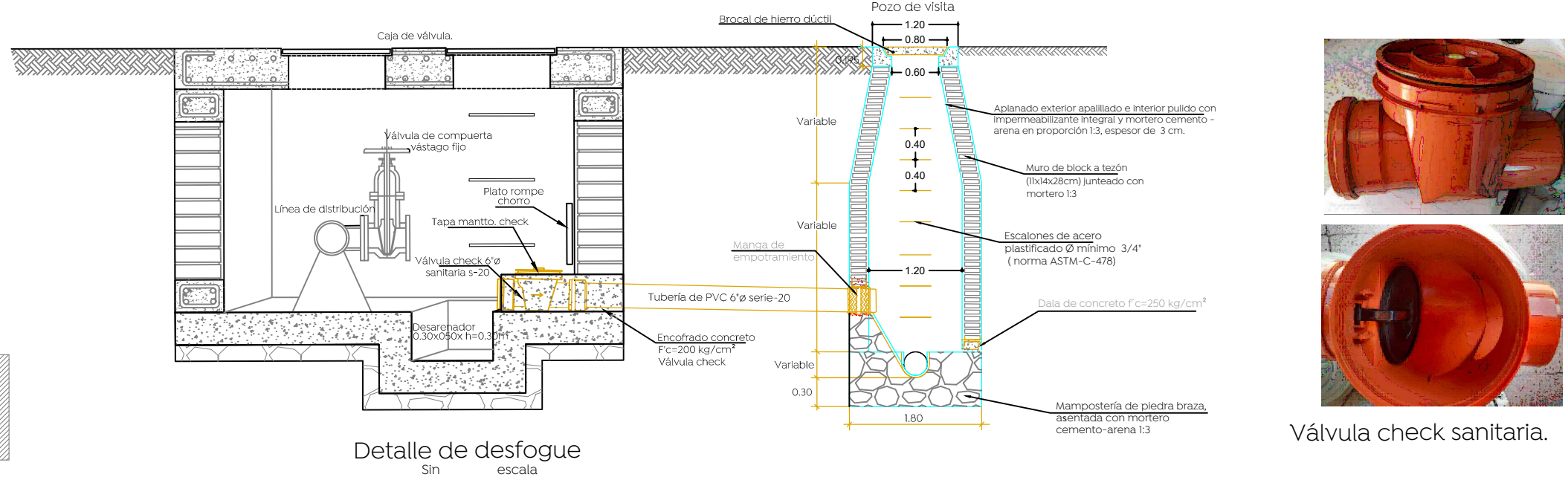
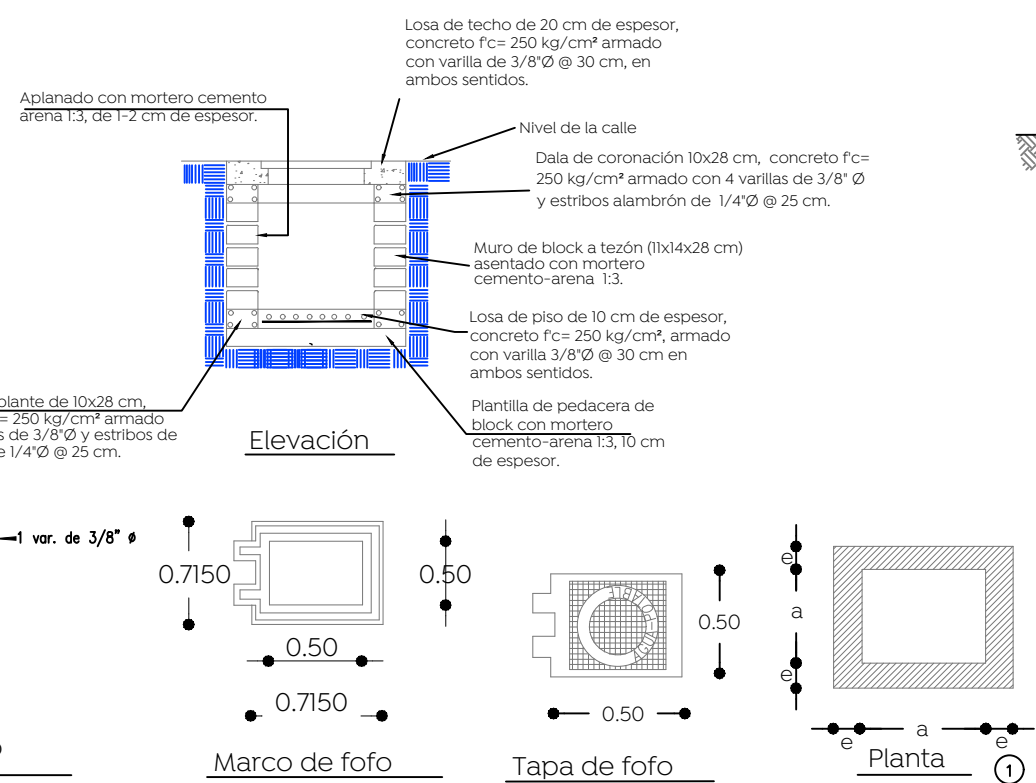
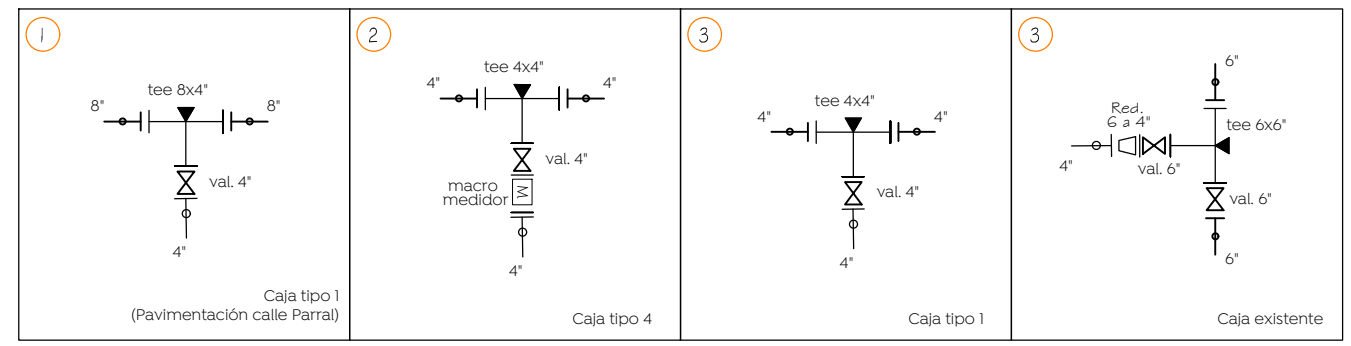
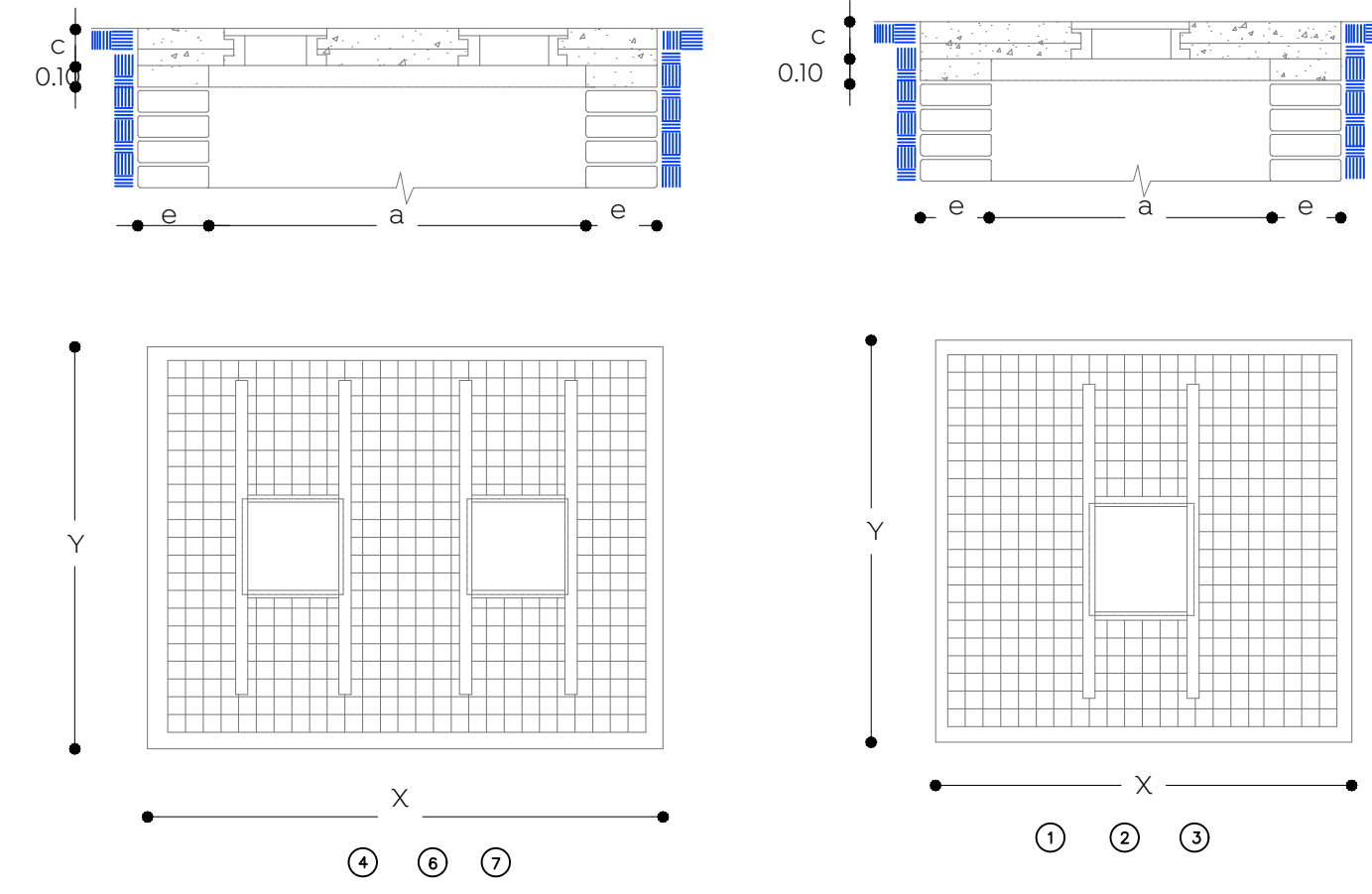
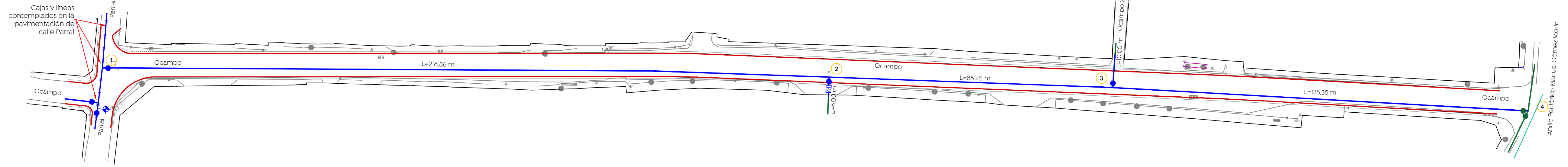


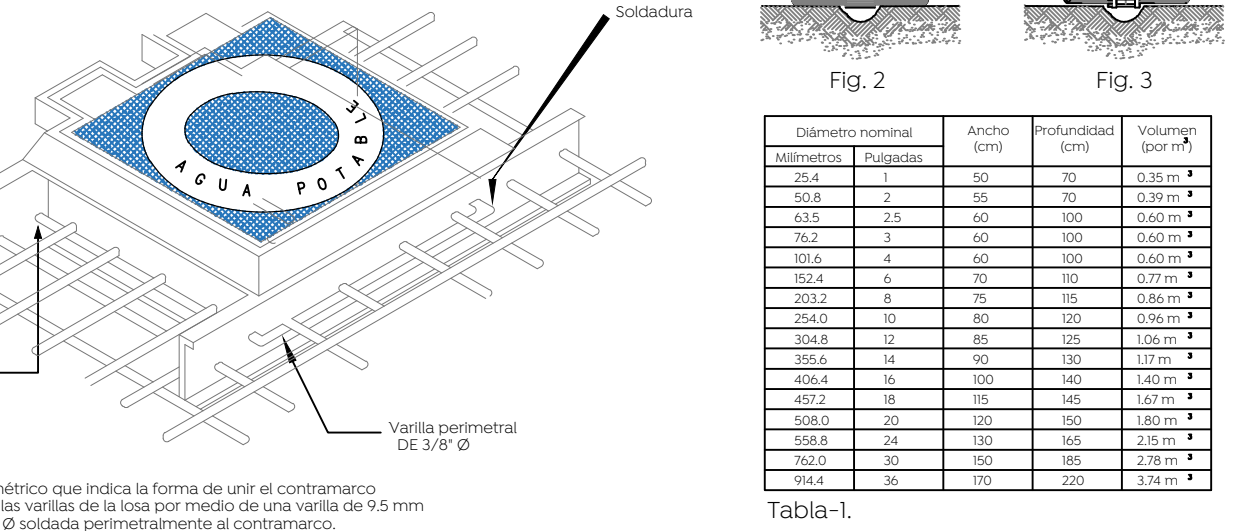
Cajas y líneas contempladas en la pavimentación de calle Parral



Válvula check sanitaria.

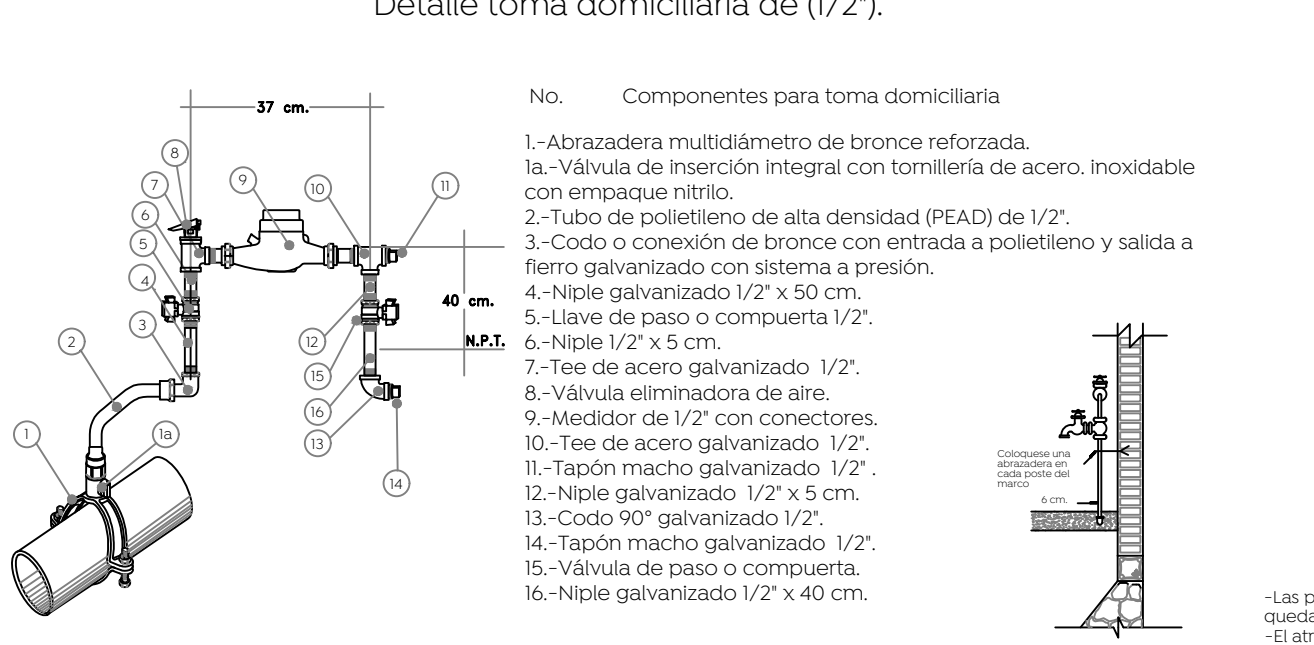
Caja tipo	Dámetro exterior (mm)	Cant. de válvulas	h en (mm)	e en (mm)	b en (mm)	a en (mm)	c en (mm)	d en (mm)	f en (mm)	y en (mm)	X en (mm)	Servicio	Contramarcos	Excavación	Área Pto. tab (m²/0.20m)	Área Pto. tab (m²/0.40m)	Área Pto. tab (m²/0.60m)	Área Pto. tab (m²/0.80m)	Área Pto. tab (m²/1.00m)	Área Pto. tab (m²/1.20m)	Área Pto. tab (m²/1.40m)	Área Pto. tab (m²/1.60m)	Área Pto. tab (m²/1.80m)	Área Pto. tab (m²/2.00m)	Área Pto. tab (m²/2.20m)	Área Pto. tab (m²/2.40m)	Área Pto. tab (m²/2.60m)	Área Pto. tab (m²/2.80m)	Área Pto. tab (m²/3.00m)	Área Pto. tab (m²/3.20m)	Área Pto. tab (m²/3.40m)	Área Pto. tab (m²/3.60m)	Área Pto. tab (m²/3.80m)	Área Pto. tab (m²/4.00m)	Área Pto. tab (m²/4.20m)	Área Pto. tab (m²/4.40m)	Área Pto. tab (m²/4.60m)	Área Pto. tab (m²/4.80m)	Área Pto. tab (m²/5.00m)	Área Pto. tab (m²/5.20m)	Área Pto. tab (m²/5.40m)	Área Pto. tab (m²/5.60m)	Área Pto. tab (m²/5.80m)	Área Pto. tab (m²/6.00m)
-----------	-----------------------	-------------------	-----------	-----------	-----------	-----------	-----------	-----------	-----------	-----------	-----------	----------	--------------	------------	--------------------------	--------------------------	--------------------------	--------------------------	--------------------------	--------------------------	--------------------------	--------------------------	--------------------------	--------------------------	--------------------------	--------------------------	--------------------------	--------------------------	--------------------------	--------------------------	--------------------------	--------------------------	--------------------------	--------------------------	--------------------------	--------------------------	--------------------------	--------------------------	--------------------------	--------------------------	--------------------------	--------------------------	--------------------------	--------------------------

Zanjas para tubería de agua potable. Ancho, Profundidad, Fondo, Relleno.



Isométrico que indica la forma de unir el contramarco con las varillas de la toza por medio de una varilla de 9.5 mm 3/8" Ø soldada permanentemente al contramarco.

Dámetro nominal (mm)	Alto (mm)	Profundidad (mm)	Volumen (litros)
50	100	100	0.15
75	150	150	0.33
100	200	200	0.60
150	300	300	1.35
200	400	400	2.70
300	600	600	6.75
400	800	800	13.50
500	1000	1000	22.50
600	1200	1200	33.75
800	1600	1600	81.00
1000	2000	2000	150.00



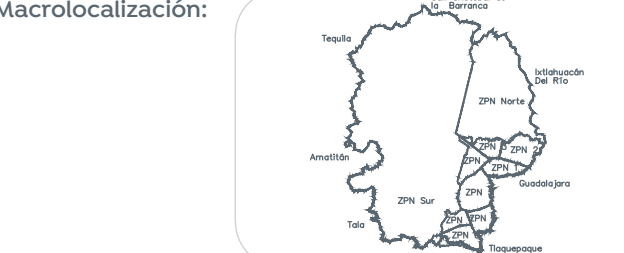
Detalle toma domiciliar de (1/2").

Dirección de los empujes y forma de colocar los atraques.

Dámetro nominal (mm)	Alto (mm)	Lado 'a'	Lado 'b'	Profundidad (mm)	Vol. en litro (l)
50	100	50	50	100	0.15
75	150	75	75	150	0.33
100	200	100	100	200	0.60
150	300	150	150	300	1.35
200	400	200	200	400	2.70
300	600	300	300	600	6.75
400	800	400	400	800	13.50
500	1000	500	500	1000	22.50
600	1200	600	600	1200	33.75
800	1600	800	800	1600	81.00
1000	2000	1000	1000	2000	150.00

Dirección de los empujes y forma de colocar los atraques.

Las piezas especiales deberán estar alineadas y niveladas antes de colocar los atraques...



- Simbología:
- Linea existente de 4" Ø. a conservar
- Número de cruceo
- Linea de 4" Ø.
- Linea de 6" Ø.
- Linea de 8" Ø.
- Linea de 10" Ø.
- Linea de 12" Ø.
- Linea de 14" Ø.
- Linea de 16" Ø.
- Linea de 20" Ø.
- Válvula de desfogue.
- Válvula de admisión -expulsión de aire.
- Longitud de tramo (m).
- Válvula de seccionamiento.
- Levantamiento topográfico
- Límite banqueta proyecto

Nombre del proyecto: Modernización a la Red de Vía Urbana, Zona Poniente, incluye: pavimentación, alcantarillado sanitario, agua potable, banquetas, cruces peatonales, accesibilidad universal, señalética horizontal - vertical y obras complementarias, Municipio de Zapopan, Jalisco

Contenido del plano: Proyecto agua potable

No. Contrato: DOPI-MUN-RM-PAV-LP-132-2022

Director de Obras Públicas e Infraestructura: Ing. Ismael Jáuregui Castañeda

Jefe de la Unidad de Estudios y Proyectos: Arq. Edwin Aguiar Escatel

Jefe de área: Ing. Adhaz Yigael Gurrola Soto

Responsable del proyecto: Ing. Andrés Martínez Gutiérrez

Ubicación: Calle Ocampo entre la calle Parral y Anillo Periférico Norte, San Juan de Ocotán, Zapopan Jalisco

Fecha: Septiembre 2022

Escala: Indicada

Acosaciones: Metros

Clave: APO-01