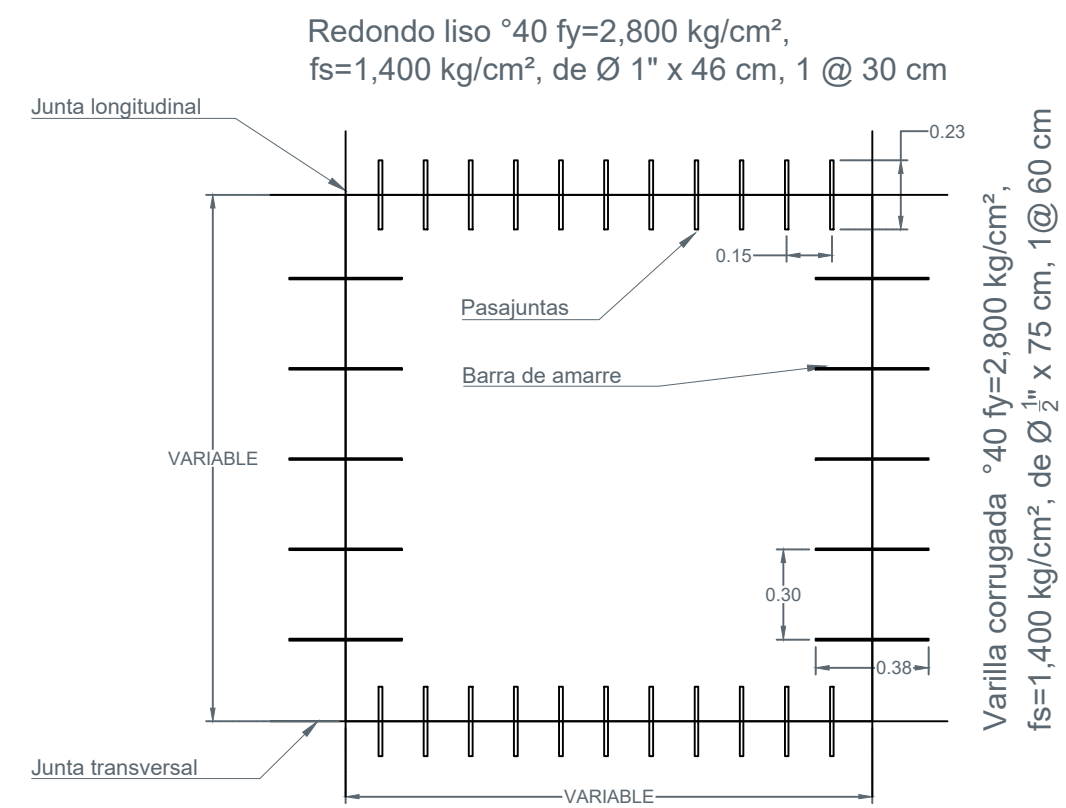


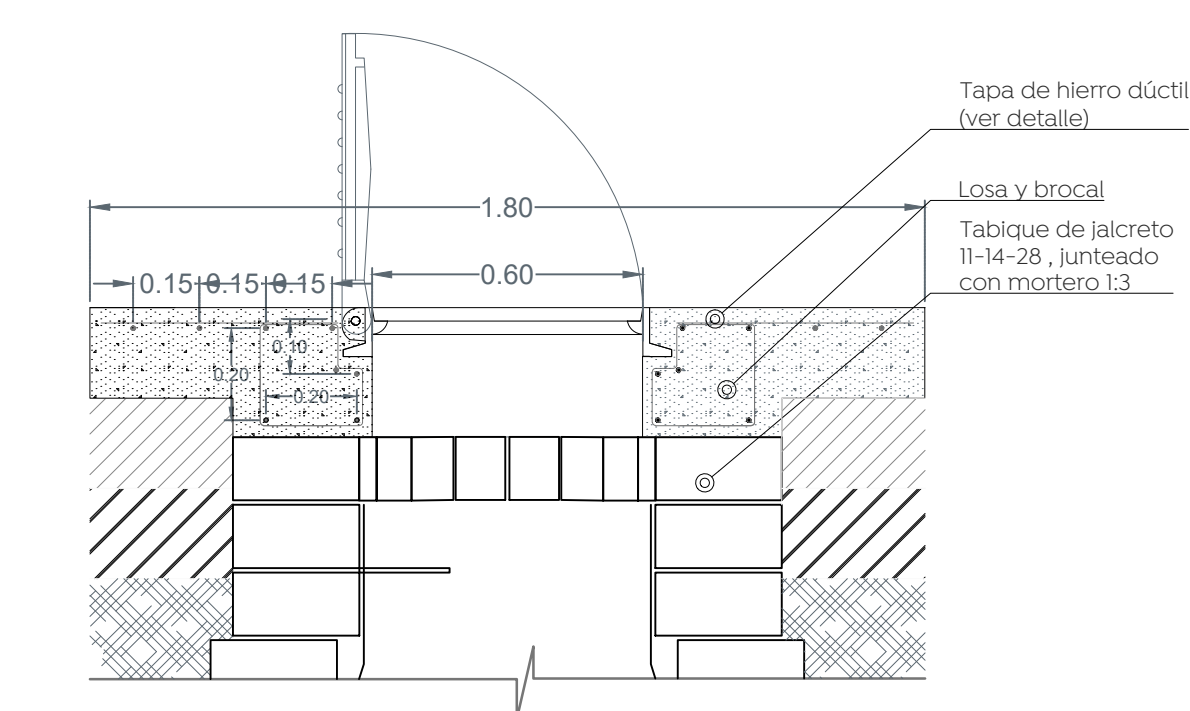
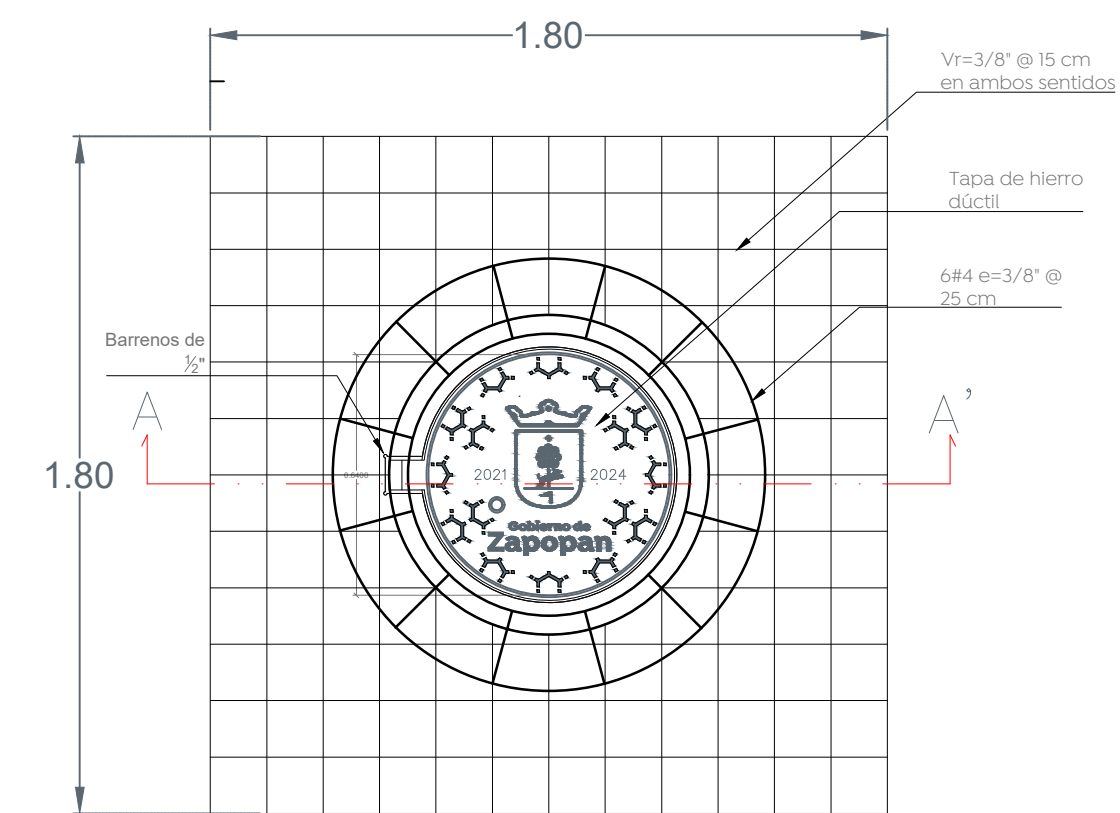
Concreto hidráulico MR-45 de 20 cm de espesor.	Losa	0.20
Base hidráulica de 100% producto de trituración, de 20 cm de espesor, compactada mínimo al 100% de su P.V.S.M., prueba AASHTO modificada, CBR del 80%, desgaste de los ángeles 35% máximo.	Base	0.20
Relleno con material de calidad subrasante de acuerdo a la normativa s.i.c.f. (material de banco), en capas no mayores de 20 cm de espesor, compactada al 100% ± 2% de su p.v.s.m., prueba AASHTO estándar.	Mejoramiento de desplante	0.20

1 Conformación de Pavimento  
Escala 1:10

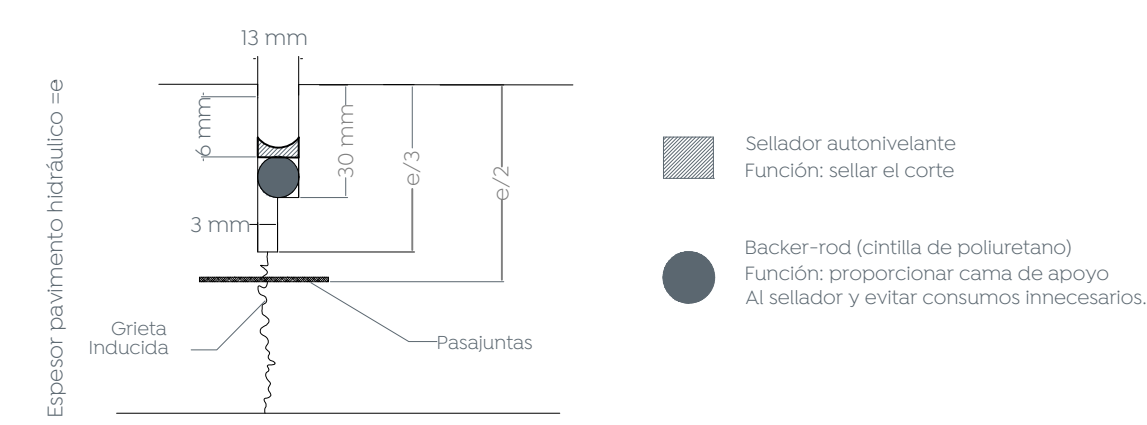


\*La relación largo/ancho de las losas debe estar entre 0.71 y 1.40

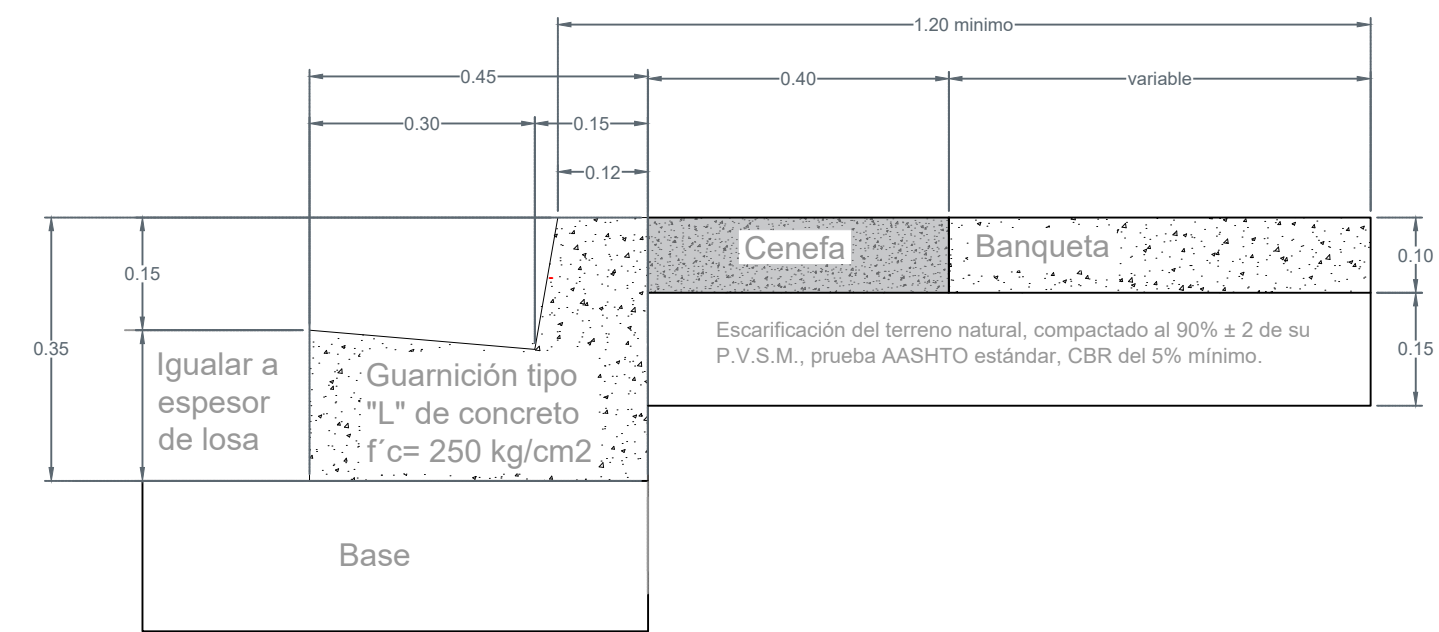
2 Modulación de losas, pasajuntas y barras de amarre  
Escala 1:50



3 Detalle de brocal y tapa en pozos de visita  
Escala 1:20



4 Detalle de junta constructiva  
Escala 1:2



5 Detalle de Guarnición  
Escala 1:10

