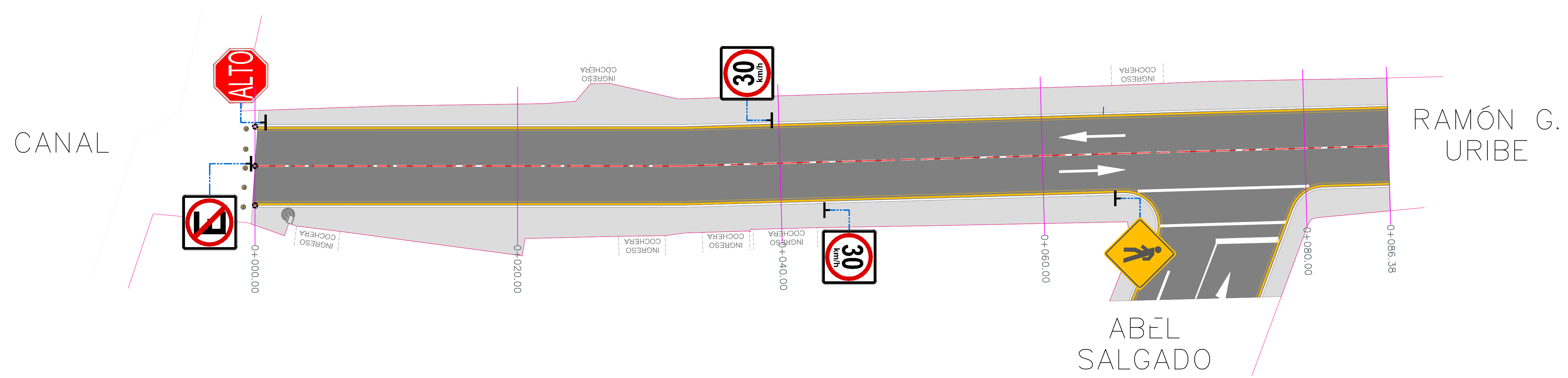


Alcances generales:

Simbología

| SEÑALÉTICA VERTICAL NUEVA  | SEÑALÉTICA VERTICAL NUEVA   |
|--|---|
| SEÑAL ALTO. CUADRO DE ALTO. PISO DE ALTO EN PISO COLOR BLANCO CON MICROESFERA REFLEJANTE. PISO 2' x ALTURA 2.00. | SEÑAL DE PREAVISO DE PEATONES. PISO DE PREAVISO DE PEATONES. PISO 2' x ALTURA 2.00. |
| SEÑAL DE LÍMITE DE VELOCIDAD. PISO DE LÍMITE DE VELOCIDAD. PISO 2' x ALTURA 2.00.                                |   |
| SEÑAL DE PROHIBICIÓN DE UZAR VEHÍCULO. PISO DE PROHIBICIÓN DE UZAR VEHÍCULO. PISO 2' x ALTURA 2.00.              |   |



SEÑALÉTICA HORIZONTAL NUEVA

|  |  |  |
|--|--|--|
| FLECHA MIXTA FRENTE E IZQUIERDA Y/O DERECHA COLOR BLANCO CON MICROESFERA REFLEJANTE. ÁREA: 2.18 m <sup>2</sup> . | LÍNEA DE ALTO COLOR BLANCO CON MICROESFERA REFLEJANTE. 60 CM x 40 CM.  | ESC. ZONA. PICTOGRAMA DE ZONA ESCOLAR EN PISO COLOR BLANCO CON MICROESFERA REFLEJANTE. 950 x 250 CM. |
| FLECHA SENCILLA FRENTE COLOR BLANCO CON MICROESFERA REFLEJANTE. ÁREA: 1.21 m <sup>2</sup> .                      | LÍNEA DE APROXIMACIÓN COLOR BLANCO CON MICROESFERA REFLEJANTE. 10 CM.  | LÍNEA DE CALZADA COLOR BLANCO CON MICROESFERA REFLEJANTE. 15 CM.                                     |
| FLECHA SENCILLA VUELTA IZQUIERDA Y/O DERECHA COLOR BLANCO CON MICROESFERA REFLEJANTE.                            | PICTOGRAMA DE PARADA PARA TRANSPORTE PÚBLICO EN PISO COLOR BLANCO Y AMARILLO CON MICROESFERA REFLEJANTE. 25 x 3.1 M. | LÍNEA DE CALZADA COLOR AMARILLO CON MICROESFERA REFLEJANTE. 15 CM.                                   |
| CRUCE PEATONAL TIPO CONTINENTAL O PASO DE CEBRA COLOR BLANCO CON MICROESFERA REFLEJANTE. 40 CM.                  | ALTO. TEXTO "ALTO" EN PISO COLOR BLANCO CON MICROESFERA REFLEJANTE. 160 x 295 CM. ÁREA: 4.86 M <sup>2</sup> .        | PICTOGRAMA DE VELOCIDAD EN PISO COLOR BLANCO CON MICROESFERA REFLEJANTE. 330 x 220 CM.               |

Nombre del proyecto:  
 Modernización a la Red de Vía Urbana, Zona Norte A, incluye: pavimentación, alcantarillado sanitario, agua potable, banquetas, cruces peatonales, accesibilidad universal, señalética horizontal - vertical y obras complementarias. Municipio de Zapopan, Jalisco.

Contenido del plano:

Infraestructura Vial

No. Contrato:  
 DQPI-MUN-RM-PAV-LP-133-2022

Director de Obras Públicas e Infraestructura:  
 Ing. Ismael Jáuregui Castañeda

Jefe de la Unidad de Estudios y Proyectos:  
 Arq. Edwin Aguilar Escatlet

Jefe de área:  
 Inar. Norberto Esaú Romero Joya

Responsable del proyecto:  
 Arq. Angel Fernando Torres Mendoza

Ubicación:  
 Col. Vistas del Centinela, Zapopan, Jalisco.

Fecha: agosto 22  
 Escala: Indicada  
 Acotaciones: Metros

Clave:  
 DMTZ