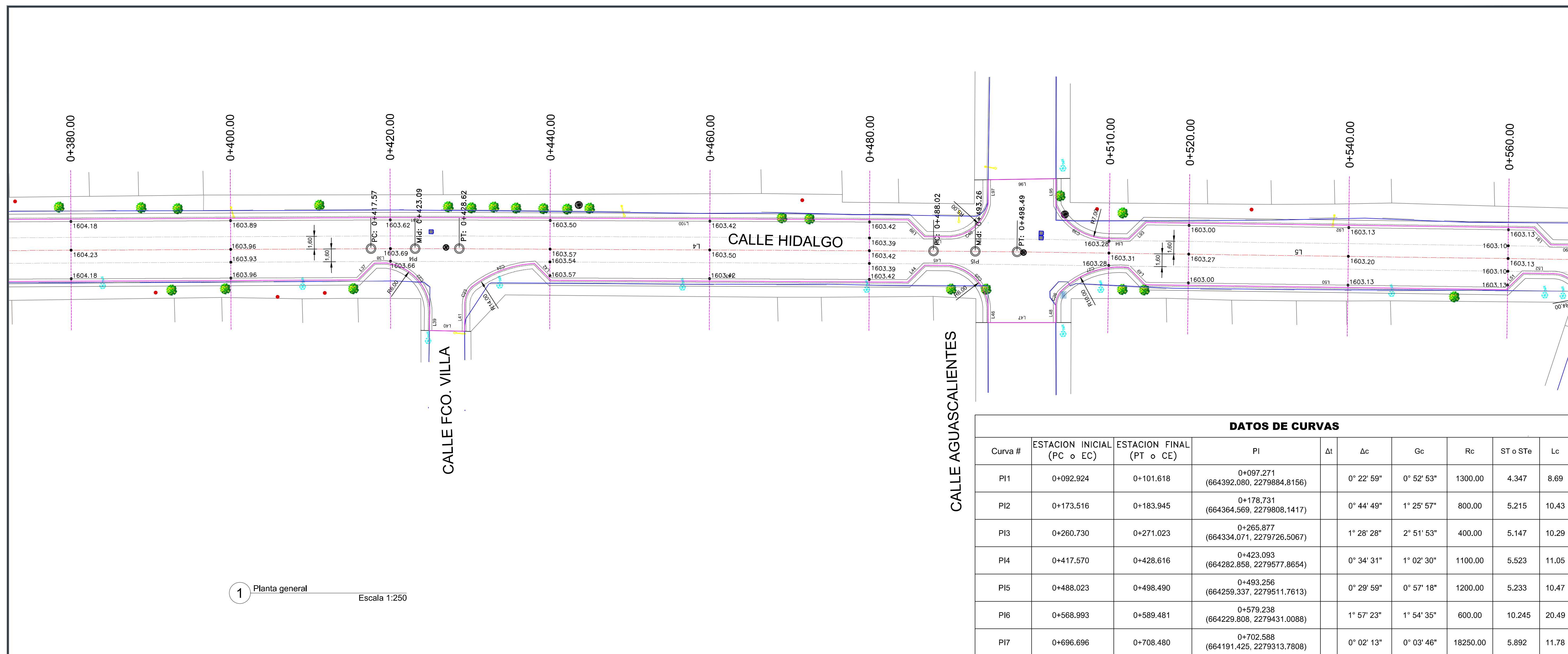


GEOMETRIA ALINEAMIENTO HORIZONTAL CALLE HIDALGO

CURVA	PC o TE	PI o PST	PT o ET
L1	0+000.000 66424.3175 227976.5890 0+092.92 664393.5203 227988.9187	0+092.271 664392.0797 227988.8184 0+101.618 664390.8117 227980.7243 0+173.516 664366.3297 2279813.0496	0+101.618 664390.8117 227980.7243 0+173.516 664366.3297 2279813.0496
P11	0+092.92 664393.5203 227988.9187	0+092.271 664392.0797 227988.8184 0+101.618 664390.8117 227980.7243 0+173.516 664366.3297 2279813.0496	0+101.618 664390.8117 227980.7243 0+173.516 664366.3297 2279813.0496
L2	0+101.618 664390.8117 227980.7243 0+173.516 664366.3297 2279813.0496	0+173.516 664366.3297 2279813.0496	0+173.516 664366.3297 2279813.0496
P12	0+173.516 664366.3297 2279813.0496	0+173.516 664366.3297 2279813.0496	0+173.516 664366.3297 2279813.0496
L3	0+173.516 664366.3297 2279813.0496	0+183.945 664362.747 227983.2599 0+260.73 664332.3940 2279721.3276 0+271.023 664332.3940 2279721.6407	0+183.945 664362.747 227983.2599 0+260.73 664332.3940 2279721.3276 0+271.023 664332.3940 2279721.6407
L4	0+260.73 664332.3940 2279721.3276 0+271.023 664332.3940 2279721.6407	0+260.73 664332.3940 2279721.3276 0+271.023 664332.3940 2279721.6407	0+271.023 664332.3940 2279721.6407
P13	0+260.73 664332.3940 2279721.3276 0+271.023 664332.3940 2279721.6407	0+260.73 664332.3940 2279721.3276 0+271.023 664332.3940 2279721.6407	0+271.023 664332.3940 2279721.6407
L5	0+271.023 664332.3940 2279721.6407	0+271.023 664332.3940 2279721.6407 0+428.616 664281.0912 2279516.6916 0+498.490 664257.5398 2279506.8443 0+568.993 664233.3285 2279440.6306	0+428.616 664281.0912 2279516.6916 0+498.490 664257.5398 2279506.8443 0+568.993 664233.3285 2279440.6306
P14	0+271.023 664332.3940 2279721.6407	0+271.023 664332.3940 2279721.6407 0+428.616 664281.0912 2279516.6916 0+498.490 664257.5398 2279506.8443 0+568.993 664233.3285 2279440.6306	0+428.616 664281.0912 2279516.6916 0+498.490 664257.5398 2279506.8443 0+568.993 664233.3285 2279440.6306
L6	0+428.616 664281.0912 2279516.6916 0+498.490 664257.5398 2279506.8443 0+568.993 664233.3285 2279440.6306	0+428.616 664281.0912 2279516.6916 0+498.490 664257.5398 2279506.8443 0+568.993 664233.3285 2279440.6306	0+498.490 664257.5398 2279506.8443 0+568.993 664233.3285 2279440.6306
P15	0+428.616 664281.0912 2279516.6916 0+498.490 664257.5398 2279506.8443 0+568.993 664233.3285 2279440.6306	0+428.616 664281.0912 2279516.6916 0+498.490 664257.5398 2279506.8443 0+568.993 664233.3285 2279440.6306	0+498.490 664257.5398 2279506.8443 0+568.993 664233.3285 2279440.6306
L7	0+498.490 664257.5398 2279506.8443 0+568.993 664233.3285 2279440.6306	0+498.490 664257.5398 2279506.8443 0+568.993 664233.3285 2279440.6306	0+568.993 664233.3285 2279440.6306
P16	0+498.490 664257.5398 2279506.8443 0+568.993 664233.3285 2279440.6306	0+498.490 664257.5398 2279506.8443 0+568.993 664233.3285 2279440.6306	0+568.993 664233.3285 2279440.6306
L8	0+568.993 664233.3285 2279440.6306	0+568.993 664233.3285 2279440.6306	0+568.993 664233.3285 2279440.6306
P17	0+568.993 664233.3285 2279440.6306	0+568.993 664233.3285 2279440.6306	0+568.993 664233.3285 2279440.6306
L9	0+568.993 664233.3285 2279440.6306	0+568.993 664233.3285 2279440.6306	0+568.993 664233.3285 2279440.6306



DATOS DE CURVAS

Curva #	ESTACION INICIAL (PC o EC)	ESTACION FINAL (PT o CE)	PI	Δt	Δc	Gc	Rc	ST o STe	Lc
PI1	0+092.924	0+101.618	0+097.271 (664392.080, 2279884.8156)		0° 22' 59"	0° 52' 53"	1300.00	4.347	8.69
PI2	0+173.516	0+183.945	0+178.731 (664364.569, 2279808.1417)		0° 44' 49"	1° 25' 57"	800.00	5.215	10.43
PI3	0+260.730	0+271.023	0+265.877 (664334.071, 2279726.5067)		1° 28' 28"	2° 51' 53"	400.00	5.147	10.29
PI4	0+417.570	0+428.616	0+423.093 (664282.858, 2279777.8654)		0° 34' 31"	1° 02' 30"	1100.00	5.523	11.05
PI5	0+488.023	0+498.490	0+493.256 (664259.337, 2279511.7613)		0° 29' 59"	0° 57' 18"	1200.00	5.233	10.47
PI6	0+568.993	0+589.481	0+579.238 (664229.808, 2279431.0088)		1° 57' 23"	1° 54' 35"	600.00	10.245	20.49
PI7	0+696.696	0+708.480	0+702.588 (664191.425, 2279313.7808)		0° 02' 13"	0° 03' 46"	18250.00	5.892	11.78

1 Planta general Escala 1:250



2 Perfil de Proyecto Escala 1:250

Simbología

- EJE DE PROYECTO
- PERFIL DE RASANTE DE PROYECTO
- PERFIL DE TERRENO NATURAL
- CL. RASANTE DE PROYECTO AL CENTRO
- ORC. RASANTE DE PROYECTO LATERAL
- T.N. TERRENO NATURAL

Nombre del proyecto:
 Modernización a la Red de Vía Urbana, Zona Sur B. Incluye: pavimentación, alcantarillado sanitario, agua potable, banquetas, cruces peatonales, accesibilidad universal, señalética horizontal - vertical y obras complementarias. Municipio de Zapopan, Jalisco.

Contenido del plano:
 Planta y Perfil de Calle Hidalgo

No. Contrato:
DOPI-MUN-RM-PAV-LP-130-2022

Director de Obras Públicas e Infraestructura:
Ing. Ismael Jáuregui Castañeda

Jefe de la Unidad de Estudios y Proyectos:
Arq. Edwin Aguilar Escatel

Jefe de área: **Inar. Norberto Esaú Romero Joya** Responsable del proyecto:
 Arq. -

Ubicación:
Colonia El Mante, Zapopan, Jalisco

North: Fecha: Agosto 2022
 Escala: Indicada
 Acotaciones: Metros
GEO-03