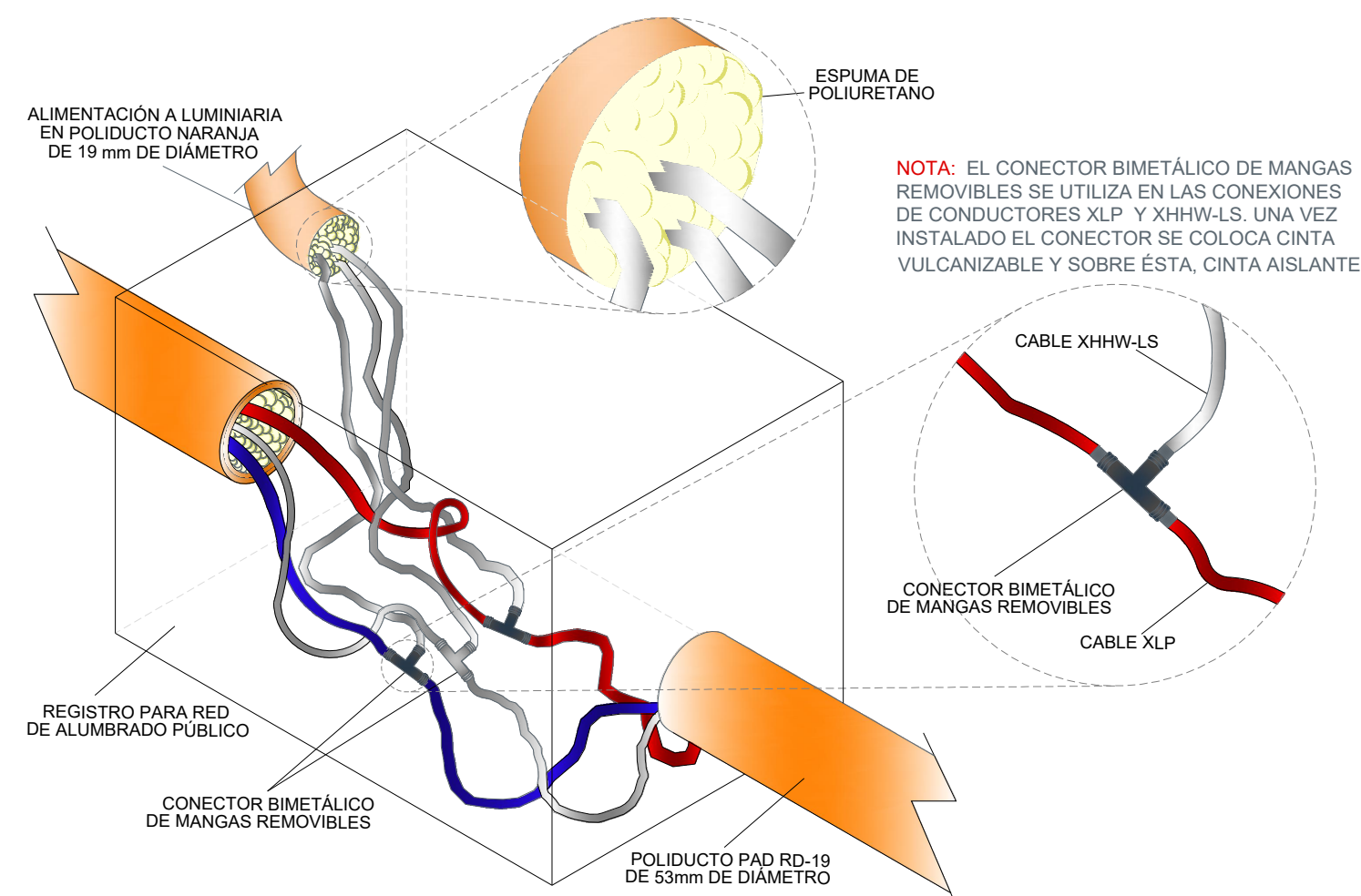
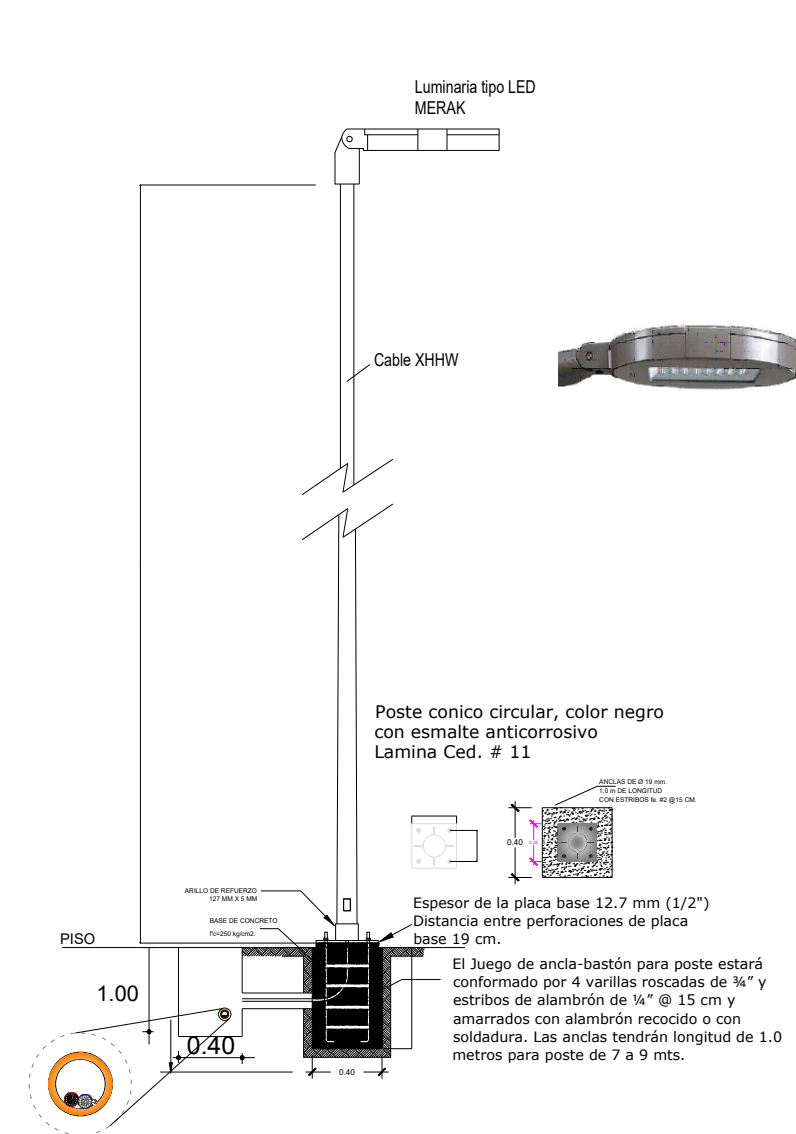


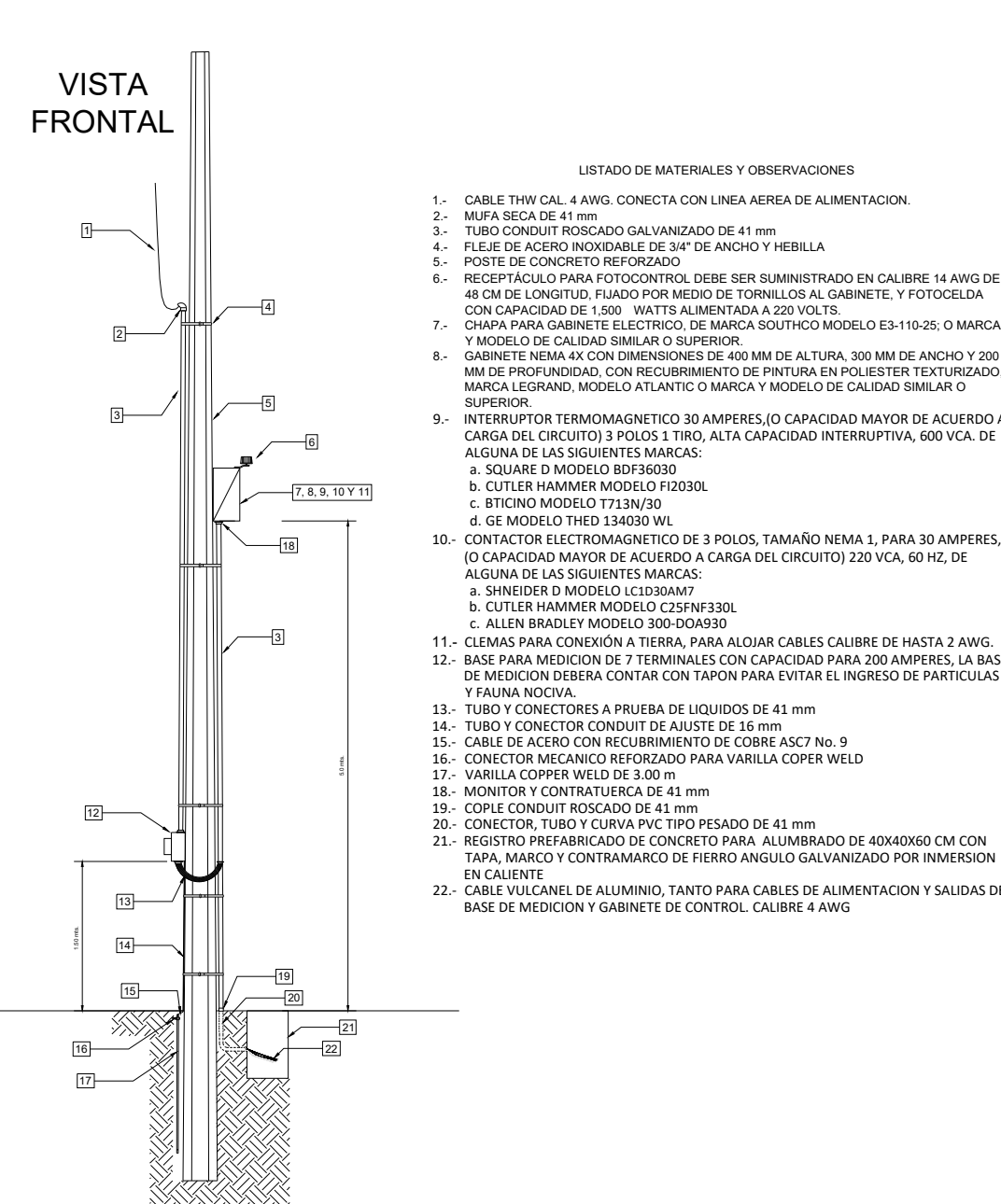
## CONECTOR BIMETÁLICO DE MANGAS REMOVIBLES



## DETALLE LUMINARIA TIPO EN POSTE DE 5.5 M

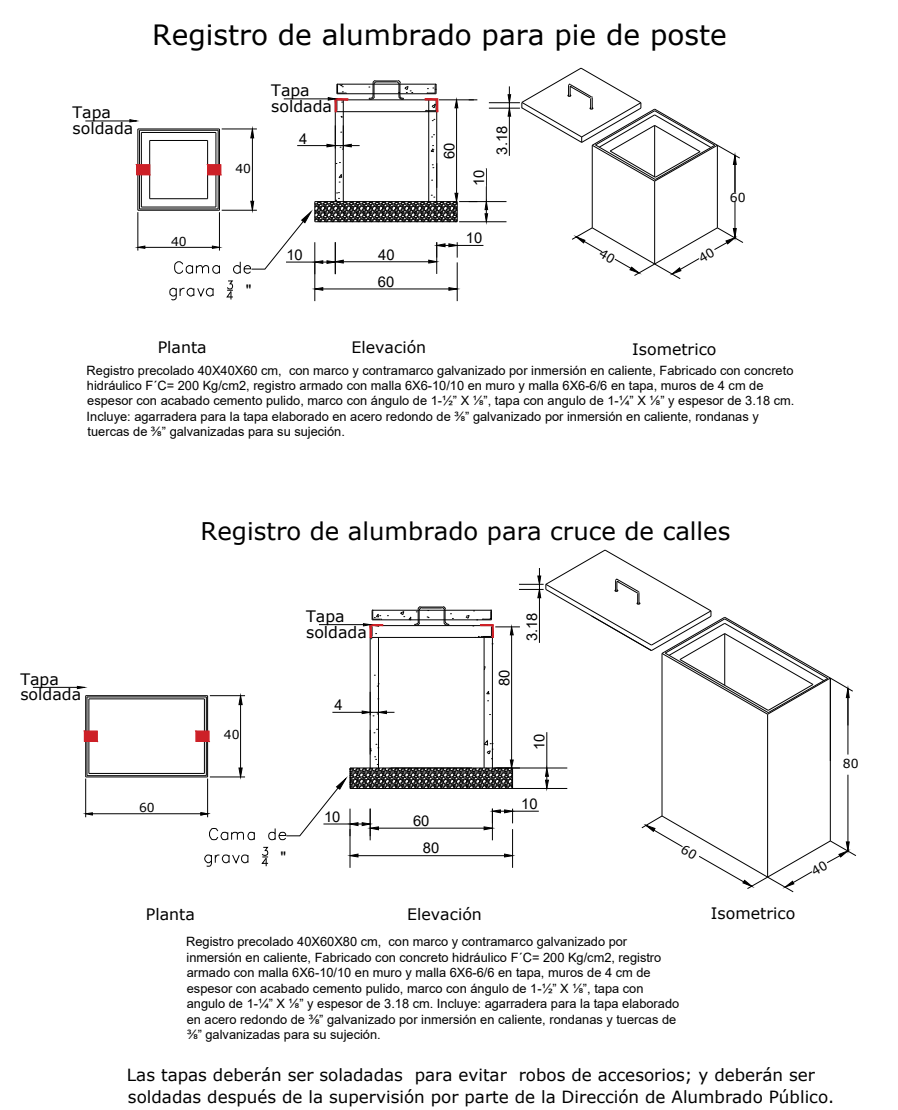


## MEDICIÓN Y CONTROL EN POSTE

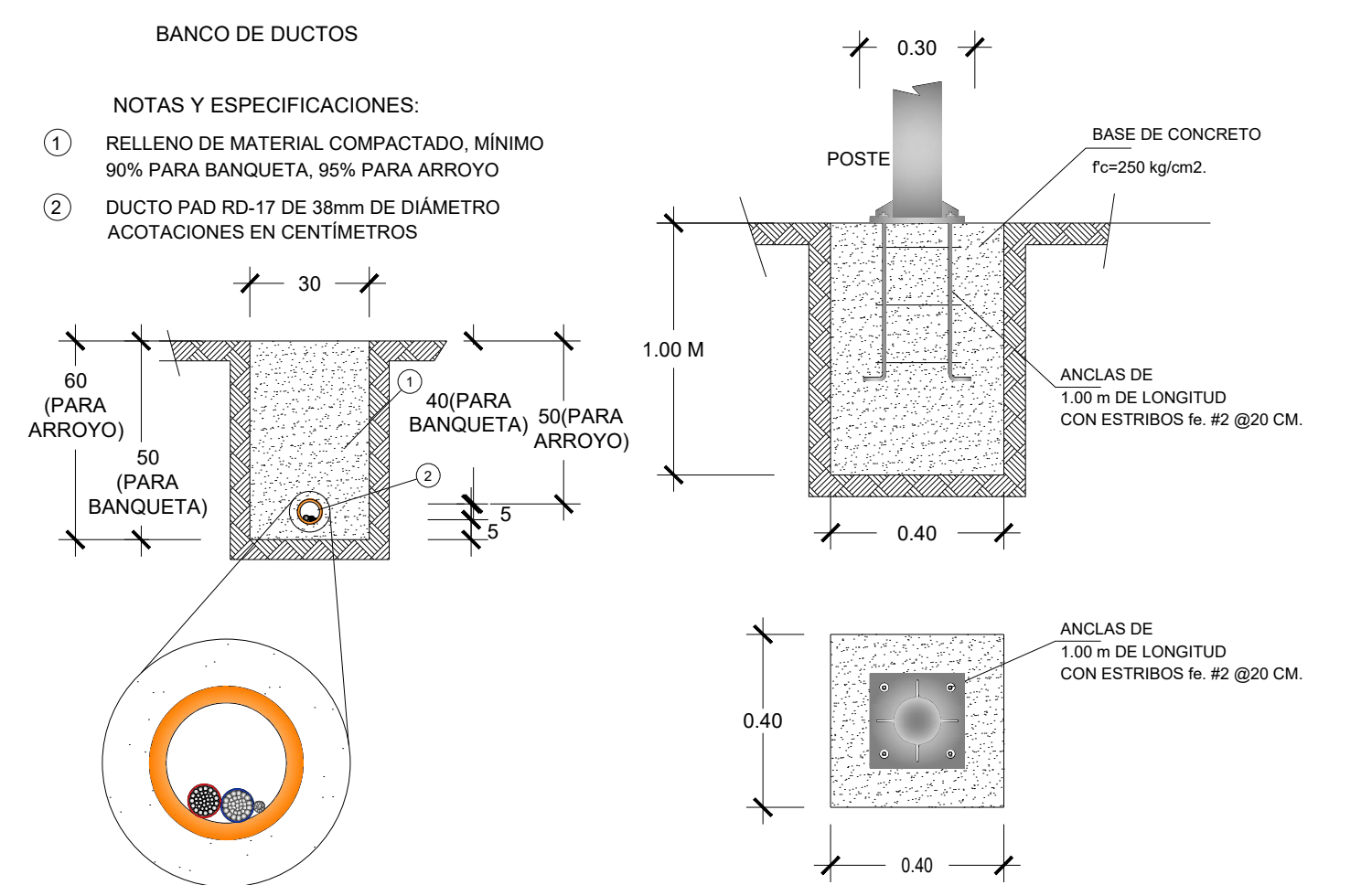


## DETALLE DE REGISTRO

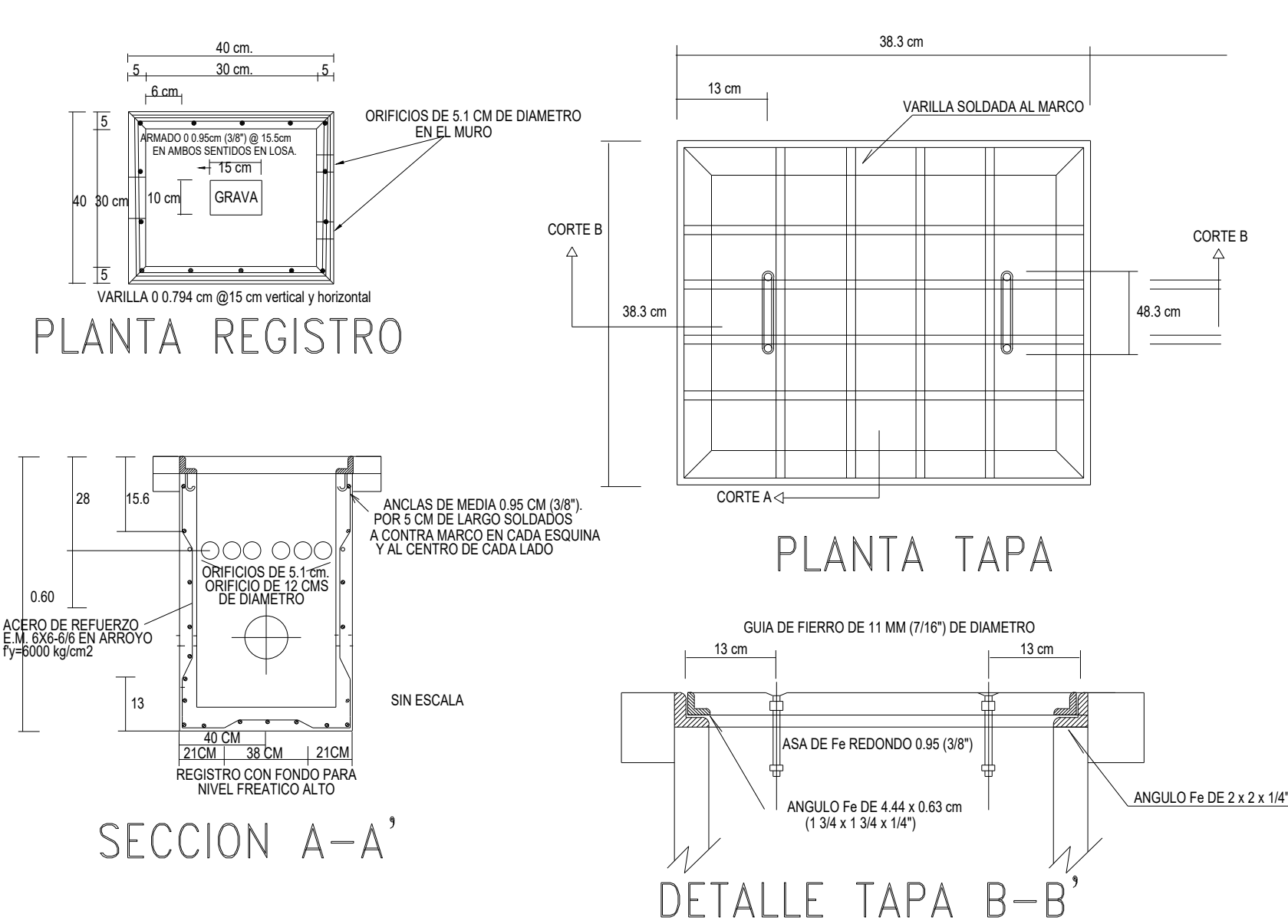
### Registros de alumbrado publico



## DETALLE DE ANCLA Y BANCO DE DUCTOS



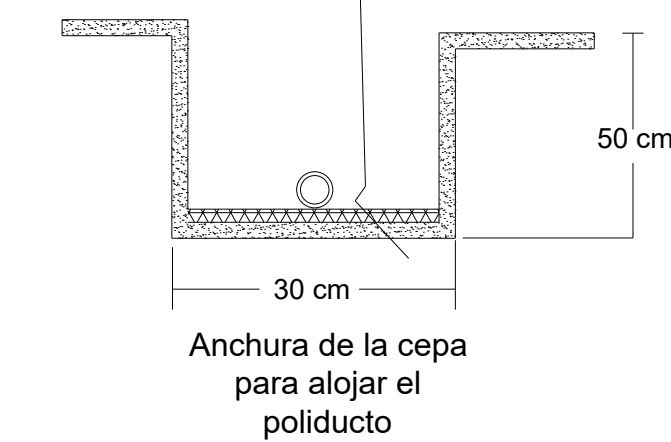
## DETALLE DE REGISTRO



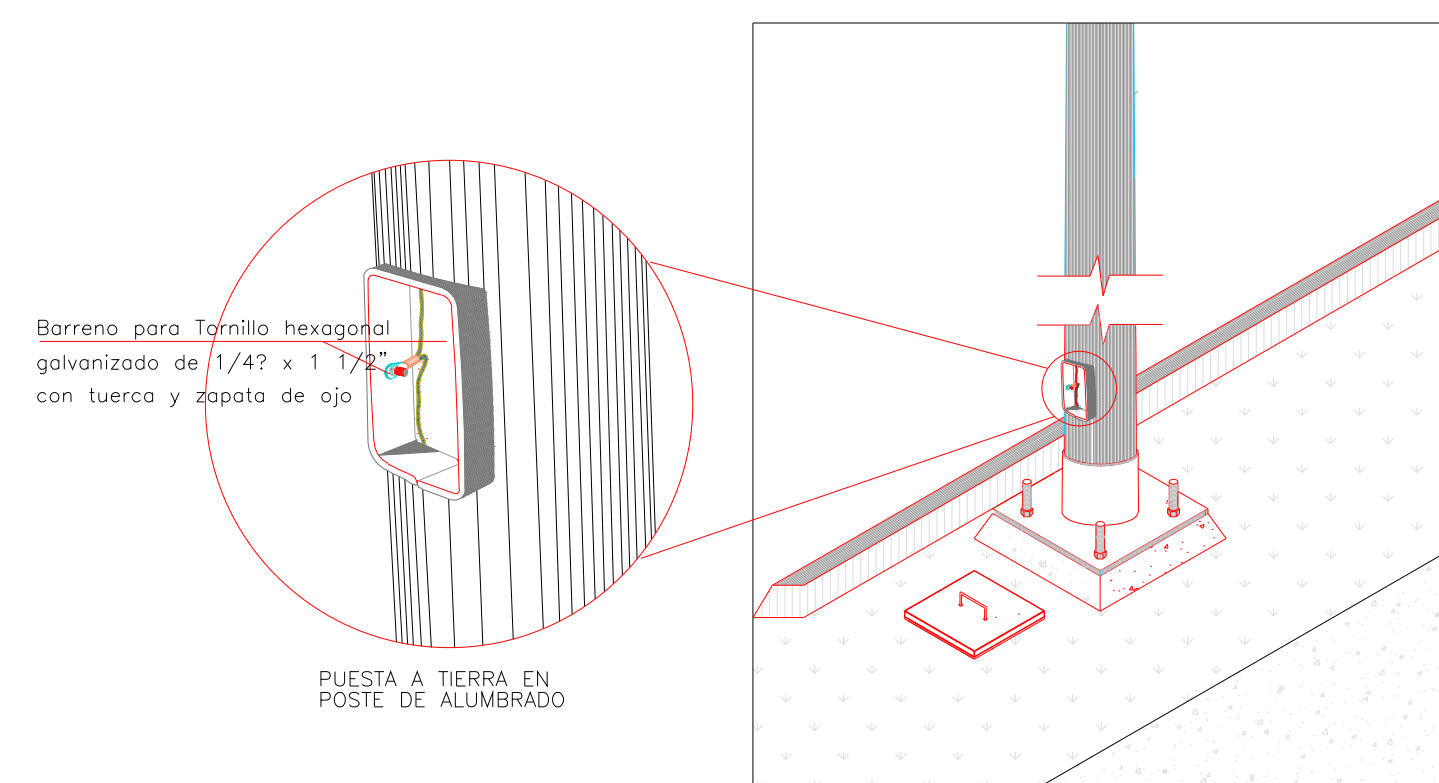
## DETALLE CANALIZACION

### ESPECIFICACIONES DE CEPA PARA CANALIZACIÓN DE LÍNEA DE ALUMBRADO SUBTERRÁNEA.

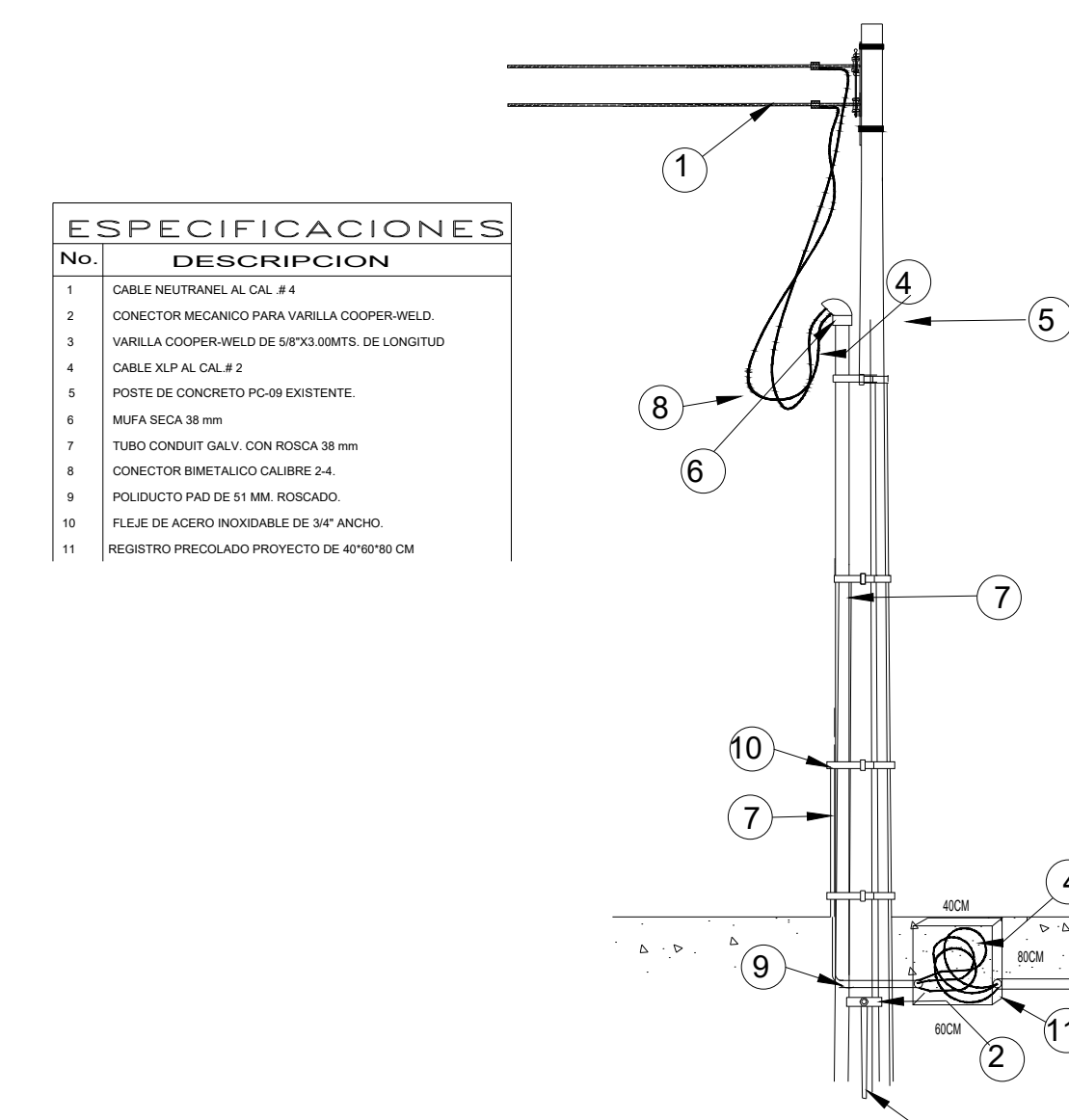
Tubería poliducto 2" de diámetro, donde se alojara tres cables conductor XLP Cal. 4 AWG



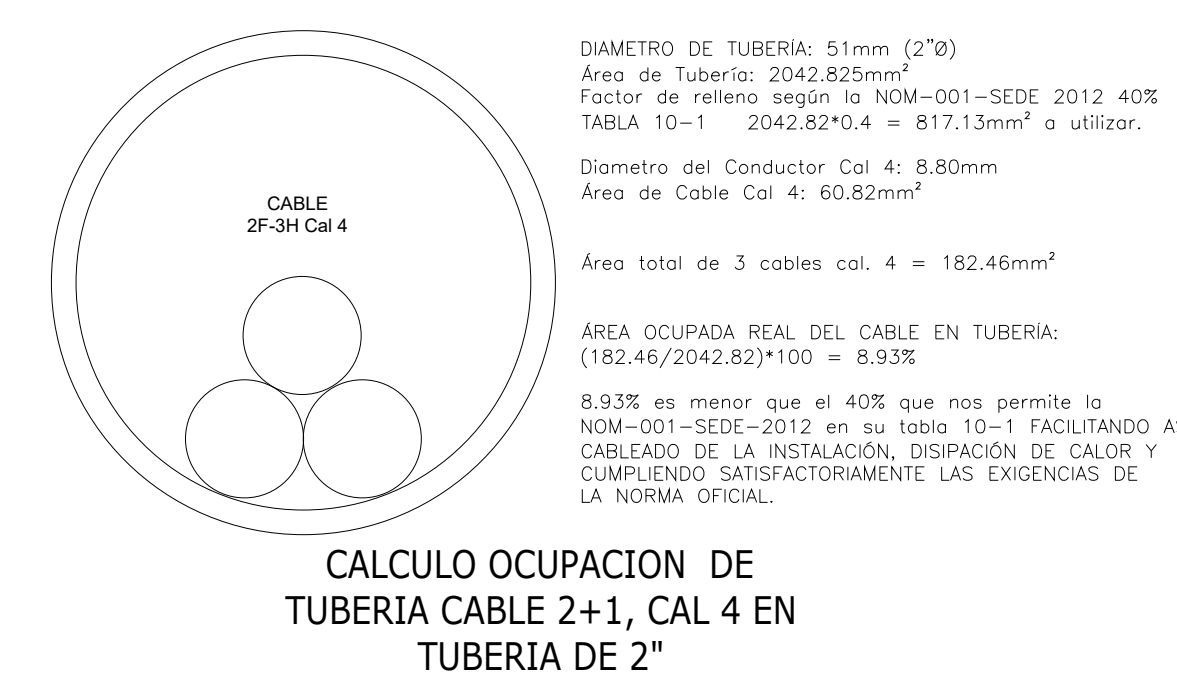
## DETALLE CONEXION A TIERRA EN POSTE



## TRANSICION AEREO-SUBTERRANEA DE ALUMBRADO



## DETALLE DE OCUPACION CABLE EN TUBERIA



Obra Públicas e Infraestructura Gestión Integral de la Ciudad

Macrolocalización:

Microlocalización:

Especificaciones:

Symbol	Label	Catalog Number	Description
□	A	MERSNF-GTF-5-VS-NDL-64W530-IAMPX-1N-C1-GY1007	PUNTA DE POSTE LED, 64W, 4000°K, 120-277V, MONTAJE EN POSTE CONICO CIRCULAR A 5.50 MTS DE ALTURA.
○	B	IL8503-L-001-8-N-C-S	LUMINARIA PARA EXTERIOR, 1.20W, 110-220VCA, 3000°K, MONTAJE EN MURO DEBAJO DE BANCAS

Tabla 336-6(c). Valores mínimos recomendados de Iluminancia promedio (lx)

Clasificación de actividades	Clasificación del pavimento			Uniformidad de la Iluminancia	Esfuerzo	Número de puntos de iluminación	Distancia horizontal entre puntos de iluminación	Distancia vertical promedio para seguridad
	R <sub>1</sub>	R <sub>2</sub>	R <sub>3</sub>					
Autopistas y carreteras	4	5	5	3 a 1	—	—	—	—
Vías de acceso controlado y vías locales	10	14	13	3 a 1	—	—	—	—
Vías principales y vías locales	12	17	15	3 a 1	10	22	—	—
Vías primarias y colectores	8	12	10	4 a 1	—	—	—	—
Vías secundarias residenciales Tipo B	6	9	8	6 a 1	—	—	—	—
Vías secundarias residenciales Tipo C	5	7	6	6 a 1	10	22	—	—
Vías secundarias residenciales Tipo D	3	4	4	6 a 1	6	11	—	—
Ándadores adyacentes de vialidades	—	—	—	—	5	5	—	—
Tarjetas de peaje	—	—	—	—	40	54	—	—

NIVEL DE ILUMINACIÓN PROMEDIO

SEGÚN LA NORMA TÉCNICA COMPLEMENTARIA DE ALUMBRADO PÚBLICO EL NIVEL MÍNIMO PROMEDIO DE ILUMINACIÓN DEBERÁN SER 10 LUX PARA ANDADORES, REQUERIMIENTOS QUE CUMPLEN AMPLIAMENTE CON EL PROYECTO.

LAS ÁREAS SE CONSIDERAN VACÍAS DE ELEMENTOS COMO ARBOLES Y MOBILIARIO, POR LO QUE UNA VEZ SE LLENE EL ESPACIO LOS NIVELES BAJARAN.

Nombre del proyecto:  
Remodelación, rehabilitación urbana y mejoramiento de la Plaza Pública y Quiloso de Santa Ana Tepetitlan en las confluencias de las calles Morelos / Guadalupe Victoria y obra complementaria, municipio de Zapopan Jalisco

Contenido del plano:

Detalles Alumbrado

No. Contrato:  
DOP-MUN-CUSMAX-EP-LP-153-2022

Director de Obras Públicas e Infraestructura:

Ing. Ismael Jáuregui Castañeda

Jefo de la Unidad de Estudios y Proyectos:

Arq. Edwin Aguilar Escatel

Jefo de Área:

Arq. Angela Jazmin Vargas Olmedo

Empresa:  
Arkicon  
Arq. Erika Rodríguez Rubio

Ubicación:  
Col. Santa Ana Tepetitlan, Zapopan, Jalisco.

Fecha: Agosto 2022

Escala: Indicada

Cotas: Metros

Clave: PL-SAT-ELE-DET