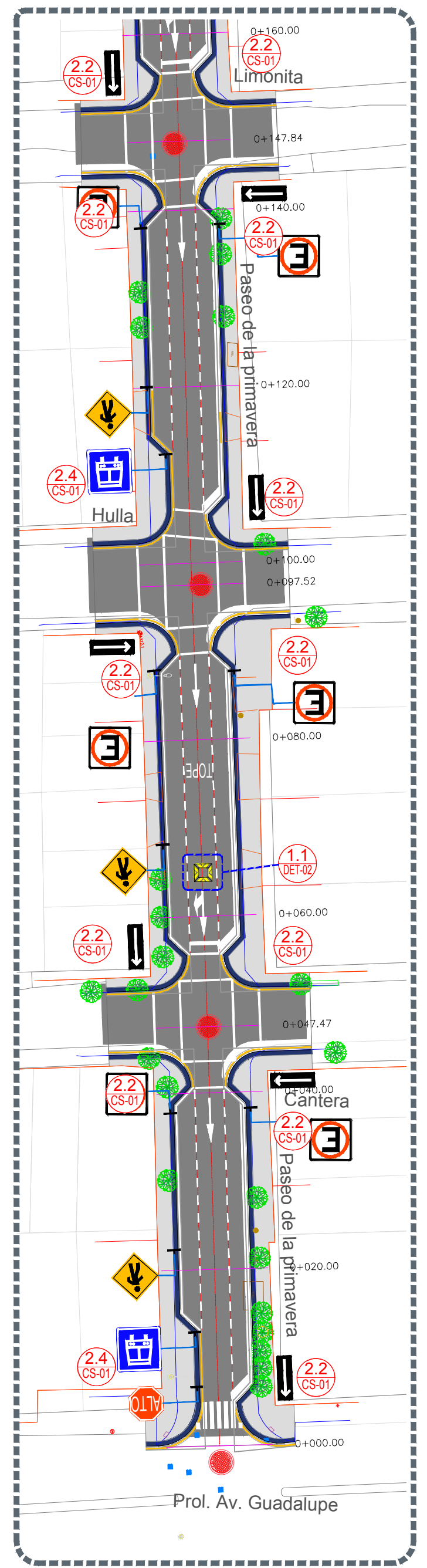
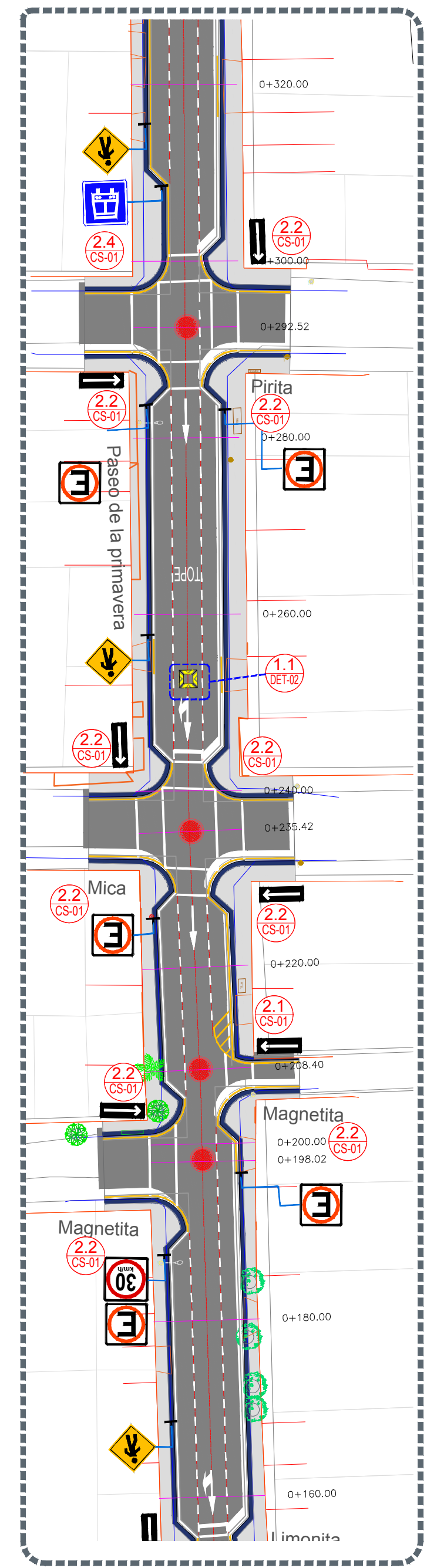


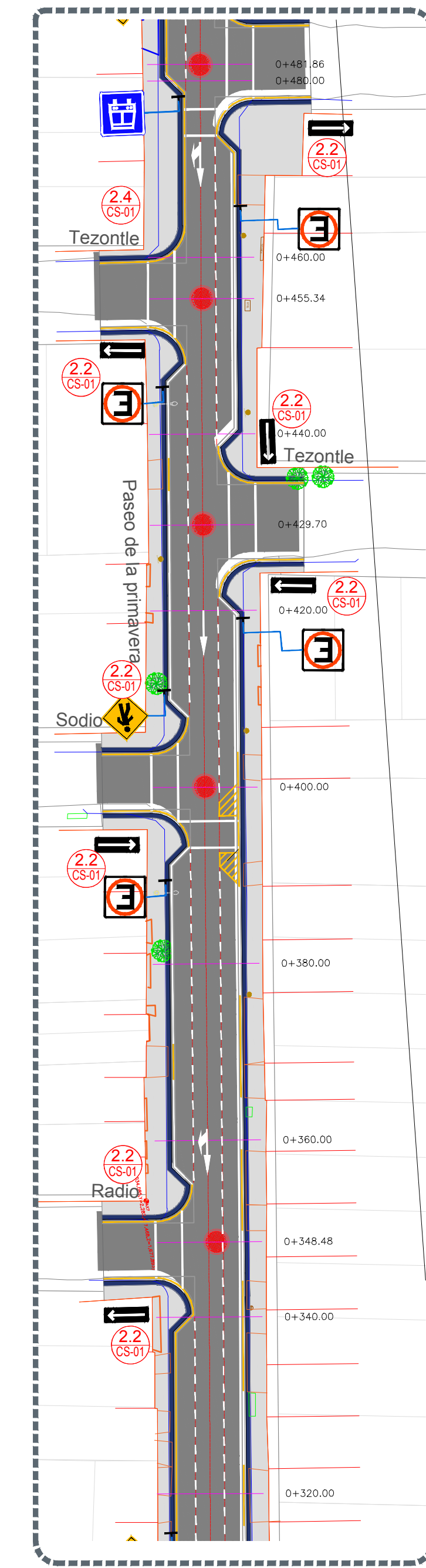
Planta general
 Escala 1:1600



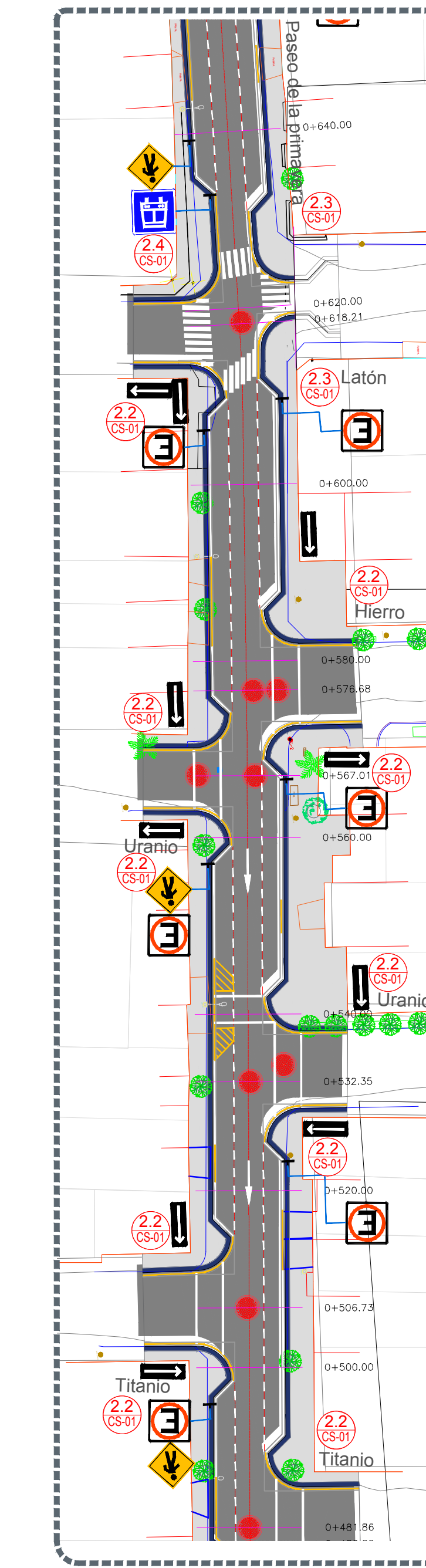
1 Planta
 0+000.00 a 0+160.00 Escala 1:500



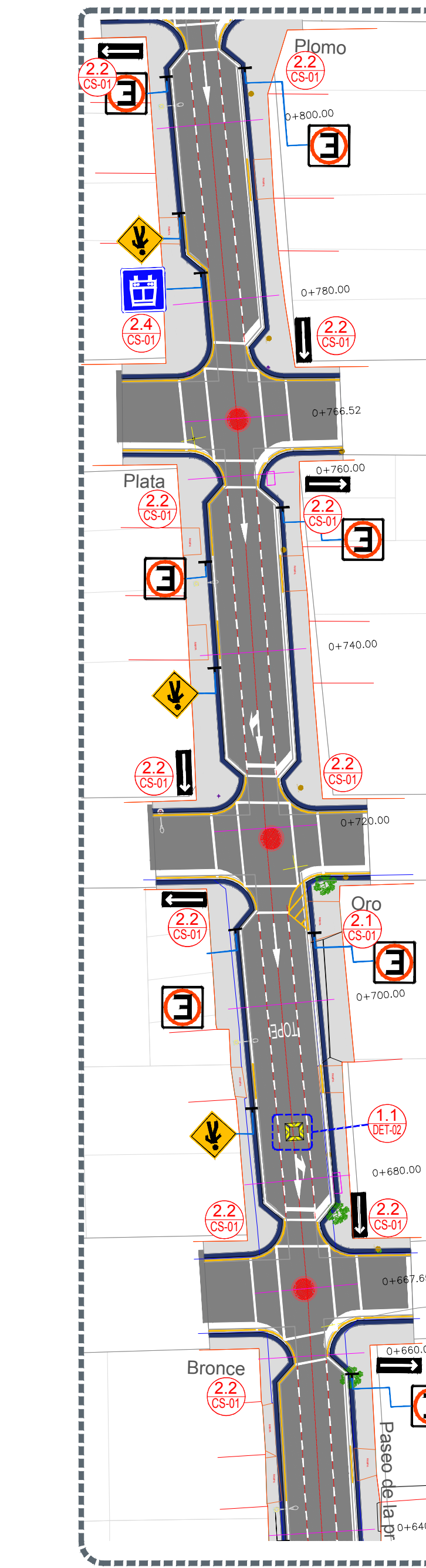
2 Planta
 0+160.00 a 0+320.00 Escala 1:500



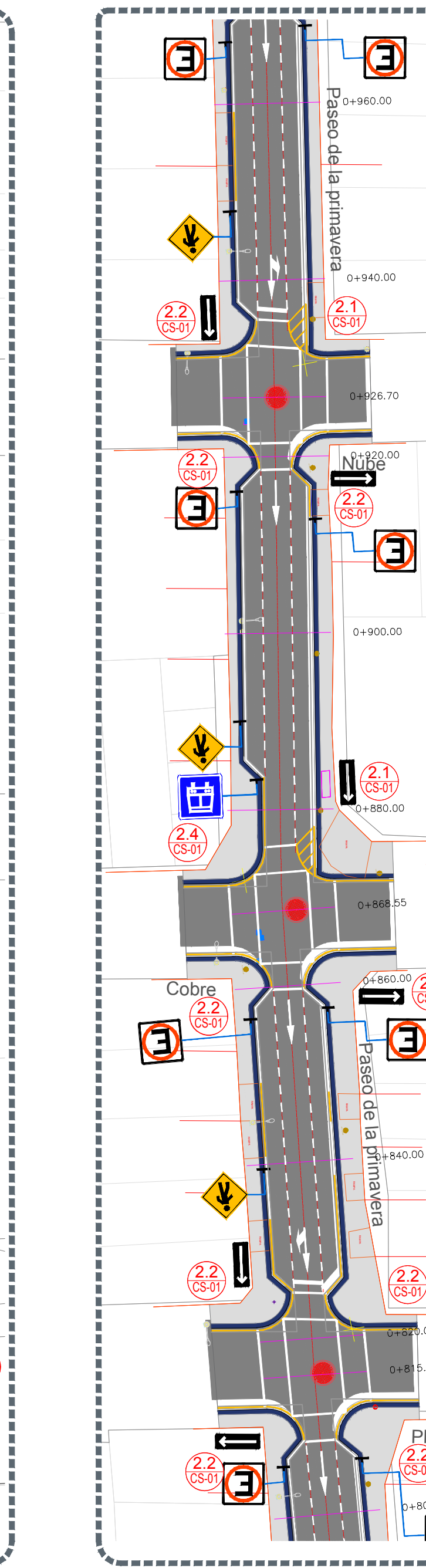
3 Planta
 0+320.00 a 0+481.86 Escala 1:500



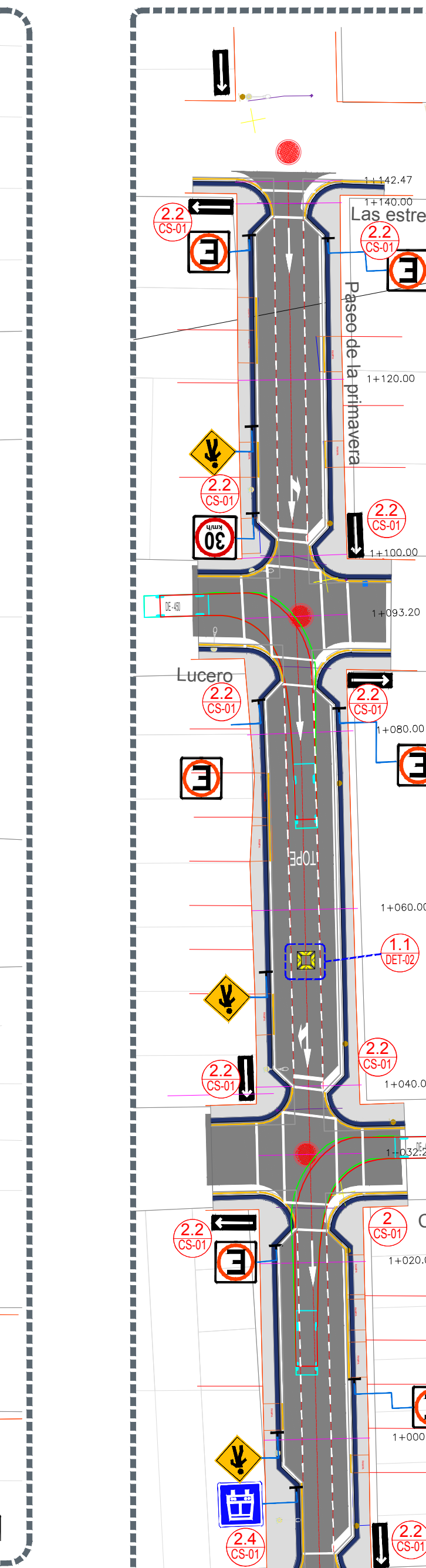
4 Planta
 0+481.86 a 0+640.00 Escala 1:500



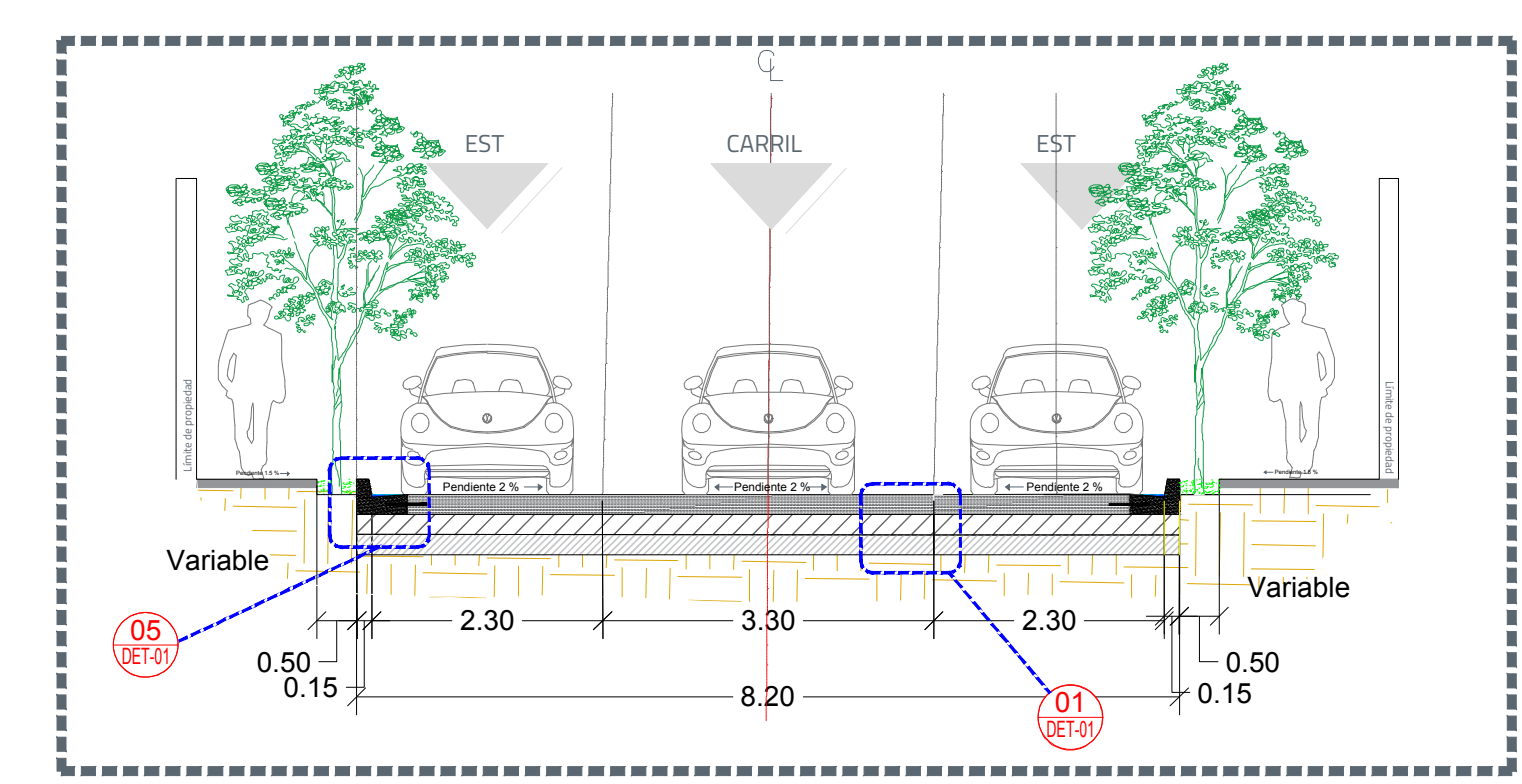
5 Planta
 0+640.00 a 0+800.00 Escala 1:500



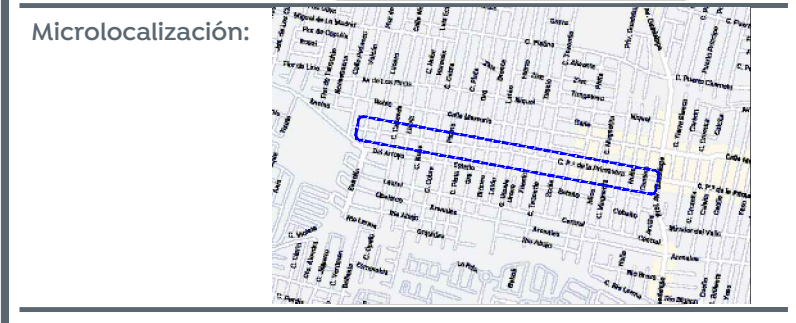
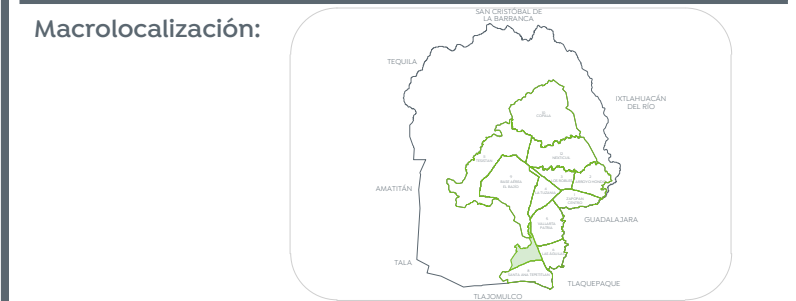
6 Planta
 0+800.00 a 0+960.00 Escala 1:500



7 Planta
 0+960.00 a 1+142.47 Escala 1:500



Sección A-A'
 Escala 1:75



- Alcances generales:
- A Renovación de líneas de agua potable y alcantarillado sanitario.
 - B Losas de rodamiento en concreto hidráulico MR, y construcción de guarnición.
 - C Construcción de banquetas, rampas, cenefa y arriate con arbolado.
 - D Señalética horizontal - vertical.
 - E Alumbrado público, registros, anclas, postes y luminarias.

- Simbología
- 0+000.00 Cadenamiento @ 20 m
 - Eje geométrico
 - Limite de predio
 - 1.30 m Banqueta
 - 0.50 m Cenefa
 - 0.45 m Guarnición
 - 6 llamada a detalle # de plano

Cuadro de áreas

Concepto	Unidad	Cantidad
Machuelo	m	2699.69
Cenefa	m ²	1320.71
Banqueta	m ²	4720.26
Losas de rodamiento	m ²	10653.67
Esquinas Incluyentes	pz	86

Nombre del proyecto:
 Construcción en concreto hidráulico de calle Paseo de la Primavera entre Prol. Av. Guadalupe y calle Las Estrellas.

Contenido del plano:
 Planta general.

No. Contrato:
 -

Director de Obras Públicas e Infraestructura:
 Ing. Ismael Jáuregui Castañeda

Jefe de la Unidad de Estudios y Proyectos:
 Arq. Edwin Aguiar Escatet

Jefe de área:
 Inar. Norberto Esaú Romero Joya

Responsable del proyecto:
 Inar. Norberto Esaú Romero Joya

Ubicación:
 Col. Arenales Tapatíos, Zapopan, Jalisco

Fecha: agosto 2022
 Escala: Indicada
 Acootaciones: Metros

Clave:
ARQ-01