

- Alcances generales:
- A Agua potable y alcantarillado sanitario. Renovación de líneas.
 - B Construcción y renovación de cajas de válvulas, pozos de visita y bocas de tormenta.
 - C Losas de concreto hidráulico MR, construcción de guarnición.
 - D Construcción de banquetas, rampas, cenefa y arriate con arbolado.
 - E Señalética horizontal y vertical con pintura de tráfico y microesfera.
 - F Alumbrado público. Registros, anclajes, postes y luminarias.

CUADRO DE ÁREAS

CONCEPTO	CANTIDAD
BANQUETA	948.00 m ²
LOSA DE RODAMIENTO	2,235.00 m ²
CENefa	322.00 m ²
GUARNICIÓN	643.00 m
ESQUINAS INCLUYENTES	10 pz

- Simbología
- eje geométrico
 - cadenas
 - losa de ajuste
 - línea de calzada
 - corona de guarnición
 - cenefa
 - banqueta
 - límite de propiedad
 - pozo de visita
 - caja de válvulas
 - poste CFE
 - ▲ poste telefónico existente
 - árbol existente
 - Ⓢ llamada a detalle
 - # de detalle
 - # de plano

Nombre del proyecto: Pavimentación con concreto hidráulico de la calle Elote, etapas 02, incluye: alcantarillado sanitario, agua potable, banquetas, cruces peatonales, accesibilidad universal, señalética horizontal - vertical y obras complementarias, colonias Villas de la Loma, Marcelino García Barragán, Municipio de Zapopan, Jalisco.

Contenido del plano:

Plantas, sección, detalles

No. Contrato:

Director de Obras Públicas e Infraestructura:

Ismael Jáuregui Castañeda

Jefe de la Unidad de Estudios y Proyectos:

Edwin Aguilar Escatrel

Jefe de área: **Norberto Esaú Romero Joya** Responsable del proyecto: **Julio de la Peña Rdz**

Ubicación:

Col. Villas de la Loma, Zapopan, Jalisco

Norte:

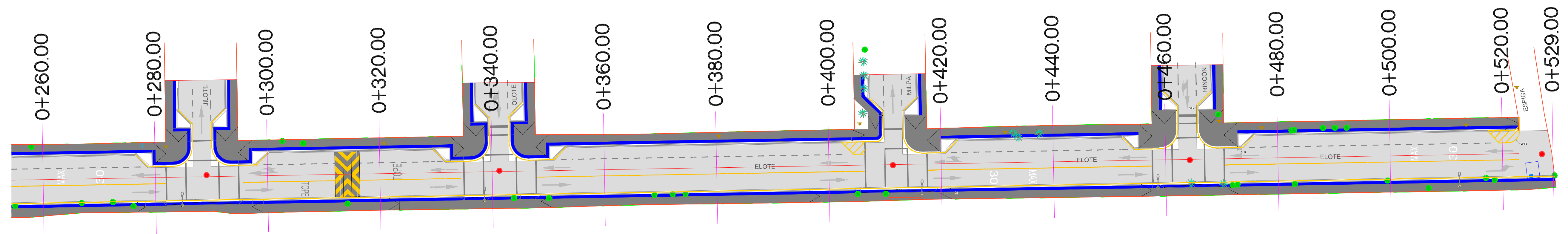
Indicador en dibujo:

Fecha: agosto 2022

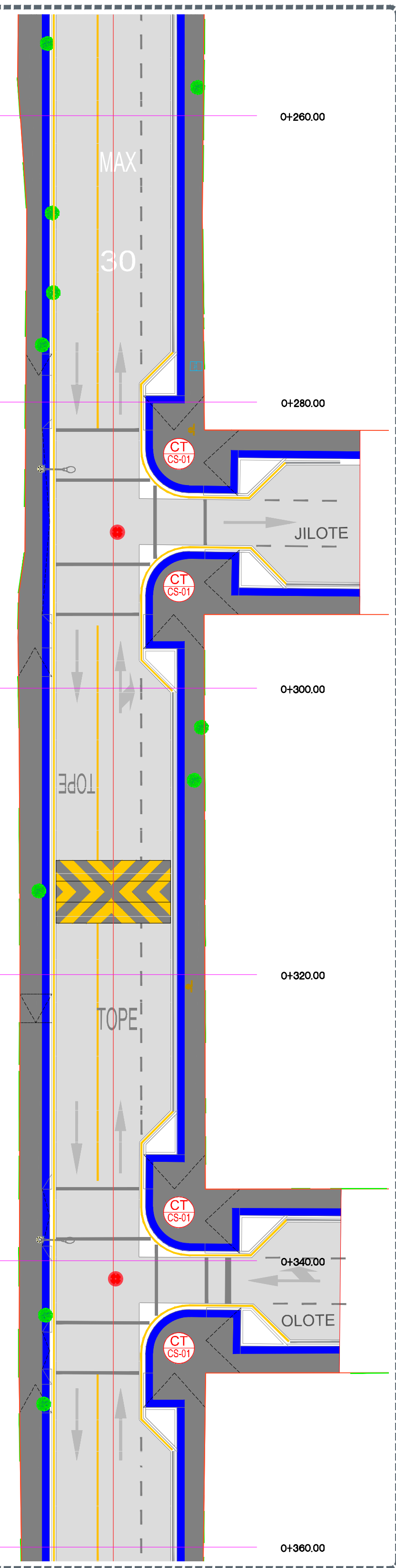
Escala: Indicada

Acotaciones: Metros

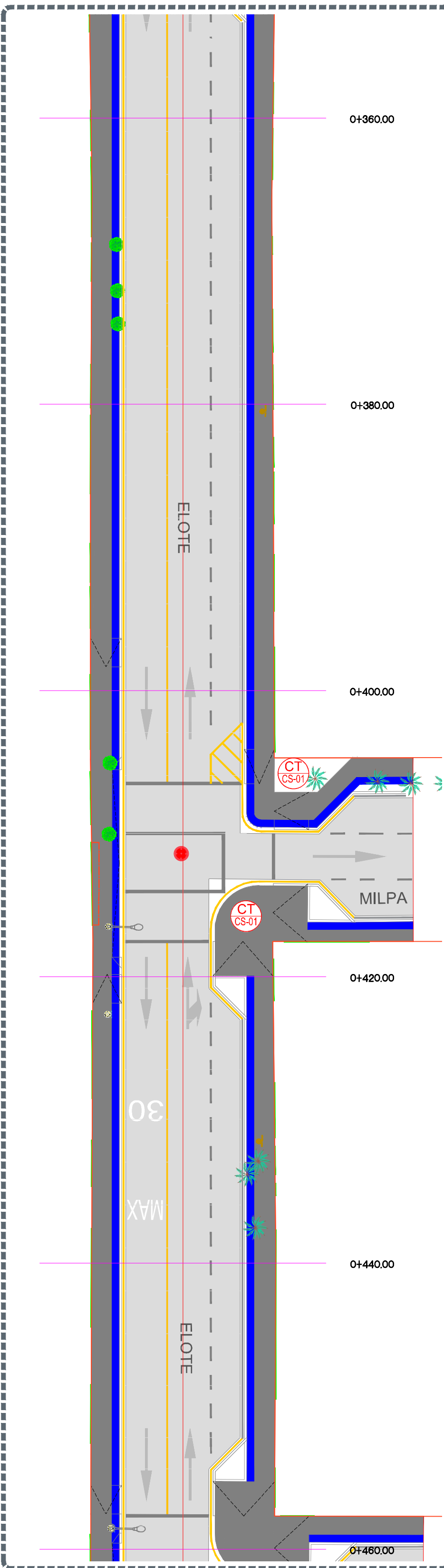
Clave: **ARQ-01**



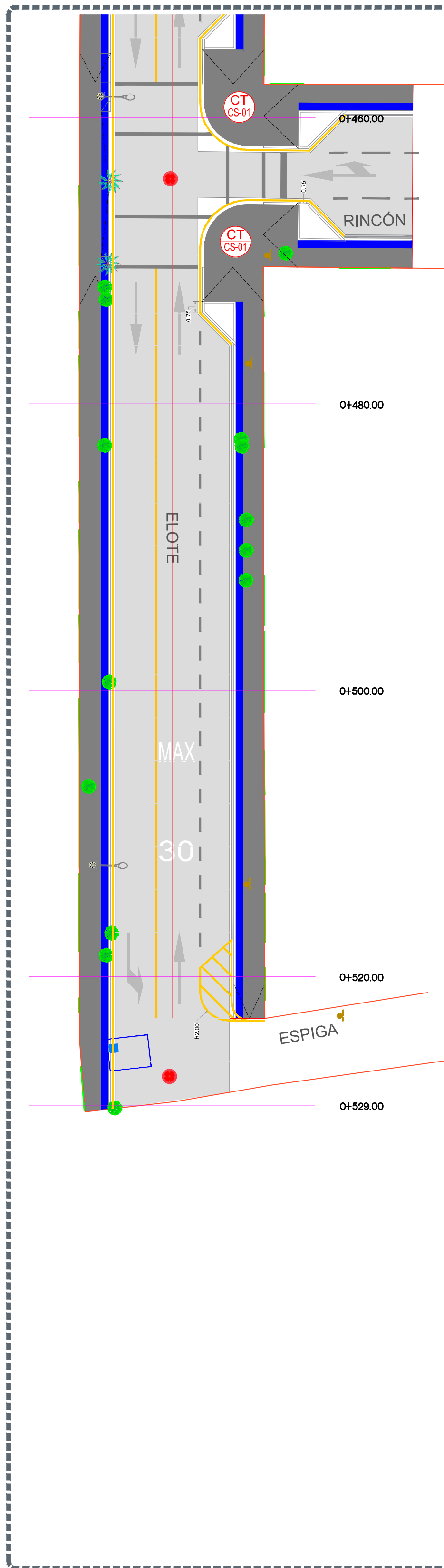
1 Planta general Escala 1:400



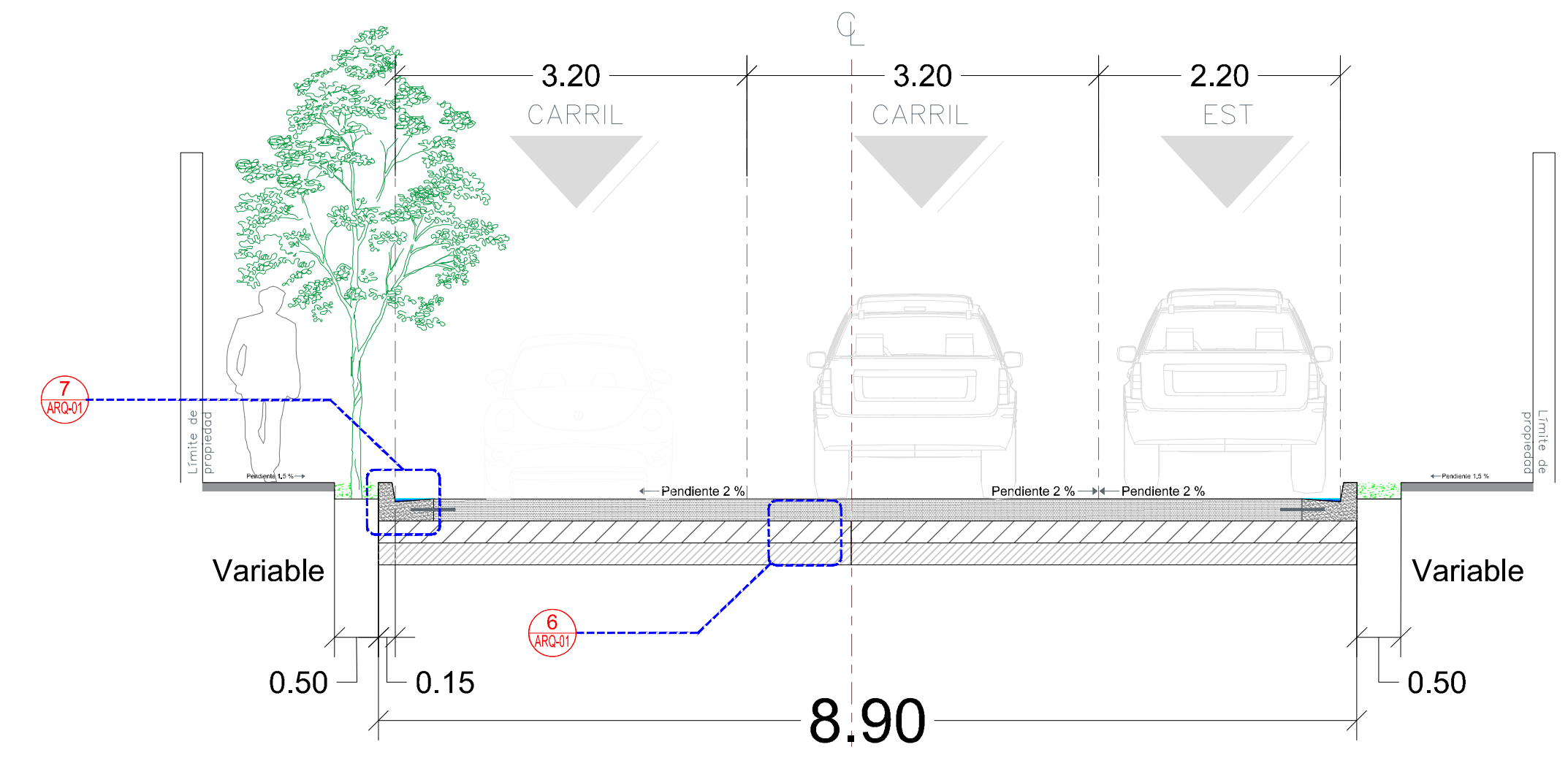
2 Planta 0+260.00 a 0+360.00 Escala 1:250



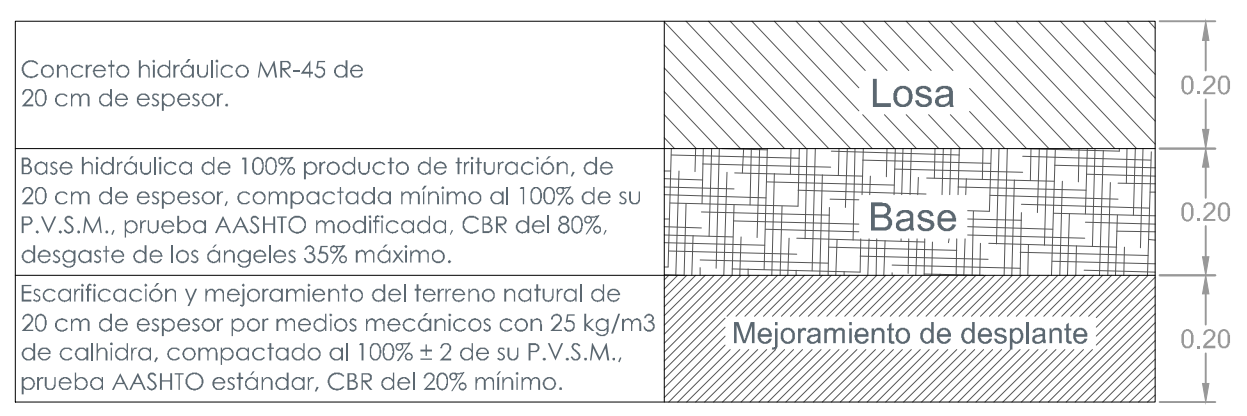
3 Planta 0+360.00 a 0+460.00 Escala 1:250



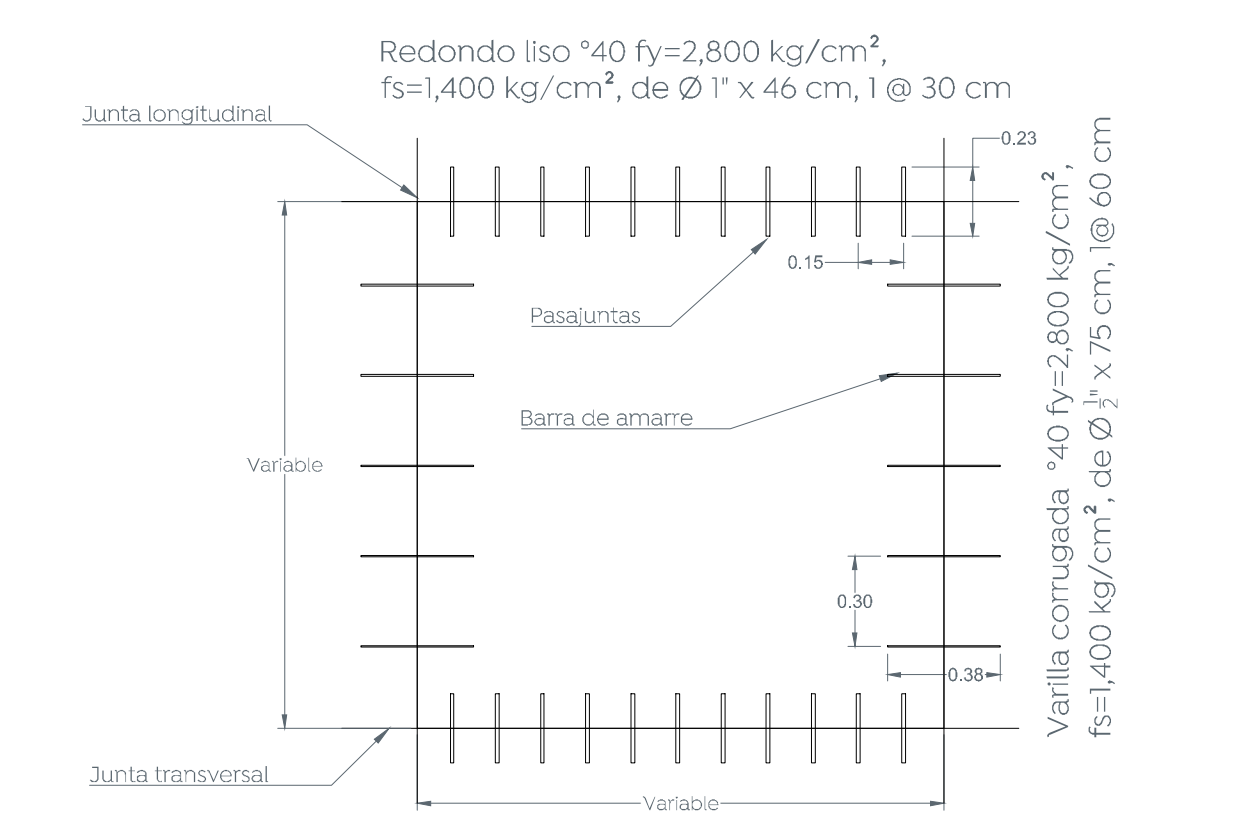
4 Planta 0+460.00 a 0+520.00 Escala 1:250



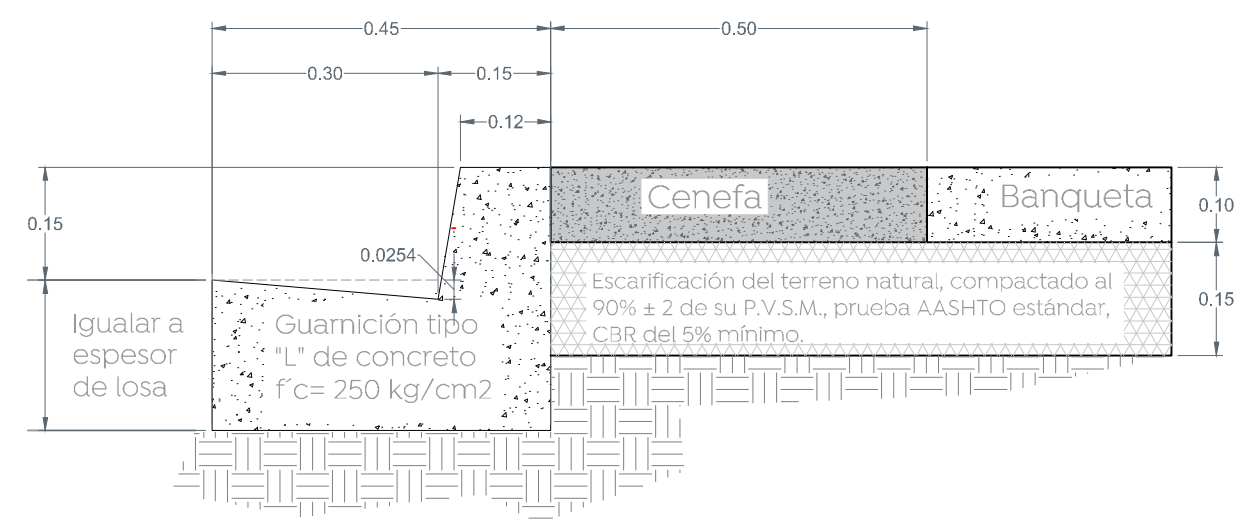
5 Sección tipo Escala 1:75



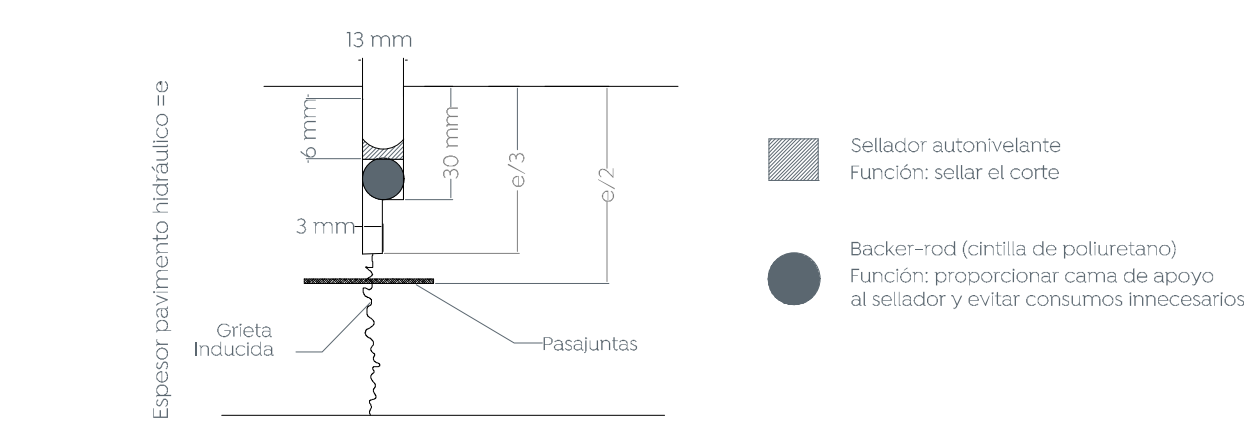
6 Conformación de pavimento S/E Escala 1:10



8 Modulación de losas, pasajuntas y barras de amarre Escala 1:50



7 Detalle de guarnición Escala 1:10



9 Detalle de junta constructiva Escala 1:2

*La relación largo/ancho de las losas debe estar entre 0.71 y 1.40