
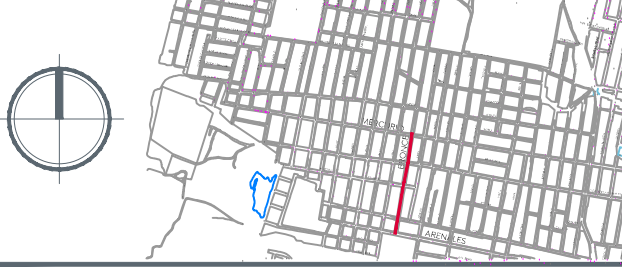


Macrolocalización:



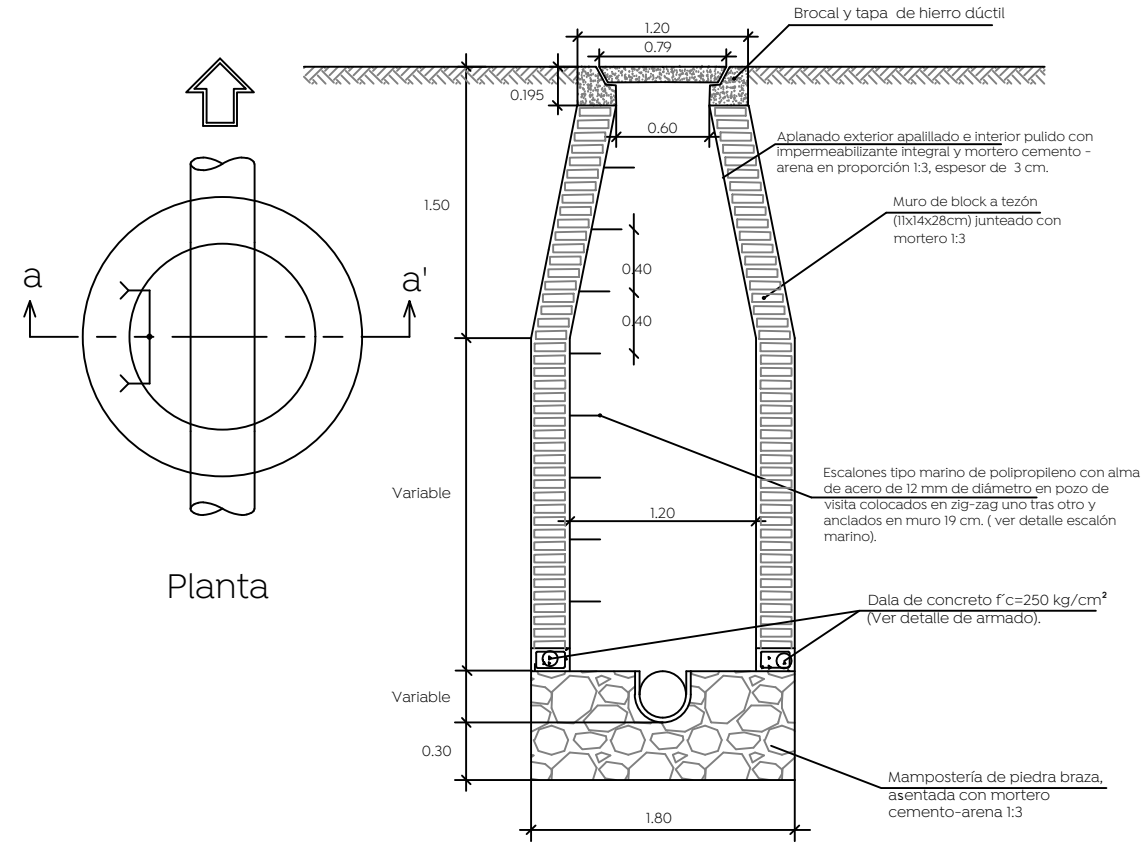
Microlocalización:



Simbología:

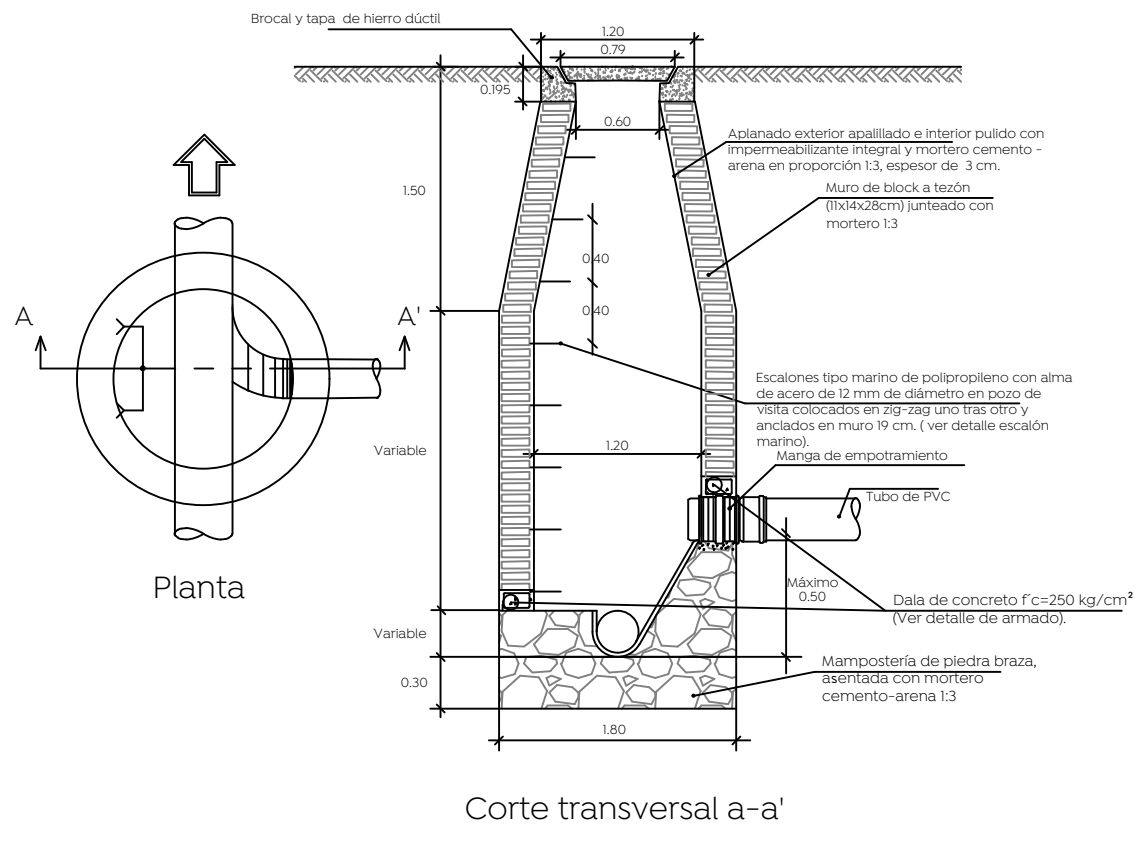
- Red sanitaria existente a conservar
- Red sanitaria proyecto
- Sentido de flujo sanitario
- Pozo de visita
- Registro con caída adosada
- Registro con caída libre
- Longitud-pendiente-díametro
- Cota de rasante
- Profundidad
- Cota de arrastre
- Número de registro
- Levantamiento topográfico
- Límite de banquetta proyecto
- Pozo de visita existente a conservar

Pozo de visita común



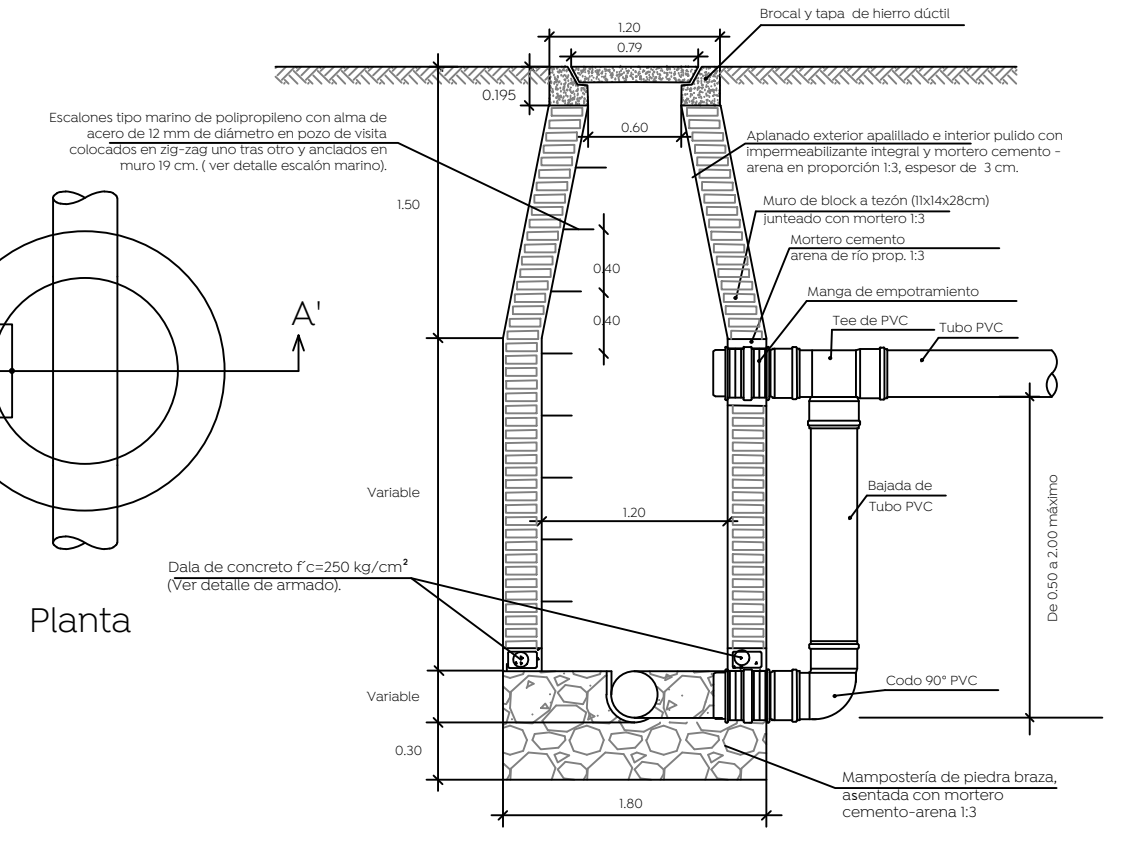
Corte transversal a-a'

Pozo de visita con caída libre

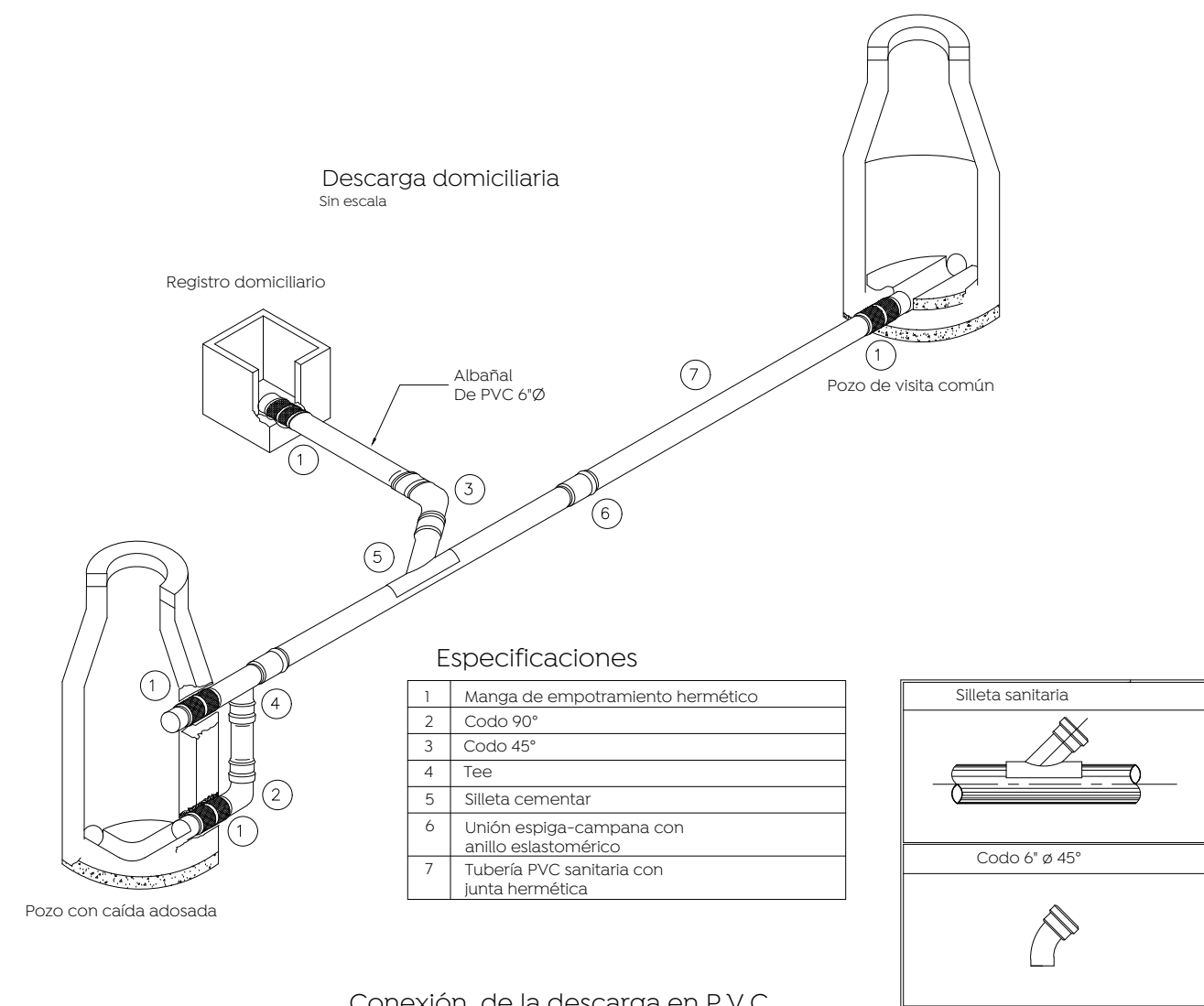


Corte transversal a-a'

Pozo de visita con caída adosada



Corte transversal a-a'

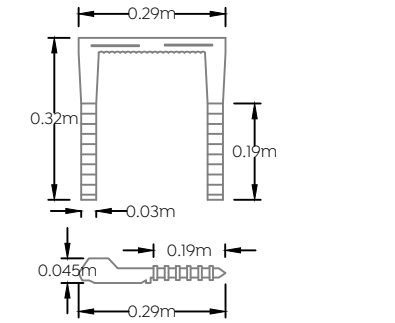


Especificaciones

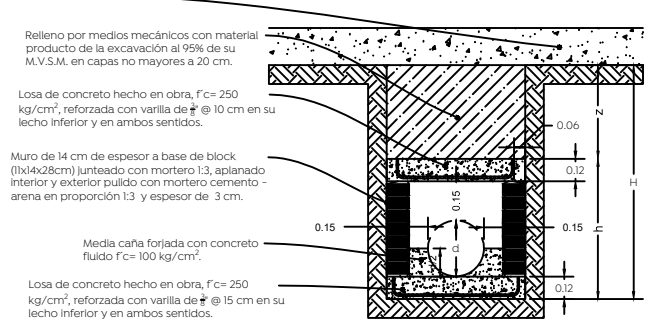
1	Manga de empotramiento hermético
2	Codo 90°
3	Codo 45°
4	Tee
5	Sileta cementar
6	Unión espiga-campana con anillo elastomérico
7	Tubería PVC sanitaria con junta hermética



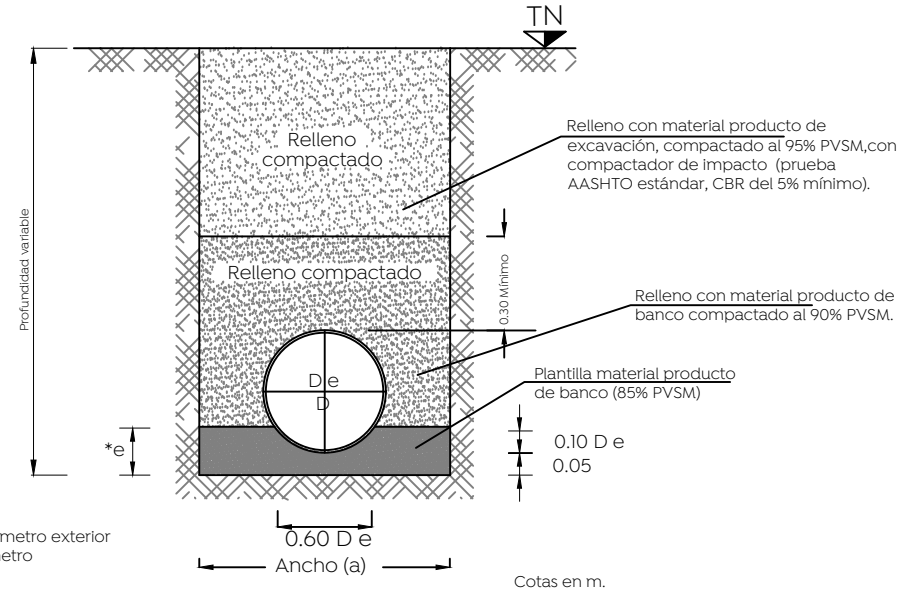
Detalle escalera marina



Detalle caja ciega



Detalle de zanja

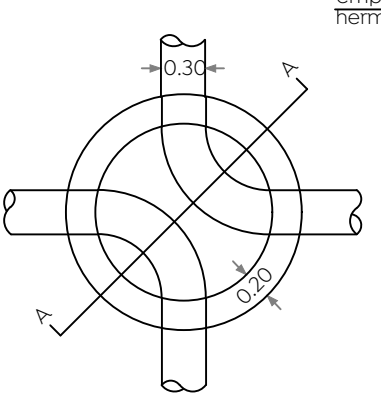


Datos de zanja

Díametro nominal (d)	Profundidad mínima
cm	cm
61	24
45	18
40	16
35	14
30	12
25	10

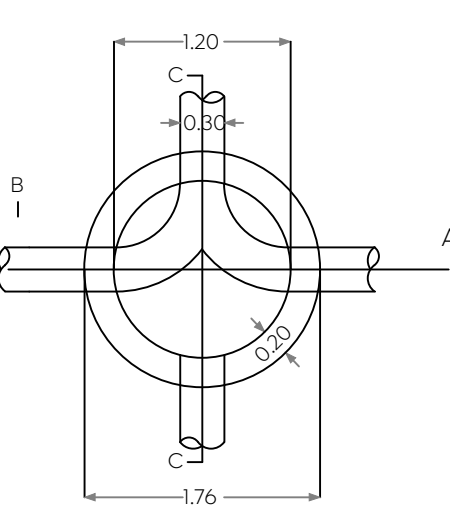
Notas:

- En llegadas y salidas de tubería en los pozos de visita deberán emplearse mangas para garantizar la hermeticidad



Planta

- Acotaciones en m.
- El pozo tipo "a" se usará para profundidades mayores de 2.50 m.
- El pozo tipo "b" se usará para profundidades menores de 2.50 m.



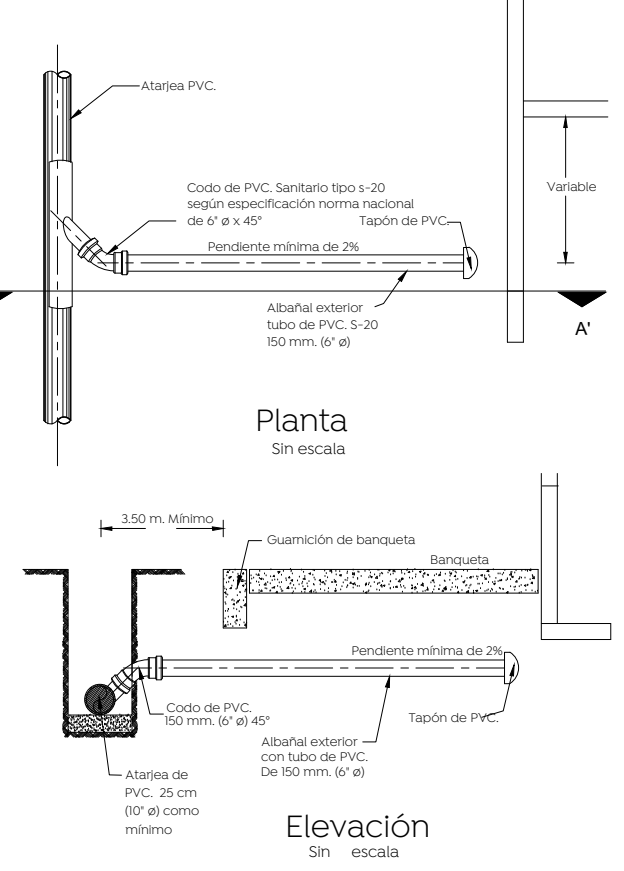
Planta

Sin escala

Armado en dalas para pozos de visita, según profundidad

H= 0 a 1.00 m	H= 1.01 a 2.00 m	H= 2.01 a 3.00 m
3#3 E #3 @ 10 cm.	3#3 E #3 @ 12.5 cm.	3#3 E #3 @ 12.5 cm.
2#4 1#3	2#4 2#3	2#4 1#3
H= 3.01 a 4.00 m	H= 4.01 a 5.00 m	H= 5.01 a 6.00 m
2#4 E #3 @ 15 cm.	2#4 E #3 @ 15 cm.	2#4 E #3 @ 15 cm.
3#5	3#5 2#3	6#4 1#3

Conexión de la descarga en P.V.C



Planta

Sin escala

Elevación

Sin escala

Dirección de abastecimiento y operación para su revisión operativa

Ing. José Luis Montañó Ochoa Director de abastecimiento y operación	Ing. Manuel Robledo Sordía Subdirector de distribución	Ing. César Guadalupe Morales López Jefe de sección de alcantarillado Sector Juárez
--	---	---

Nombre del proyecto:
Modernización a la Red de Vía Urbana Arenales Tapatíos - conexión Zona Sur A: pavimentación con concreto hidráulico de la calle Bronce, etapa 01, incluye alcantarillado sanitario, infraestructura pluvial, agua potable, banquetas, cruces peatonales, accesibilidad universal, señalética horizontal - vertical y obras complementarias, colonia Arenales Tapatíos, Municipio de Zapopan, Jalisco

Contenido del plano:
Proyecto y detalles alcantarillado sanitario

No. Contrato:
DOPI-MUN-PP-PAV-LP-022-2023

Director de Obras Públicas e Infraestructuras:
Ing. Ismael Jáuregui Castañeda

Jefe de la Unidad de Estudios y Proyectos:
Arq. Edwin Aguilar Escatel

Jefe de área:
Ing. Adhah Yigael Gurrola Soto

Responsable del proyecto:
Ing. Andrés Martínez Gutiérrez

Ubicación:
Calle Bronce entre calle Arenales y calle Mercurio, colonia Arenales Tapatíos, Zapopan, Jalisco

Fecha:
Escala:
Acotaciones: Metros

Febrero 2023
1:500
Clave:
AS-01