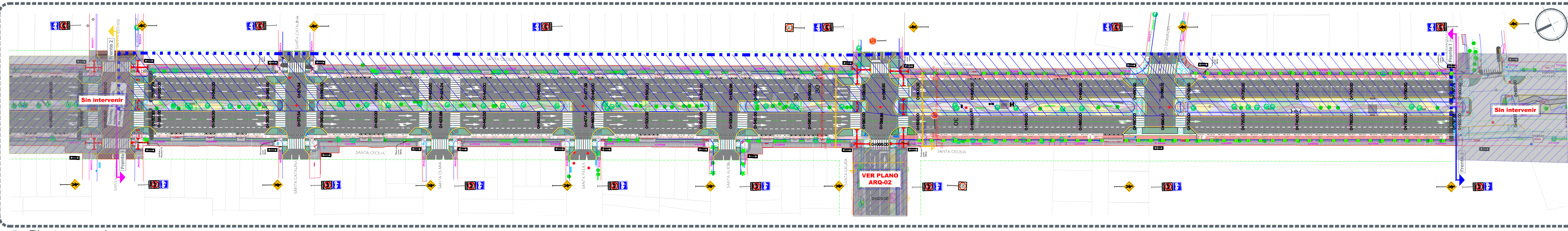
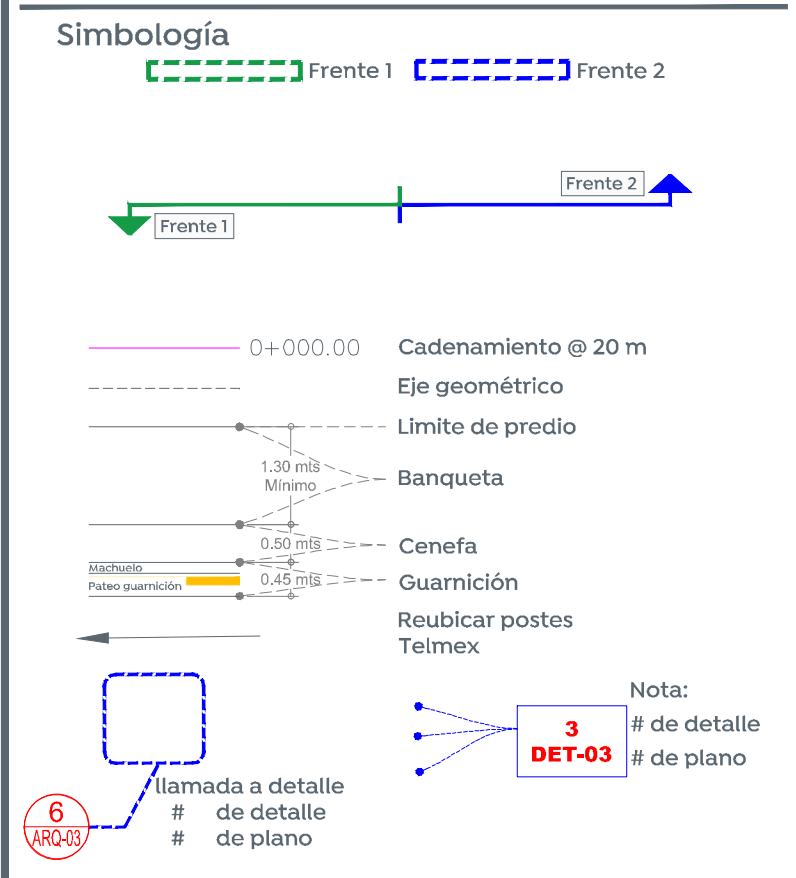
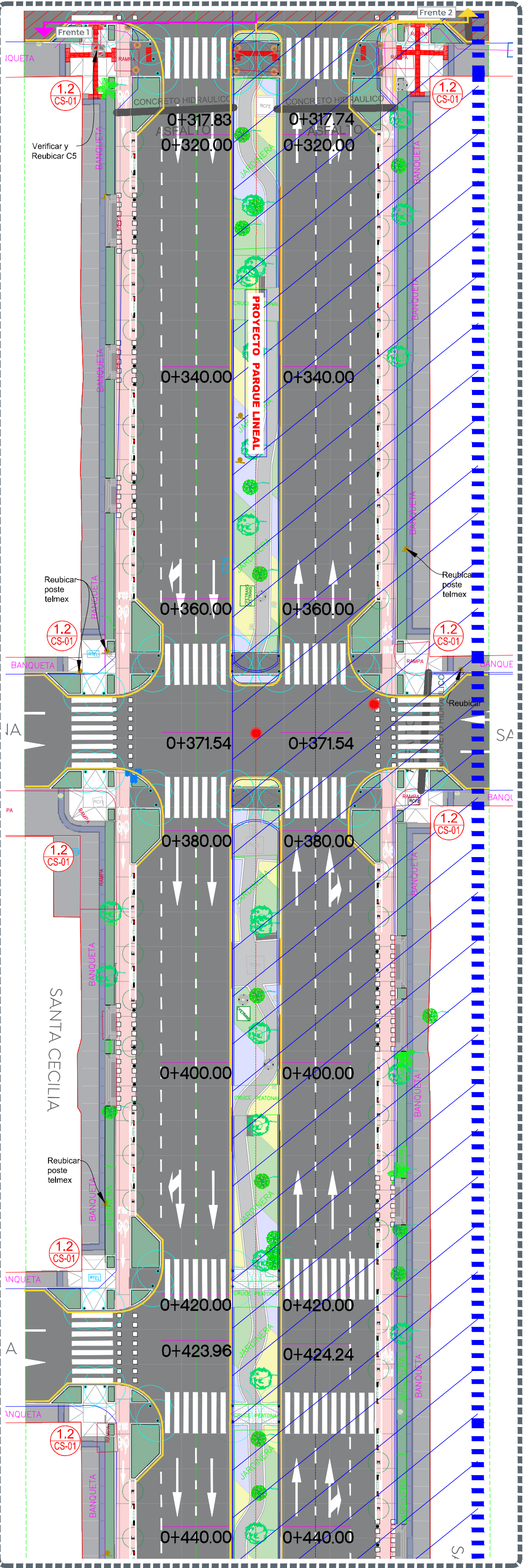


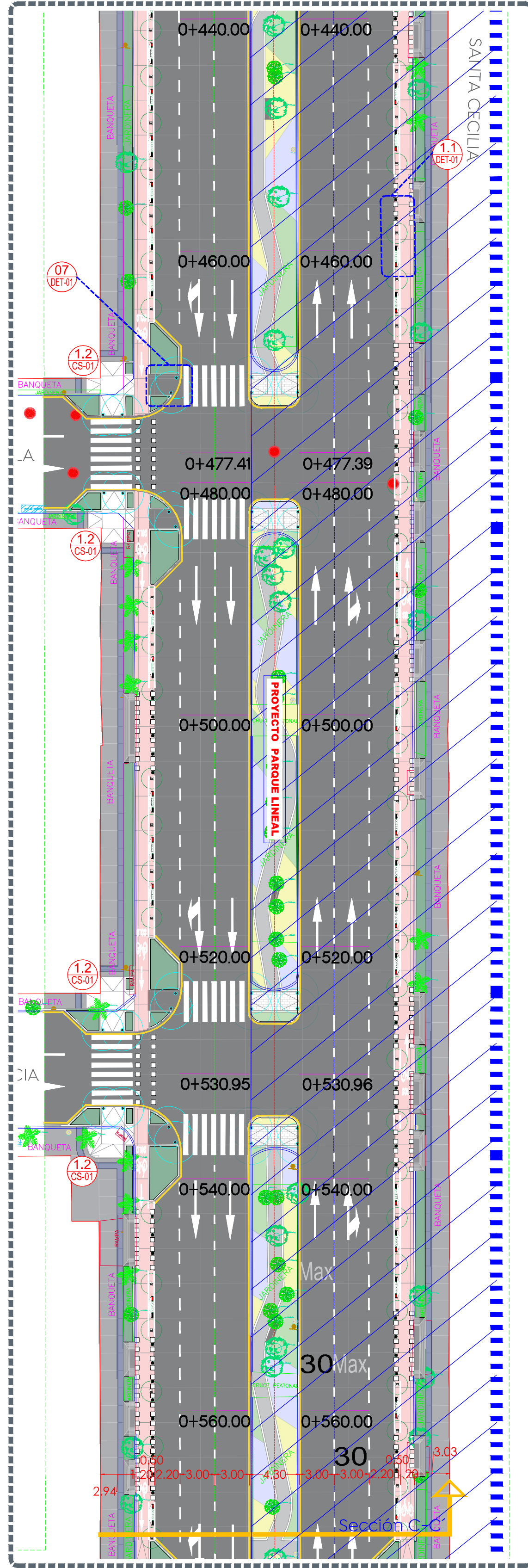
- Alcances generales:
- A Renovación de líneas de agua potable y alcantarillado sanitario.
 - B Losas de rodamiento en concreto hidráulico MR y construcción de guarnición.
 - C Construcción de banquetas, rampas, cenefa y arriete con arbolado.
 - D Señalética horizontal y vertical.
 - E Alumbrado público, registros, andas, postes y luminarias.



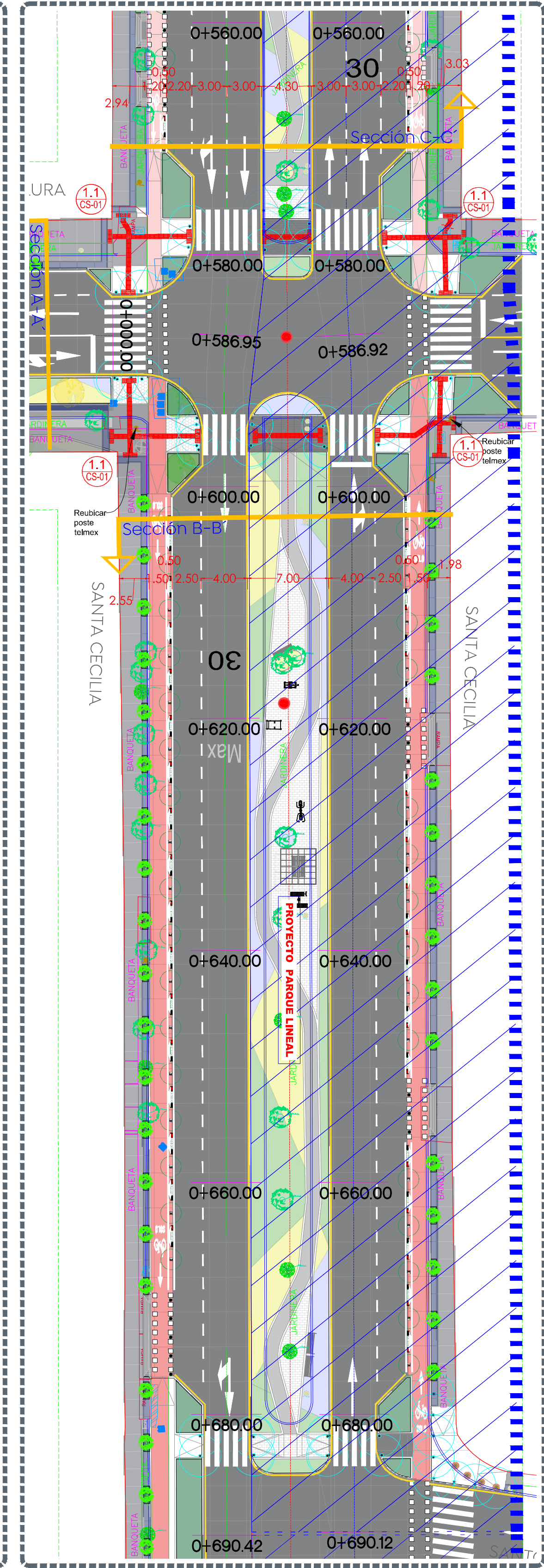
Planta general Escala 1:750



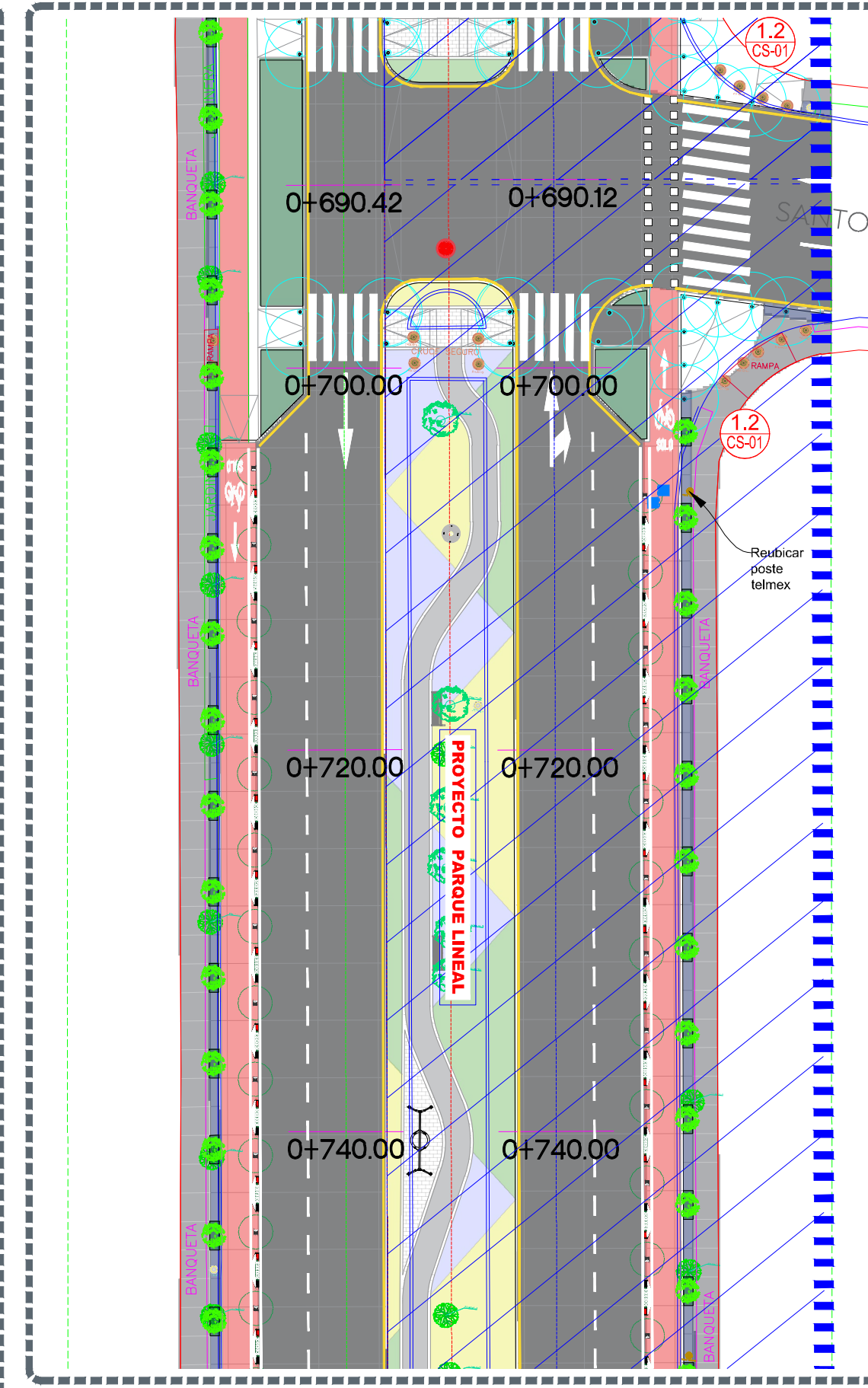
Planta Escala 1:300



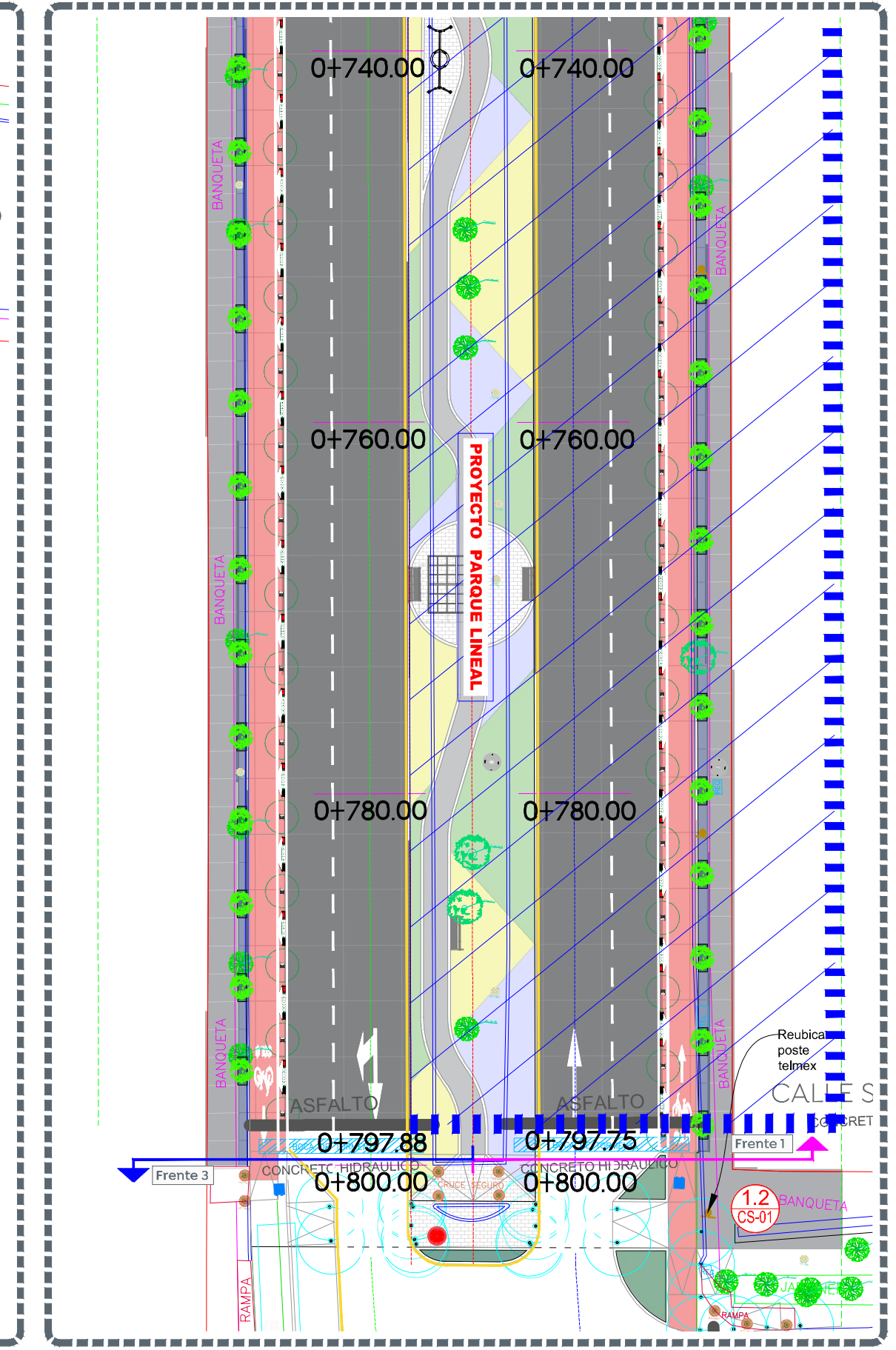
Planta Escala 1:300



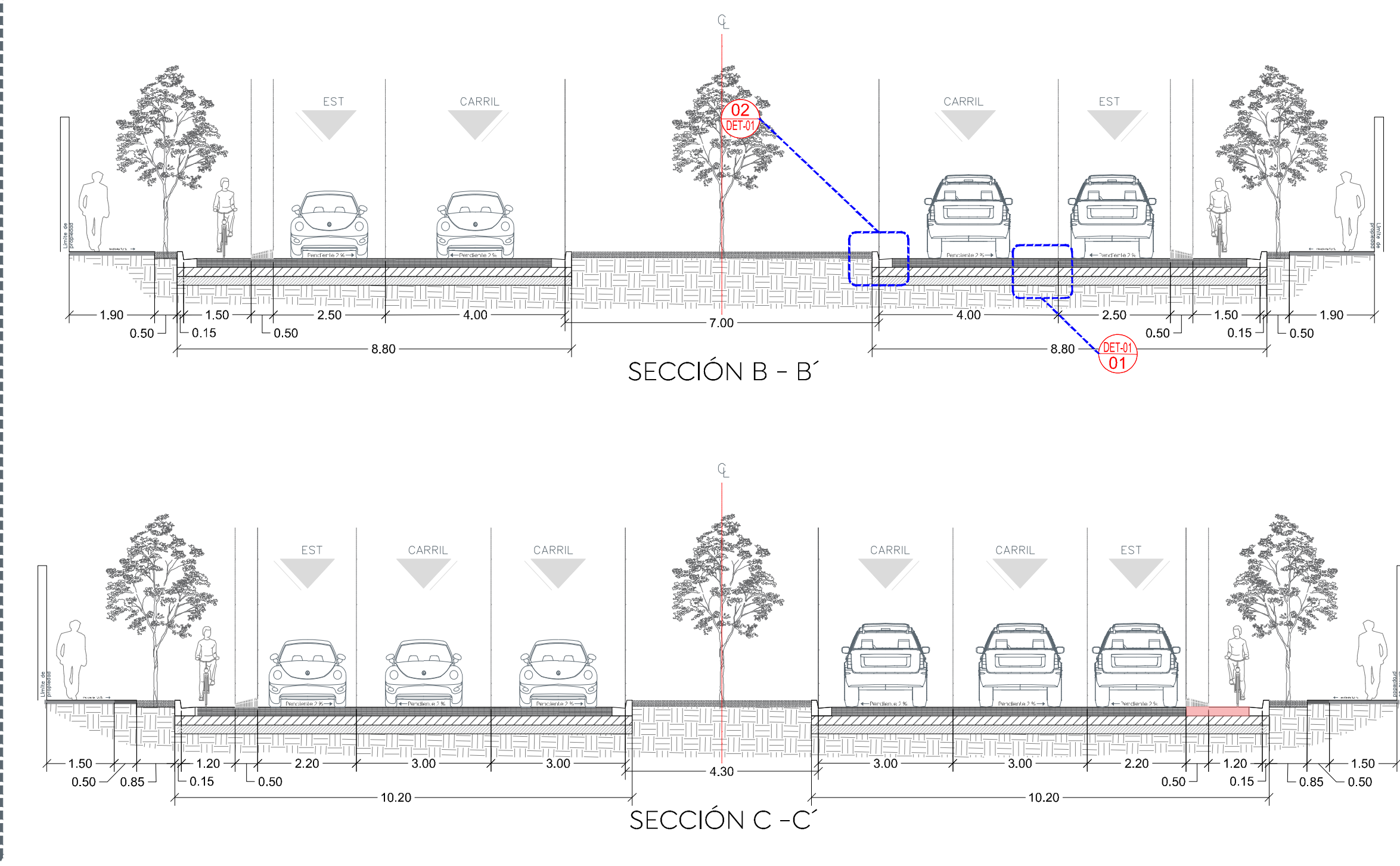
Planta Escala 1:300



Planta Escala 1:300



Planta Escala 1:500



Secciones Escala 1:100

Nombre del proyecto:
 Construcción de parque lineal y obra integral en Av. Santa Cecilia, etapa 01, incluye conexión con calle Santa Laura y obras complementarias, colonias Santa Margarita la Sección, UAG, Real del Parque, Municipio de Zapopan, Jalisco

Contenido del plano:
 Planta, sección tipo.

No. Contrato:
 DOPI-MUN-PP-EP-LP-017-2023

Director de Obras Públicas e Infraestructura:
 Ing. Ismael Jáuregui Castañeda

Jefe de la Unidad de Estudios y Proyectos:
 Arq. Edwin Aguilar Escatlet

Jefe de área:
 Inar. Norberto Esaú Romero Joya

Responsable del proyecto:
 Inar. Norberto Esaú Romero Joya

Ubicación:
 Zapopan, Jalisco

Fecha: marzo 23
 Escala: Indicada
 Acotaciones: Metros

Clave:
ARQ-F101