

- Cargas consideradas:  
 Sobre carga muerta = 2,680 kg/m<sup>2</sup>
1. relleno compactado = 1.0 m (1,800 kg/m<sup>2</sup>).
  2. Base hidráulica = 0.20 m (440 kg/m<sup>2</sup>).
  3. Pavimento rígido = 0.20m (440 kg/m<sup>2</sup>).
  4. Empuje activo de suelos más sísmo.
- Carga viva (MT 66.5) = 6.25 ton
- Parámetros de diseño:
5. Coeficiente sísmico, C = 0.36
  6. Factor de comportamiento sísmico, Q = 2
  7. Ángulo de fricción interna,  $\phi = 32^\circ$
  8. Peso específico del suelo,  $\gamma = 1.8 \text{ ton/m}^3$
  9. Capacidad de carga considerada,  $q_u = 15.0 \text{ ton/m}^2$
  10. Profundidad de desplanteo, Df = 3.50 m

Tabla de traslapes

FC (kg/cm <sup>2</sup> )	200	250 a 350	400 a 450	500 a 650
ANCLAJE [cm]	75	70	50	50
# 3	100	90	70	70
# 4	120	110	80	80
# 5	145	135	105	90
# 6	240	235	175	150

USAR CONECTOR MECÁNICO

PAQUETES DE 3 VARILLAS = 1 x LONGITUD DE TRASLAPE  
 VER NOTA 4 DE TRASLAPES Y CONEXIONES DE REFUERZO.

Tabla G GANCHOS Y DOBLECES DE REFUERZO

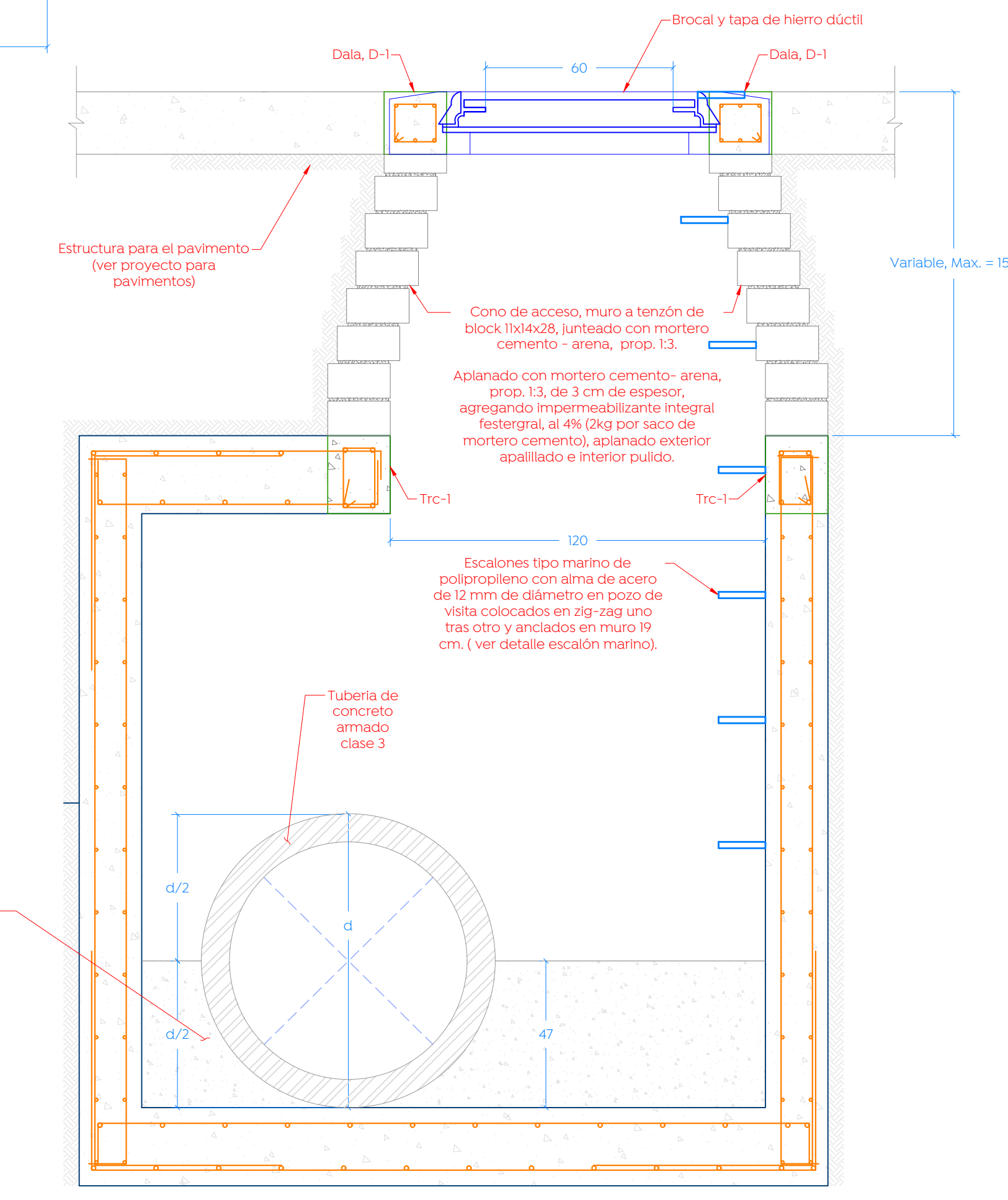
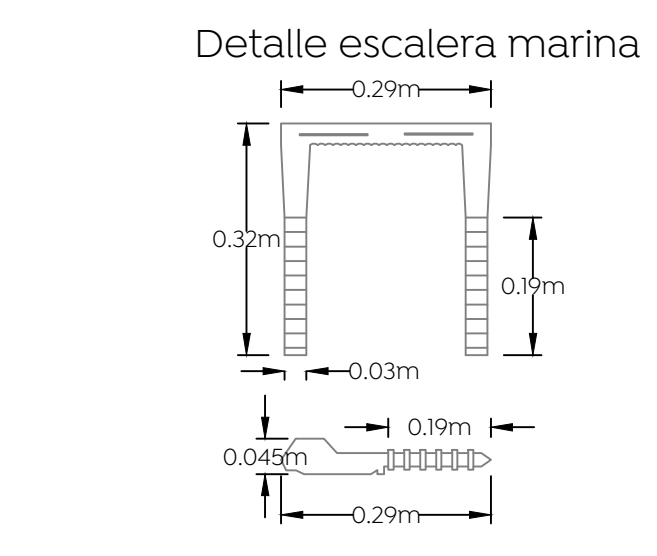
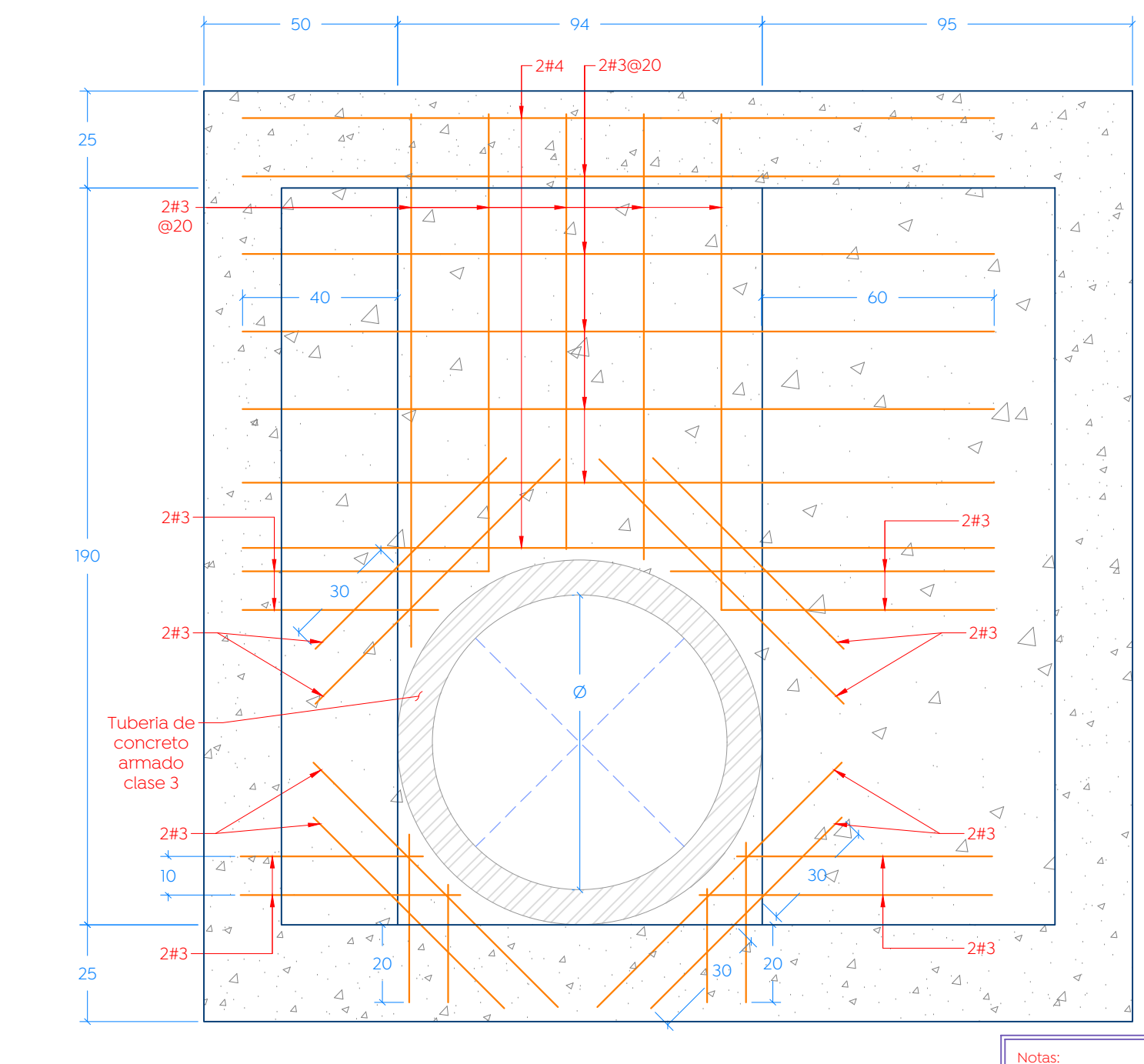
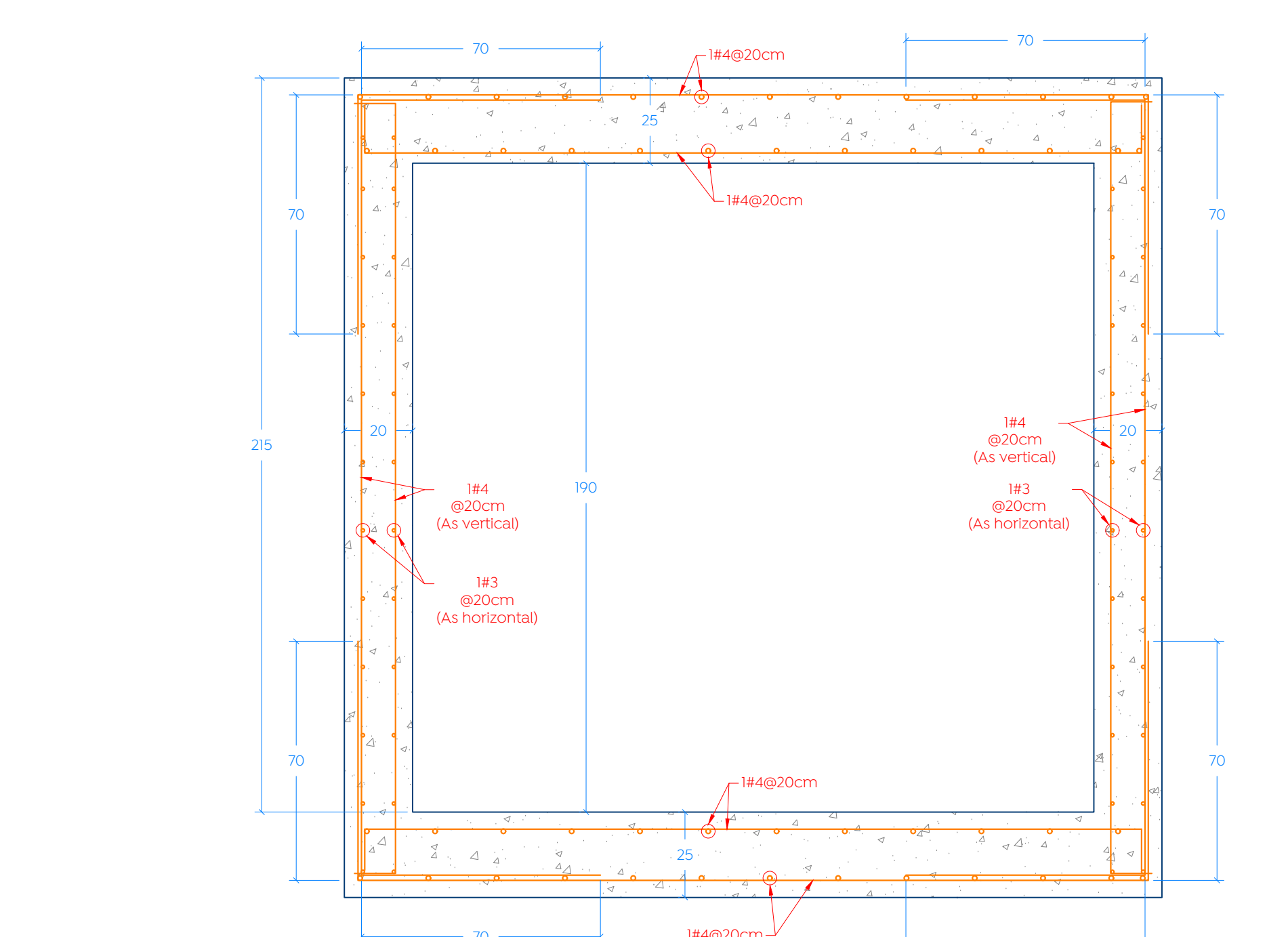
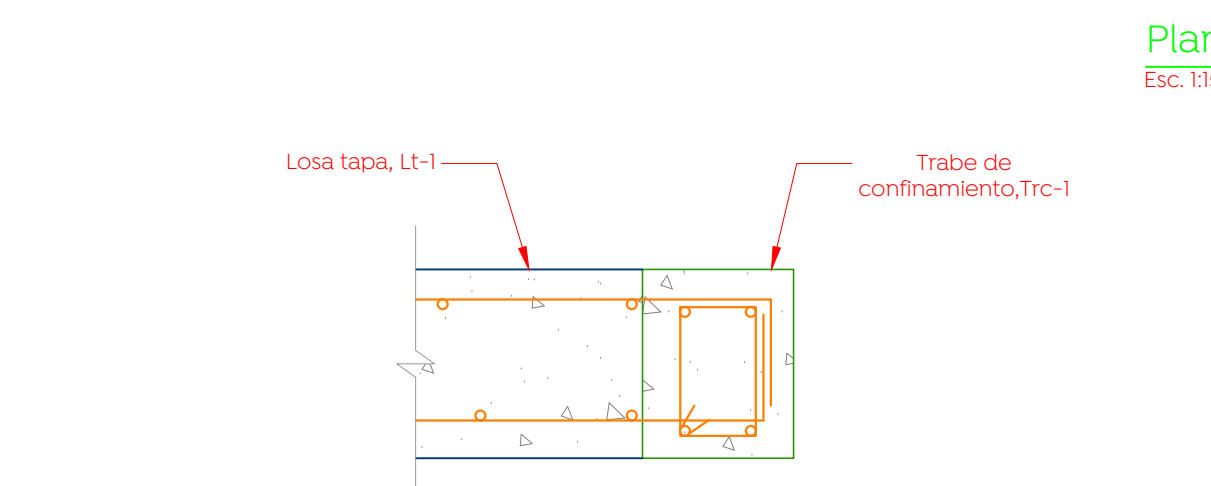
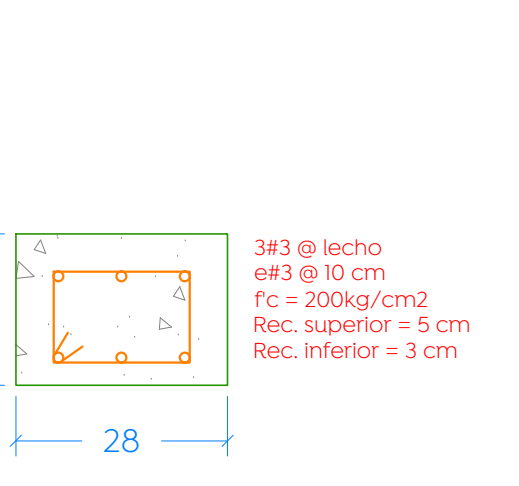
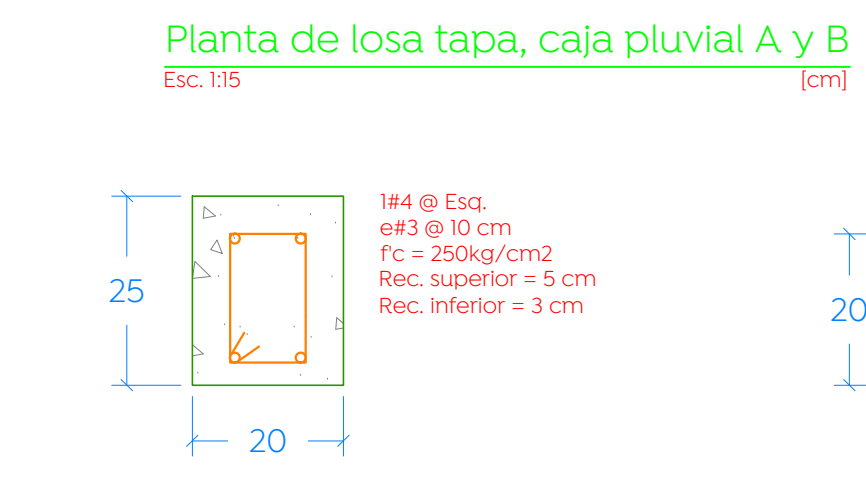
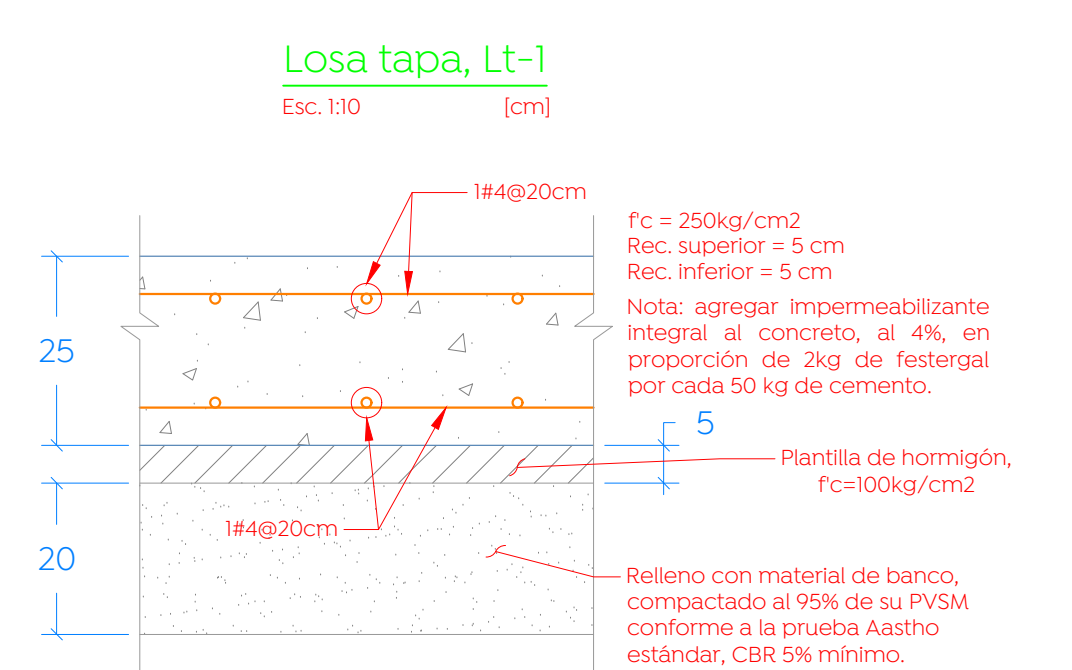
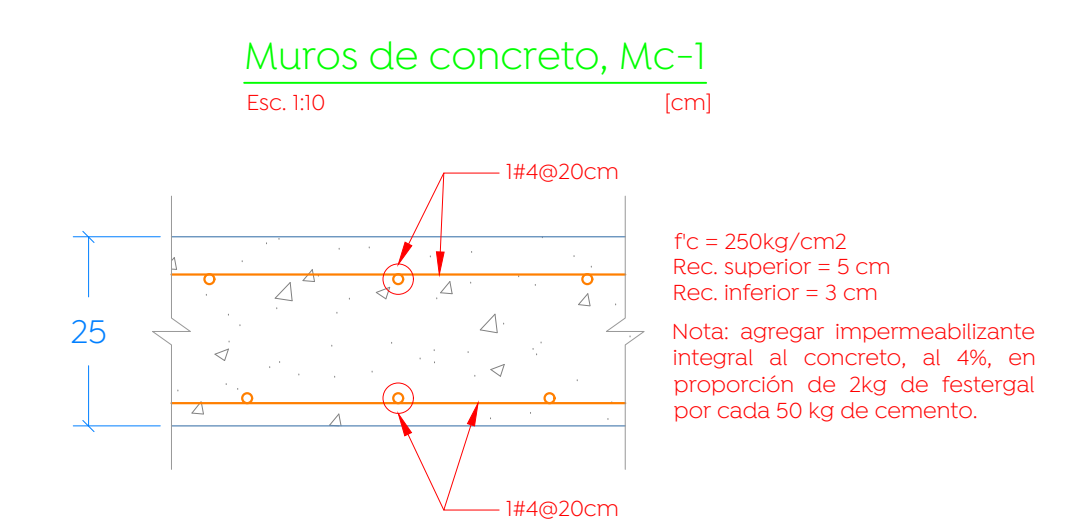
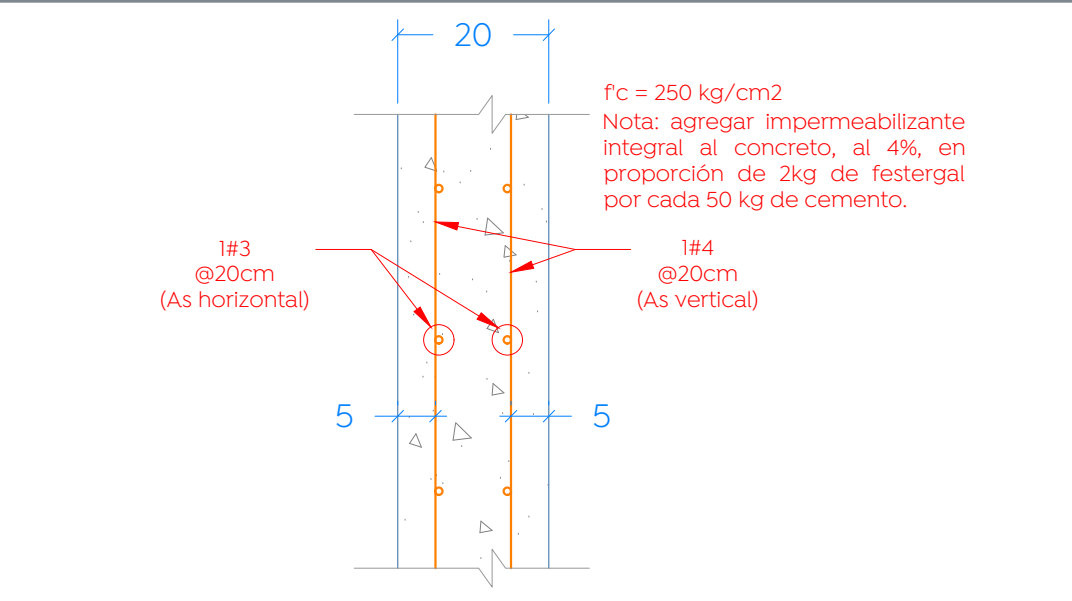
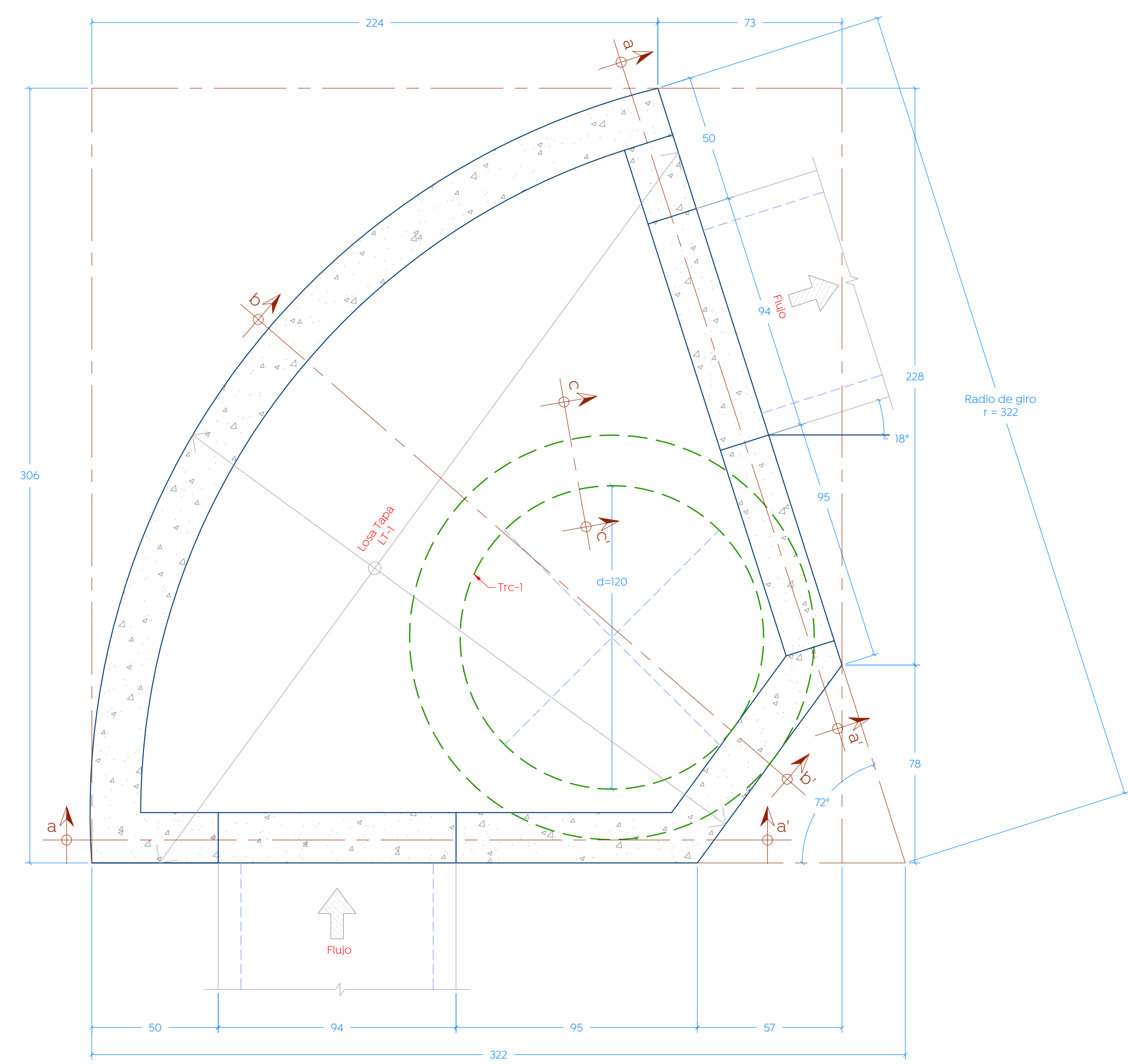
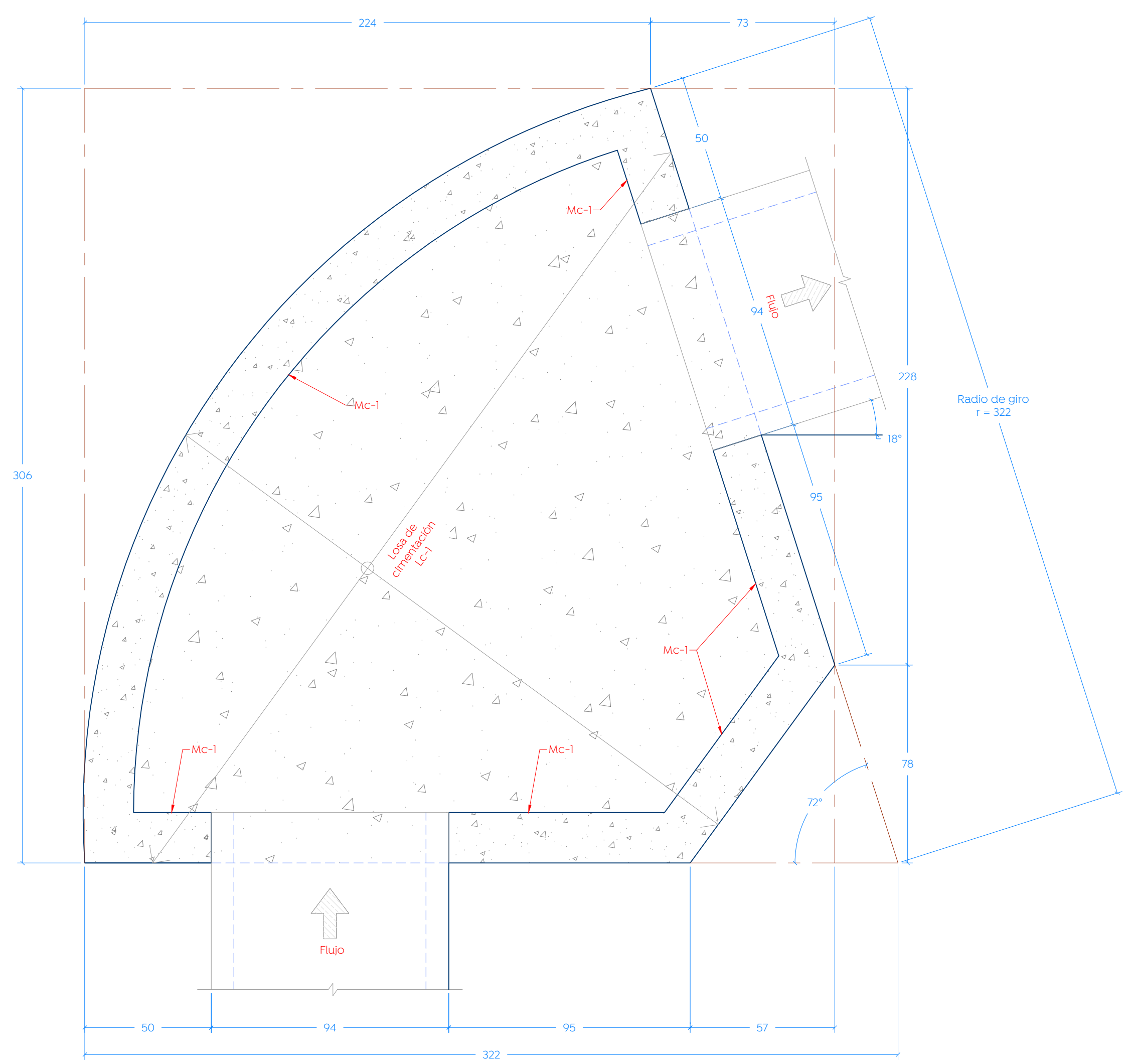
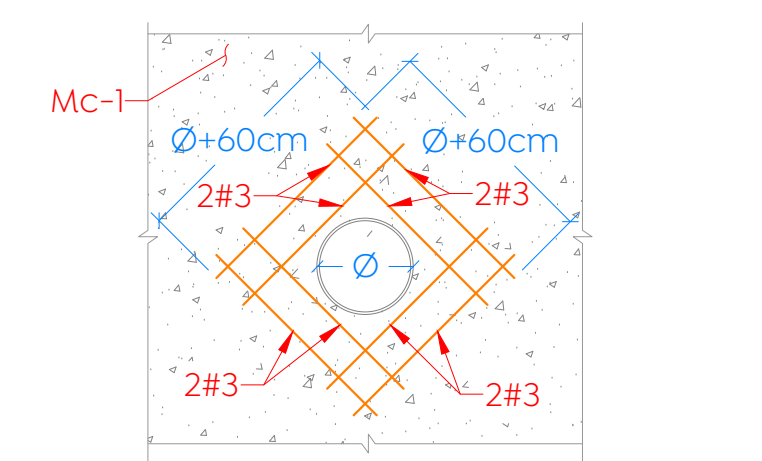
VARILLA	DIÁMETRO [cm]	GANCHO	90° o 180°	200	250 a 350	400 a 450	500 a 650
# 3	6	LONGITUD [cm]	30	25	20	20	15
# 4	8	DI	30	25	20	20	15
# 5	10	ANCLAJE [cm]	35	35	25	25	20
# 6	12	ANCLAJE [cm]	40	40	30	30	25
# 8	15	ANCLAJE [cm]	60	50	40	35	30
# 10	20	ANCLAJE [cm]	70	65	50	45	40
# 12	25	ANCLAJE [cm]	85	75	60	55	50

GANCHO A 90°

GANCHO A 180°

GANCHO DE ESTRIBOS

VARILLA	a [cm]	b [cm]	c [cm]
# 3	5	10	10
# 4	5	10	10
# 5	7	14	14



Dirección de abastecimiento y operación para su revisión operativa

Ing. José Luis Montaño Ochoa Director de abastecimiento y operación	Ing. María Elena Parral Acosta Subdirectora de alcantarillado	Ing. Félix Franco García Jefe de sección de alcantarillado Sector Hidalgo
--	--	--

Nombre del proyecto:  
 Construcción de parque lineal y obra integral en Av. Santa Cecilia, etapa 01, incluye conexión con calle Santa Laura y obras complementarias, colonias Santa Margarita la Sección, UAG, Real del Parque, Municipio de Zapopan, Jalisco.

Contenido del plano:  
 Detalles tipo de cajas pluviales A y B, con deflexión.

No. Contrato:  
 DOPI-MUN-PP-EP-LP-017-2023

Director de Obras Públicas e Infraestructura:  
 Ing. Ismael Jáuregui Castañeda

Jefe de la Unidad de Estudios y Proyectos:  
 Ing. Adhadi Yigael Gurrola Soto

Arq. Edwin Aguilar Escatel

Jefe de área:  
 Ing. Adhadi Yigael Gurrola Soto

Responsable del proyecto:  
 Ing. Salvador Hernández Pacheco

Ubicación:  
 Calle santa cecilia entre avenida santa esther y calle san rafael, colonia santa margarita, Zapopan, Jalisco

Fecha:  
 Febrero 2023

Escala:  
 Indicada

Clave:  
 EST-01

NOTAS:  
 Todas las varillas de refuerzo se deben nombrar en el detalle de su extremo, cumpliendo con una longitud de 12 diámetros de varilla (12DB).  
 Los armados indicados aquí son adicionales a los armados de los muros Mc-1.