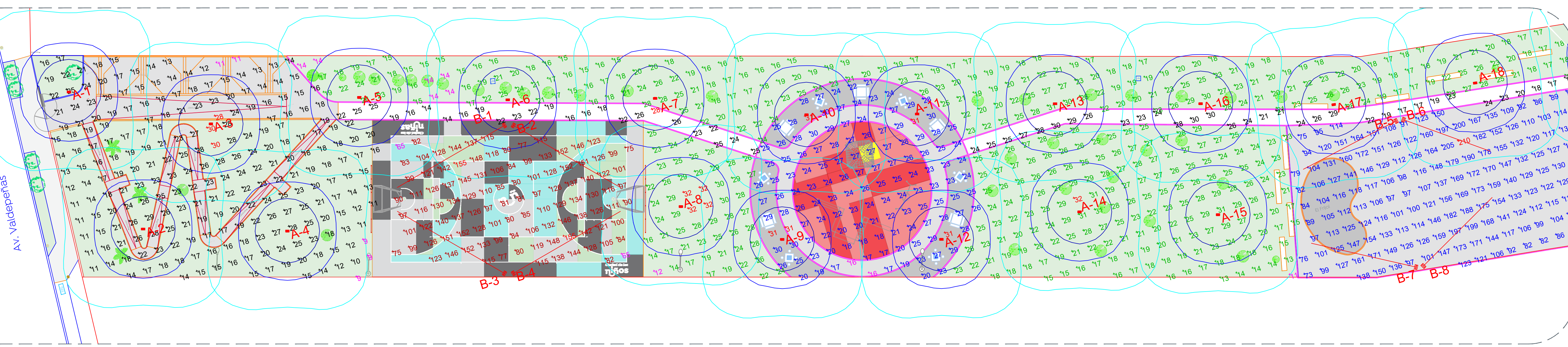


NIVEL DE ILUMINACION PROMEDIO
 SEGUN LA GUIA DE LA ILUMINACION ARTIFICIAL DE INSTALACIONES DEPORTIVAS CUBIERTAS Y AL AIRE LIBRE LOS NIVELES DE ILUMINACION EN EXTERIORES RECOMENDADO POR LA GAISF "GLOBAL ASSOCIATION OF INTERNATIONAL SPORTS FEDERATIONS" PARA EL ALUMBRADO DE UNA CANCHA DE USOS MULTIPLES PARA DEPORTE RECREATIVO, RECOMIENDA UN NIVEL DE ILUMINACION HORIZONTAL MINIMO DE 75 LUX.
 NIVEL DE COMPETENCIA:
 LOCAL
 ENTRENAMIENTO
 RECREATIVO
 UNIFORMIDAD MÁXIMA PERMITIDA DE MINIPROM = 0.5 REQUERIMIENTOS QUE CUMPLEN AMPLIAMENTE CON EL PROYECTO.

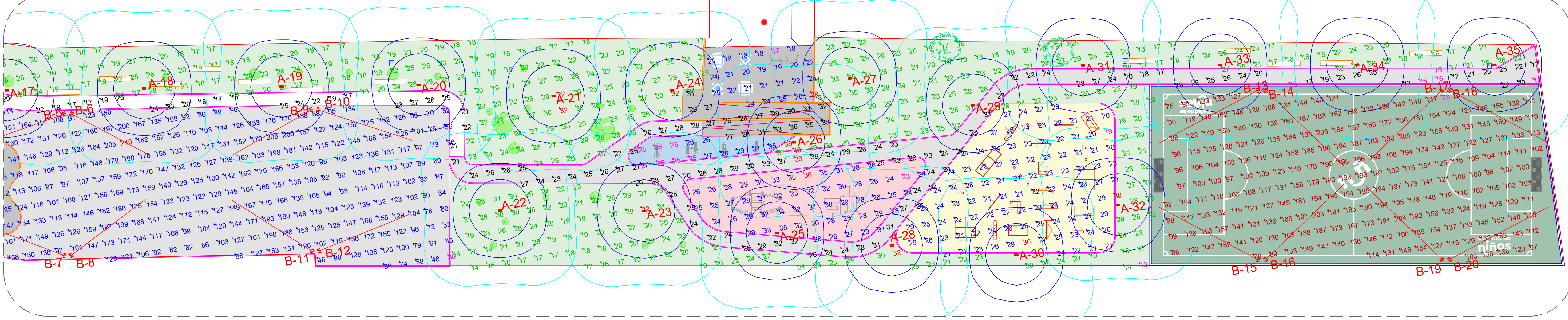
Symbol	Label	Qty	Catalog Number	Description	Lamp	Lumens	LLF	Watts
■	A	35	ALTYF-BTF-5-SA-NDL-8470D-IMAMP-INC1-GP9007	LUMINARIO TECNOLOGIA LED 54W, FLUJO LUMINOSO MINIMO DE 5.800 LM CON UNA FUENTE ELECTRONICA DE 700MA, DISTRIBUCION FOTOMETRICA CON OPTICA SIMETRICA CON UNA TEMPERATURA DE COLOR CORRELACIONADA PROMEDIO (CCT) DE 4000K Y UN INDICE DE REPRODUCCION CROMATICA (CRI) MINIMO DE 70. EL GRADO DE HERMETICIDAD REQUERIDO ES IP68 PARA CADA UNO DE LOS MODULOS LED Y GRADO DE RESISTENCIA AL IMPACTO IK-09. EL LUMINARIO DEBERIA OPERAR A UN RANGO DE VOLTAJE DE 120 A 277 VOLTS. MODELO: ALTYF-BTF-5-SA-NDL-8470D-IMAMP-INC1-GP9007	MONTAJE EN POSTE CONICO CIRCULAR A 5.50 MTS DE ALTURA.	Absoluta	0.85	54
□	B	20	86742	LUMINARIO TECNOLOGIA LED 300W, FLUJO LUMINOSO MINIMO DE 36.000 LM, DISTRIBUCION FOTOMETRICA CON ANGULO DE APERTURA 90°, CON UNA TEMPERATURA DE COLOR CORRELACIONADA PROMEDIO (CCT) DE 5700K Y UN INDICE DE REPRODUCCION CROMATICA (CRI) MINIMO DE 80. EL GRADO DE HERMETICIDAD REQUERIDO ES IP68 PARA CADA UNO DE LOS MODULOS LED Y GRADO DE RESISTENCIA AL IMPACTO IK-08. EL LUMINARIO DEBERIA OPERAR A UN RANGO DE VOLTAJE DE 120 A 277 VOLTS. MODELO: 86742	MONTAJE EN POSTE CONICO CIRCULAR A 5.00 MTS DE ALTURA SOBRE GRUCETA LINEAL.	Absoluta	0.85	297.8

Name	# Luminaires	Total Watts	Area	Density
LOCA (0002)	55	7642.00 W	6200.00 m²	0.86 lux/m²

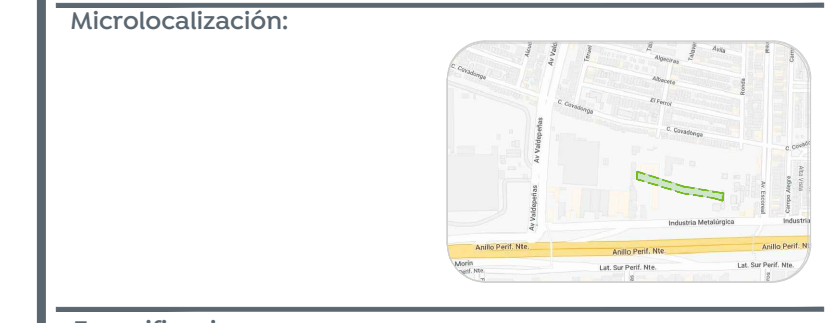
01 Planta de Conjunto
 Alcances Generales
 1:500



02 Planta Tramo 1
 Alcances Generales
 1:250



03 Planta Tramo 2
 Alcances Generales
 1:250



Especificaciones:

Descripción	Symbol	Qty	Area	Min	Max	Min/Max	Aug/Min
Alcance General	+	19 lux	26.04	9.04	23.11	2.11	
Alcance #1	+	19 lux	26.04	11.04	23.11	1.21	
Alcance #2	+	25 lux	26.04	16.04	24.11	1.61	
Alcance #3	+	28 lux	26.04	18.04	19.11	1.11	
Alcance #4	+	25 lux	26.04	23.04	19.11	1.31	
Alcance #5	+	25 lux	26.04	18.04	19.11	1.11	
Alcance #6	+	24 lux	26.04	17.04	17.11	1.31	
Alcance #7	+	22 lux	26.04	14.04	17.11	1.31	
Alcance #8	+	17 lux	210.04	36.04	5.81	3.51	
Alcance #9	+	21 lux	26.04	14.04	23.11	1.51	
Alcance #10	+	25 lux	26.04	12.04	23.11	2.11	
Alcance #11	+	23 lux	26.04	14.04	23.11	2.11	
Alcance #12	+	22 lux	26.04	13.04	23.11	2.11	
Alcance #13	+	23 lux	26.04	14.04	23.11	2.11	
Alcance #14	+	22 lux	26.04	13.04	23.11	2.11	
Alcance #15	+	24 lux	26.04	14.04	23.11	2.11	
Alcance #16	+	24 lux	26.04	14.04	23.11	2.11	
Alcance #17	+	16 lux	165.04	48.04	2.41	1.61	
Alcance #18	+	14 lux	265.04	73.04	2.81	1.61	

La Dirección de Alumbrado Público del Municipio de Zapopan revisó y da visto bueno al presente proyecto de alumbrado público con vigencia de un año a partir del _____ de _____ del 20__.

Revisó _____ Validó _____

Revisó proyecto _____ Validó área técnica _____

Vo. Bo. _____

Vo. Bo. Dirección de Alumbrado Público de Zapopan _____

Nombre del proyecto:
 Rehabilitación de la Unidad Deportiva Lomas de Zapopan (el Frijol), etapa 01, ubicada en Av. Valdepeñas, colonia Lomas de Zapopan, Municipio de Zapopan, Jalisco

Contenido del plano:
 Planta de alcances Unidad Deportiva Lomas de Zapopan

No. Contrato:
 DOPI-MUN-PP-IH-LP-018-2023

Director de Obras Públicas e Infraestructura:
 Ing. Ismael Jáuregui Castañeda

Jefe de la Unidad de Estudios y Proyectos:
 Arq. Edwin Aguilar Escatell

Jefe de área:
 Arq. Angela Jazmin Vargas Olmedo

Responsable del proyecto:
 Arq. César Omar Apodaca Rodríguez

Ubicación:
 Col. Lomas de Zapopan, Zapopan, Jalisco

Fecha:
 Octubre 2022

Escala:
 Indicada

Acotaciones:
 Metros

Clave:
FOT-01