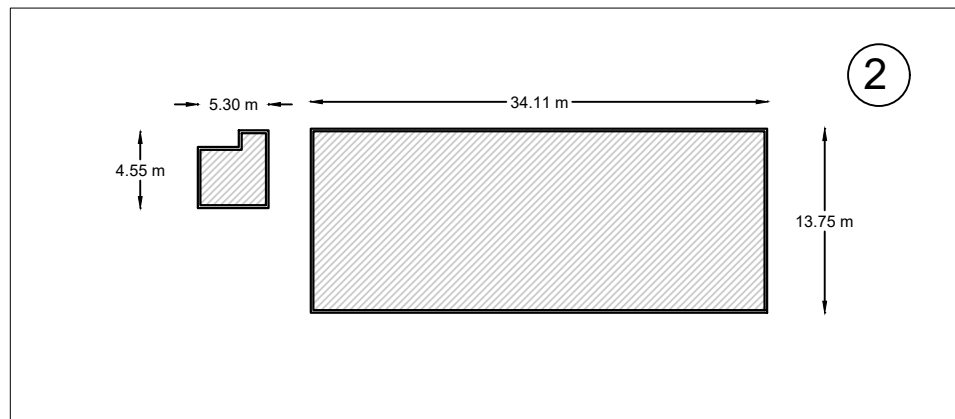
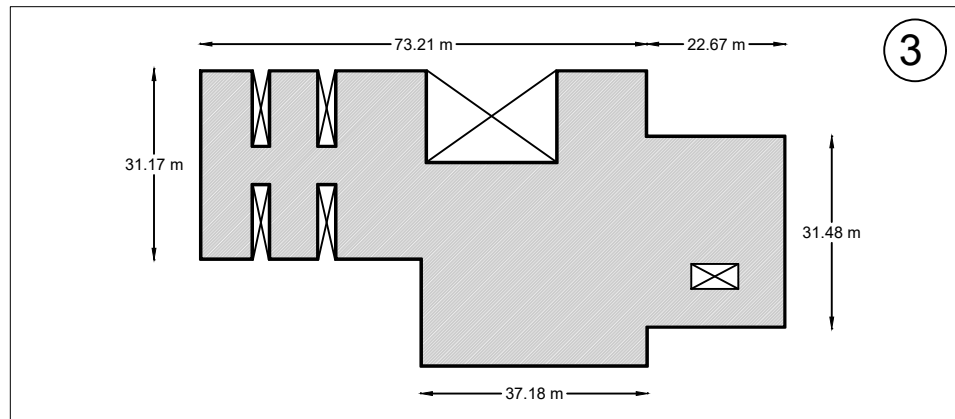


MERCADO LÁZARO CÁRDENAS
Superficie de Área Aproximada
2,349.45 m²

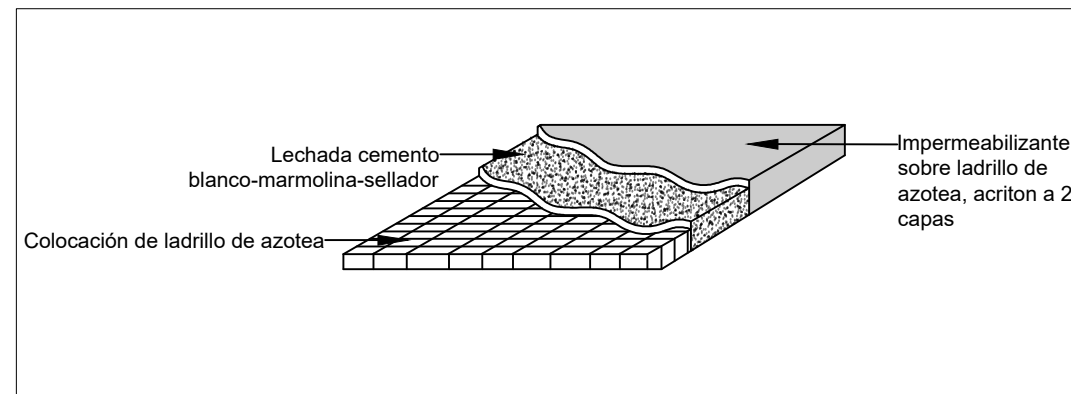
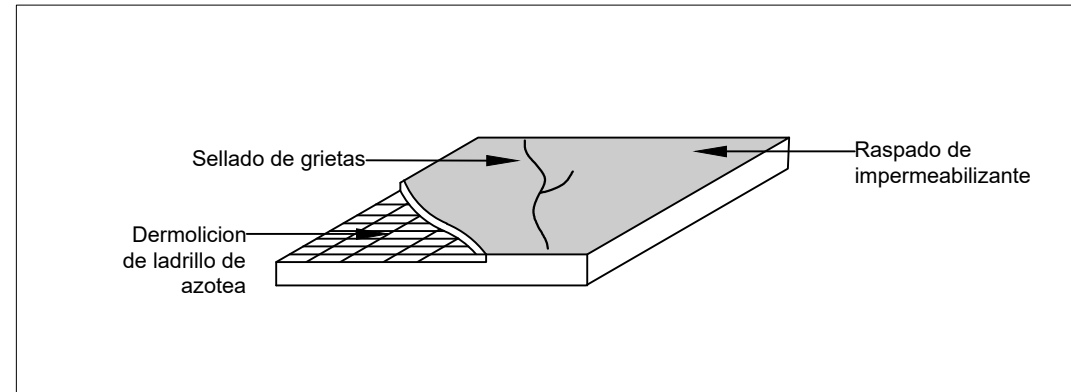


DIRECCIÓN DE PAVIMENTOS
Superficie de Área Aproximada
492 m²

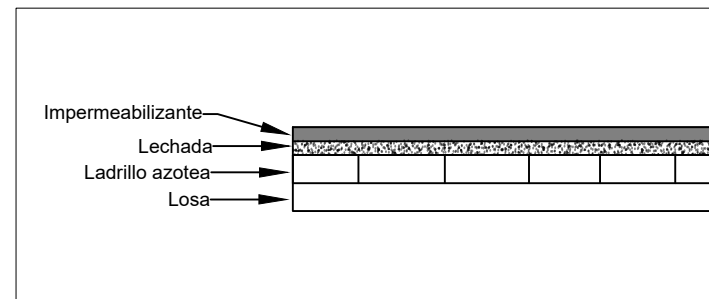


BASE 1 DIRECCIÓN GENERAL
Superficie de Área Aproximada
3,071.40 m²

01 PLANTAS
SUPERFICIE Escala : SIN ESCALA

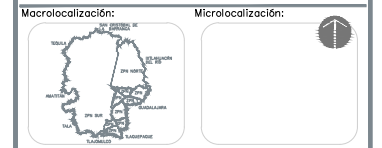


02 DETALLES
AZOTEA Escala : SIN ESCALA



INMUEBLES CON VOLUMEN APROX. PARA IMPERMEABILIZAR

1) MERCADO LAZARO CARDENAS	2,349.45 M2
2) DIRECCION DE PAVIMENTOS	473.00 M2
3) BASE 1 DIRECCION GENERAL	3,071.40 M2
TOTAL	5,893.85 M2



Conceptos

- Desmontaje y retiro de impermeabilizante viejo de membrana y/o carpeta en azotea, por medios manuales y/o mecánicos, hasta desprender lechada e impermeabilización plástica, a cualquier altura y/o nivel.
- Reparación y sellado de grietas en azotea mediante sellador de poliuretano de alto desempeño sikaflex -1a o similar, y barra de respaldo de celda cerrada sika rod o similar, a cualquier altura y/o nivel.
- Demolición de enladrillado de azotea y mortero de concreto simple con un espesor de hasta 8 cms por medios manuales y/o mecánicos, cualquier altura y/o nivel.
- Demolición a mano de concreto simple con un espesor hasta 10 cms, por medios manuales y/o mecánicos, cualquier altura y/o nivel.
- Suministro y colocación de ladrillo de azotea pegado con mortero cemento-arena, cualquier altura y/o nivel.
- Suministro y colocación de zavaleta con ladrillo de azotea pegado con mortero cemento-arena, cualquier altura y/o nivel.
- Suministro y aplicación de lechada en azotea a base de cemento blanco-marmolina-sellador, raspado, limpiado y preparando la superficie, cualquier altura y/o nivel.
- Mantenimiento de bajantes pluviales.
- Impermeabilización sobre ladrillo de azotea, mca. acriton plus, en 2 capas a razón de 1 capa de acriton sin diluir con rendimiento de 0.5 lt/m2 dejando secar 24 hr, y una 2a. capa en sentido cruzado a la primera con rendimiento de 0.5 lt/m2.
- Acarreo de material producto de la excavación y/o demolición en carretilla, bajando el mismo de una altura hasta 8 mts y acarreo a estaciones subsecuentes de 20 mts.
- Retiro del material producto de la excavación y/o demolición, carga manual y/o mecánica, retiro de cualquier material fuera de obra, considerando tiro libre, medido en banco.
- Limpieza de obra durante y hasta la entrega de la misma.

Director de Conservación de Inmuebles: Ing. Roberto Valdez Flores	
Jefe de la Unidad: Arq. Marco Antonio Davila Arevalo	
Jefe de proyectos: Ing. Ismael García Pérez	Responsable del proyecto:
No. Contrato: DCI-MUN-RM-IM-LP-003-2023	
Nombre del proyecto: IMPERMEABILIZANTE	
Contenido del plano: P L A N T A S F R E N T E 3	
Localidad: Varias Colonias, Zapopan Jalisco.	
Norte:	Fecha: MARZO 2023
	Clave del plano: DETALLES-01