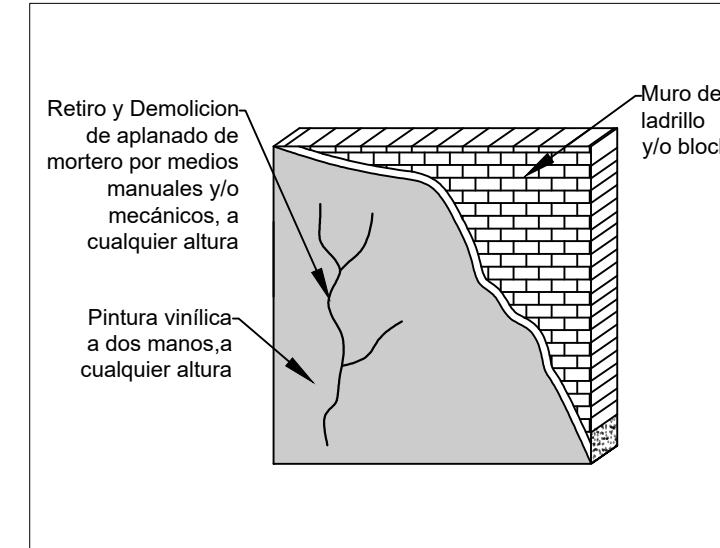
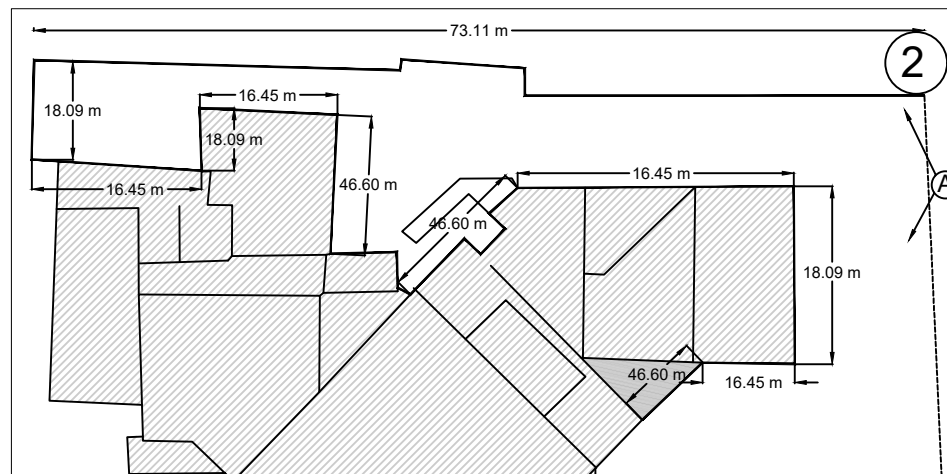
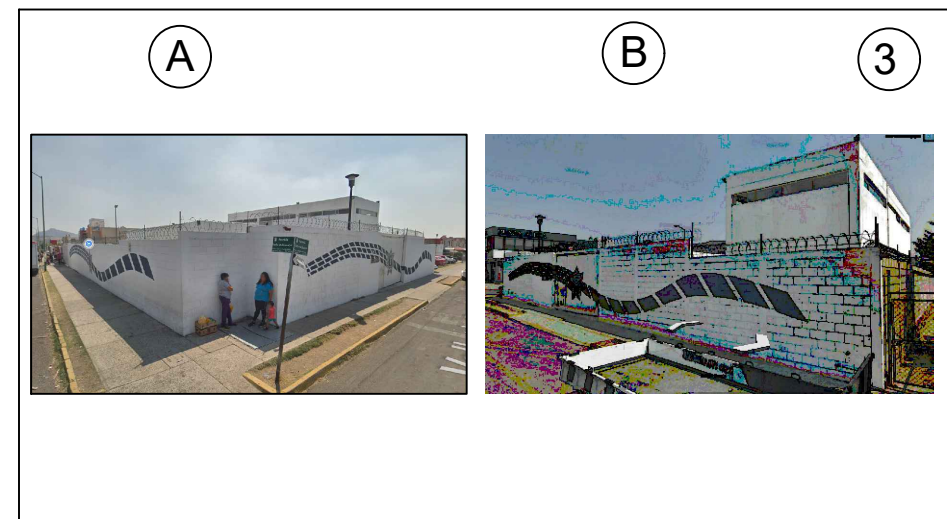
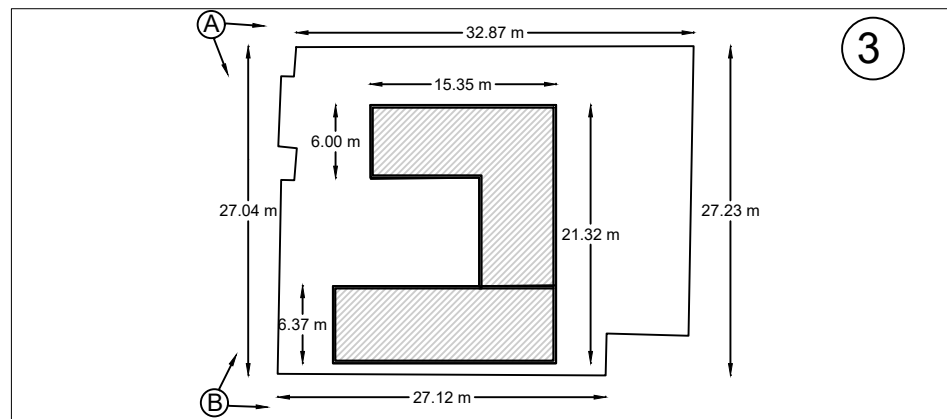


SECTOR I FEDERALISMO POLICIA MUNICIPAL ZAPOPAN
Superficie de Área Aproximada para aplicacion de pintura
1007.40 m²



SECTOR III LAS AGUILAS
Superficies de Áreas Aproximadas
Vinílica: 758.32 m²



INMUEBLES CON VOLUMEN APROX. PARA VOLUMEN PINTURA

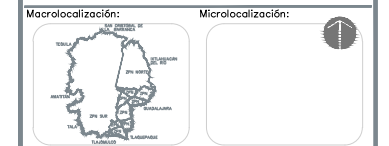
VINILICA	
1) SECTOR 1 FEDERALISMO	1,007.40 M2
2) SECTOR 3 LAS AGUILAS	758.32 M2
3) SECTOR 5 VALLE DE LOS MOLINOS	709.28 M2
SUB-TOTAL VINILICA = 2,475.00 M2	
ESMALTE	
4) SECTOR 1 FEDERALISMO	162.81 M2
5) SECTOR 3 LAS AGUILAS	122.56 M2
6) SECTOR 5 VALLE DE LOS MOLINOS	114.63 M2
SUB-TOTAL ESMALTE = 742.49 M2	

SECTOR V VALLE DE LOS MOLINOS
Superficies de Áreas Aproximadas
Vinílica: 894.45 m²

02 FOTOGRAFIAS FACHADAS
ALZADO Escala : SIN ESCALA

03 DETALLES
MUROS Escala : SIN ESCALA

01 PLANTAS
SUPERFICIE Escala : SIN ESCALA



Conceptos

- Retiro y/o demolicion de aplanado de mortero, por medios manuales y/o mecánicos, cualquier altura y/o nivel.
- Sarpeo de hasta 5 mm de espesor en muro y/o bovedas, con mortero cemento-arena 1:4, interiores y/o exteriores, cualquier altura y/o nivel.
- Aplanado de hasta 3 cms de espesor en muro y/o bovedas, con mortero cemento-arena 1:4, interiores y/o exteriores, acabado pulido o apallido, cualquier altura y/o nivel.
- Pintura vinílica 5 años de garantía, en muros y/o bovedas de acabado liso o apallido a dos manos como mínimo, en exteriores y/o interiores, a cualquier altura y/o nivel, en cualquier color, limpiando y preparando la superficie, sellando fisuras, en caso de muros y/o bovedas pintadas ya existentes, el raspado para la pintura desprendida no será a detalle.
- Suministro y colocacion de pintura esmalte en puertas, ventanos y cancelas de herreria cara cerrada, a cualquier altura y/o cualquier nivel, cualquier color, limpiando, lijando, raspando y preparando la superficie.
- Suministro y colocacion de pintura esmalte en puertas, ventanos y cancelas de herreria cara cerrada, a cualquier altura y/o cualquier nivel, cualquier color, limpiando, lijando, raspando y preparando la superficie.
- Retiro del material producto de la excavacion y/o demolicion, carga manual y/o mecanica, retiro de cualquier material fuera de obra, considerando tiro libre, medido en banco.
- Limpieza de obra durante y hasta la entrega de la misma, incluye: mano de obra, equipo, herramienta, acarreo y apile en lugar donde indique la supervicion.

Director de Conservacion de Inmuebles:
 Ing. Roberto Valdez Flores
 Jefe de la Unidad:
 Arq. Marco Antonio Davila Arevalo
 Jefe de proyectos: Responsable del proyecto:
 Ing. Ismael García Pérez
 No. Contrato: DCI-MUN-RM-IM-LP-003-2023
 Nombre del proyecto: PINTURA

Contenido del plano:
PLANTAS
FRENTE 3
 Localidad: Varias Colonias, Zapopan Jalisco.
 Norte: Escala:
 Fecha: MARZO 2023
 Clave del plano:
DETALLES-01