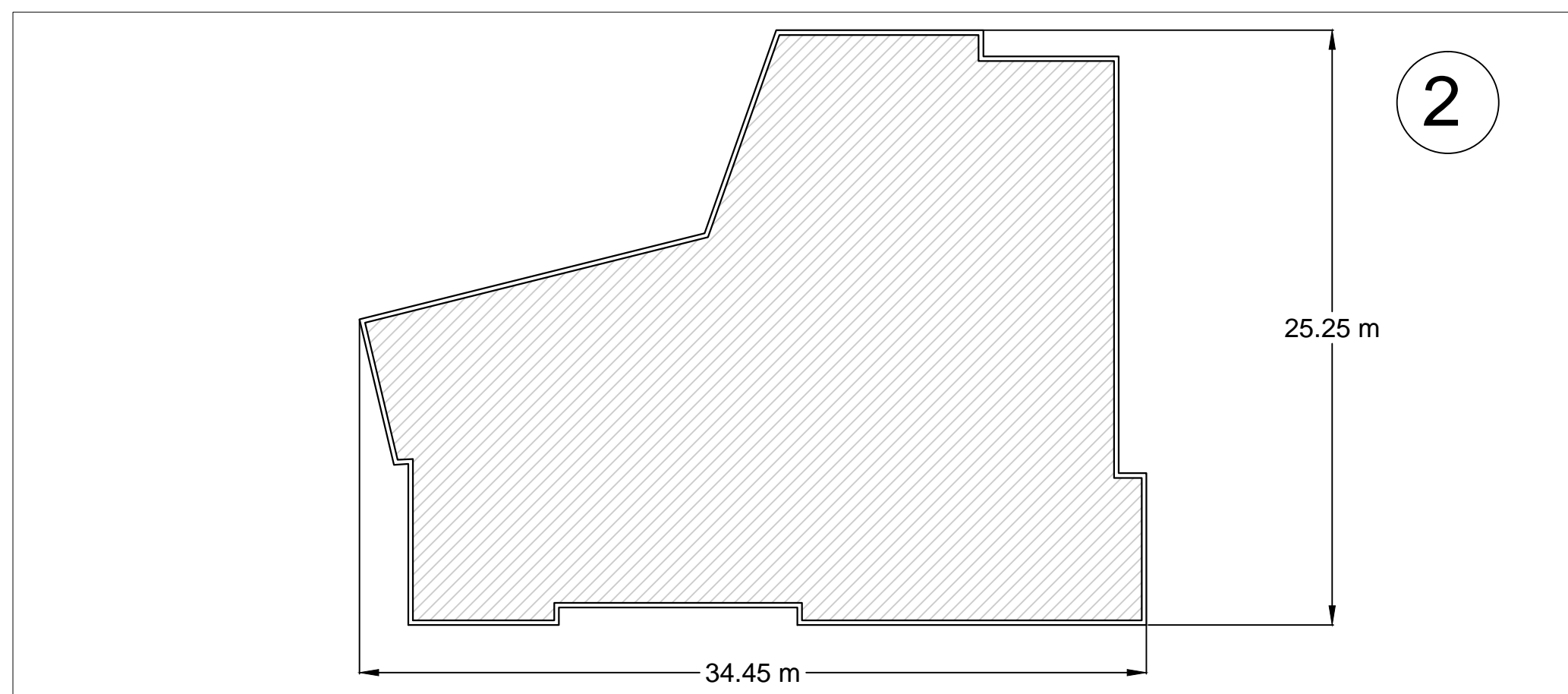
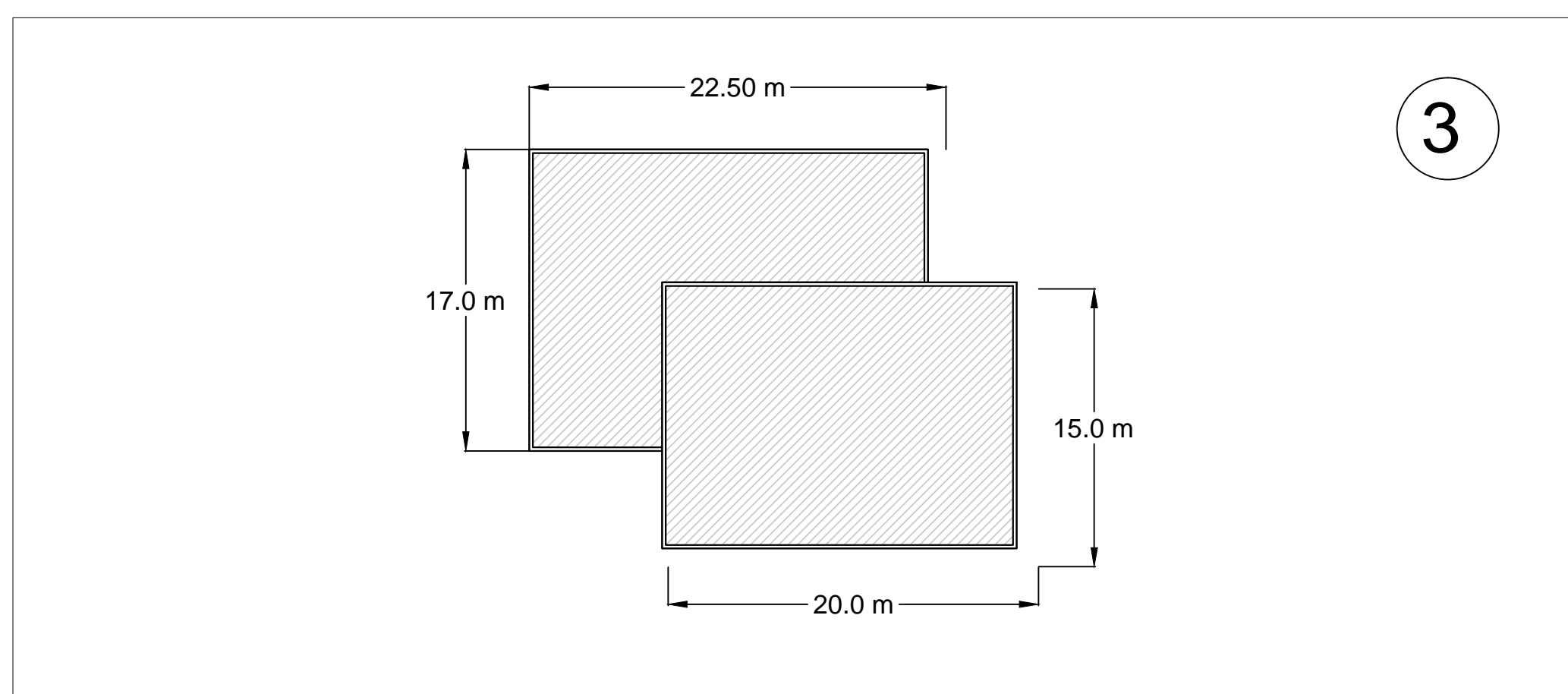


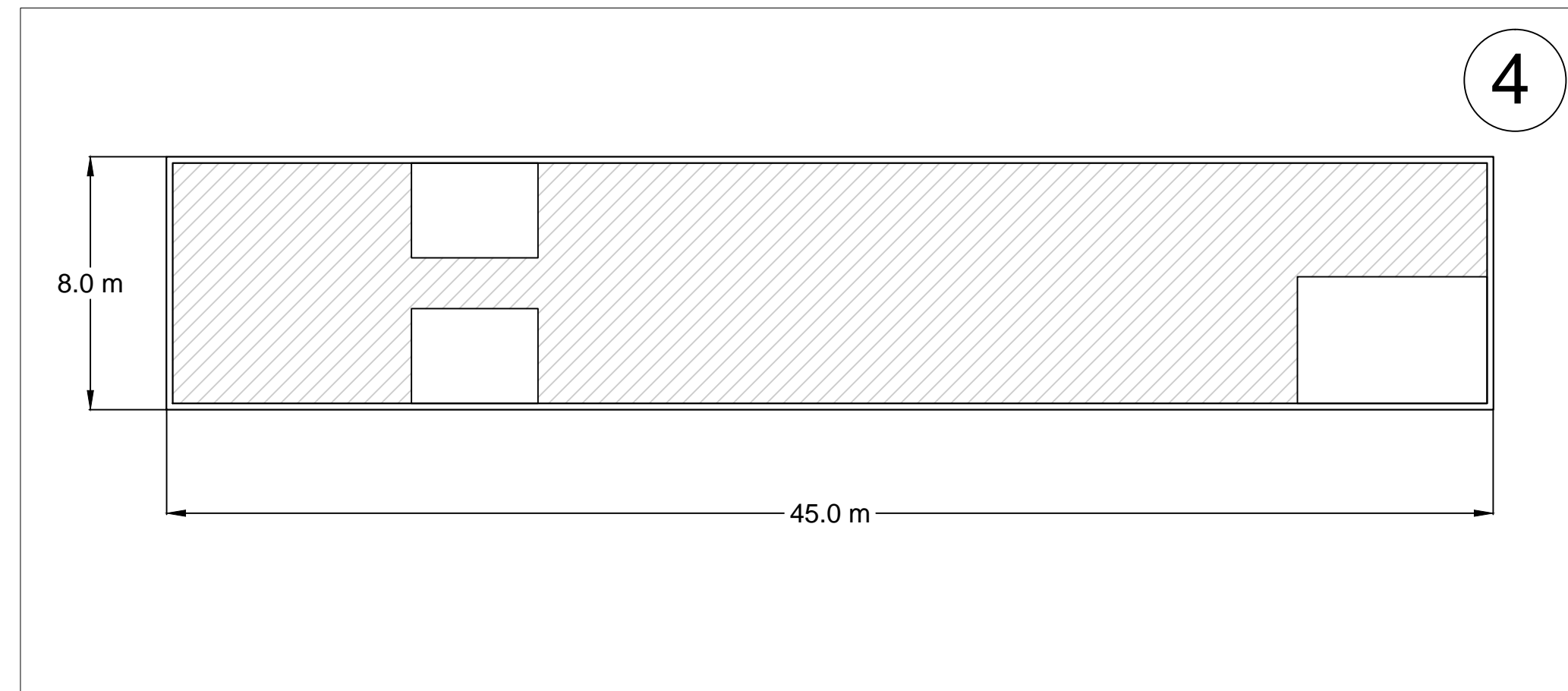
DELEGACION TESISTAN
Superficie de Área Aproximada
662.0 m²



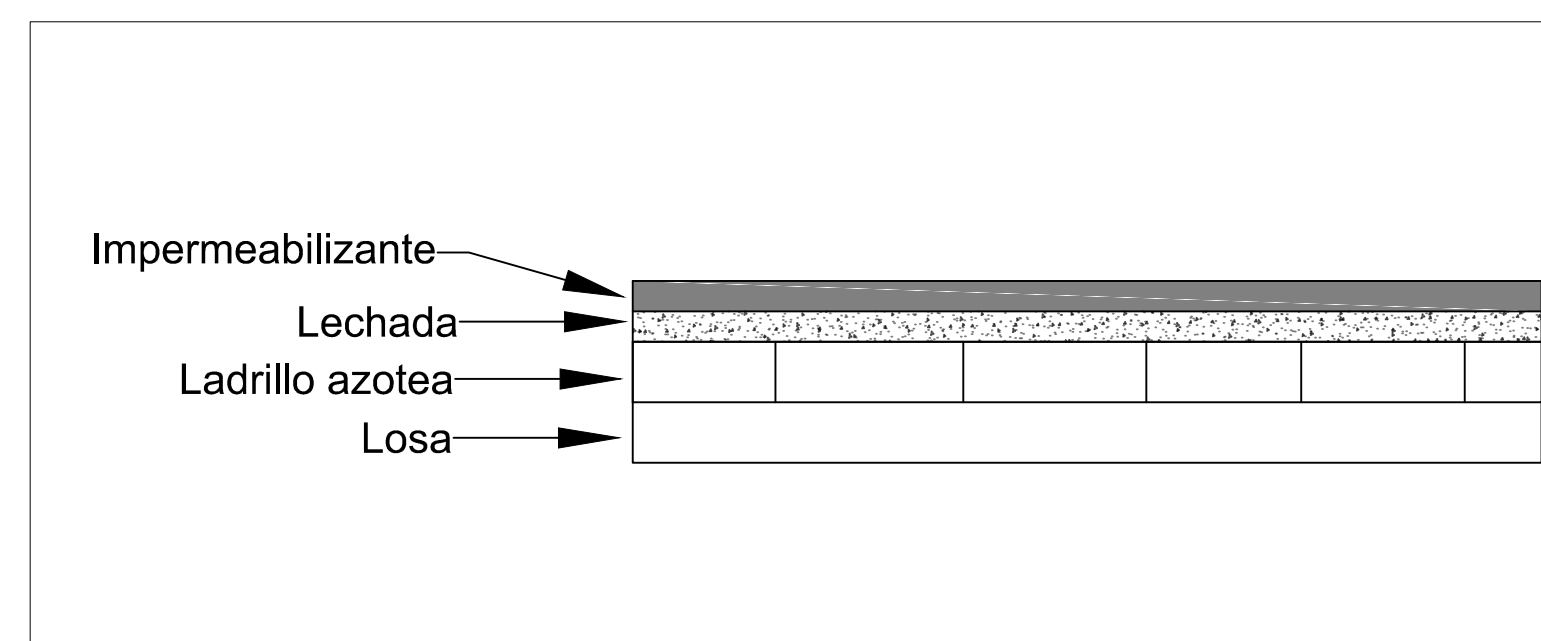
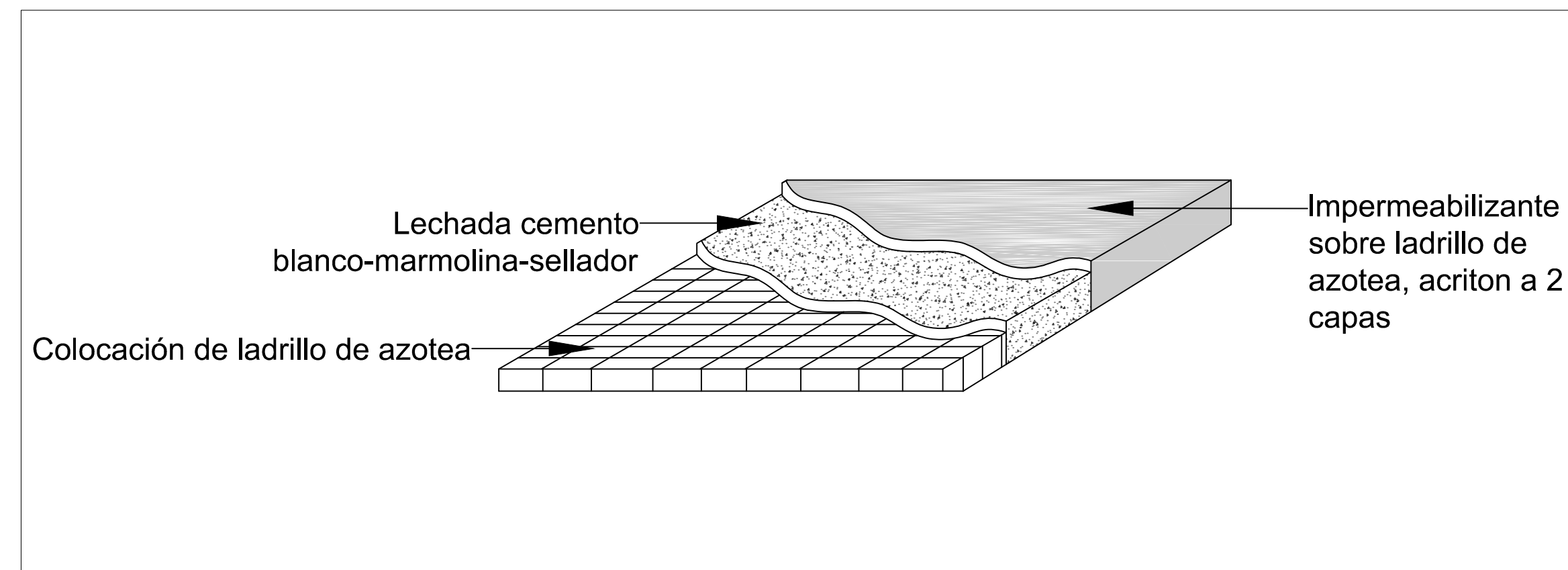
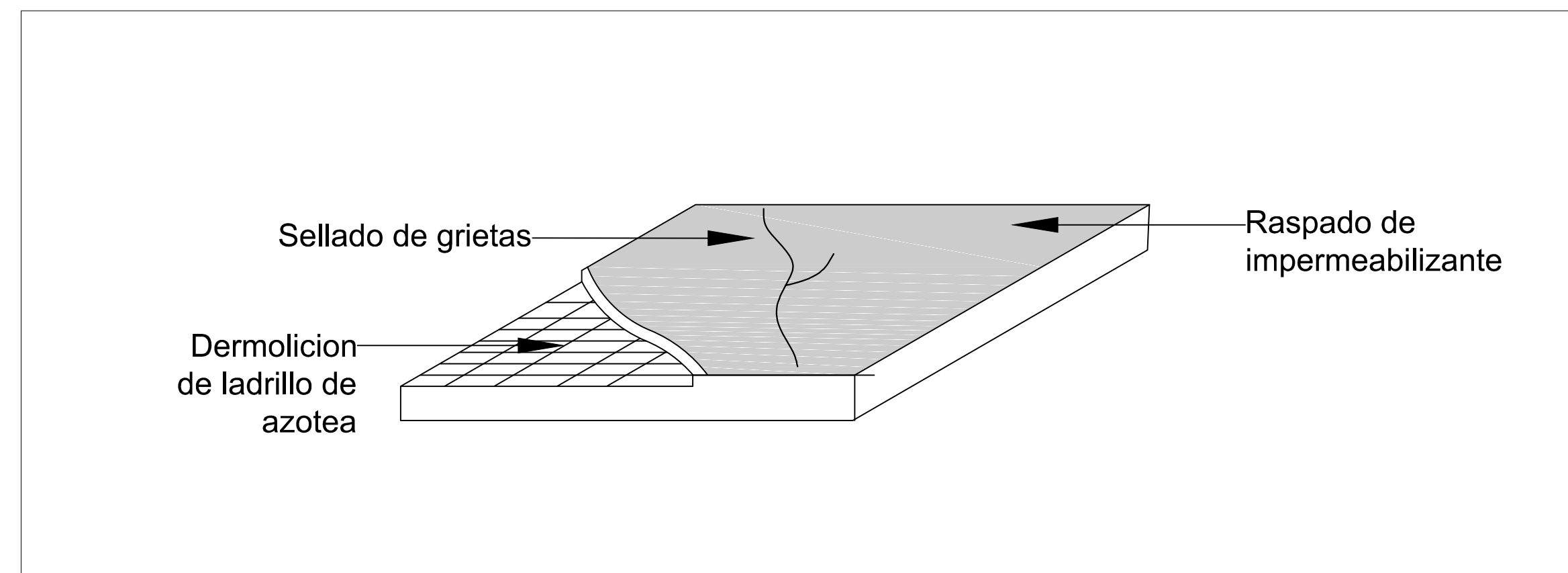
DICOE
Superficie de Área Aproximada
601.0 m²



CENTRO COMUNITARIO EL COLLI CTM
Superficie de Área Aproximada
515.0 m²



ACADEMIA MUCNIPAL CENTRAL
Superficie de Área Aproximada
268.0 m²

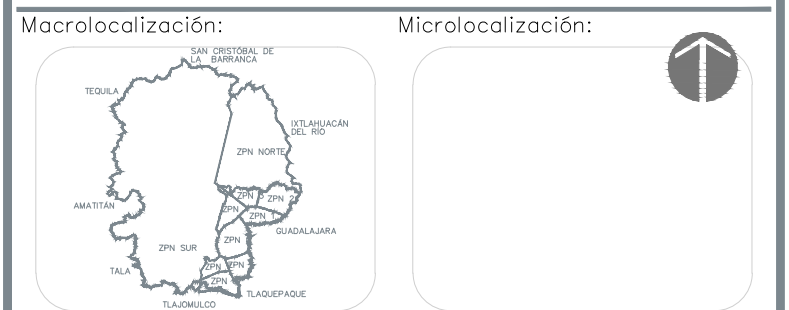


INMUEBLES CON VOLUMEN APROX. PARA IMPERMEABILIZAR

- 1) DELEGACION TESISTAN-----662.0 M2
- 2) DICOE-----601.0 M2
- 3) COLLI CTM-----515.0 M2
- 4) ACADEMIA MUNICIPAL CENTRAL-----268.0 M2

TOTAL = 2,046 M2

02 DETALLES
AZOTEA Escala : SIN ESCALA



Conceptos

- Desmontaje y retiro de impermeabilizante viejo de membrana y/o carpeta en azotea, por medios manuales y/o mecánicos, hasta desprender lechada e impermeabilización plástica, a cualquier altura y/o nivel.
- Reparación y sellado de grietas en azotea mediante sellador de poliuretano de alto desempeño sikaflex -1a o similar, y barra de respaldo de celda cerrada sika rod o, similar, a cualquier altura y/o nivel.
- Demolición de enladrillado de azotea y mortero de concreto simple con un espesor de hasta 8 cms por medios manuales y/o mecánicos, cualquier altura y/o nivel.
- Demolición a mano de concreto simple con un espesor hasta 10 cms, por medios manuales y/o mecánicos, cualquier altura y/o nivel.
- Suministro y colocación de ladrillo de azotea pegado con mortero cemento-arena, cualquier altura y/o nivel.
- Suministro y colocación de zavaleta con mortero cemento-arena, cualquier altura y/o nivel.
- Suministro y aplicación de lechada en azotea a base de cemento blanco-marmolina-sellador, raspando, limpiando y preparando la superficie, cualquier altura y/o nivel.
- Mantenimiento de bajantes pluviales.
- Impermeabilización sobre ladrillo de azotea, mca. acriton plus, en 2 capas a razón de 1 capa de acriton sin diluir con rendimiento de 0.5 lt/m2 dejando secar 24 hr. y una 2a. capa en sentido cruzado a la primera con rendimiento de 0.5 lt/m2.
- Acarreo de material producto de la excavación y/o demolición en carretilla, bajando el mismo de una altura hasta 8 mts y acarreo a estaciones subsecuentes de 20 mts.
- Retiro del material producto de la excavación y/o demolición, carga manual y/o mecánica, retiro de cualquier material fuera de obra, considerando tiro libre, medido en banco.
- Limpieza de obra durante y hasta la entrega de la misma.