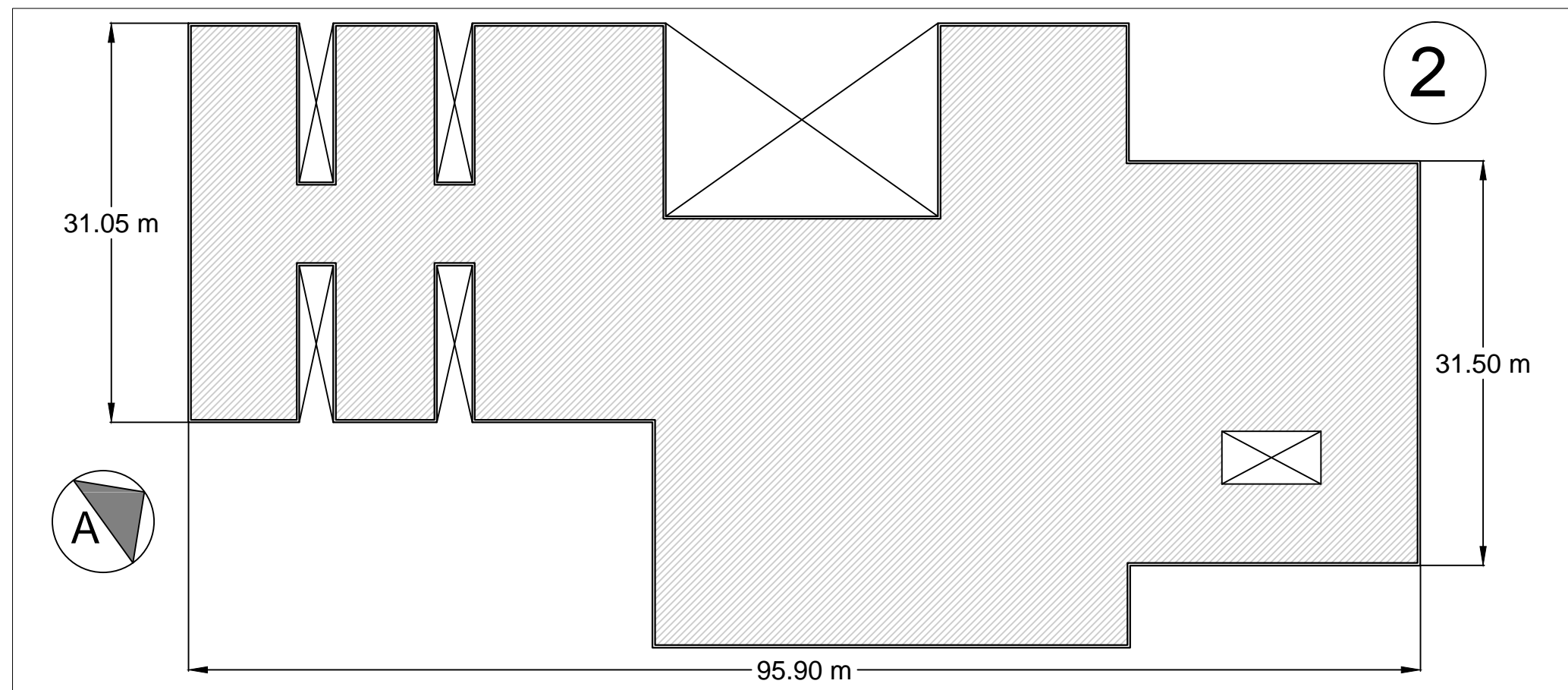
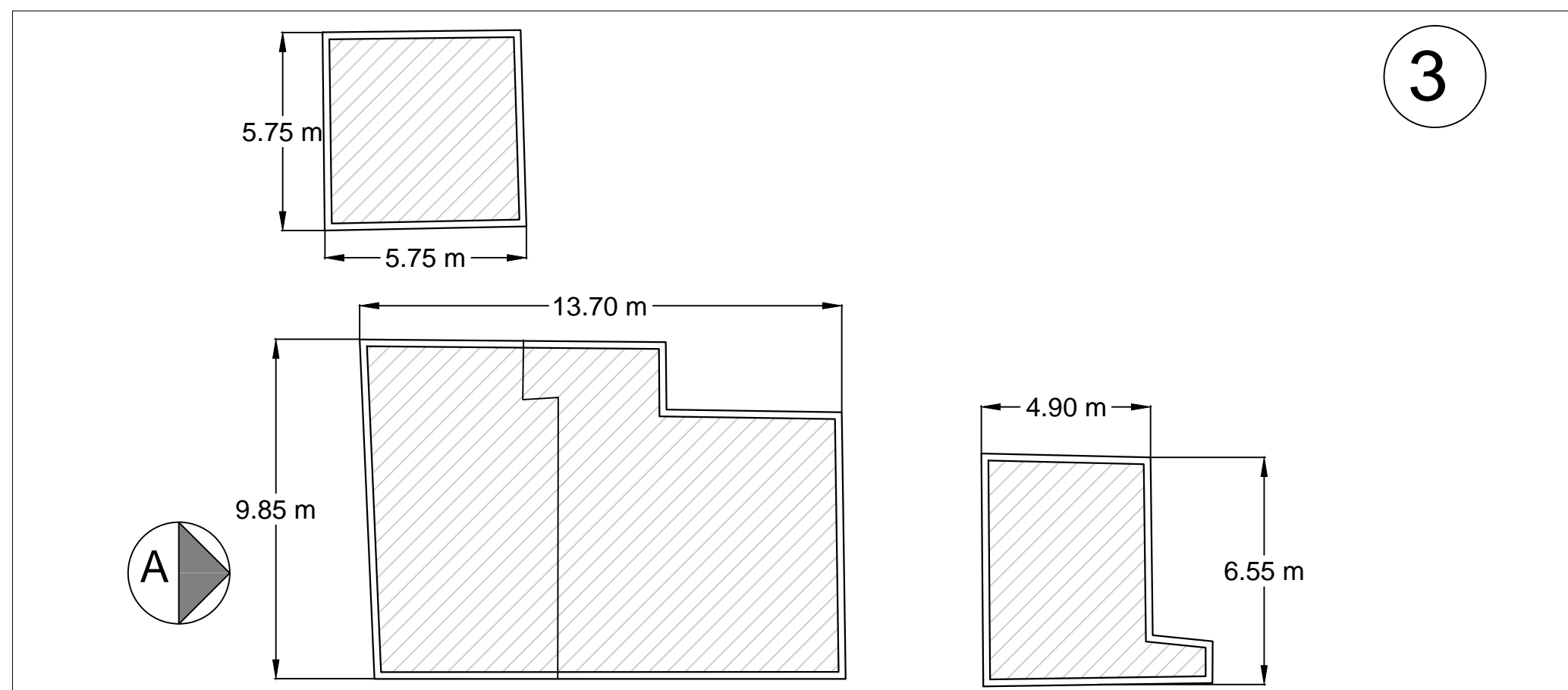


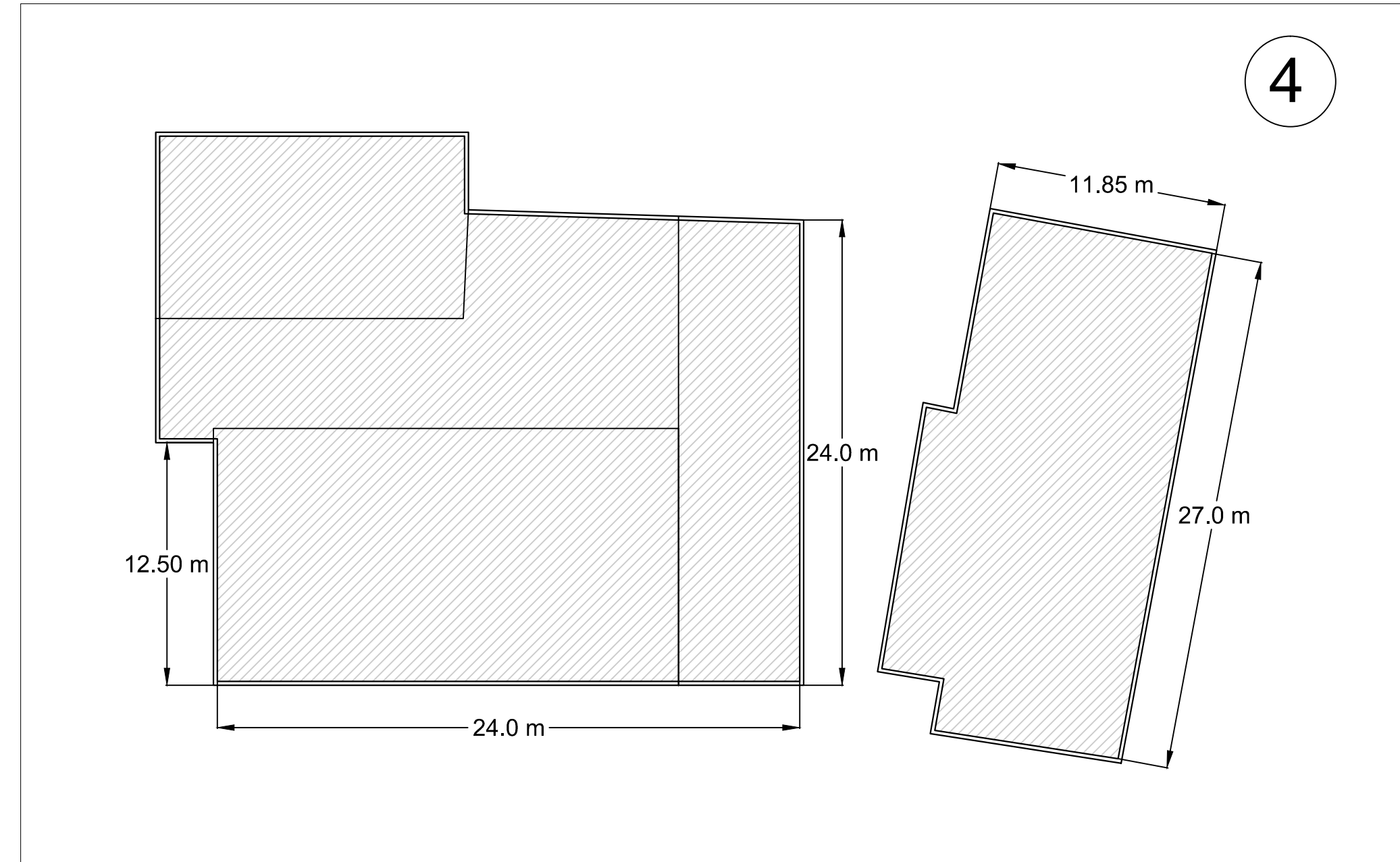
ARCHIVO MUNICIPAL
 Superficies de Áreas Aproximadas
 Vinílica: 1,669.0 m²
 Herrería: 501.0 m²



BASE 1 DIRECCION GENERAL
 Superficies de Áreas Aproximadas
 Vinílica: 1,247.0 m²
 Herrería: 374.0 m²



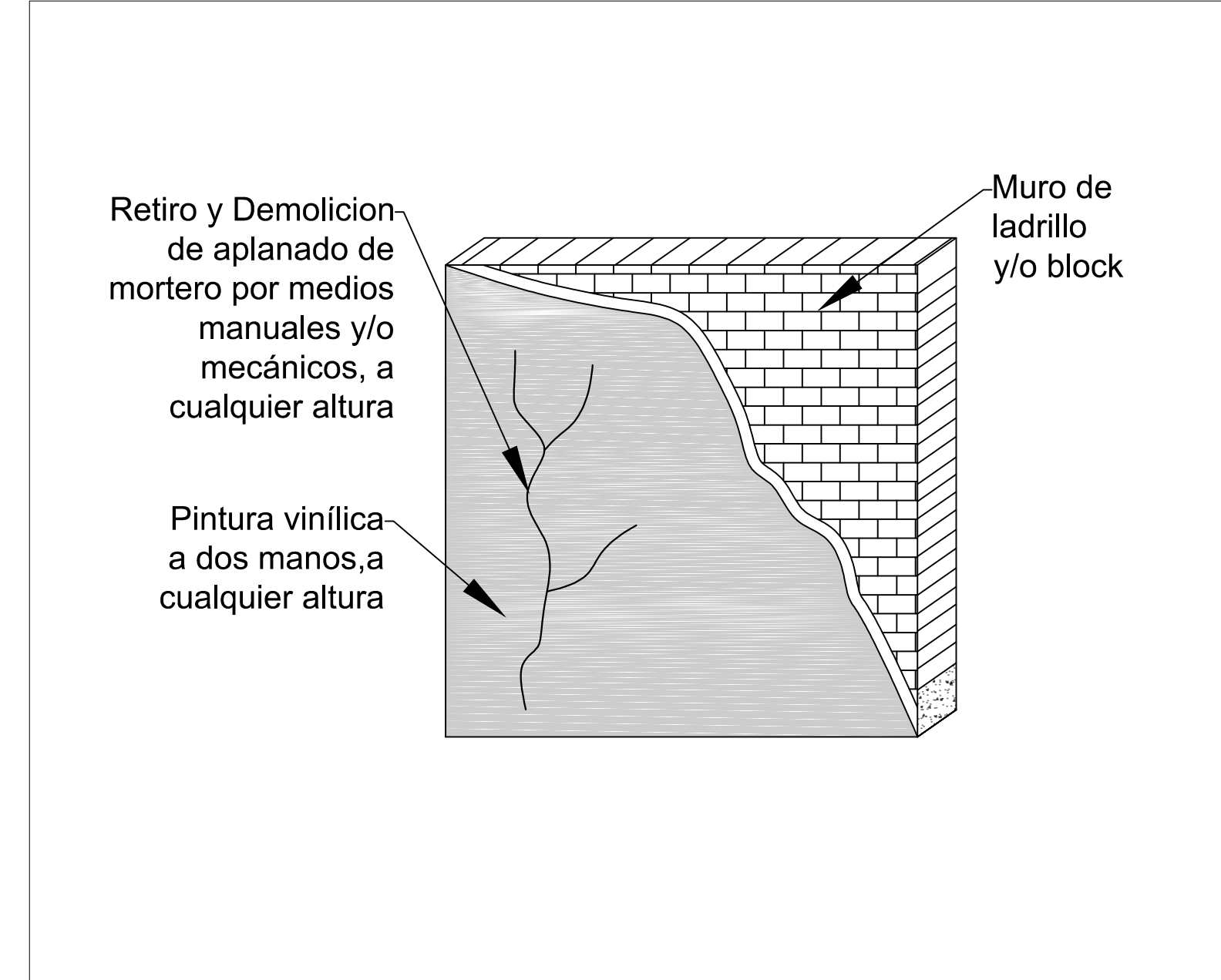
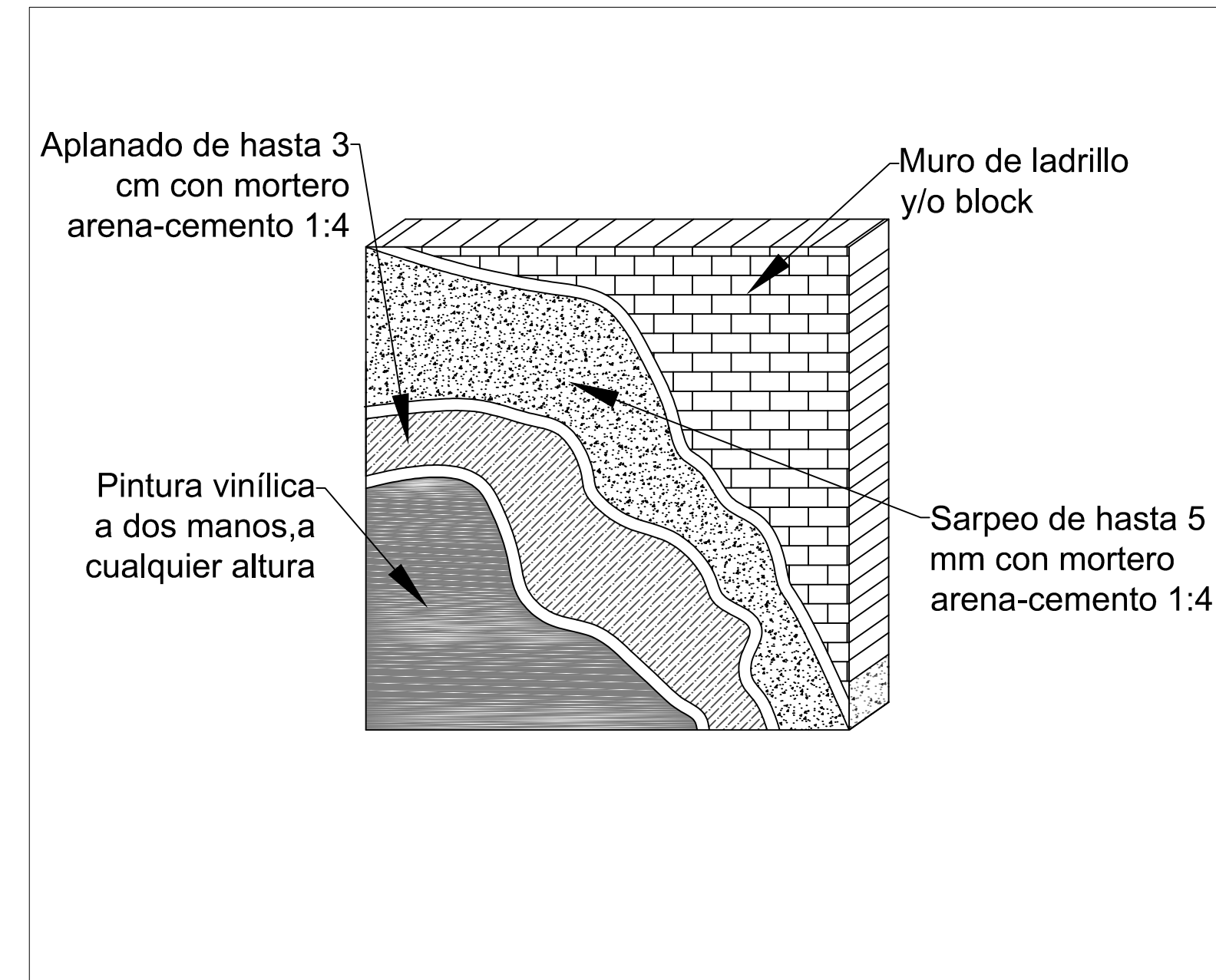
BASE 2 LOS MOLINOS
 Superficies de Áreas Aproximadas
 Vinílica: 429.0 m²
 Herrería: 128.70 m²



BASE 3 FEDERALISMO
 Superficies de Áreas Aproximadas
 Vinílica: 935.0 m²
 Herrería: 280.50 m²



BASE 4 GUADALUPE
 Superficies de Áreas Aproximadas
 Vinílica: 1,552.0 m²
 Herrería: 465.60 m²



03 DETALLES
 MUROS Escala : SIN ESCALA

INMUEBLES CON VOLUMEN APROX PARA PINTURA VINILICA

- 1) ARCHIVO MUNICIPAL-----834.50 M2
- 2) BASE 1 DIRECCION GENERAL-----623.50 M2
- 3) BASE 2 LOS MOLINOS-----429.0 M2
- 4) BASE 3 FEDERALISMO-----935.0 M2
- 5) BASE 4 GUADALUPE-----1,552.0 M2
- 6) BASE 5 PASEOS DEL SOL-----66.0 M2

SUB-TOTAL VINILICA = 4,440.0 M2

- ESMALTE**
- 1) ARCHIVO MUNICIPAL-----37.40 M2
 - 2) BASE 1 DIRECCION GENERAL-----100.0 M2
 - 3) BASE 2 LOS MOLINOS-----88.70 M2
 - 4) BASE 3 FEDERALISMO-----100.0 M2
 - 5) BASE 4 GUADALUPE-----100.0 M2
 - 6) BASE 5 PASEOS DEL SOL-----19.80 M2

SUB-TOTAL ESMALTE = 445.90 M2

Conceptos

- Retiro y/o demolición de aplanado de mortero, por medios manuales y/o mecánicos, cualquier altura y/o nivel.
- Sarpeo de hasta 5 mm de espesor en muro y/o bovedas, con mortero cemento-arena 1:4, interiores y/o exteriores, cualquier altura y/o nivel.
- Aplanado de hasta 3 cms de espesor en muro y/o bovedas, con mortero cemento-arena 1:4, interiores y/o exteriores, acabado pulido o apallado, cualquier altura y/o nivel.
- Pintura vinilica 5 años de garantía, en muros y/o bovedas de acabado liso o apallado a dos manos como mínimo, en exteriores y/o interiores, a cualquier altura y/o nivel, en cualquier color, limpiando y preparando la superficie, sellando fisuras, en caso de muros y/o bovedas pintadas ya existentes, el raspado para la pintura desprendida no será a detalle.
- Suministro y colocación de pintura esmalte en puertas, ventanas y cancelas de herrería, cara abierta, a cualquier altura y/o cualquier nivel, cualquier color, limpiando, lijando, raspando y preparando la superficie.
- Suministro y colocación de pintura esmalte en puertas, ventanas y cancelas de herrería cara cerrada, a cualquier altura y/o cualquier nivel, cualquier color, limpiando, lijando, raspando y preparando la superficie.
- Retiro del material producto de la excavación y/o demolición, carga manual y/o mecánica, retiro de cualquier material fuera de obra, considerando tiro libre, medido en banco.
- Limpieza de obra durante y hasta la entrega de la misma, incluye: mano de obra, equipo, herramienta, acarreo y apile en lugar donde indique la supervisión.