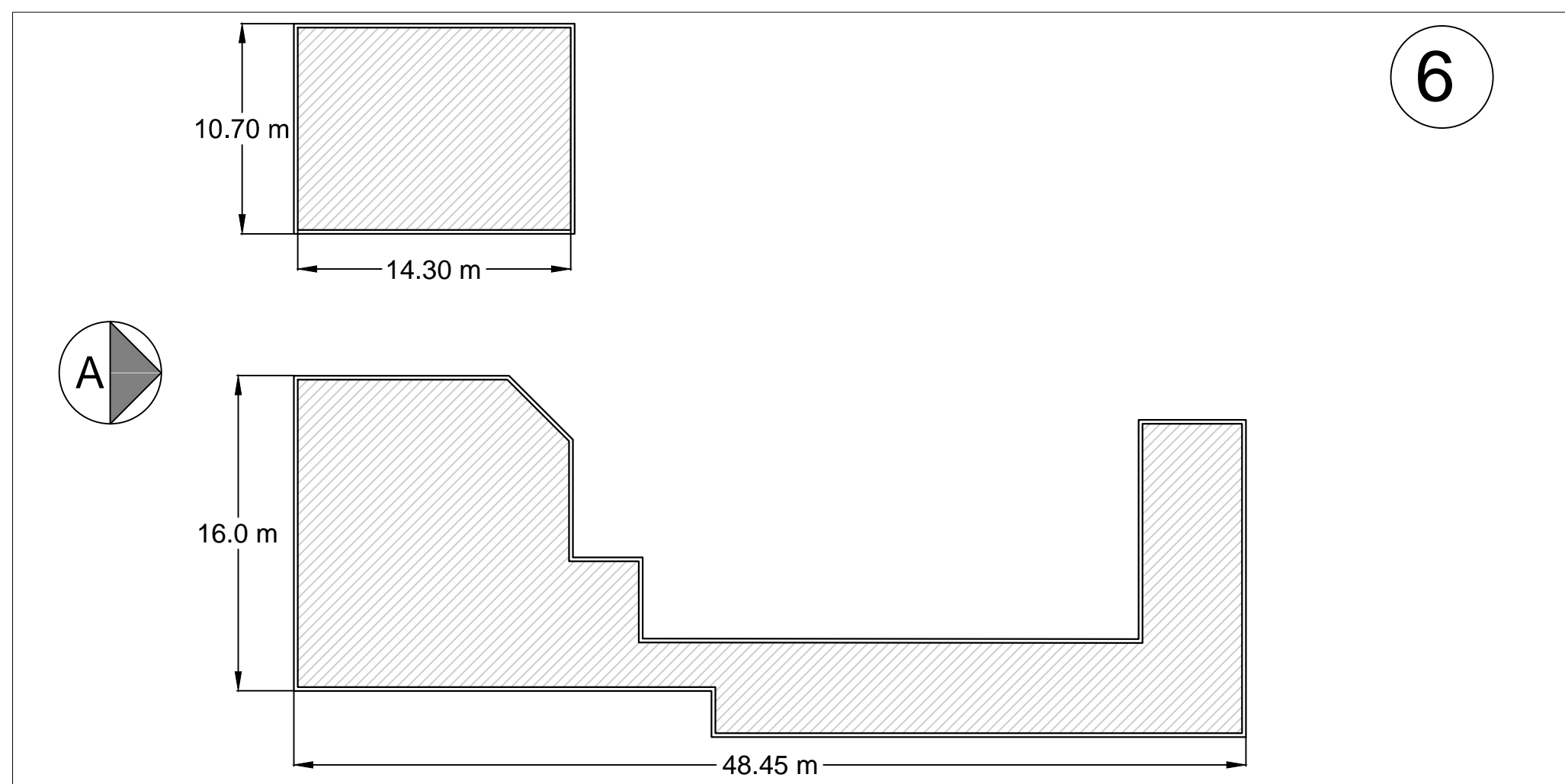
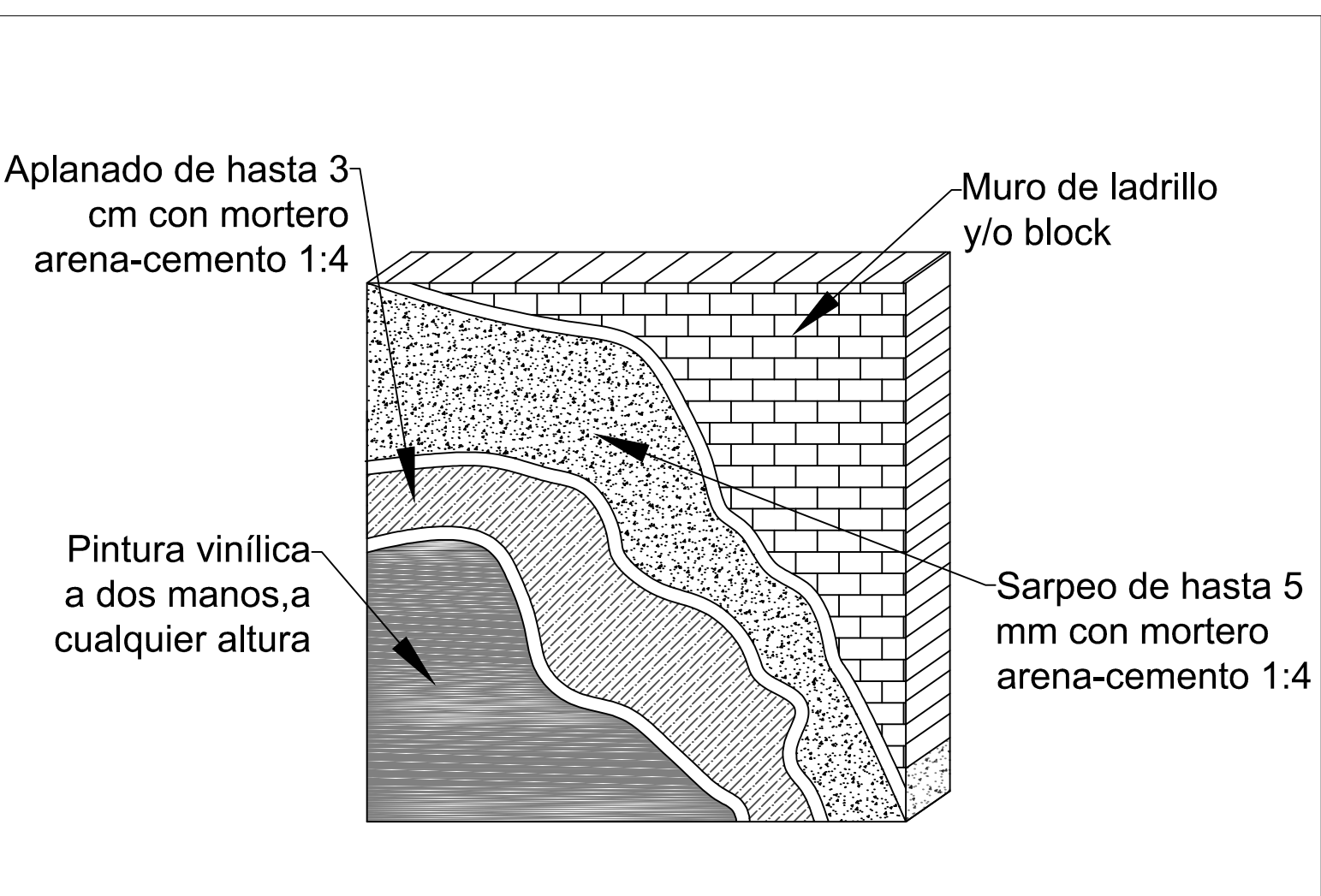
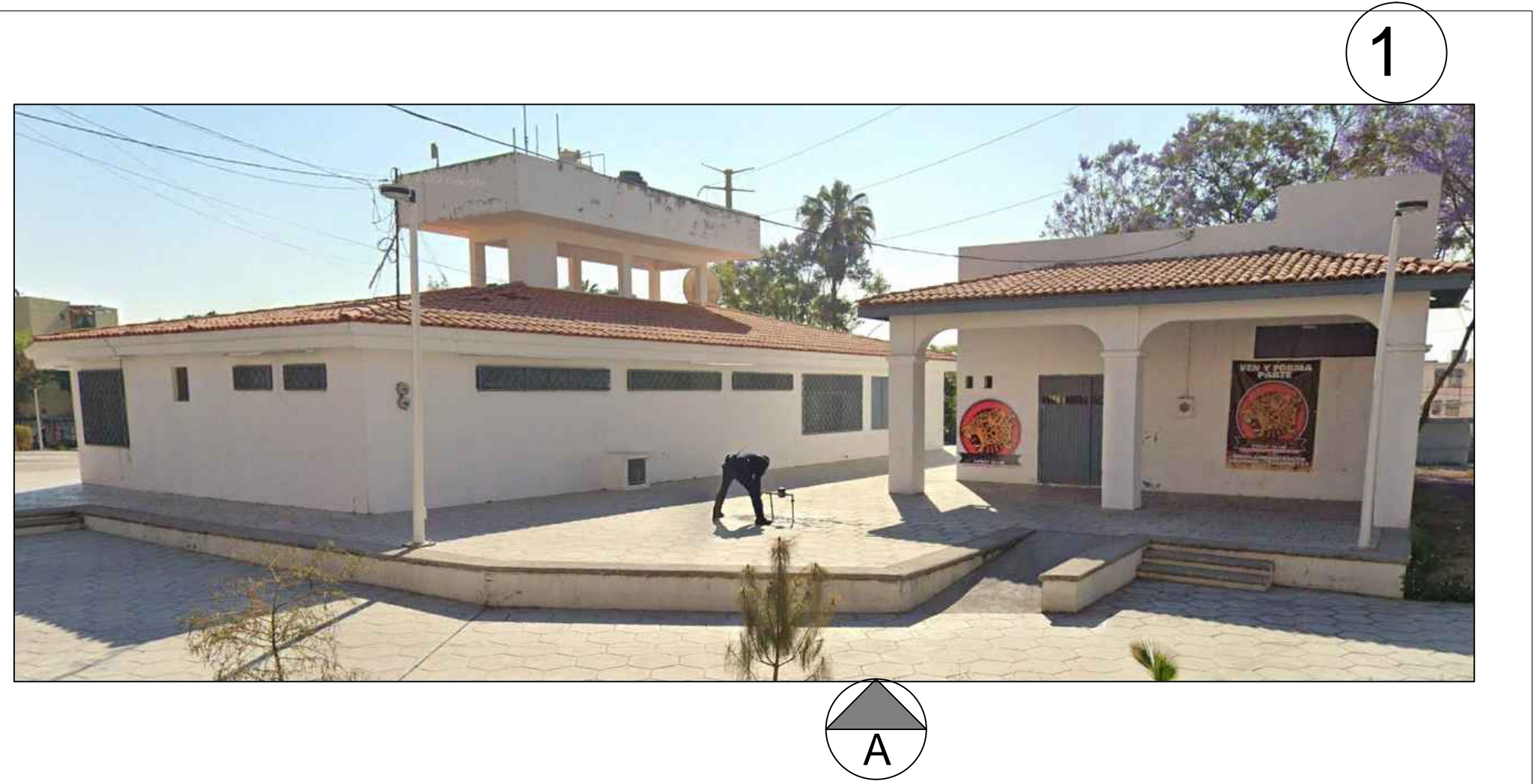
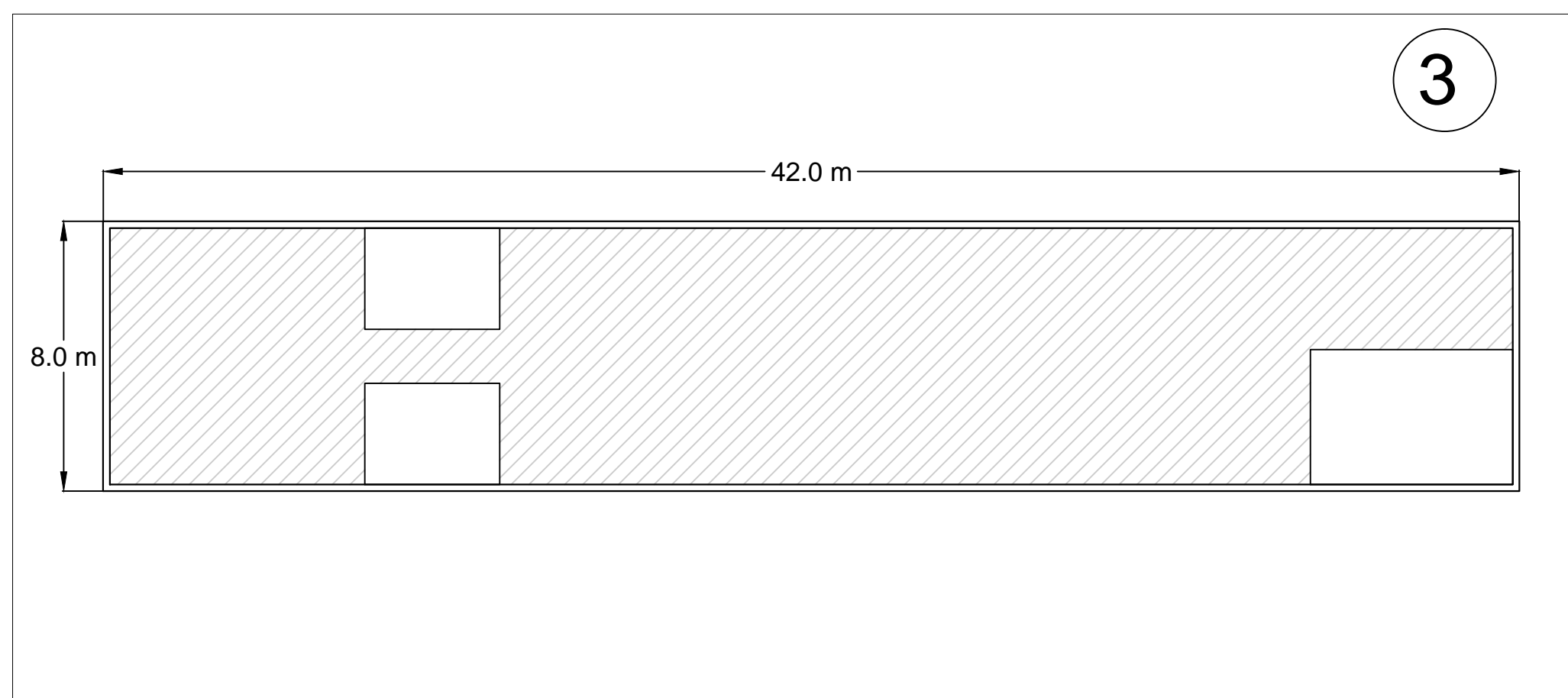
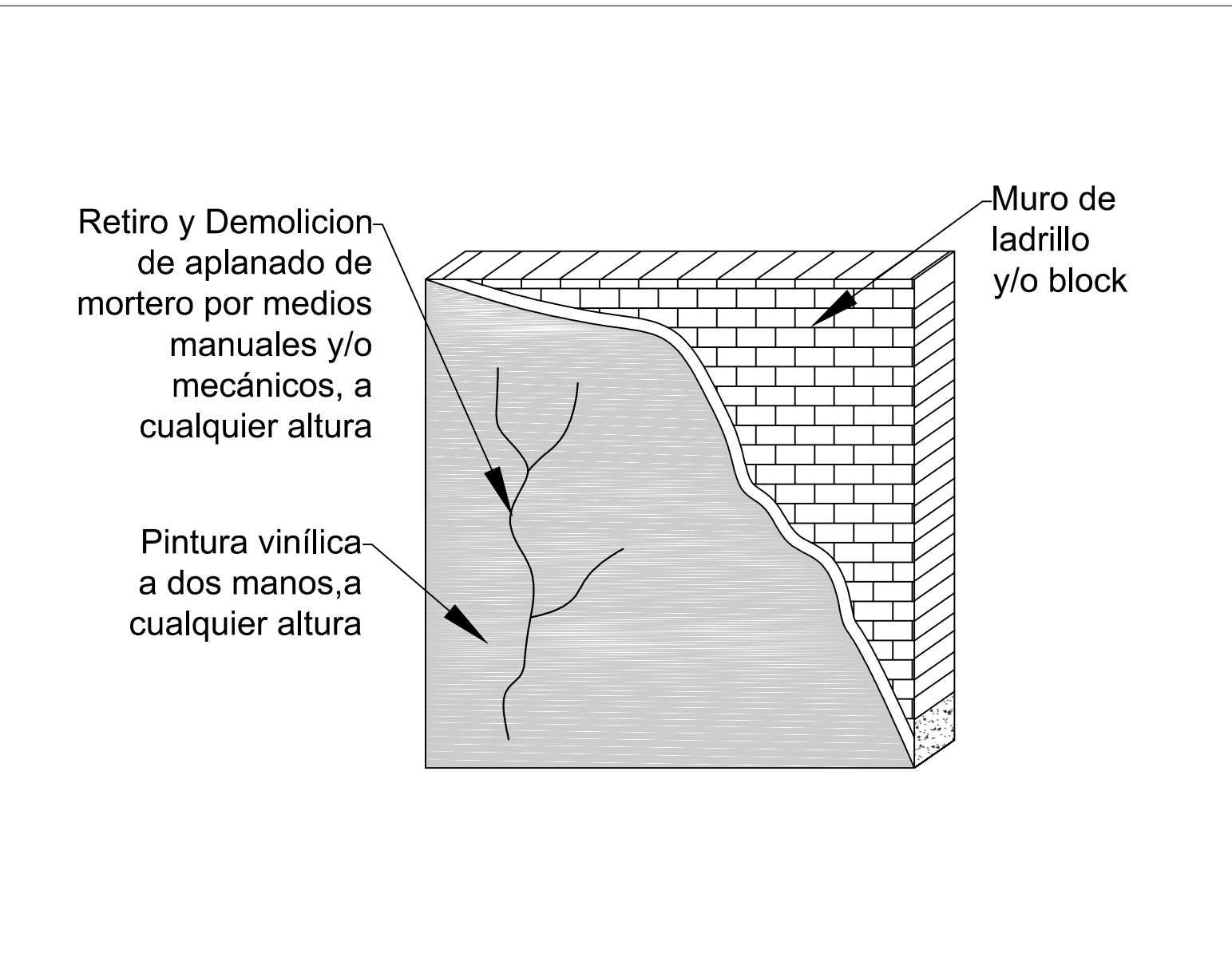


ACADEMIA ALTAGRACIA
 Superficies de Áreas Aproximadas
 Vinílica: 282.0 m²
 Herrería: 84.60 m²



ACADEMIA MISION DEL BOSQUE
 Superficies de Áreas Aproximadas
 Vinílica: 1,540.0 m²
 Herrería: 319.0 m²



ACADEMIA MUCICIPAL CENTRAL
 Superficies de Áreas Aproximadas
 Vinílica: 80.0 m²
 Herrería: 20.0 m²

01 PLANTAS
 SUPERFICIE Escala : SIN ESCALA

02 FOTOGRAFIAS FACHADAS
 ALZADO Escala : SIN ESCALA

03 DETALLES
 MUROS Escala : SIN ESCALA

INMUEBLES CON VOLUMEN APROX PARA PINTURA

- VINILICA**
- 1) ACADEMIA ALTAGRACIA-----282.0 M2
 - 2) ACADEMIA ARBOLEDAS-----1,200.0 M2
 - 3) ACADEMIA CENTRAL-----80.0 M2
 - 4) ACADEMIA EMILIANO ZAPATA-----600.0 M2
 - 5) ACADEMIA LOMAS CENTINELA-----560.0 M2
 - 6) ACADEMIA MISION DEL BOSQUE---1,540.0 M2
 - 7) ACADEMIA SAN GONZALO-----500.0 M2
 - 8) ACADEMIA LA TUZANIA-----1,624.0 M2
 - 9) ACADEMIA RIO BLANCO-----50.0 M2

SUB-TOTAL VINILICA = 6,436.0 M2

ESMALTE

- 1) ACADEMIA ALTAGRACIA-----84.60 M2
- 2) ACADEMIA ARBOLEDAS-----100.0 M2
- 3) ACADEMIA CENTRAL-----20.0 M2
- 4) ACADEMIA EMILIANO ZAPATA-----50.0 M2
- 5) ACADEMIA LOMAS CENTINELA-----80.0 M2
- 6) ACADEMIA MISION DEL BOSQUE---100.0 M2
- 7) ACADEMIA SAN GONZALO-----50.0 M2
- 8) ACADEMIA LA TUZANIA-----50.0 M2
- 9) ACADEMIA RIO BLANCO-----20.0 M2

SUB-TOTAL ESMALTE = 554.60 M2

Conceptos

- Retiro y/o demolicion de aplanado de mortero, por medios manuales y/o mecánicos, cualquier altura y/o nivel.
- Sarpeo de hasta 5 mm de espesor en muro y/o bovedas, con mortero cemento-arena 1:4, interiores y/o exteriores, cualquier altura y/o nivel.
- Aplanado de hasta 3 cms de espesor en muro y/o bovedas, con mortero cemento-arena 1:4, interiores y/o exteriores, acabado pulido o apallado, cualquier altura y/o nivel.
- Pintura vinílica 5 años de garantía, en muros y/o bovedas de acabado liso o apallado a dos manos como mínimo, en exteriores y/o interiores, a cualquier altura y/o nivel, en cualquier color, limpiando y preparando la superficie, sellando fisuras, en caso de muros y/o bovedas pintadas ya existentes, el raspado para la pintura desprendida no será a detalle.
- Suministro y colocacion de pintura esmalte en puertas, ventanas y cancelas de herrería cara cerrada, a cualquier altura y/o cualquier nivel, cualquier color, limpiando, lijando, raspando y preparando la superficie.
- Suministro y colocacion de pintura esmalte en puertas, ventanas y cancelas de herrería cara cerrada, a cualquier altura y/o cualquier nivel, cualquier color, limpiando, lijando, raspando y preparando la superficie.
- Retiro del material producto de la excavacion y/o demolicion, carga manual y/o mecánica, retiro de cualquier material fuera de obra, considerando tiro libre, medido en banco.
- Limpieza de obra durante y hasta la entrega de la misma, incluye: mano de obra, equipo, herramienta, acarreo y apile en lugar donde indique la supervisión.

Director de Conservación de Inmuebles: Ing. Roberto Valdez Flores	
Jefe de la Unidad: Arq. Marco Antonio Davila Arevalo	
Jefe de proyectos:	Responsable del proyecto: Ing. Francisco Jacobo Arredondo
No. Contrato: DCI-MUN-RM-IM-LP-001-2023	
Nombre del proyecto: PINTURA	
Contenido del plano: FACHADAS FRENTE 1	
Localidad: Zapopan Jalisco.	
Norte:	Escala: Fecha: MARZO 2023 Clave del plano: DETALLES-03

