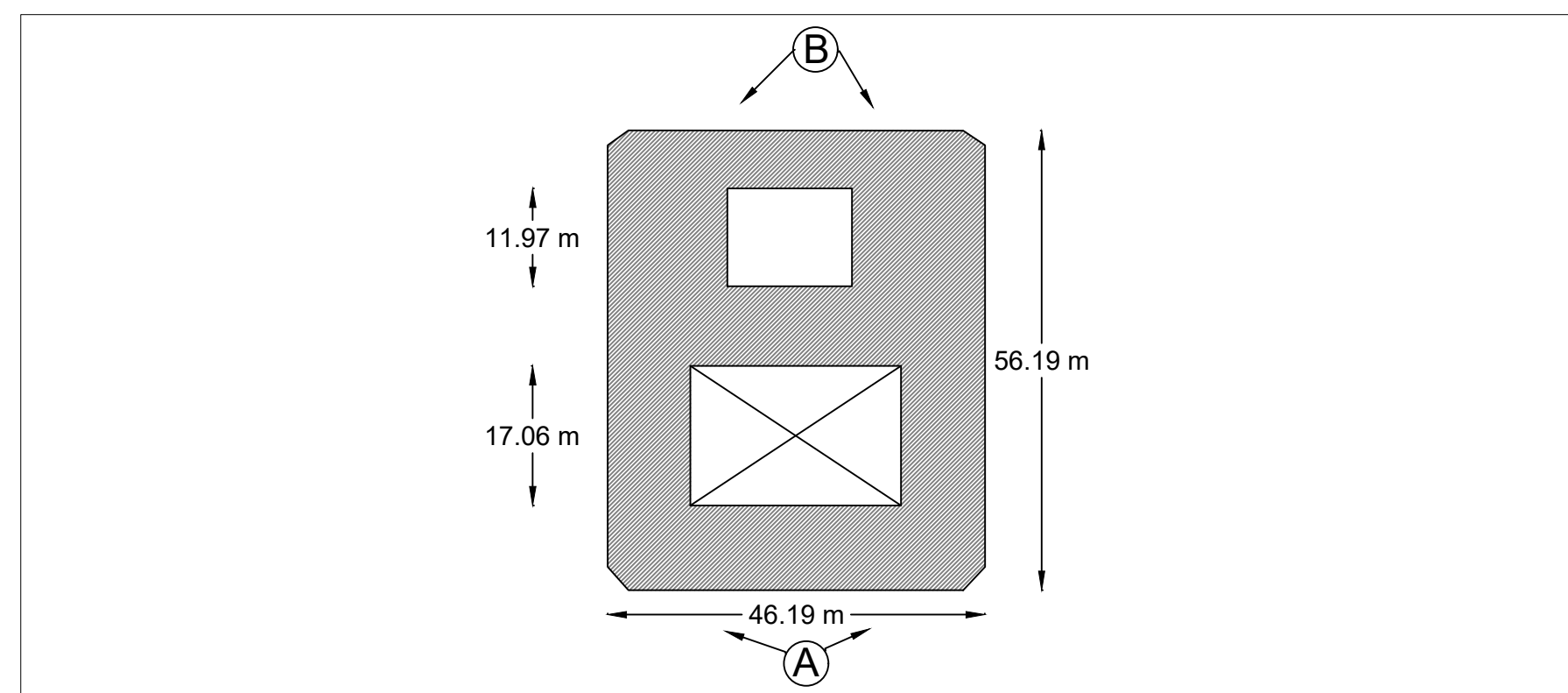
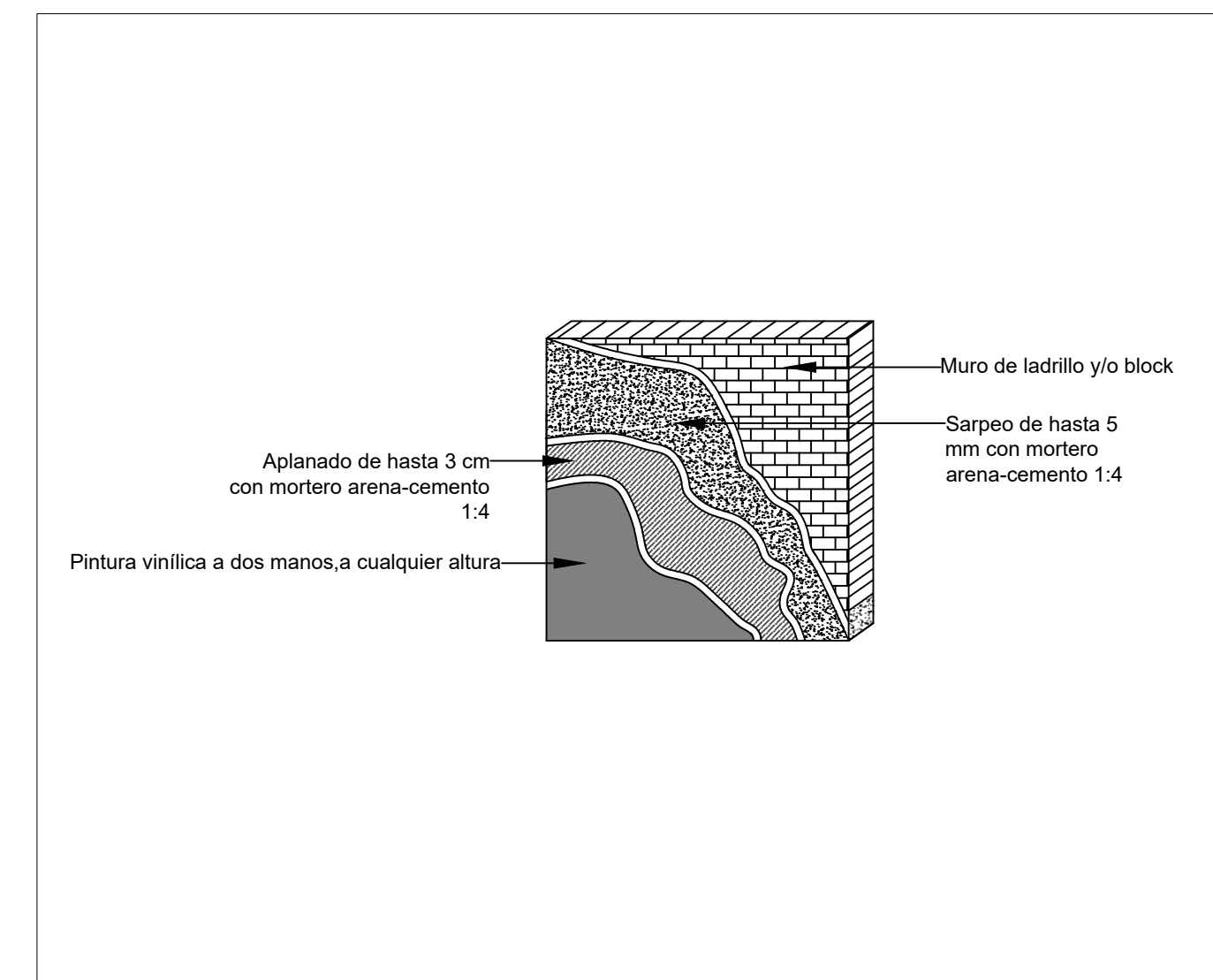
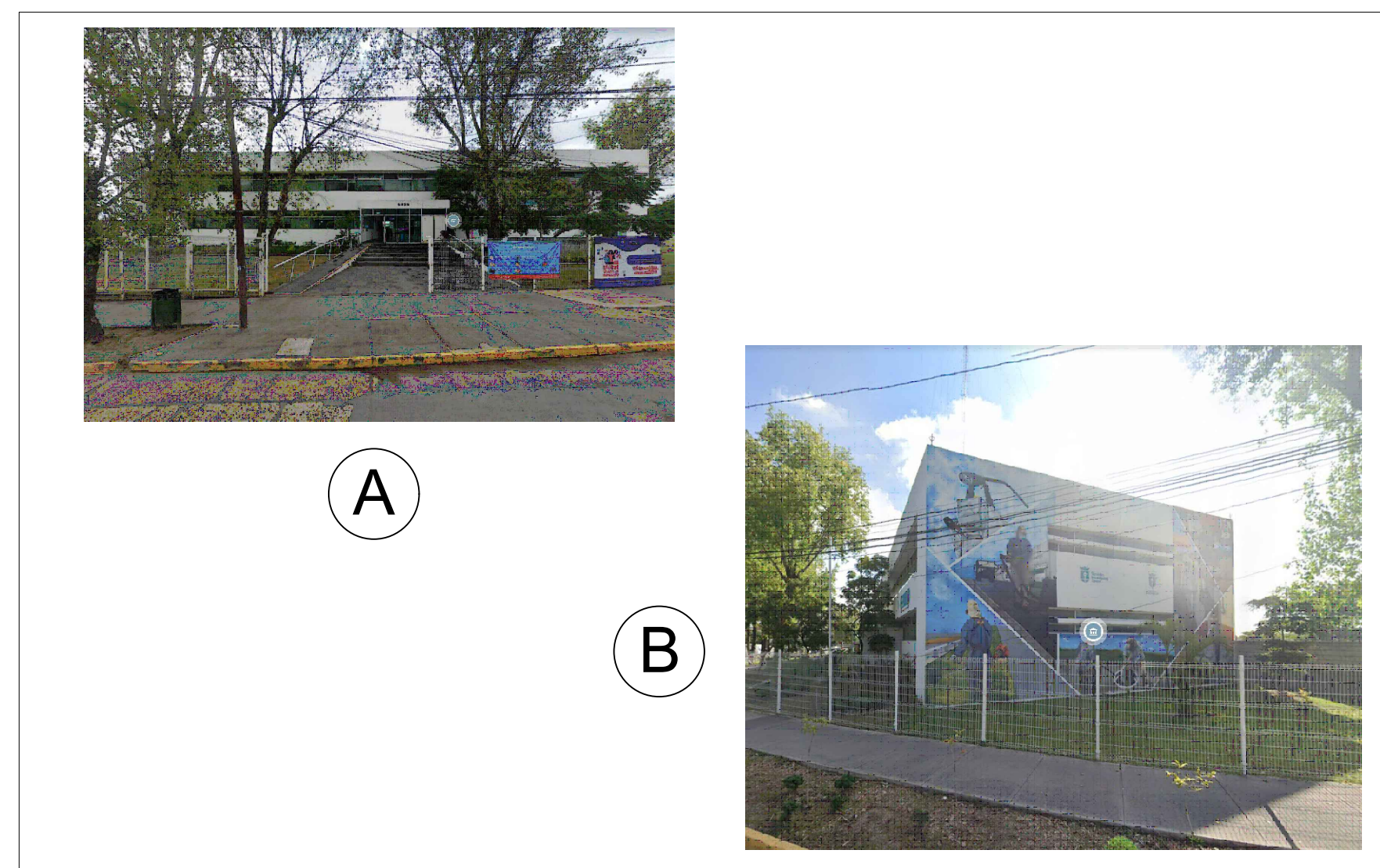


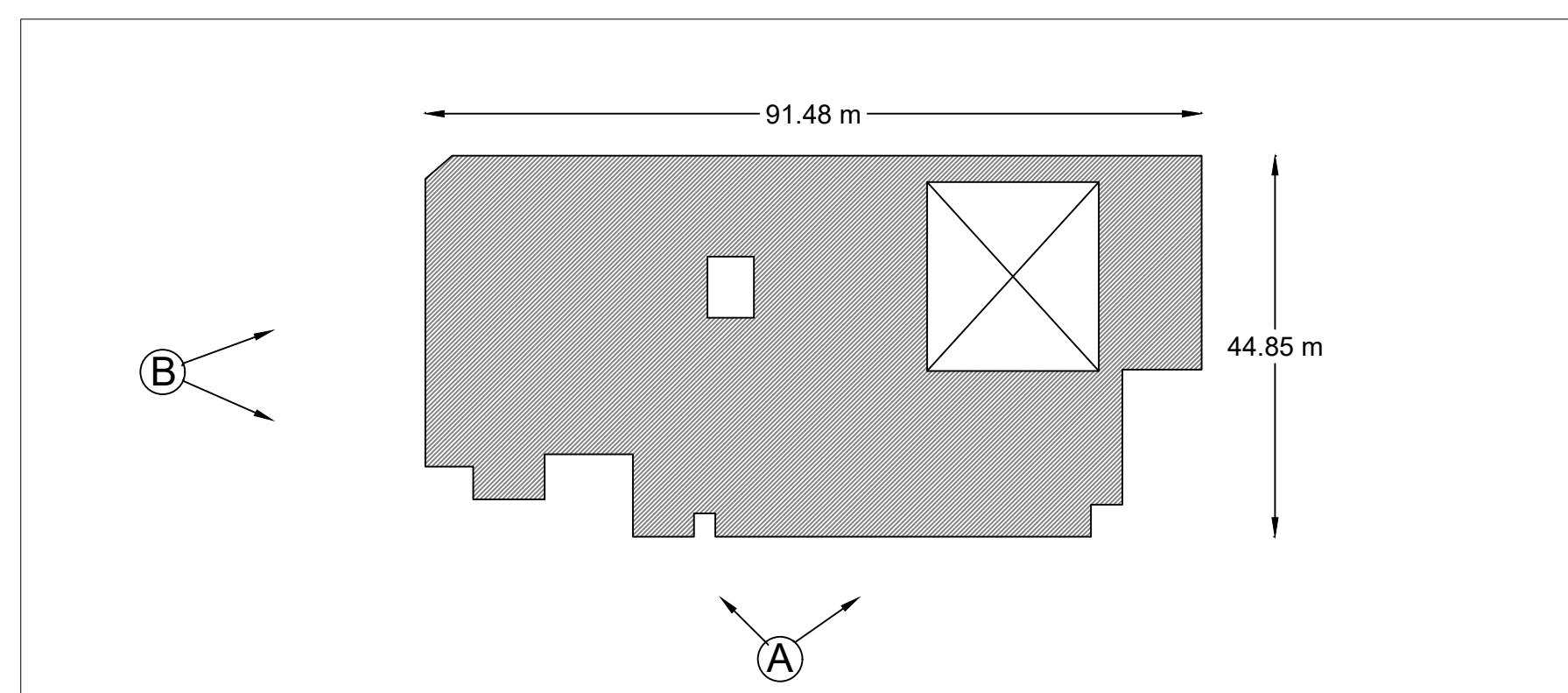
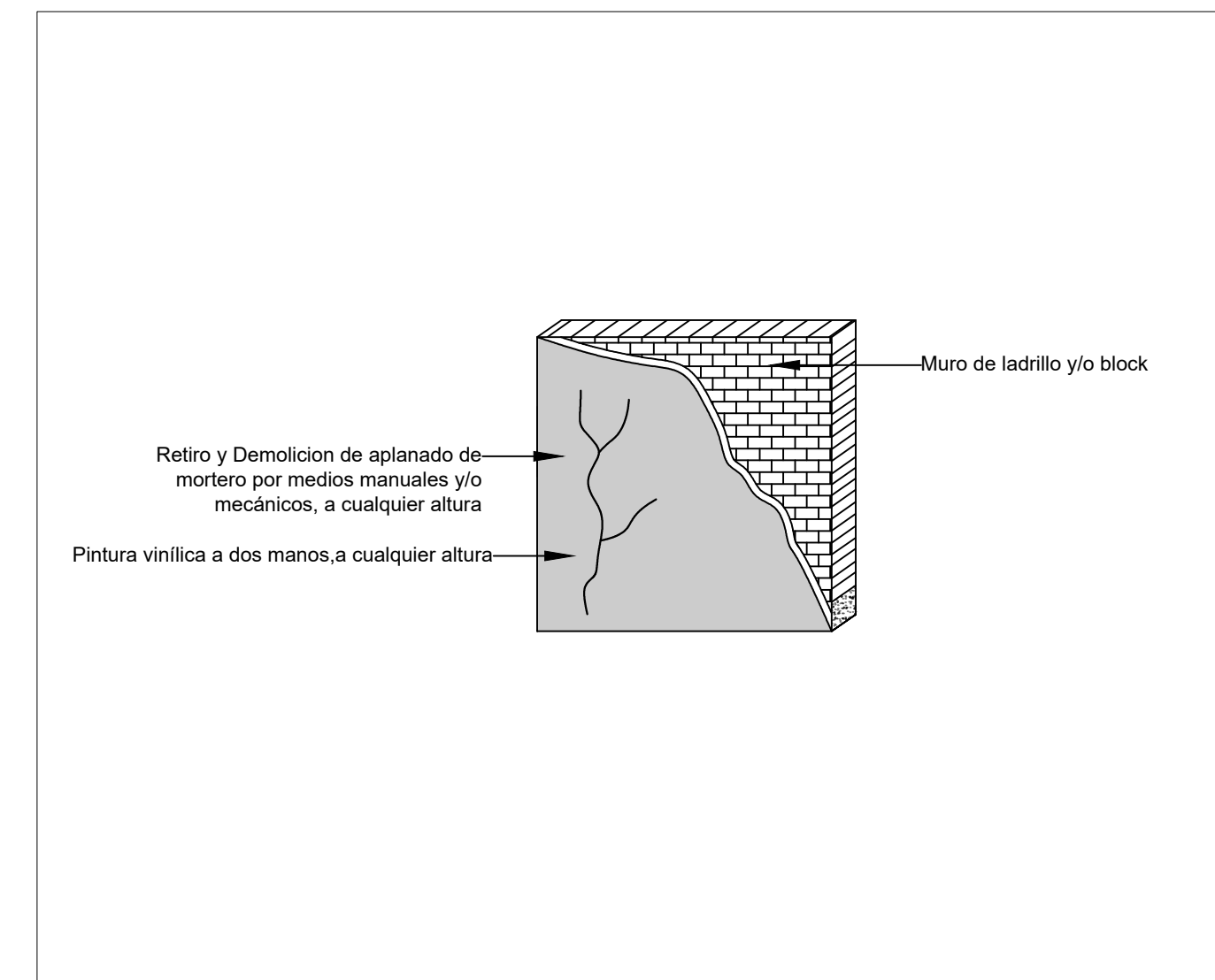
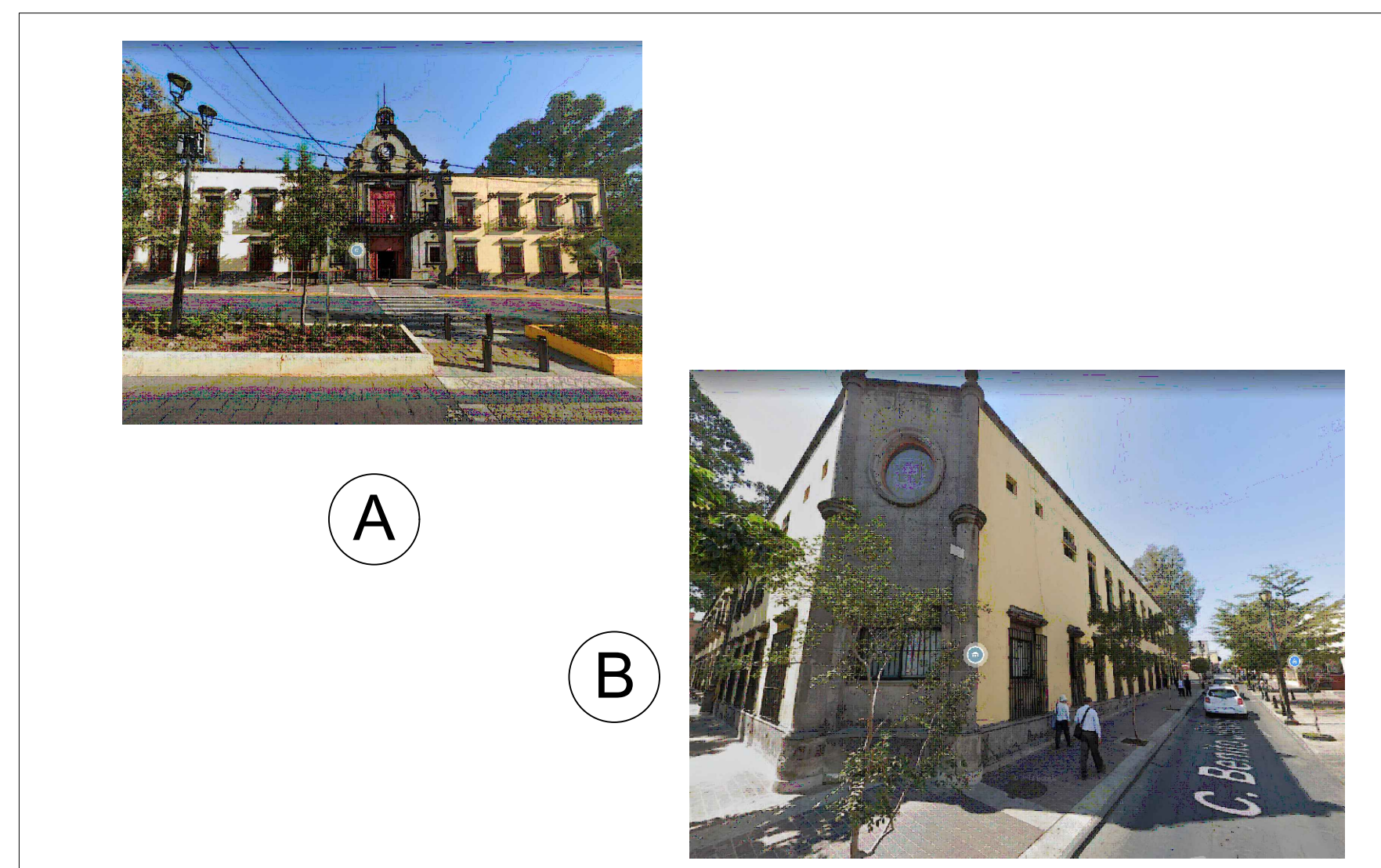
SERVICIOS PUBLICOS

Áreas Aproximadas
Vinílica: 1498.73 m²
Herrería: 41.8 m²



PRESIDENCIA MUNICIPAL

Áreas Aproximadas
Vinílica: 1796.63 m²
Herrería: 274.7 m²

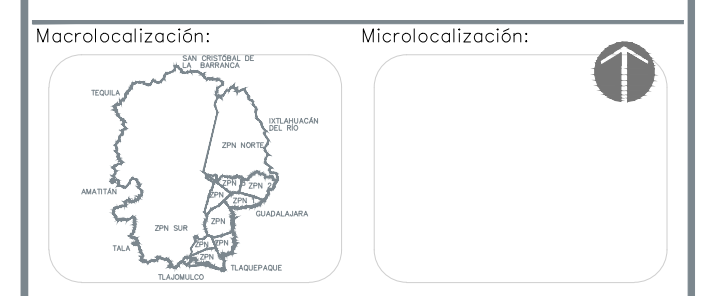


UNIDAD BASILICA

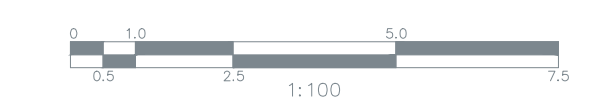
Superficies de Áreas Aproximadas
Vinílica: 4486.23 m²
Herrería: 360.5 m²



INMUEBLES CON VOLUMEN APROX PARA PINTURA	
VINILICA	
1) SERVICIOS PUBLICOS	1498.73 M2
2) PRESIDENCIA MUNICIPAL	1796.63 M2
3) UNIDAD BASILICA	4486.23 M2
SUB-TOTAL VINILICA = 7781.59 M2	
ESMALTE	
1) SERVICIOS PUBLICOS	41.8 M2
2) PRESIDENCIA MUNICIPAL	274.7 M2
3) UNIDAD BASILICA	360.50 M2
SUB-TOTAL ESMALTE = 677.00 M2	



- Retiro y/o demolición de aplanado de mortero, por medios manuales y/o mecánicos, cualquier altura y/o nivel.
- Sarpeo de hasta 5 mm de espesor en muro y/o bovedas, con mortero cemento-arena 1:4, interiores y/o exteriores, cualquier altura y/o nivel.
- Aplanado de hasta 3 cms de espesor en muro y/o bovedas, con mortero cemento-arena 1:4, interiores y/o exteriores, acabado pulido o apollado, cualquier altura y/o nivel.
- Pintura vinílica 5 años de garantía, en muros y/o bovedas de acabado liso o apollado a dos manos como mínimo, en exteriores y/o interiores, a cualquier altura y/o nivel, en cualquier color, limpiando y preparando la superficie, sellando fisuras, en caso de muros y/o bovedas pintadas ya existentes, el raspado para la pintura desprendida no será a detalle.
- Suministro y colocación de pintura esmalte en puertas, ventanas y canceles de herrería, cara abierta, a cualquier altura y/o cualquier nivel, cualquier color, limpiando, lijando, raspando y preparando la superficie.
- Suministro y colocación de pintura esmalte en puertas, ventanas y canceles de herrería cara cerrada, a cualquier altura y/o cualquier nivel, cualquier color, limpiando, lijando, raspando y preparando la superficie.
- Retiro del material producto de la excavación y/o demolición, carga manual y/o mecánica, retiro de cualquier material fuera de obra, considerando tiro libre, medido en banco.
- Limpieza de obra durante y hasta la entrega de la misma, incluye: mano de obra, equipo, herramienta, acarreo y opele en lugar donde indique la supervisión.



Director de Conservación de Inmuebles: Ing. Roberto Valdez Flores	
Jefe de la Unidad: Arq. Marco Antonio Davila Arevalo	
Jefe de proyectos: Ing. Alonso Saavedra	Responsable del proyecto:
No. Contrato: DCI-MUN-RM-IM-LP-002-2023	
Nombre del proyecto: PINTURA	
Contenido del plano: FACHADAS FRENTE 2	
Localidad: Zapopan Jalisco.	
Norte:	Escala:
	Fecha: MARZO 2023
	Clave del plano: DETALLES-01