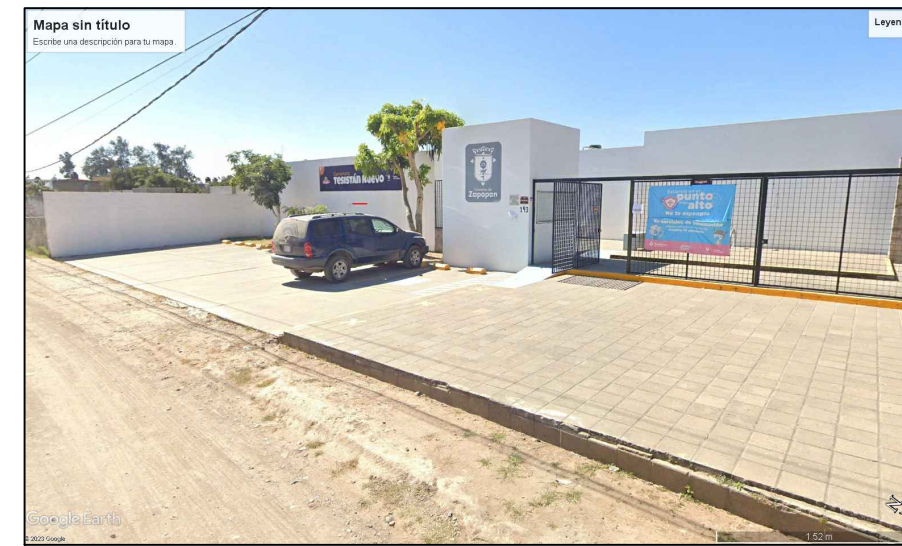
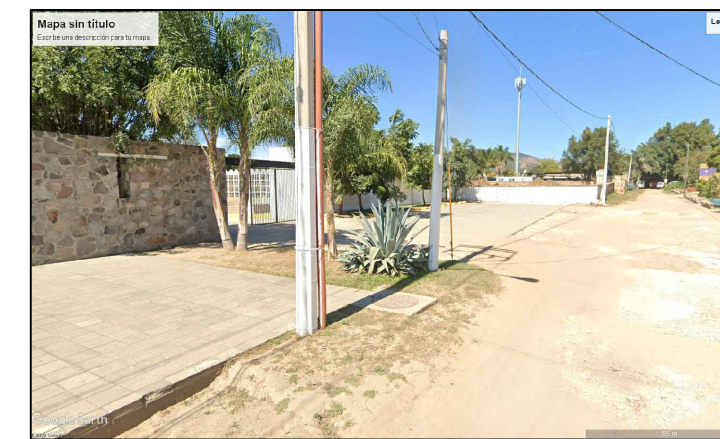


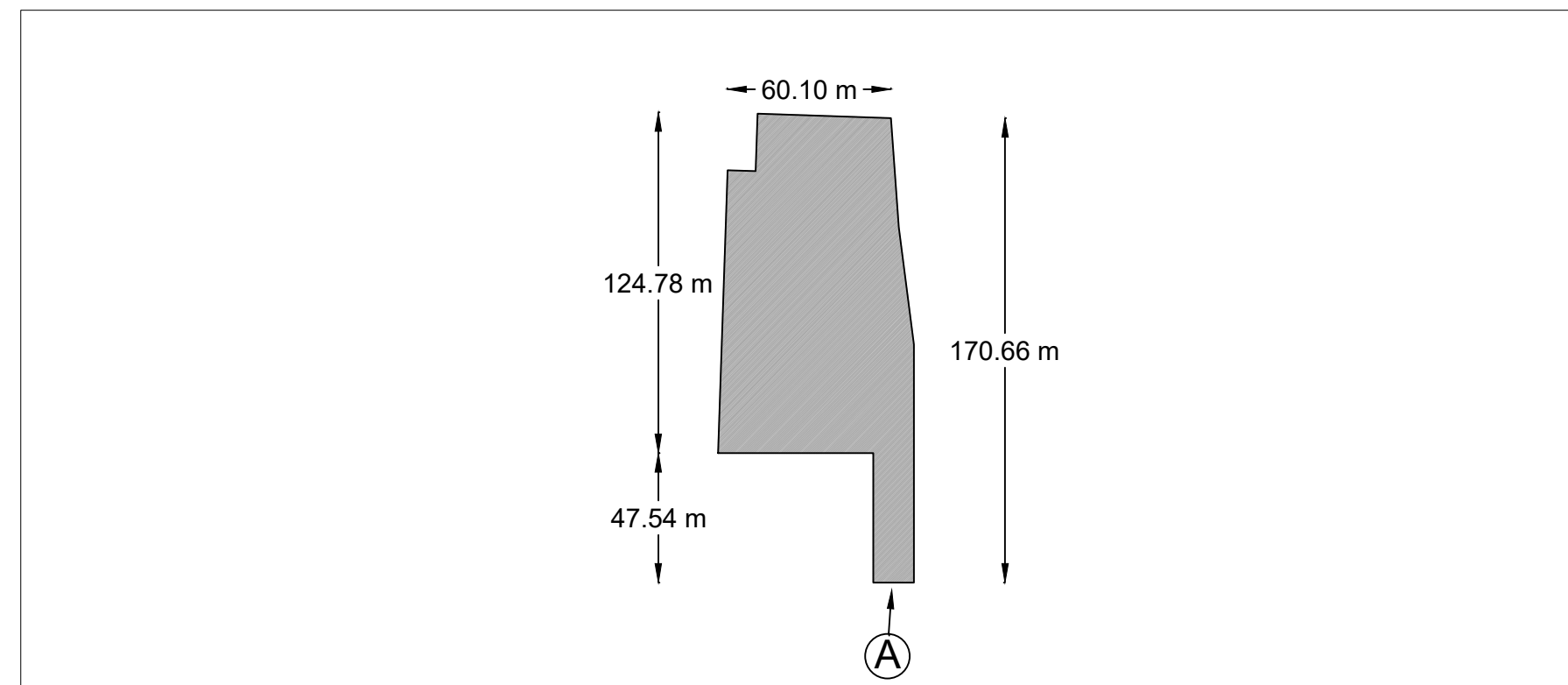
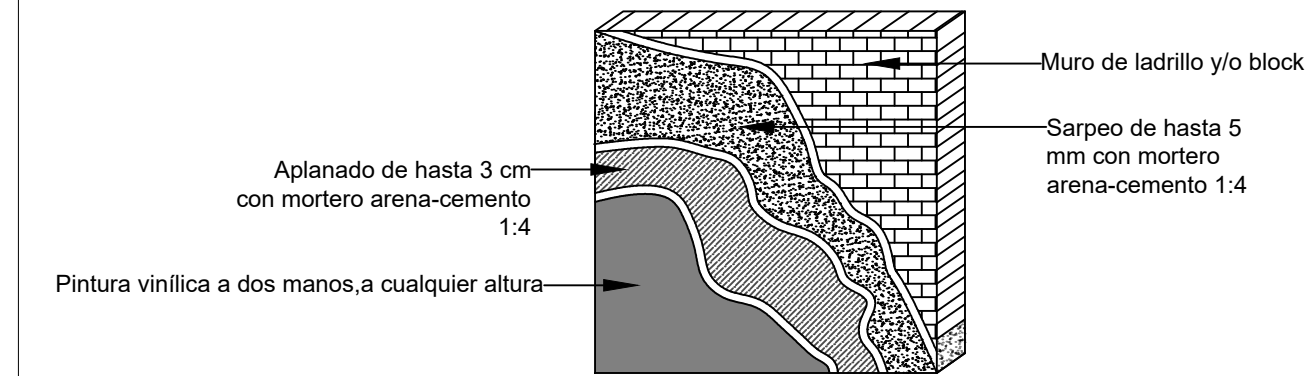
CEMENTERIO TESISTAN NUEVO
 Superficies de Áreas Aproximadas
 Vinílica: 715.00 m²
 Herrería: 77.00 m²



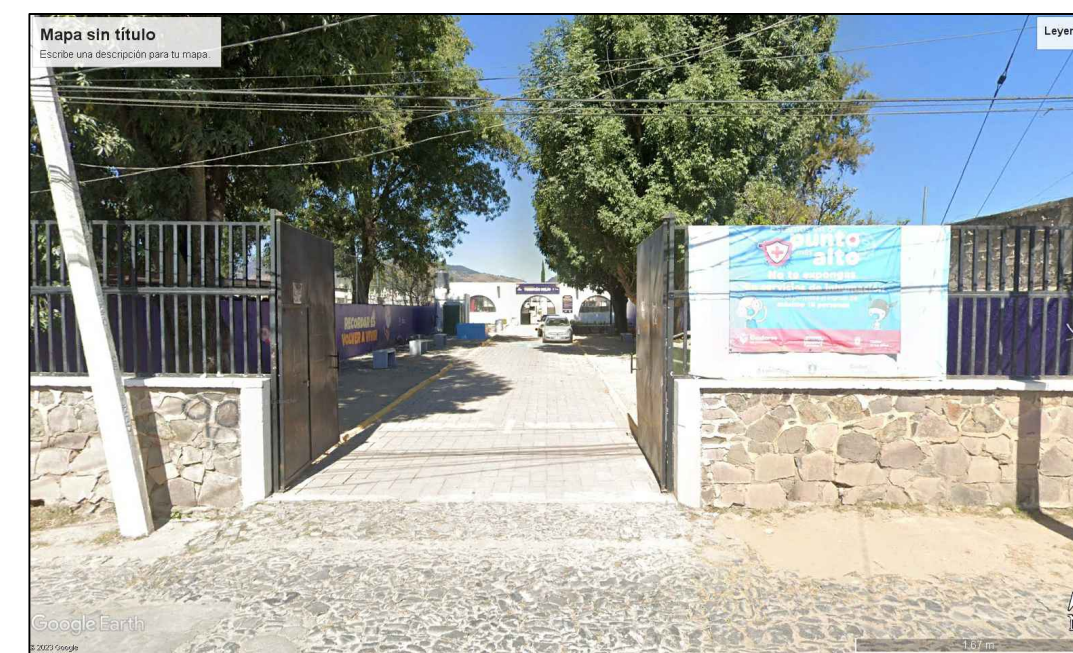
A



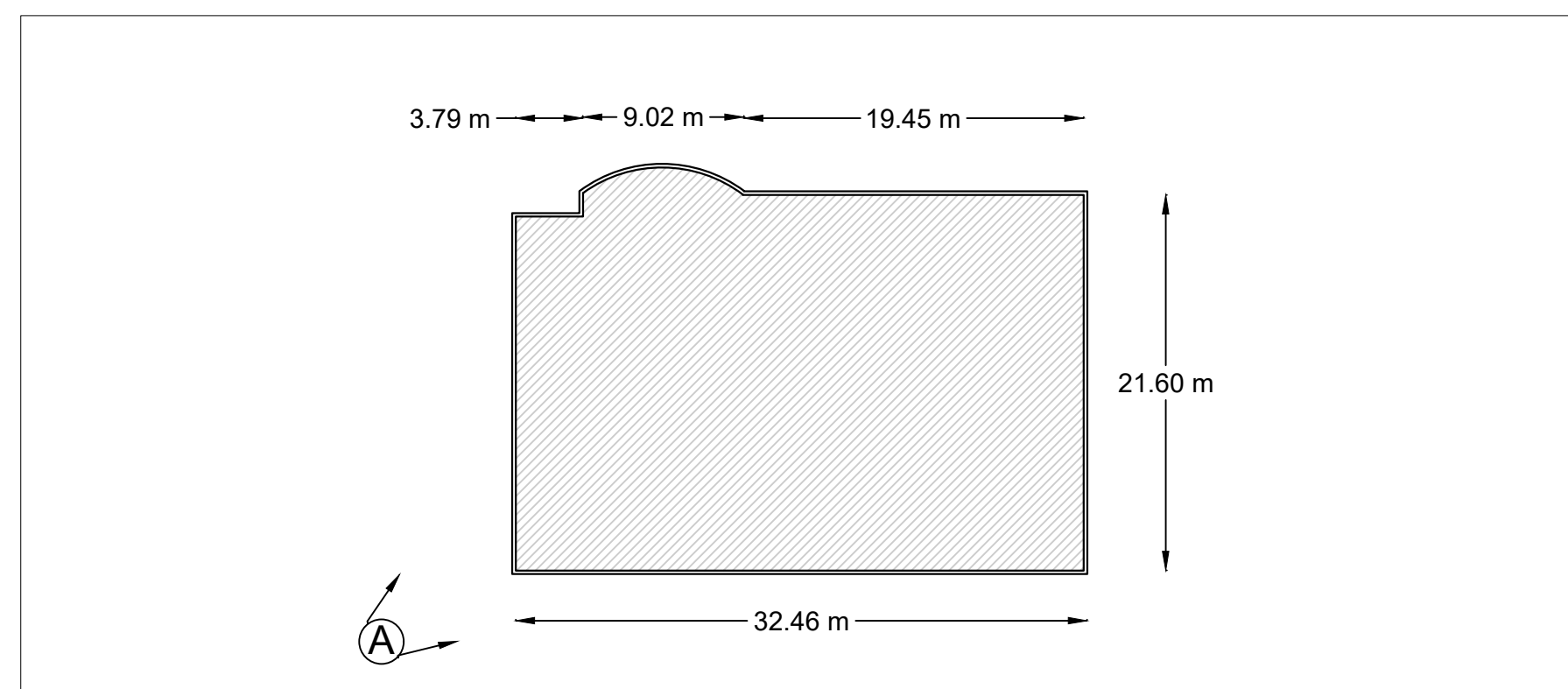
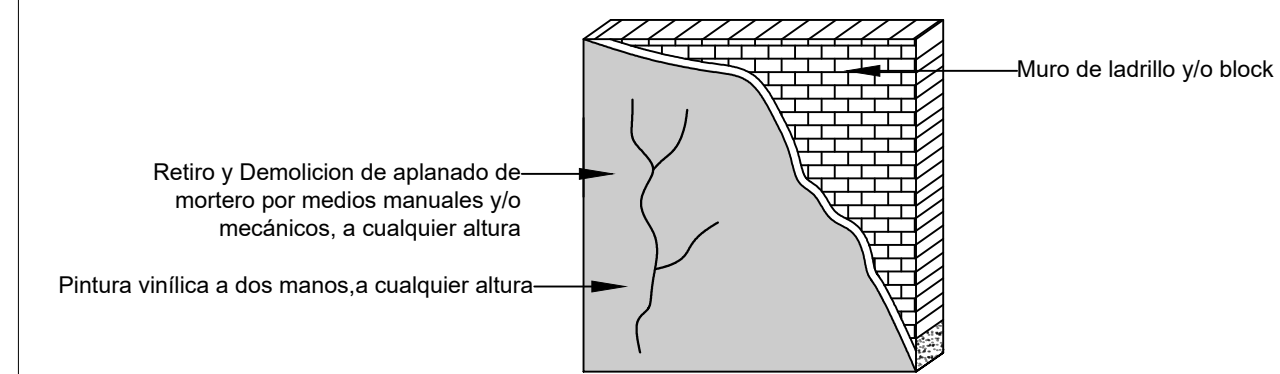
B



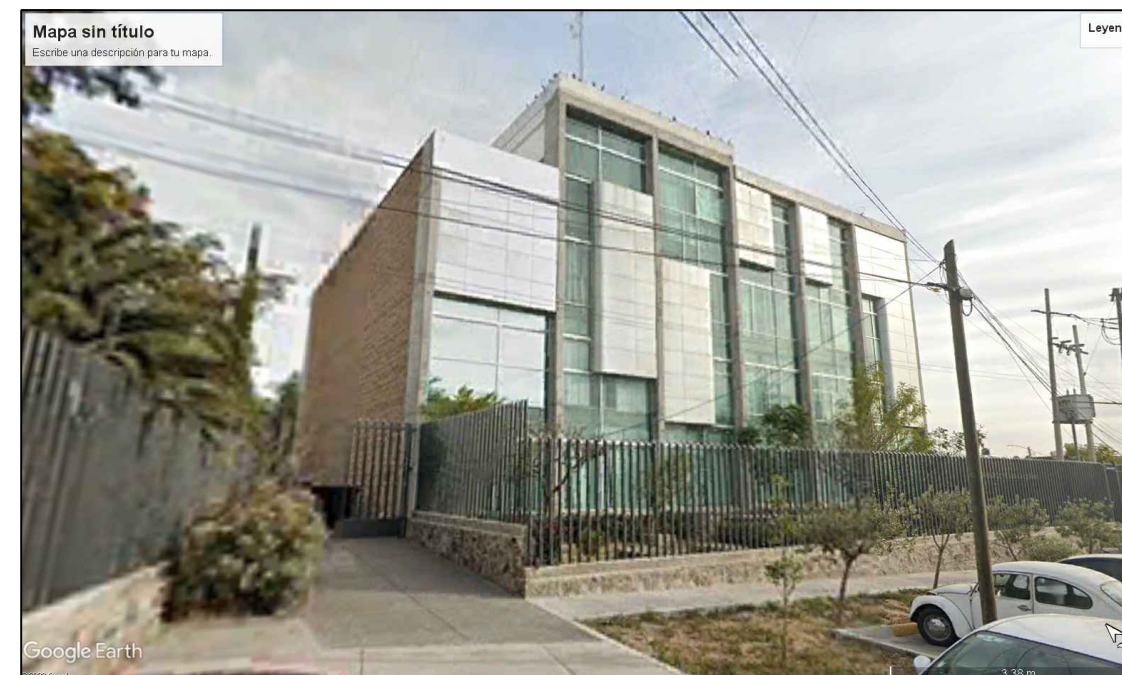
CEMENTERIO TESISTAN VIEJO
 Superficies de Áreas Aproximadas
 Vinílica: 250 m²
 Herrería: 42 m²



A



DIRECCION GENERAL DE ECOLOGIA
 Superficies de Áreas Aproximadas
 Vinílica: 141.9 m²
 Herrería: 10 m²



A

INMUEBLES CON VOLUMEN APROX PARA PINTURA VINILICA

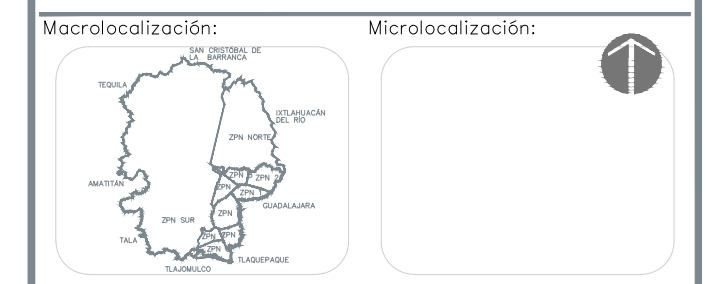
- 1) CEMENTERIO TESISTAN NUEVO----715.00 M2
- 2) CEMENTERIO TESISTAN VIEJO-----250.00 M2
- 3) DIRECCION GENERAL DE ECOLOGIA-----141.90 M2

SUB-TOTAL VINILICA = 1106.90 M2

ESMALTE

- 1) CEMENTERIO TESISTAN NUEVO----77.00 M2
- 2) CEMENTERIO TESISTAN VIEJO-----42.00 M2
- 3) DIRECCION GENERAL DE ECOLOGIA-----10 M2

SUB-TOTAL ESMALTE = 129.00 M2



- Retiro y/o demolicion de aplanado de mortero, por medios manuales y/o mecánicos, cualquier altura y/o nivel.
- Sarpeo de hasta 5 mm de espesor en muro y/o bovedas, con mortero cemento-arena 1:4, interiores y/o exteriores, cualquier altura y/o nivel.
- Aplanado de hasta 3 cms de espesor en muro y/o bovedas, con mortero cemento-arena 1:4, interiores y/o exteriores, acabado pulido o apallado, cualquier altura y/o nivel.
- Pintura vinílica 5 años de garantía, en muros y/o bovedas de acabado liso o apallado a dos manos como mínimo, en exteriores y/o interiores, a cualquier altura y/o nivel, en cualquier color, limpiando y preparando la superficie, sellando fisuras, en caso de muros y/o bovedas pintadas ya existentes, el raspado para la pintura desprendida no será a detalle.
- Suministro y colocacion de pintura esmalte en puertas, ventanas y cancelas de herrería, cara abierta, a cualquier altura y/o cualquier nivel, cualquier color, limpiando, lijando, raspando y preparando la superficie.
- Suministro y colocacion de pintura esmalte en puertas, ventanas y cancelas de herrería cara cerrada, a cualquier altura y/o cualquier nivel, cualquier color, limpiando, lijando, raspando y preparando la superficie.
- Retiro del material producto de la excavacion y/o demolicion, carga manual y/o mecánica, retiro de cualquier material fuera de obra, considerando tiro libre, medido en banco.
- Limpieza de obra durante y hasta la entrega de la misma, incluye: mano de obra, equipo, herramienta, acarreo y apile en lugar donde indique la supervicion.

Director de Conservacion de Inmuebles: Ing. Roberto Valdez Flores	
Jefe de la Unidad: Arq. Marco Antonio Davila Arevalo	
Jefe de proyectos:	Responsable del proyecto: Ing. Alonso Saavedra
No. Contrato: DCI-MUN-RM-IM-LP-002-2023	
Nombre del proyecto: PINTURA	
Contenido del plano: FACHADAS FRENTE 2	
Localidad: Zapopan Jalisco.	
Norte:	Escala:
	Fecha: MARZO 2023
	Clave del plano: DETALLES-05

