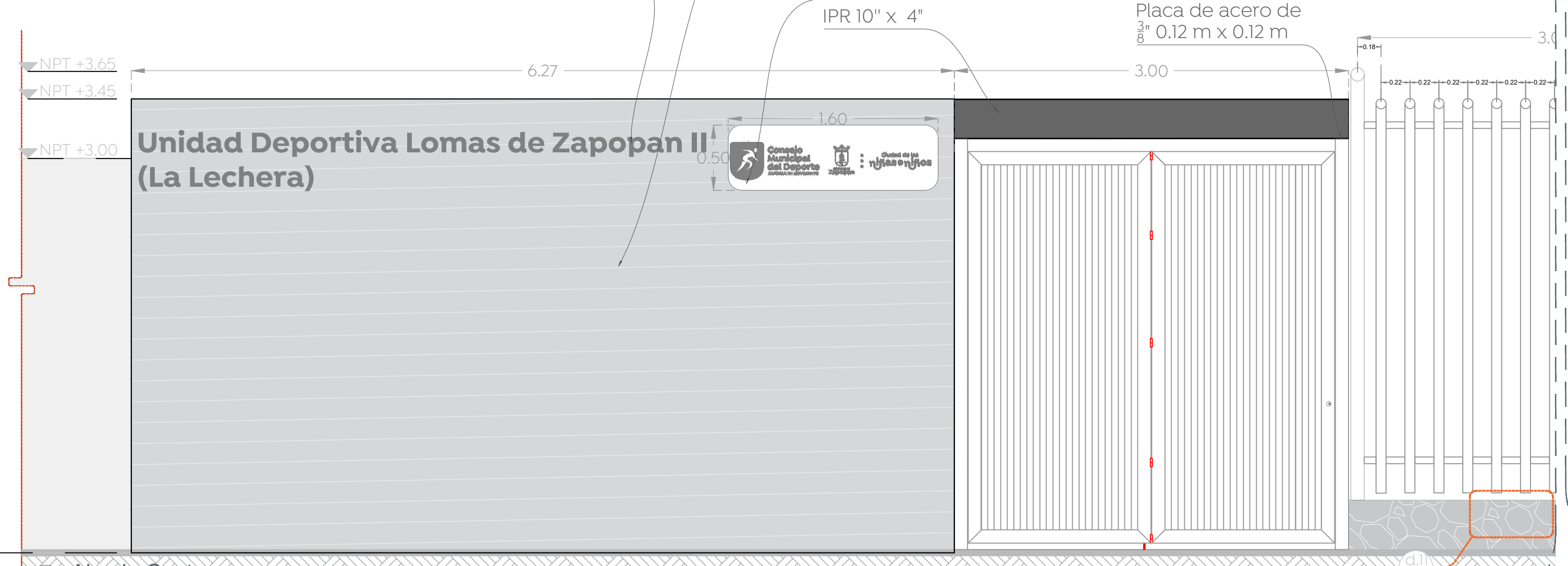


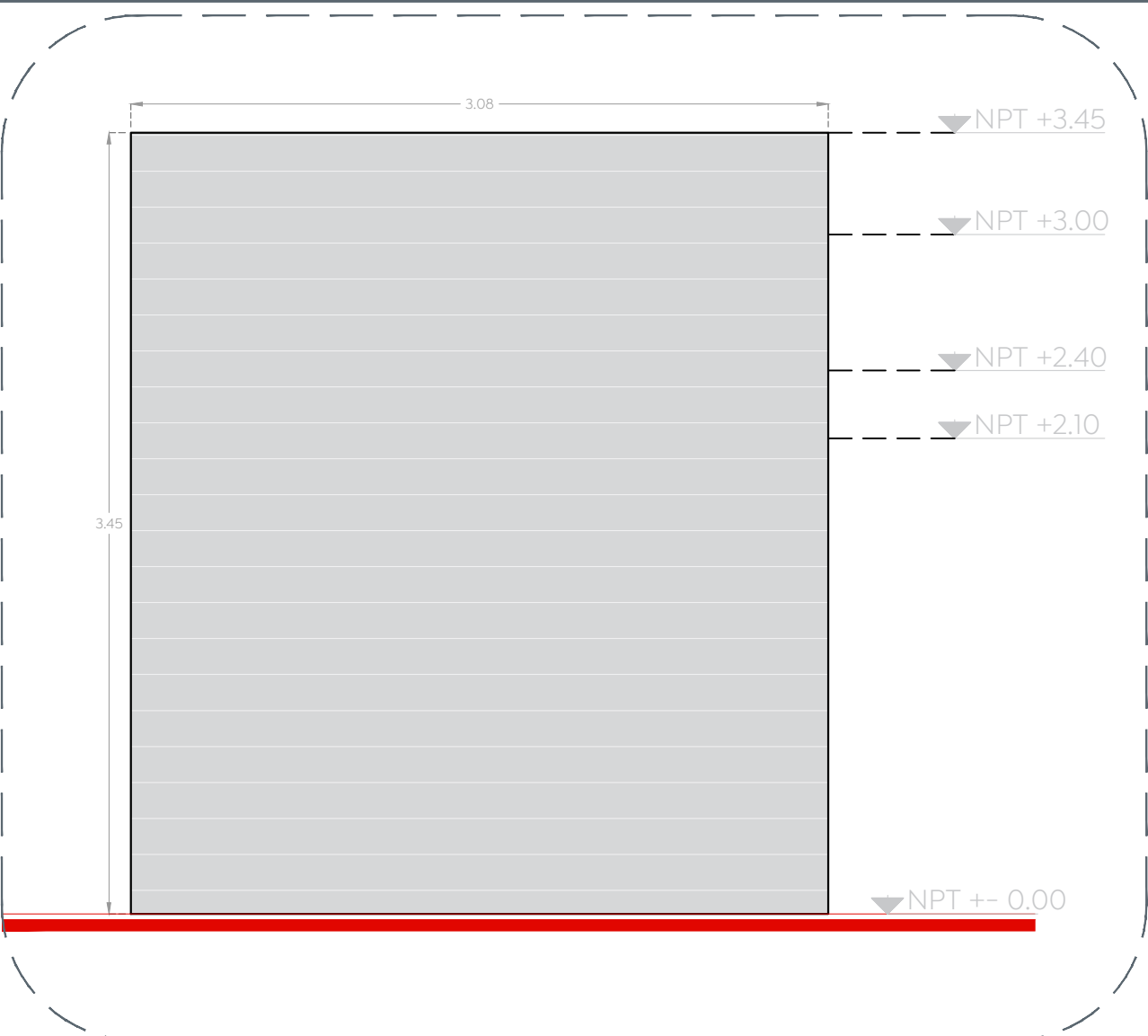
01 Planta arquitectónica
Ingreso 1:30

Letrero en alto relieve con elementos individuales, cortados con láser, fabricados en placa 3/16" (4.7mm) #304 Al de acero inoxidable, pulido mecánicamente, terminado espejo. Protección con recubrimiento de barniz transparente de poliuretano. Preparación de anclas de 15 cm fabricadas con sólido Inox 1/4" para ser fijadas a muro con 5 cm de separación con adhesivo epóxico Sika AnchorFix color gris. Fuente Isidora bold, h=15 cm.

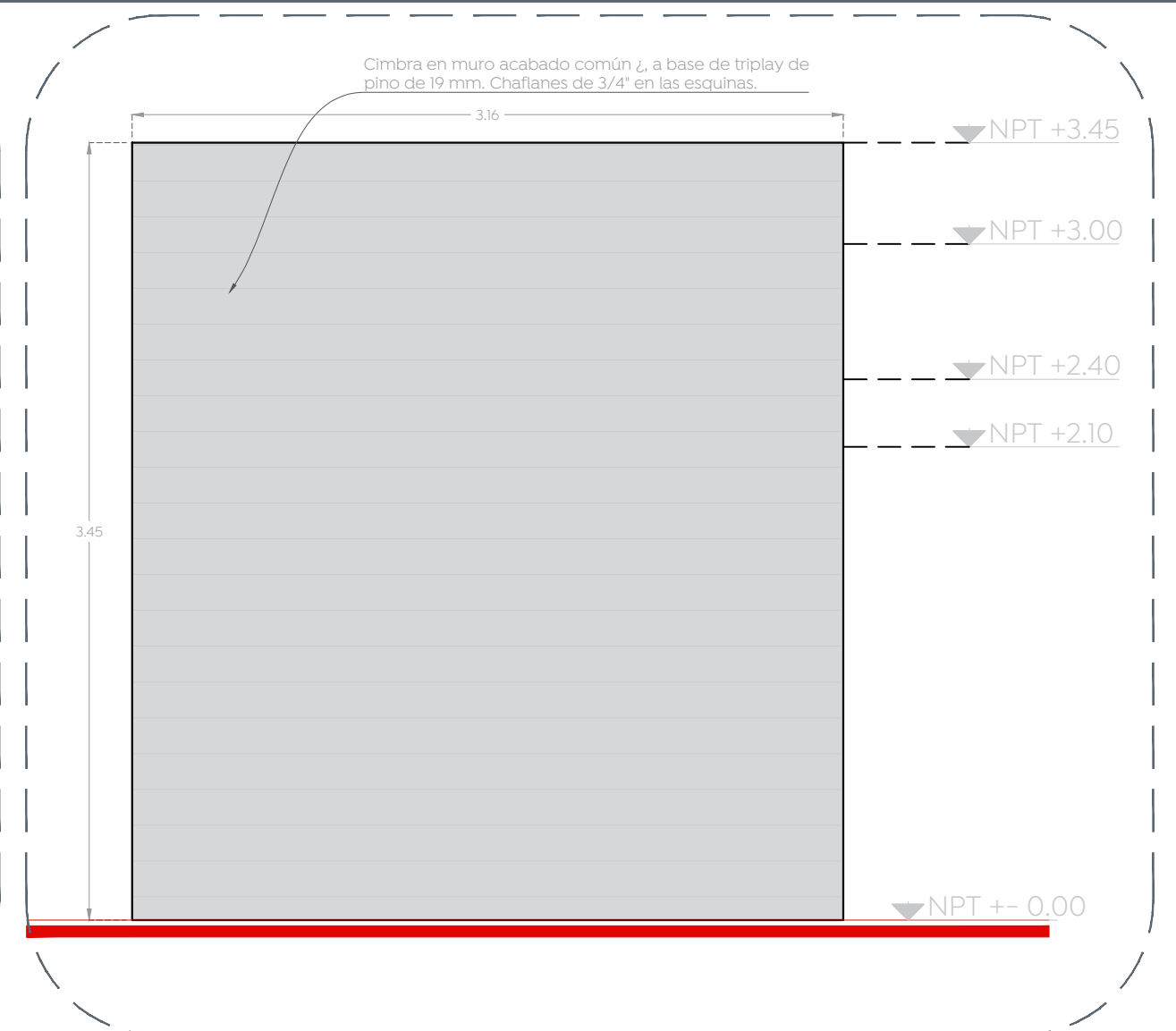
Cimbra en muros acabado aparente enduelado, a base de triplay de pino de 19 mm. Chafanes de 3/4" en las esquinas, enduelado de 10 cm.
Placa 1/4" (6.35 mm) de acero inoxidable cortado a láser, pulido mecánicamente, terminado espejo. Protección con recubrimiento de barniz transparente de poliuretano. Preparación de anclas de 15 cm fabricadas con sólido Inox 1/4" para ser fijadas a muro con 5 cm de separación con adhesivo epóxico Sika AnchorFix color gris.



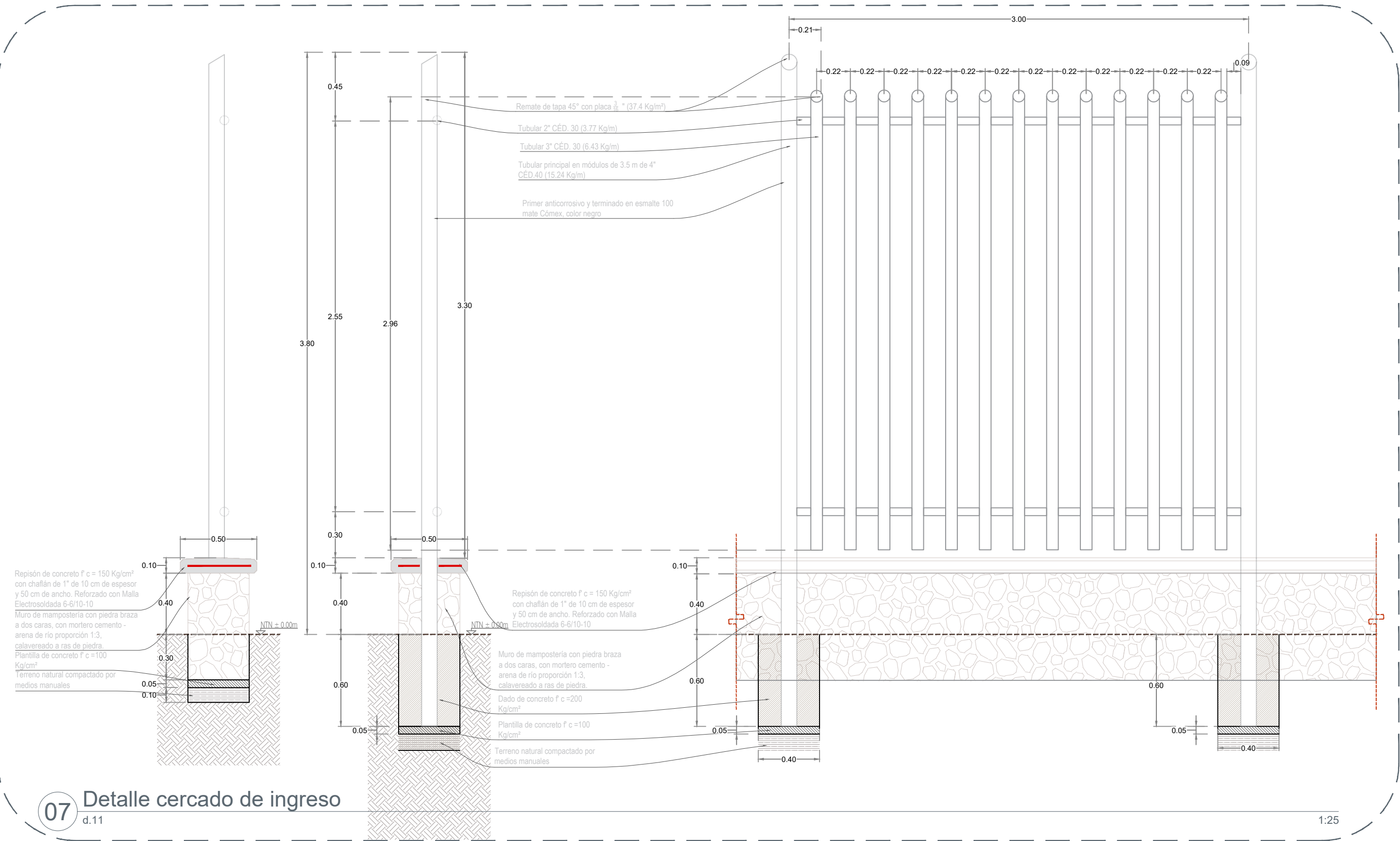
02 Alzado Oeste
Ingreso 1:30



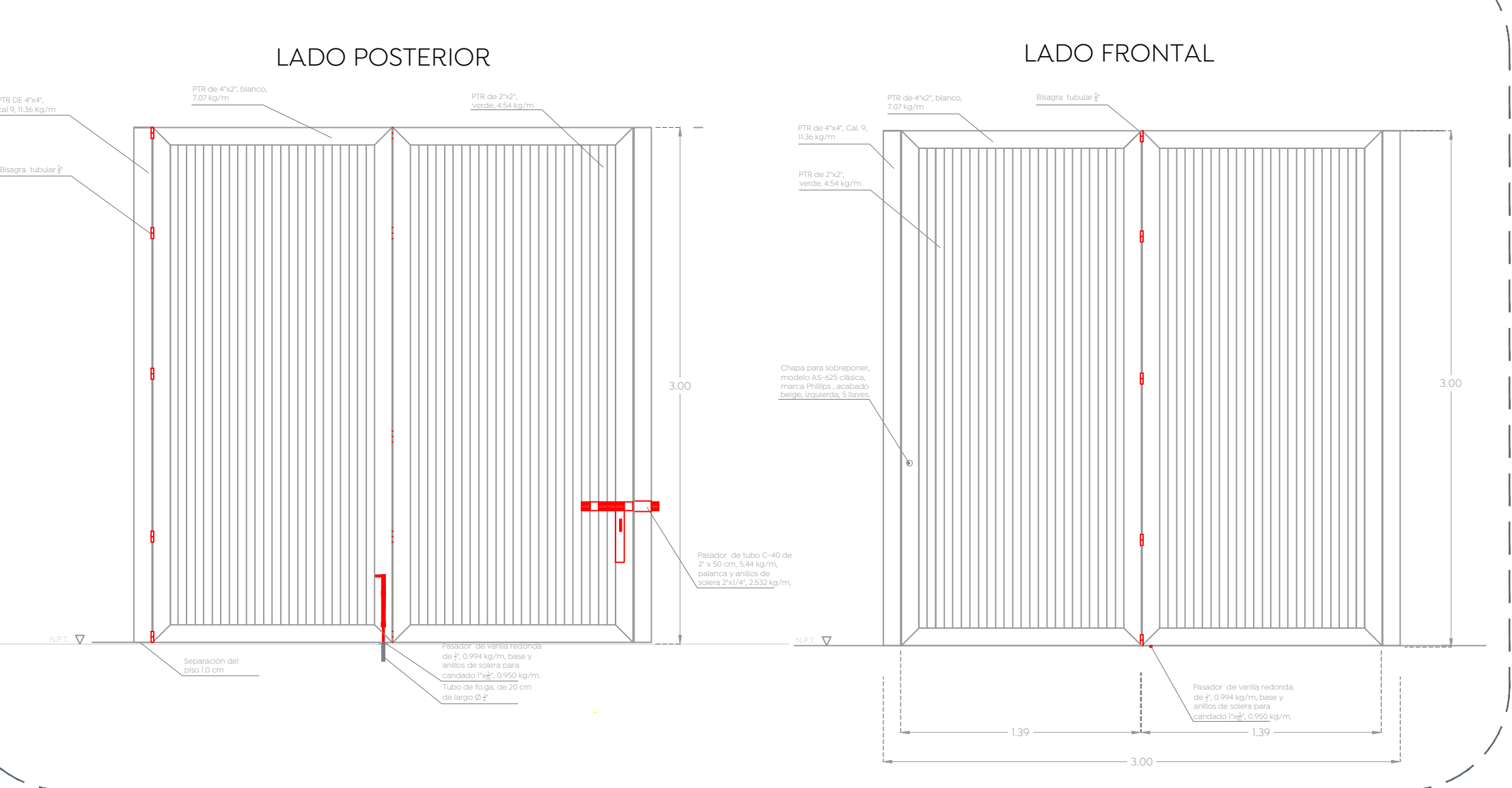
05 Alzado sur
Ingreso 1:30



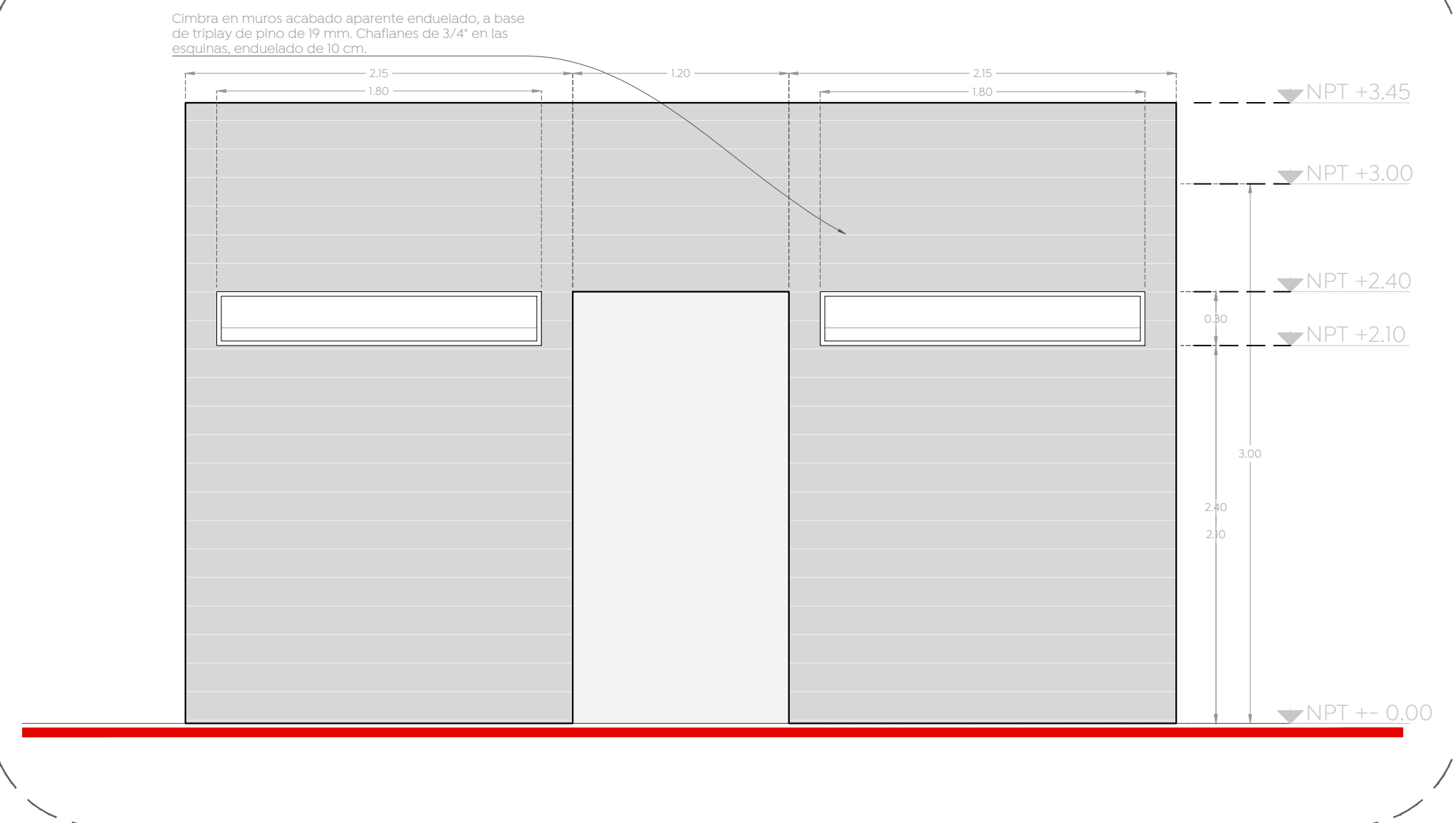
06 Alzado norte
Ingreso 1:30



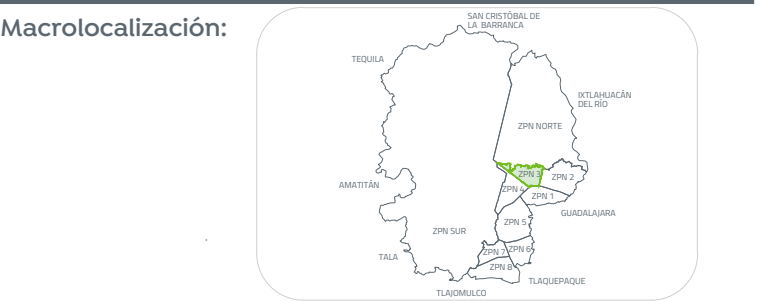
07 Detalle cercado de ingreso
0.11 1:25



03 Detalle portón de ingreso
Ingreso 1:30



04 Alzado oriente
Ingreso 1:30



Simbología:

llamada a detalle # de detalle # de plano

Nombre del proyecto:
Rehabilitación de la Unidad Deportiva Lomas de Zapopan ("el Frijol"), etapa 01, ubicada en Av. Valdepeñas, colonia Lomas de Zapopan, Municipio de Zapopan, Jalisco.

Contenido del plano:
Detalles de ingreso

No. Contrato:
DOPI-MUN-PP-IH-LP-018-2023

Director de Obras Públicas e Infraestructura:

Ing. Ismael Jáuregui Castañeda
Jefe de la Unidad de Estudios y Proyectos:

Arq. Edwin Aguilar Escatell
Jefe de área:

Arq. Angela Jazmin Vargas Olmedo / **Arq. César Omar Apodaca Rodriguez**
Responsable del proyecto:

Ubicación:
Col. Lomas de Zapopan, Zapopan, Jalisco

Fecha: **Marzo 2023**

Escala: **Indicada**
Acotaciones: **Metros** / **Clave:**