

Símbolo	Descripción
	Codo de CPVC
	TEE de CPVC
	Cisterna de 1200l
	Tubería agua fría CPVC
	Sube agua fría CPVC
	Codo PVC
	Sube codo PVC
	Cople PVC
	YEE PVC
	TEE PVC
	Tubería de PVC

**Acabados en muros:**

A) Acabado inicial  
1. Muro de concreto de 15 cm (ver cálculo estructural)

B) Acabado intermedio  
1. Cimbra de madera acabado aparente con duela, un solo uso, en muros de concreto armado, a base de tarimas de 1.22m x 2.44m, elaborados de la siguiente forma: marco de 1.22m x 2.44m, con barrotes (de 2"x4") mas dos refuerzos verticales intermedios, cara cubierta a base una hoja de triplay de pino de segunda de 15 mm, hoja de 1.22x2.44 m., sobre esa cara, se coloca la duela de pino de primera de 1"x4"x8", estufada, capilada y rectificadas en sus 6 caras, para troquelar las tarimas se utiliza 4 refuerzos en forma horizontal de polin (4"x4"x10) mas barrotes (2"x4"x10) cada uno, por cada uno de éstos refuerzos se colocan 2 placas de acero para separador de cono (moño) de cimbra, (para sujetar polin mas barrotes), 2 separadores de cono (moño) de 25 cm, apuntalamiento de muro diagonal a base de puntal metálico de 3.70 m de altura cédula 40, andamiajes, suministro de materiales, cortes, habilitado, cimbrado, descimbrado, mano de obra y herramienta.

2. Cimbra para muros de concreto, acabado común.

C) Acabado final  
1. Recubrimiento con azulejo de cerámica esmaltado de 20 x 20 cm. Mod. Astratto Blanco Antibacterial o similar, pegado con adhesivo porcelánico.

**Acabados en pisos:**

A) Acabado inicial  
1. Nivelar y compactar al 95% de su peso volumétrico con material del sitio.

B) Acabado intermedio  
1. Firme de concreto f'c = 100kg/cm² de 10 cm de espesor acabado floreado  
2. Concreto f'c = 200 kg/cm² de 10 cm de espesor, acabado lavado con grano de mármol #3, (5 Kg por 1 m²)

C) Acabado final  
1. Piso porcelánico de 60 x 120 cm Mod. Infinity Collection Symphony Grey o similar, con juntas de hasta 4 mm con juntador negro y pegado con adhesivo.

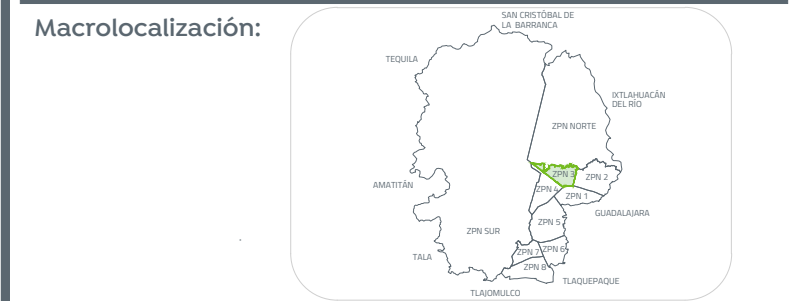
**Acabados en plafón:**

A) Acabado inicial  
1. Losa de concreto (según cálculo estructural)

B) Acabado intermedio  
1. Cimbra para losa de concreto, acabado común.

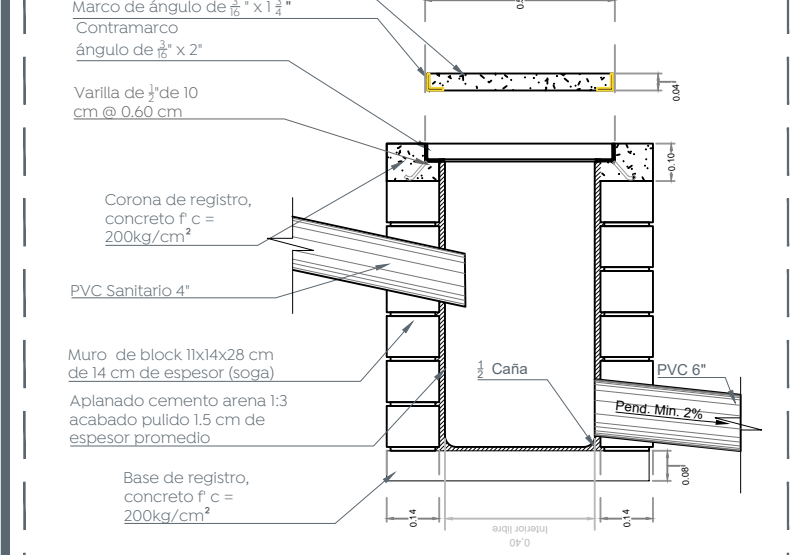
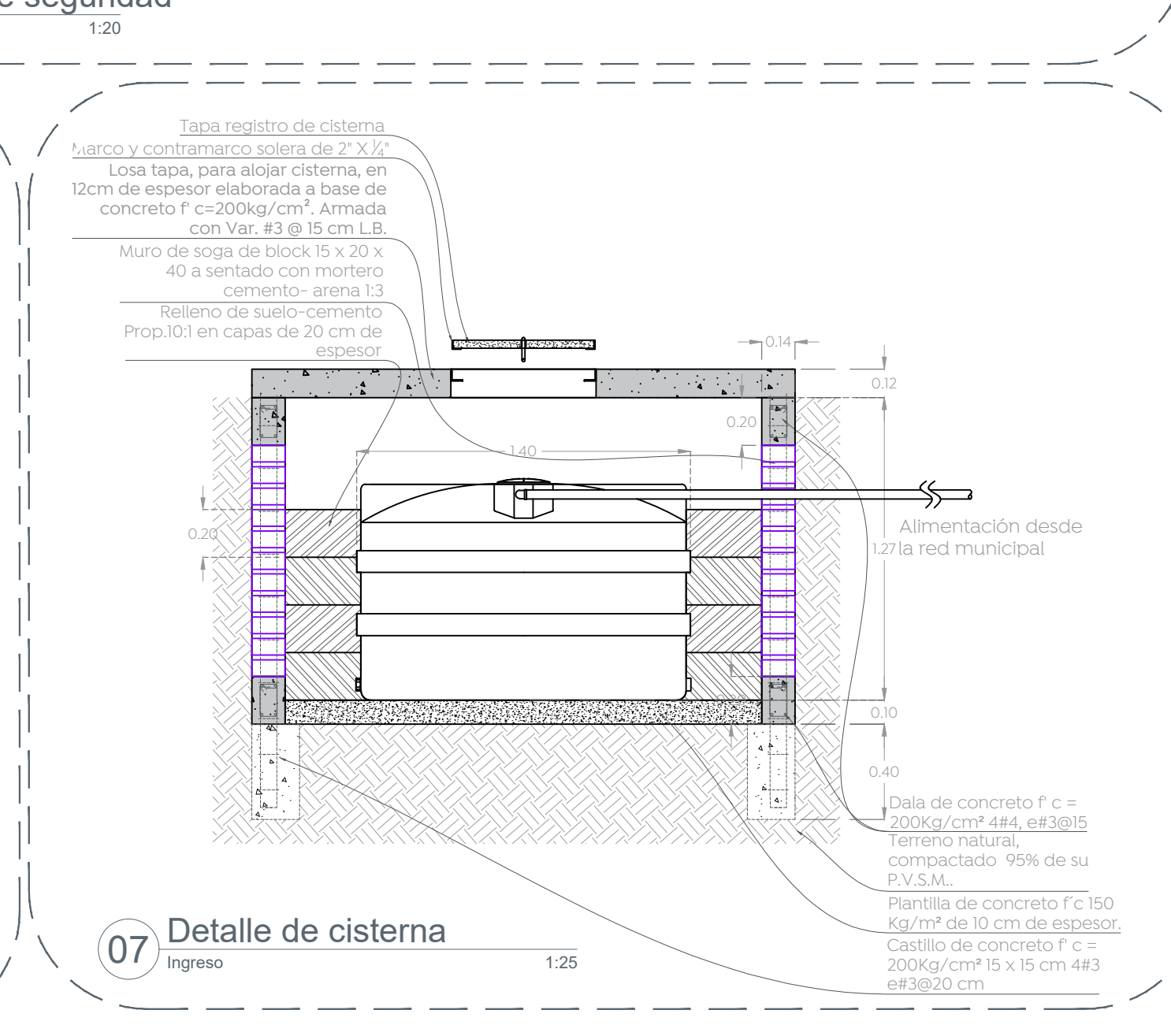
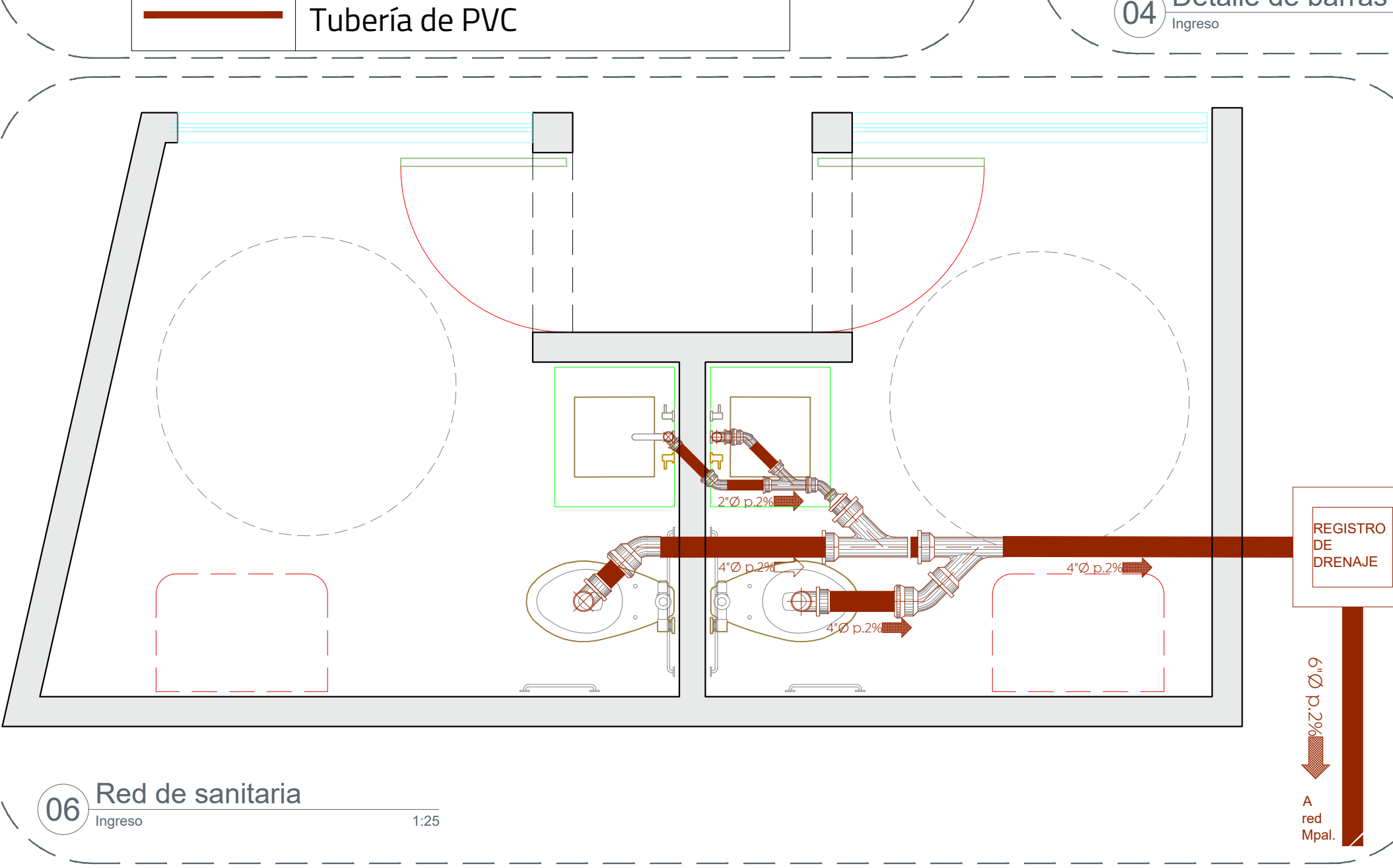
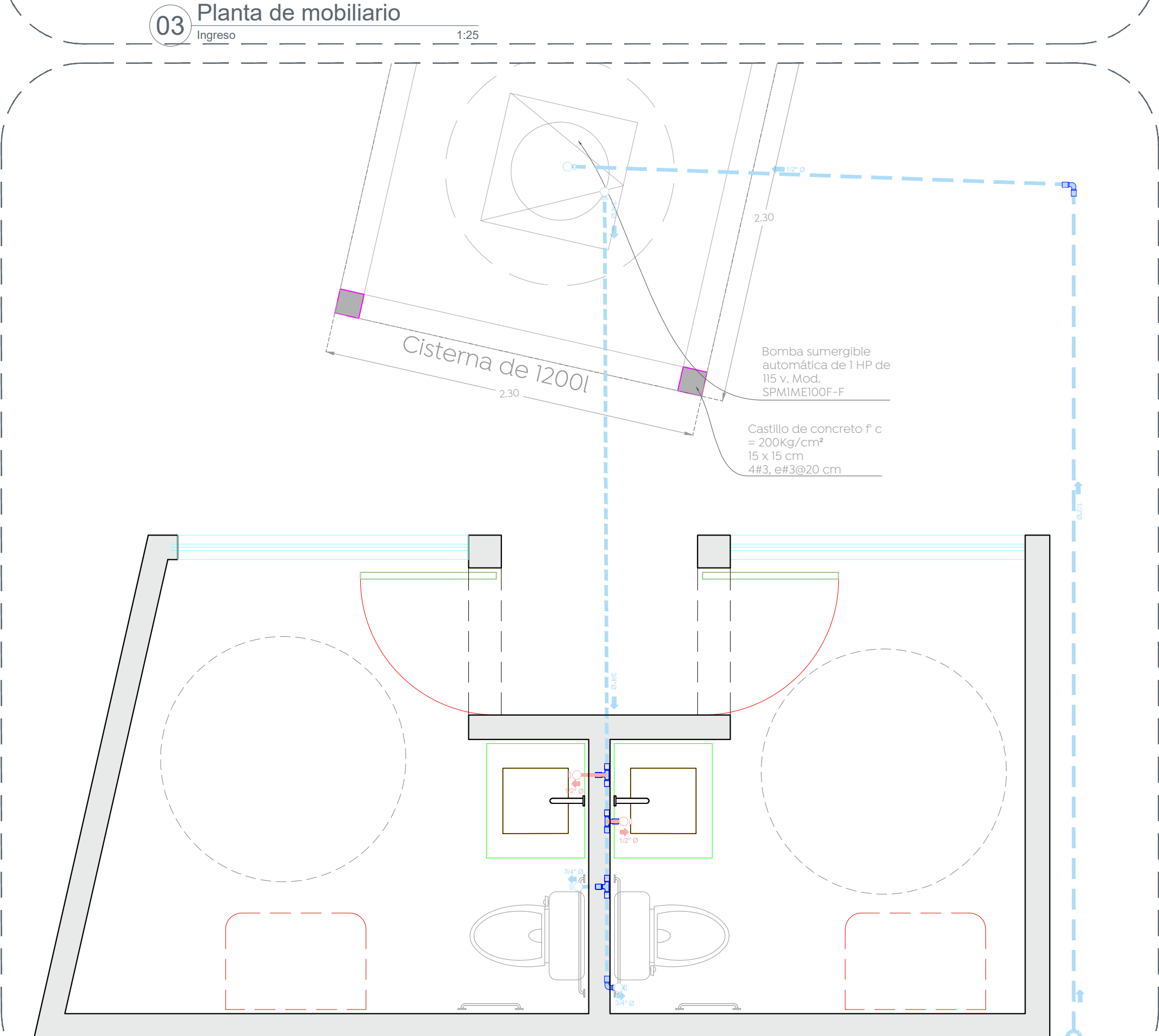
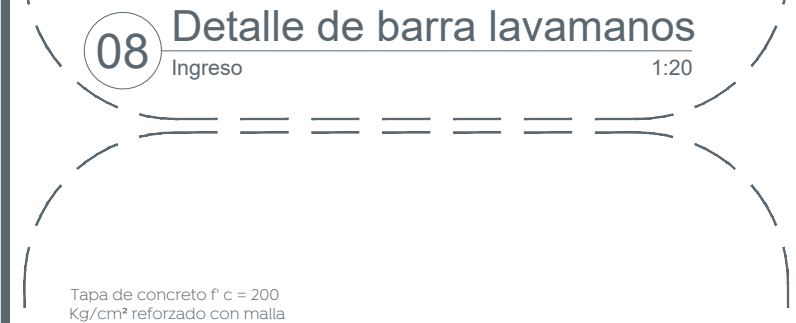
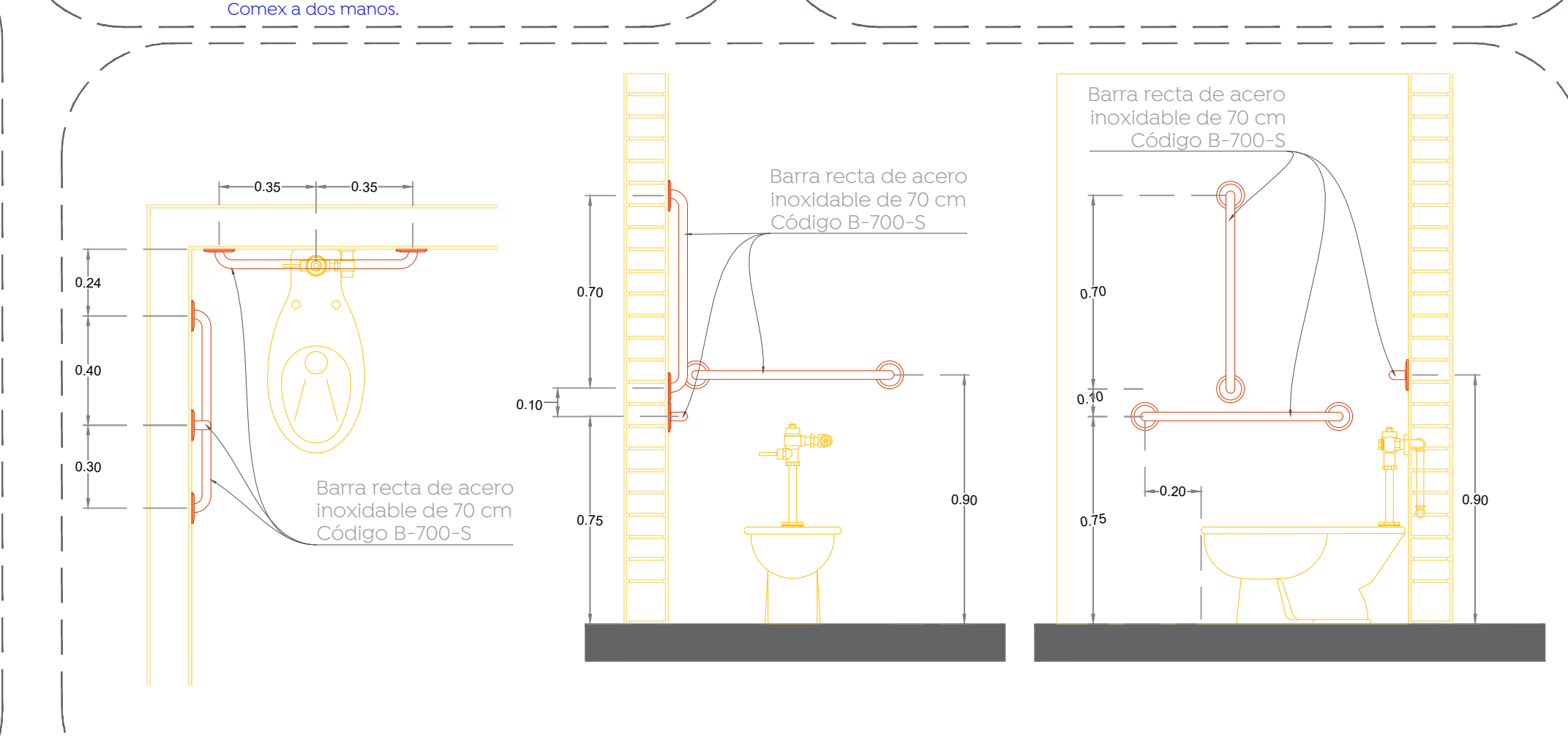
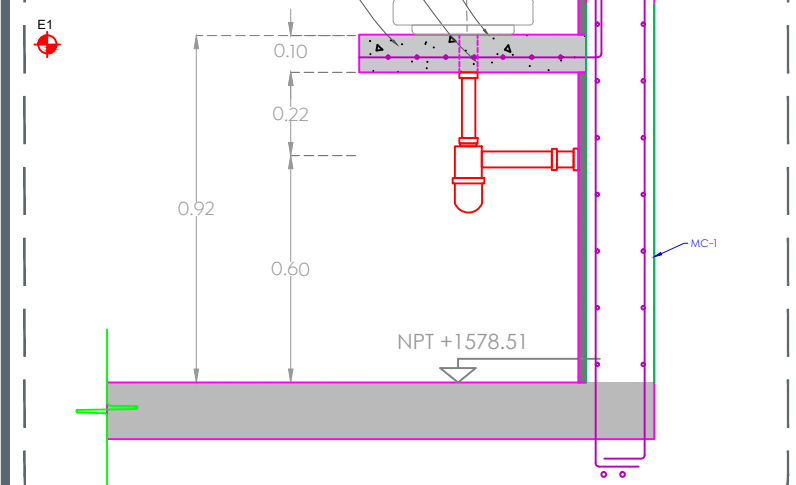
C) Acabado final  
1. Pintura vinílica color blanco línea vinimex premium de Comex a dos manos.

DESCRIPCIÓN	MODELO	PZAS
1 Barra de seguridad para en acero inoxidable de 70 cm.	Mod. B-700S	6
2 Dispensador de Jabón color Inox satinado de acero Inox 20x14x11 cm	Mod. Futura AC-54000	2
3 Llave Temporizada a muro larga.	Código: 25.2518.21	2
4 Cambiador de pañales horizontal.	Código: KB200-00	2
5 Dispensador de toalla formato zig-zag acero inoxidable.	Mod. Futura Z-600	2
6 WC Tanque Turbo Cadet Flowise color blanco.	Mod. 4142100MX.020	2
7 Dispensador de papel higiénico, acero inoxidable.	Mod. FUTURA AE26000	2
8 Lavabo de sobrepone color blanco.	Línea Barbados Mod. MB-D-396-0	2
9 Bote de basura	Dimensiones: Alto 31.5 cm. Ancho: 29.2 cm. Profundidad: 21.5 cm.	2
10 Espejo color negro	Espejo flotado Rectangular biselado 6 mm Dimensiones: 0.60 m x 0.75 m inclinación 10°	2



**Simbología:**

Para el barra acabado aparente, a base de pino de 1"x4"x8" de pino de primera, se coloca la duela de pino de primera de 1"x4"x8", estufada, capilada y rectificadas en sus 6 caras, para troquelar las tarimas se utiliza 4 refuerzos en forma horizontal de polin (4"x4"x10) mas barrotes (2"x4"x10) cada uno, por cada uno de éstos refuerzos se colocan 2 placas de acero para separador de cono (moño) de cimbra, (para sujetar polin mas barrotes), 2 separadores de cono (moño) de 25 cm, apuntalamiento de muro diagonal a base de puntal metálico de 3.70 m de altura cédula 40, andamiajes, suministro de materiales, cortes, habilitado, cimbrado, descimbrado, mano de obra y herramienta.



**Nombre del proyecto:**  
Rehabilitación de la Unidad Deportiva Lomas de Zapopan (el Frjol), etapa 01, ubicada en Av. Valdepeñas, colonia Lomas de Zapopan, Municipio de Zapopan, Jalisco.

**Contenido del plano:**  
Detalles de ingreso Módulo de ingreso

**No. Contrato:**  
DOPI-MUN-PP-IH-LP-018-2023

**Director de Obras Públicas e Infraestructura:**

**Ing. Ismael Jáuregui Castañeda**  
Jefe de la Unidad de Estudios y Proyectos:

**Arq. Edwin Aguilar Escatet**  
Jefe de área:

**Arq. Angela Jazmin Vargas Olmedo**  
Responsable del proyecto:

**Arq. César Omar Apodaca Rodriguez**

**Ubicación:**  
Col. Lomas de Zapopan, Zapopan, Jalisco

**Fecha:** Marzo 2023  
**Escala:** Indicada  
**Acotaciones:** Metros. Clave: UD-FRJ-ING2