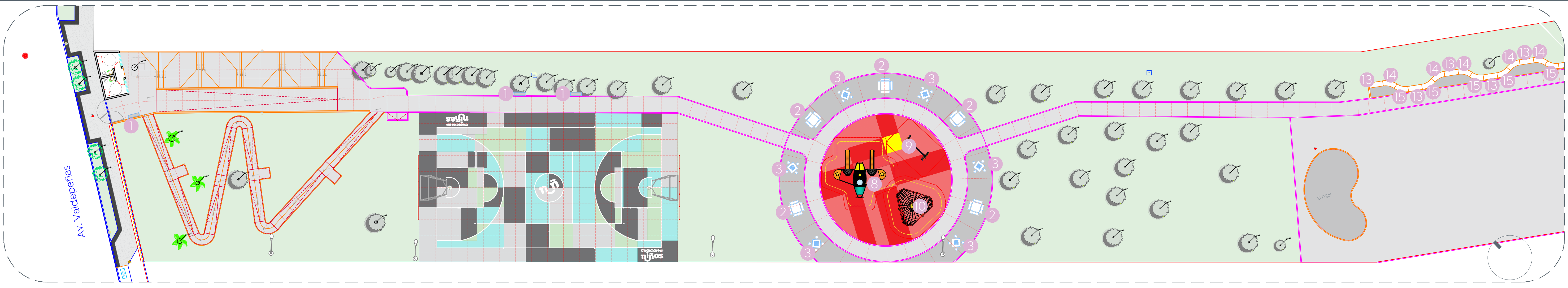
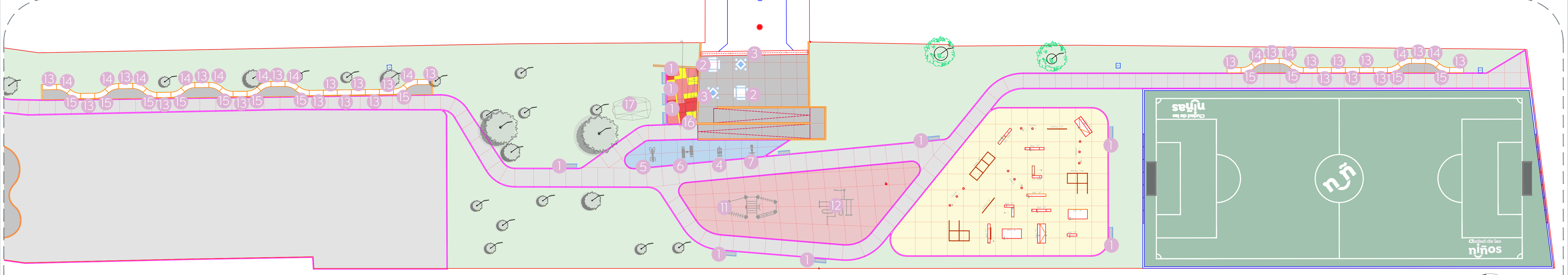


Simbología:



01 Planta Tramo 1
 Acabados Generales 1:250

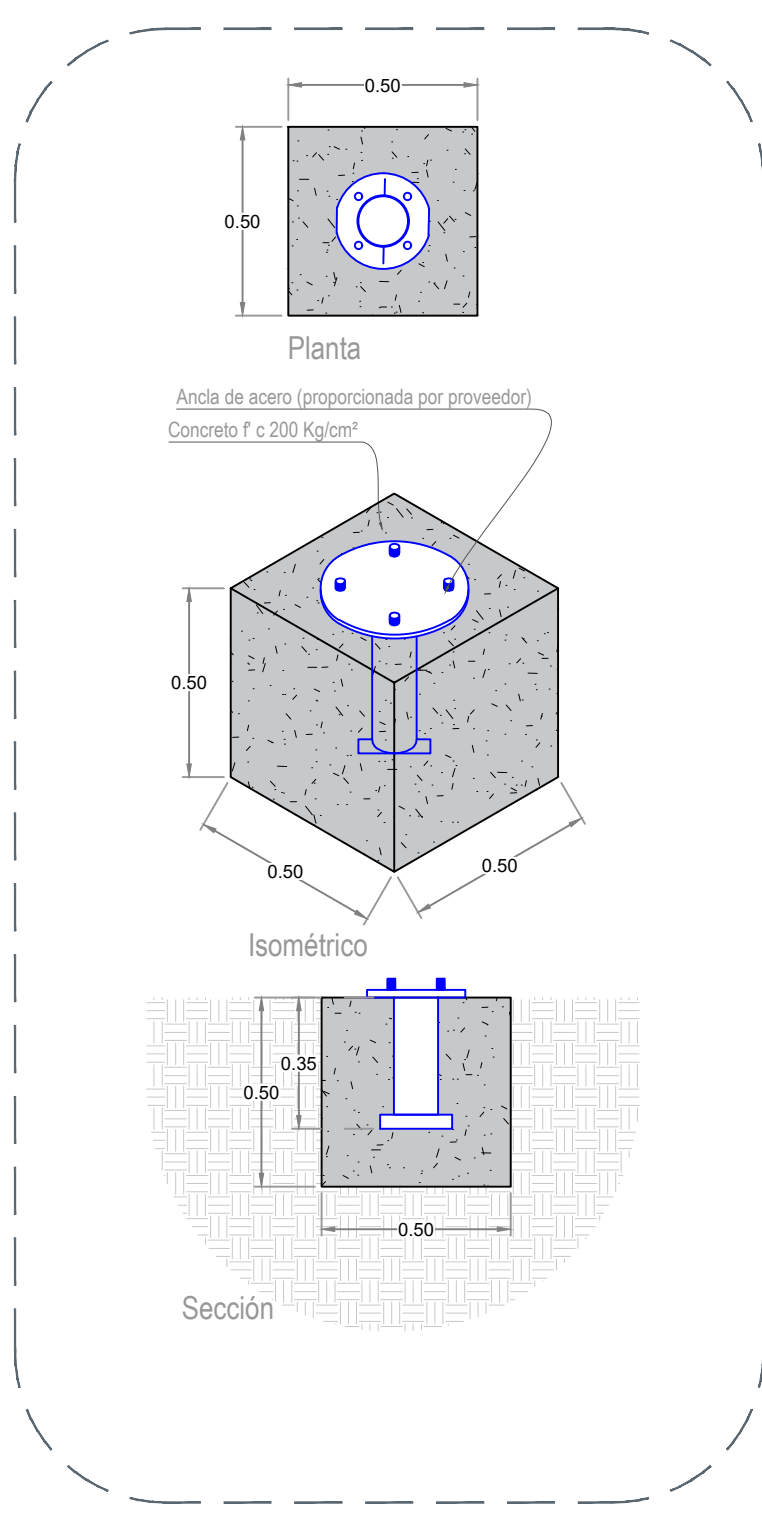


02 Planta de Tramo 2
 Acabados Generales 1:250

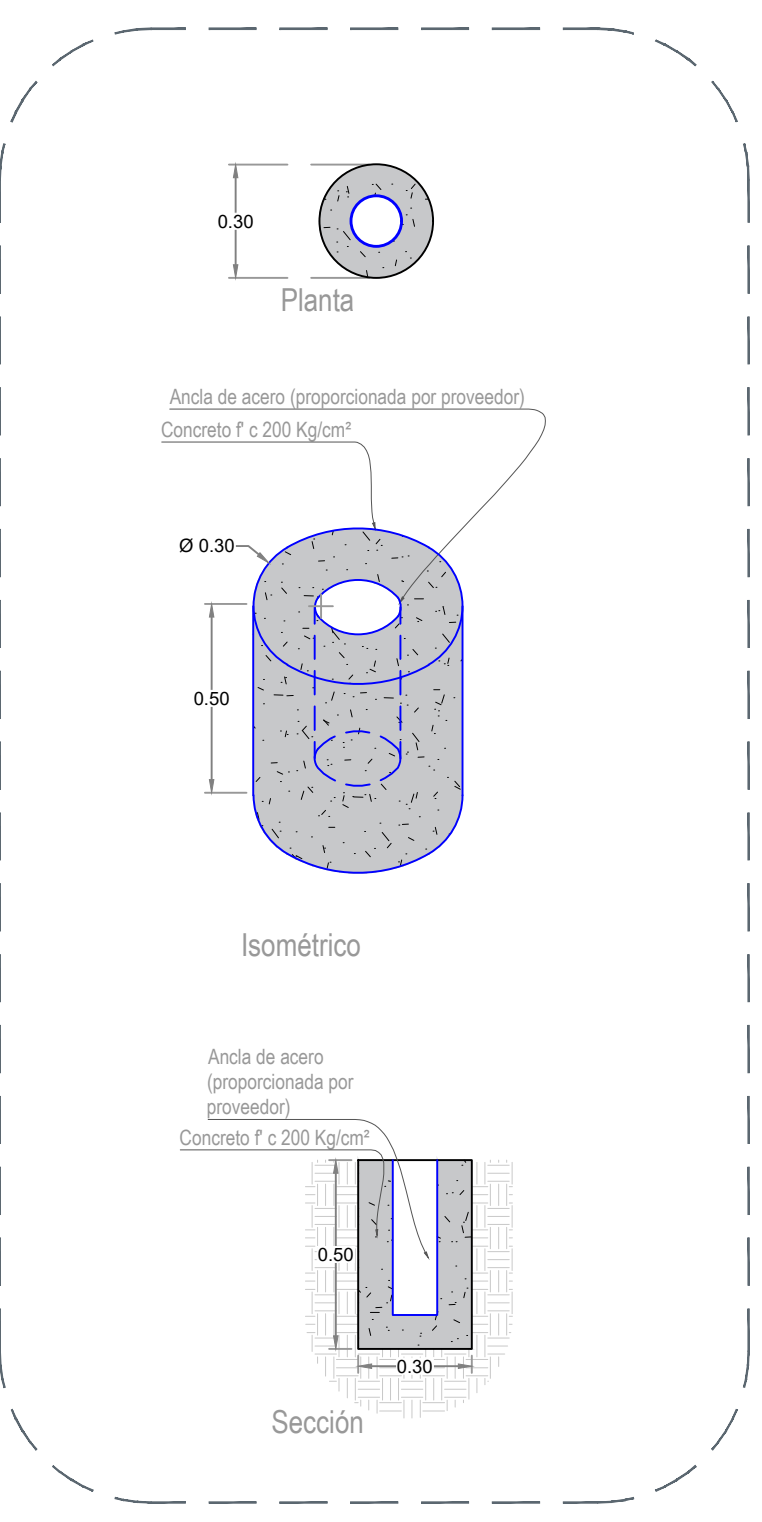
Simbología	Mobiliario / Especificación	Imagen
1	Banca PTR RD-312B o similar en calidad. Medidas: 150 x 60 x 95 cm.	
13 Piezas	Fijación por medio de anclas (4)	
2	Mesa de pícnic cuadrangular RD-319 o similar en calidad. Medidas: 180 x 180 x 80 cm.	
7 Piezas	Fijación por medio de anclas (1)	
3	Mesa de ajedrez RD-G160 o similar en calidad. Medidas: 149 x 149 x 75 cm. Fijación por medio de anclas (1)	
8 Piezas		
4	Módulo de ejercicio tipo "Elíptica" RD-105 o similar en calidad. Medidas: 106 x 58 x 141 cm.	
1 Piezas	Fijación por medio de anclas (1)	
5	Módulo de ejercicio tipo "Pecho y espalda" RD-101 o similar en calidad. Medidas: 248 x 80 x 205 cm. Fijación por medio de anclas (1)	
1 Piezas		
6	Módulo de ejercicio tipo "abdominal doble" RD-106 o similar en calidad. Medidas: 156 x 117 x 58 cm.	
1 Piezas	Fijación por medio de anclas (1)	

Simbología	Mobiliario / Especificación	Imagen
7	Módulo de ejercicio tipo "remo" RD-103 o similar en calidad. Medidas: 127 x 80 x 116 cm.	
1 Piezas	Fijación por medio de anclas (1)	
8	Módulo de juego tipo "Juego temático de avión en metal" 9AVIO3 o similar en calidad. Medidas: 6,50 m x 6,00 m x 2,77 m Fijación por medio de taquetes	
1 Piezas		
9	Módulo de juego tipo "Tirolesa auto impulso de metal" Mod. TL02 o similar en calidad. Medidas: 3,45 m x 1,31 m x 2,06 m Fijación por medio de taquetes	
1 Piezas		
10	Módulo de juego tipo "Trepador en metal" Mod. 6TP01 o similar en calidad. Medidas: 4,73 m x 4,40 m x 2,00 m Fijación por medio de taquetes	
1 Piezas		
11	Módulo de calistenia "Combination fitness 5" RD-705 o similar en calidad. Medidas: 630 x 290 x 240 cm. Fijación por medio de anclas (1)	
1 Piezas		
12	Conjunto de ejercicio CPD-113 o similar en calidad. Medidas: 250 x 431 x 447 cm.	
1 Piezas		

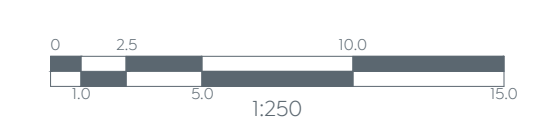
Simbología	Mobiliario / Especificación	Imagen
13	Banca de concreto Mod. M. Recto R175, con concreto HAC, color Beige Maya Medidas: 175 x 64 x 71 cm. Apoyado sin anclaje	
24 Piezas		
14	Banca de concreto Mod. M. Cóncavo R190, con concreto HAC, color Beige Maya Medidas: 195 x 79 x 71 cm. Apoyado sin anclaje	
12 Piezas		
15	Banca de concreto Mod. M. Convexo R190, con concreto HAC, color Beige Maya Medidas: 195 x 79 x 71 cm. Apoyado sin anclaje	
12 Piezas		
16	Muro de escalera capacidad 10 usuarios simultáneos. 26 m2 escalables, textura y formas en alto relieve, color integrado, incluye 6 agarres de resina y arena de sílice por m2. Incluye anclaje.	
1 Pieza		
17	Muro de escalera. 10 metros de perímetro escalable, 28 m2 escalables, textura y formas en alto relieve, color integrado, incluye 6 agarres de resina y arena de sílice por m2, resistente a la intemperie. Incluye anclaje. Fijación por medio de anclas (Ver 04)	
1 Pieza		



03 Anclaje de mobiliario
 Mobiliario 1:20



04 Anclaje de muro de escalada
 Mobiliario 1:20



Nombre del proyecto:
Rehabilitación de la Unidad Deportiva Lomas de Zapopan ("el Frijol"), etapa 01, ubicada en Av. Valdepeñas, colonia Lomas de Zapopan, Municipio de Zapopan, Jalisco.

Contenido del plano:
Planta de mobiliario

No. Contrato:
DOPI-MUN-PP-IH-LP-018-2023

Director de Obras Públicas e Infraestructura:

Ing. Ismael Jáuregui Castañeda
 Jefe de la Unidad de Estudios y Proyectos:

Arq. Edwin Aguilar Escatet
 Jefe de área:
Arq. Angela Jazmin Vargas Olmedo

Responsable del proyecto:
Arq. César Omar Apodaca Rodriguez

Ubicación:
Col. Lomas de Zapopan, Zapopan, Jalisco

Norte:
 Fecha: **Marzo 2023**
 Escala: **Indicada**
 Acotaciones: **Metros** Clave:
UD-FRJ-MOB