

Simbología:

Calibre	200	250 A 350	400 A 450	500 A 650
# 3	15	20	30	50
# 4	100	90	70	70
# 5	120	110	85	80
# 6	145	135	105	90
# 8	240	215	175	150
# 10				

USAR CONECTOR MECÁNICO.
 - PAQUETES DE 3 VARILLAS = 1 x LONGITUD DE TRASLAPE
 * VER NOTA 4 DE TRASLAPE Y CONDICIONES DE REFUERZO.

Tabla G: GANCHOS Y DOBLES DE REFUERZO

Varilla	Diámetro (mm)	Longitud (cm)	200	250 a 350	400 a 450	500 a 650
# 3	6	15	20	15	15	15
# 4	8	20	30	25	20	20
# 5	10	25	40	35	30	30
# 6	12	30	45	40	35	35
# 8	15	40	60	50	40	40
# 10	20	50	75	60	50	50
# 12	25	60	90	75	60	60

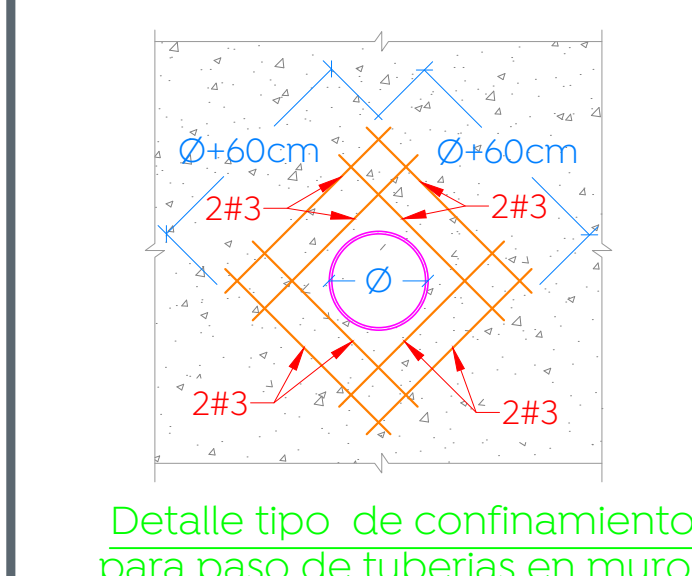
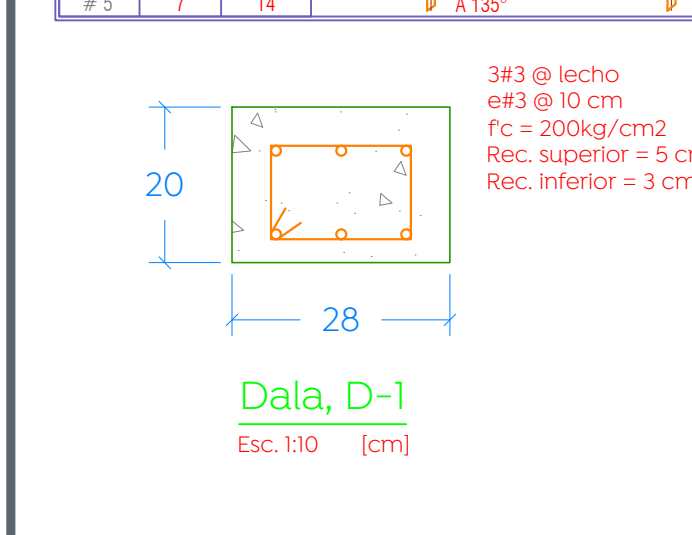


Tabla de datos para cajas en tangente

No. De caja	Tubería de entrada		Tubería de salida		Pendiente de estructura	Nivel de piso terminado (NPT)	Arraste en caja			Nivel de lecho superior (NL)	Nivel de banquetón y media (NB)	Nivel de desplante de losa (NDC)	Dimensiones de caja en Losa de cimentación y losa			Altura de banquetón (d)	Altura de cono (H1)	Profundidad (H2)	Altura viga de acople (H3)	Altura viga de acople (H4)	Altura al desplante (H5)		
	Diámetro Interior (Metros)	Espesor de pared (Metros)	Diámetro exterior (Metros)	Diámetro interior (Metros)			Diámetro exterior (Metros)	Nivel de entrada (NE)	Nivel de centro (NC)				Nivel de salida (NS)	a	b							c	
5	0.91	0.10	1.11	0.91	0.10	1.11	10	1630.900	1626.289	1626.280	1626.271	1628.319	1626.735	1625.919	0.37	0.37	0.97	0.46	2.58	4.62	1.02	1.04	4.98
6	0.91	0.10	1.11	0.91	0.10	1.11	10	1630.900	1626.209	1626.200	1626.191	1628.239	1626.655	1625.839	0.37	0.37	0.97	0.46	2.66	4.70	1.02	1.04	5.06

Dirección de abastecimiento y operación para su revisión operativa

Ing. Manuel Robledo Sordia
 Subdirector de abastecimiento y operación

Ing. María Elena Parral Acosta
 Subdirectora de alcantarillado

Ing. César Guadalupe Morales López
 Jefe de sección de alcantarillado Sector Juárez

Nombre del proyecto:
 Modernización a la Red de Vía Urbana Santa Ana Tepetitlán, frente 01: pavimentación con concreto hidráulico de la calle Jacarandas, incluye alcantarillado sanitario, agua potable, infraestructura pluvial, paso vehicular, banquetas, cruces peatonales, accesibilidad universal, señalética horizontal - vertical y obras complementarias, Santa Ana Tepetitlán, Municipio de Zapopan, Jalisco

Detalle de cajas de proyecto (Caja 5 y 6)

No. Contrato:
 DOPI-MUN-PP-EP-LP-045-2023

Director de Obras Públicas e Infraestructura:
 Ing. Ismael Jáuregui Castañeda

Jefe de la Unidad de Estudios y Proyectos:
 Arq. Edwin Aguiar Escatel

Jefe de Área:
 Ing. Adhad Yigael Gurrola Soto

Responsable del proyecto:
 Ing. Andrés Martínez Gutiérrez

Ubicación:
 Calle Jacarandas, Santa Ana Tepetitlán, Zapopan, Jalisco

Norte:
 Fecha: Marzo 2023
 Escala: Indicada
 Acotaciones: Metros Clave: