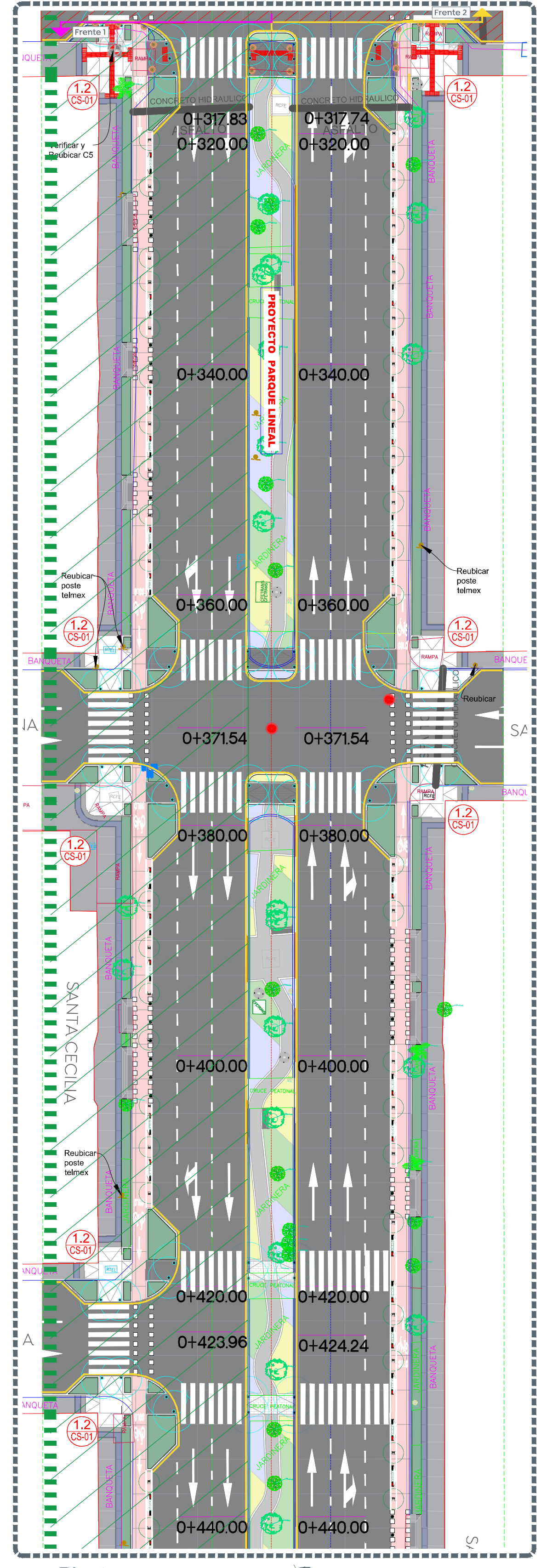
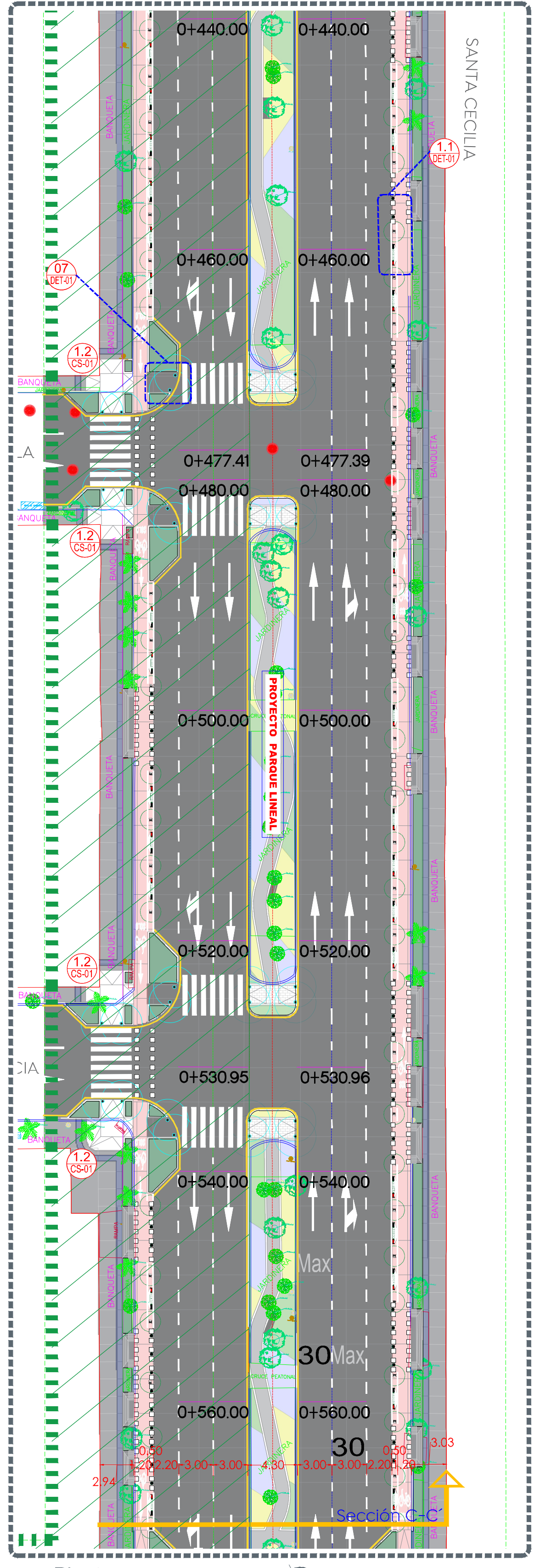


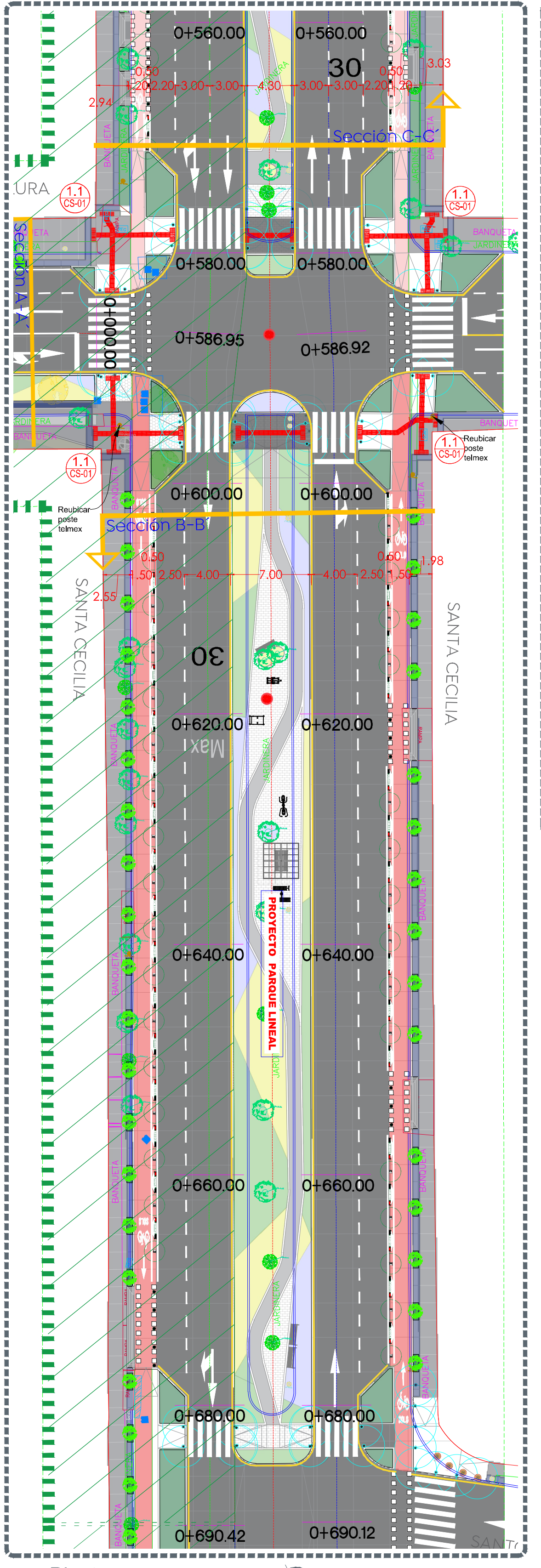
Planta general  
Escala 1:750



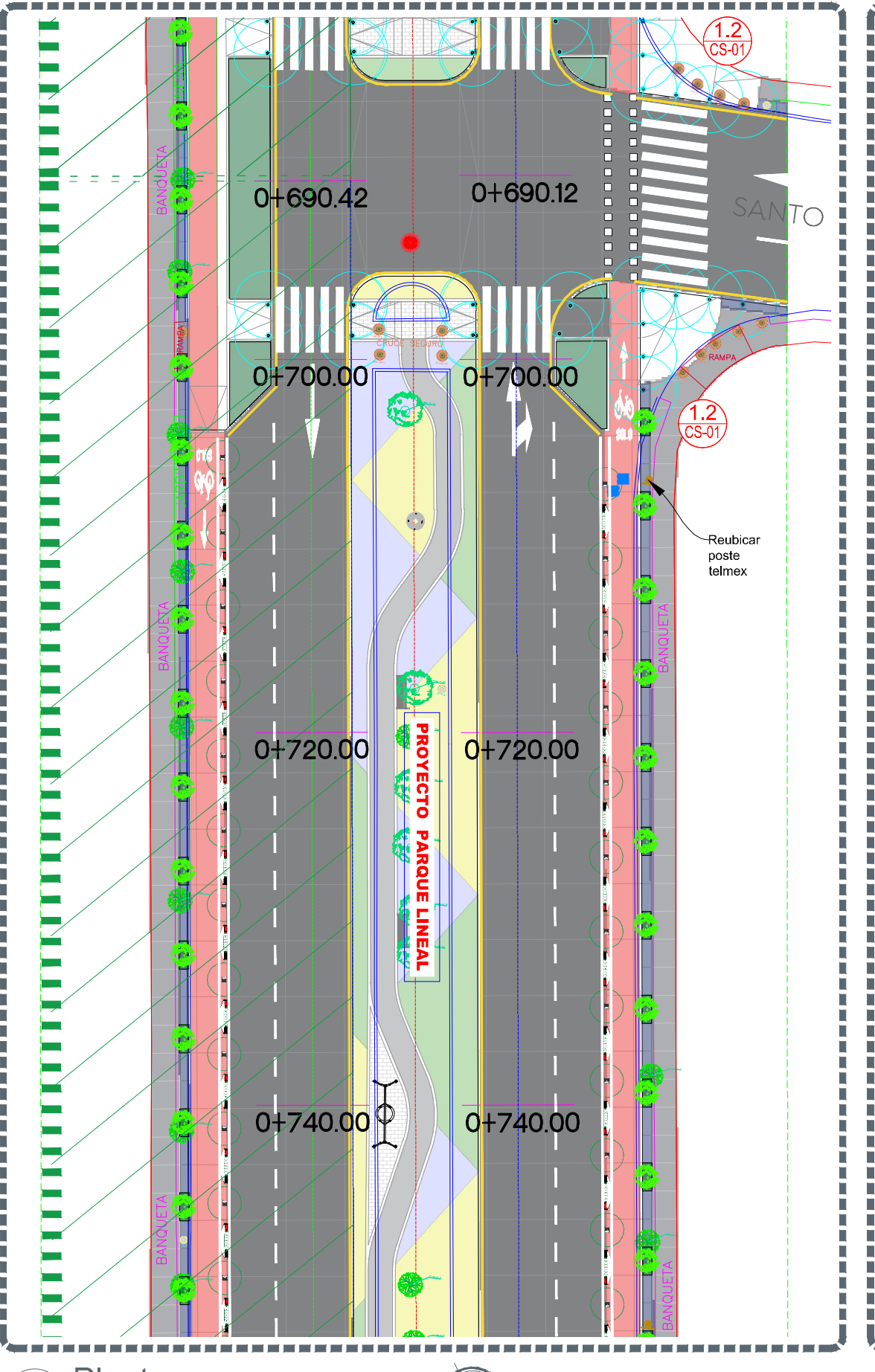
Planta  
0+317.83 a 0+440.00  
Escala 1:300



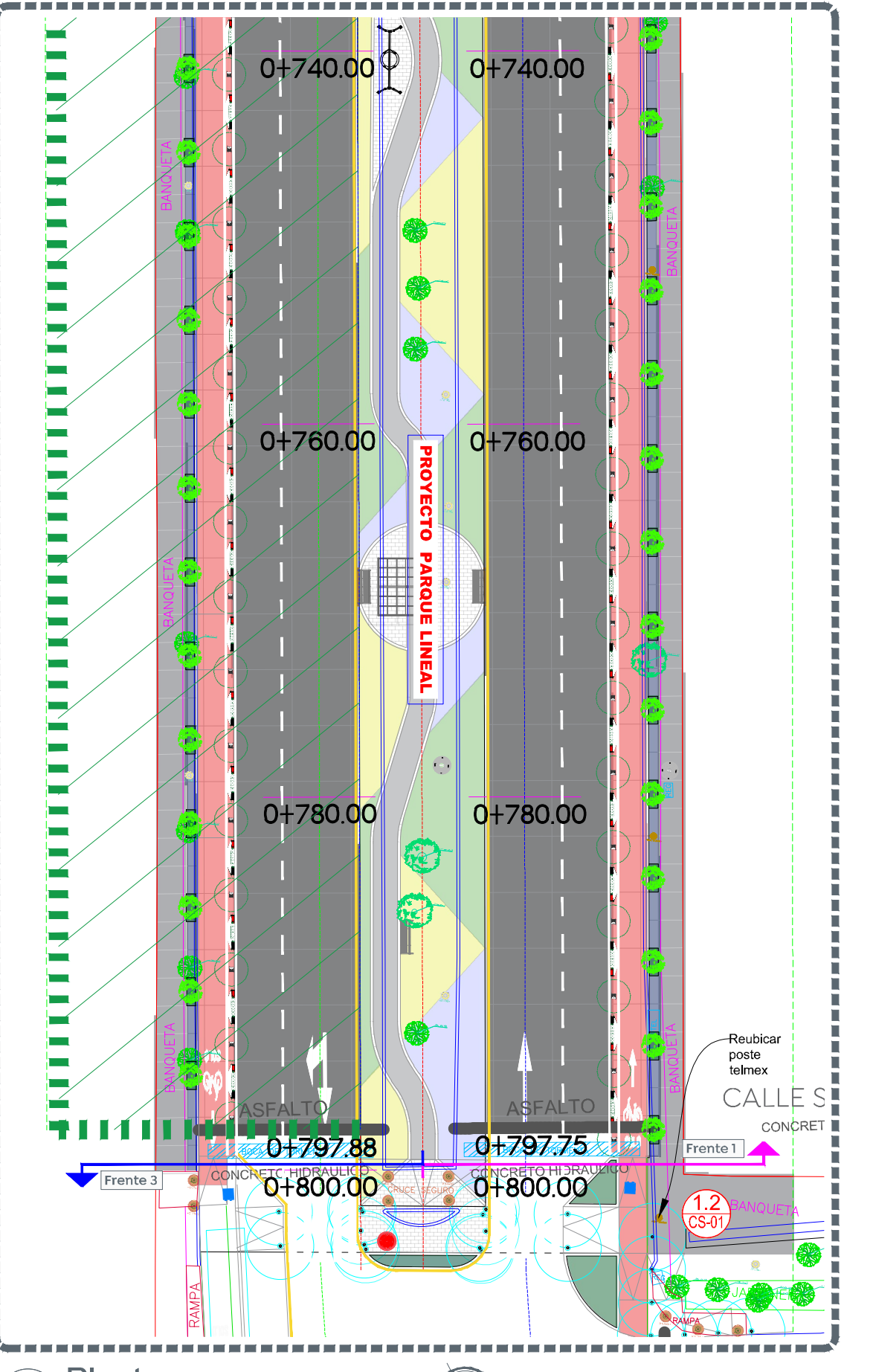
Planta  
0+440.00 a 0+560.00  
Escala 1:300



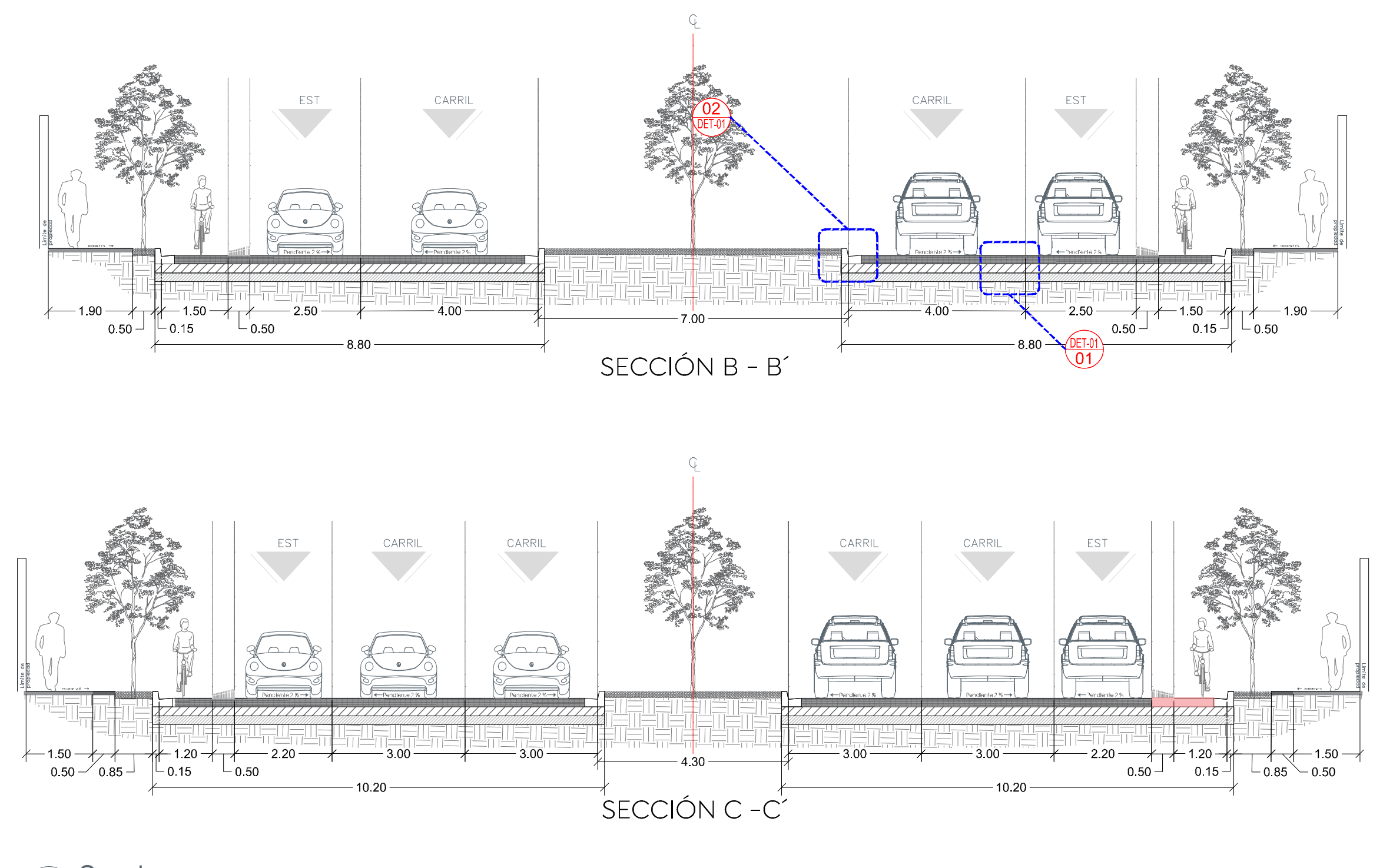
Planta  
0+560.00 a 0+690.42  
Escala 1:300



Planta  
0+690.42 a 0+740.00  
Escala 1:300



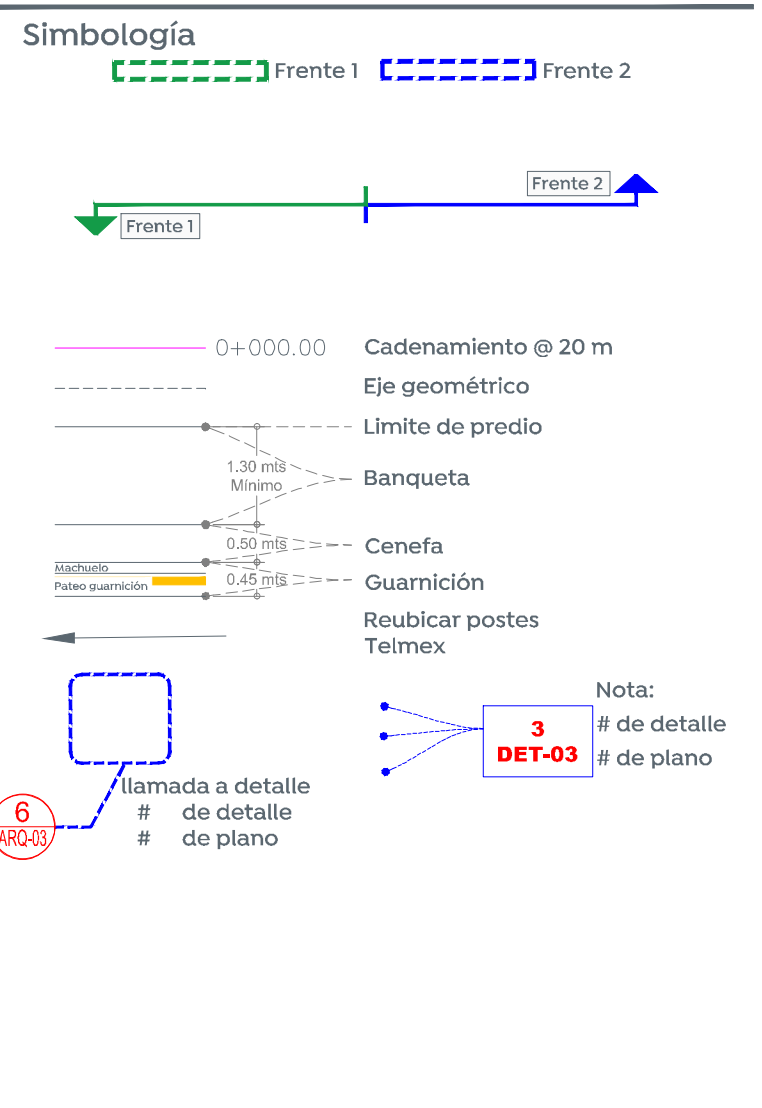
Planta  
0+740.00 a 0+800.00  
Escala 1:500



1 Secciones  
Escala 1:100



- Alcances generales:
- A Renovación de líneas de agua potable y alcantarillado sanitario.
  - B Losas de rodamiento en concreto hidráulico MR y construcción de guarnición.
  - C Construcción de banquetas, rampas, cenefa y arriete con arbolado.
  - D Señalética horizontal y vertical.
  - E Alumbrado público, registros, anclas, postes y luminarias.



Nombre del proyecto:  
Construcción de parque lineal y obra integral en Av. Santa Cecilia, etapa 02, incluye conexión con calle Santa Laura y obras complementarias, colonias Santa Margarita la Sección, UAG, Real del Parque, Municipio de Zapopan, Jalisco

Contenido del plano:  
Planta, sección tipo.

No. Contrato:  
DOPI-MUN-PP-EP-LP-044-2023

Director de Obras Públicas e Infraestructura:  
Ing. Ismael Jáuregui Castañeda

Jefe de la Unidad de Estudios y Proyectos:  
Arq. Edwin Aguilar Escatlet

Jefe de área:  
Inar. Norberto Esaú Romero Joya

Responsable del proyecto:  
Inar. Norberto Esaú Romero Joya

Ubicación:  
Zapopan, Jalisco

Fecha:  
marzo 23

Escala:  
Indicada

Acotaciones:  
Metros

Clave:  
ARQ-F201