

Alcances generales:

Simbología

- 0+000.00 Cadenamiento @ 20 m
- 1.632.08 Eje geométrico
- 1.632.08 Rasante
- 3.427m Trazo
- P164 Punto cuadro construcción

Nombre del proyecto: Pavimentación con concreto hidráulico de las calles Tucán, privada Tamaulipas, Fresno, incluye: modernización de redes básicas de alcantarillado, conducción y distribución, infraestructura pluvial para mitigación de inundaciones y obras complementarias, los Cajetes, Municipio de Zapopan, Jalisco.

Contenido del plano:
 Planta general, perfil y secciones.

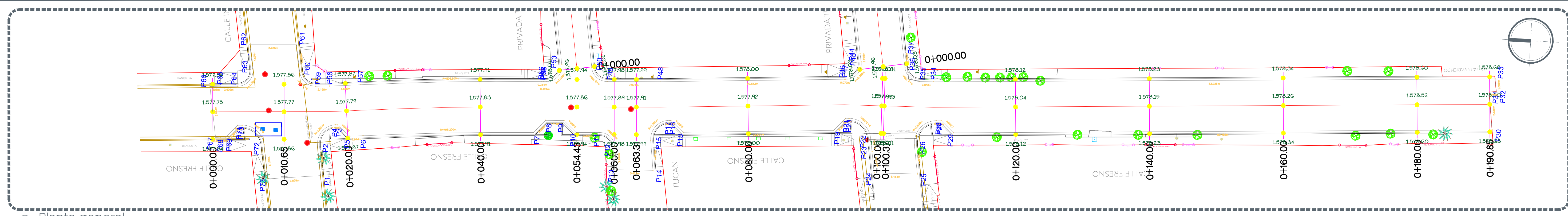
No. Contrato: DOPI-MUN-R33-IH-LP-040-2023
 Director de Obras Públicas e Infraestructura:

Ing. Ismael Jáuregui Castañeda
 Jefe de la Unidad de Estudios y Proyectos:

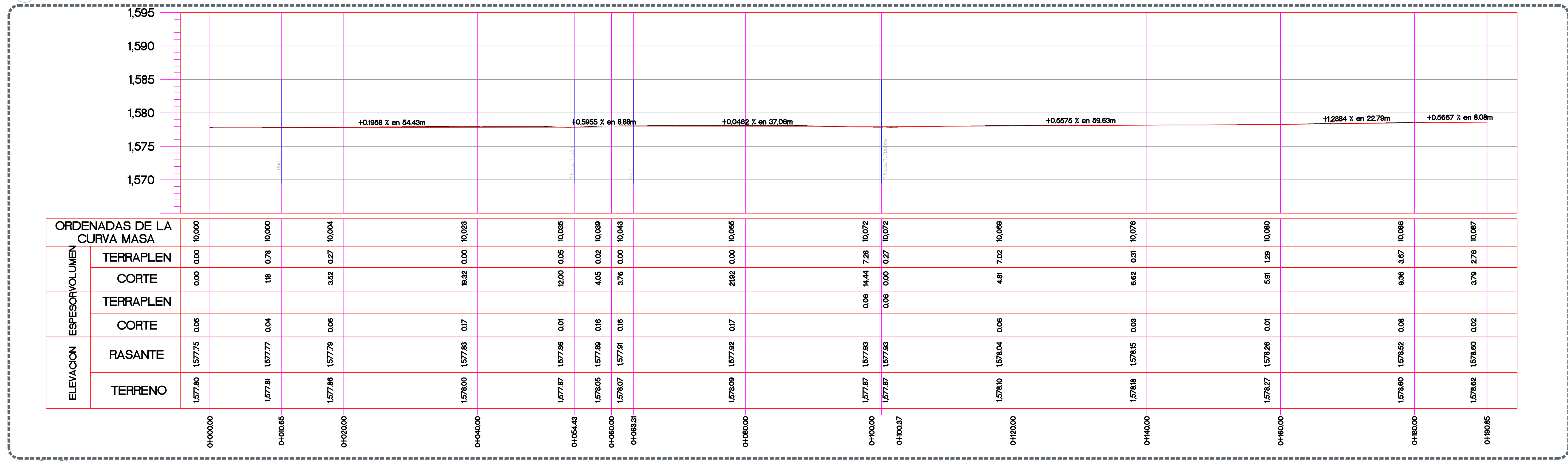
Arq. Edwin Aguilar Escatet
 Jefe de Área: Responsable del proyecto:

Ubicación:
 Col. Cajetes, Zapopan, Jalisco

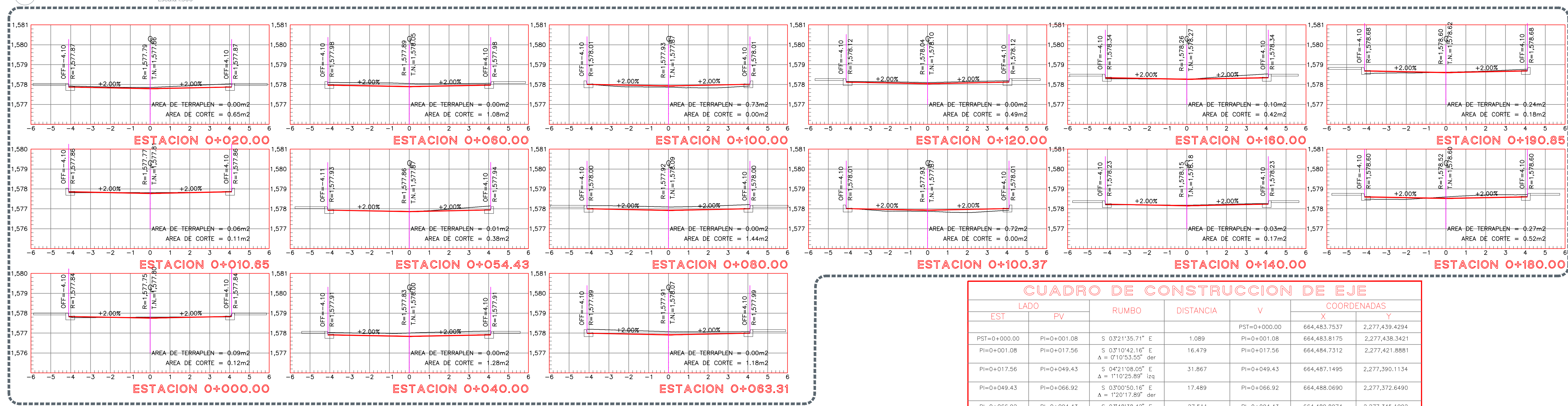
Fecha: marzo 2023
 Escala: Indicada
 Acotaciones: Metros
 Clave: GEO-01



Planta general
 Escala 1:300



Perfil
 Escala 1:300



Secciones
 Escala 1:100

CUADRO DE CONSTRUCCION DE EJE

EST	LADO	PV	RUMBO	DISTANCIA	V	COORDENADAS	
						X	Y
PST=0+000.00		PI=0+001.08	S 03°21'35.71" E	1.089	PST=0+000.00	664,483,7537	2,277,438,4294
PI=0+001.08		PI=0+017.56	S 03°10'42.16" E	16.479	PI=0+001.08	664,483,8175	2,277,438,3421
		PI=0+017.56	A = 0°10'53.55" der		PI=0+017.56	664,484,7312	2,277,421,8881
PI=0+017.56		PI=0+049.43	S 04°21'08.05" E	31.867	PI=0+049.43	664,487,1495	2,277,390,1134
		PI=0+049.43	A = 1°10'25.89" izq				
PI=0+049.43		PI=0+066.92	S 03°00'50.16" E	17.489	PI=0+066.92	664,488,0690	2,277,372,6490
		PI=0+066.92	A = 1°20'17.89" der				
PI=0+066.92		PI=0+094.43	S 03°48'38.42" E	27.511	PI=0+094.43	664,489,8974	2,277,345,1992
		PI=0+094.43	A = 0°47'48.27" izq				
PI=0+094.43		PI=0+107.68	S 01°26'02.95" E	13.243	PI=0+107.68	664,490,2288	2,277,331,9608
		PST=0+190.90	A = 2°22'35.47" der				
PI=0+107.68		PST=0+190.90	S 03°24'03.59" E	83.222	PST=0+190.90	664,495,1658	2,277,248,8853
			A = 1°58'0.63" izq				

LONGITUD = 190.904m