

- Cargas consideradas:
 Sobre carga muerta = 2,680 kg/m²
1. relleno compactado = 1.0 m (1,800 kg/m²).
 2. Base hidráulica = 0.20 m (440 kg/m²).
 3. Pavimento rígido = 0.20m (440 kg/m²).
 4. 4 Empuje activo de suelos más sísmo.
- Carga viva (MT 66.5) = 6.25 ton
- Parámetros de diseño:
5. Coeficiente sísmico, C = 0.36
 6. Factor de comportamiento sísmico, Q = 2
 7. Ángulo de fricción interna, $\phi = 32^\circ$
 8. Peso específico del suelo, $\gamma = 1.8 \text{ ton/m}^3$
 9. Capacidad de carga considerada, $q_u = 15.0 \text{ ton/m}^2$
 10. Profundidad de desplanteo, Df = 3.50 m

TABLA DE TRASLAPES

FC (kg/cm ²)	200	250 A 350	400 A 450	500 A 650
LONGITUD (cm)	75	70	50	50
# 3	100	90	70	70
# 4	120	110	80	80
# 5	145	135	105	90
# 6	240	235	175	150

USAR CONECTOR MECÁNICO

PAQUETES DE 3 VARILLAS = 1 x LONGITUD DE TRASLAPES
 VER NOTA 4 DE TRASLAPES Y CONEXIONES DE REFUERZO.

TABLA G GANCHOS Y DOBLECES DE REFUERZO

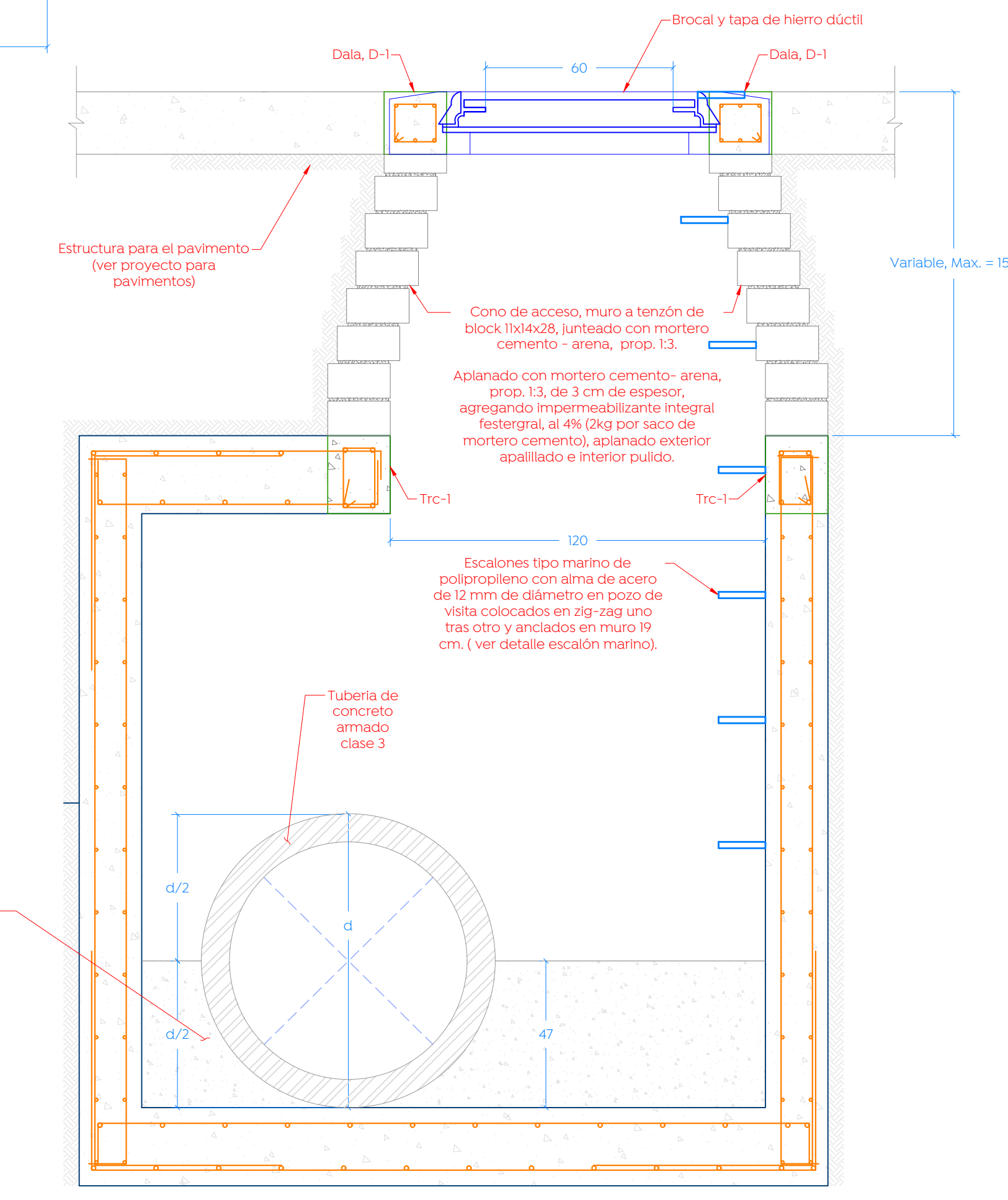
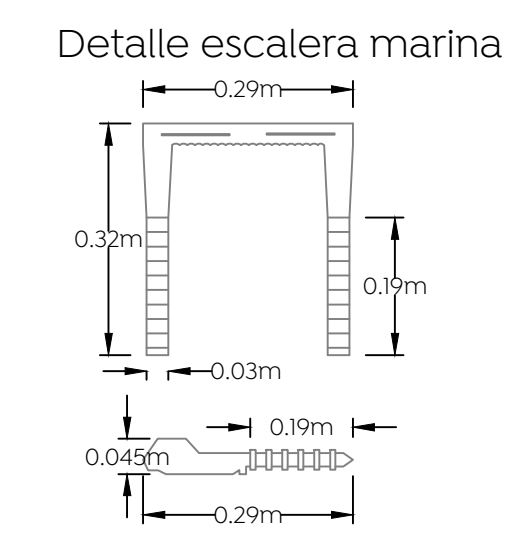
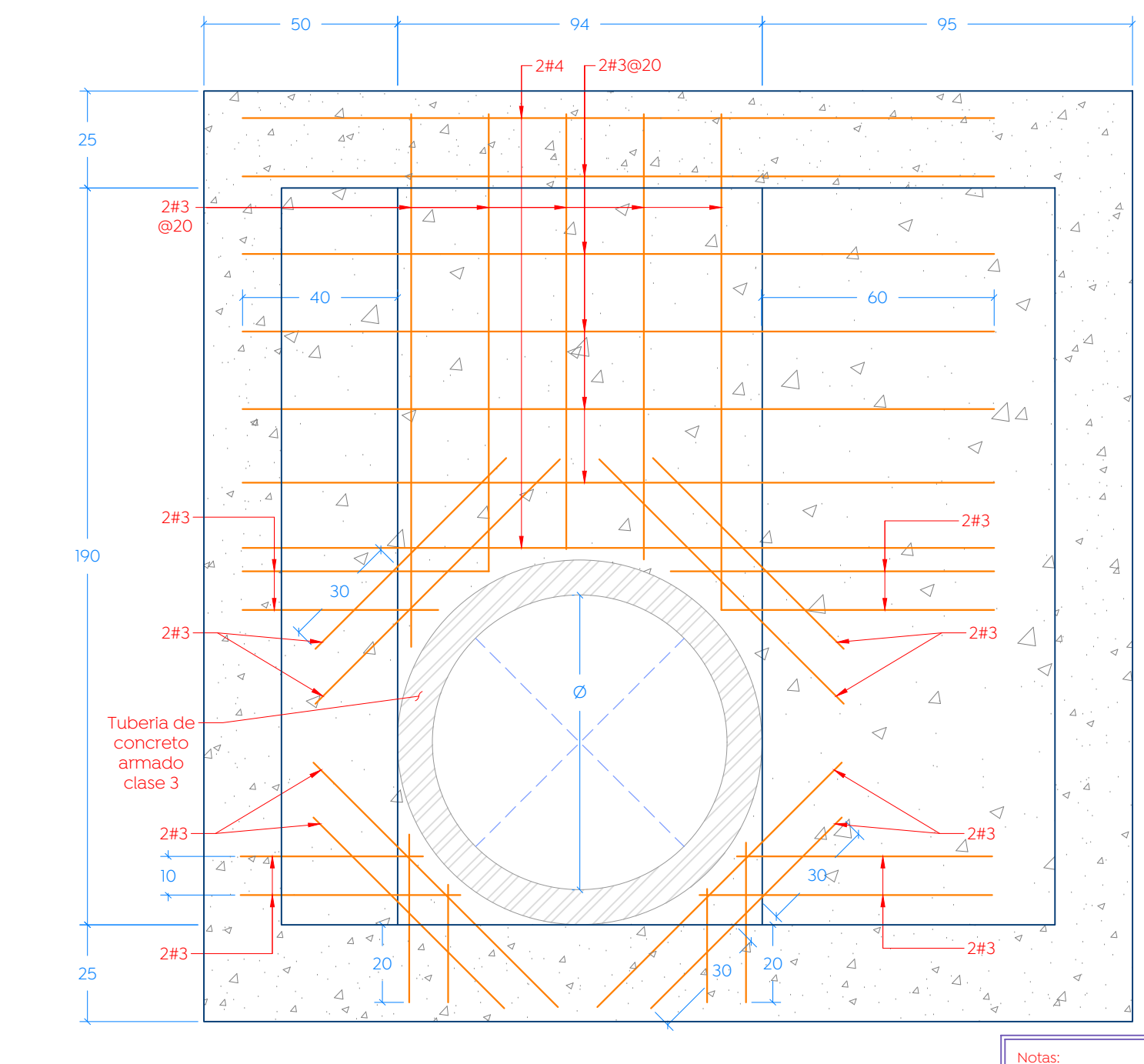
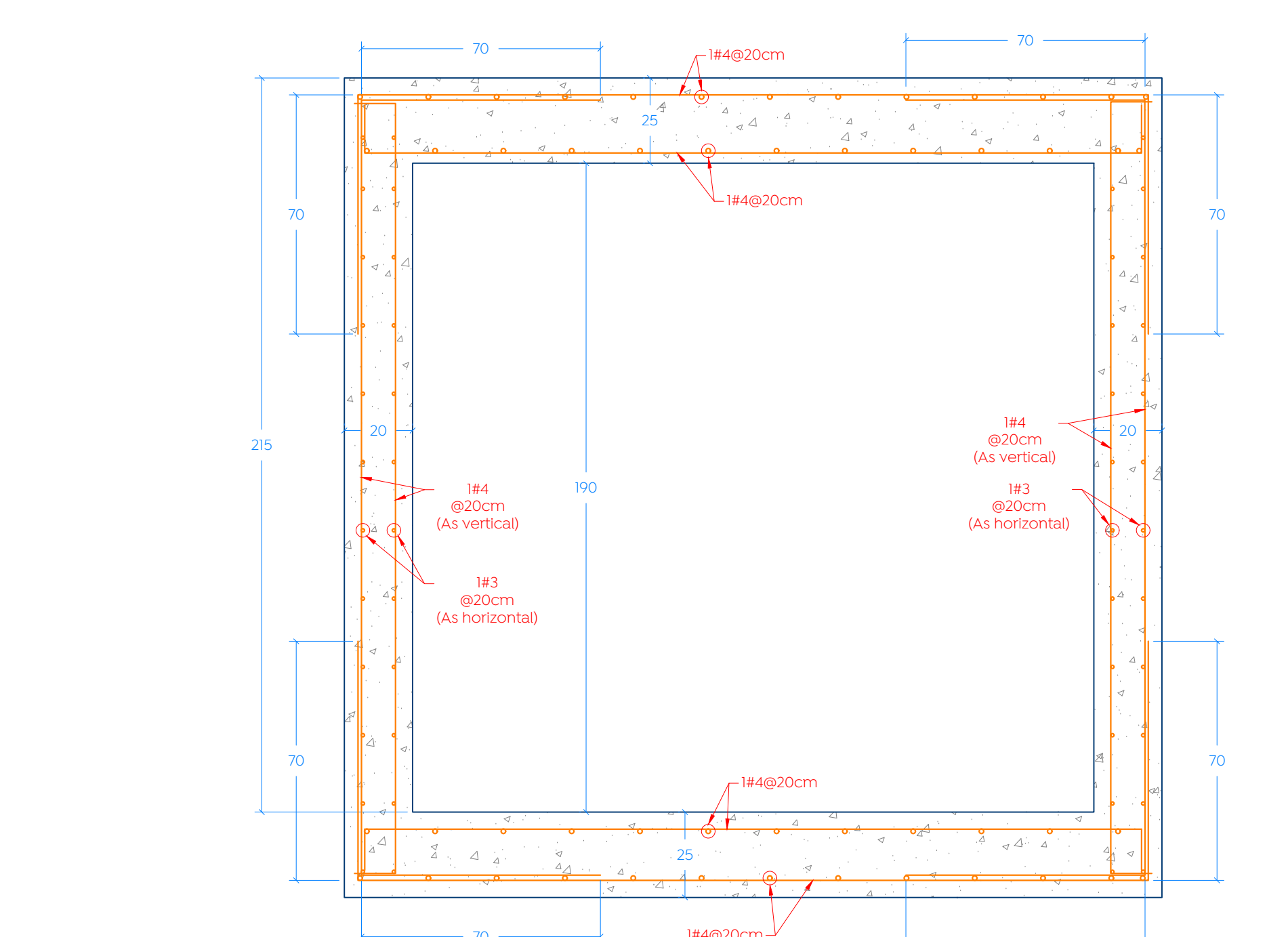
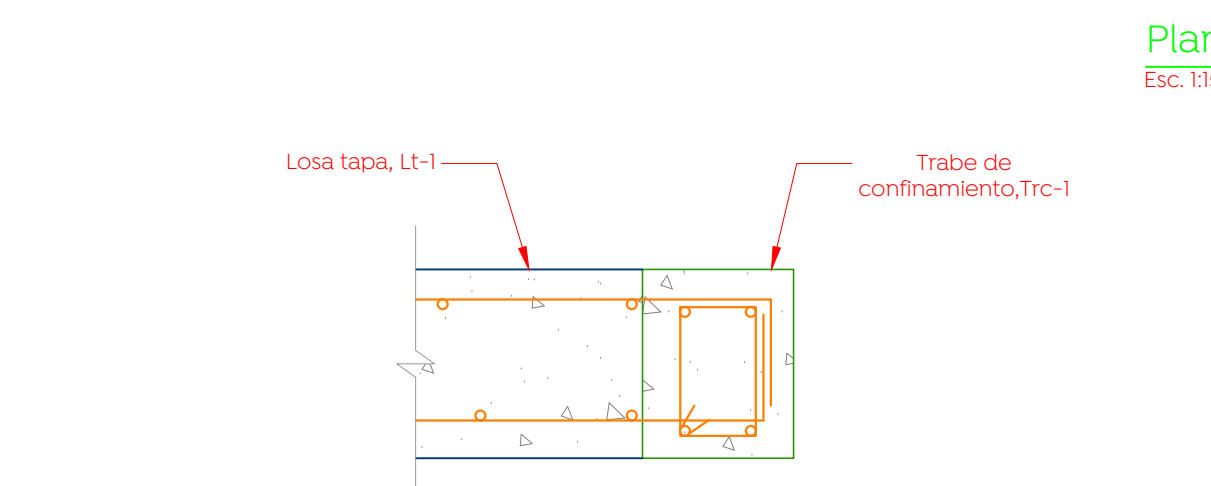
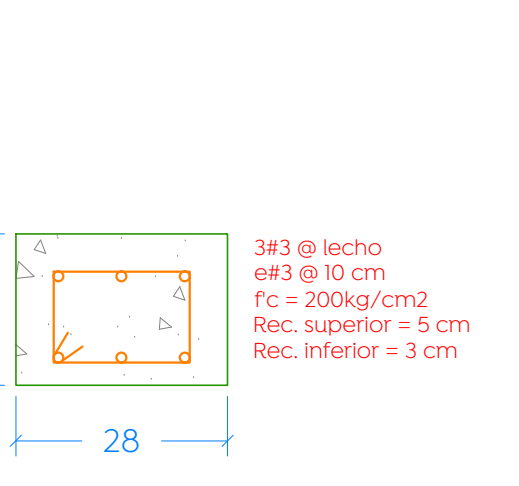
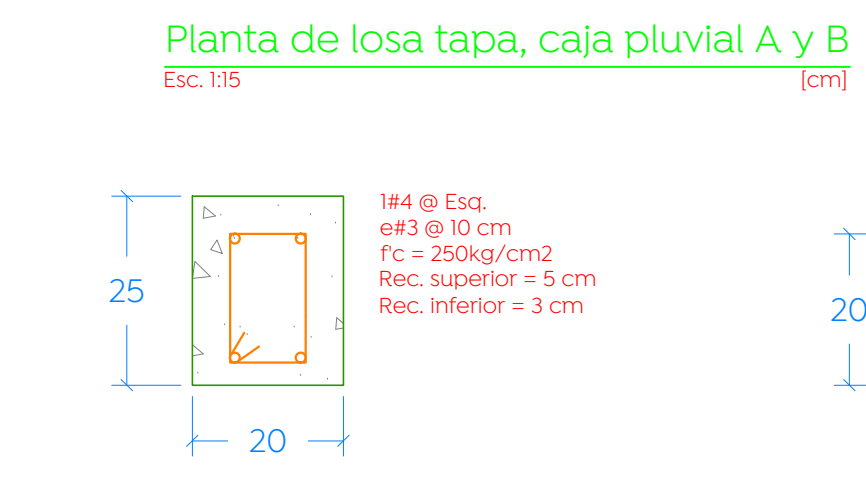
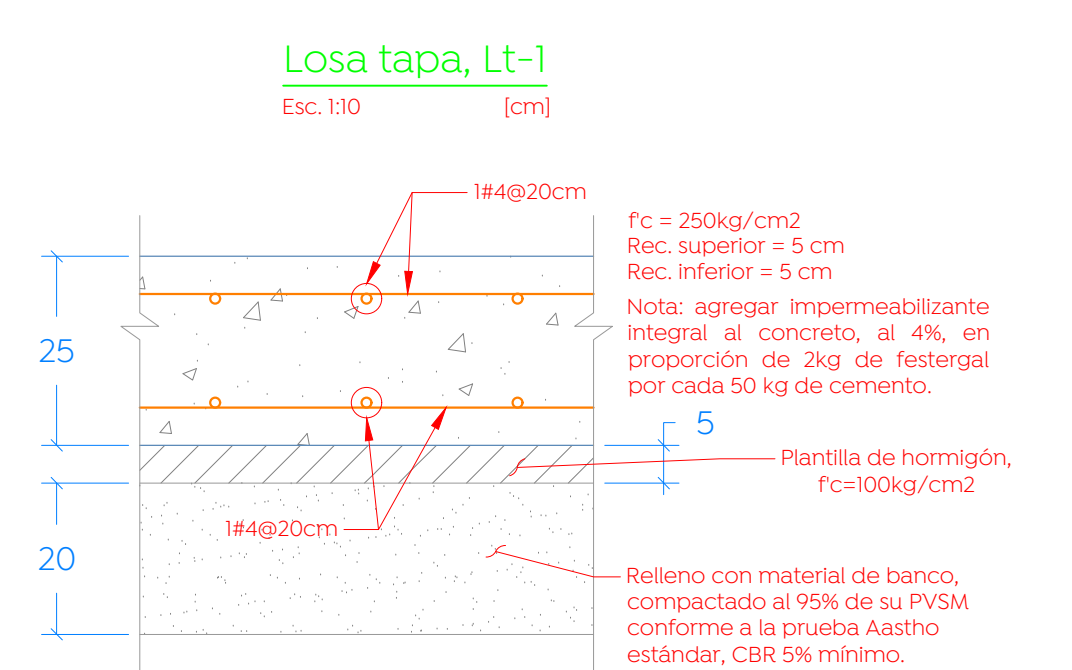
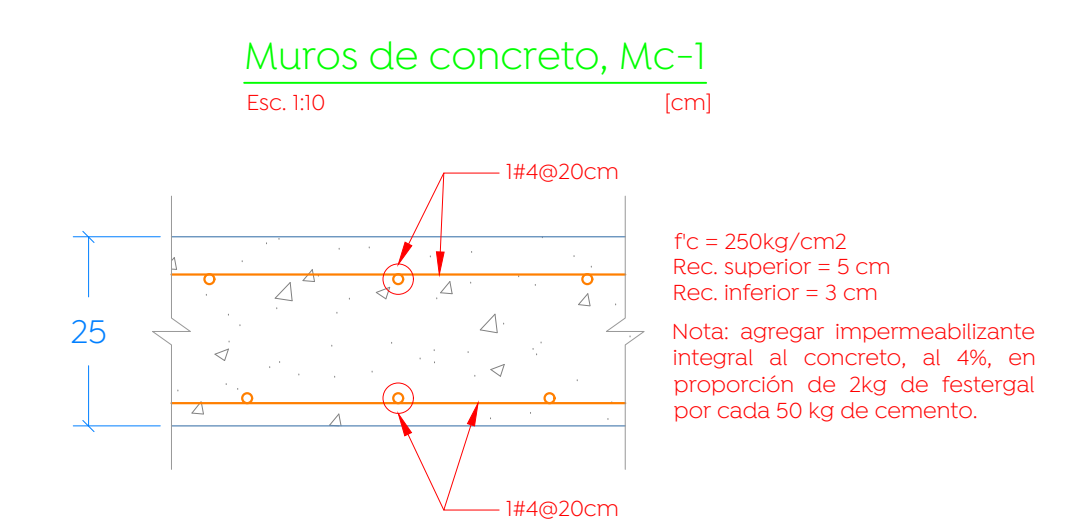
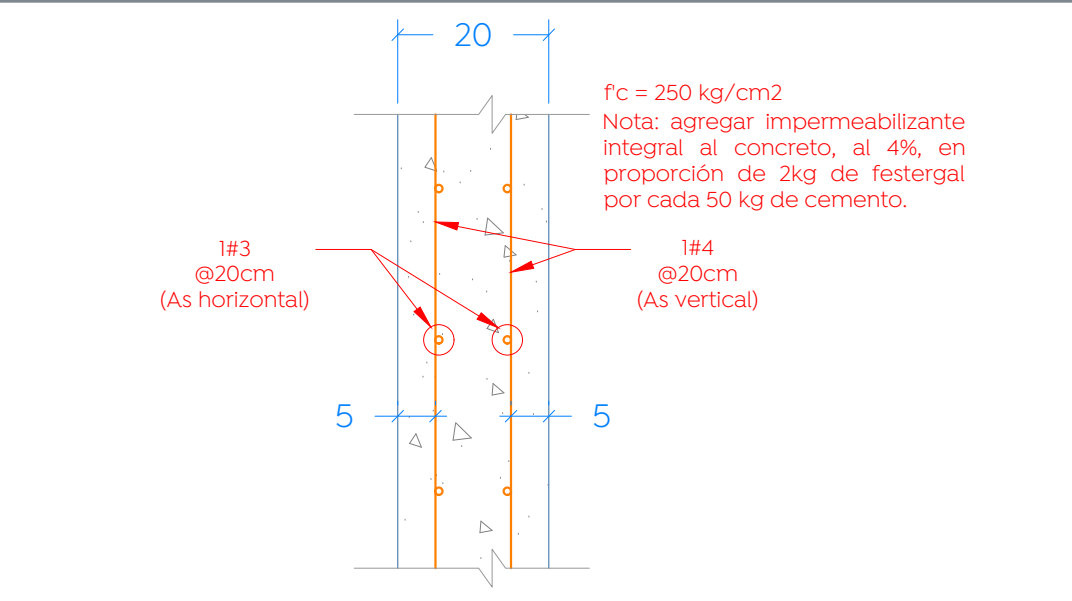
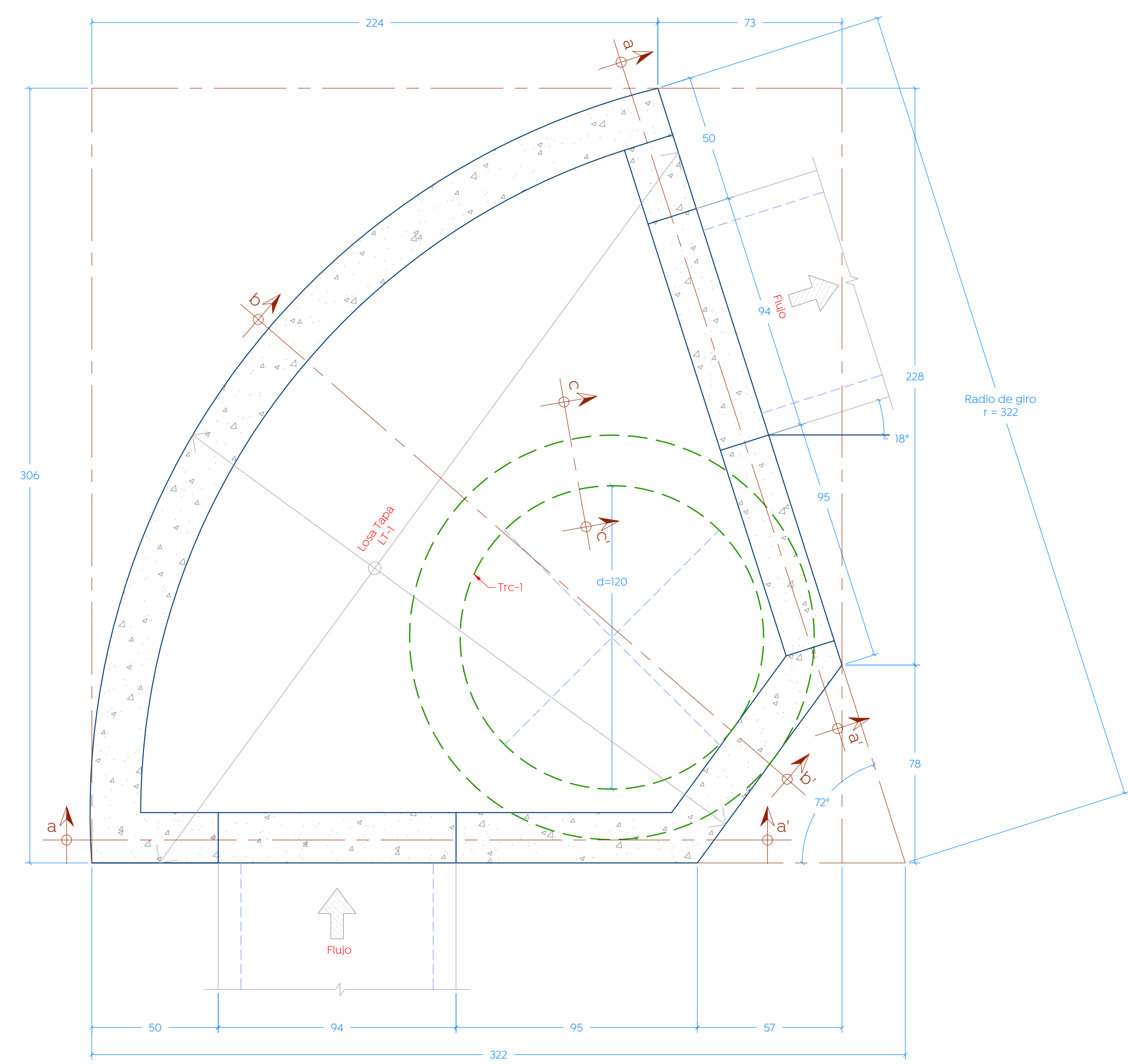
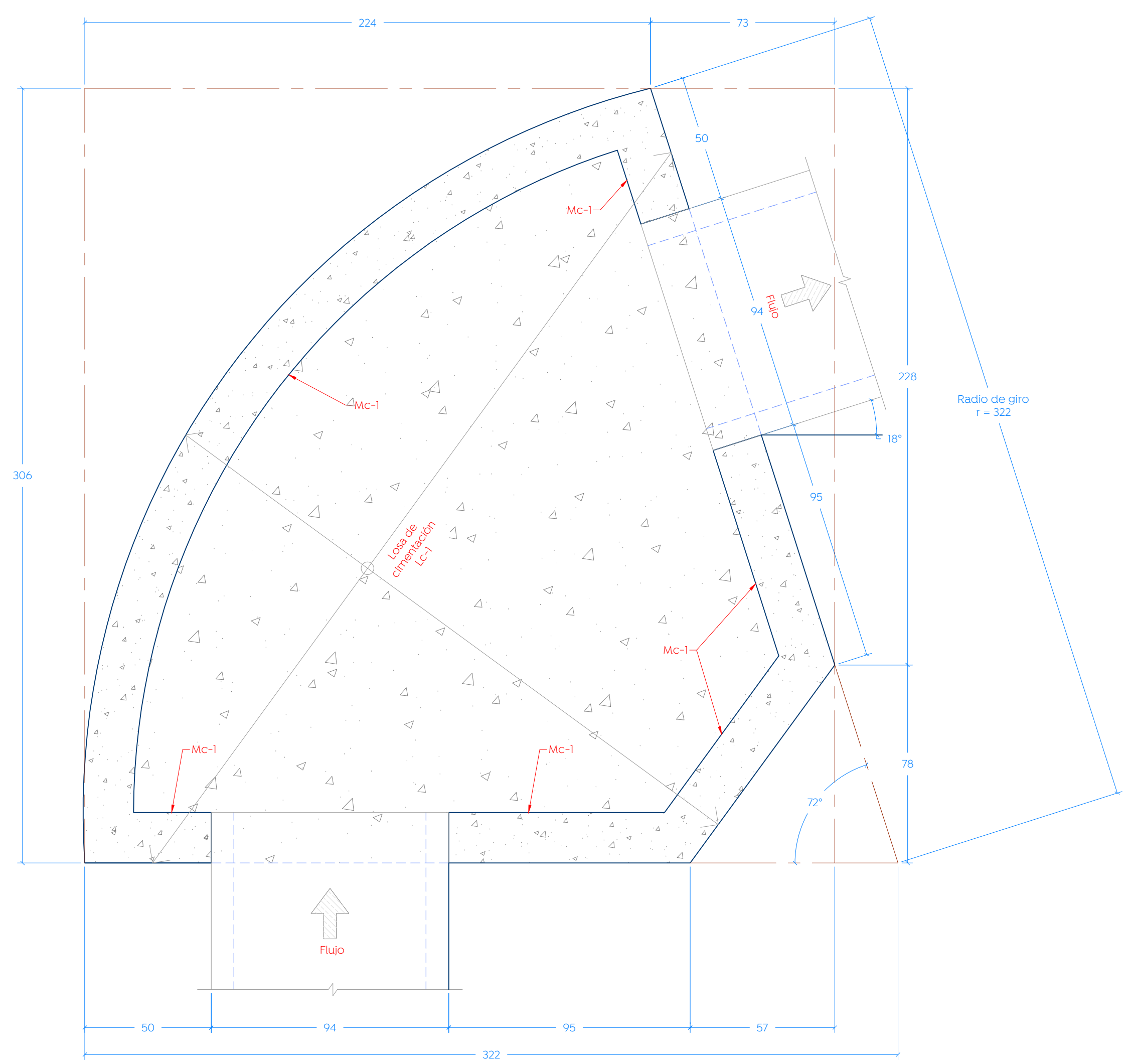
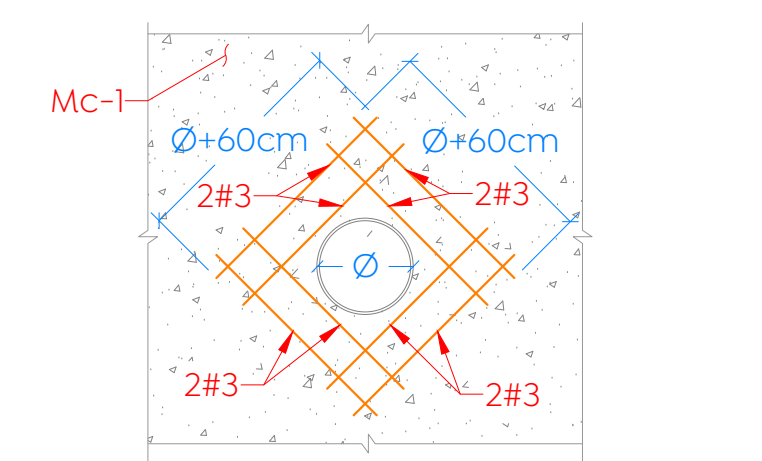
VARILLA	DIÁMETRO [cm]	GANCHO	90° o 180°			
			200	250 a 350	400 a 450	500 a 650
# 3	6	LONGITUD [cm]	30	30	15	15
		DE ANCLAJE [cm]	30	25	20	20
# 4	8	LONGITUD [cm]	40	40	20	20
		DE ANCLAJE [cm]	35	35	25	25
# 5	10	LONGITUD [cm]	50	50	30	30
		DE ANCLAJE [cm]	45	45	30	30
# 6	12	LONGITUD [cm]	60	60	40	35
		DE ANCLAJE [cm]	55	55	35	35
# 8	15	LONGITUD [cm]	70	65	50	45
		DE ANCLAJE [cm]	65	65	45	45
# 10	20	LONGITUD [cm]	80	75	60	55
		DE ANCLAJE [cm]	75	75	60	55

GANCHO A 90°

GANCHO A 180°

GANCHO DE ESTRIBOS

VARILLA	a [cm]	b [cm]	c [cm]
# 3	5	10	10
# 4	5	15	10
# 5	7	14	10



NOTAS:
 Todas las varillas de refuerzo se deben normalizar en, ancho estándar en sus extremos, cumpliendo con una longitud de 12 diámetros de varilla (10DB).
 Los armados indicados aquí son adicionales a los armados de los muros Mc-1.

Dirección de abastecimiento y operación para su revisión operativa

Ing. José Luis Montaño Ochoa Director de abastecimiento y operación	Ing. María Elena Parral Acosta Subdirectora de alcantarillado	Ing. Félix Franco García Jefe de sección de alcantarillado Sector Hidalgo
--	--	--

Nombre del proyecto:
 Construcción de parque lineal y obra integral en Av. Santa Cecilia, etapa 02, incluye conexión con calle Santa Laura y obras complementarias, colonias Santa Margarita la Sección, UAG, Real del Parque, Municipio de Zapopan, Jalisco.

Contenido del plano:
 Detalles tipo de cajas pluviales A y B, con deflexión.

No. Contrato:
 DOPI-MUN-PP-EP-LP-044-2023

Director de Obras Públicas e Infraestructura:
 Ing. Ismael Jáuregui Castañeda

Jefe de la Unidad de Estudios y Proyectos:
 Ing. Adhadi Yigael Gurrola Soto

Arq. Edwin Aguilar Escatel

Jefe de área:
 Ing. Adhadi Yigael Gurrola Soto

Responsable del proyecto:
 Ing. Salvador Hernández Pacheco

Ubicación:
 Calle santa cecilia entre avenida santa esther y calle san rafael, colonia santa margarita, Zapopan, Jalisco

Fecha:
 Febrero 2023

Escala:
 Indicada

Clave:
 EST-01