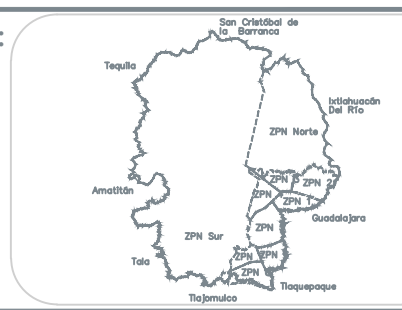


Macrolocalización:



Microlocalización:



Nomenclatura:

NCM = Nivel de corona de muro.
 NAC = Nivel de arrastre de canal.
 NDZ = Nivel de desplante de zapata.
 ND = Nivel de dentellón.
 NE = Nivel de excavación.

Parámetros de diseño:

Resistencia a compresión del concreto, $f_c = 250 \text{ kg/cm}^2$.
 Recubrimiento libre, indicado.
 Ángulo de fricción interna, $\phi = 28^\circ$.
 Peso específico del material, $\gamma = 1.5 \text{ ton/m}^3$.
 Capacidad de carga, $q_a = 30 \text{ ton/m}^2$.
 Coeficiente sísmico, $C = 0.36$.
 Factor de ductilidad, $Q = 2$.

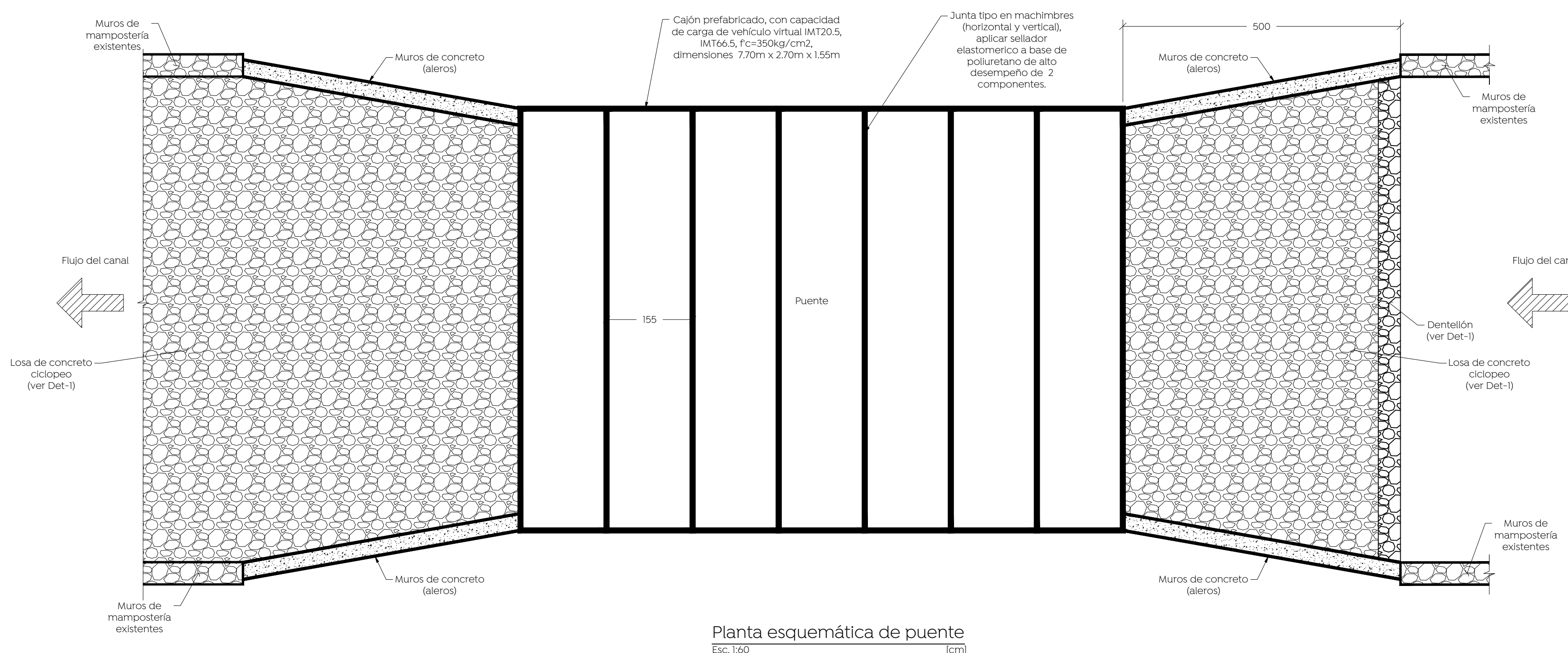
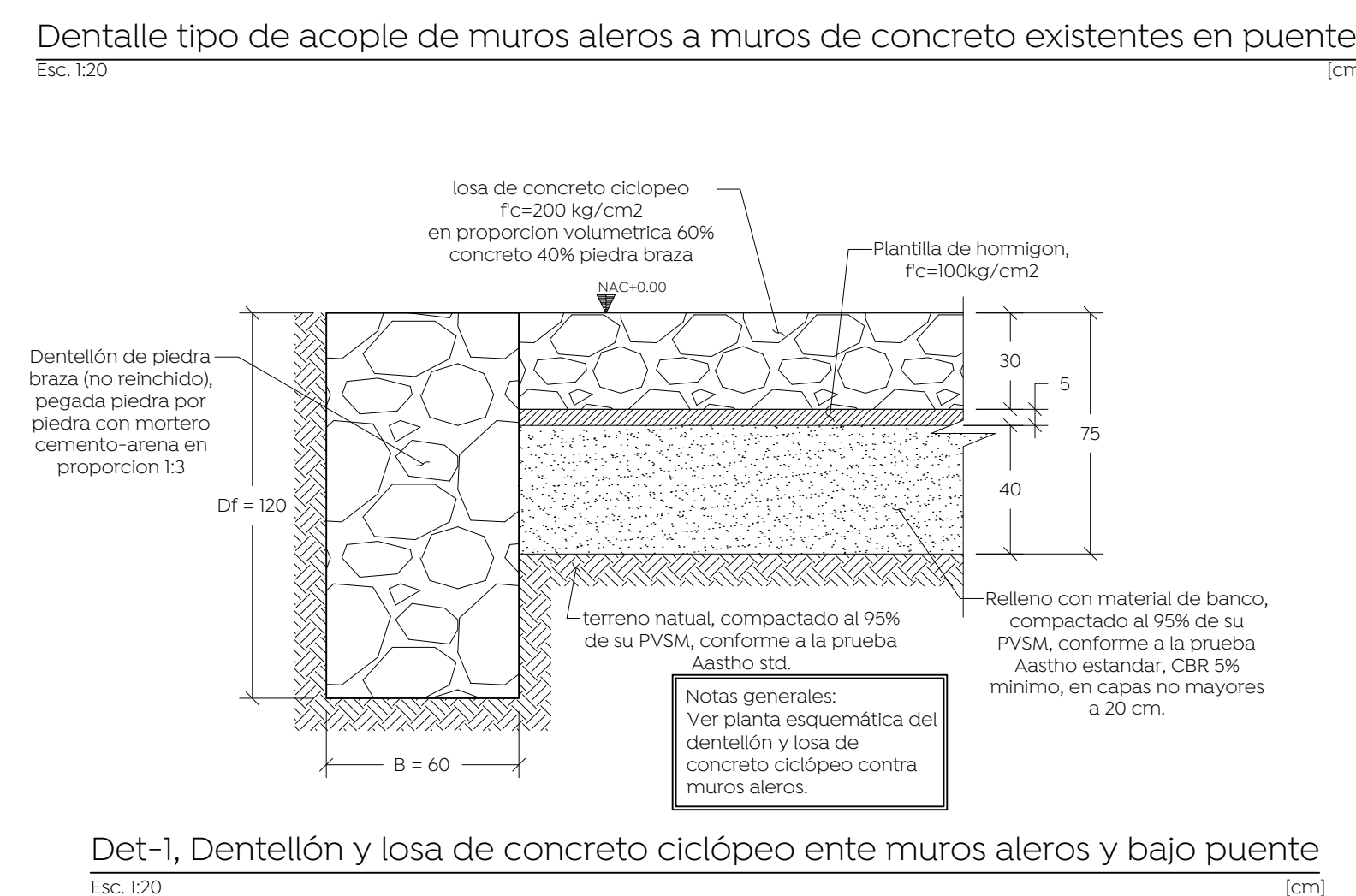
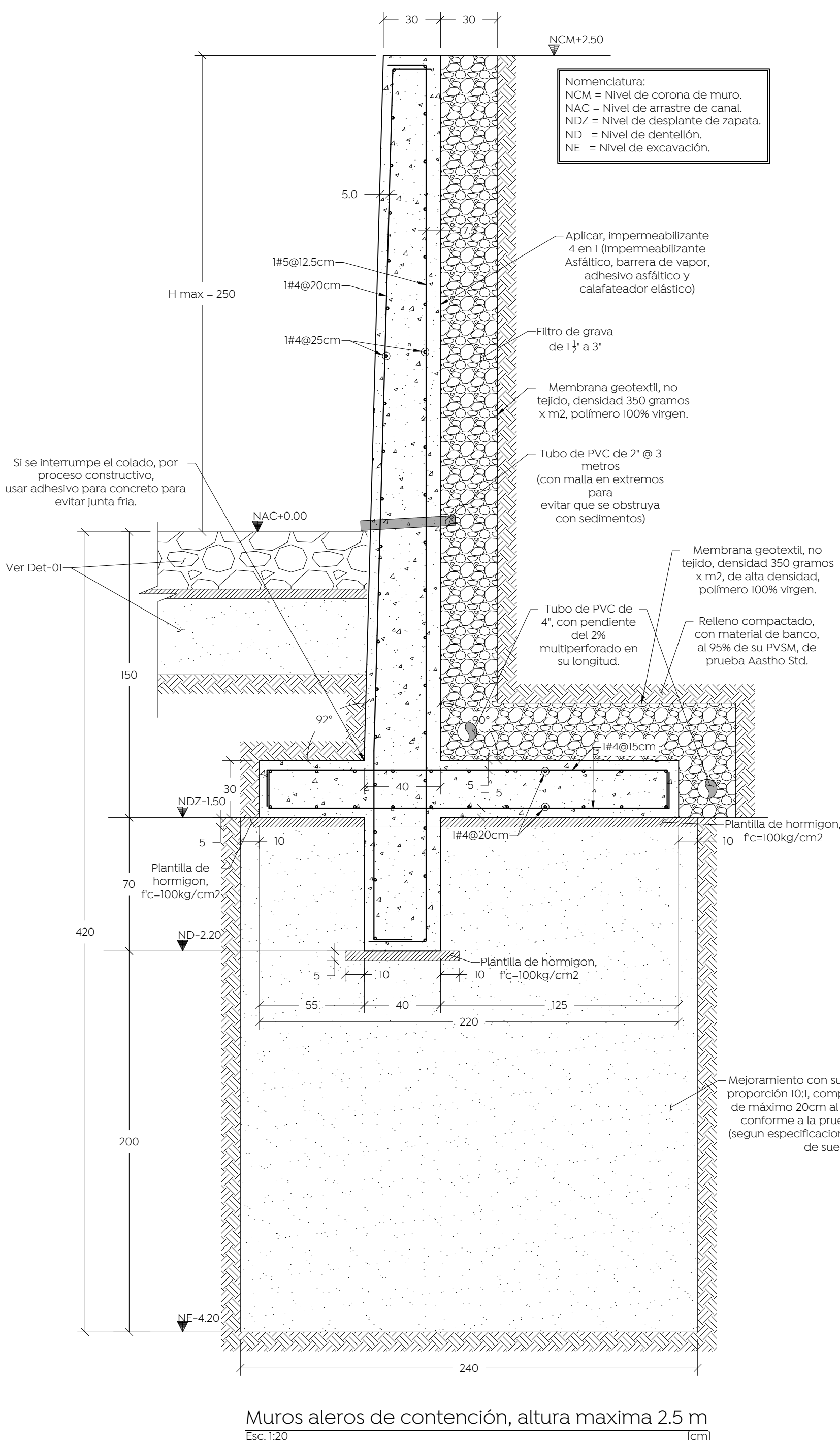
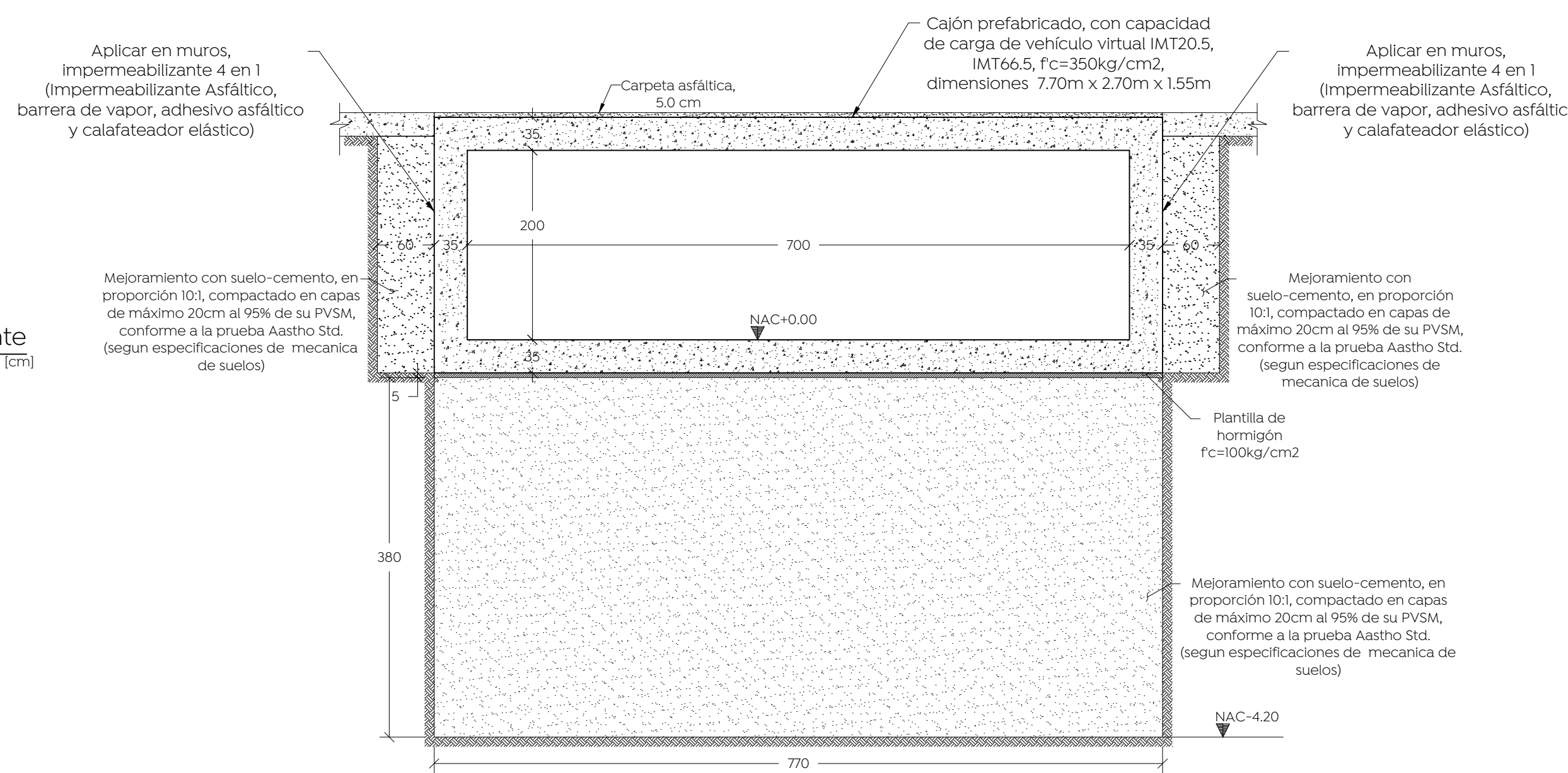
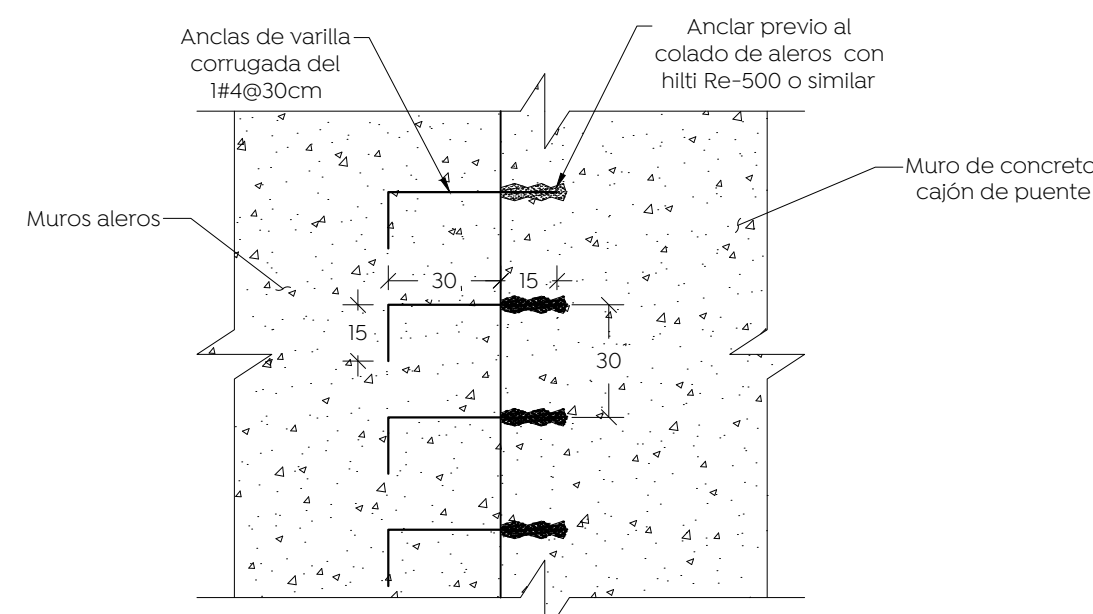
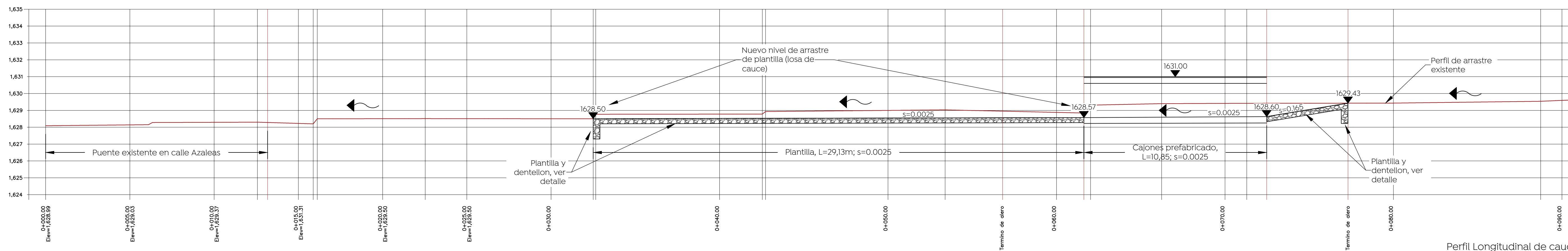


TABLA C		GANCHOS Y DOBLES DE REFUERZO				
VARILLA	DIÁMETRO (cm)	GANCHO	90° o 180°			
			200	250 a 350	400 a 450	500 a 650
# 3	6	LONGITUD	20	20	15	15
# 4	8	DE	30	25	20	20
# 5	10	ANCLAJE (cm)	35	30	25	25
# 6	12		45	40	30	30
# 8	16		60	50	40	35
# 10	20		70	65	50	45
# 12	25		85	75	60	55

GANCHO A 90°		GANCHO A 180°	
DIÁMETRO DOBLEZ	SECCIÓN CRÍTICA	DIÁMETRO DOBLEZ	SECCIÓN CRÍTICA
12 DIAM. VARILLA	4 DIAM.	12 DIAM. VARILLA	4 DIAM.

GANCHO DE ESTRIBOS	
VARILLA	GANCHO
# 3	4
# 4	5
# 5	7

Nombre del proyecto:
 Modernización a la Red de Vía Urbana Santa Ana Tepetitlán, frente 01: pavimentación con concreto hidráulico de la calle Jacarandas, incluye alcantarillado sanitario, agua potable, infraestructura pluvial, paso vehicular, banquetas, cruces peatonales, accesibilidad universal, señalética horizontal - vertical y obras complementarias, Santa Ana Tepetitlán, Municipio de Zapopan, Jalisco

Contenido del plano:
 Muros de aleros de contención y detalles constructivos.

No. Contrato:
 DOPI-MUN-PP-EP-LP-045-2023

Director de Obras Públicas e Infraestructura:

Ing. Ismael Jáuregui Castañeda

Jefe de la Unidad de Estudios y Proyectos:

Arq. Edwin Aguilar Escatrel

Jefe de área:

Ing. Adhad Yigeal Gurrola Soto

Responsable del proyecto:
 Ing. Salvador Hernández Pacheco

Ubicación:
 Calle Jacarandas, Santa Ana Tepetitlán, Zapopan, Jalisco

Norte:

Fecha: Marzo 2023

Escala: Indicada

Acreditaciones: cm

Clave: ES-02