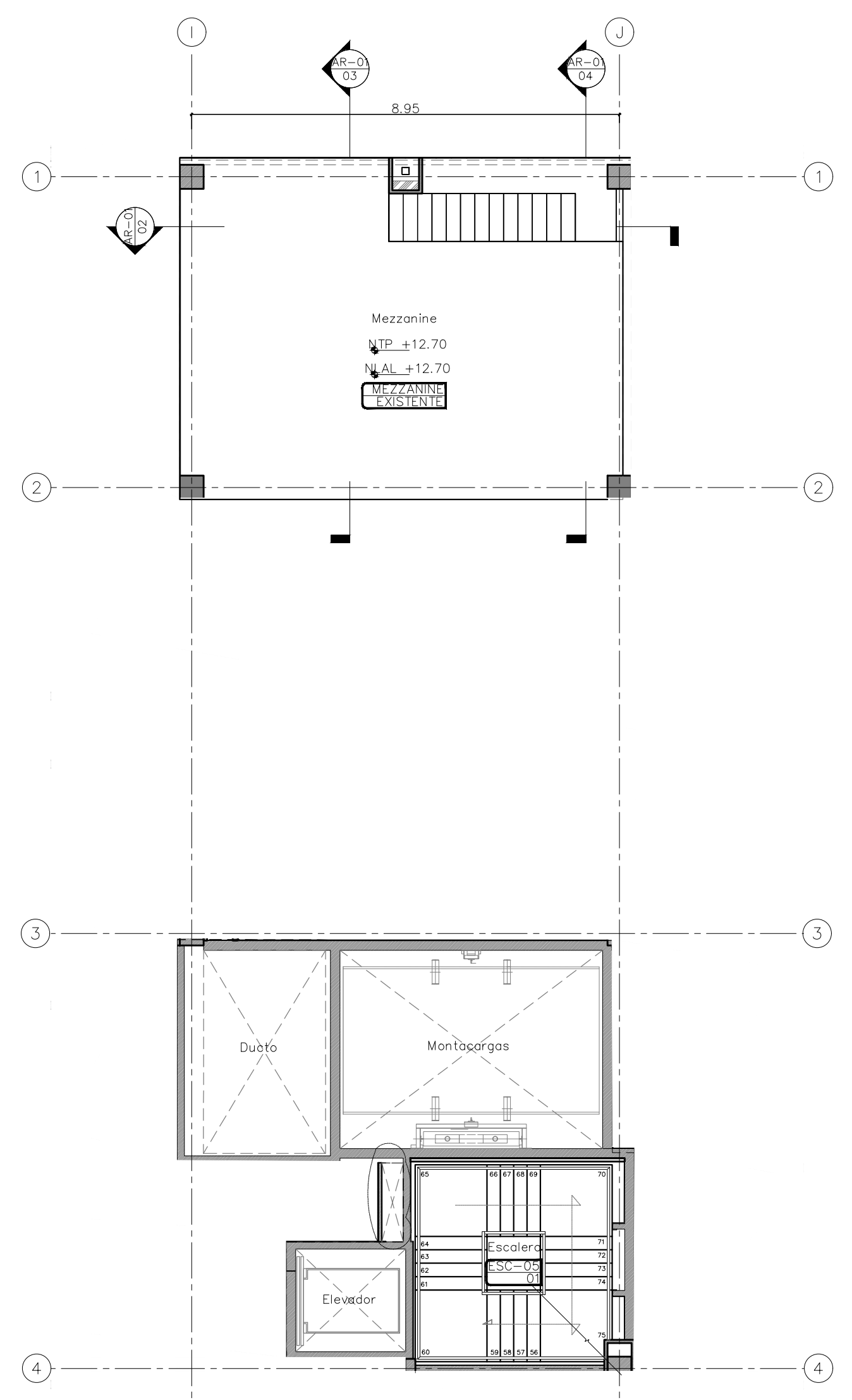
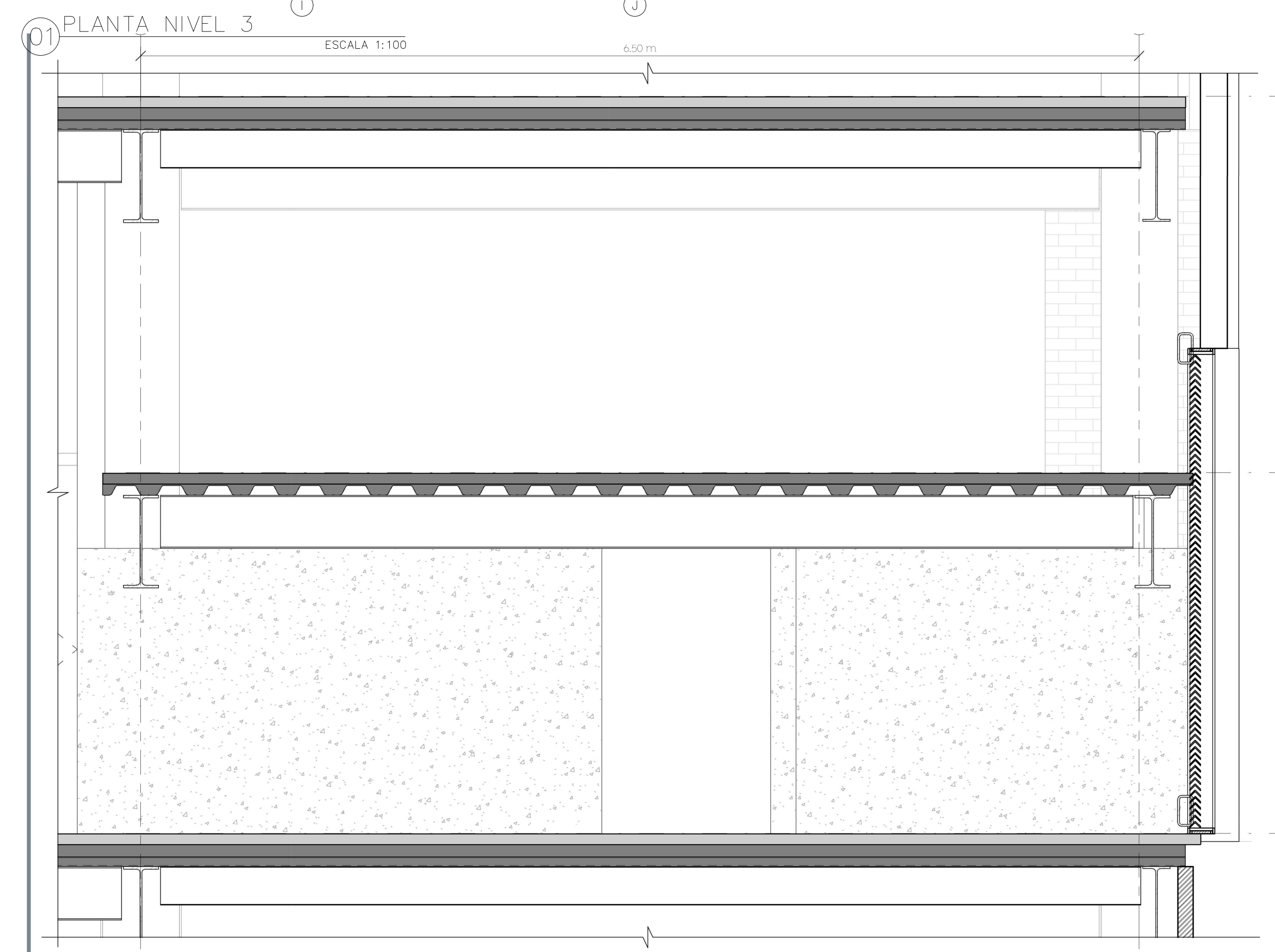
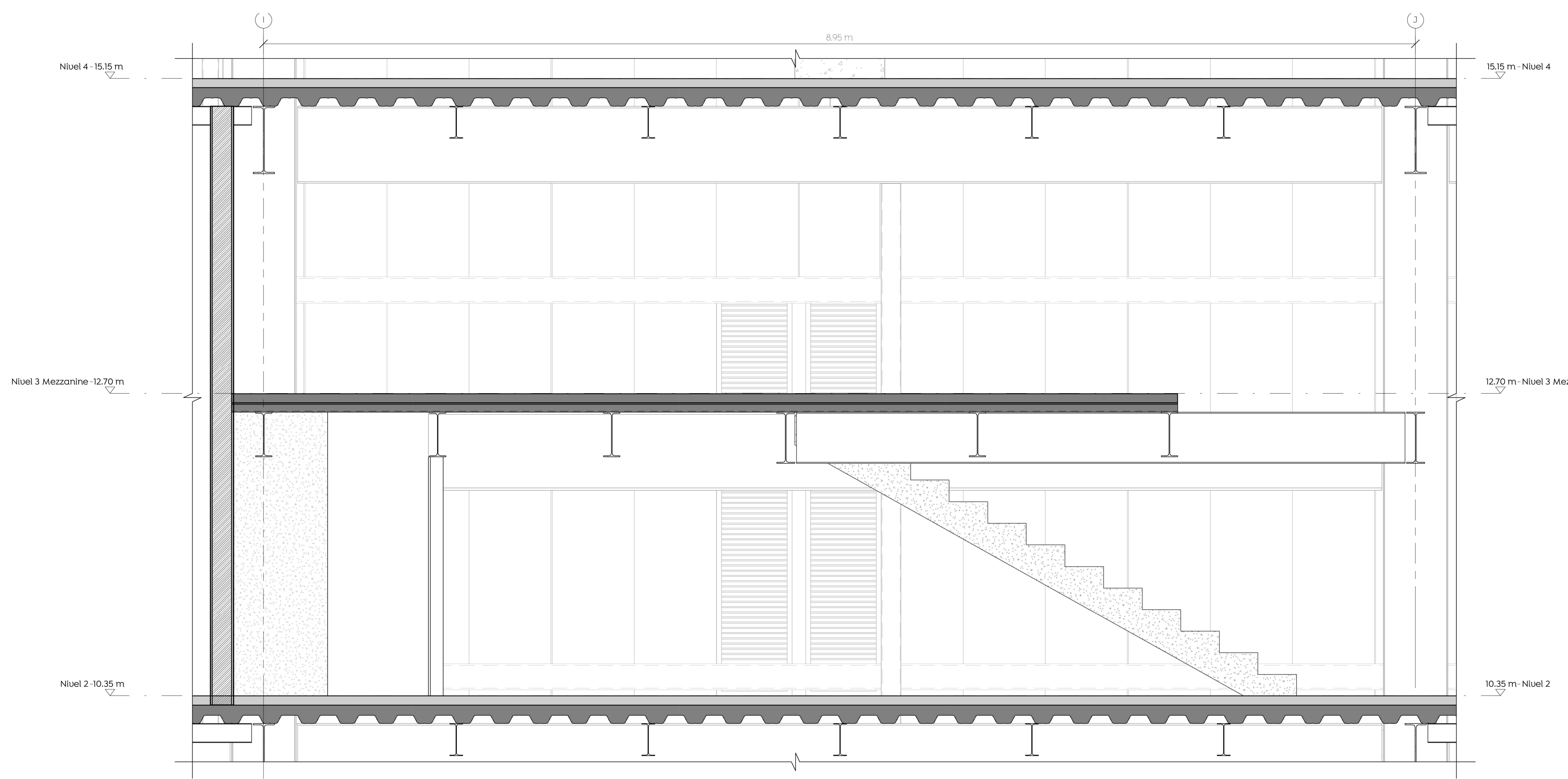


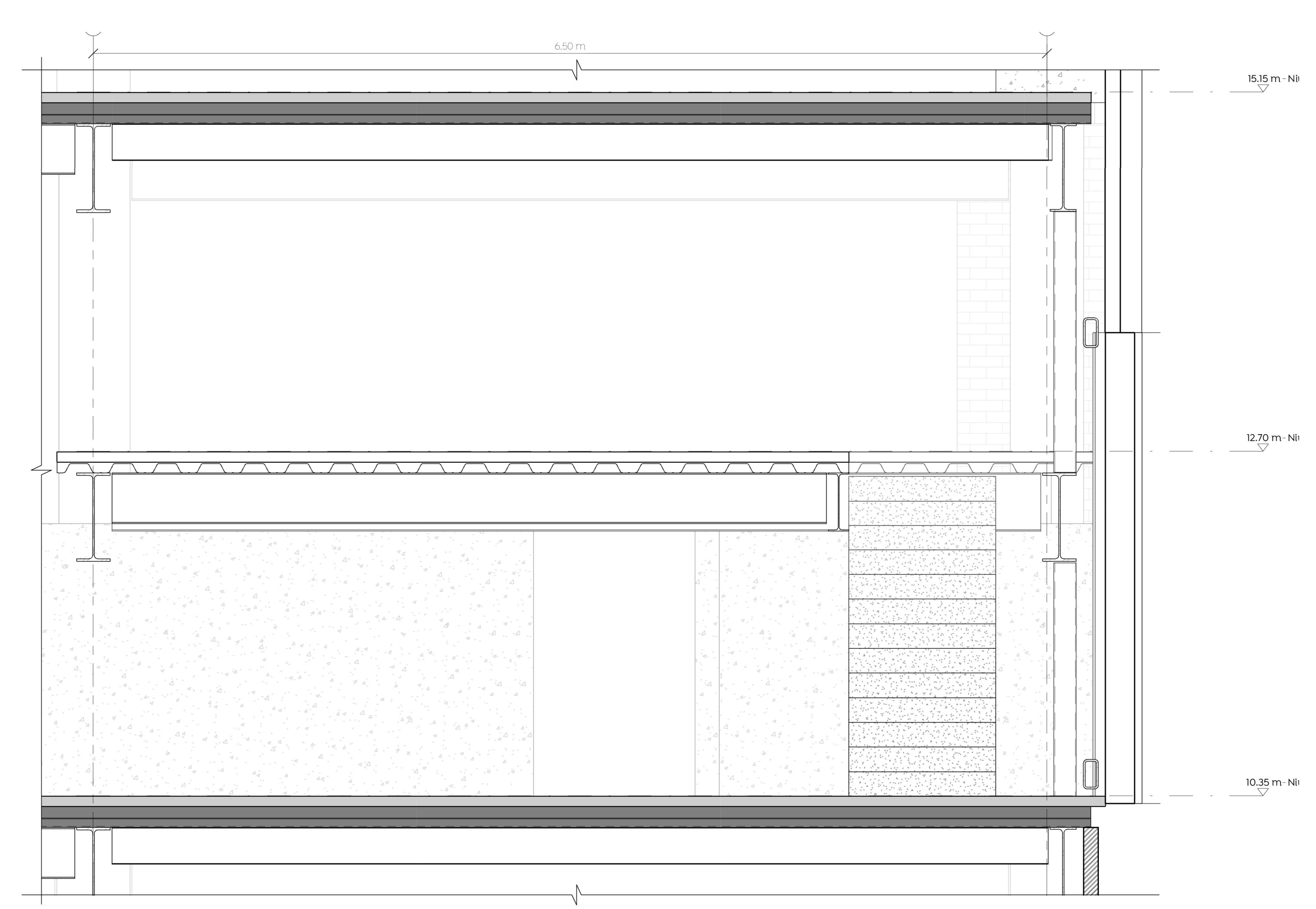
- Especificaciones:**
- ±0.00 Nivel
 - NPT Nivel Piso Terminado
 - NLAL Nivel lecho alto de losa
 - p. 2% Porcentaje de pendiente
 - Sección
 - NLBE Nivel Lecho Bajo de Estructura
 - NLBP Nivel Lecho Bajo de Plafón
 - AB-11 Número de serie /plano
 - 11 Número de dibujo



01 PLANTA NIVEL 3 MEZZANINE - SECCIÓN A-A'
 02 PLANTA NIVEL 3 MEZZANINE
 ESCALA 1:25



03 PLANTA NIVEL 3 MEZZANINE
 ESCALA 1:25



04 PLANTA NIVEL 3 MEZZANINE
 ESCALA 1:25

Nota: Para mayor detalle revisar plano de albañilería.

Nombre del proyecto:
 Adecuación museográfica - técnica - arquitectónica y obras complementarias del Museo de Arte de Zapopan (MAZ+), etapa 01, ubicado en la confluencia de la Av. Hidalgo, Av. de las Américas, prolongación 20 de Noviembre, Municipio de Zapopan, Jalisco
 Contenido del plano:

Planta arquitectónica nivel 3 mezzanine

No. Contrato: DOPI-MUN-RM-IM-LP-090-2023

Director de Obras Públicas e Infraestructura:

Ing. Ismael Jáuregui Castañeda

Jefe de la Unidad de Estudios y Proyectos:

Arq. Edwin Aguiar Escatel

Jefe de área: Arq. Alejandro Tapia Olarra

Responsable del proyecto: Arq. Guillermo Pacheco González

Ubicación: Av. Hidalgo 352, Col. Centro, Zapopan, Jalisco

Fecha: Junio 2023

Escala: Indicada

Acotaciones: Metros

Clave: AR 01

Revisión: 00