

Macrolocalización: Microlocalización:

Especificaciones:
 CARGA VIVA: AZOTEA = 100 KG/M², ENTREPISO = 200 KG/M²
 CAPACIDAD DE CARGA: TON/M²: 10, PROFUNDIDAD DE DESPLANTE: M: (D)=

NORMAS: COEFICIENTE SÍSMICO (C) = 0.36, FACTOR DE DUCTILIDAD (Q) = 2.00, FACTOR DE IMPORTANCIA: (I) = 1.0
 EL CONSTRUCTOR DEBERÁ SUJETARSE A LAS NORMAS Y ESPECIFICACIONES DEL REGLAMENTO DE LAS CONSTRUCCIONES DE CONCRETO REFORZADO ACI 318-19
 EL CONCRETO CUMPLIRÁ LAS CARACTERÍSTICAS Y ESPECIFICACIONES (NMX-C-403-ONNCC)
 EL TAMAÑO MÁXIMO NOMINAL DEL AGREGADO GRUESO NO SERÁ SUPERIOR AL:
 a) 1/5 DE LA SEPARACIÓN MENOR ENTRE LOS LADOS DE LA CIMBRA, NI DE:
 b) 1/3 DEL PERALTE DE LA LOSA
 c) 3/4 DEL ESPACIAMIENTO MÍNIMO LIBRE ENTRE LAS VARILLAS O ALAMBRES INDIVIDUALES DE REFUERZO O PAQUETES
 EL CONCRETO QUE SEA EXPUESTO A SALES DESCONGELANTES, AGUA SALOBRE, AGUA DE MAR, O SALPICADURAS DE ESTAS FUENTES DEBERÁ CUMPLIR CON LA RELACIÓN AGUA/CEMENTO=0.40 SIN AIRE INCLUIDO.
 EN CASO DE DISCREPANCIA ENTRE LAS DIMENSIONES A ESCALA EN LOS PLANOS Y LOS NÚMEROS DE LAS ACOTACIONES, REGIRÁN LOS NÚMEROS.

CONJUNTO DE TRASLAPES PARA VARILLA INDIVIDUAL (CM)		
# VARILLA	LECHO SUPERIOR	LECHO INFERIOR
#3	65	65
#4	90	90
#5	110	110
#6	130	130
#8	220	220

LAS LONGITUDES DE TRASLAPES DEBERÁN MULTIPLICARSE POR 1.20 EN PAQUETES DE 3 VARILLAS, Y POR 1.33 EN PAQUETES DE 4 VARILLAS. NO SE TRASLAPARÁ MÁS DEL 50% DE LAS VARILLAS DE CADA LECHO DENTRO DE UNA ZONA IGUAL A UNA LONGITUD DE TRASLAPES SECCIÓN 25.5.2.1 ACI 318-19

GANCHO ESTANDAR PARA REFUERZO PRINCIPAL	
# VARILLA	DIÁMETRO MÍNIMO DE DOBLEZ
#3 AL #6	6 DIÁMETROS
#9 AL #11	8 DIÁMETROS
GANCHO ESTANDAR PARA ESTRIBOS	
# VARILLA	DIÁMETRO MÍNIMO DE DOBLEZ
#2 AL #5	4 DIÁMETROS
DE MÁS	VER TABLA ANTERIOR

RECUBRIMIENTOS MÍNIMOS PARA ACERO DE REFUERZO
 EN DALAS Y CASTILLOS: 2.0 cm
 EN TRABES Y COLUMNAS DE MARCOS: 4.0 cm
 EN TRABES SECUNDARIAS, NERVAJURAS, LOSAS Y MUROS: 2.0 cm
 EN ELEMENTOS EN CONTACTO CON EL TERRENO: 7.5 cm
 EN ELEMENTOS EN CONTACTO CON AGUA O INTemperIE: 5.0 cm

NOTA:
 ESTE PLANO Y SU CONTENIDO ES PARA CONSULTA E INFORMACIÓN EXCLUSIVAMENTE ESTRUCTURAL; LAS COTAS, NIVELES, PAÑOS DE COLADOS Y DEMÁS INFORMACIÓN RELATIVA A TRAZOS, DEBERÁN CONSULTARSE LOS PLANOS ARQUITECTÓNICOS CORRESPONDIENTES. EN CASO DE EXISTIR ALGUNA DISCREPANCIA CON ESTE, FAVOR DE CONSULTAR AL DESPACHO ESTRUCTURAL.

Nombre del proyecto: Conexión peatonal y vehicular al Centro Metropolitano del Adulto Mayor (CEMAAM) en calle cerrada Santa Laura, incluye: pavimentación y mejoramiento al entorno urbano, modernización de redes básicas de alcantarillado, conducción y distribución, infraestructura urbana y obras complementarias, Municipio de Zapopan, Jalisco
 Contenido del plano:

Motivo de acceso 1 y 2 (Cubiertas y detalles)
 No. Contrato:

DOPI-MUN-CUSMAX-PAV-LP-091-2023

Director de Obras Públicas e Infraestructura:

Ing. Ismael Jáuregui Castañeda

Jefe de la Unidad de Estudios y Proyectos:

Arq. Edwin Aguiar Escatrel

Jefe de área:

Responsable del proyecto:

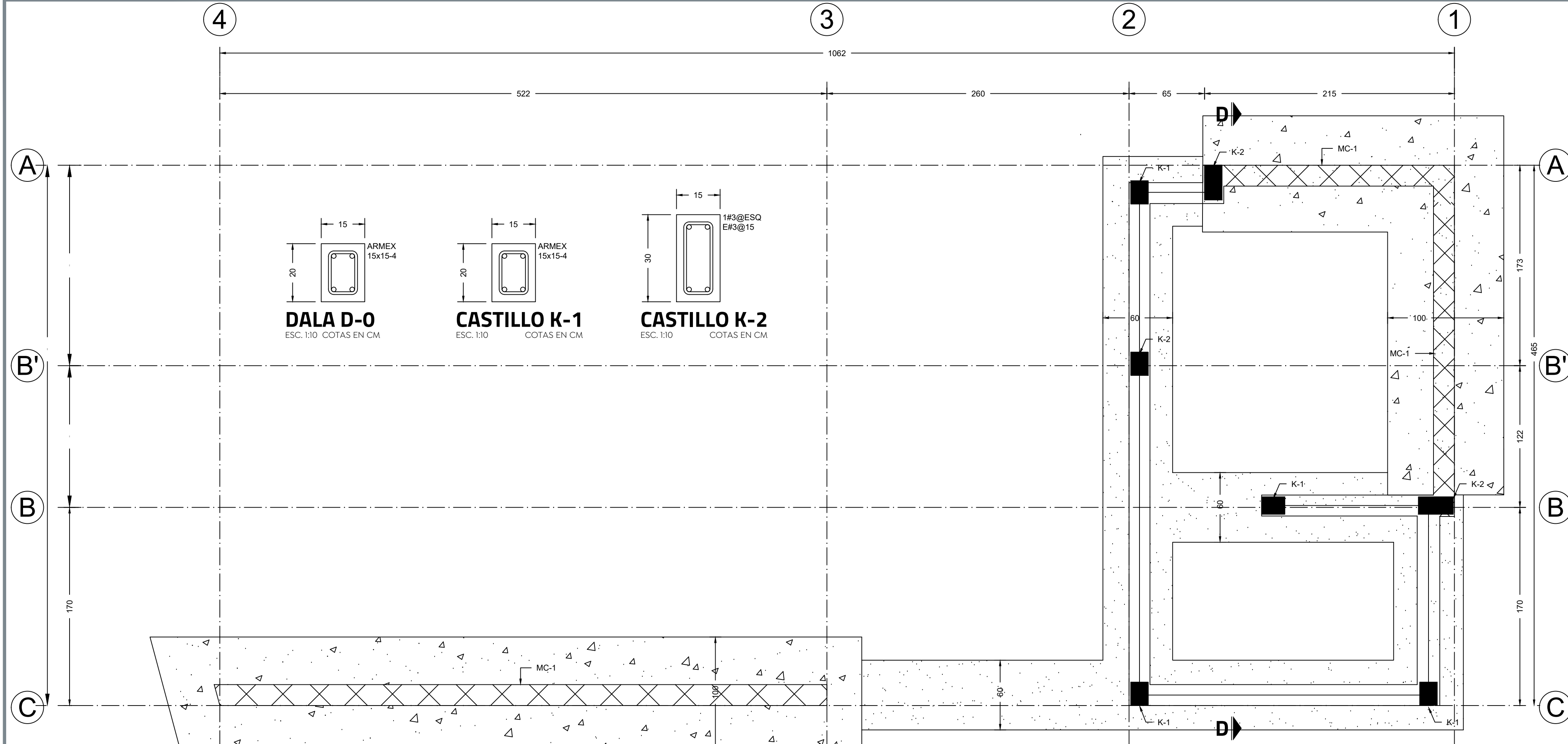
Arq. Alejandro Tapia Olarra Arq. Luis Angel Egula Gómez

Ubicación: Carretera Santa Laura entre las calles Santa Laura y el Bosque Colomos, Zapopan, Jalisco

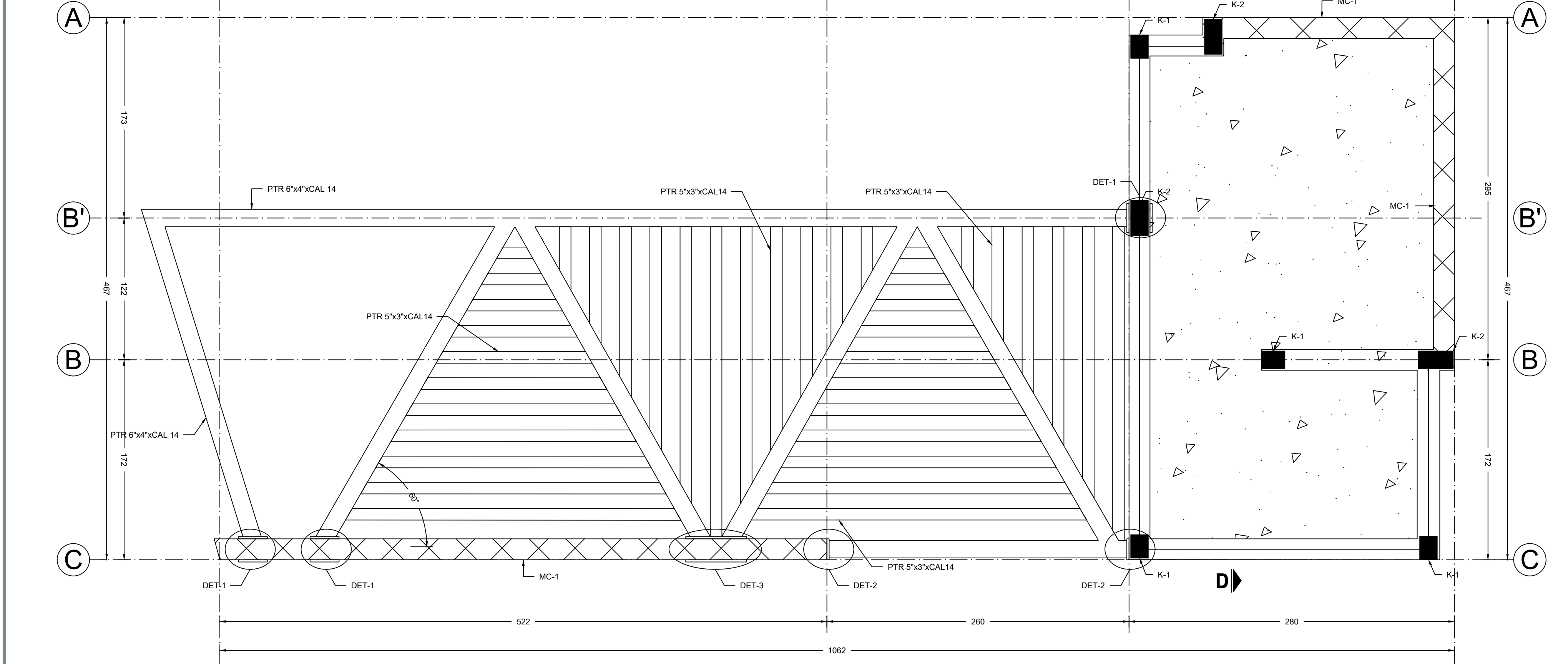
Norte: Fecha: Febrero 2023

Escala: Indicada

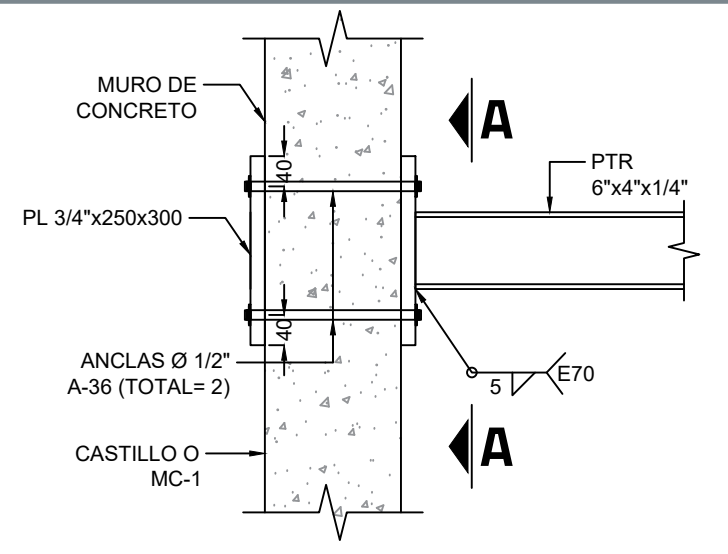
Acotaciones: Metros Clave: ES- Número: 01 Revisión: 01



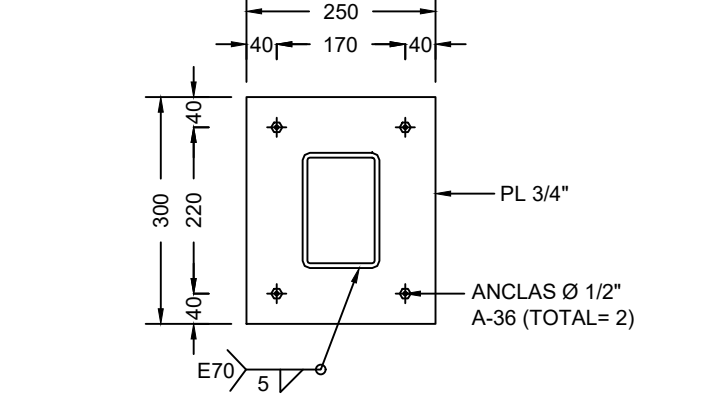
PLANTA DE CIMENTACIÓN CASETA I
 ESC. 1:25 COTAS EN CM



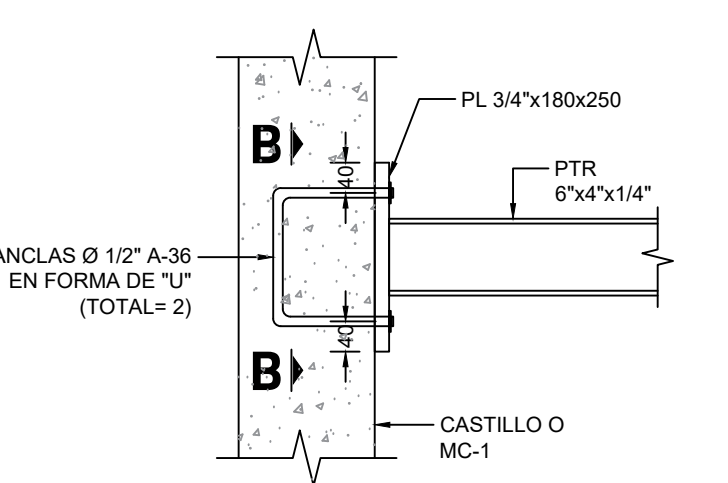
PLANTA AZOTEA CASETA I
 ESC. 1:25 COTAS EN CM



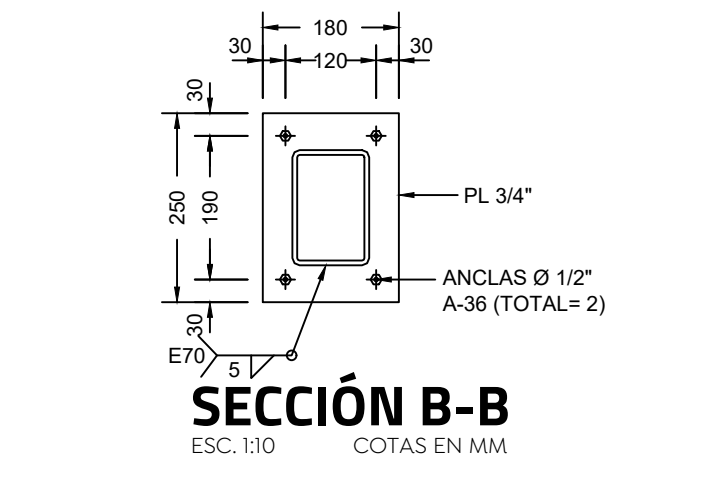
DETALLE 1
 ESC. 1:10 COTAS EN MM



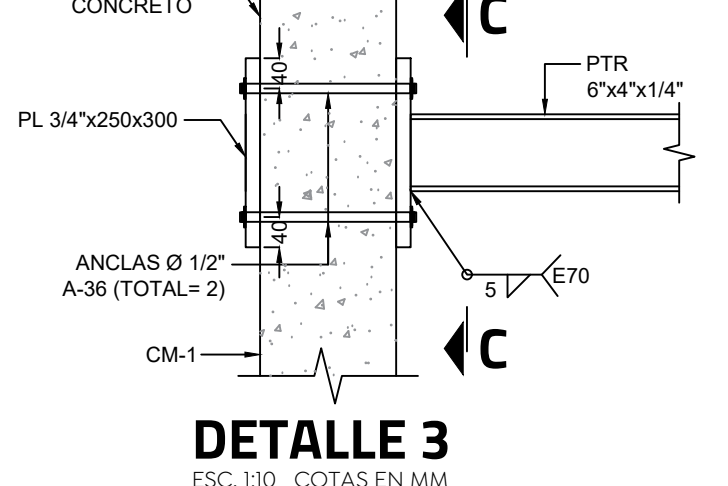
SECCIÓN A-A
 ESC. 1:10 COTAS EN MM



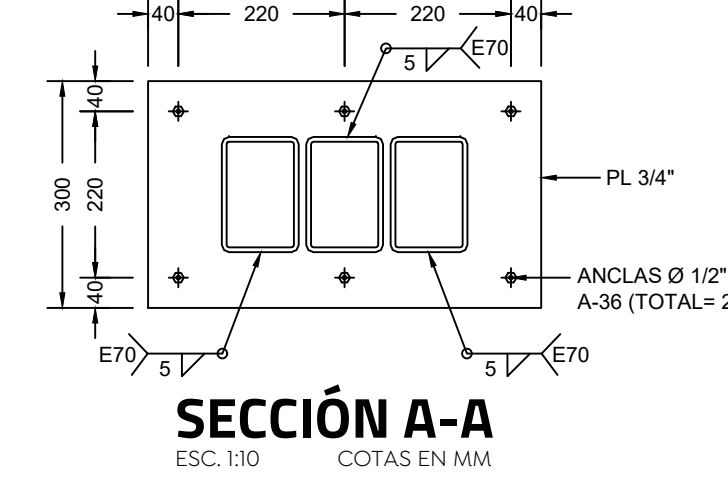
DETALLE 2
 ESC. 1:10 COTAS EN MM



SECCIÓN B-B
 ESC. 1:10 COTAS EN MM



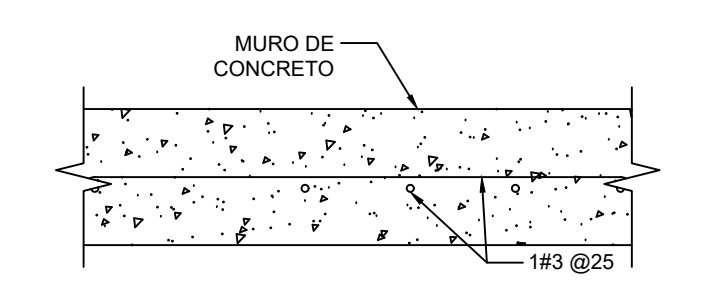
DETALLE 3
 ESC. 1:10 COTAS EN MM



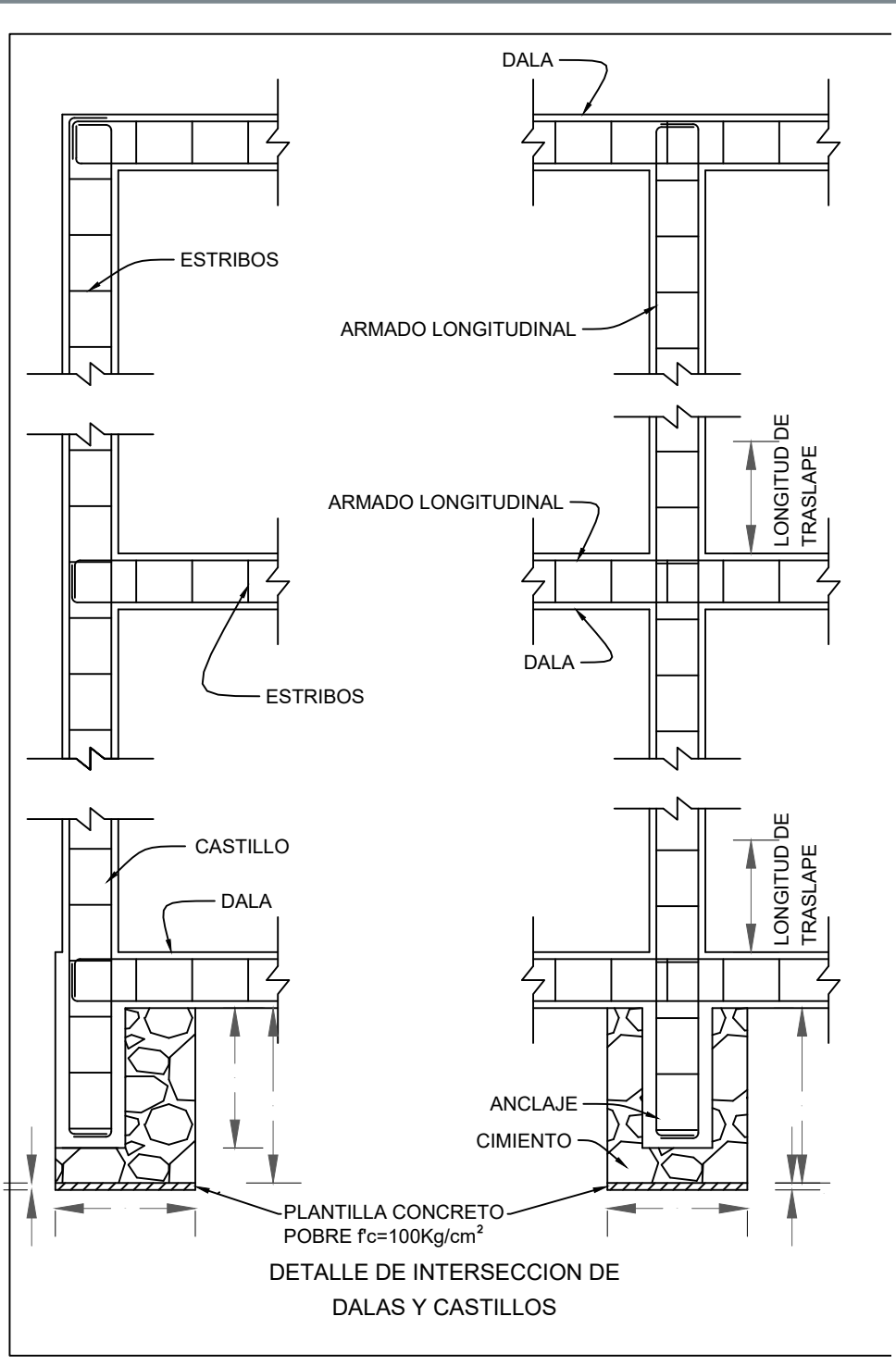
SECCIÓN A-A
 ESC. 1:10 COTAS EN MM



DETALLE DE LOSA LL-1
 ESC. 1:10 COTAS EN MM



MURO DE CONCRETO MC-1
 ESC. 1:10 COTAS EN MM



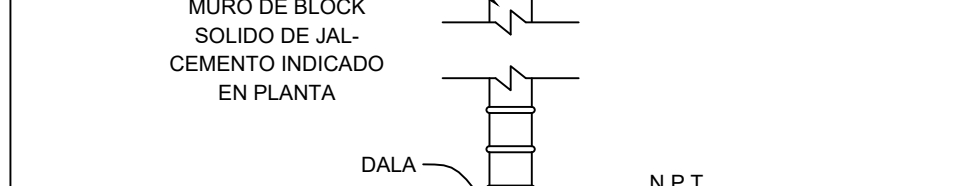
ESPECIFICACIONES PARA CONSTRUCCION DE MUROS
 MATERIALES A USAR

ACERO DE REFUERZO EN CASTILLOS Y DALAS fy = 4200 Kg/cm²
 CONCRETO PARA COLADO DE:

BLOCK O TABIQUE PARA MUROS fp = 40 Kg/cm² fp
 ES LA RESISTENCIA MINIMA A LA COMPRESION (NORMAS 2.2)
 MORTERO PARA PEGAR MUROS: = 125 Kg/cm²
 RESISTENCIA MINIMA A LA COMPRESION
 EN EL MORTERO LA RELACION VOLUMETRICA ENTRE ARENA/SUMA DE CEMENTANTES SE ENCONTRARA ENTRE 2.25 Y 3 (NORMAS 2.2)

REQUISITOS DE CONSTRUCCION
 EL ESPESOR DE LAS JUNTAS NO EXCEDERA DE 2cm
 LAS DIMENSIONES DE LOS TABIQUES O BLOCKS NO DEBEN DIFERIR EN MAS DEL 3% DE LAS NOMINALES (ESPECIFICADAS)
 EL DESPLOME DE LOS MUROS NO SERA MAYOR DE 0.004 VECES SU ALTURA O DE 1.5cm. LA DESVIACION MAXIMA DEL ANCLAJE DEL REFUERZO VERTICAL NO SERA MAYOR DE 1/8. DE NO SER ASI, SE PROLONGARA UNA BARRA ADECUADAMENTE ANCLADA.

EL CONSTRUCTOR DEBERA SUJETARSE AL REGLAMENTO DE CONSTRUCCIONES PARA EL DISTRITO FEDERAL EN SUS NORMAS TECNICAS COMPLEMENTARIAS 'DISEÑO Y CONSTRUCCION DE ESTRUCTURAS DE MAJESTERIA'. LAS NORMAS CITADAS SE REFIEREN AL MISMO REGLAMENTO.



SECCION TIPO DE MURO



DETALLE DE ZAPATA Z-1
 ESC. 1:20 COTAS EN CM

NOTA:
 LA SECCIÓN D-D (VER EN LAMINA E-02)

NOTA:
 LA SECCIÓN D-D (VER EN LAMINA E-02)