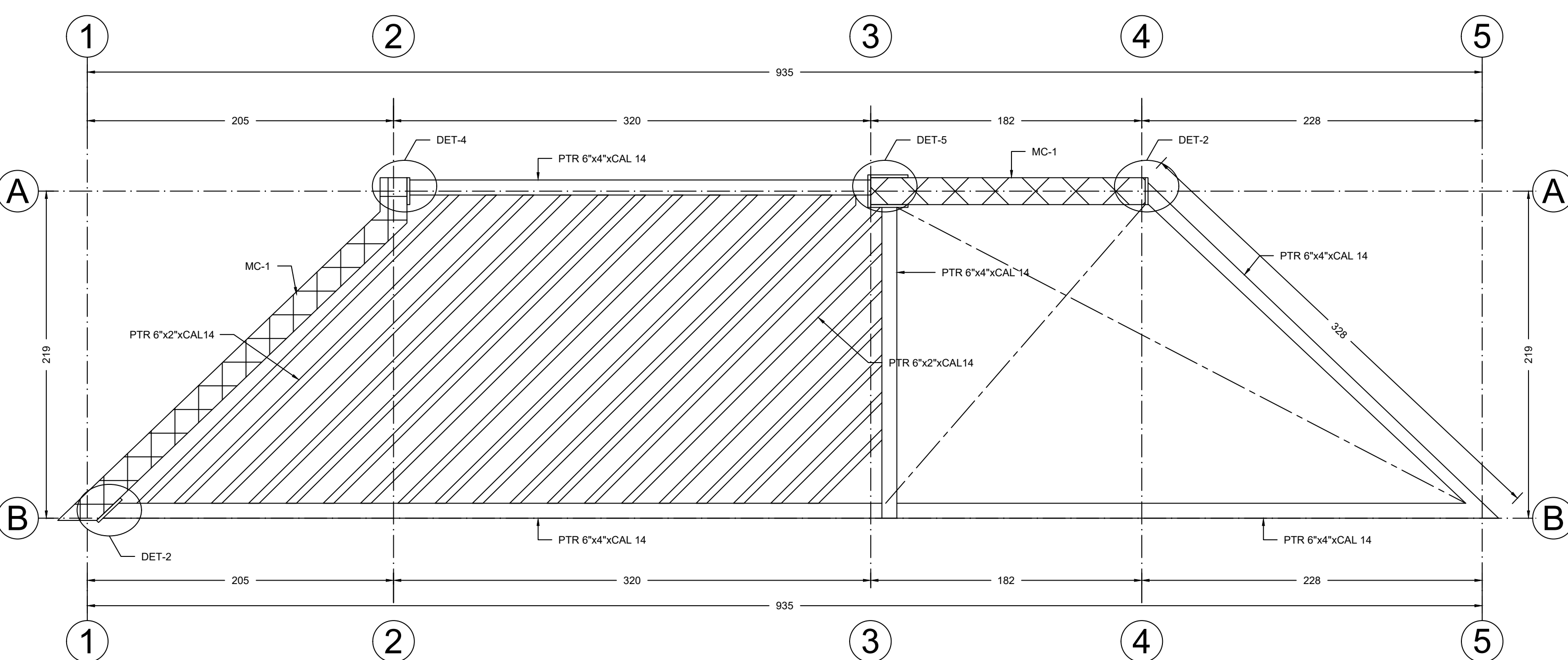
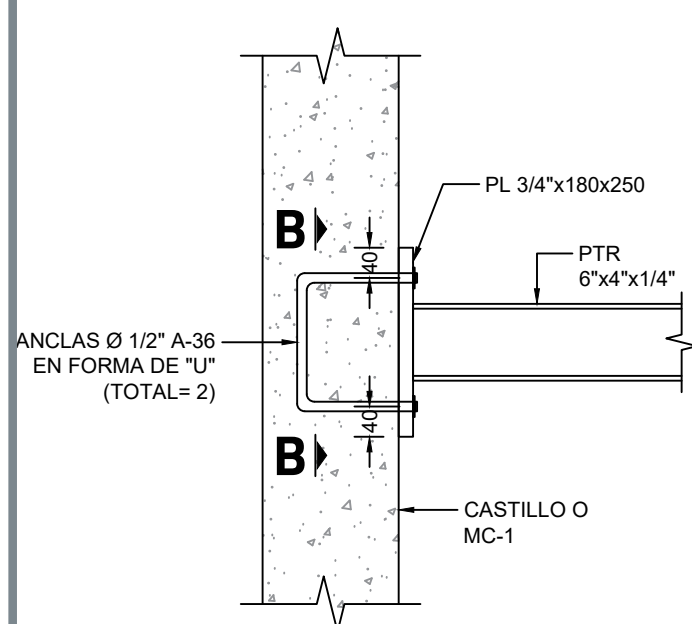


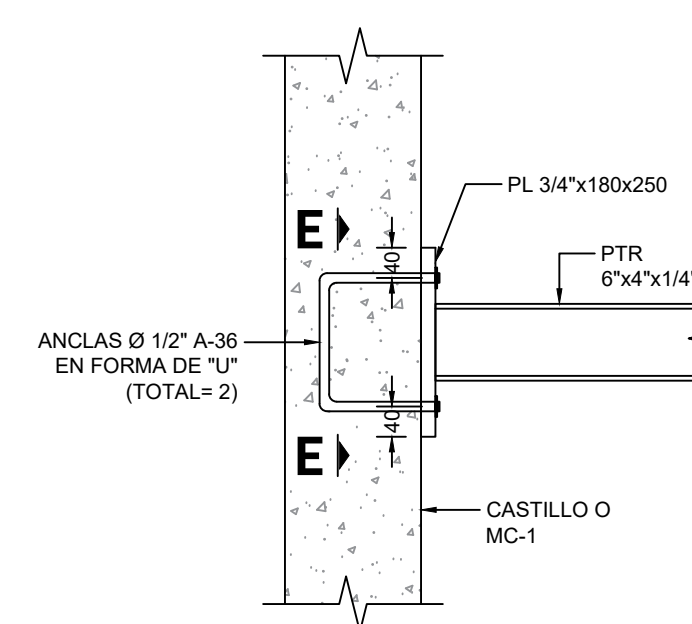
PLANTA DE CIMENTACIÓN CASETA II
ESC. 1:25 COTAS EN CM



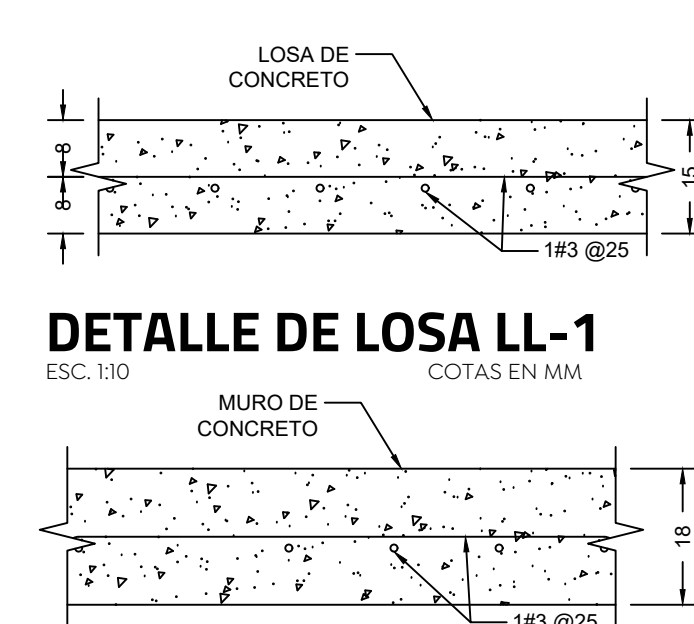
PLANTA AZOTEA CASETA II
ESC. 1:25 COTAS EN CM



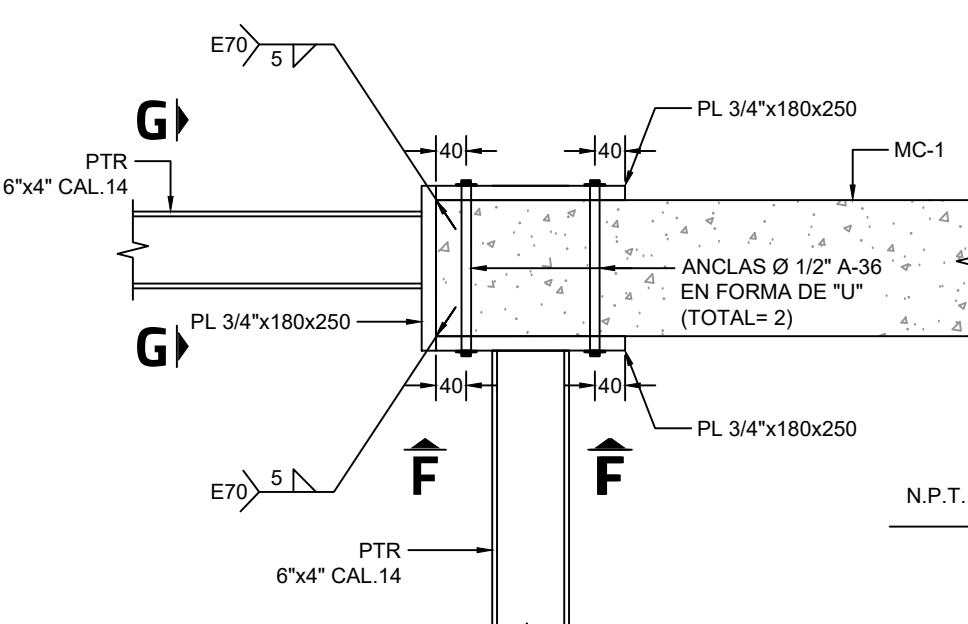
DETALLE 2
ESC. 1:10 COTAS EN MM



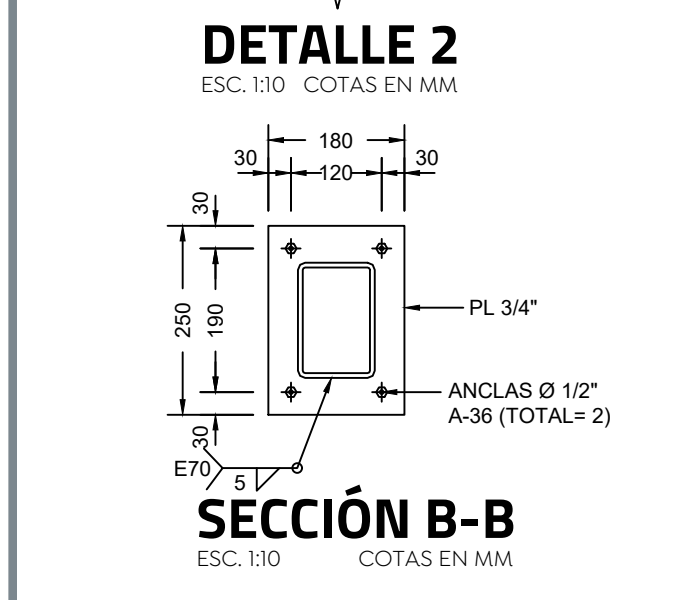
DETALLE 4
ESC. 1:10 COTAS EN MM



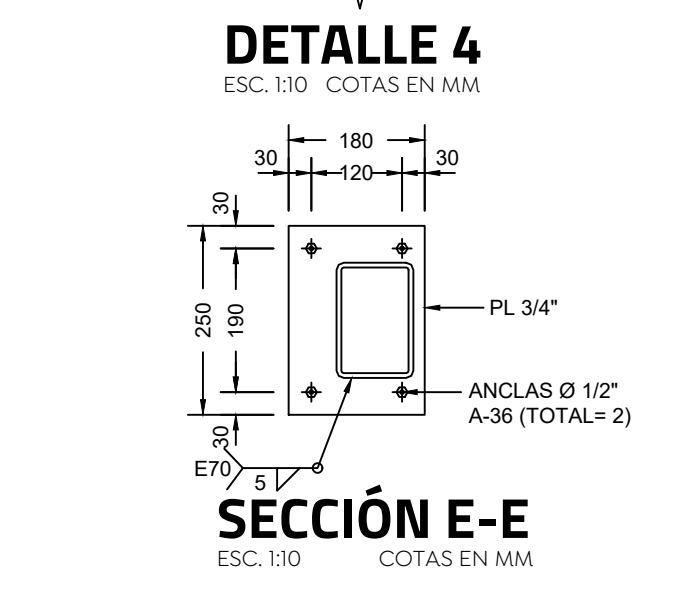
MURO DE CONCRETO MC-1
ESC. 1:10 COTAS EN MM



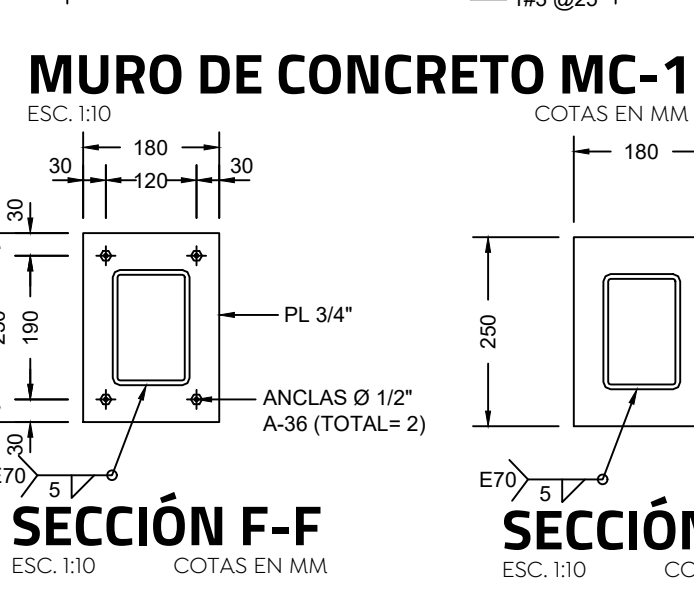
DETALLE 5
ESC. 1:10 COTAS EN MM



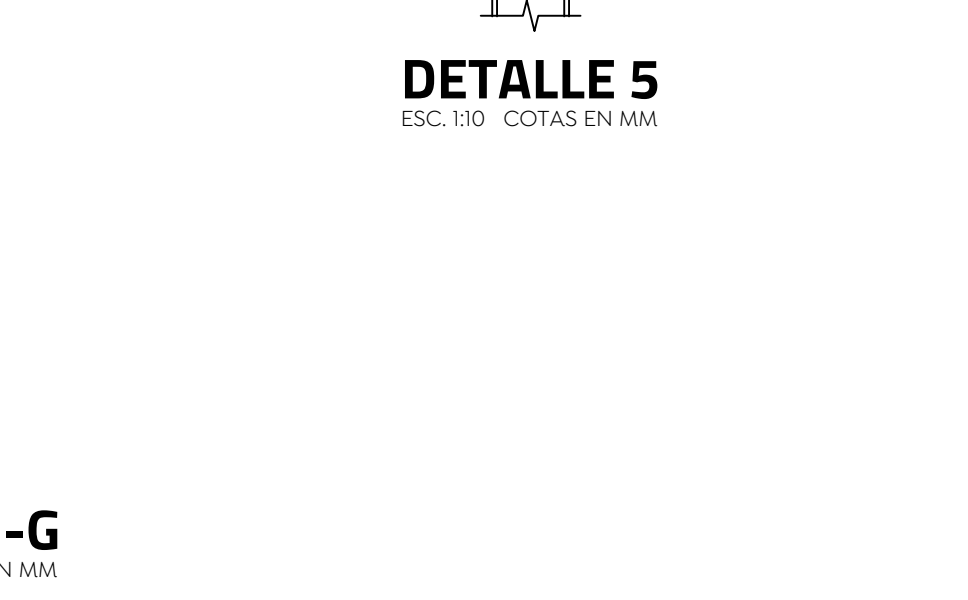
SECCIÓN B-B
ESC. 1:10 COTAS EN MM



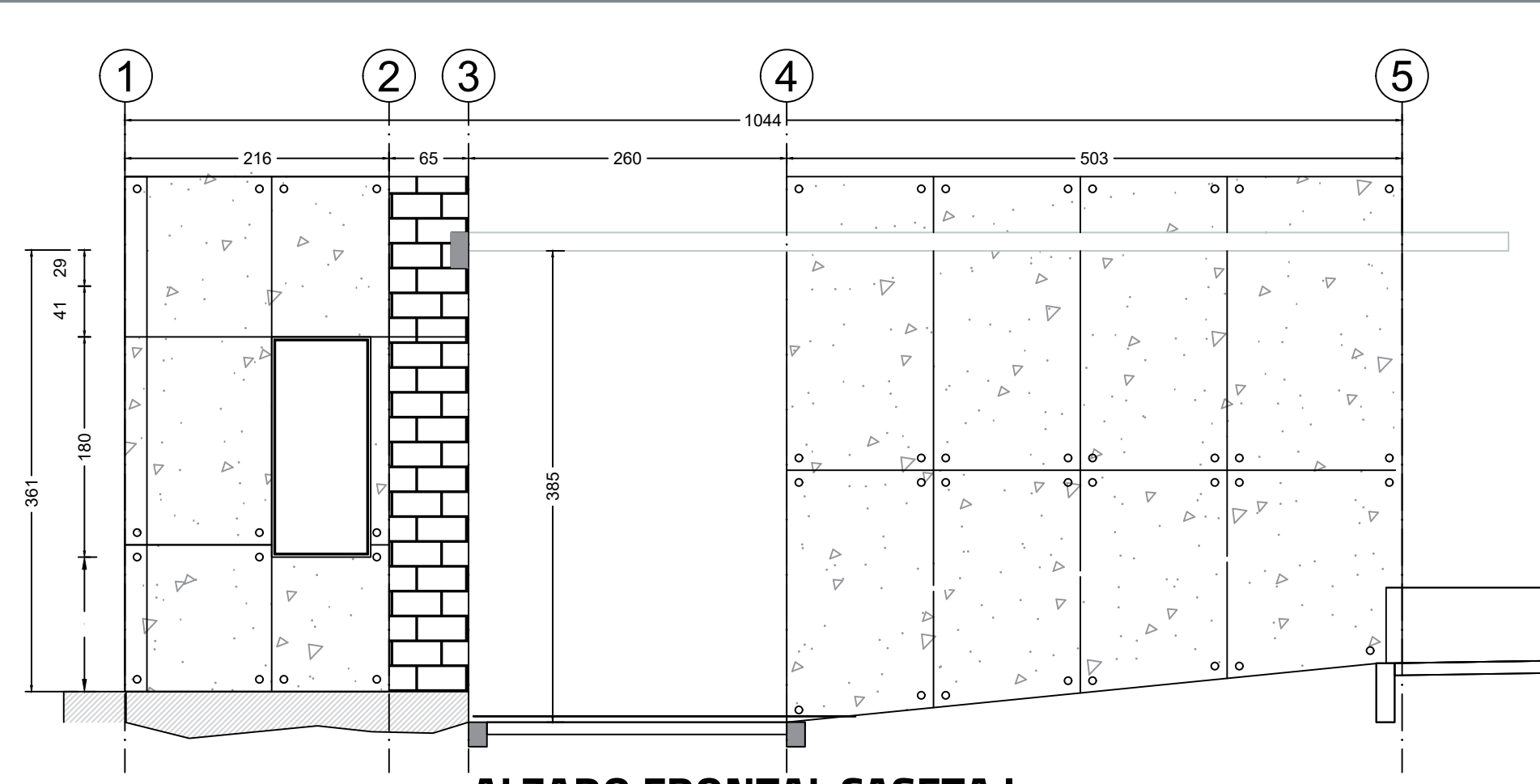
SECCIÓN E-E
ESC. 1:10 COTAS EN MM



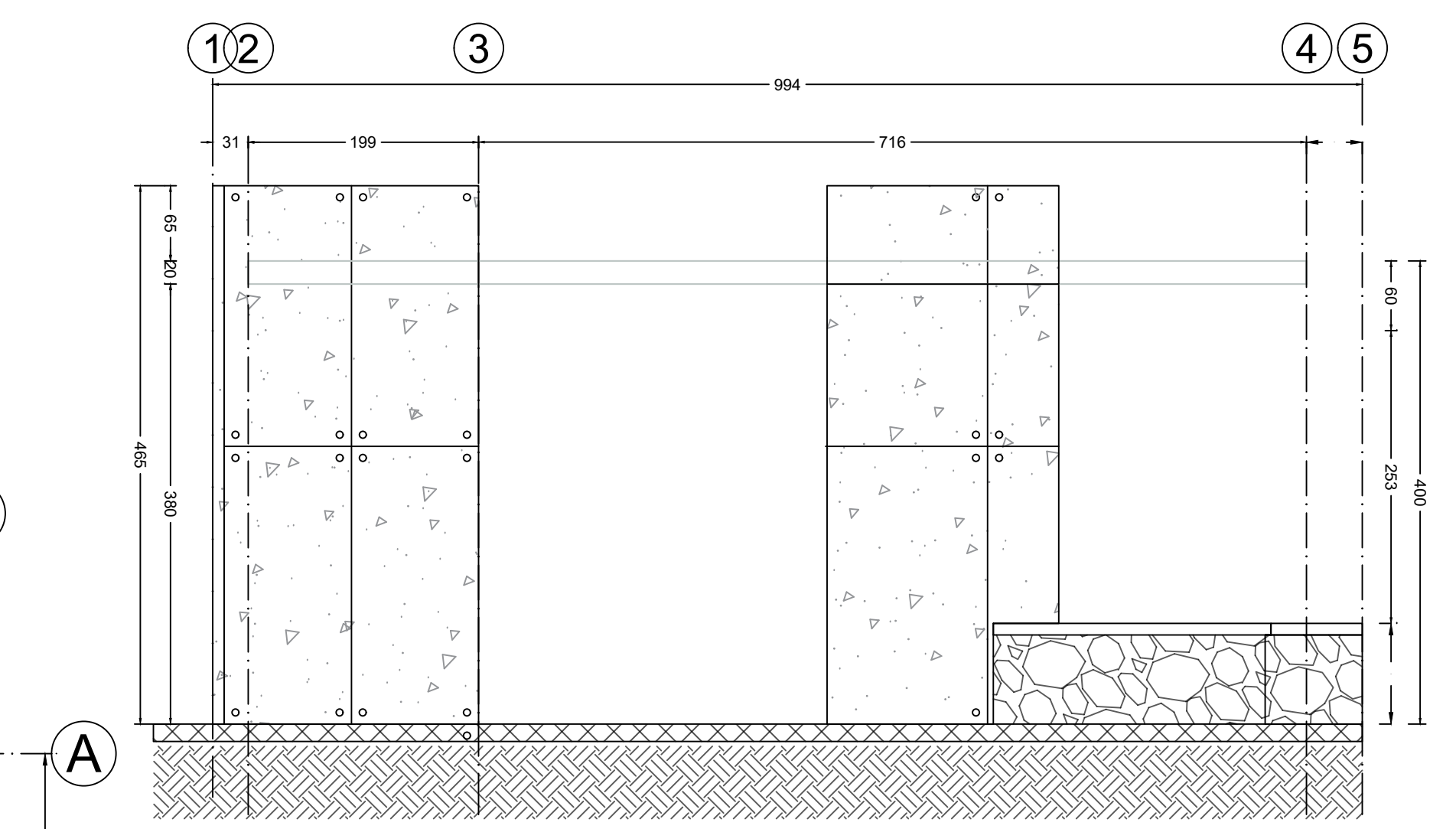
SECCIÓN F-F
ESC. 1:10 COTAS EN MM



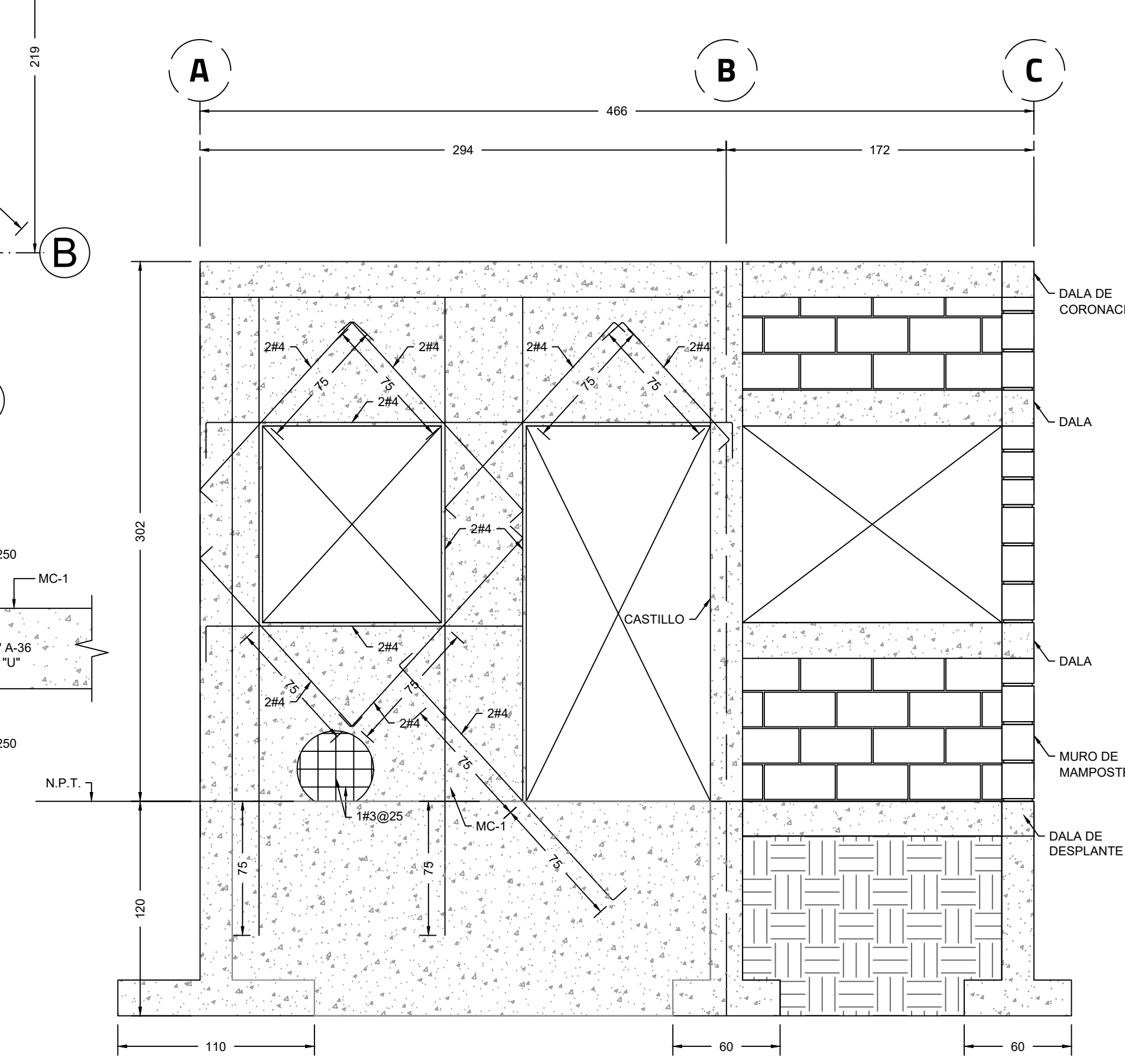
SECCIÓN G-G
ESC. 1:10 COTAS EN MM



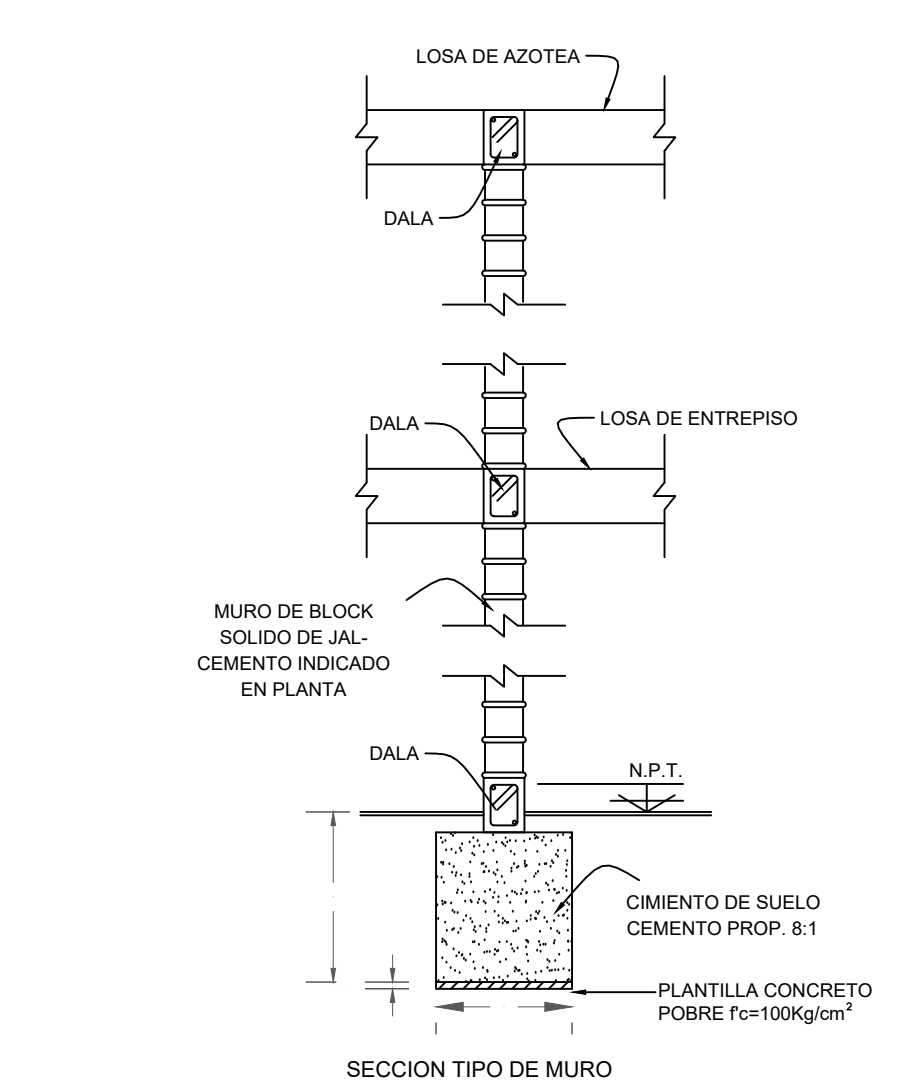
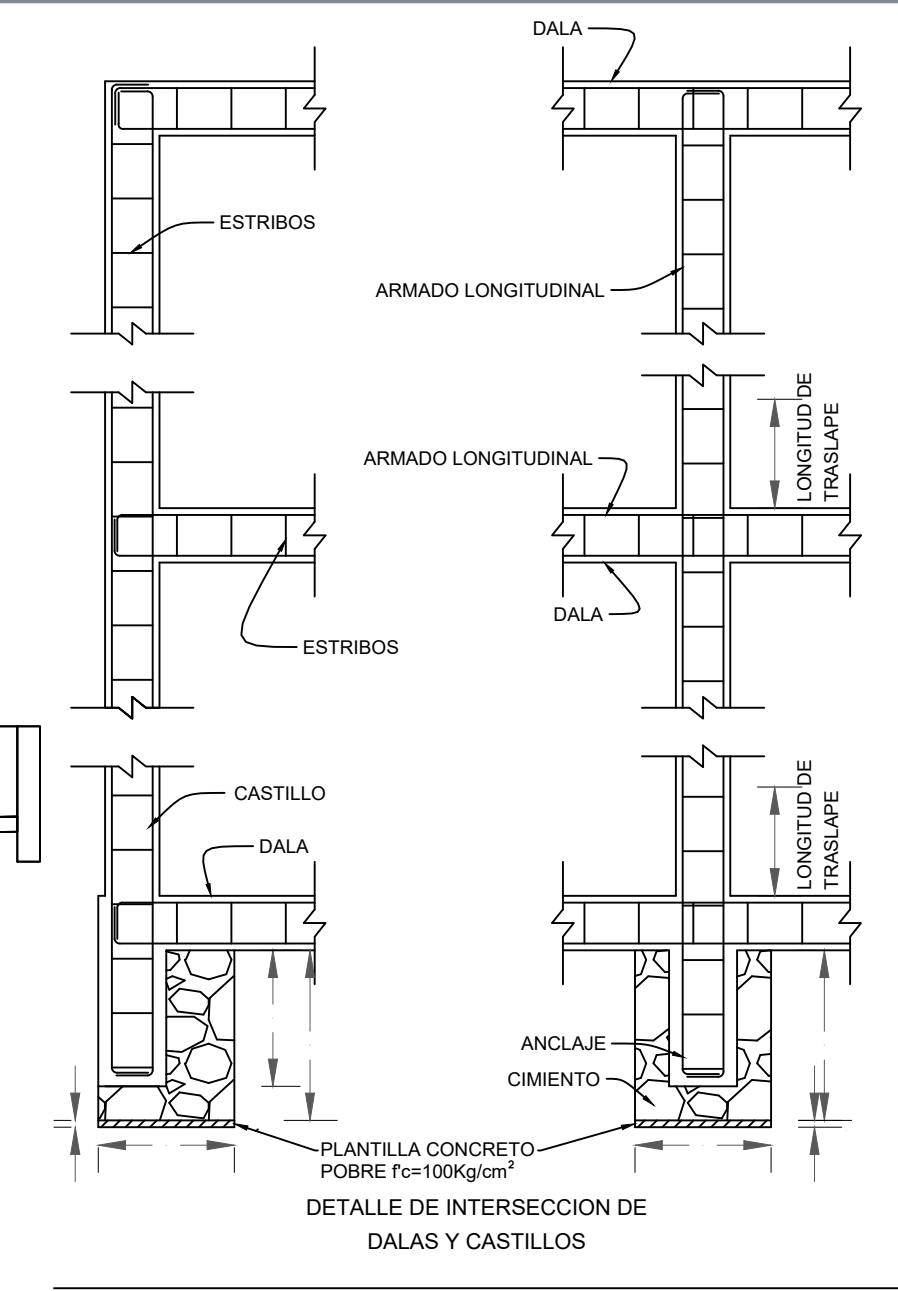
ALZADO FRONTAL CASETA I
ESC. 1:50 COTAS EN MM



ALZADO FRONTAL CASETA II
ESC. 1:50 COTAS EN MM



ALZADO TRANSVERSAL (SECCIÓN D-D)
ESC. 1:25 COTAS EN MM



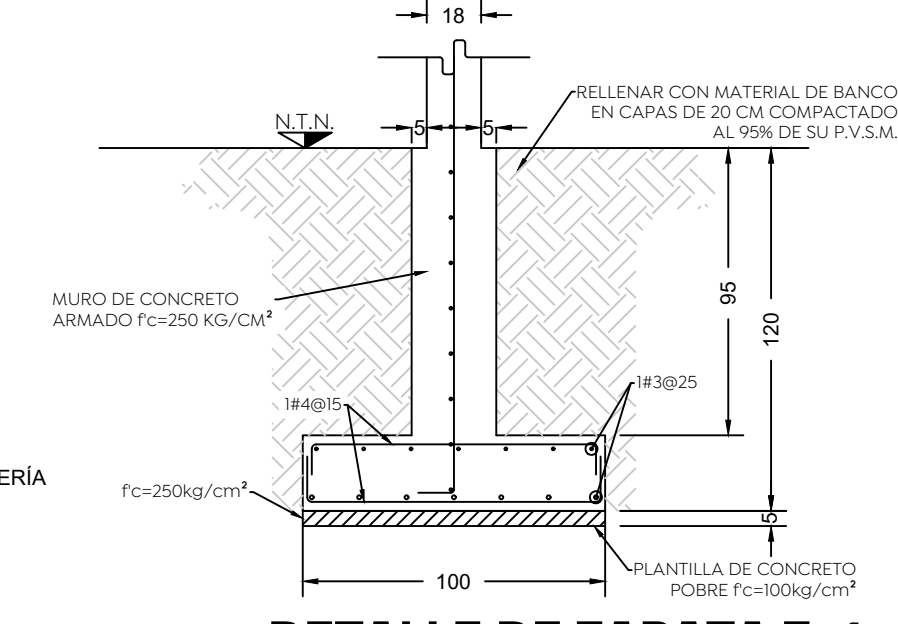
ESPECIFICACIONES PARA CONSTRUCCION DE MUROS
MATERIALES A USAR

ACERO DE REFUERZO EN CASTILLOS Y DALAS $f_y = 4200 \text{ Kg/cm}^2$
CONCRETO PARA COLADO DE: $f_c = 250 \text{ Kg/cm}^2$

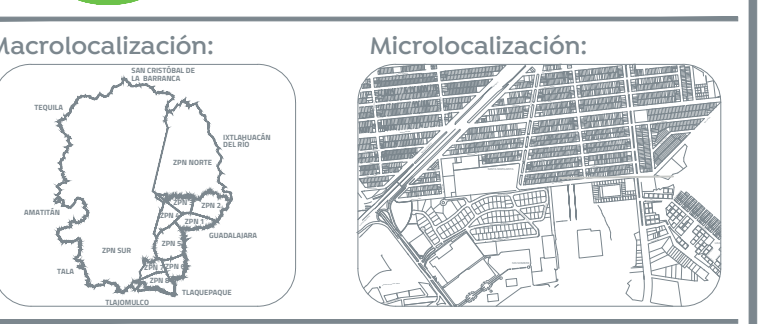
BLOCK O TABIQUE PARA MUROS $f_p = 40 \text{ Kg/cm}^2$ * f_p
ES LA RESISTENCIA MINIMA A LA COMPRESION (NORMAS 2.2)
MORTERO PARA REGAR MUROS $f_m = 125 \text{ Kg/cm}^2$
RESISTENCIA MINIMA A LA COMPRESION EN EL MORTERO LA RELACION VOLUMETRICA ENTRE ARENA/SUMA DE CEMENTANTES SE ENCONTRARA ENTRE 2.25 Y 3 (NORMAS 2.2)

REQUISITOS DE CONSTRUCCION
EL ESPESOR DE LAS JUNTAS NO EXCEDERA DE 2cm
LAS DIMENSIONES DE LOS TABIQUES O BLOCKS NO DEBEN DIFERIR EN MAS DEL 3% DE LAS NOMINALES (ESPECIFICADAS)
EL DESPLOME DE LOS MUROS NO SERA MAYOR DE 0.004 VECES SU ALTURA O DE 1.5cm.
LA DESVIACION MAXIMA DEL ANCLAJE DEL REFUERZO VERTICAL NO SERA MAYOR DE 1.8, DE NO SER ASI, SE PROLONGARA UNA BARRA ADECUADAMENTE ANCLADA.

EL CONSTRUCTOR DEBERA SUJETARSE AL REGLAMENTO DE CONSTRUCCIONES PARA EL DISTRITO FEDERAL EN SUS NORMAS TECNICAS COMPLEMENTARIAS (DSNO Y CONSTRUCCION DE ESTRUCTURAS DE MAMPOSTERIA*, LAS NORMAS CITADAS SE REFIEREN AL MISMO REGLAMENTO.



DETALLE DE ZAPATA Z-1
ESC. 1:20 COTAS EN CM



Macrolocalización: Microlocalización:

ESPECIFICACIONES:
CARGA VIVA: AZOTEA = 100 KG/M2, ENTREPISO = 200 KG/M2
CAPACIDAD DE CARGA: TON/M2: 10, PROFUNDIDAD DE DESPLANTE: M: (D)=

NORMAS:
COEFICIENTE SISMICO (C) = 0.36
FACTOR DE DUCTILIDAD (Q) = 2.00
FACTOR DE IMPORTANCIA: (I) =

EL CONSTRUCTOR DEBERA SUJETARSE A LAS NORMAS Y ESPECIFICACIONES DEL REGLAMENTO DE LAS CONSTRUCCIONES DE CONCRETO REFORZADO ACI 318-19
EL CONCRETO CUMPLIRÁ LAS CARACTERÍSTICAS Y ESPECIFICACIONES (NMX-C-403-ONNCE)
EL TAMAÑO MÁXIMO NOMINAL DEL AGREGADO GRUESO NO SERÁ SUPERIOR AL:
a) 1/5 DE LA SEPARACIÓN MENOR ENTRE LOS LADOS DE LA CIMBRA, NI DE:
b) 1/3 DEL PERALTE DE LA LOSA
c) 3/4 DEL ESPACIAMIENTO MÍNIMO LIBRE ENTRE LAS VARILLAS O ALAMBRES INDIVIDUALES DE REFUERZO O PAQUETES
EL CONCRETO QUE SEA EXPUESTO A SALES DESCONGELANTES, AGUA SALOBRE, AGUA DE MAR, O SALPICADURAS DE ESTAS FUENTES DEBERÁ CUMPLIR CON LA RELACION AGUA/CEMENTO=0.40 SIN AIRE INCLUIDO.
EN CASO DE DISCREPANCIA ENTRE LAS DIMENSIONES A ESCALA EN LOS PLANOS Y LOS NÚMEROS DE LAS ACOTACIONES, REGIRÁN LOS NÚMEROS.

LONGITUD DE TRASLAPADO ENTRE VARILLAS INDIVIDUALES (cm)	# VARILLA	LECHO SUPERIOR	LECHO INFERIOR
#3	65	65	
#4	90	90	
#5	110	110	
#6	130	130	
#8	220	220	

LAS LONGITUDES DE TRASLAPADO DEBERAN MULTIPLICARSE POR 1.20 EN PAQUETES DE 3 VARILLAS, Y POR 1.33 EN PAQUETES DE 4 VARILLAS. NO SE TRASLAPARÁ MÁS DEL 50% DE LAS VARILLAS DE CADA LECHO DENTRO DE UNA ZONA IGUAL A UNA LONGITUD DE TRASLAPADO SECCIÓN 25.5.2.1 ACI 318-19.

GANCHO ESTANDAR PARA REFUERZO PRINCIPAL	
# VARILLA	DIAMETRO MÍNIMO DE DOBLEZ
#3 AL #6	6 DIÁMETROS
#9 AL #11	8 DIÁMETROS

GANCHO ESTANDAR PARA ESTRIBOS	
# VARILLA	DIAMETRO MÍNIMO DE DOBLEZ
#2 AL #5	4 DIÁMETROS
DE MÁS	VER TABLA ANTERIOR

RECUBRIMIENTOS MÍNIMOS PARA ACERO DE REFUERZO
EN DALAS Y CASTILLOS: 2.0 cm
EN TRABES Y COLUMNAS DE MARCOS: 4.0 cm
EN TRABES SECUNDARIAS, NERVIADURAS, LOSAS Y MUROS: 2.0 cm
EN ELEMENTOS EN CONTACTO CON EL TERRENO: 7.5 cm
EN ELEMENTOS EN CONTACTO CON AGUA O INTemperIE: 5.0 cm

NOTA:
ESTE PLANO Y SU CONTENIDO ES PARA CONSULTA E INFORMACIÓN EXCLUSIVAMENTE ESTRUCTURAL; LAS COTAS, NIVELES, PAÑOS DE COLADOS Y DEMÁS INFORMACIÓN RELATIVA A TRAZOS, DEBERÁN CONSULTARSE EN LOS PLANOS ARQUITECTÓNICOS CORRESPONDIENTES. EN CASO DE EXISTIR ALGUNA DISCREPANCIA CON ESTE, FAVOR DE CONSULTAR AL DESPACHO ESTRUCTURAL.

Nombre del proyecto:
Conexión peatonal y vehicular al Centro Metropolitano del Adulto Mayor (CEMAM) en calle cerrada Santa Laura, incluye: pavimentación y mejoramiento al entorno urbano, modernización de redes básicas de alcantarillado, conducción y distribución, infraestructura urbana y obras complementarias, Municipio de Zapopan, Jalisco

Contenido del plano:
Motivo de acceso 1 y 2 (Cubiertas y detalles)
No. Contrato:

DOPI-MUN-CUSMAX-PAV-LP-091-2023

Director de Obras Públicas e Infraestructura:

Ing. Ismael Jáuregui Castañeda

Jefe de la Unidad de Estudios y Proyectos:

Arq. Edwin Aguiar Escatrel

Jefe de área: Responsable del proyecto:

Arq. Alejandro Tapia Olarra Arq. Luis Angel Egula Gómez

Ubicación:
Cerrada Santa Laura entre las calles Santa Laura y el Bosque Colomos, Zapopan, Jalisco

Norte: Fecha: Febrero 2023
Escala: Indicada
Acotaciones: Metros
Revisión: 01 ES- 02