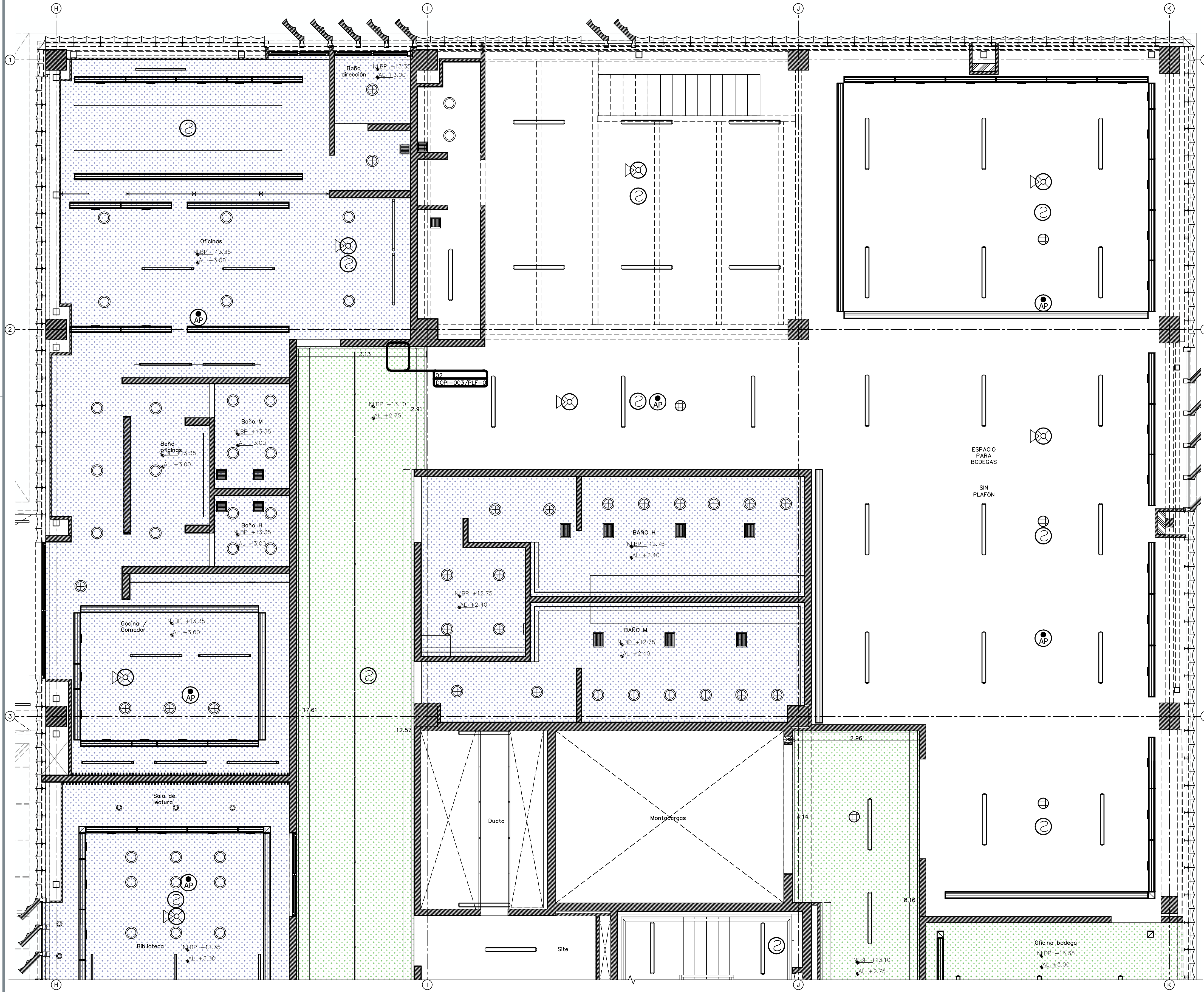


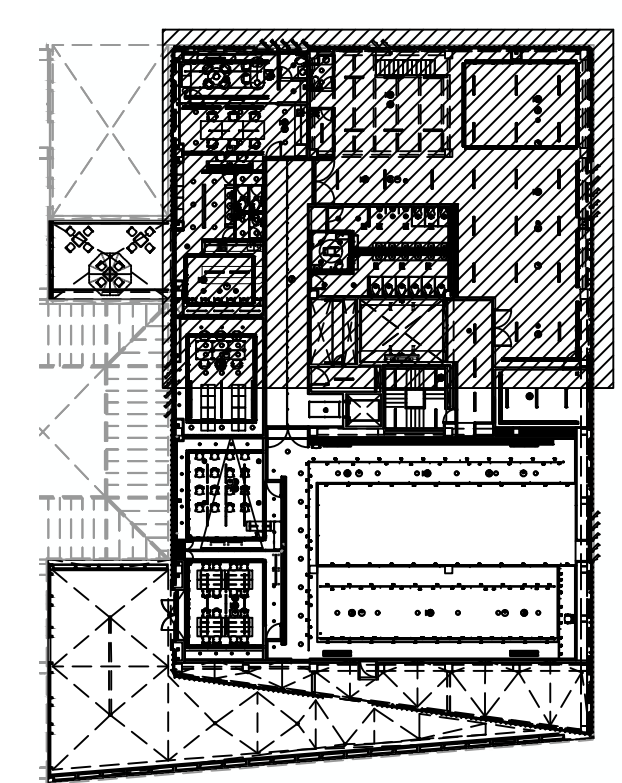
Macrolocalización: Microlocalización:

- Especificaciones:
- Nivel
 - NPT Nivel Plano Terminado
 - NLAL Nivel Lecho alto de losa
 - p. 2% Porcentaje de pendiente
 - Sección
 - NLBE Nivel Lecho Bajo de Estructura
 - NLBP Nivel Lecho Bajo de Plafón
 - AL Altura Libre
 - NCM Nivel Coronamiento Muro
 - Indica inicio de despiece. (pisos, plafones y/o elementos especiales)
 - Cambio de nivel de piso
 - Indica fin de pendiente
 - Indica inicio de pendiente
 - Llamada de detalle
Clave de plano
Número de detalle
 - Puertas
Número de detalle
Clave de plano
Tipo de puerta
 - Indica corte

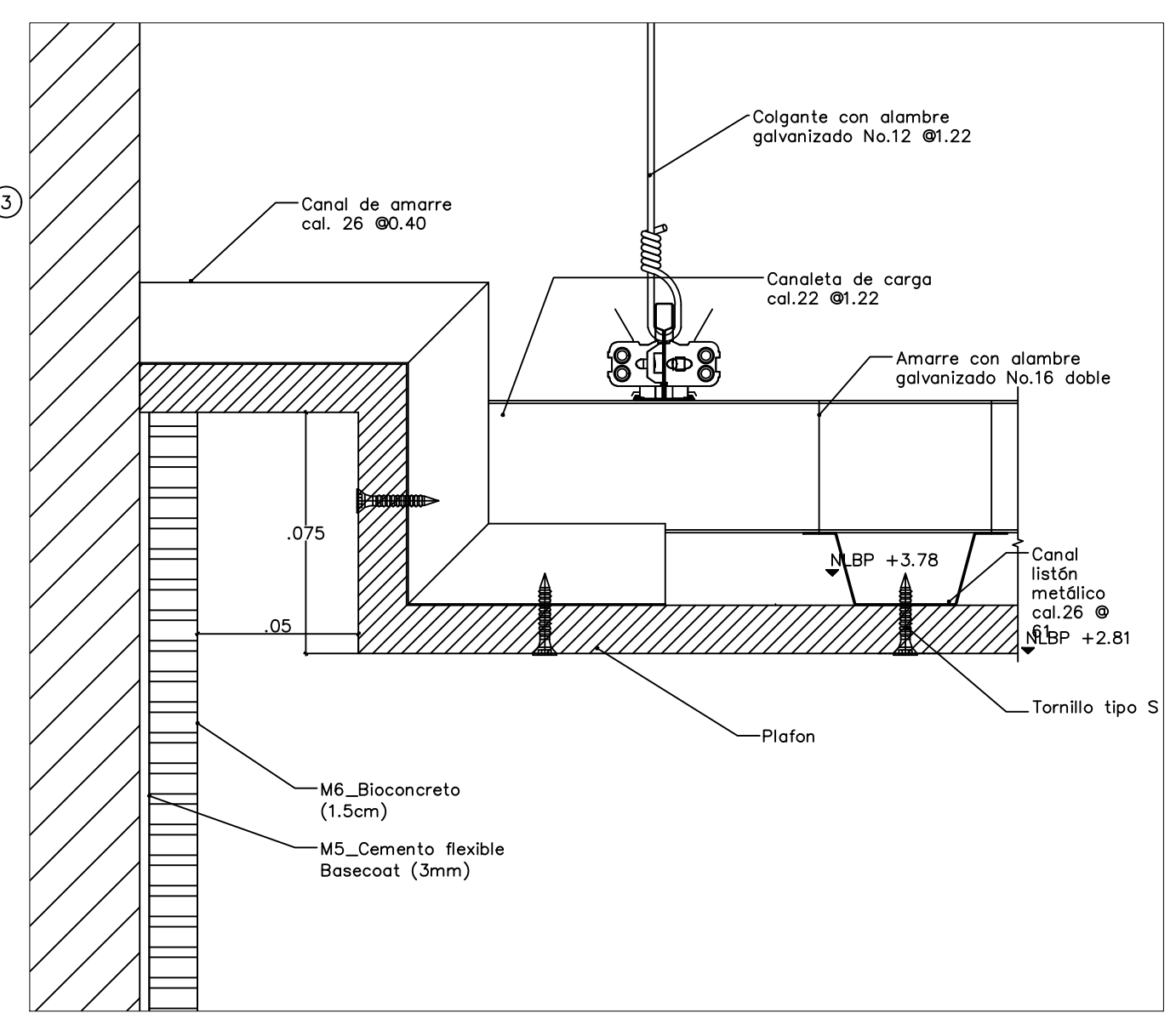
- P1. Plafón a prueba de fuego:
Plafón de panel de yeso a prueba de fuego estándar de 15.9 mm de espesor de una sola cara, sobre bastidor conformado a base de canal de carga de 6.35 cm cal. 22 a cada 1.22 m y canal listón de 6.53 cm cal. 26 a cada 61 cm.
- P2. Plafón a prueba de fuego antimoho:
Plafón de panel de yeso a prueba de fuego antimoho de 15.9 mm de espesor de una sola cara, sobre bastidor conformado a base de canal de carga de 6.35 cm cal. 22 a cada 1.22 m y canal listón de 6.53 cm cal. 26 a cada 61 cm.



01 PLANTA NIVEL 2 NORTE
 ESCALA 1:50



PLANO LLAVE NIVEL 2
 ESCALA 1:500



02 DETALLE CAJILLO
 ESCALA 1:2

Nombre del proyecto:
 Adecuación museográfica - técnica - arquitectónica y obras complementarias del Museo de Arte de Zapopan (MAZ-), etapa 01, ubicado en la confluencia de la Av. Hidalgo, Av. de las Américas, prolongación 20 de noviembre, Municipio Zapopan, Jalisco.

Planta plafones nivel 2 norte

No. Contrato:
 DOPI-MUN-RM-IM-LP-090-2023

Director de Obras Públicas e Infraestructura:

Ing. Ismael Jáuregui Castañeda

Jefe de la Unidad de Estudios y Proyectos:

Arq. Edwin Aguiar Escatell

Jefe de área: Arq. Alejandro Tapia Olarra
 Responsable del proyecto: Arq. Guillermo Pacheco González

Ubicación:
 Av. Hidalgo 352, Col. Centro, Zapopan, Jalisco

Fecha: Junio 2023

Escala: Indicada

Acotaciones: Metros Claves Número:
 Revisión: 00 PLF 01