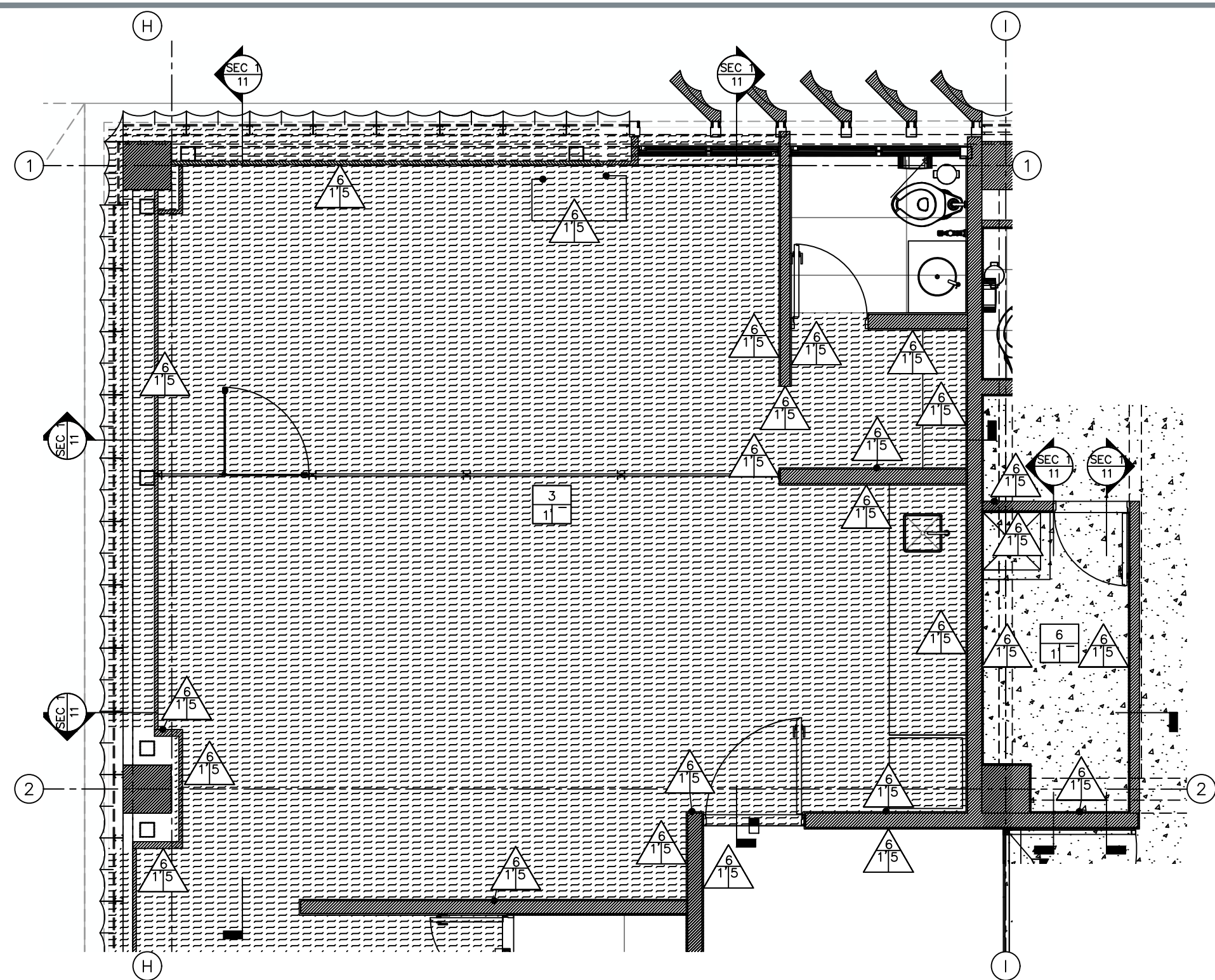
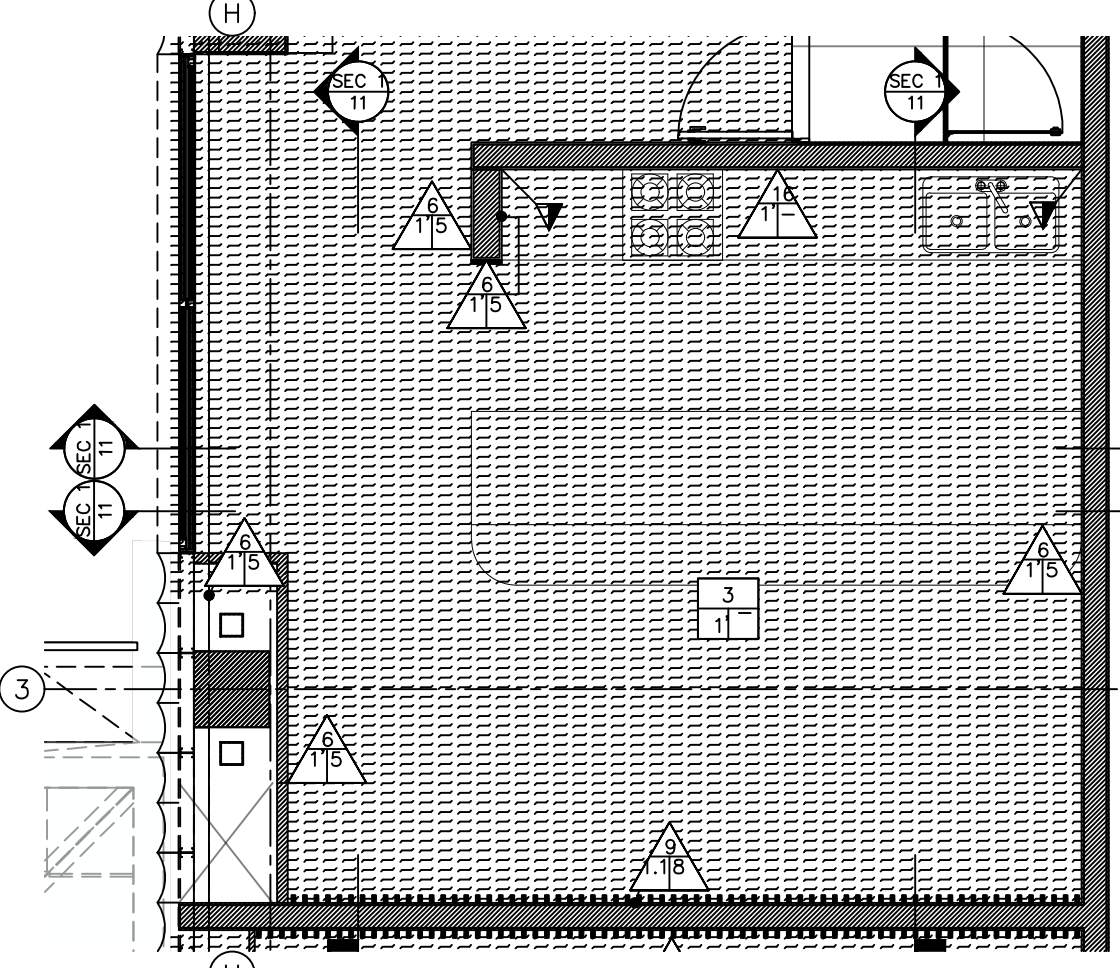


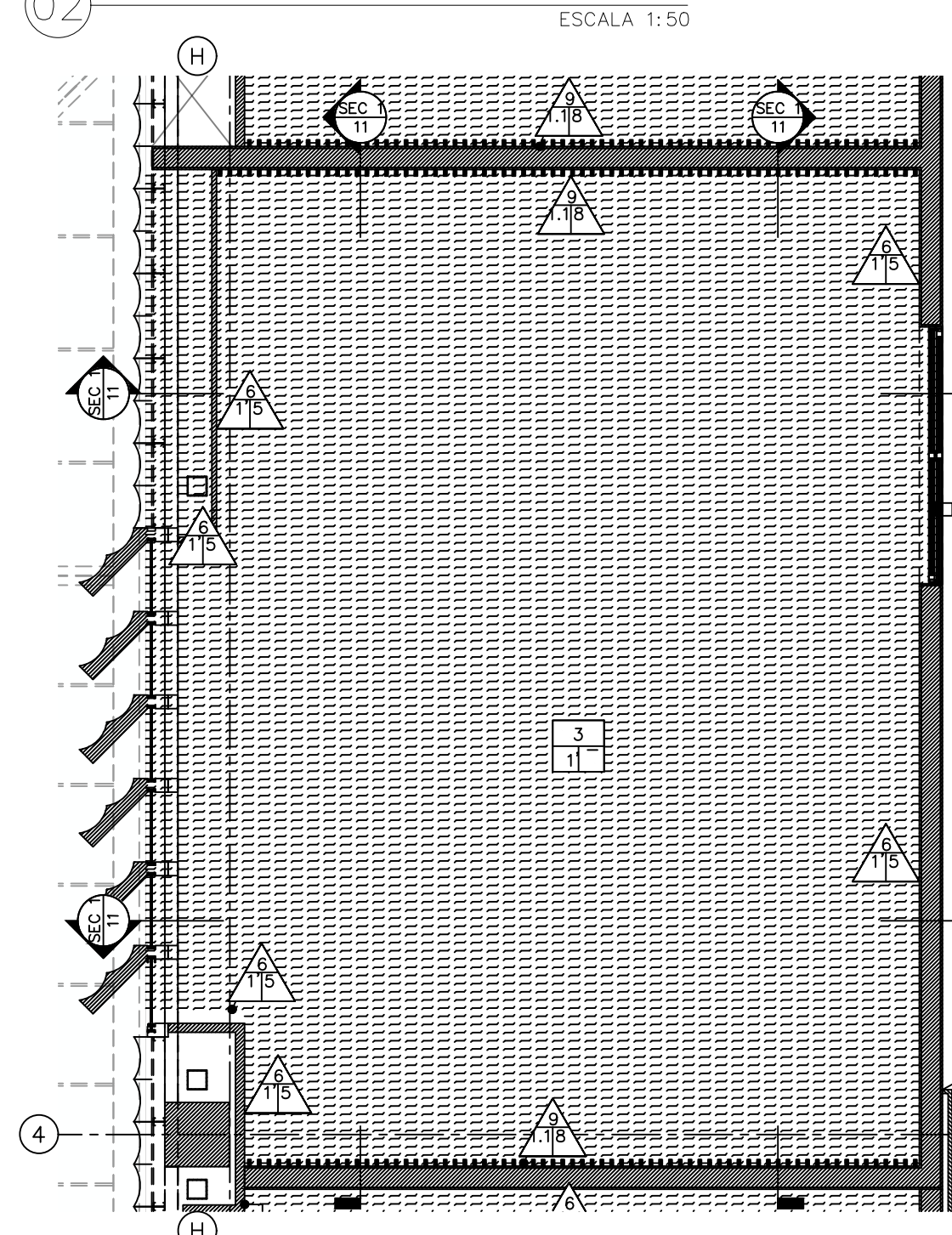
- Especificaciones:**
- M. MUROS**
- M1'. Muro tablacemento: Juntas tratadas con cinta durlock. con intermedio basefle con malla de fibra de vidrio.
- M1.1. Bastidor PTR: 1.5 x 1.5" cal. 11 @1.22m horizontal vertical.
- M2'. Muro block hueco: Acomodo de soga, aplanado mortero cemento-arena (prop 1:4) de 1.5 cm.
- M3'. Muro de block lleno: Tipo Hebel AAC4 o similar, acomodo soga, aplanado mortero cemento-arena (prop 1:4) de 1.5 cm.
- M4'. Muro de ladrillo de lama: Acomodo capuchino, aplanado mortero cemento-aren (prop 1:4) de 1.5 cm.
- M5. Cemento Flexible: Con componentes secos de latex. 3mm de espesor.
- M6. Bioconcreto: Aplonado de estuco + pasta de mortero con acabado fotocatalítico ocre 2%, color y textura similar a la fachada, espesor 3 mm. Según Muestra Aceptada.
- M7. Bastidor de madera: De pino 1" anclado a muro de mampostería de bloc hueco. Tratamiento previo con barniz marino
- M8. Madera nogal contrachapada: 19 mm, clavada a bastidor de madera. aplicación a dc manos de sellador base agua mate.
- M9. Pálmes de madera de nogal: Medidas 1 x 2", aplicación a dos manos de sellador bas agua mate.
- M10. Muro Museográfica: MM lambrín de tablacemento de 13mm de espesor montado sobre triplay de 18mm anclado a canal poste de 4.1cm col.20 @41cm y bastidor de PTR 1.5x1.5" cal. 11 @1.22m horizontal y vertical. Juntas tratadas con cinta vidra de vidrio. Ver especificación en lámina (DOPI-027-SC-01).
- M11. Pintura: Acrílica blanca a dos manos acabado satinado cc sellador vinílico.
- M11.1 Pintura: Esmalte alquidílico color blanco.
- M12. Perfilera de acero inoxidable: Perfil de aluminio adonizado para ventanería color natura Ver plano de detalle (DOPI-028-HE-01).
- M13. Ventanería: Vidrio templado de 6mm.
- M14. Granito Gris Oxford: Formato 60 x 120 cm, espesor de 1.5cm, separación 3mm, juntas de juntador sin arena acabado al corte de disco flameado, con aplicación de dos manos sellador mate. Adherido con pegaporceplanto a muro y cortes a 45° en unión de aristas.
- M15. Zoclo: De acero inoxidable, 3mm de espesor.
- M16. Mosaic: Cerámica vidriada formato 5 x 20 x 1 cm. model rombos, color nieve (blanco grisáceo calido satinado). cc adhesivo para cerámica. colocación a hueso.
- M17. Aplinado: Tipo apallado de 1.5cm de espesor con pintura acrílc blanco.
- P. PISOS**
- P1'. Firme de Concreto Autonivelante. Formato 60 x 120 cm, espesor de 1.5cm, separación 3mm, juntas de juntador sin arena acabado al corte de disco flameado, con aplicación de dos manos sellador mate. Adherido con pegapiedra. y cortes a 45° en unión de aristas.
- P3. Acabado cementicio delgado: Sistema autonivelante de secado ultrarápido para pisos decorativos y altamente resistentes a la abrasión. Acabado liso, tono gris claro, Espesor de sistema: 5mm. Ver en lámina (DOPI-028 AC-03).
- P4. Acabado cementicio grueso: Sistema autonivelante de secado ultrarápido para pisos decorativos y altamente resistentes a la abrasión. Acabado liso, tono gris claro, Espesor de sistema: 8mm. Ver en lámina (DOPI-028 AC-03).
- P5. Concreto Martelinado: S.M.A.
- P6. Concreto Pulido: S.M.A.



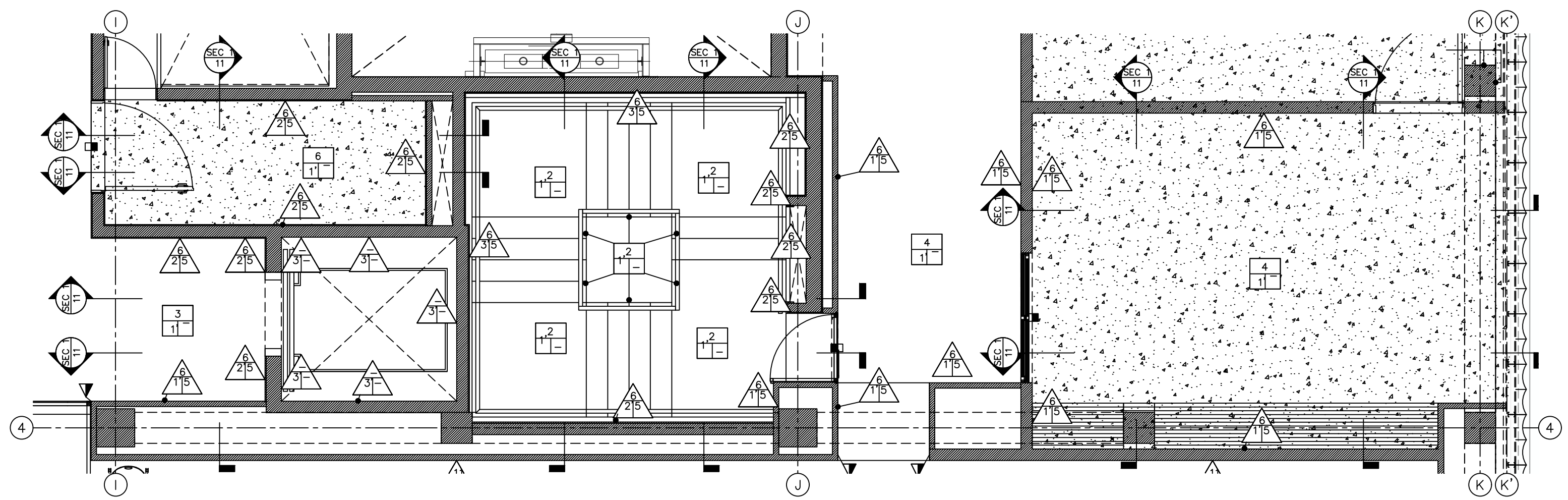
01 OFICINAS ACABADOS
ESCALA 1:50



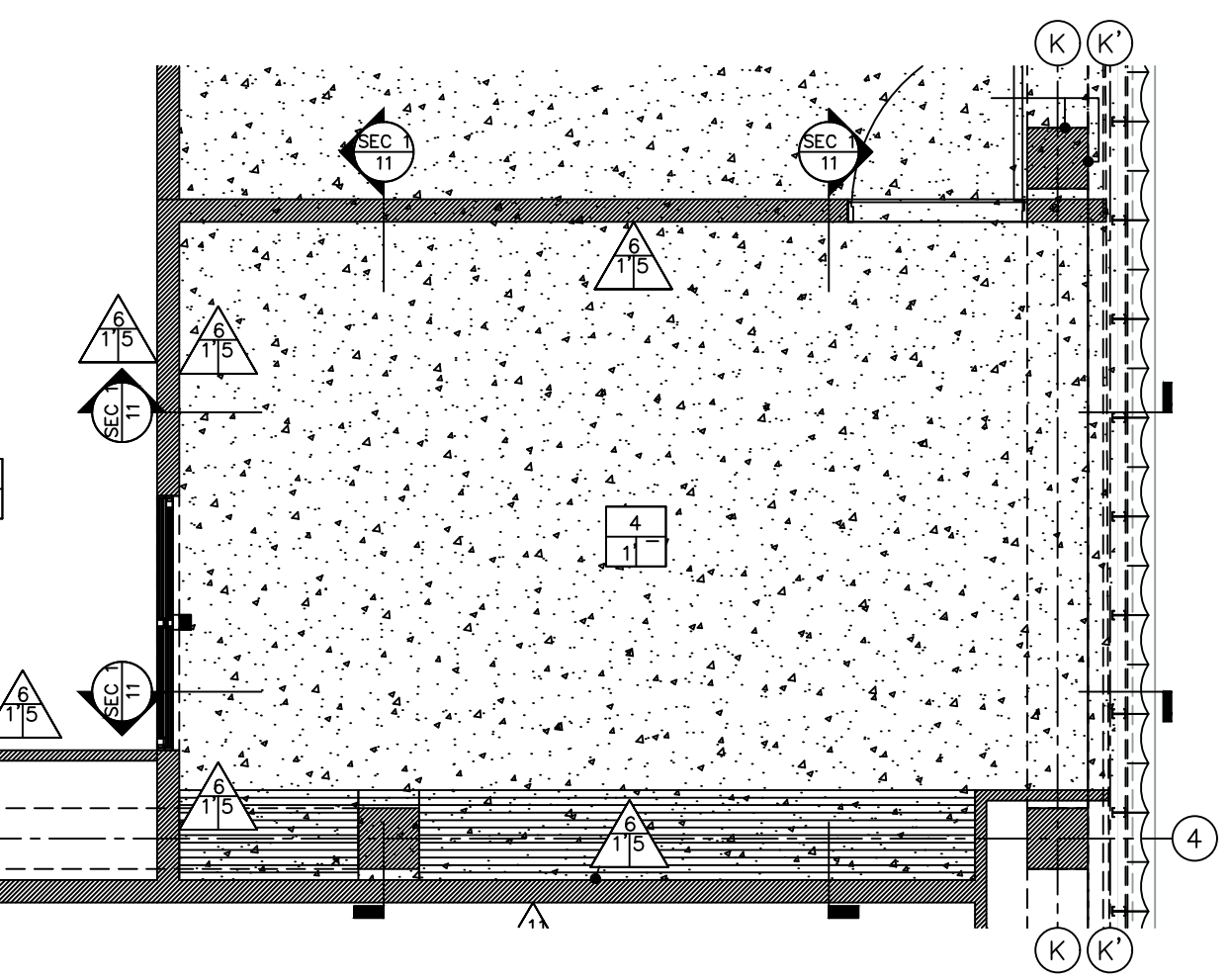
02 COCINA ACABADOS
ESCALA 1:50



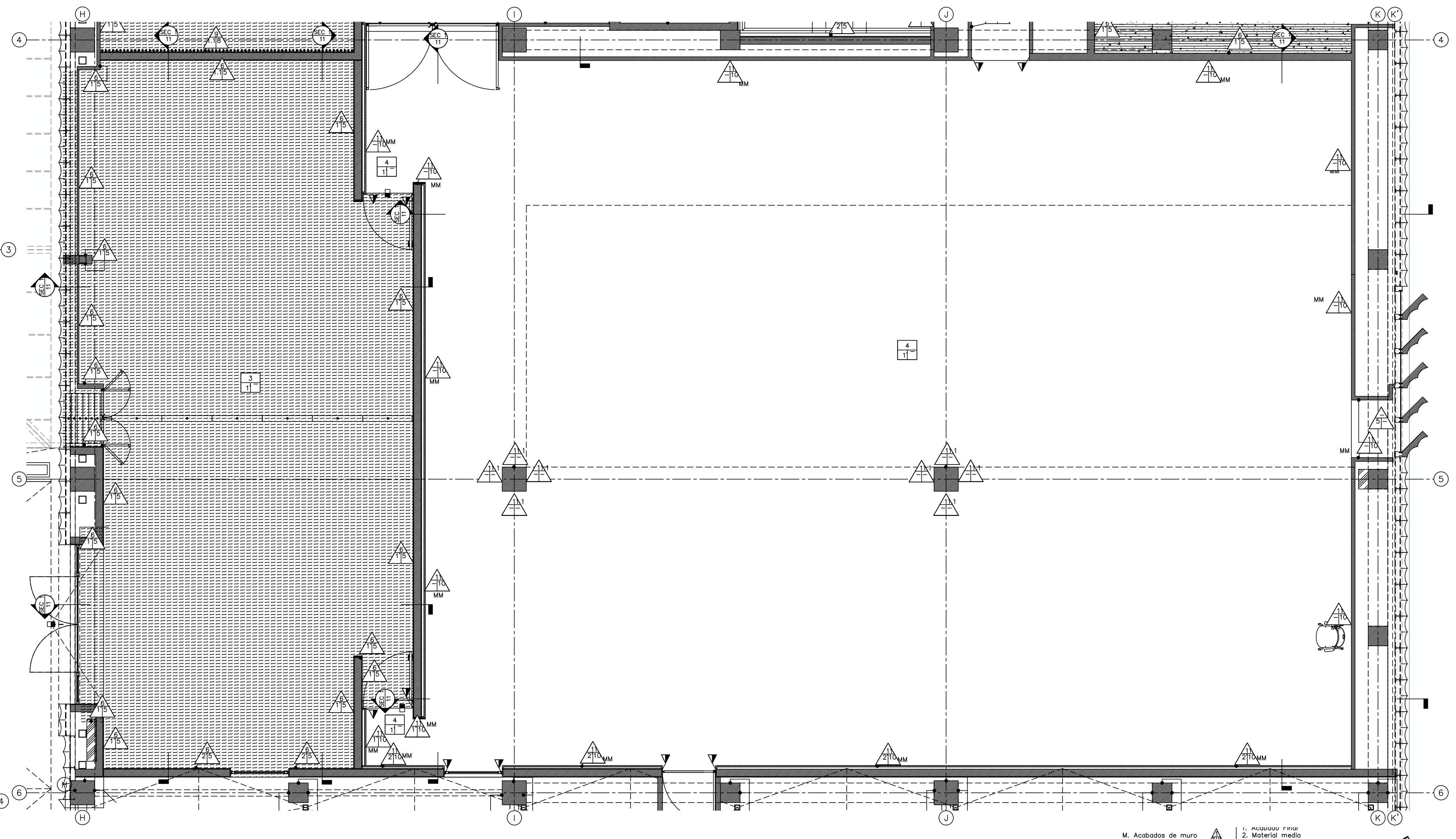
03 BIBLIOTECA ACABADOS
ESCALA 1:50



06 NÚCLEO CENTRAL ACABADOS
ESCALA 1:50



07 OFICINA BODEGA ACABADOS
ESCALA 1:50



04 TALLERES ACABADOS
ESCALA 1:50

05 SALA EXHIBICIÓN ACABADOS
ESCALA 1:50

M. Acabados de muro 1. Acabado de muro
 P. Acabados de pisos 2. Material medio
 T. Acabados de techos 3. Material Base
 Cambio de material
 Cambio de nivel de piso

Nombre del proyecto:
 Adecuación museográfica - técnica - arquitectónica y obras complementarias del Museo de Arte de Zapopan (MUAZ) etapa 01, ubicado en la confluencia de la Av. Hidalgo, Av. de las Américas, prolongación 20 de Noviembre, Municipio de Zapopan, Jalisco.

Contenido del plano:
 Planta nivel 2 acabados por área

No. Contrato:
 DOPI-MUN-RM-IM-LP-090-2023

Director de Obras Públicas e Infraestructura:
 Ing. Ismael Jáuregui Castañeda

Jefe de la Unidad de Estudios y Proyectos:
 Arq. Edwin Aguilar Escatel

Jefe de Área: Arq. Alejandro Tapia Olarra
 Responsable del proyecto: Arq. Guillermo Pacheco González

Ubicación:
 Av. Hidalgo 352, Col. Centro, Zapopan, Jalisco.

Fecha: Junio 2023
 Escala: 1:100
 Acotaciones: Metros Clave: Número:
 Revisión: 00 AC-02