

Especificaciones:

LISTA DE ESPECIFICACIONES	
1. Acabado de muro	1. Material tipo
2. Acabado de piso	2. Material tipo
3. Acabado de plafón	3. Material tipo
4. Acabado de tubería	4. Material tipo
	5. Perfil de material
	6. Perfil de arropa

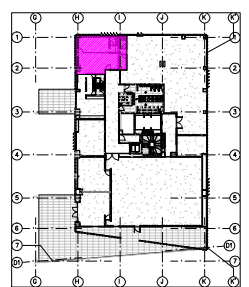
LISTA DE ESPECIFICACIONES ARQUITECTURA

- M1. Muro tabicamiento: Ladrillo industrial con chita duracel, con terminado baseflex con malla de fibra de vidrio.
- M2. Muro block hueco: Automático de pega, apilado cemento-arena mortero (prop 1:4) 1.5 cm.
- M3. Muro de block hueco: Tipo Hiseel A/C/A o similar, acabado pega, apilado mortero cemento-arena (prop 1:4) de 1.5 cm.
- M4. Muro de ladrillo de lomo: Automático opaquino, apilado mortero cemento-arena (prop 1:4) de 1.5 cm.
- M5. Cemento flexible: Con componentes azules de latex. 3mm de espesor.
- M6. Bloconerol: Acabado de estuco + pasta de mortero con acabado fotocristalino color 2X4, color y textura similar a la fachada, esp. 3 mm. Segn Maestro Acabados.
- M7. Bañador de madera: De alta T' anclado a muro de mampostería de block hueco. Tratamiento previo con barniz marino.
- M8. Madera nogal contrapunteado: 19 mm, acabado a bañador de madera, aplicación a dos manos sellador base agua mate.
- M9. Pólfes de madera de nogal: Medidas 1 x 2", aplicación a dos manos de sellador base agua mate.
- M10. Muro Musográficos MM: Lamina de tabicamiento de 13mm de espesor montado sobre uniply de 18mm anclado a canal profile de 4.1mm con 20 Ø4mm bañador de PIR 1.5x1.7' col. 11 Ø1.22m horizontal y vertical. Ladrillo industrial con chita blanca de vidrio. Ver especificación en ítem (DOP-027-5C-01).
- M11. Pintura: color blanco o dos manos acabado satinado con sellador invisible.
- M12. Perfilado de acero inoxidable: Perfil de aluminio oxidado para ventaneria color natural. Ver plano de detalle (DOP-028-1E-01).
- M13. Ventaneria: Vidrio templado de 6mm.
- M14. Perfilado San Gabriel: Formato 60 x 120 cm, espesor de 18mm, separación 3mm, junl. Juntador de arena acabado a corte de disco flamado, con aplicación de dos manos sellador mate. Adherido con pegaplatado a muro y cortes a 45° en unión de orlitos.
- M15. Zócalo: De acero inoxidable, 3mm de espesor.
- M16. Bañador: Cerámico vitrificado formato 5 x 20 x 1 cm, modelo rombo, color nieve (línea gráficas color realista), con cableaje para cerámica, oxidación a hueso.
- M17. Acabado: Tipo opaquino de 1.5mm de espesor con chita perfilado blanco.
- M18. Firma de Concreto Autolimpante: P2. Perfilado San Gabriel: Formato 60 x 120 cm, espesor de 18mm, separación 3mm, junl. Juntador de arena acabado a corte de disco flamado, con aplicación de dos manos sellador mate. Adherido con pegaplatado y cortes a 45° en unión de orlitos.
- P3. Acabado cementicio delgado: Sistema autolimpante de resaca ultraligada para pisos decorativos y altamente resistentes a la abrasión. Acabado fino, tono gris claro, Espesor de 2mm. Ver en ítem (DOP-029-AC-03).
- P4. Acabado cementicio grueso: Sistema autolimpante de resaca ultraligada para pisos decorativos y altamente resistentes a la abrasión. Acabado fino, tono gris claro, Espesor de 4mm. Ver en ítem (DOP-029-AC-03).
- P5. Concreto Martellado S.M.A. P6. Concreto Pulido S.M.A.

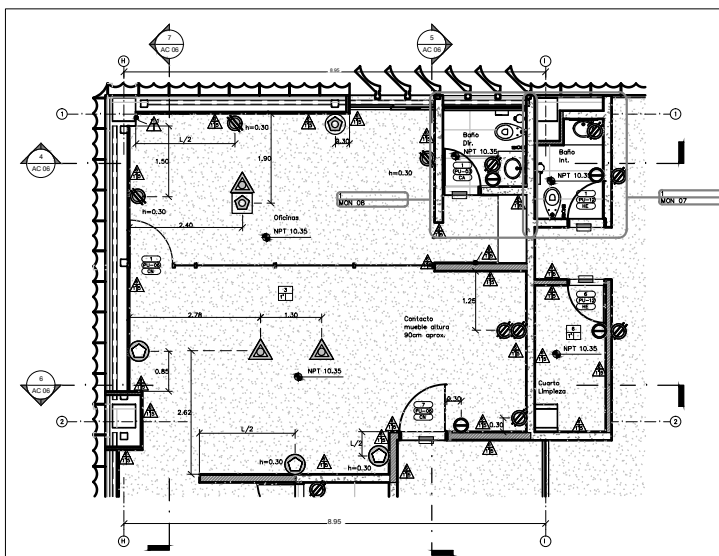
LEGENDA

- Contorno eléctrico diplex polarizado 15 amp, 127 V, servicio normal, placa color blanco, instalado en muro.
- Contorno eléctrico diplex polarizado 15 amp, 127 V, servicio emergencia, placa color rojo, (Sin Soporte UPS), instalado en muro.
- Contorno eléctrico diplex polarizado 15 amp, 127 V, servicio regulado, placa color naranja, (Con Soporte UPS), instalado en muro.
- Sello Multiple en muro, compuesto de: 1 Contorno diplex polarizado 15 amp, 127 V, servicio emergencia, placa color rojo, (Sin Soporte UPS), 1 Contorno diplex polarizado 15 amp, 127 V, servicio regulado, placa color naranja, (Con Soporte UPS), 1 Sello para voz y datos (Alce HDM) con conector UTP Cat6, placa e inserto gelspacer color blanco.
- Agujero sencilla 2 dia 15 amp, 127 V, placa color blanco.
- Contorno eléctrico diplex polarizado 15 amp, 127 V, servicio normal, placa terminado níquel pulido, instalado en plafón.
- Sello Multiple en piso, compuesto de: 1 Olla para piso con placa, tipo sellado 2 gms 1 Contorno diplex polarizado 15 amp, 127 V, servicio regulado, placa color naranja, (Con Soporte UPS), 1 Sello para voz y datos (Alce HDM) con conector UTP Cat6, placa e inserto gelspacer color blanco.
- Contorno eléctrico diplex polarizado 15 amp, 127 V, servicio normal, placa color rojo, (Sin Soporte UPS), instalado en plafón.
- Sello Multiple en plafón, compuesto de: 1 Contorno diplex polarizado 15 amp, 127 V, servicio regulado, placa color naranja, (Con Soporte UPS), 1 Sello para voz y datos (Alce HDM) con conector UTP Cat6, placa e inserto gelspacer color blanco.

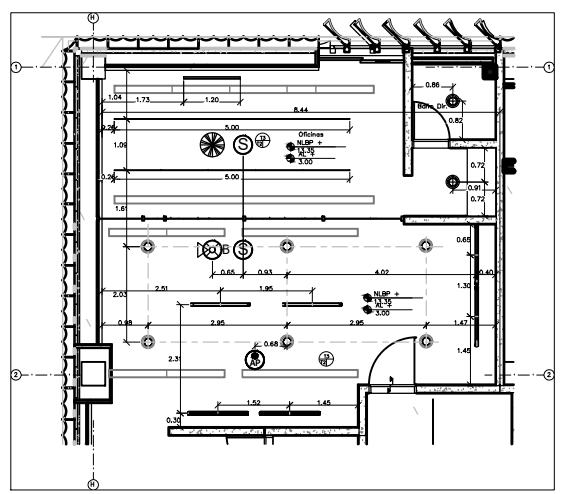
Nota: En la simbología de acabados marcados en planos, cada número de material que contenga una comilla " " es un acabado existente.



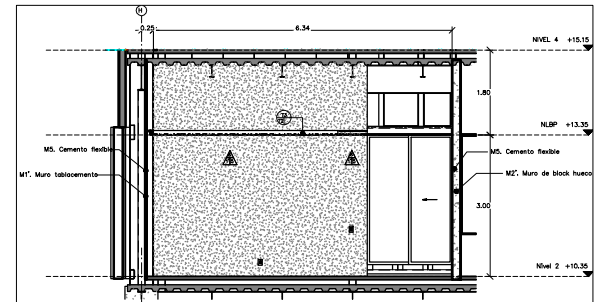
1 PLANO LLAVE NIVEL 2
ESC. 1: 500



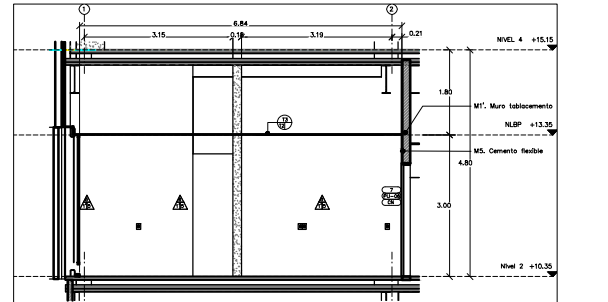
2 OFICINAS - NIVEL 2
ESC. 1: 50



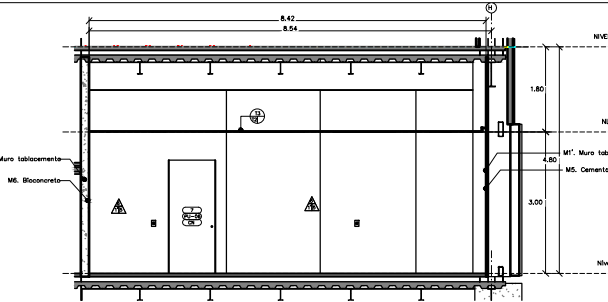
3 OFICINAS - PLAFONES
ESC. 1: 50



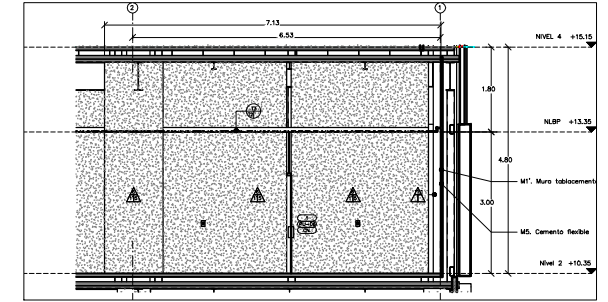
4 SECCIÓN 1 OFICINAS
ESC. 1: 50



5 SECCIÓN 2 OFICINAS
ESC. 1: 50



6 SECCIÓN 3 OFICINAS
ESC. 1: 50



7 SECCIÓN 4 OFICINAS
ESC. 1: 50