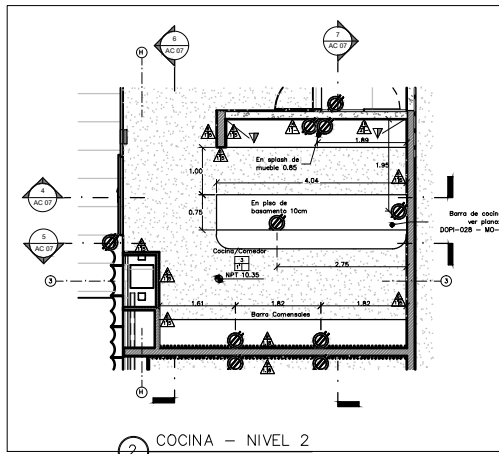
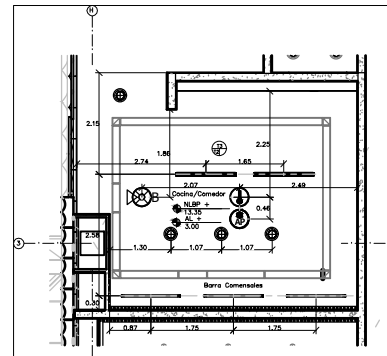


1 PLANO LLAVE NIVEL 2
ESC. 1 : 500



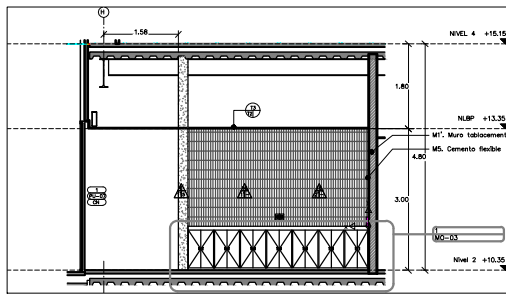
2 COCINA - NIVEL 2
ESC. 1 : 50



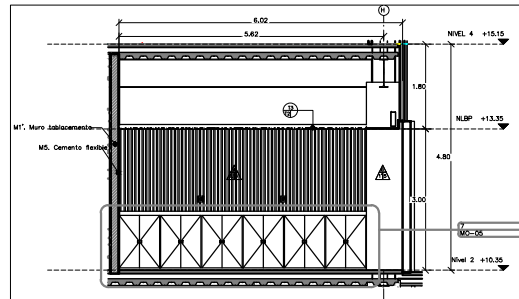
3 COCINA - PLAFONES
ESC. 1 : 50

SIMBOLOGIA

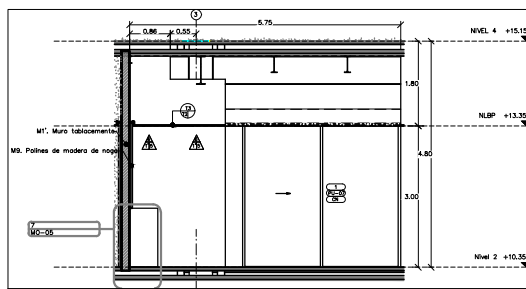
- ⊗ Contacto eléctrico dipole polarizado 15 amp, 127 V, servicio normal, placa color blanco, instalado en muro.
- ⊗ Contacto eléctrico dipole polarizado 15 amp, 127 V, servicio emergente, placa color rojo. (Sin Soporte UPS), instalado en muro.
- ⊗ Contacto eléctrico dipole polarizado 15 amp, 127 V, servicio regulado, placa color naranja. (Con Soporte UPS), instalado en muro.
- ⊗ Salida Multiple en muro, compuesta de:
1 Contacto dipole polarizado 15 amp, 127 V, servicio emergente, placa color rojo. (Sin Soporte UPS).
1 Contacto dipole polarizado 15 amp, 127 V, servicio regulado, placa color naranja. (Con Soporte UPS).
1 Salida para Voz y Datos (video HDMI) con conector UTP Cat6, placa e inserto quiposort color blanco.
- ⊗ Apagador sencillo 2 vías 15 amp, 127 V, placa color blanco.
- ⊗ Contacto eléctrico dipole polarizado 15 amp, 127 V, servicio normal, placa terminado níquel pulido, instalado en piso.
- ⊗ Salida Multiple en piso, compuesta de:
1 Caja para piso con piso, bajo volaje 2 gms
1 Contacto dipole polarizado 15 amp, 127 V, servicio regulado, placa color naranja. (Con Soporte UPS).
1 Salida para Voz y Datos (video HDMI) con conector UTP Cat6, placa e inserto quiposort color blanco.
- ⊗ Contacto eléctrico dipole polarizado 15 amp, 127 V, servicio emergente, placa color rojo. (Sin Soporte UPS), instalado en Plafón.
- ⊗ Salida Multiple en plafón, compuesta de:
1 Contacto dipole polarizado 15 amp, 127 V, servicio regulado, placa color naranja. (Con Soporte UPS).
1 Salida para Voz y Datos (video HDMI) con conector UTP Cat6, placa e inserto quiposort color blanco.



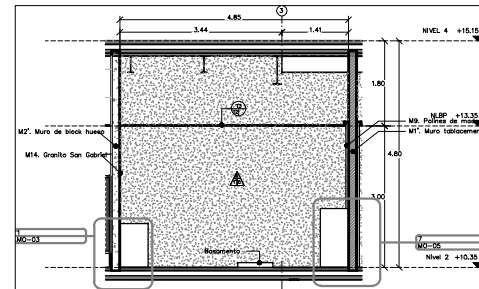
4 SECCIÓN 1 COCINA
ESC. 1 : 50



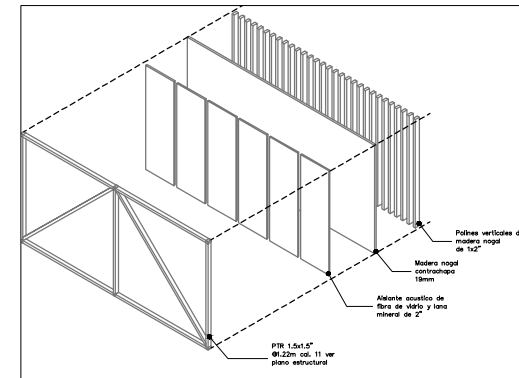
5 SECCIÓN 2 COCINA
ESC. 1 : 50



6 SECCIÓN 3 COCINA
ESC. 1 : 50



7 SECCIÓN 4 COCINA
ESC. 1 : 50



8 DETALLE TIPO - MURO LAMBRÍN
ESC. 1 : 20

Note:
En el simbología de acabados marcados en placas, cada número de material que acompaña una cimita "es" acabado estético.



ESPECIFICACIONES

LISTA DE ESPECIFICACIONES ARQUITECTURA

LISTA DE ESPECIFICACIONES ARQUITECTURA	1. Acabado de muro	2. Acabado de piso	3. Acabado de plafón	4. Acabado de tubería	1. Madera nogal	2. Madera nogal	3. Madera nogal	4. Placa de madera	5. Placa de madera
M1: Muro tablaroca	M2: Parafleto de acero inoxidable	M3: Acabado de piso	M4: Acabado de plafón	M5: Acabado de tubería	M6: Madera nogal	M7: Madera nogal	M8: Madera nogal	M9: Placa de madera	M10: Placa de madera

- M1: Muro tablaroca: Juntas tratadas con cinta duracel, con aislamiento baseflex con malla de fibra de vidrio.
- M2: Parafleto PFR 1.5x1.37 col. 11 Ø1.22m horizontal y vertical.
- M3: Acabado de piso: Acabado de piso, acabado con pintura epoxi, acabado con pintura epoxi.
- M4: Acabado de plafón: Acabado de plafón, acabado con pintura epoxi, acabado con pintura epoxi.
- M5: Acabado de tubería: Acabado de tubería, acabado con pintura epoxi, acabado con pintura epoxi.
- M6: Madera nogal: Madera nogal, acabado con pintura epoxi, acabado con pintura epoxi.
- M7: Madera nogal: Madera nogal, acabado con pintura epoxi, acabado con pintura epoxi.
- M8: Madera nogal: Madera nogal, acabado con pintura epoxi, acabado con pintura epoxi.
- M9: Placa de madera: Placa de madera, acabado con pintura epoxi, acabado con pintura epoxi.
- M10: Placa de madera: Placa de madera, acabado con pintura epoxi, acabado con pintura epoxi.