

**LISTA DE ESPECIFICACIONES**

1. Acabado de muro 	1. Acabado de piso 	1. Acabado de techo 	1. Acabado de muro 	1. Acabado de piso 	1. Acabado de techo 
---	---	--	---	---	--

**LISTA DE ESPECIFICACIONES ARQUITECTURA**

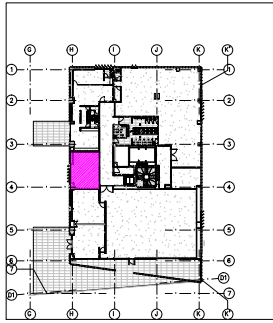
M1: Muro tabicamento Juntas tratadas con cinta duracil, con hierro metal baseflex con malla de fibra de vidrio. M2: Bañador PFR 1.5 x 1.5' col. 11 Ø1.22m horizontal y vertical. M3: Muro block hueco. Armado de soq. aplomado cemento-arena mortero (prop 1:1.4) 1.5 cm. M4: Muro de block hueco. Tipo: Huelo JACA o similar, acabado soq. aplomado mortero cemento-arena (prop 1:1.4) de 1.5 cm. M5: Muro de ladrillo de yeso. Armado equitativo, aplomado mortero cemento-arena (prop 1:1.4) de 1.5 cm. M6: Cemento flexible. Con componentes secos de latex. 3mm de espesor. M7: Biconcreto. Adosado de estuco + pasta de mortero con acabado fotocatalítico core 2X, color y textura similar a la fachada, esp. 3 mm. Según Manual Anónimo. M8: Bañador de madera. De plus 1' acabado a muro de empapelado de block hueco. Tratamiento previo con barniz mate. M9: Madera nogal contrapunteado. 19 mm, acabado a bañador de madera, aplicación a dos manos sellador base agua mate. M10: Pálmas de madera de nogal. Medidas 1' x 2', aplicación a dos manos de sellador base agua mate. M11: Muro Musgraffico M1. Laminar de tabicamento de 13mm de espesor montado sobre rejilla de fibra anidada a coral paleta de 4.1mm co 20 Ø1mm bañador de PFR 1.5x1.5' col. 11 Ø1.22m horizontal y vertical. Juntas tratadas con cinta fibra de vidrio. Ver especificación en ítem (DOP-027-05-01). M12: Pintura. superficie blanca o dos manos acabado satinado con sellador vitílico. M13: Pintura. ementa alquidato color blanco. M14: Perfiles de acero inoxidable. Perfil de aluminio oxidado para ventanería color natural. Ver plano de detalle (DOP-028-04-01). M15: Ventanería. Vario templado de 8mm. M16: Cerámico San Gabriel. Formato 60 x 120 cm, espesor de 10mm, separación 3mm, Junt. Sellador de arena acabado al corte de disco flameado, con aplicación de dos manos sellador mate. Adherido con pegapavimento a muro y cortes a 45° en unión de orladas. M17: Zócalo. De acero inoxidable, 3mm de espesor. M18: Masado. Cerámico vitrido formato 5 x 20 x 1 cm, modo rombo, color nive (líneas gráficas estilo art déco), con sellador para cerámica, obtusación o hueco. M19: Adosado. Tipo: acrílico de 1 cm de espesor con diseño estilo italiano. M20: P17. P17: Fm de Concreto Autorivante. P2: Gravelo San Gabriel. Formato 60 x 120 cm, espesor de 10mm, separación 3mm, Junt. Sellador de arena acabado al corte de disco flameado, con aplicación de dos manos sellador mate. Adherido con pegapavimento y cortes a 45° en unión de orladas. P3: Acabado cementicio despojo. Sistema autorivante de secado ultravioleta para pisos decorativos y altamente resistentes a la abrasión. Acabado fino, tono gris claro, Espesor de 4mm. Ver en ítem (DOP-029-02-03). P4: Acabado cementicio grueso. Sistema autorivante de secado ultravioleta para pisos decorativos y altamente resistentes a la abrasión. Acabado fino, tono gris claro, Espesor de 4mm. Ver en ítem (DOP-029-02-03). P5: Concreto Marfilado S.M.A. P6: Concreto Pulido S.M.A.
--

**ACABADOS BIBLIOTECA**

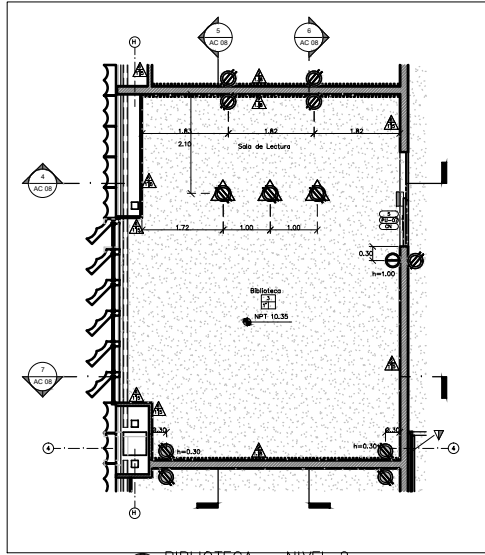
No. Contrato: **DOP1-MUN-RM-IM-LP-090-2023**  
 Director de Obras Públicas e Infraestructura:  
**Ing. Ismael Jáuregui Castañeda**  
 Jefe de la Unidad de Estudios y Proyectos:  
**Arq. Edwin Aguilar Escatell**  
 Jefe de Área: **Arq. Guillermo Pacheco González**

Nombre del proyecto:  
 Adquisición museográfica - técnica - arquitectónica y obras complementarias del Museo de Arte de Zapopan (MAZ-1), etapa 01, ubicado en la confluencia de la Av. Hidalgo y la Av. Hidalgo de las Américas, prolongación 20 de Noviembre, Municipio de Zapopan, Jalisco.

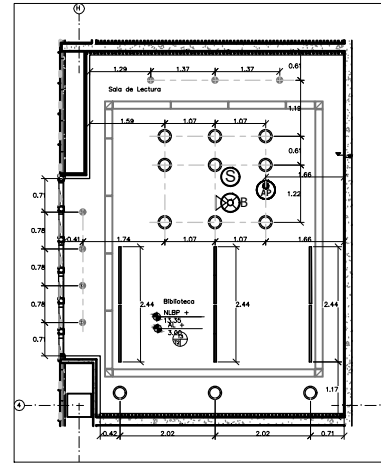
Contenido del plano:  
 ACABADOS BIBLIOTECA



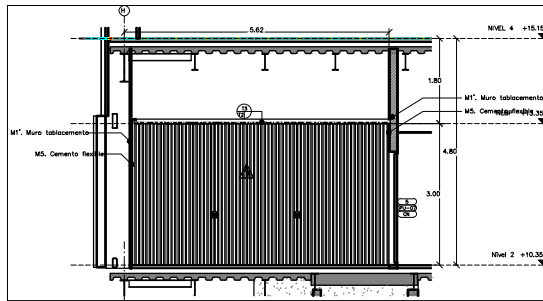
**1 PLANO LLAVE NIVEL 2**  
 ESC. 1 : 50



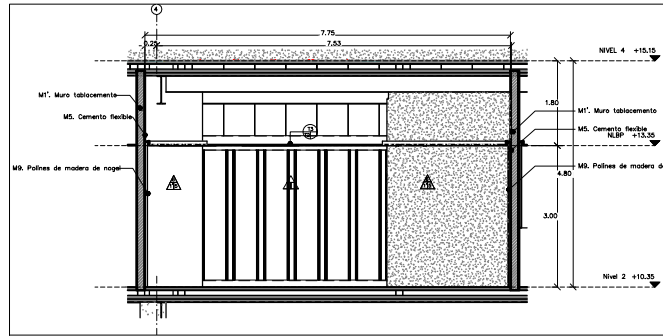
**2 BIBLIOTECA - NIVEL 2**  
 ESC. 1 : 50



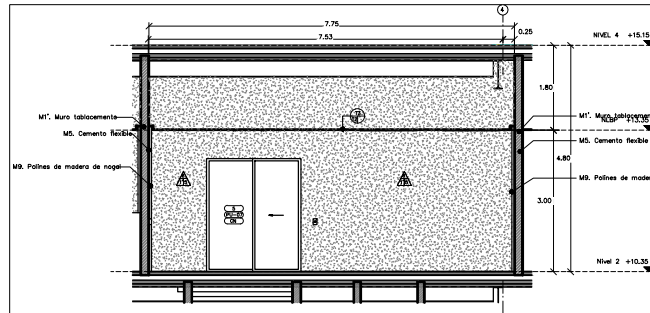
**3 BIBLIOTECA - PLAFONES**  
 ESC. 1 : 50



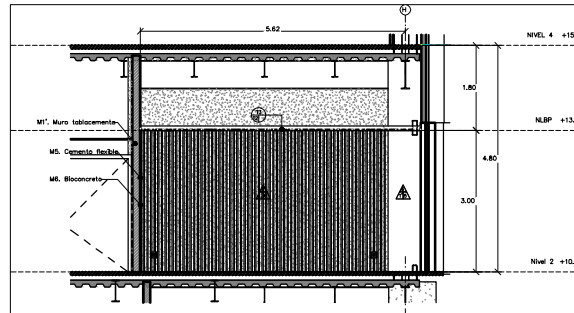
**4 SECCIÓN 1 BIBLIOTECA**  
 ESC. 1 : 50



**5 SECCIÓN 2 BIBLIOTECA**  
 ESC. 1 : 50



**6 SECCIÓN 3 BIBLIOTECA**  
 ESC. 1 : 50



**7 SECCIÓN 4 BIBLIOTECA**  
 ESC. 1 : 50

Nota:  
 En la simbología de acabados marcados en planos, cada número de material que contenga una comilla " " es acabado existente.