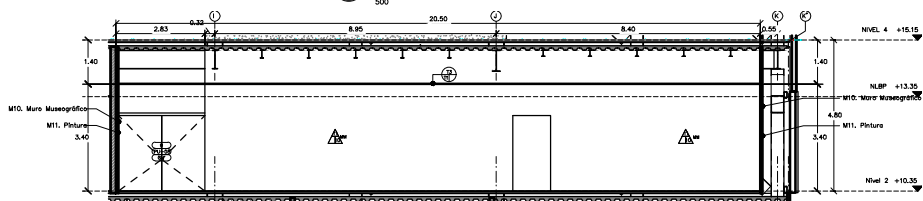
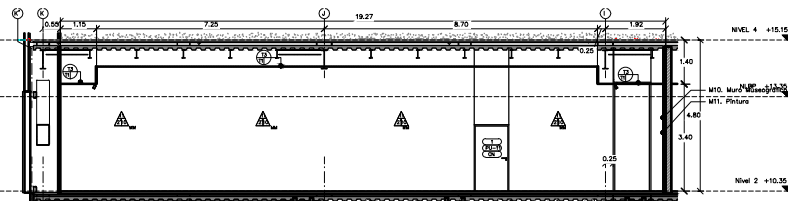
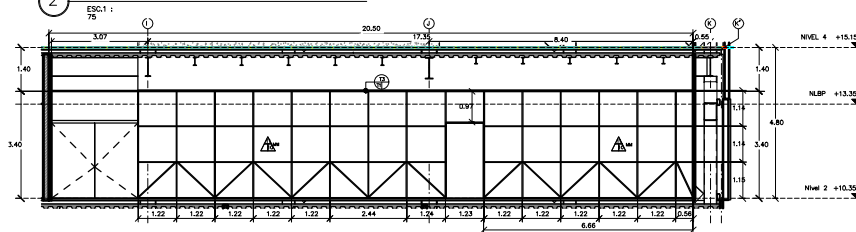


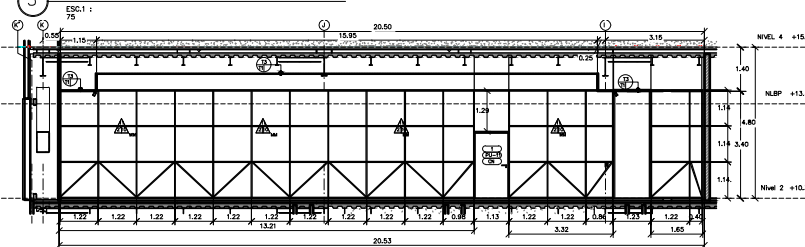
1 PLANO LLAVE NIVEL 2
ESC. 1 : 500



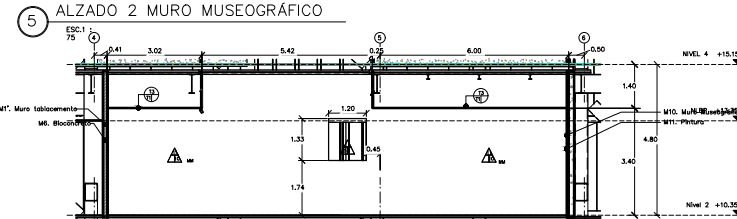
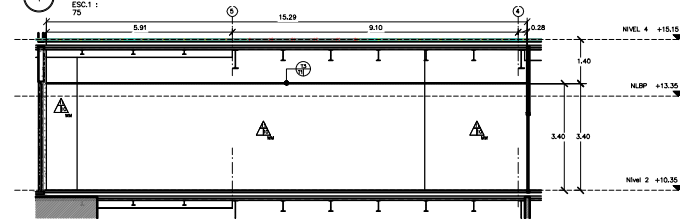
2 SECCIÓN 1 ÁREA DE EXHIBICIÓN
ESC. 1 : 75



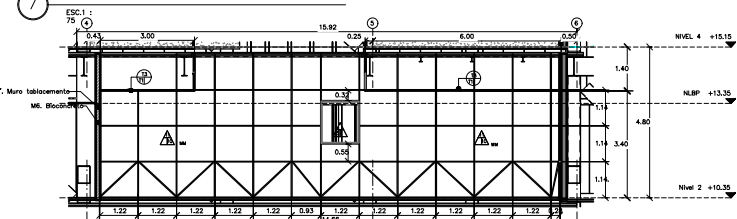
3 SECCIÓN 2 ÁREA DE EXHIBICIÓN
ESC. 1 : 75



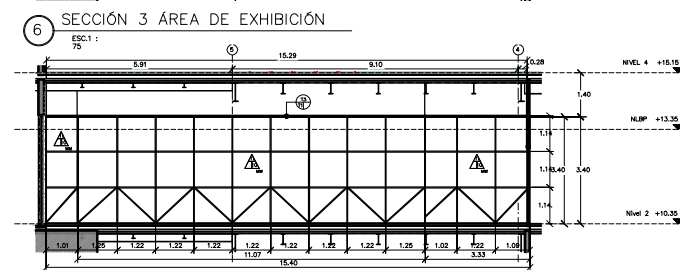
4 ALZADO 1 MURO MUSEOGRÁFICO
ESC. 1 : 75



5 ALZADO 2 MURO MUSEOGRÁFICO
ESC. 1 : 75



6 SECCIÓN 3 ÁREA DE EXHIBICIÓN
ESC. 1 : 75



8 ALZADO 3 MURO MUSEOGRÁFICO
ESC. 1 : 75

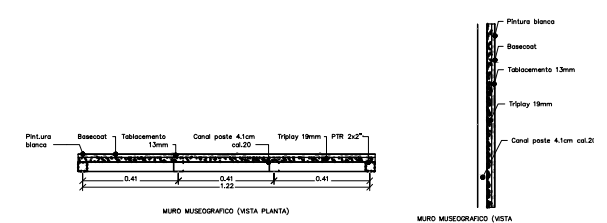


8 ALZADO 3 MURO MUSEOGRÁFICO
ESC. 1 : 75

9 ALZADO 4 MURO MUSEOGRÁFICO
ESC. 1 : 75



Nota:
En la simbología de acabados marcado en
plano, cada número de material que contiene
una comilla, es acabado estándar.



Macrolocalización: Microlocalización:

Especificaciones:

LISTA DE ESPECIFICACIONES:

1. Acabado de muro	1. Material del
2. Acabado de piso	2. Material del
3. Acabado de techo	3. Material del
4. Acabado de muro	4. Material del
5. Acabado de muro	5. Material del
6. Acabado de muro	6. Material del
7. Acabado de muro	7. Material del
8. Acabado de muro	8. Material del
9. Acabado de muro	9. Material del
10. Acabado de muro	10. Material del
11. Acabado de muro	11. Material del
12. Acabado de muro	12. Material del
13. Acabado de muro	13. Material del
14. Acabado de muro	14. Material del
15. Acabado de muro	15. Material del
16. Acabado de muro	16. Material del
17. Acabado de muro	17. Material del
18. Acabado de muro	18. Material del
19. Acabado de muro	19. Material del
20. Acabado de muro	20. Material del
21. Acabado de muro	21. Material del
22. Acabado de muro	22. Material del
23. Acabado de muro	23. Material del
24. Acabado de muro	24. Material del
25. Acabado de muro	25. Material del
26. Acabado de muro	26. Material del
27. Acabado de muro	27. Material del
28. Acabado de muro	28. Material del
29. Acabado de muro	29. Material del
30. Acabado de muro	30. Material del
31. Acabado de muro	31. Material del
32. Acabado de muro	32. Material del
33. Acabado de muro	33. Material del
34. Acabado de muro	34. Material del
35. Acabado de muro	35. Material del
36. Acabado de muro	36. Material del
37. Acabado de muro	37. Material del
38. Acabado de muro	38. Material del
39. Acabado de muro	39. Material del
40. Acabado de muro	40. Material del
41. Acabado de muro	41. Material del
42. Acabado de muro	42. Material del
43. Acabado de muro	43. Material del
44. Acabado de muro	44. Material del
45. Acabado de muro	45. Material del
46. Acabado de muro	46. Material del
47. Acabado de muro	47. Material del
48. Acabado de muro	48. Material del
49. Acabado de muro	49. Material del
50. Acabado de muro	50. Material del
51. Acabado de muro	51. Material del
52. Acabado de muro	52. Material del
53. Acabado de muro	53. Material del
54. Acabado de muro	54. Material del
55. Acabado de muro	55. Material del
56. Acabado de muro	56. Material del
57. Acabado de muro	57. Material del
58. Acabado de muro	58. Material del
59. Acabado de muro	59. Material del
60. Acabado de muro	60. Material del
61. Acabado de muro	61. Material del
62. Acabado de muro	62. Material del
63. Acabado de muro	63. Material del
64. Acabado de muro	64. Material del
65. Acabado de muro	65. Material del
66. Acabado de muro	66. Material del
67. Acabado de muro	67. Material del
68. Acabado de muro	68. Material del
69. Acabado de muro	69. Material del
70. Acabado de muro	70. Material del
71. Acabado de muro	71. Material del
72. Acabado de muro	72. Material del
73. Acabado de muro	73. Material del
74. Acabado de muro	74. Material del
75. Acabado de muro	75. Material del
76. Acabado de muro	76. Material del
77. Acabado de muro	77. Material del
78. Acabado de muro	78. Material del
79. Acabado de muro	79. Material del
80. Acabado de muro	80. Material del
81. Acabado de muro	81. Material del
82. Acabado de muro	82. Material del
83. Acabado de muro	83. Material del
84. Acabado de muro	84. Material del
85. Acabado de muro	85. Material del
86. Acabado de muro	86. Material del
87. Acabado de muro	87. Material del
88. Acabado de muro	88. Material del
89. Acabado de muro	89. Material del
90. Acabado de muro	90. Material del
91. Acabado de muro	91. Material del
92. Acabado de muro	92. Material del
93. Acabado de muro	93. Material del
94. Acabado de muro	94. Material del
95. Acabado de muro	95. Material del
96. Acabado de muro	96. Material del
97. Acabado de muro	97. Material del
98. Acabado de muro	98. Material del
99. Acabado de muro	99. Material del
100. Acabado de muro	100. Material del

LISTA DE ESPECIFICACIONES ARQUITECTURA

- M1. Muro tabicamento: Juntas tratadas con cinta duracel, con hormado baseflex con malla de fibra de vidrio.
- M1.1. Bañador PFR 1.5 x 1.5' col. 11 @ 22cm horizontal y vertical.
- M2. Muro block hueco.
- M3. Acabado de soga, aplomado cemento-arena mortero (prop 1:4) 1.5 cm.
- M4. Muro de bloca heno.
- M5. Hielal JACA o similar, aplomado soga, aplomado mortero cemento-arena (prop 1:4) de 1.5 cm.
- M6. Muro de ladrillo de heno.
- M7. Bañador de madera.
- M8. Muro de ladrillo de heno.
- M9. Cemento flexible: Con componentes secos de latex, 3mm de espesor.
- M10. Biconcreto: Aplomado de estuco + pasta de mortero con acabado fotocatalítico core 2X, color y textura similar a la fachada, esp. 3 mm. Soga Muebles Acabados.
- M11. Pintura.
- M12. Bañador de madera.
- M13. Muebles nogal contrapunteado: 19 mm, aplomado a bañador de madera, aplicación a dos manos selector base agua mate.
- M14. Bañador de madera.
- M15. Bañador de madera.
- M16. Bañador de madera.
- M17. Bañador de madera.
- M18. Bañador de madera.
- M19. Bañador de madera.
- M20. Bañador de madera.
- M21. Bañador de madera.
- M22. Bañador de madera.
- M23. Bañador de madera.
- M24. Bañador de madera.
- M25. Bañador de madera.
- M26. Bañador de madera.
- M27. Bañador de madera.
- M28. Bañador de madera.
- M29. Bañador de madera.
- M30. Bañador de madera.
- M31. Bañador de madera.
- M32. Bañador de madera.
- M33. Bañador de madera.
- M34. Bañador de madera.
- M35. Bañador de madera.
- M36. Bañador de madera.
- M37. Bañador de madera.
- M38. Bañador de madera.
- M39. Bañador de madera.
- M40. Bañador de madera.
- M41. Bañador de madera.
- M42. Bañador de madera.
- M43. Bañador de madera.
- M44. Bañador de madera.
- M45. Bañador de madera.
- M46. Bañador de madera.
- M47. Bañador de madera.
- M48. Bañador de madera.
- M49. Bañador de madera.
- M50. Bañador de madera.
- M51. Bañador de madera.
- M52. Bañador de madera.
- M53. Bañador de madera.
- M54. Bañador de madera.
- M55. Bañador de madera.
- M56. Bañador de madera.
- M57. Bañador de madera.
- M58. Bañador de madera.
- M59. Bañador de madera.
- M60. Bañador de madera.
- M61. Bañador de madera.
- M62. Bañador de madera.
- M63. Bañador de madera.
- M64. Bañador de madera.
- M65. Bañador de madera.
- M66. Bañador de madera.
- M67. Bañador de madera.
- M68. Bañador de madera.
- M69. Bañador de madera.
- M70. Bañador de madera.
- M71. Bañador de madera.
- M72. Bañador de madera.
- M73. Bañador de madera.
- M74. Bañador de madera.
- M75. Bañador de madera.
- M76. Bañador de madera.
- M77. Bañador de madera.
- M78. Bañador de madera.
- M79. Bañador de madera.
- M80. Bañador de madera.
- M81. Bañador de madera.
- M82. Bañador de madera.
- M83. Bañador de madera.
- M84. Bañador de madera.
- M85. Bañador de madera.
- M86. Bañador de madera.
- M87. Bañador de madera.
- M88. Bañador de madera.
- M89. Bañador de madera.
- M90. Bañador de madera.
- M91. Bañador de madera.
- M92. Bañador de madera.
- M93. Bañador de madera.
- M94. Bañador de madera.
- M95. Bañador de madera.
- M96. Bañador de madera.
- M97. Bañador de madera.
- M98. Bañador de madera.
- M99. Bañador de madera.
- M100. Bañador de madera.

Nombre del proyecto:
Adaptación museográfica - técnica - arquitectónica y obras complementarias del Museo de Arte de Zapopan (MAZ), etapa 01, ubicado en la confluencia de la Av. Hidalgo, Av. de las Américas, prolongación 20 de Noviembre, Municipio de Zapopan, Jalisco

Contenido del plano:
ACABADOS ÁREA EXHIBICIÓN 2-3

No. Contrato:
DOP-MUN-RM-IM-LP-090-2023

Director de Obras Públicas e Infraestructura:
Ing. Ismael Jáuregui Castañeda

Jefe de la Unidad de Estudios y Proyectos:
Arq. Edwin Aguilar Escatell

Jefe de Área:
Arq. Alejandro Tapia Olvera

Responsable del proyecto:
Arq. Guillermo Pacheco González

Ubicación:
Av. Hidalgo 352, Col. Centro, Zapopan, Jalisco.

Fecha:
Junio 2023

Estado:
Indicada

Adaptación: Métricos

Clave:
01-A

Revisión:
AC-11