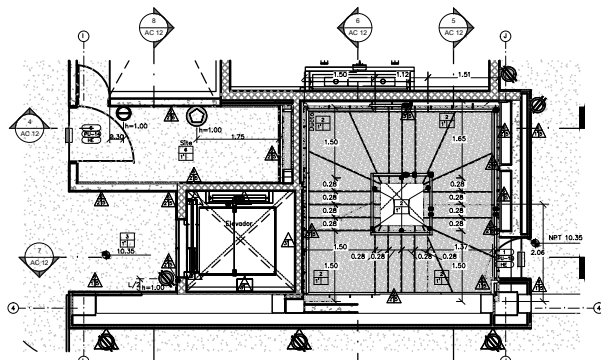
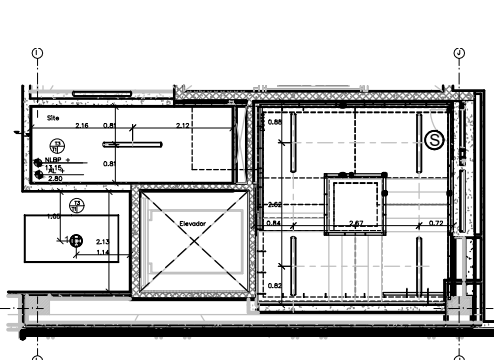


1 PLANO LLAVE NIVEL 2
ESC. 1: 500



2 NÚCLEO CENTRAL - NIVEL 2
ESC. 1: 50



3 NÚCLEO CENTRAL - PLAFONES
ESC. 1: 50

- SIMBOLOGIA**
- ⊗ Contacto eléctrico dipolo polarizado 15 amp, 127 V, servicio normal, placa color blanco, instalado en muro.
 - ⊗ Contacto eléctrico dipolo polarizado 15 amp, 127 V, servicio regular, placa color rojo, (Con Soporte UPS), instalado en muro.
 - ⊗ Contacto eléctrico dipolo polarizado 15 amp, 127 V, servicio regular, placa color naranja, (Con Soporte UPS), instalado en muro.
 - ⊗ Sello Múltiple en muro, compuesto de: 1 Contacto dipolo polarizado 15 amp, 127 V, servicio emergencia, placa color rojo, (Con Soporte UPS), 1 Contacto dipolo polarizado 15 amp, 127 V, servicio regular, placa color naranja, (Con Soporte UPS), 1 Sello para Voz y Datos (idea HDN) con conector UTP Cat6, placa e inserto subport color blanco.
 - ⊗ Angular sencilla = 1x4 15 amp, 127 V, placa color blanco.
 - ⊗ Contacto eléctrico dipolo polarizado 15 amp, 127 V, servicio normal, placa terminado níquel pulido, instalado en piso.
 - ⊗ Sello Múltiple en piso, compuesto de: 1 Codo para piso con placa, bajo servicio 2 gang 1 Contacto dipolo polarizado 15 amp, 127 V, servicio regular, placa color naranja, (Con Soporte UPS), 1 Sello para Voz y Datos (idea HDN) con conector UTP Cat6, placa e inserto subport color blanco.
 - ⊗ Contacto eléctrico dipolo polarizado 15 amp, 127 V, servicio emergencia, placa color rojo, (Con Soporte UPS), instalado en Plafón.
 - ⊗ Sello Múltiple en plafón, compuesto de: 1 Contacto dipolo polarizado 15 amp, 127 V, servicio regular, placa color naranja, (Con Soporte UPS), 1 Sello para Voz y Datos (idea HDN) con conector UTP Cat6, placa e inserto subport color blanco.



Especificaciones:

LISTA DE ESPECIFICACIONES	
1. Acabado de muro	1. Sello para voz y datos
2. Acabado de piso	2. Sello para voz y datos
3. Acabado de techo	3. Placa de material
4. Acabado de tubería	4. Placa de material

- LISTA DE ESPECIFICACIONES ARQUITECTURA**
- M1. Módulo
 - M2. Muro tabicamento: Junta tratada con cinta duracil, con yarmado baseflex con malla de fibra de vidrio.
 - M3. Bañador PPR: 1.5 x 1.3' cal. 11 Ø1/2" horizontal y vertical.
 - M4. Muro de ladrillo de 12 cm.
 - M5. Muro de bloques huecos, aplomado con mortero cemento-arena (prop. 1:4) 1:2 cm.
 - M6. Bloque de bloques huecos: Tipo Híbrido AACA o similar, acabado rojo, aplomado mortero cemento-arena (prop. 1:4) de 1.5 cm.
 - M7. Muro de ladrillo de 12 cm.
 - M8. Cemento flexible: Con componentes amos de latex. 3mm de espesor.
 - M9. Bloqueador: Acabado de estuco + pasta de mortero con acabado fotocatalítico color 2X, color y textura similar a la fachada, esp. 3 mm. Sello Maestro Acabado.
 - M10. Bañador de madera: De 1/2" ancho a muro de mampostaría de block hueco. Tratamiento previo con barniz marino.
 - M11. Madera nogal contrapicado: 19 mm, acabado a bañador de madera, aplicación a dos manos sellador base agua mate.
 - M12. Pólvora de madera de nogal: Mesetas 1 x 2", aplicación a dos manos de sellador base agua mate.
 - M13. Muro mampostaría: M2 Láminas de tabicamento de 13mm de espesor montado sobre rejilla de fibra acobada a nivel y junta de 4.1mm con Ø1/2" bañador de PPR 1.5x1.3' cal. 11 Ø1/2" horizontal y vertical. Juntas tratadas con cinta fibra de vidrio. Ver especificación en ítem (DOP-027-55-01).
 - M14. Pintura: Cerillos blanco a dos manos acabado satinado con sellador vitrific.
 - M15. Pintura: cerilla alquitrinado color blanco.
 - M16. Parafarfa de acero inoxidable: Perfil de aluminio oxidado para ventilación color natural. Ver plano de detalle (DOP-028-16-01).
 - M17. Ventanilla: Vidrio templado de 6mm.
 - M18. Durella San Gabriel: Formato 60 x 120 cm, espesor de 18mm, separación 3mm, junta sellador de arena acabado a corte de disco fibramatado, con aplicación de dos manos sellador mate. Adherido con pegapavimento a muro y cortes a 45° en unión de orillas. 1/15. Acabado: De acero inoxidable, 3mm de espesor.
 - M19. Mampostaría: Cambio alfilerado formato 5 x 20 x 1 cm, modo rombo, color níquel (Cinco grises color satinado), con cableado para cerámica, colocación a hueco.
 - M20. Acabado: Tipo alfilerado de 1.5mm de espesor con pintura cerilla blanco.
 - M21. PPR: Perfil de concreto autorivante.
 - M22. Durella San Gabriel: Formato 60 x 120 cm, espesor de 18mm, separación 3mm, junta sellador de arena acabado a corte de disco fibramatado, con aplicación de dos manos sellador mate. Adherido con pegapavimento a muro y cortes a 45° en unión de orillas. 1/15. Acabado: De acero inoxidable, 3mm de espesor.
 - M23. Acabado cerámico: Sistema autorivante de recado ultrarápido para pisos decorativos y altamente resistentes a la abrasión. Acabado fino, tono gris claro, Espesor de alfilerado, Ver en ítem (DOP-028-AC-03).
 - M24. Acabado cerámico: Sistema autorivante de recado ultrarápido para pisos decorativos y altamente resistentes a la abrasión. Acabado fino, tono gris claro, Espesor de alfilerado, Ver en ítem (DOP-028-AC-03).
 - M25. Concreto: Concreto S.M.A.
 - M26. Concreto: Concreto S.M.A.

Nombre del proyecto: Adaptación museográfica - técnica - arquitectónica y obras complementarias del Museo de Arte de Zapopan (MAZ-1), etapa 01, ubicado en la calle de la Av. Hidalgo, s/n, de las Américas, prolongación 20 de Noviembre, Municipio de Zapopan, Jalisco

ACABADOS NÚCLEO CENTRAL

No. Contrato: DOP-MUN-RM-IM-LP-090-2023
Director de Obras Públicas e Infraestructura:

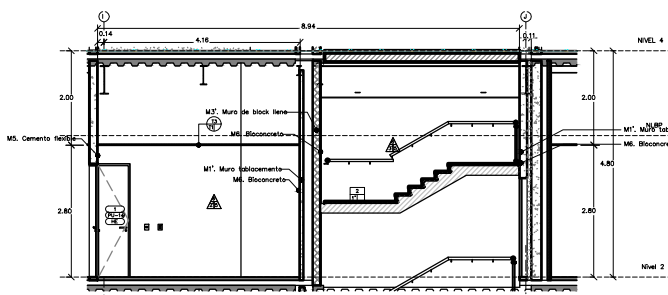
Ing. Ismael Jáuregui Castañeda
Jefe de la Unidad de Estudios y Proyectos:

Arq. Edwin Aguilar Escalante
Jefe de Área:

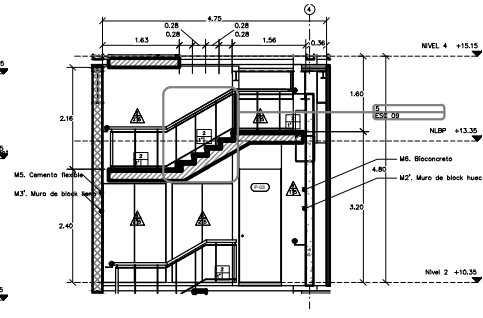
Arq. Alejandro Tapia Olvera
Arq. Guillermo Pacheco González
Responsable del proyecto:

Av. Hidalgo 352, Col. Centro, Zapopan, Jalisco.
Fecha: Junio 2023

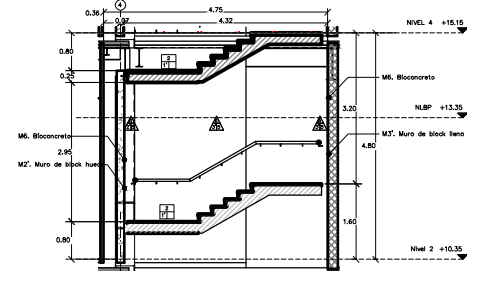
Estado: Indicada
Adaptación: Métrora
Revisión: 01-A
Número: AC-12



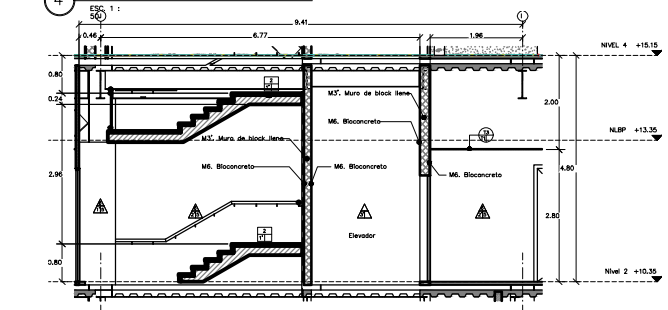
4 SECCIÓN 1 NÚCLEO CENTRAL
ESC. 1: 500



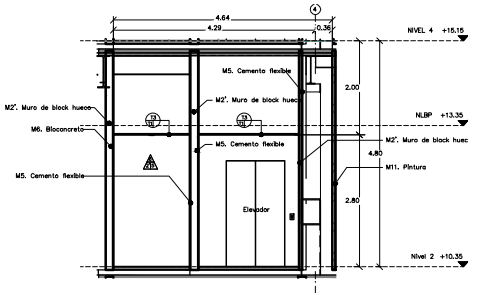
5 SECCIÓN 2 NÚCLEO CENTRAL
ESC. 1: 50



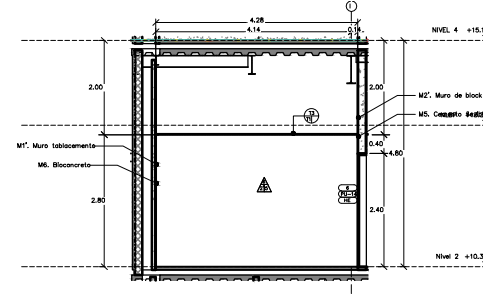
6 SECCIÓN 4 NÚCLEO CENTRAL
ESC. 1: 50



7 SECCIÓN 3 NÚCLEO CENTRAL
ESC. 1: 50



8 SECCIÓN 6 NÚCLEO CENTRAL
ESC. 1: 50



9 SECCIÓN 7 NÚCLEO CENTRAL
ESC. 1: 50

Nota: En la simbología de acabados marcados en planos, cada número de material que contiene una comilla '' es acabado existente.