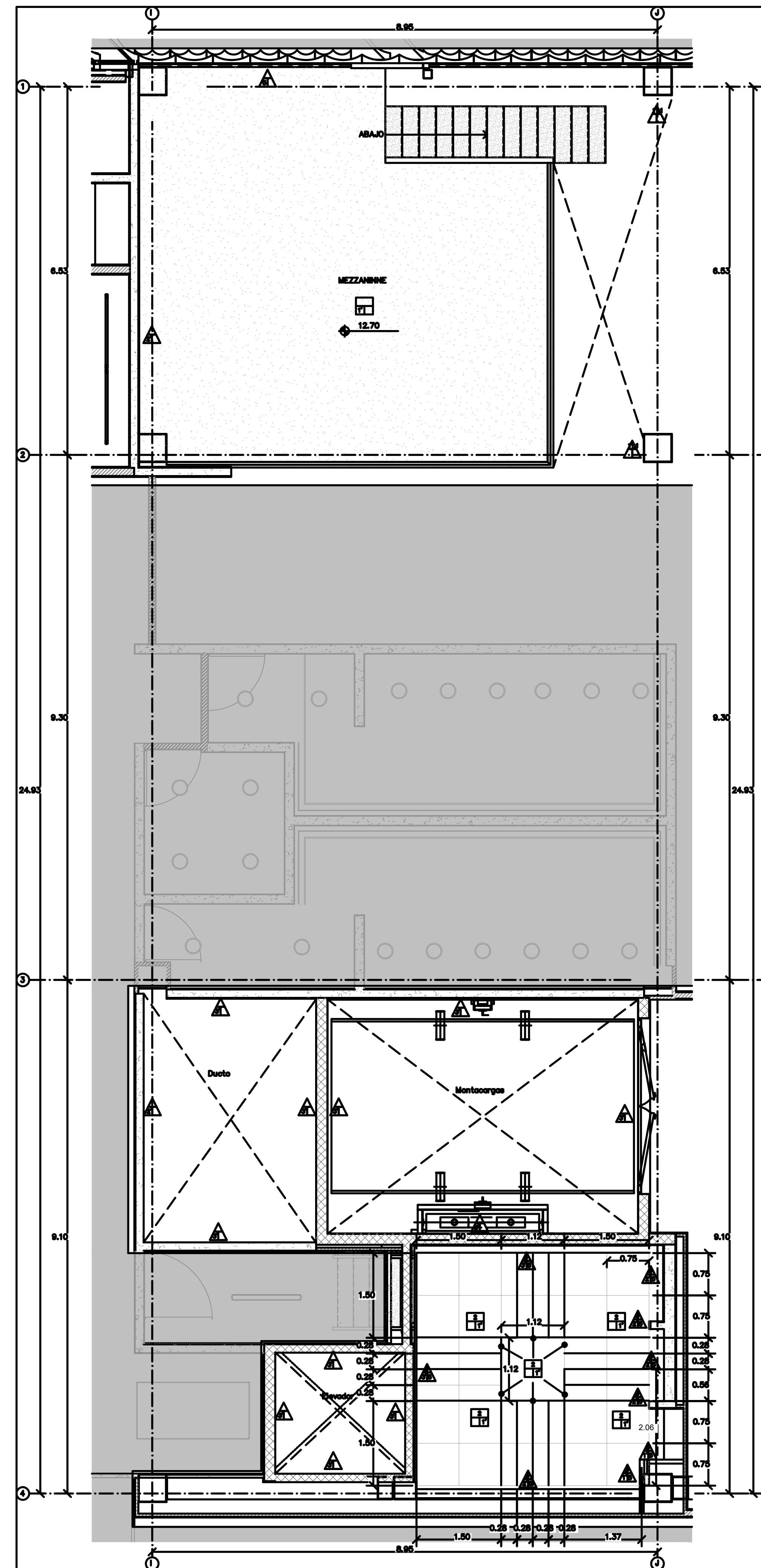


1 PLANO LLAVE NIVEL 3 MEZZANINE

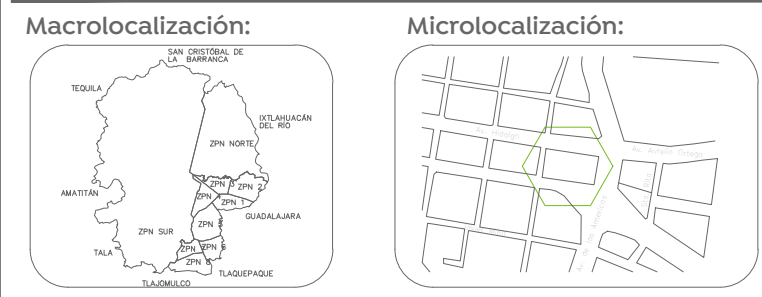
ESC. 1 : 500



2 NIVEL 3 MEZZANINE ACABADOS

ESC. 1 : 50

Nota:  
En la simbología de acabados marcada en planos, cada número de material que contiene una comilla ' ' es acabado existente.



LISTA DE ESPECIFICACIONES

M. Anclaje de muro	1. Material de muro	1. Material de muro	1. Material de muro
P. Anclaje de piso	2. Material de piso	2. Material de piso	2. Material de piso
T. Anclaje de techo	3. Material de techo	3. Material de techo	3. Material de techo

LISTA DE ESPECIFICACIONES ARQUITECTURA

- M. MUROS
- M1. Muro tabicamento: juntas tratadas con cinta durlock con intermedio baseflex con malla de fibra de vidrio.
- M1.1. Bastidor PTR: 1.5 x 1.5" cal. 11 Ø1.22m horizontal y vertical.
- M2. Muro block hueco: Acomodo de soga, aplomado cemento-arena mortero (prop 1:4) 1.5 cm.
- M3. Muro de block lleno: Tipo Hebel AAC4 o similar, acomodo soga, aplomado mortero cemento-arena (prop 1:4) de 1.5 cm.
- M4. Muro de ladrillo de lama: Acomodo capuchino, aplomado mortero cemento-arena (prop 1:4) de 1.5 cm.
- M5. Cemento Flexibii: Con componentes secos de latex. 3mm de espesor.
- M6. Biocemento: Aplomado de estuco a pasta de mortero con acabado fotocatalítico esc 2X, color y textura similar a la fachada, esp 3 mm. Según Muestra Aceptada.
- M7. Bastidor de madera: De pino 1" anclado a muro de mampostería de block hueco. Tratamiento previo con barniz marino.
- M8. Madera nogal contrachapada: 19 mm, clavada a bastidor de madera aplicación a dos manos sellador base agua mate.
- M9. Polines de madera de nogal: Medidas 1 x 2", aplicación a dos manos de sellador base agua mate.
- M10. Muro Museográfico: MM Laminar de tabicamento de 13mm de espesor montado sobre riglay de 18mm anclado a canal poste de 4.1cm cal. 20 Ø41cm bastidor de PTR 1.5x1.5" cal. 11 Ø1.22m horizontal y vertical. Juntas tratadas con cinta vidrio de vidrio. Ver especificación en ítem (DOP-027-SC-01).
- M11. Pintura: acrílica blanca a dos manos acabado satinado con sellador vinílico.
- M12. Perfilera de acero inoxidable: Perfil de aluminio anodizado para ventanera color natural. Ver plano de detalle (DOP-028-HE-01).
- M13. Ventanera: Vidrio templado de 6mm.
- M14. Granito San Gabriel: Formato 60 x 120 cm, espesor de 19mm, separación 3mm, juntanteador sin arena acabado al corte de disco flameado, con aplicación de dos manos sellador mate. Adherido con pegaprecatado a muro y cortes a 45° en unión de aristas.
- M15. Zocalo: De acero inoxidable, 3mm de espesor.
- M16. Mosaic: Cerámica vidriada formato 5 x 20 x 1 cm, modelo rombos, color rieve (blanco grisáceo calido satinado), con adhesivo para cerámica, colocación a hueso.
- M17. Aplomado: Tipo apallado de 1.5cm de espesor con pintura acrílica blanca.
- P. PISOS
- P1. Firma de Concreto Autovibrante
- P2. Granito San Gabriel: Formato 60 x 120 cm, espesor de 19mm, separación 3mm, juntanteador sin arena acabado al corte de disco flameado, con aplicación de dos manos sellador mate. Adherido con pegaprecatado y cortes a 45° en unión de aristas.
- P3. Acabado cementicio delgado: Sistema autonivelante de secado ultrarápido para pisos decorativos y altamente resistentes a la abrasión. Acabado liso, tono gris claro, Espesor de sistema. Ver en ítem (DOP-029-AC-03).
- P4. Acabado cementicio grueso: Sistema autonivelante de secado ultrarápido para pisos decorativos y altamente resistentes a la abrasión. Acabado liso, tono gris claro, Espesor de sistema. Ver en ítem (DOP-029-AC-03).
- P5. Concreto Martellado: S.M.A.
- P6. Concreto Pulido S.M.A.
- T. TEJANOS
- T1. Platón: a prueba de fuego de 15.9 mm.
- T2. Platón: a prueba de fuego antihumo 5/8".
- T3. Pintura acrílica: 100% color gris pantone "cool gray 4" a dos manos, liso, sellador vinílico a.m.a.

Nombre del proyecto:  
Adecuación museográfica - técnica - arquitectónica y obras complementarias del Museo de Arte de Zapopan (MAZ+), etapa 01, ubicado en la confluencia de la Av. Hidalgo, Av. de las Américas, prolongación 20 de Noviembre, Municipio de Zapopan, Jalisco

Contenido del plano:

ACABADOS NIVEL 3 - MEZZANINE

No. Contrato:  
DOPI-MUN-RM-IM-LP-090-2023

Director de Obras Públicas e Infraestructura:

Ing. Ismael Jáuregui Castañeda

Arq. Edwin Aguiar Escatel

Jefe de área: Responsable del proyecto:

Arq. Alejandro Tapia Olarra Arq. Guillermo Pacheco González

Ubicación:  
Av. Hidalgo 352, Col. Centro, Zapopan, Jalisco.

Fecha: Junio 2023

Escala: Indicada

Acotaciones: Metros Claves: Número: Revisión: 01-A AC-04