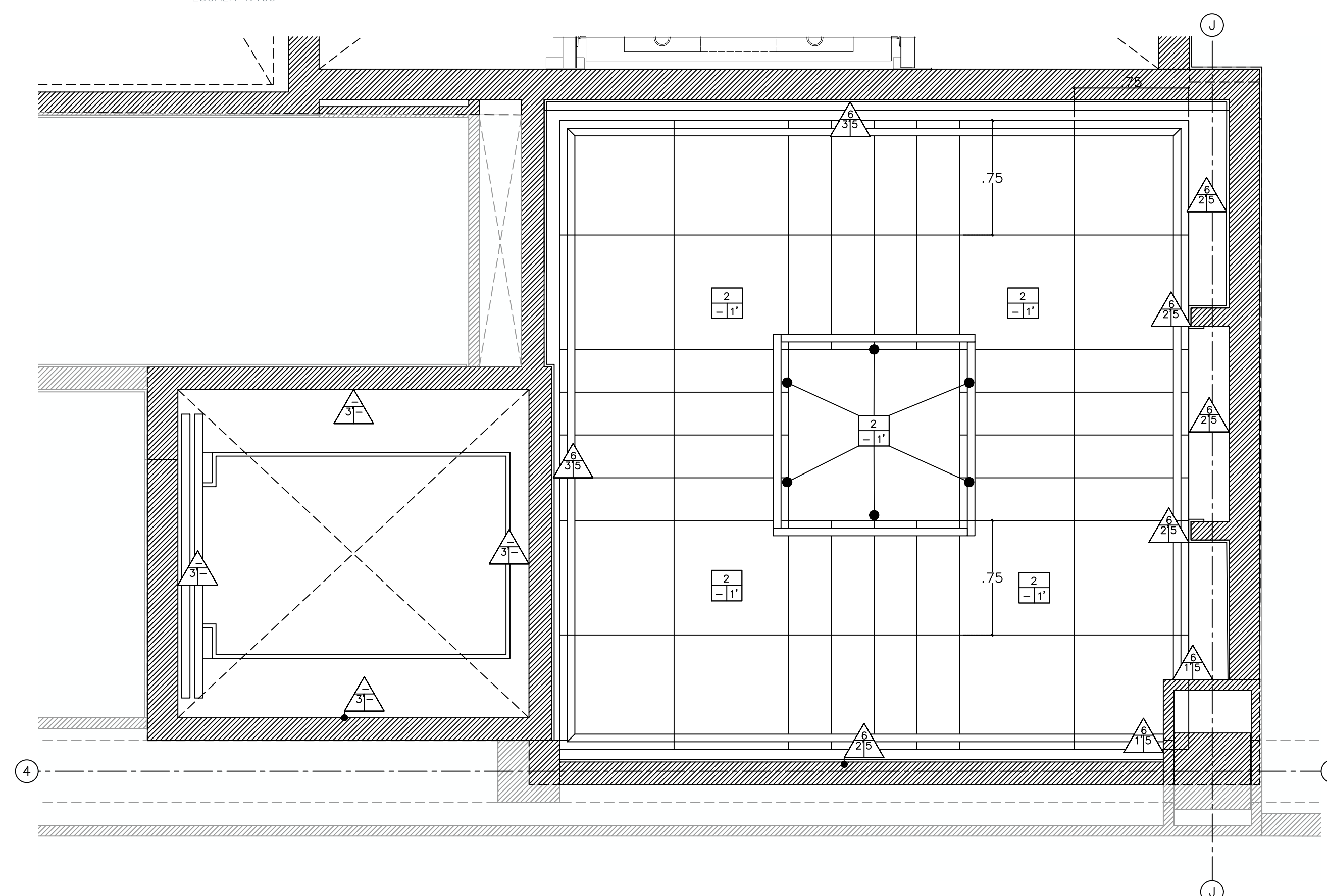


01 PLANTA NIVEL 3
ESCALA 1:100



02 ESCALERA ACABADOS NIVEL 3
ESCALA 1:50

- M. Acabados de muro
- P. Acabados de pisos
- T. Acabados de techos
- 1. Acabado Final
- 2. Material medio
- 3. Material Base
- Cambio de material
- Cambio de nivel de piso

Macrolocalización:

Microlocalización:

Especificaciones:

M. MUROS

M1'. Muro tablacemento:
Juntas tratadas con cinta durock. con intermedio basefle con malla de fibra de vidrio.

M1.1. Bastidor PTR: 1.5 x 1.5" cal. 11 Ø1.22m horizontal vertical.

M2'. Muro block hueco:
Acomoda de saga, aplanado mortero cemento-arena (prop 1:4) de 1.5 cm.

M3'. Muro de block lleno:
Tipo Hebel AAC4 o similar, acomoda saga, aplanad mortero cemento-arena (prop 1:4) de 1.5 cm.

M4'. Muro de ladrillo de lama:
Acomoda capuchino, aplanado mortero cemento-aren (prop 1:4) de 1.5 cm.

M5. Cemento Flexible:
Con componentes secos de latex. 3mm de espesor.

M6. Bioconcreto:
Aplanado de estuco + pasta de mortero con acabado fotocatalítico ocre 2%, color y textura similar a la fachada, espesor 3 mm. Según Muestra Aceptada.

M7. Bastidor de madera:
De pino 1" anclado a muro de mampostería de bloc hueco. Tratamiento previo con barniz marino

M8. Madera nogal contrachapada:
19 mm. clavada a bastidor de madera. aplicación a dc manos de sellador base agua mate.

M9. Felpines de madera de nogal:
Medidas 1 x 2', aplicación a dos manos de sellador bas agua mate.

M10. Muro Museográfico: MM
Lambrín de tablacemento de 13mm de espesor montado sobre triplay de 18mm anclado a canal poste de 4.1cm cal.20 Ø41cm y bastidor de PTR 1.5x1.5" cal. 11 Ø1.22m horizontal y vertical.
Juntas tratadas con cinta vidrio. Ver especificación en lámina (DOPI-027-SC-01).

M11. Pintura:
Acrílica blanca a dos manos acabado satinado cc sellador vinílico.

M11.1 Pintura:
Esmalte alquidílico color blanco.

M12. Perfilieria de acero inoxidable:
Perfil de aluminio anodizado para ventanería color natura Ver plano de detalle (DOPI-028-HE-01).

M13. Ventanería:
Vidrio templado de 6mm.

M14. Granito Gris Oxford:
Formato 60 x 120 cm, espesor de 1.5cm, separación 3mm, juntas de junteador sin arena acabado al corte de disco flameado, con aplicación de dos manos sellador mate. Adherido con pegapercelanato a muro y cortes a 45° en unión de aristas.

M15. Zócalo:
De acero inoxidable, 3mm de espesor.

M16. Mosaico:
Cerámico vidriado formato 5 x 20 x 1 cm. model rombos, color nieve (blanco grisáceo calido satinado). cc adhesivo para cerámica. colocación a hueso.

M17. Aplanado:
Tipo apallado de 1.5cm de espesor con pintura acrílica blanca.

P. PISOS

P1'. Firme de Concreto Autonivelante.
Formato 60 x 120 cm, espesor de 1.5cm, separación 3mm, juntas de junteador sin arena acabado al corte de disco flameado, con aplicación de dos manos sellador mate. Adherido con pegapiedra. y cortes a 45° en unión de aristas.

P3. Acabado cementicio delgado:
Sistema autonivelante de secado ultrarápido para pisos decorativos y altamente resistentes a la abrasión. Acabado liso, tono gris claro, Espesor de sistema: 5mm. Ver en lámina (DOPI-028 AC-03).

P4. Acabado cementicio grueso:
Sistema autonivelante de secado ultrarápido para pisos decorativos y altamente resistentes a la abrasión. Acabado liso, tono gris claro, Espesor de sistema: 8mm. Ver en lámina (DOPI-028 AC-03).

P5. Concreto Martelinado:
S.M.A.

P6. Concreto Pulido:
S.M.A.

T. TECHOS

T1. Plafón: a prueba de fuego de 15.9 mm.

T2. Plafón: a prueba de fuego antimoho 5/8".

T3. Pintura acrílica: 100% mate color gris pantone "cool gray 4" a dos manos, liso, sellador vinílico s.m.a.

Nombre del proyecto:
Adecuación museográfica - técnica - arquitectónica y obras complementarias del Museo de Arte de Zapopan (M.A.Z.) etapa 01, ubicado en la confluencia de la Av. Hidalgo, Av. de las Américas, prolongación 20 de Noviembre, Municipio de Zapopan, Jalisco

Contenido del plano:

Planta nivel 3 mezzanine acabados

No. Contrato:
DOPI-MUN-RM-IM-LP-090-2023

Director de Obras Públicas e Infraestructura:
Ing. Ismael Jáuregui Castañeda

Jefe de la Unidad de Estudios y Proyectos:
Arq. Edwin Aguiar Escatel

Jefe de área:	Responsable del proyecto:
Arq. Alejandro Tapia Olarra	Arq. Guillermo Pacheco González

Ubicación:
Av. Hidalgo 352, Col. Centro, Zapopan, Jalisco.

Fecha:
Junio 2023

Escala:
Indicada

Acotaciones: **Metros** Clave: **Número**

Revisión: **00** **AC-05**