

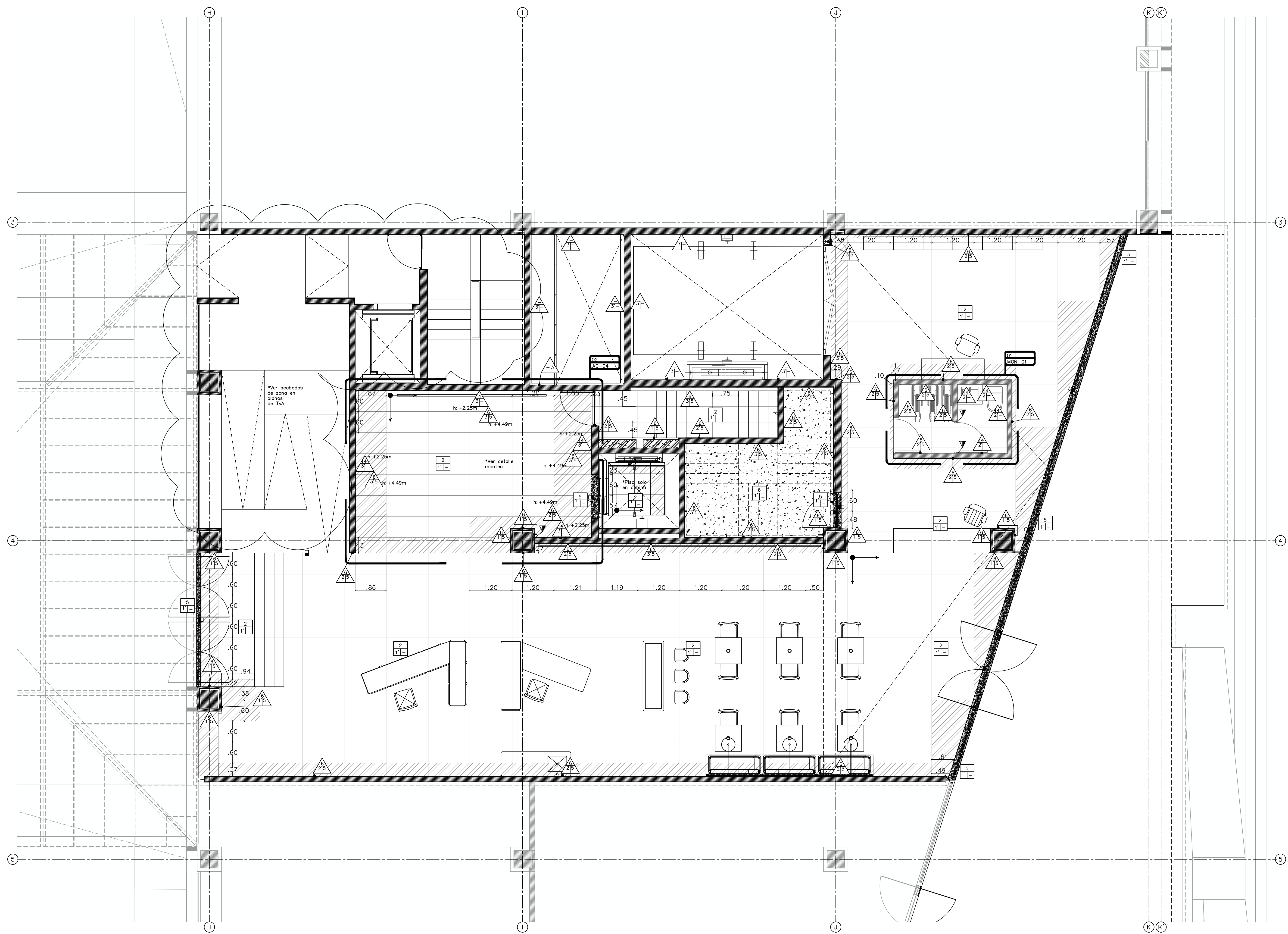


- Especificaciones:**
- M. MUROS**
- M1'. Muro tablamiento: Juntas tratadas con cinta durock. con intermedio basefe con malla de fibra de vidrio.
- M1.1. Bastidor PTR: 1.5 x 1.5" cal. 11 @1.22m horizontal vertical.
- M2'. Muro block hueco: Acomodo de soga, aplanado mortero cemento-arena (prop 1:4) de 1.5 cm.
- M3'. Muro de block lleno: Tipo Hebel AAC4 o similar, acomodo soga, aplanado mortero cemento-arena (prop 1:4) de 1.5 cm.
- M4'. Muro de ladrillo de lama: Acomodo capuchino, aplanado mortero cemento-aren (prop 1:4) de 1.5 cm.
- M5. Cemento Flexible: Con componentes secos de latex. 3mm de espesor.
- M6. Bioconcreto: Aplonado de estuco + pasta de mortero con acabado fotocatalítico ocre 2%, color y textura similar a la fachada, espesor 3 mm. Según Muestra Aceptada.
- M7. Bastidor de madera: De pino 1" anclado a muro de mampostería de bloc hueco. Tratamiento previo con barniz marino
- M8. Madera nogal contrachapada 19 mm. clavada a bastidor de madera. aplicación a dc manos de sellador base agua mate.
- M9. Pálmas de madera nogal: Medidas 1 x 2', aplicación a dos manos de sellador bas agua mate.
- M10. Muro Museográfica: MM Lambrín de tablamiento de 13mm de espesor montado sobre triplay de 18mm anclado a canal sobre de 4.1cm col.20 @41cm y bastidor de PTR 1.5x1.5" cal. 11 @1.22m horizontal y vertical.
- Juntas tratadas con cinta vidrio de vidrio. Ver especificación en lámina (DOPI-027-SG-01).
- M11. Pintura: Acrilica blanca a dos manos acabado satinado cc sellador vinílico.
- M11.1 Pintura: Esmalte alquidílico color blanco.
- M12. Perfilera de acero inoxidable: Perfil de aluminio anodizado para ventanería color natur
- Ver plano de detalle (DOPI-028-HE-01).
- M13. Ventanería: Vidrio templado de 6mm.
- M14. Granito Gris Oxford: Formato 60 x 120 cm, espesor de 1.5cm, separación 3mm, juntas de junteador sin arena acabado al corte de disco flameado, con aplicación de dos manos sellador mate. Adherido con pegaporceplonato a muro y cortes a 45° en unión de aristas.
- M15. Zocalo: De acero inoxidable, 3mm de espesor.
- M16. Mosaic: Cerámico vidriado formato 5 x 20 x 1 cm. model rombos, color nieve (blanco grisáceo calido satinado). cc adhesivo para cerámica. colocación a hueso.
- M17. Aplomado: Tipo apallado de 1.5cm de espesor con pintura acrílica blanco.
- P. PISOS**
- P1'. Firme de Concreto Autonivelante.
- P2. Granito Gris Oxford: Formato 60 x 120 cm, espesor de 1.5cm, separación 3mm, juntas de junteador sin arena acabado al corte de disco flameado, con aplicación de dos manos sellador mate. Adherido con pegapiedra. y cortes a 45° en unión de aristas.
- P3. Acabado cementicio delgado: Sistema autonivelante de secado ultrápido para pisos decorativos y altamente resistentes a la abrasión. Acabado liso, tono gris claro. Espesor de sistema: 5mm. Ver en lámina (DOPI-028 AC-03).
- P4. Acabado cementicio grueso: Sistema autonivelante de secado ultrápido para pisos decorativos y altamente resistentes a la abrasión. Acabado liso, tono gris claro. Espesor de sistema: 8mm. Ver en lámina (DOPI-028 AC-03).
- P5. Concreto Martelinado: S.M.A.
- P6. Concreto Pulido: S.M.A.
- T. TECHOS**
- T1. Plafón: a prueba de fuego de 15.9 mm.
- T2. Plafón: a prueba de fuego antimonio 5/8".
- T3. Pintura acrílica: 100% mate color gris pantone "cool gray 4" a dos manos, liso, sellador vinílico s.m.a.

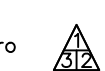
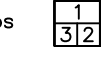
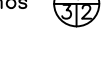
Nombre del proyecto: Adecuación museográfica - técnica - arquitectónica y obras complementarias del Museo de Arte de Zapopan (M.A.Z.), etapa 01, ubicado en la confluencia de la Av. Hidalgo, Av. de las Américas, prolongación 20 de Noviembre, Municipio de Zapopan, Jalisco

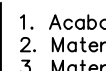

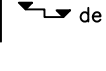
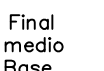
Contenido del plano:

Planta baja acabados	
No. Contrato: DOPI-MUN-RM-IM-LP-090-2023	
Director de Obras Públicas e Infraestructura:	
Ing. Ismael Jáuregui Castañeda	
Jefe de la Unidad de Estudios y Proyectos:	
Arq. Edwin Aguiar Escatel	
Jefe de Área:	Responsable del proyecto:
Arq. Alejandro Tapia Olarra	Arq. Guillermo Pacheco González
Ubicación:	
Av. Hidalgo 352, Col. Centro, Zapopan, Jalisco.	
Norte:	Fecha: Junio 2023
Escala: 1:50	
Acotaciones: Metros Clave: Número:	
Revisión: 00 AC-01	



01 PLANTA BAJA ESCALA 1:50

M. Acabados de muro 
 P. Acabados de pisos 
 T. Acabados de techos 

1. Acabado Final 
 2. Material medio 
 3. Material Base 
 Cambio de material 
 Cambio de nivel de piso 