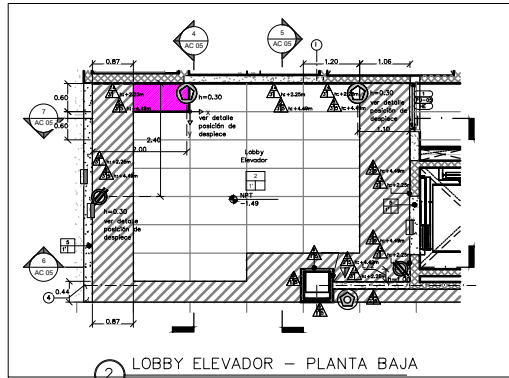
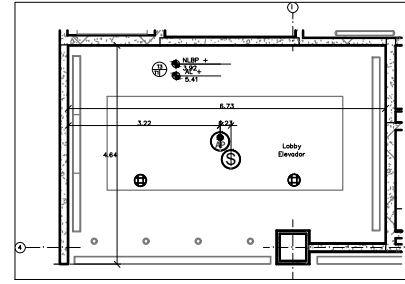


1 PLANO LLAVE PLANTA BAJA
ESC. 1: 500

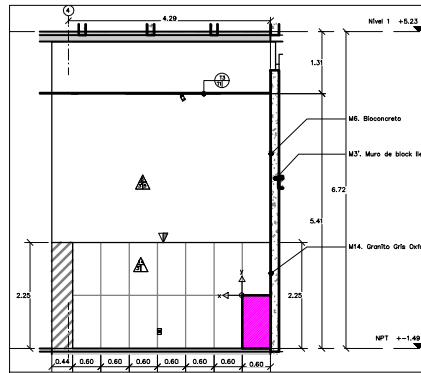


2 LOBBY ELEVADOR - PLANTA BAJA
ESC. 1: 50

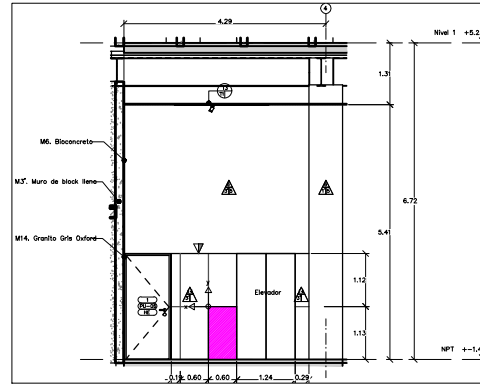


3 LOBBY ELEVADOR - PLAFONES
ESC. 1: 50

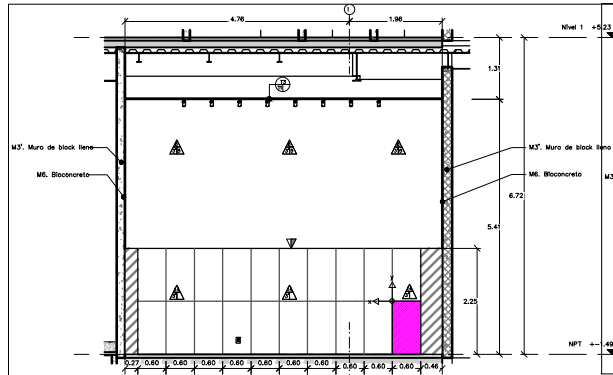
- SMBOLOGIA**
- ⊗ Contacto eléctrico dipole polarizado 15 amps, 127 V, servicio normal, placa color blanco, instalado en muro.
 - ⊗ Contacto eléctrico dipole polarizado 15 amps, 127 V, servicio emergencia, placa color rojo, (Sin Soporte UPS, instalado en muro.
 - ⊗ Contacto eléctrico dipole polarizado 15 amps, 127 V, servicio regulado, placa color morado, (Con Soporte UPS), instalado en muro.
 - ⊗ Salida Múltiple en muro, compuesta de: 1 Contacto dipole polarizado 15 amps, 127 V, servicio emergencia, placa color rojo, (Sin Soporte UPS), 1 Contacto dipole polarizado 15 amps, 127 V, servicio regulado, placa color morado, (Con Soporte UPS), 1 Salida para Voz y Datos (Voz HDN) con conector UTP Cat6, placa e inserto quickport color blanco.
 - ⊗ Apagador sencilla 2-4x 15 amps, 127 V, placa color blanco.
 - ⊗ Contacto eléctrico dipole polarizado 15 amps, 127 V, servicio normal, placa terminada níquel pulido, instalado en piso.
 - ⊗ Salida Múltiple en piso, compuesta de: 1 Caja para piso con placa, todo servicio 2 gms 1 Contacto dipole polarizado 15 amps, 127 V, servicio regulado, placa color morado, (Con Soporte UPS), 1 Salida para Voz y Datos (Voz HDN) con conector UTP Cat6, placa e inserto quickport color blanco.
 - ⊗ Contacto eléctrico dipole polarizado 15 amps, 127 V, servicio emergencia, placa color rojo, (Sin Soporte UPS), instalado en piso.
 - ⊗ Salida Múltiple en plafón, compuesta de: 1 Contacto dipole polarizado 15 amps, 127 V, servicio regulado, placa color morado, (Con Soporte UPS), 1 Salida para Voz y Datos (Voz HDN) con conector UTP Cat6, placa e inserto quickport color blanco.



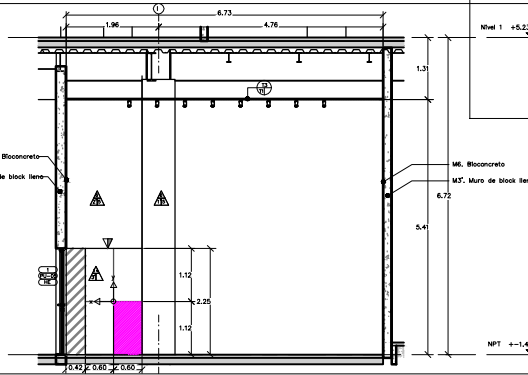
4 SECCIÓN 1 LOBBY- ELEVADOR
ESC. 1: 50



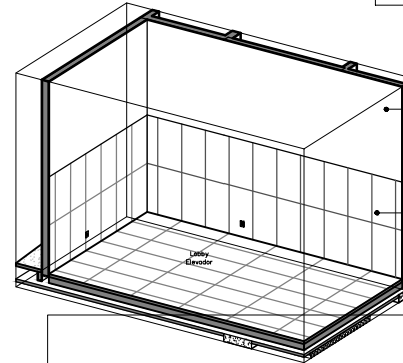
5 SECCIÓN 2 LOBBY- ELEVADOR
ESC. 1: 50



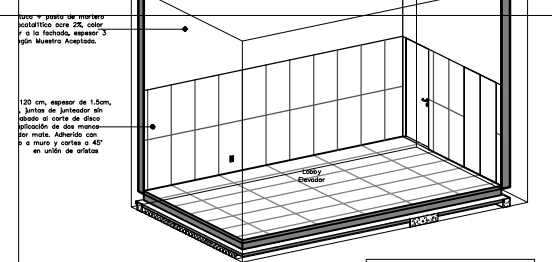
6 SECCIÓN 4 LOBBY- ELEVADOR
ESC. 1: 50



7 SECCIÓN 3 LOBBY- ELEVADOR
ESC. 1: 50



- ⊗ Aplomo de estuco a pasta de mortero con acabado fotocatalítico core 2% color y textura similar a la fachada, espesor 3 mm, según Muestra Aceptada.
- ⊗ Formato 80 x 120 cm, espesor de 1.5cm, juntas de juntas en áreas cubiertas al corte de disco filamentoso, con aplicación de dos manos sellador mate. Adherido con pegaportaflores a muro y cortes a 45° en unión de orlitas.
- ⊗ Formato 60 x 120 cm, espesor de 1.5cm, separación 3mm, Juntaliteador en áreas cubiertas al corte de disco filamentoso, con aplicación de dos manos sellador mate. Adherido con pegaportaflores a muro y cortes a 45° en unión de orlitas.



- ⊗ 120 cm, espesor de 1.5cm, juntas de juntas en áreas cubiertas al corte de disco filamentoso, con aplicación de dos manos sellador mate. Adherido con pegaportaflores a muro y cortes a 45° en unión de orlitas.

Nota:
En la simbología de acabados marcados en plomo, cada número de material que contenga una comilla " " es acabado estándar.

Macrolocalización:

Microlocalización:

Especificaciones:

LISTA DE ESPECIFICACIONES

1. Acabado de muro	1. Muestra de
2. Acabado de piso	2. Muestra de
3. Acabado de techo	3. Muestra de
	4. Plano de proyecto

LISTA DE ESPECIFICACIONES ARQUITECTURA

M. Muros

M1. Muro tabicamiento: Juntas tratadas con cinta duracel, con aislamiento baseflex con malla de fibra de vidrio.

M2. Muro de bloques: M2.1. Muro de bloques PIR: 1.5 x 1.5' ca. 11 Ø: 2.2m horizontal y vertical. M2.2. Muro de bloques huecos. Acabado de sego, aplomado mortero cemento-arena (prop 1:4) 1.5 cm.

M3. Muro de bloques huecos: Tipo Ideal JACA o similar, acabado sego, aplomado mortero cemento-arena (prop 1:4) de 1.5 cm.

M4. Muro de ladrillo de lazo: Acabado esquinero, aplomado mortero cemento-arena (prop 1:4) de 1.5 cm.

M5. Cemento flexible: Con componentes en peso de leches, 3mm de espesor.

M6. Bloconcreto: Aplomo de estuco a pasta de mortero con acabado fotocatalítico core 2% color y textura similar a la fachada, espesor 3 mm, según Muestra Aceptada.

M7. Bañador de madera: De alta 1" acabado a muro de mangopastela de block hueco. Tratamiento previo con barniz marino.

M8. Madera nogal contrapunteado: 19 mm, acabado a bañador de madera, aplicación a dos manos sellador mate agua mate.

M9. Pósteres de madera de nogal: Muebles 1 x 2', aplicación a dos manos de sellador base agua mate.

M10. Muro Mussegraffier MM: Lambrín de tabicamiento de 13mm de espesor montado sobre listón de 19mm acabado a corte de disco filamentoso, con aplicación de dos manos sellador mate. Adherido con pegaportaflores a muro y cortes a 45° en unión de orlitas. Ver especificación en ítem (DOP-07-50-01).

M11. Pintura: Acabado fotocatalítico core 2% color y textura similar a la fachada, espesor 3 mm, según Muestra Aceptada.

M12. Paraflores de acero inoxidable: Perfil de aluminio anodizado para ventilación color natural. Ver plano de detalle (DOP-02-16-01).

M13. Ventilador: Ventilador de 8cm.

M14. Zócalo: Formato 60 x 120 cm, espesor de 1.5cm, separación 3mm, Juntaliteador en áreas cubiertas al corte de disco filamentoso, con aplicación de dos manos sellador mate. Adherido con pegaportaflores a muro y cortes a 45° en unión de orlitas.

M15. Zócalo: De acero inoxidable, 3mm de espesor.

M16. Bañador: Cerámico vitrificado formato 5 x 20 x 1 cm, modelo rombo, color negro (Clasificación color cerámico), con cableado para cerámico, colocación a hueco.

M17. Azulejo: Tipo azulejo de 1.5m de espesor con pintura acrílica blanca.

M18. PISO: P1. Firma de Concreto Autoclavante P2. Granito Gris Oxford

M19. Juntas: Formato 60 x 120 cm, espesor de 1.5cm, separación 3mm, Juntaliteador en áreas cubiertas al corte de disco filamentoso, con aplicación de dos manos sellador mate. Adherido con pegaportaflores a muro y cortes a 45° en unión de orlitas.

M20. Acabado cerámico depósito: Sistema equipamiento de sego ultrarápido para pisos decorativos y altamente resistentes a la abrasión. Acabado fino, tono gris claro, Espesor de 4mm, Ver en ítem (DOP-02-AC-03).

M21. Acabado cerámico grueso: Sistema equipamiento de sego ultrarápido para pisos decorativos y altamente resistentes a la abrasión. Acabado fino, tono gris claro, Espesor de 4mm, Ver en ítem (DOP-02-AC-03).

M22. Concreto Martillado: S.M.A.

M23. Concreto Pulido: S.M.A.

T. TECHOS

T1. Perfil: a prueba de fuego de 15.9 mm.

T2. Plafón: a prueba de fuego mínimo 5/8".

T3. Pintura: color: mate color gris portone "cool grey 4" (sin mapeo, flat, sellador alifático).

Nombre del proyecto: Adaptación museográfica e histórica - arquitectónica y obras complementarias del Museo de Arte de Zapopan (MAZ), etapa 01, ubicado en la confluencia de la Av. Hidalgo con la Av. de las Américas, prolongación 20 de Noviembre, Municipio de Zapopan, Jalisco

Contenido del plano:

ACABADOS LOBBY-ELEVADOR

No. Contrato: **DOP-MUN-RM-IM-LP-090-2023**

Director de Obras Públicas e Infraestructura:

Ing. Ismael Jáuregui Castañeda

Arq. Edwín Aguilar Escalante

Arq. Alejandro Tapia Olvera

Arq. Guillermo Pacheco González

Av. Hidalgo 352, Col. Centro, Zapopan, Jalisco.

Fecha: Junio 2023

Estado: Indicada

Adaptación: M205

Revisión: 01-A

AC-05