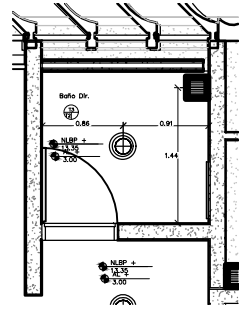
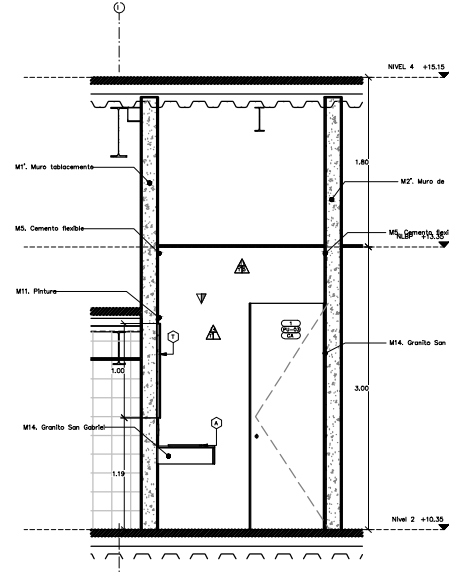


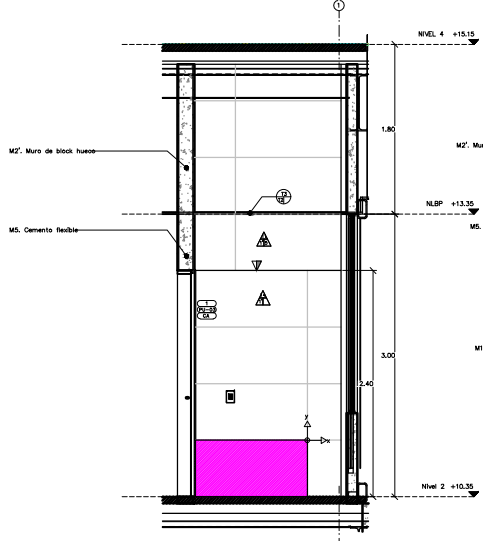
1 BAÑOS DIRECCIÓN - NIVEL 2
ESC. 1 : 25



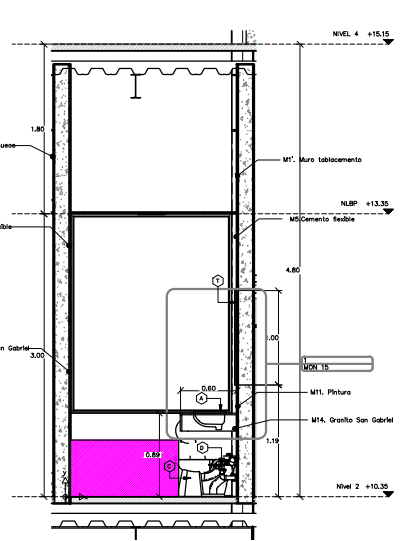
2 BAÑO DIRECCIÓN - PLAFONES
ESC. 1 : 25



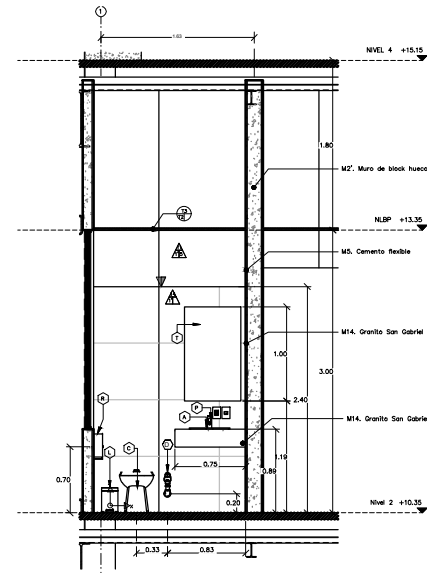
3 SECCIÓN 3 BAÑO DIRECCIÓN
ESC. 1 : 25



4 SECCIÓN 2 BAÑO DIRECCIÓN
ESC. 1 : 25



5 SECCIÓN 4 BAÑO DIRECCIÓN
ESC. 1 : 25



6 SECCIÓN 1 BAÑO DIRECCIÓN
ESC. 1 : 25



A LAVABO BAJO CUBIERTA MARCA UREKA LINEA CONTURON JR. COLOR BLANCO MODELO 5210321



C TAZA ALARGADA PARA FLUJIMETRO MARCA UREKA MODELO 72.7302.23 DESCARGA 4.8 LITROS



D FLUJIMETRO EXPUESTO DE PEDAL PARA TAZA FLUX MARCA UREKA MODELO 23.55, ACERO INOXIDABLE MATE



E BOTE DE BASURA ACERO INOXIDABLE MATE DE PEDAL



F LLAVE ECOLÓGICA KRAKEN CON SENSOR PARA LAVABO MARCA UREKA MODELO 25.2513.31, ACERO INOXIDABLE MATE

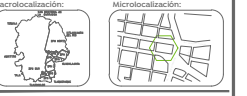


G DESPACHADOR DE PAPEL HIGIENICO



H ESPEJO 60x1.00mm

NOMENCLATURA			
NTN	Nivel de terreno natural	NAC	Nivel de acabado de concreto
NDC	Nivel de deslante de cimentación	NAD	Nivel de deslante de vano
NTC	Nivel tipo de cimentación	NIC	Nivel de cerramiento de vano
NPT	Nivel de piso terminado	NS	Nivel de sordina
NLA	Nivel de techo alto de estructura	NMA	Nivel de cerramiento de muro
NLA	Nivel de techo alto de losa	NTB	Nivel de tope de banco
NLE	Nivel de techo bajo de losa	NTE	Nivel de tope de bridero
NLE	Nivel de techo bajo de trabe	NTP	Nivel de platin
NLAT	Nivel de techo alto de trabe	NI	Indica centro de línea de referencia



Macrolocalización: Microlocalización:

Especificaciones:

LISTA DE ESPECIFICACIONES ARQUITECTURA	
1. Acabado de muro	1. Material de
2. Acabado de piso	2. Material de
3. Acabado de techo	3. Material de
4. Acabado de tubería	4. Material de
5. Acabado de pintura	5. Material de

- LISTA DE ESPECIFICACIONES ARQUITECTURA
- M1: Muro tabicamento: Juntas tratadas con óxido de zinc, con trramado baseflex con malla de fibra de vidrio.
- M2: Muro block hueco: Acabado de soqa, aplomado cemento-arena mortero (prop 1:4) 1.5 cm.
- M3: Muro de block hueco: Tapa lateral LACA o similar, acabado soqa, aplomado mortero cemento-arena (prop 1:4) de 1.5 cm.
- M4: Muro de ladrillo de lana: Acabado espartillo, aplomado mortero cemento-arena (prop 1:4) de 1.5 cm.
- M5: Cemento flexible: Con componentes secos de latex. 3mm de espesor.
- M6: Biconcreto: Acabado de estuco + pasta de mortero con acabado fotocatalítico color 2X, color y textura similar a la fachada, esp. 3 mm. Según Maestro Acabados.
- M7: Bañador de madera: De plus 1' acabado a muro de monoporcelita de block hueco. Tratamiento previo con barniz marino.
- M8: Bañador de metal: 19 mm, acabado a bañador de madera, aplicación a dos manos selector base agua mate.
- M9: Pelines de madera de nogal: Medidas 1 x 2", aplicación a dos manos de selector base agua mate.
- M10: Muro Monográfico: M1 Lambrín de tabicamento de 13mm de espesor montado sobre estribo de fibra anidada o canal panel de 4.1cm con 20 Ø10mm bañador de PIR 1.5x1.3' col. 11 Ø1.22m horizontal y vertical. Juntas tratadas con óxido de zinc de látex. Ver especificación en ítem (DOP-027-55-01).
- M11: Pintura: superficie blanca o dos manos acabado satinado con selector brillo.
- M12: Perfilado de acero inoxidable: Perfil de aluminio oxidado para ventanería color natural. Ver plano de detalle (DOP-028-1E-01).
- M13: Ventanilla: Vidrio templado de 6mm.
- M14: Granito San Gabriel: Formato 60 x 120 cm, espesor de 19mm, separación 3mm, Junt. Juntador de arena acabado al corte de disco flameado, con aplicación de dos manos selector mate. Adherido con pegajoramento a muro y corte a 45° en unión de orlato.
- M15: Zócalo: De acero inoxidable, 3mm de espesor.
- M16: Mosaico: Cerámico vitrificado formato 5 x 20 x 1 cm, modo rombo, color ítem (línea gráficos estilo satinado), con adhesivo para cerámica, aplicación a hueso.
- M17: Adhesivo: Tipo aprobado de 1 cm de espesor con óxido de zinc blanco.
- M18: PIR: PIR 7mm de Concreto Autolavante P2 Granito San Gabriel: Formato 60 x 120 cm, espesor de 19mm, separación 3mm, Junt. Juntador de arena acabado al corte de disco flameado, con aplicación de dos manos selector mate. Adherido con pegajoración y corte a 45° en unión de orlato.
- M19: Acabado cementicio despegado: Sistema epoximónico de resaca ultrarápido para pisos decorativos y altamente resistentes a la abrasión. Acabado fino, tono gris claro, Espesor de 2mm. Ver en ítem (DOP-028-AC-03).
- M20: Acabado cementicio grueso: Sistema autolavante de resaca ultrarápido para pisos decorativos y altamente resistentes a la abrasión. Acabado fino, tono gris claro, Espesor de 2mm. Ver en ítem (DOP-028-AC-03).
- M21: Concreto Pulido S.M.A. P2 Concreto Pulido S.M.A.

Nombre del proyecto: Adaptación museográfica - técnica - arquitectónica y obras complementarias del Museo de Arte de Zapopan (MAZ-1), etapa 01, ubicado en la confluencia de la Av. Hidalgo, Av. de las Mártires, prolongación 20 de Noviembre, Municipio de Zapopan, Jalisco

Contenido del plano: BAÑO DIRECCIÓN - NIVEL 2

No. Contrato: DOP-MUN-RM-IM-LP-090-2023

Director de Obras Públicas e Infraestructura: Ing. Ismael Jáuregui Castañeda

Jefe de la Unidad de Estudios y Proyectos: Arq. Edwin Aguilar Escatell

Jefe de Área: Arq. Alejandro Tapia Olvera

Responsable del proyecto: Arq. Guillermo Pacheco González

Utilización: Av. Hidalgo 352, Col. Centro, Zapopan, Jalisco.

Fecha: Junio 2023

Estado: Indicada

Adaptación: Métrica

Revisión: 01-A MON-08