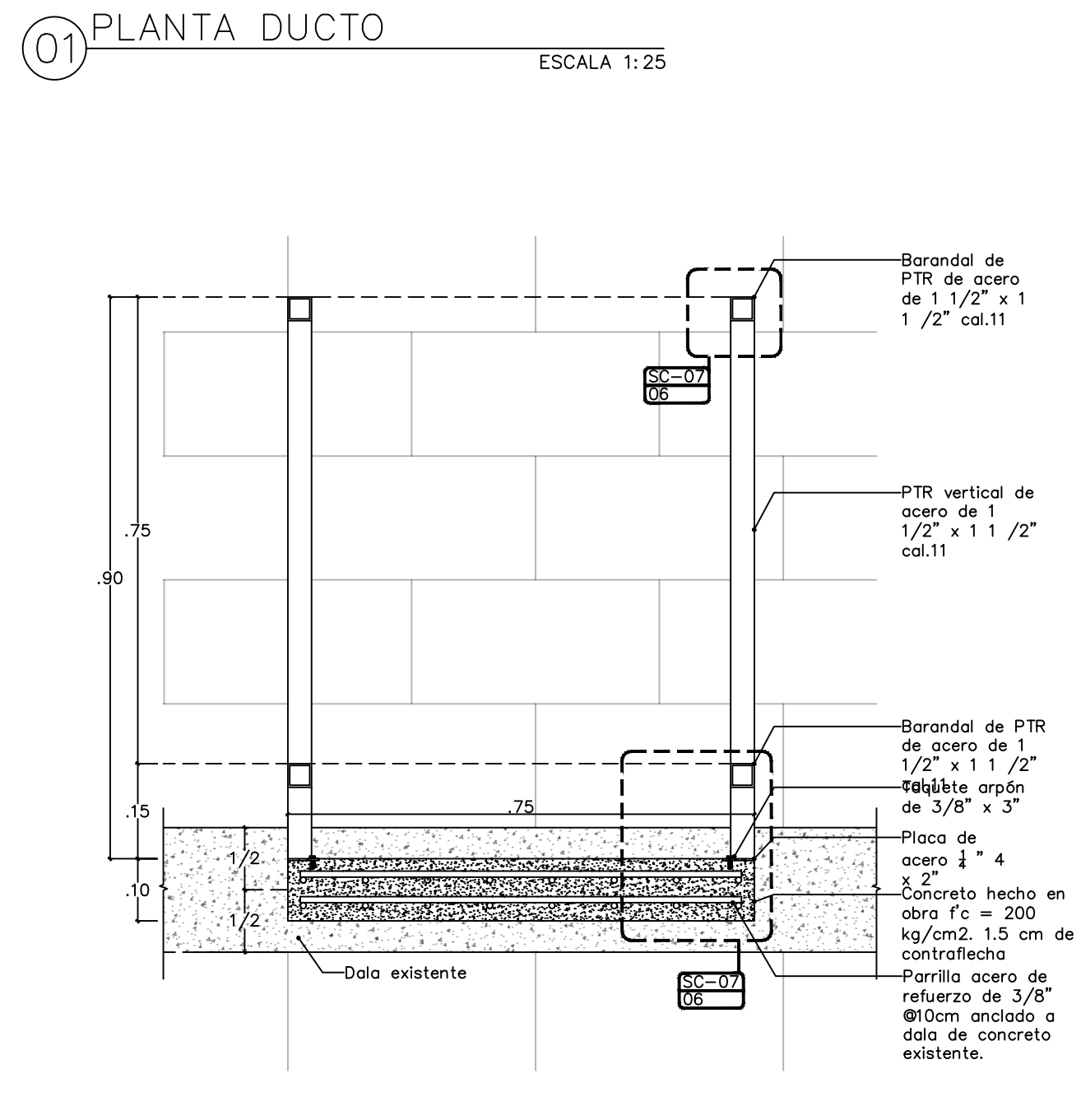
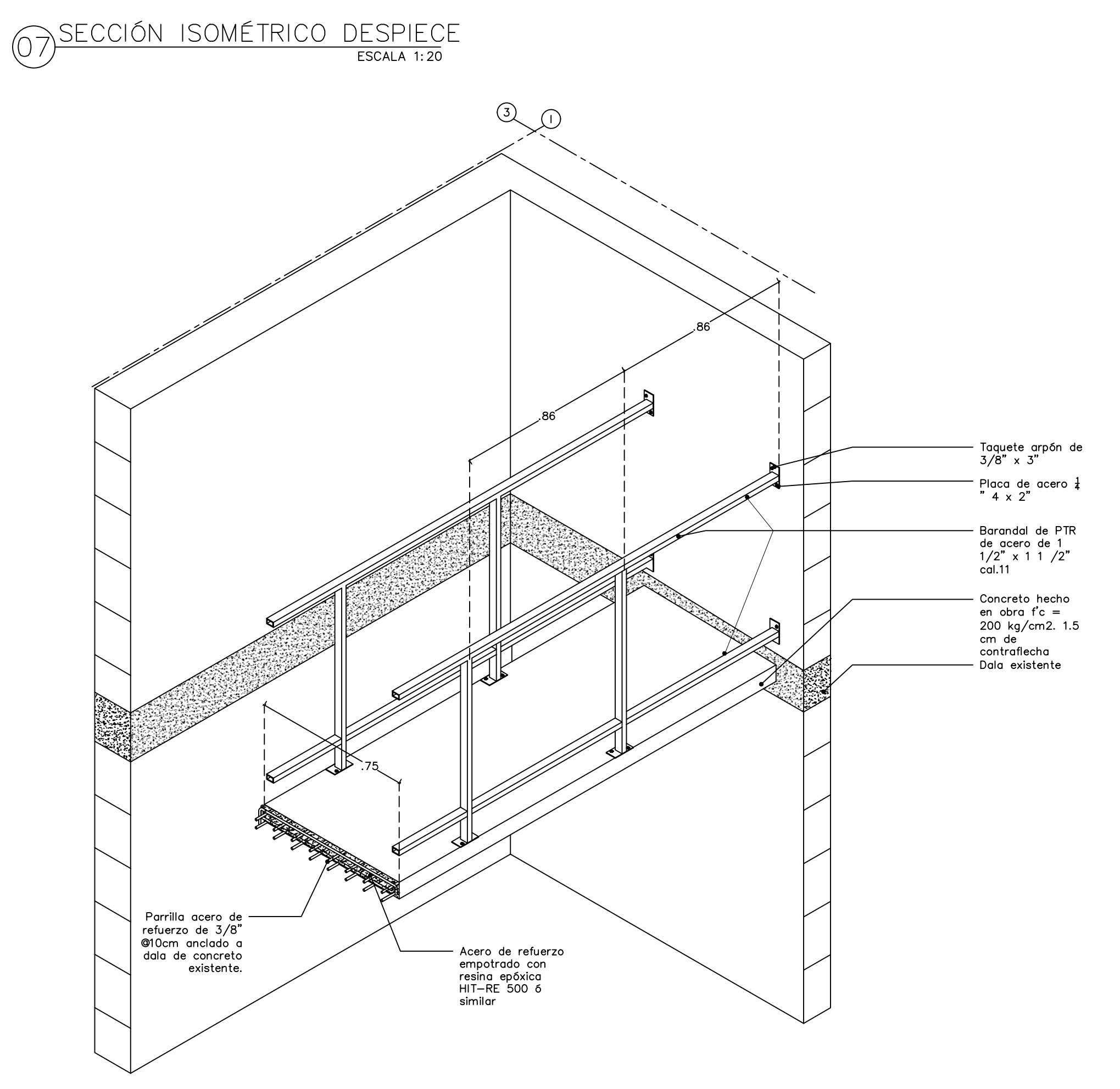
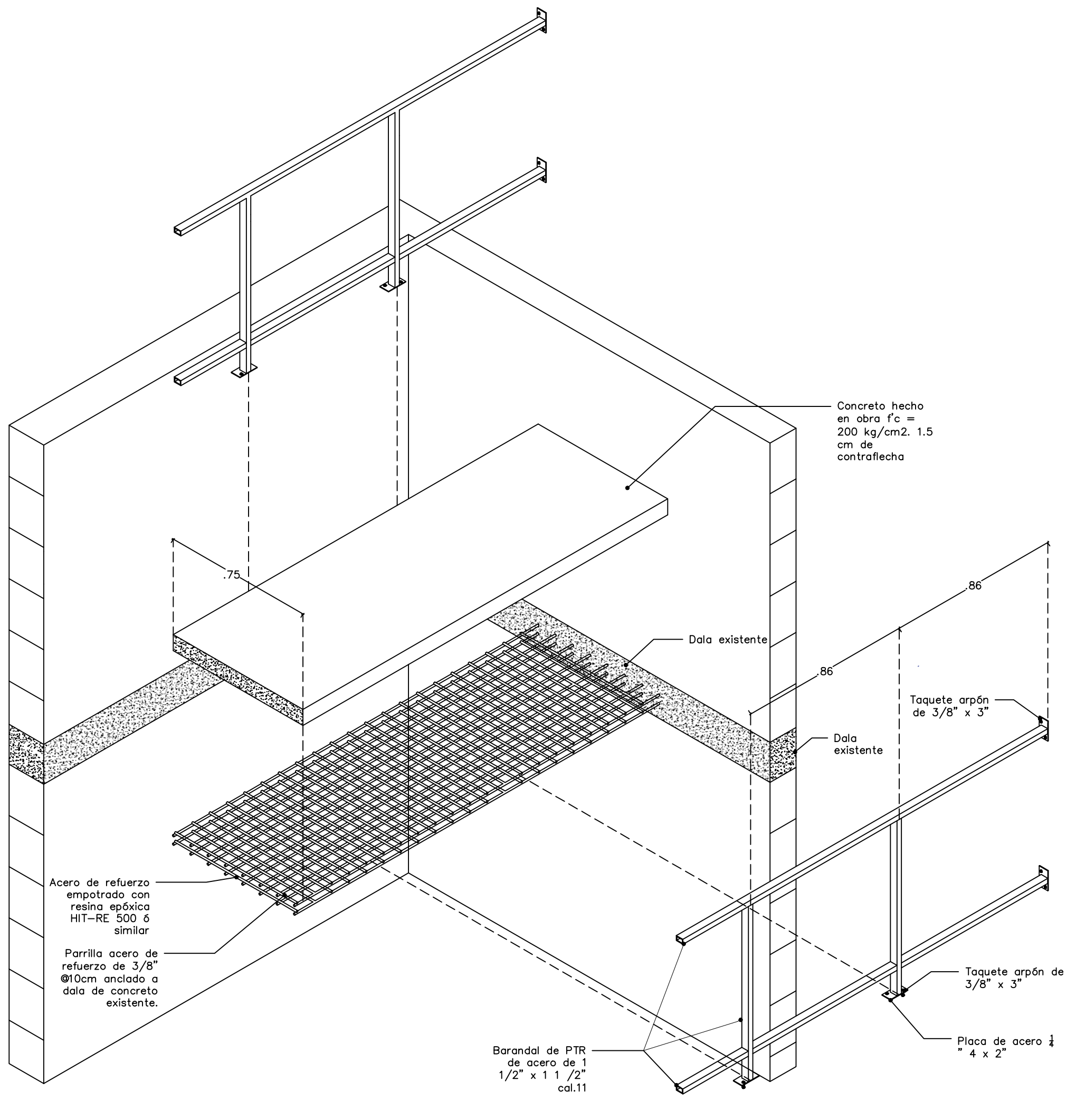
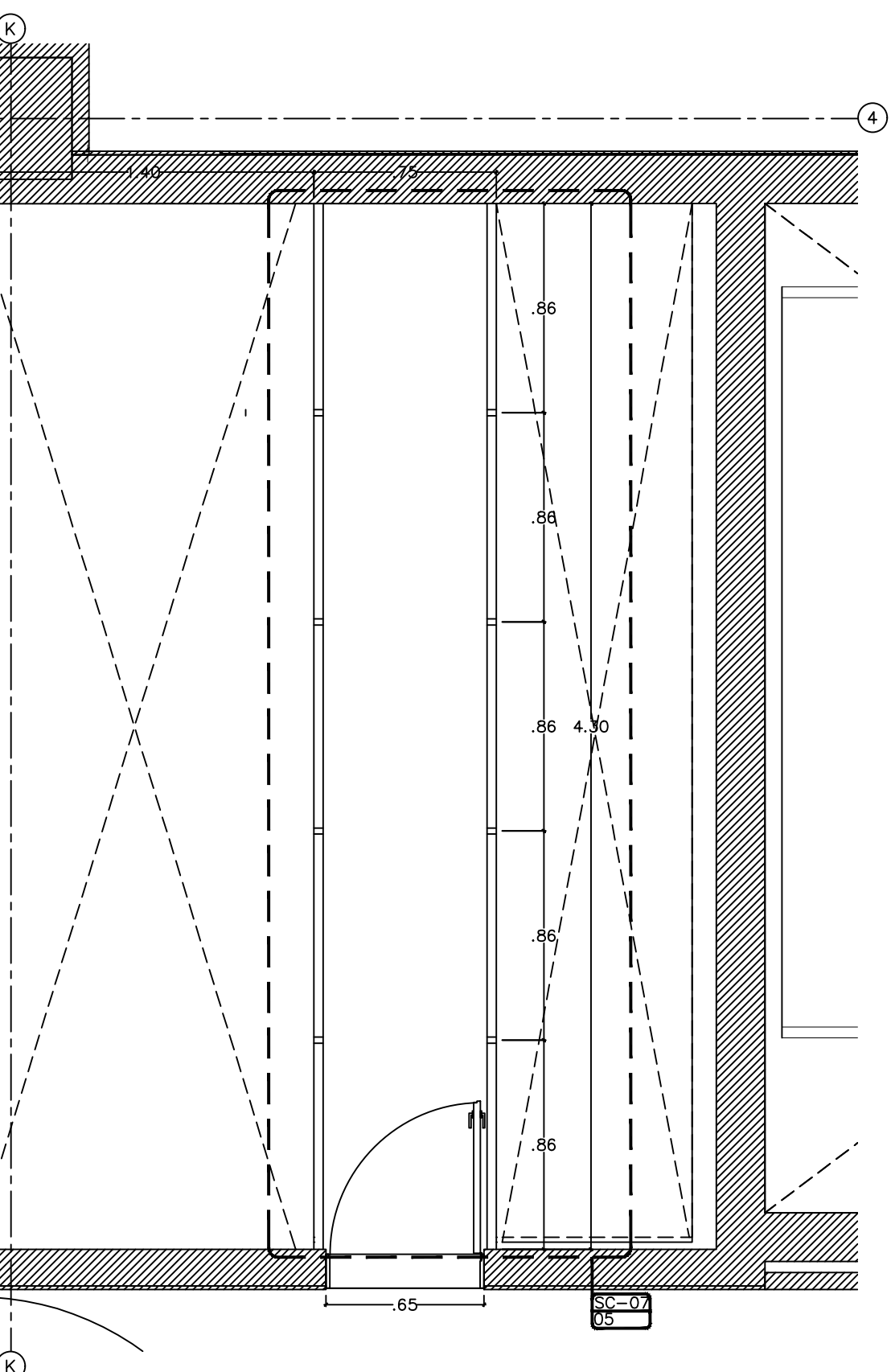
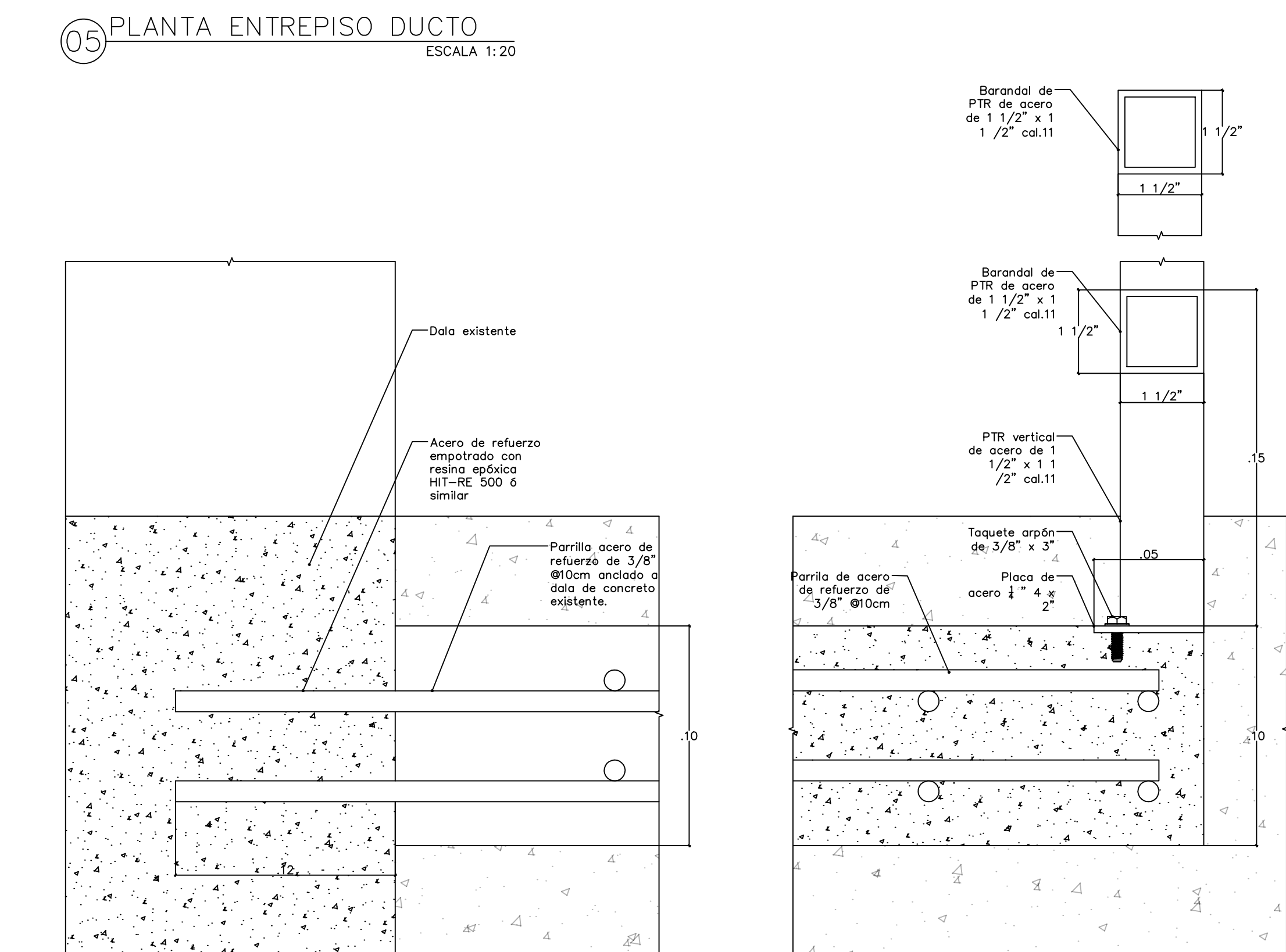
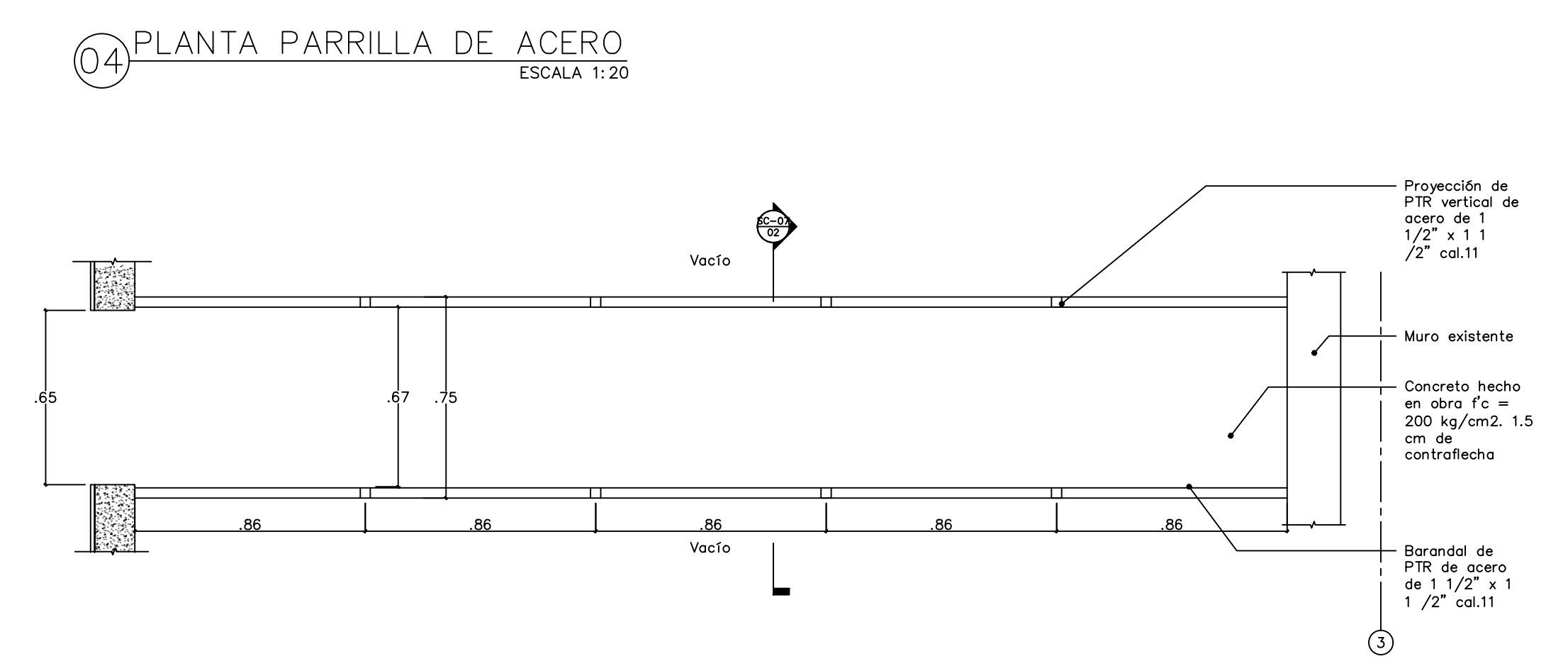
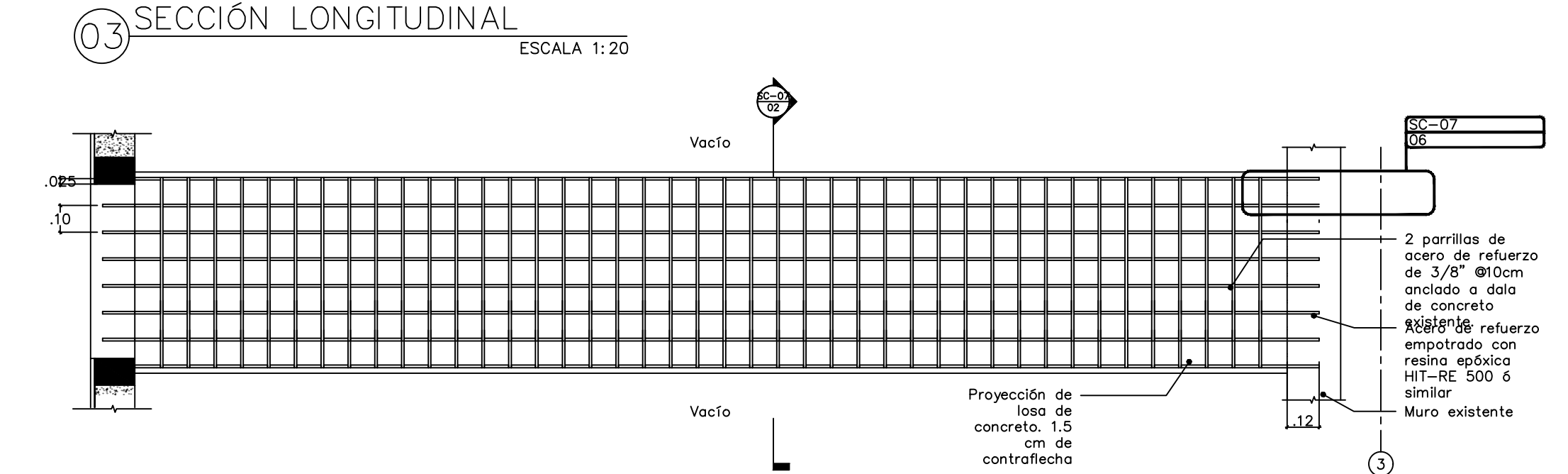
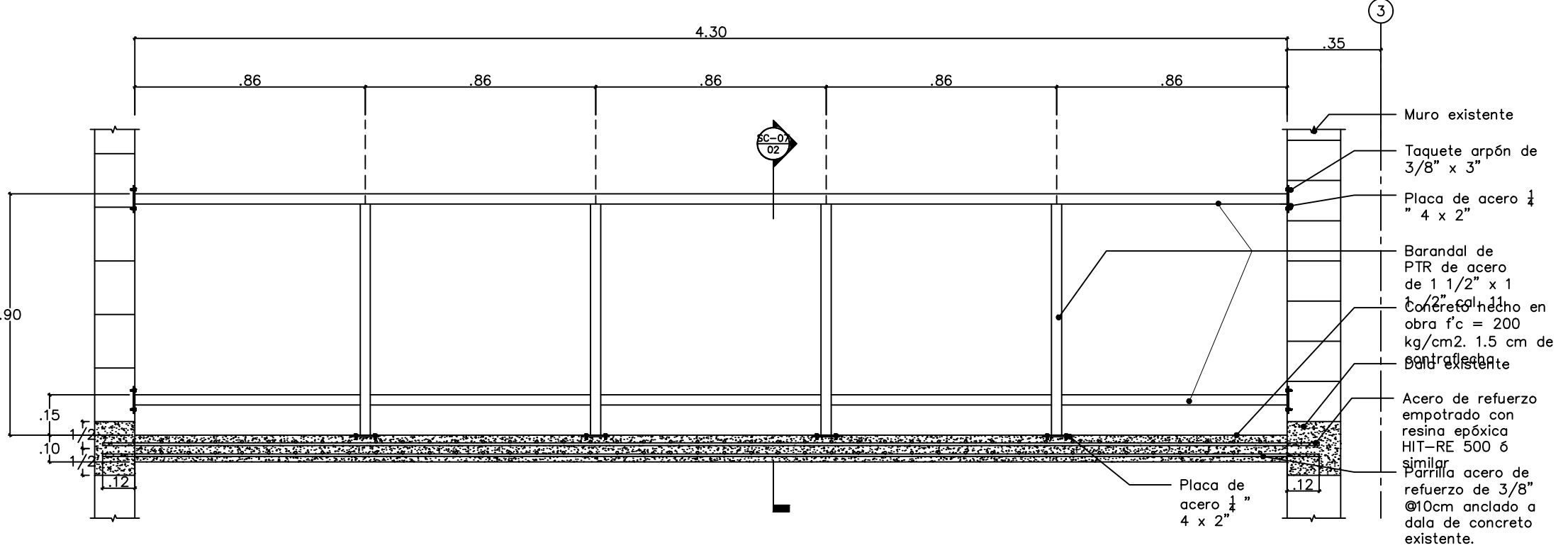
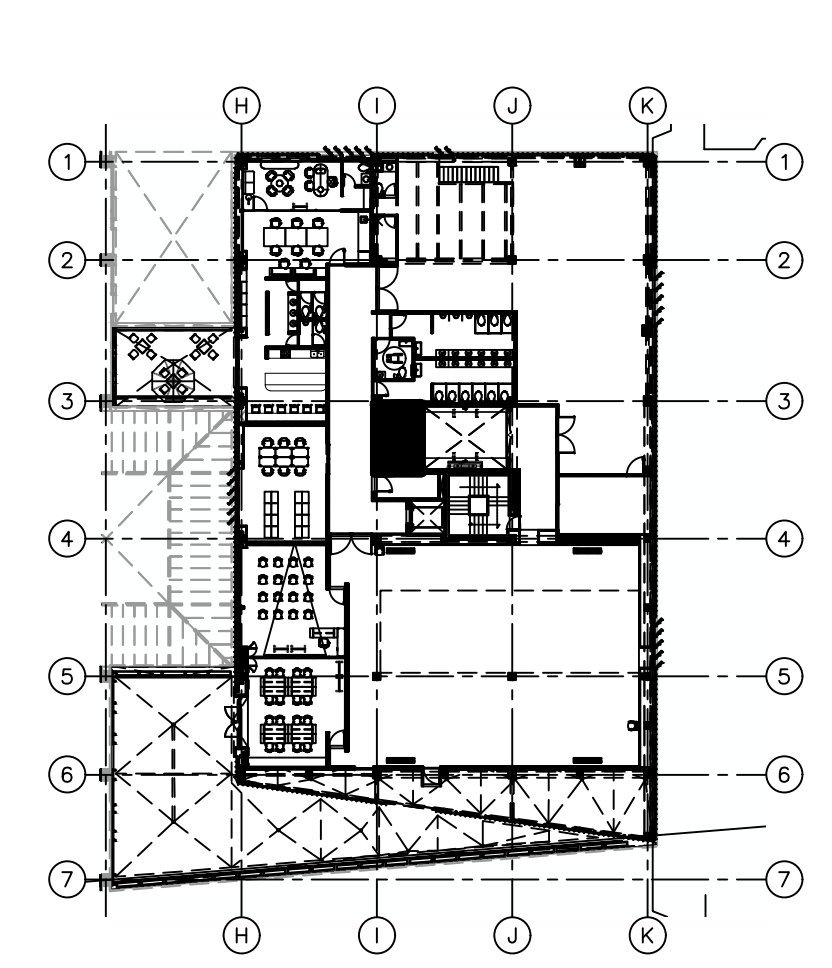


- Especificaciones:**
 M. Acabados de muro
 P. Acabados de pisos
 T. Acabados de techos
 M. MUROS
 M1. Muro tablero: Juntas tratadas con cinta tablero. con intermedio baseless con malla de fibra de vidrio.
 M2. Muro block hueco: Acomodo de soga, aplanado cemento-arena (prop 1:4) de 1.5 cm.
 M3. Muro de block lleno: Tipo Hebel AAC4 o similar, acomodo soga, aplanado cemento-arena (prop 1:4) de 1.5 cm.
 M4. Muro de ladrillo de terna: Acomodo capuchino, aplanado cemento-arena (prop 1:4) de 1.5 cm.
 M5. Cemento Flexible: Con componentes secos de latex. 3mm de espesor.
 M6. Biocemento: Aplanado de estuco + pasta de mortero con acabado fotocatalítico azul 2%, color y textura similar a la fachada, espesor 1.5 cm. Según Muestra Aceptada.
 M7. Bastidor de PTR: PTR 1.5x1.5" @12mm cal. 11 ver plano estructural.
 M8. Madera nogal contrachapada: 19 mm. clavada a bastidor de madera. aplicación a dos manos de sellador base agua mate.
 M9. Pálizas de madera de nogal: Medidas 1 x 2', aplicación a dos manos de sellador base agua mate.
 M10. Muro Museográfico: MM Laminar de tablero de 13mm de espesor montado sobre triplay de 19mm anclado a canal poste de 4.1cm cal.20 @41cm y bastidor de PTR 1.5x1.5" cal. 11 @12mm horizontal y vertical. Juntas tratadas con cinta vida de vidrio. Ver especificación en lámina (DOPI-027-SC-01).
 M11. Pintura: acrílica blanca acabado satinado.
 M11.1 Pintura: esmalte alquídico color blanco.
 M12. Perfilera de acero inoxidable: Perfil de aluminio anodizado para ventanería color natural. Ver plano de detalle (DOPI-028-HE-01).
 M13. Ventanería: Vidrio templado de 6mm.
 M14. Granito Gris Oxford: Formato 60 x 120 cm, espesor de 1.5cm, separación 3mm, juntas de juntador sin arena acabado al corte de disco flameado, con aplicación de dos manos sellador mate. Adherido con pegaparedado a muro y cortes a 45° en unión de aristas.
 M15. Zoclo: De acero inoxidable, 3mm de espesor.
 M16. Mosaico: Cerámico vidriado formato 5 x 20 x 1 cm. modelo rombos, color nieve (blanco grisáceo cálido satinado), con adhesivo para cerámica, colocación a hueso.
 M17. Aplanado: Tipo aplanado de 1.5cm de espesor con pintura acrílica blanca.
 M18. Canal de aluminio: Cerco fijo de 0.625" X 0.720" de 1/16" de espesor, color negro.
P. PISOS
 P1. Firme de Concreto Autonivelante: Formato 60 x 120 cm, espesor de 1.5cm, separación 3mm, juntas de juntador sin arena acabado al corte de disco flameado, con aplicación de dos manos sellador mate. Adherido con pegaparedado a muro y cortes a 45° en unión de aristas.
 P2. Granito Gris Oxford: Formato 60 x 120 cm, espesor de 1.5cm, separación 3mm, juntas de juntador sin arena acabado al corte de disco flameado, con aplicación de dos manos sellador mate. Adherido con pegaparedado a muro y cortes a 45° en unión de aristas.
 P3. Acabado cementicio delgado: Sistema autonivelante de secado ultrarápido para pisos decorativos y altamente resistentes a la abrasión. Acabado liso, tono gris claro, Espesor de sistema: 5mm. Ver en lámina (DOPI-028 AC-03).
 P4. Acabado cementicio grueso: Sistema autonivelante de secado ultrarápido para pisos decorativos y altamente resistentes a la abrasión. Acabado liso, tono gris claro, Espesor de sistema: 8mm. Ver en lámina (DOPI-028 AC-03).
 P5. Concreto Martellado: S.M.A.
 P6. Concreto Pulido: S.M.A.
T. TECHOS
 T1. Plafón: Plafón a prueba de fuego de 15.9mm.
 T2. Plafón: Plafón a prueba de fuego antimoho 5/8".
 T3. Pintura acrílica: 100% mate blanco-gris-beige vetado S.M.A.



02 SECCIÓN TRANSVERSAL ESCALA 1:10

06 DETALLES ESCALA 1:2

08 SECCIÓN ISOMÉTRICO ESCALA 1:20

Nombre del proyecto:
 Adecuación museográfica - técnica - arquitectónica y obras complementarias del Museo de Arte de Zapopan (MAZ), etapa 01, ubicado en la confluencia de la Av. Hidalgo, Av. de las Américas, prolongación 20 de Noviembre, Municipio de Zapopan, Jalisco.
 Contenido del plano:
 Detalles de losa volada para ducto
 No. Contrato:
 DOPI-MUN-RM-IM-LP-090-2023
 Director de Obras Públicas e Infraestructura:
 Ing. Ismael Jáuregui Castañeda
 Jefe de la Unidad de Estudios y Proyectos:
 Arq. Edwin Aguilar Escatel
 Jefe de área:
 Arq. Alejandro Tapia Olarra
 Responsable del proyecto:
 Arq. Guillermo Pacheco González
 Ubicación:
 Av. Hidalgo 352, Col. Centro, Zapopan, Jalisco
 Norte:
 Fecha: Junio 2023
 Escala: Indicada
 Acotaciones: Metros
 Clave: Número:
 Revisión: 00 **SC 07**