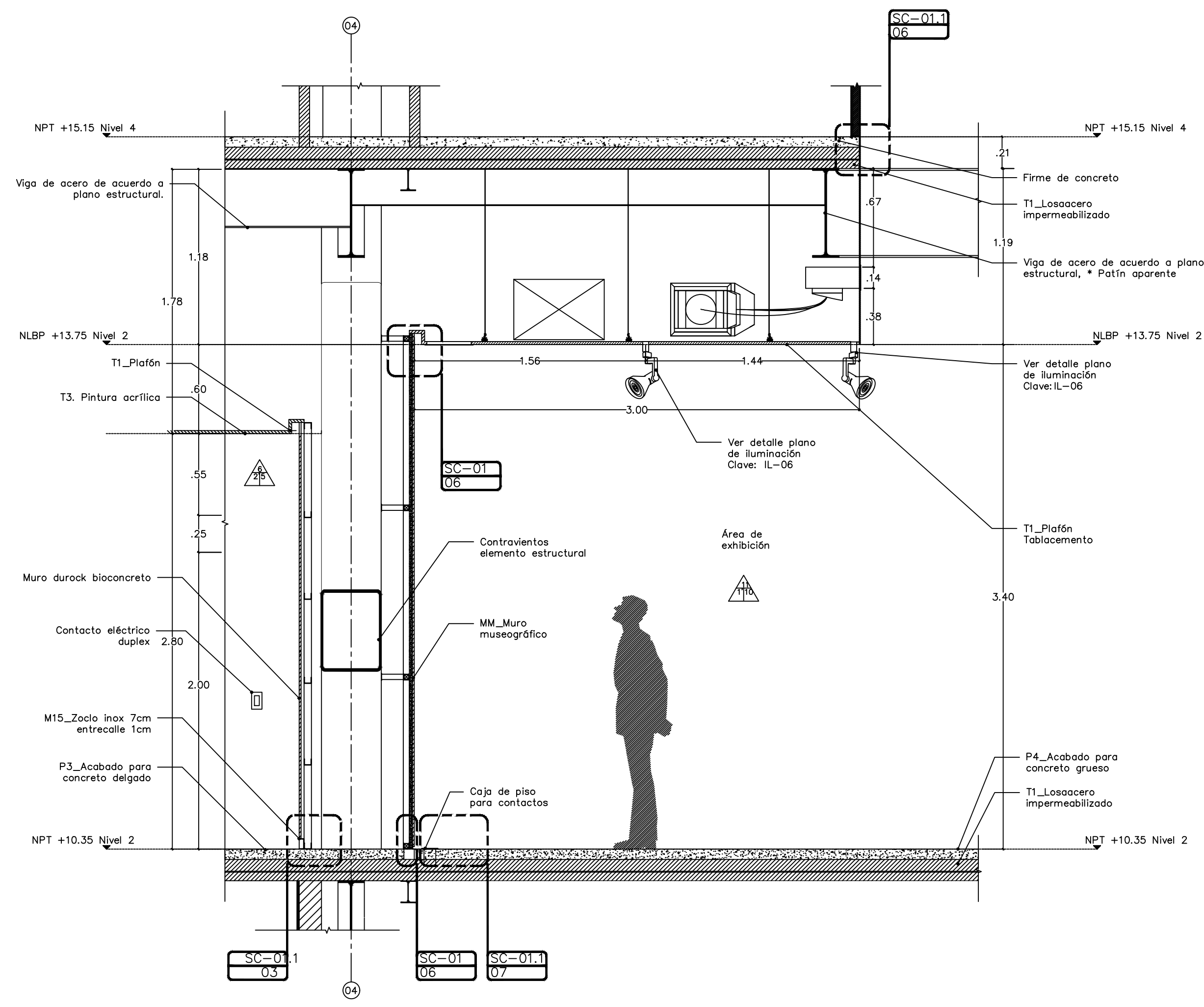
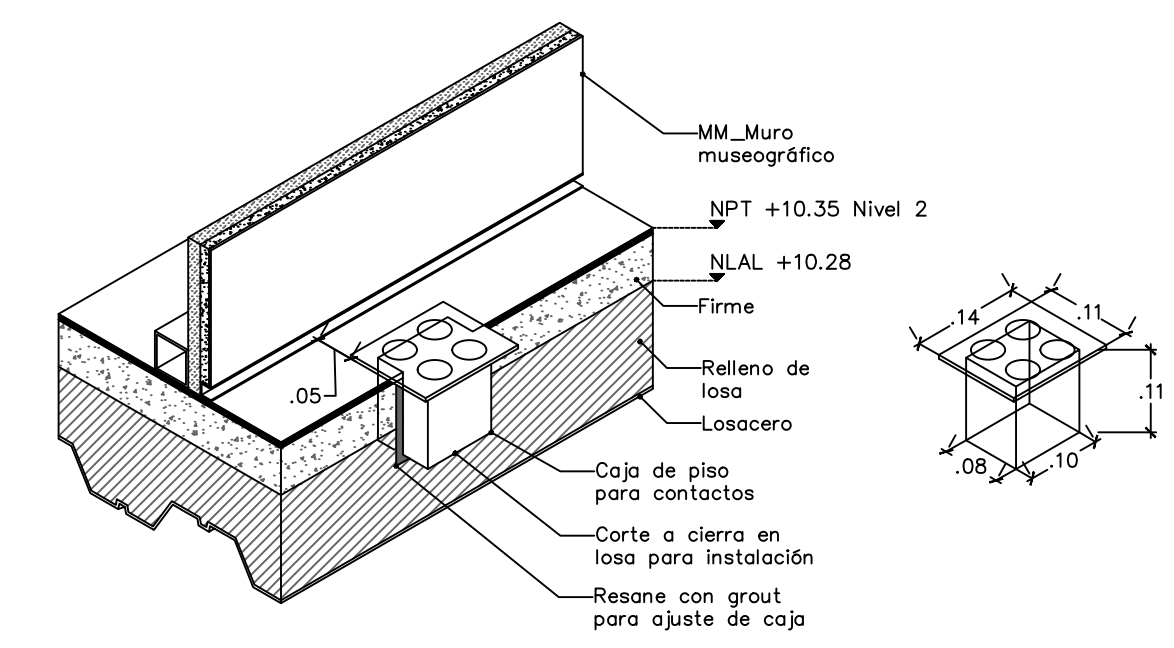


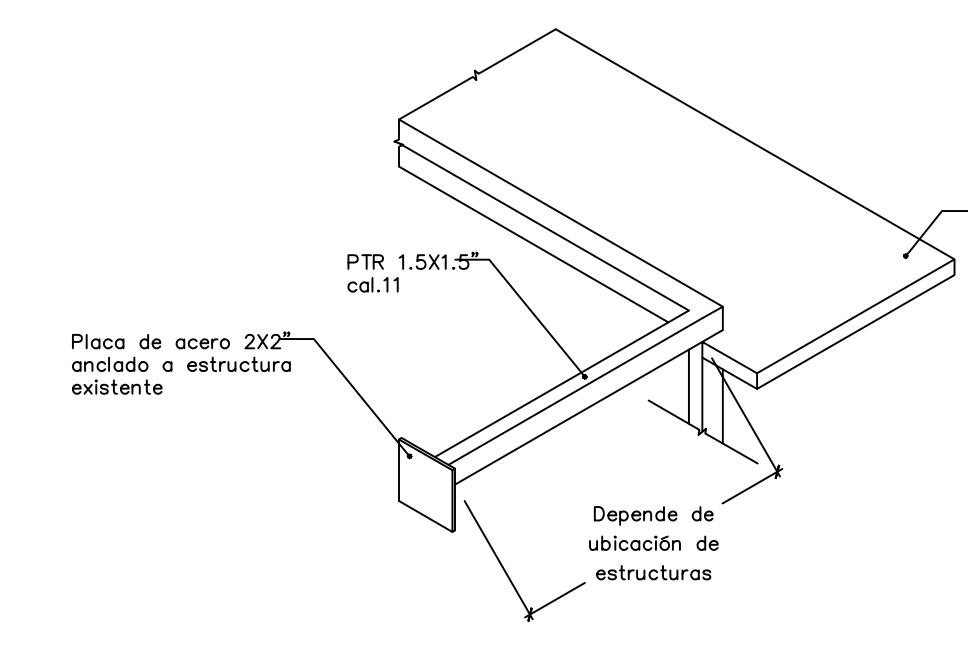
01 PLANTA SECCIÓN ESCALA 1:25



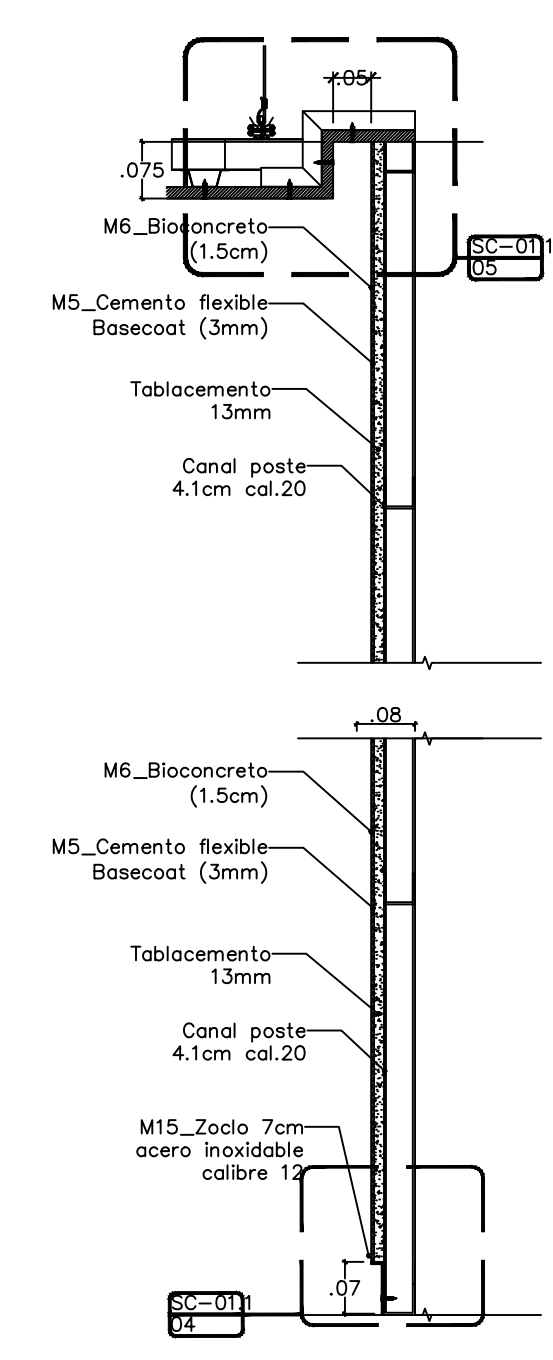
02 SECCIÓN ELEVADOR ESCALA 1:25



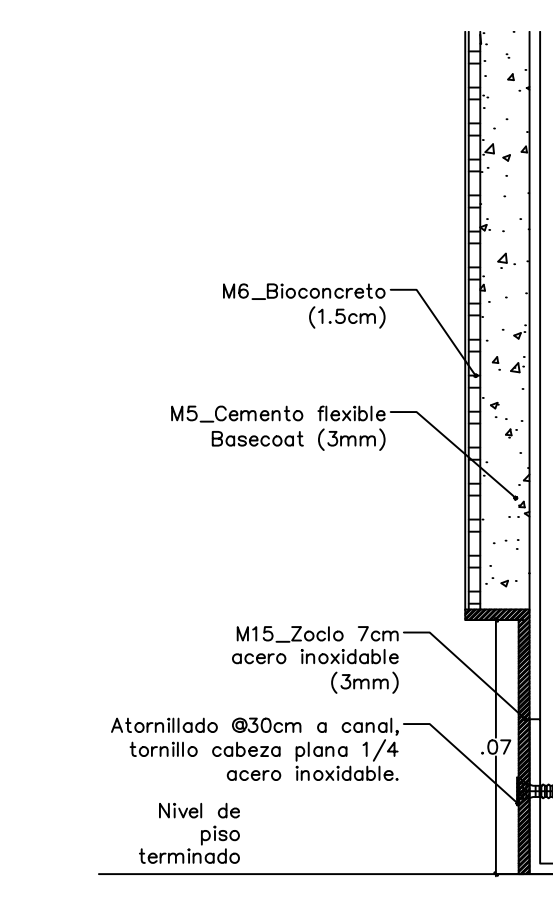
07 CAJA DE PISO PARA CONTACTOS ESCALA 1:10



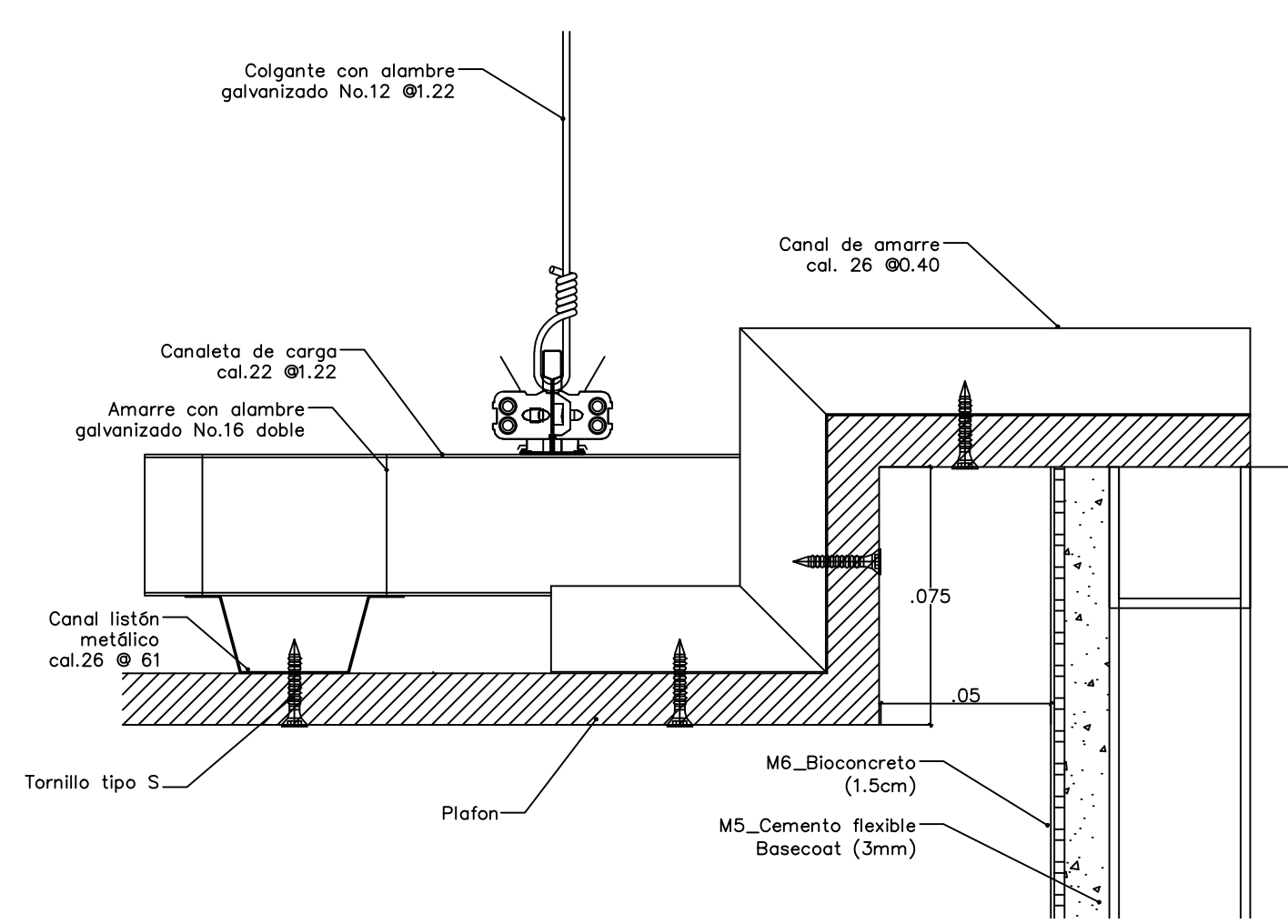
08 UNION BASTIDOR-ESTRUCTURA ESCALA 1:10



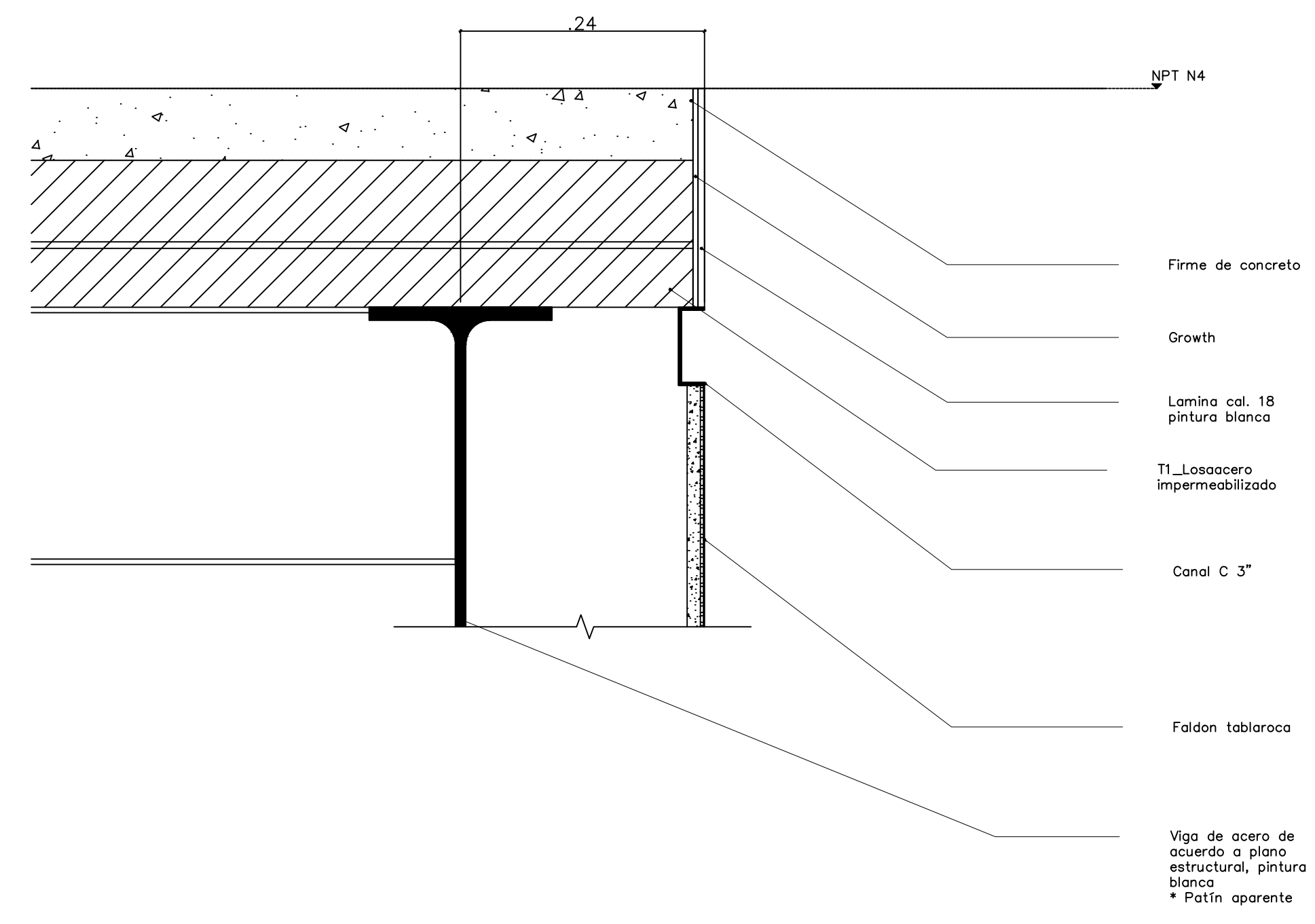
03 ACABADO: MURO BIOCONCRETO ESCALA 1:10



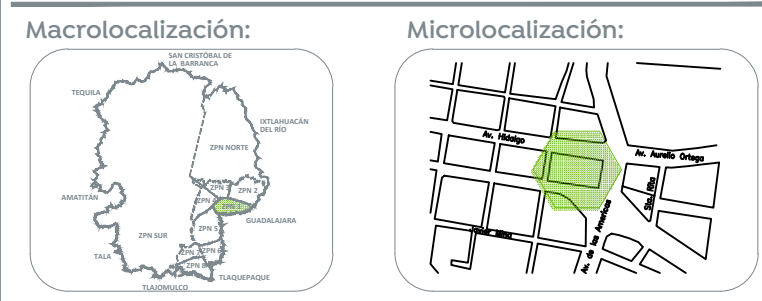
04 DETALLE ZOCLO / BIOCONCRETO ESCALA 1:2



05 DETALLE BIOCONCRETO / PLAFÓN ESCALA 1:2



06 DETALLE FALDON DOBLE ALTURA ESCALA 1:5



- Especificaciones:**
- M. Acabados de muro
 - P. Acabados de pisos
 - T. Acabados de techos
 - M. MUROS
 - M1'. Muro tablaventado: Juntas tratadas con cinta tablaventado con intermedio baseflex con malla de fibra de vidrio.
 - M2'. Muro block huecos: Acomodo de soga, aplanado cemento-arena (prop 1:4) de 1.5 cm.
 - M3'. Muro de block lleno: Tipo Hebel AAC a similar, acomodo soga, aplanado cemento-arena (prop 1:4) de 1.5 cm.
 - M4'. Muro de ladrillo de lama: Acomodo capuchino, aplanado cemento-arena (prop 1:4) de 1.5 cm.
 - M5. Cemento Flexible: Con componentes secos de latex. 3mm de espesor.
 - M6. Bioconcreto: Aplonado de estuco + pasta de mortero con acabado fotocatalítico ocre 2%, color y textura similar a la fachada, espesor 1.5 cm. Según Muestra Aceptada.
 - M7. Bastidor de PTR: PTR 1.5x1.5" Ø1.22m cal. 11 ver plano estructural.
 - M8. Madera nogal contrachapada: 19 mm. clavada a bastidor de madera, aplicación a dos manos de sellador base agua mate.
 - M9. Polines de madera de nogal: Medidas 1 x 2", aplicación a dos manos de sellador base agua mate.
 - M10. Muro Museográfico: MM Laminado de tablaventado de 13mm de espesor montado sobre trípode de 18mm anclado a canal de 4.1cm cal.20 Ø41cm y bastidor de PTR 1.5x1.5" cal. 11 Ø1.22m horizontal y vertical. Juntas tratadas con cinta vidrio de vidrio. Ver especificación en lámina (DOPI-027-SC-01).
 - M11. Pintura: acrílica blanca acabado satinado.
 - M11.1. Pintura: esmalte alquídico color blanco.
 - M12. Perfilera de acero inoxidable: Perfil de aluminio anodizado para ventanería color natural. Ver plano de detalle (DOPI-028-HE-01).
 - M13. Ventanería: Vidrio templado de 6mm.
 - M14. Granito Gris Oxford: Formato 60 x 120 cm, espesor de 1.5cm, separación 3mm, juntas de juntador sin arena acabado al corte de disco flameado, con aplicación de dos manos sellador mate. Adherido con pegaportelant a muro y cortes a 45° en unión de aristas.
 - M15. Zoclo: De acero inoxidable, 3mm de espesor.
 - M16. Mosaico: Cerámico vitrificado formato 5 x 20 x 1 cm, modelo rombos, color nieve (blanco grisáceo calido satinado), con adhesivo para cerámica, colocación a hueso.
 - M17. Aplonado: Tipo apallado de 1.5cm de espesor con pintura acrílica blanca.
 - M18. Cerco fija: de 0.625" x 0.720" de 1/16" de espesor, color negro. P. PISOS
 - PT'. Firme de Concreto Aut nivelante.
 - P2. Granito Gris Oxford: Formato 60 x 120 cm, espesor de 1.5cm, separación 3mm, juntas de juntador sin arena acabado al corte de disco flameado, con aplicación de dos manos sellador mate. Adherido con pegapiedra, y cortes a 45° en unión de aristas.
 - P3. Acabado cementicio delgado: Sistema autonivelante de secado ultrarrápido para pisos decorativos y altamente resistentes a la abrasión. Acabado liso, tono gris claro, Espesor de sistema: 8mm. Ver en lámina (DOPI-028 AC-03).
 - P4. Acabado cementicio grueso: Sistema autonivelante de secado ultrarrápido para pisos decorativos y altamente resistentes a la abrasión. Acabado liso, tono gris claro, Espesor de sistema: 8mm. Ver en lámina (DOPI-028 AC-03).
 - P5. Concreto Martelizado: S.M.A.
 - P6. Concreto Pulido: S.M.A.
 - T. TECHOS
 - T1. Plafón: Plafón a prueba de fuego de 15.9mm.
 - T2. Plafón: Plafón a prueba de fuego antihumo 5/8".
 - T3. Pintura acrílica: 100% mate pantone gris cool gray 4, terminado liso S.M.A.

Nombre del proyecto:
 Adecuación museográfica - técnica - arquitectónica y obras complementarias del Museo de Arte de Zapopan (MAZ+), etapa 01, ubicado en la confluencia de la Av. Hidalgo, Av. de las Américas, prolongación 20 de Noviembre, Municipio de Zapopan, Jalisco

Contenido del plano:
 Sección constructiva elevador

No. Contrato:		DOPI-MUN-RM-IM-LP-090-2023	
Director de Obras Públicas e Infraestructura:			
Ing. Ismael Jáuregui Castañeda		Responsable del proyecto:	
Arq. Edwin Aguiar Escatel		Arq. Guillermo Pacheco González	
Jefe de área:		Arq. Alejandro Tapia Olarra	
Jefe de la Unidad de Estudios y Proyectos:		Arq. Guillermo Pacheco González	
Ubicación: Av. Hidalgo 352, Col. Centro, Zapopan, Jalisco			
Norte:	Fecha:	Junio 2023	
	Escala:	Indicada	
Acotaciones:	Metros	Clave:	Número:
Revisión:	00	SC 01.1	