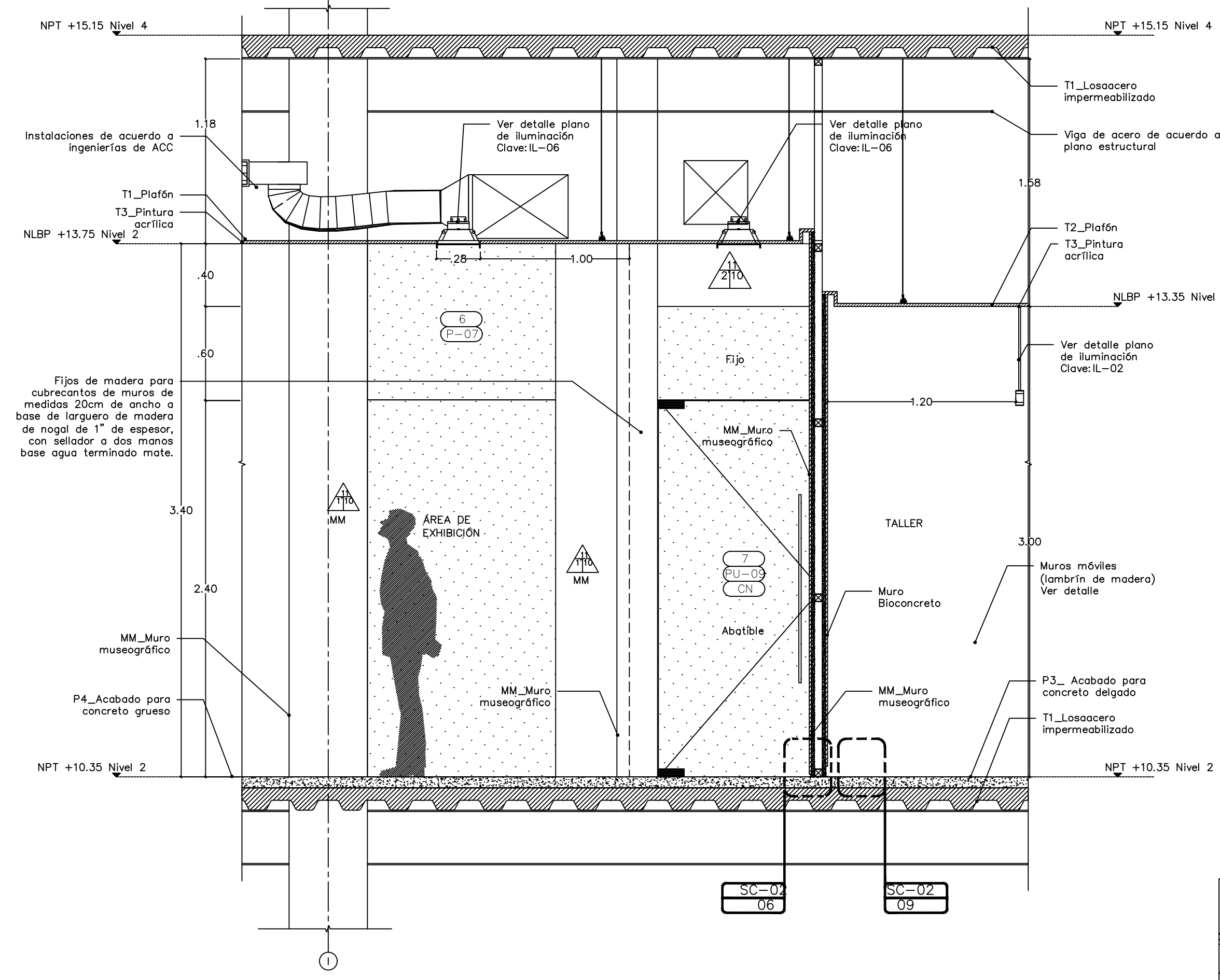
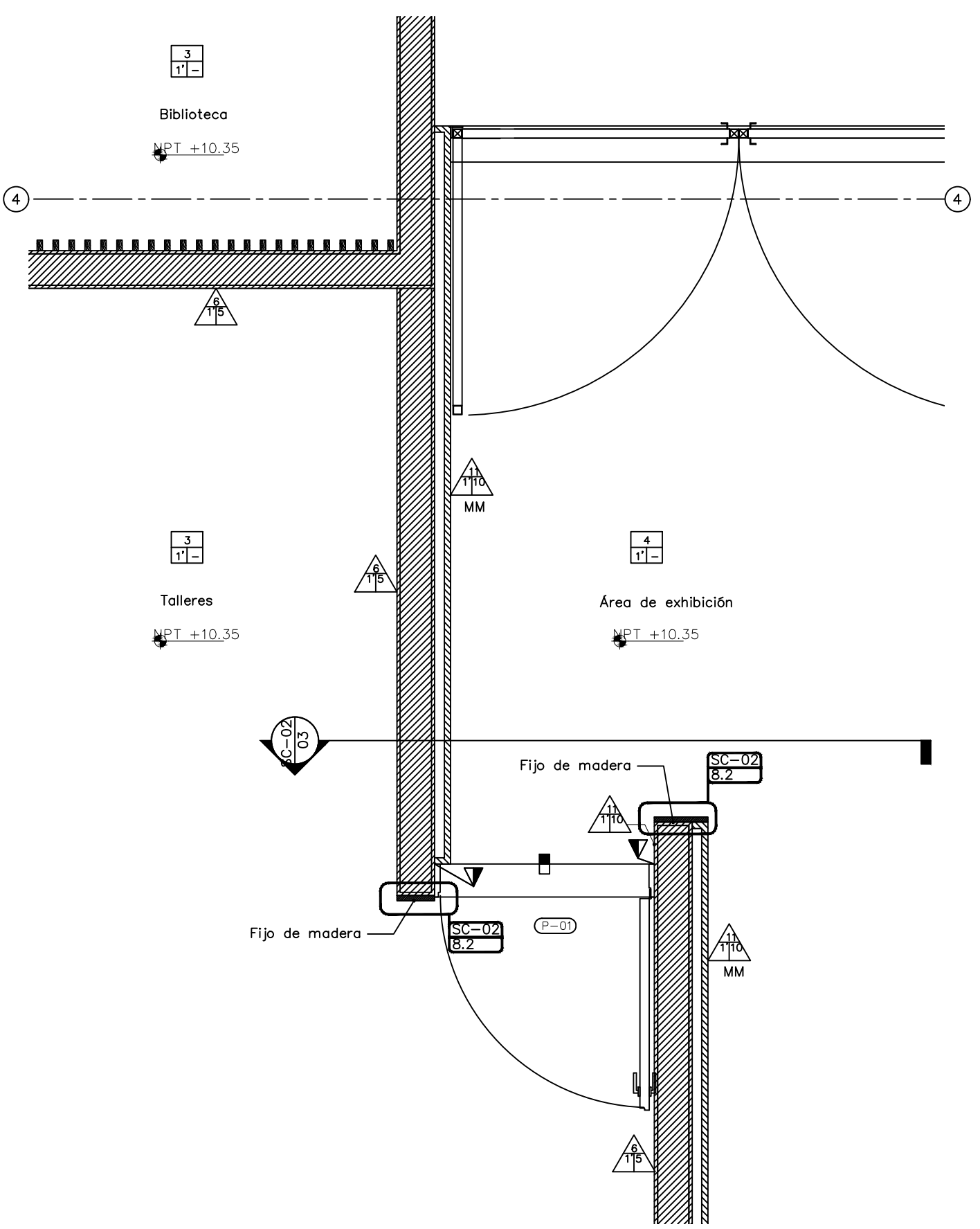


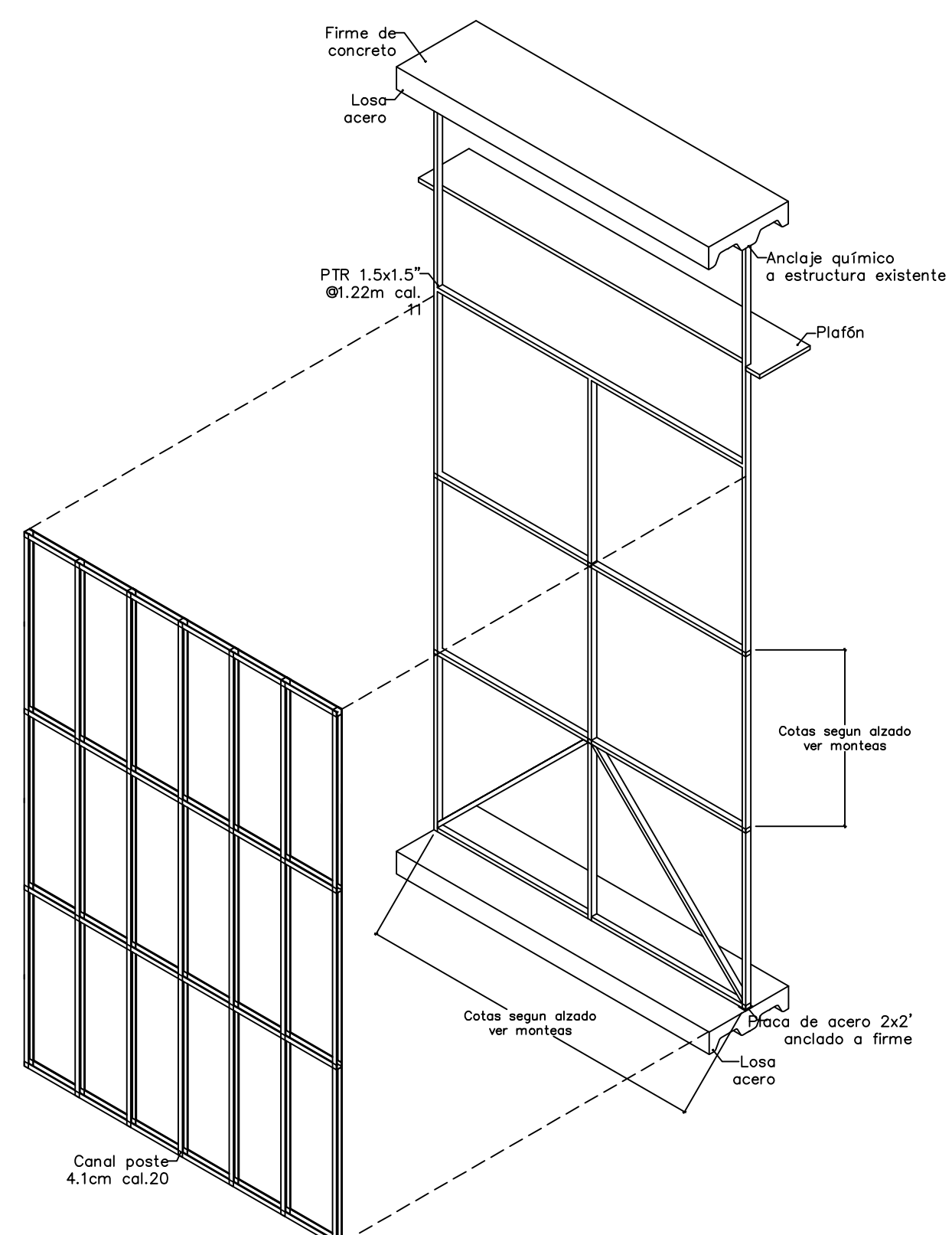
01 PLANTA UBICACIÓN
ESCALA 1:300



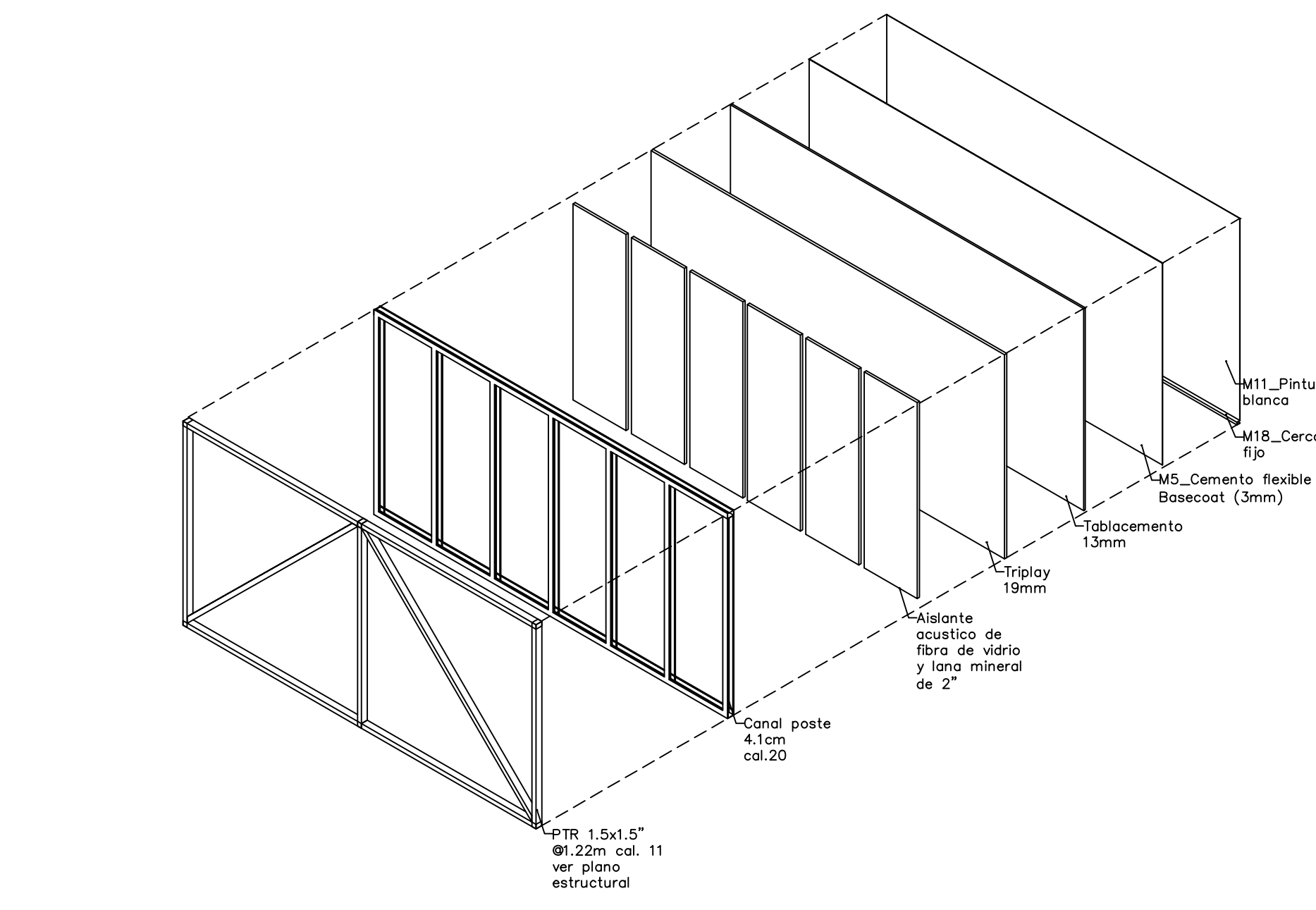
03 SECCIÓN SALA EXHIBICIÓN / TALLERES
ESCALA 1:25



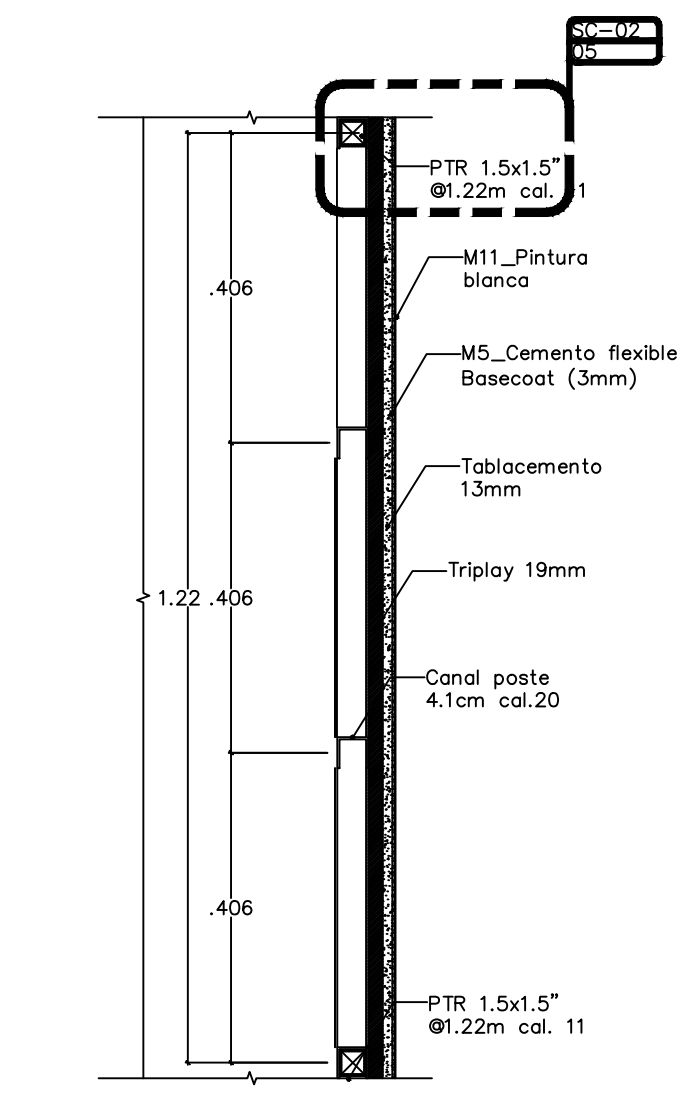
02 PLANTA SECCIÓN
ESCALA 1:25



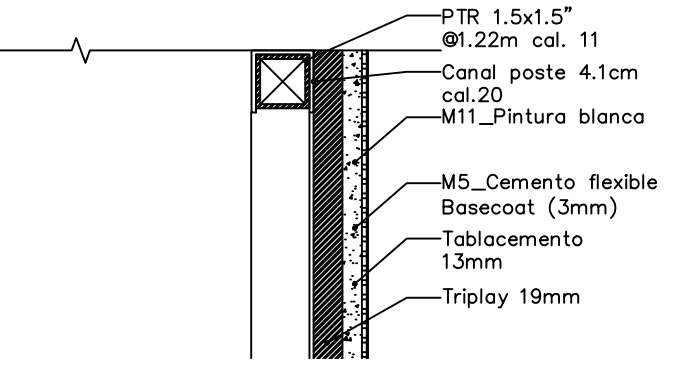
07 MURO MUSEOGRÁFICO ISOMÉTRICO
ESCALA 1:30



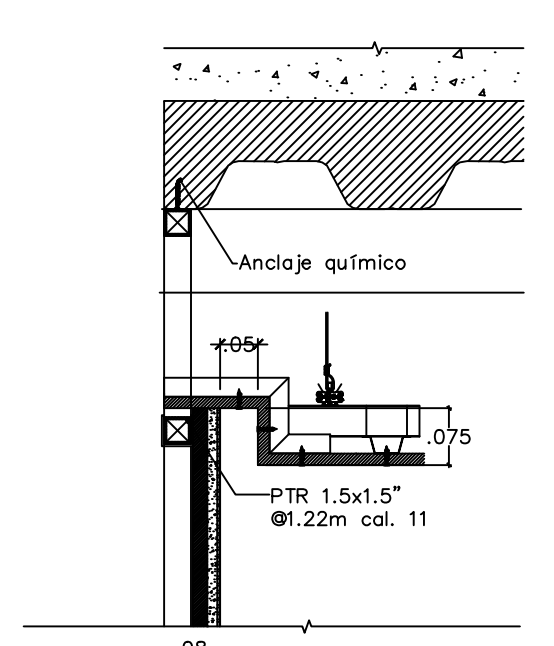
08 MURO MUSEOGRÁFICO ISOMÉTRICO CAPAS
ESCALA 1:20



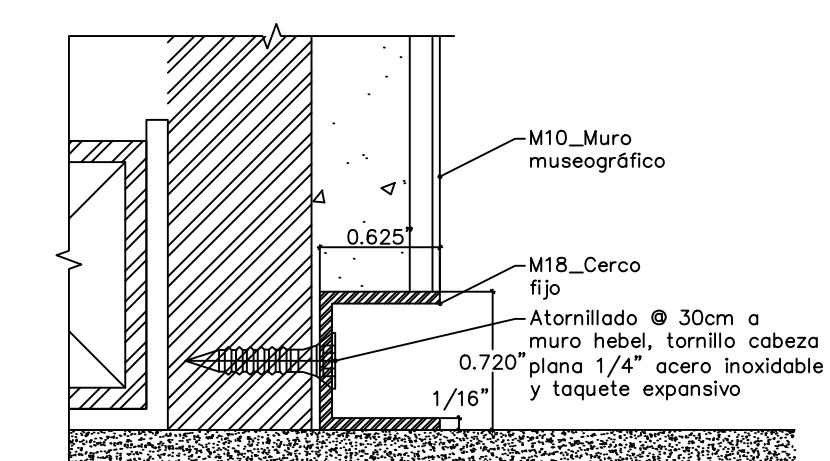
04 MM PLANTA
ESCALA 1:10



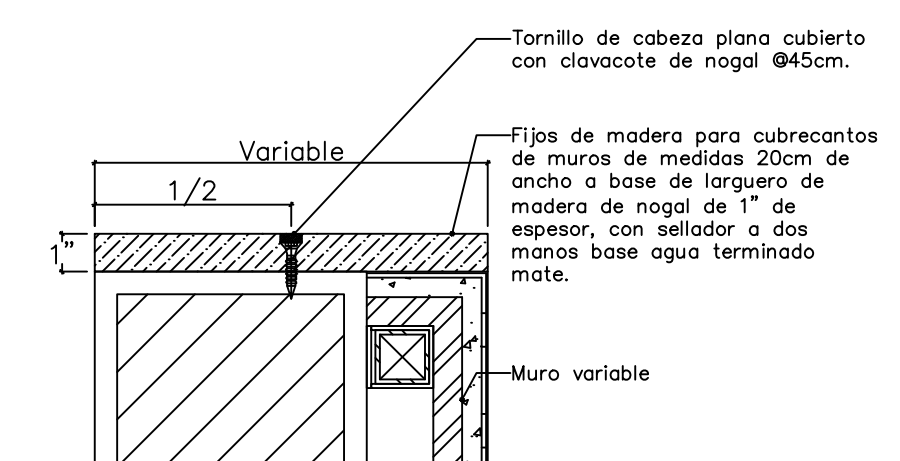
05 MM DETALLE PLANTA
ESCALA 1:5



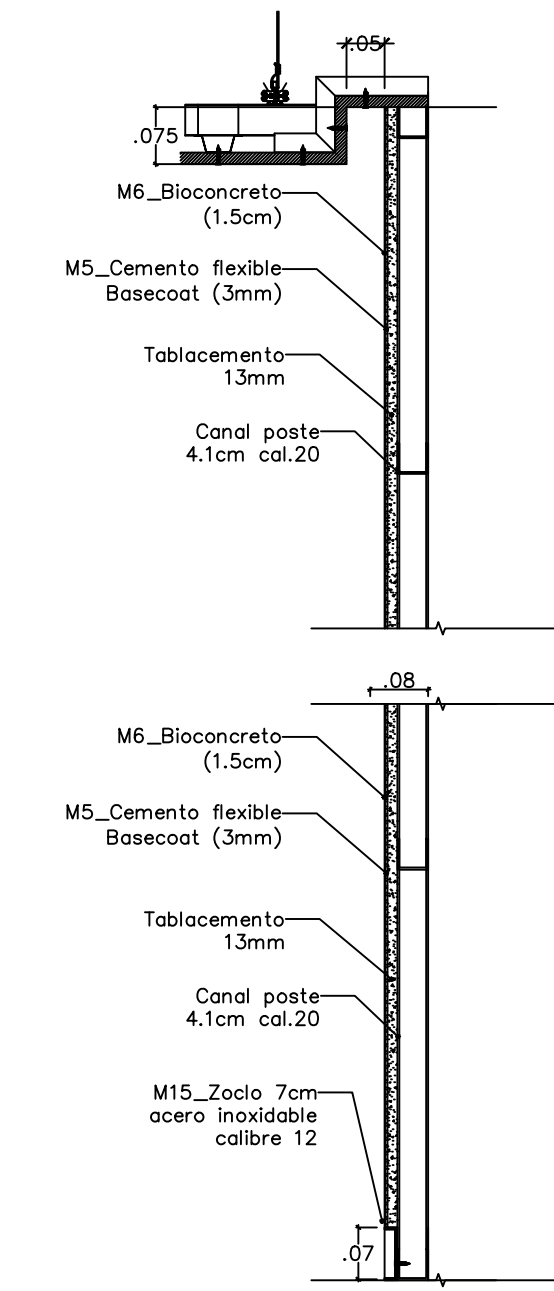
06 MM SECCIÓN
ESCALA 1:10



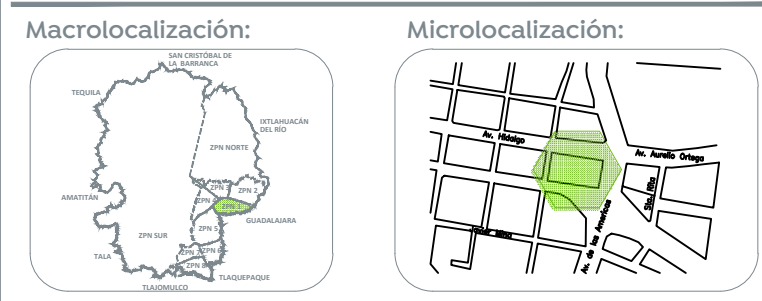
8.1 MM: CANAL ALUMINIO
ESCALA 1:1



8.2 JAMBA DE MADERA
ESCALA 1:5



09 ACABADO: MURO BIOCONCRETO
ESCALA 1:10



- Especificaciones:**
- M. Acabados de muro
 - P. Acabados de pisos
 - T. Acabados de techos
 - M. MURUS
 - M1. Muro tablamiento: Juntas tratadas con cinta tablamiento, con intermedio baseflex con malla de fibra de vidrio.
 - M2. Muro block hueco: Acomodo de soga, aplonado cemento-arena (prop 1:4) de 1.5 cm.
 - M3. Muro de block lleno: Tipo Hebel AAC o similar, acomodo soga, aplonado cemento-arena (prop 1:4) de 1.5 cm.
 - M4. Muro de ladrillo de lama: Acomodo capuchino, aplonado cemento-arena (prop 1:4) de 1.5 cm.
 - M5. Cemento Flexible: Con componentes secos de latex. 3mm de espesor.
 - M6. Bioconcreto: Aplonado de estuco + pasta de mortero con acabado fotocatalítico ocre 2% color y textura similar a la fachada, espesor 1.5 cm. Según Muestra Aceptada.
 - M7. Bastidor de PTR: PTR 1.5x1.5" Ø1.22m cal. 11 ver plano estructural.
 - M8. Madera nogal contrachapada: 19 mm, clavada a bastidor de madera, aplicación a dos manos de sellador base agua mate.
 - M9. Poinles de madera de nogal: Medidas 1 x 2", aplicación a dos manos de sellador base agua mate.
 - M10. Muro Museográfico: MM Ladrín de tablamiento de 13mm de espesor montado sobre triplay de 19mm anclado a canal poste de 4.1cm cal.20 Ø41cm y bastidor de PTR 1.5x1.5" col. 11 Ø1.22m horizontal y vertical. Juntas tratadas con cinta vidrio de vidrio. Ver especificación en lámina (DOP1-027-SC-01).
 - M11. Pintura: acrílica blanca acabado satinado.
 - M11.1. Pintura: acrílica blanca acabado satinado.
 - M12. Perfilera de acero inoxidable: Perfil de aluminio anodizado para ventaneria color natural. Ver plano de detalle (DOP1-028-HE-01).
 - M13. Ventaneria: Vidrio templado de 6mm.
 - M14. Granito Gris Oxford: Formato 60 x 120 cm, espesor de 1.5cm, separación 3mm, juntas de juntador sin arena acabado al corte de disco flameado, con aplicación de dos manos sellador mate. Adherido con pegaparcelato a muro y cortes a 45° en unión de aristas.
 - M15. Zócalo: De acero inoxidable, 3mm de espesor.
 - M16. Mosaico: Cerámico vidriado formato 5 x 20 x 1 cm, modelo rambos, color nieve (blanco grisáceo calido satinado), con adhesivo para cerámica, colocación a hueso.
 - M17. Aplonado: Tipo apilado de 1.5cm de espesor con pintura acrílica blanca.
 - M18. Cerco fijo: de 0.625" X 0.720" de 1/16" de espesor, color negro.
 - P. PISOS
 - P1. Firme de Concreto Autovibrante.
 - P2. Granito Gris Oxford: Formato 60 x 120 cm, espesor de 1.5cm, separación 3mm, juntas de juntador sin arena acabado al corte de disco flameado, con aplicación de dos manos sellador mate. Adherido con pegapiedra, y cortes a 45° en unión de aristas.
 - P3. Acabado cementicio delgado: Sistema autovibrante de secado ultrarrápido para pisos decorativos y altamente resistentes a la abrasión. Acabado liso, tono gris claro, Espesor de sistema: 5mm. Ver en lámina (DOP1-028 AC-03).
 - P4. Acabado cementicio grueso: Sistema autovibrante de secado ultrarrápido para pisos decorativos y altamente resistentes a la abrasión. Acabado liso, tono gris claro, Espesor de sistema: 8mm. Ver en lámina (DOP1-028 AC-03).
 - P5. Concreto Martelinado: S.M.A.
 - P6. Concreto Pulido: S.M.A.
 - T. TECHOS
 - T1. Plafón: Plafón a prueba de fuego de 15.9mm.
 - T2. Plafón: Plafón a prueba de fuego antihumo 5/8".
 - T3. Pintura acrílica: 100% mate pantone gris cool gray 4, terminado liso S.M.A.

Nombre del proyecto: Adecuación museográfica - técnica - arquitectónica y obras complementarias del Museo de Arte de Zapopan (MAZ+), etapa 01, ubicado en la confluencia de la Av. Hidalgo, Av. de las Américas, prolongación 20 de Noviembre, Municipio de Zapopan, Jalisco

Sección constructiva sala exhibición/talleres

No. Contrato: DOP1-MUN-RM-IM-LP-090-2023

Director de Obras Públicas e Infraestructura:

Ing. Ismael Jáuregui Castañeda

Arq. Edwin Aguiar Escatel

Responsable del proyecto: Arq. Guillermo Pacheco González

Ubicación: Av. Hidalgo 352, Col. Centro, Zapopan, Jalisco

Fecha: Junio 2023

Escala: Indicada

Acotaciones: Metros

Revisión: 00

Clave: SC 02