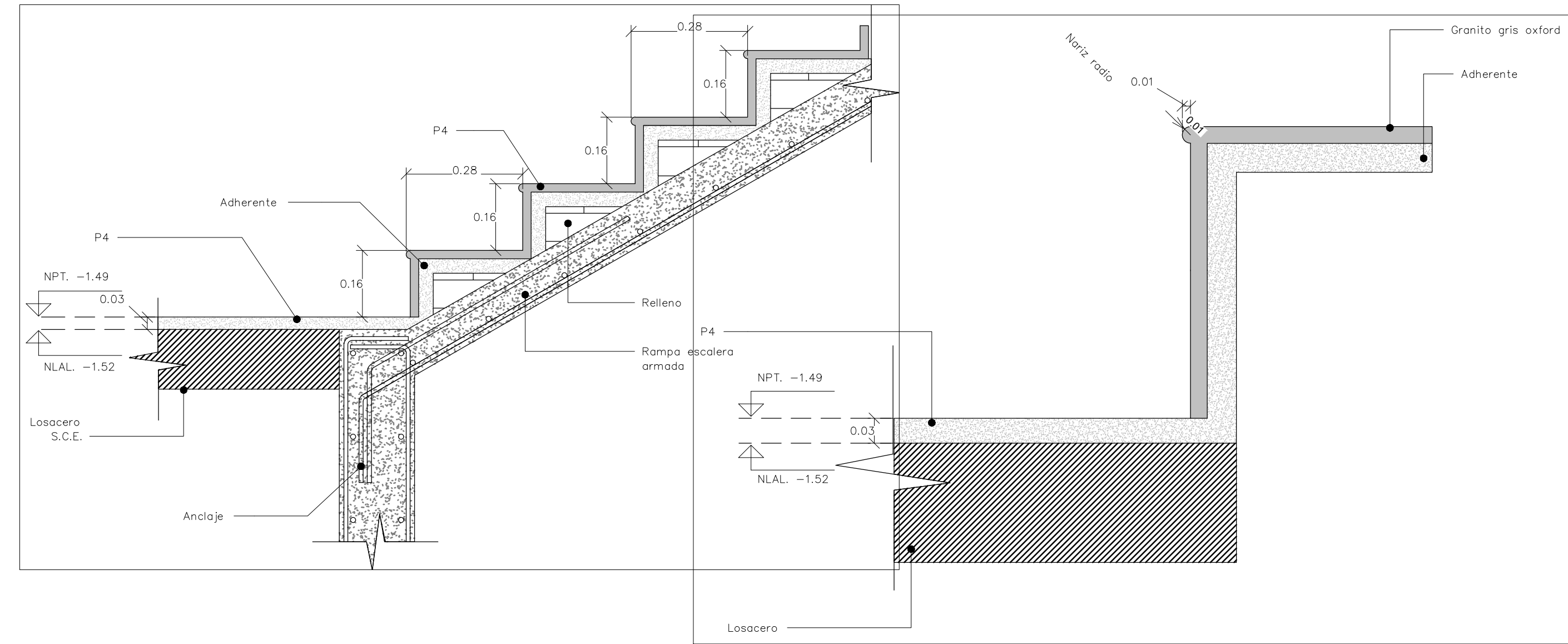


1 DETALLE DE DESPIECE DE PISO DE ESCALERA

ESC. 1 : 25

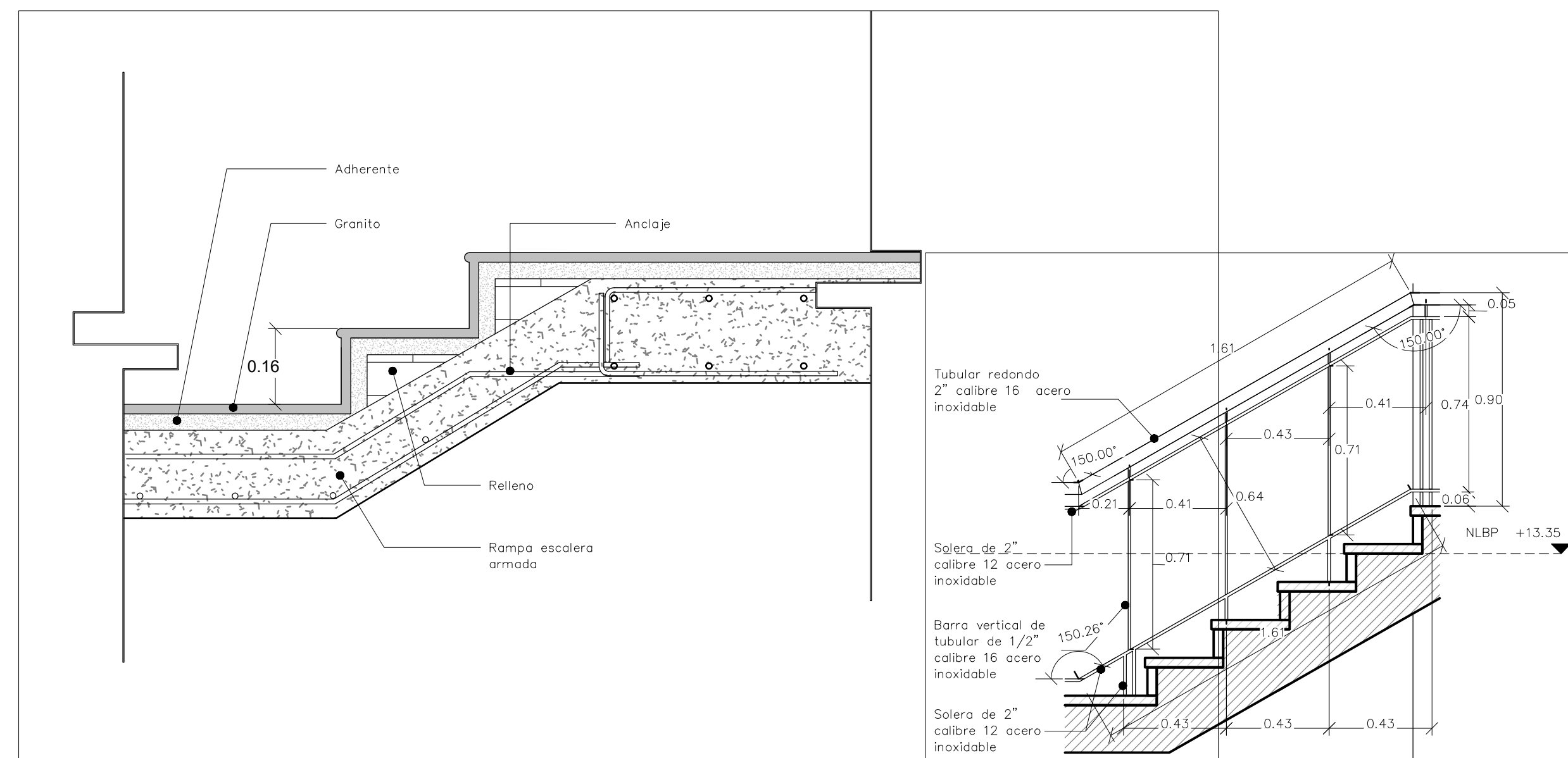


2 DETALLE DE ESCALERAS

ESC. 1 : 10

3 DETALLE DE ESGALON

ESC. 1 : 5

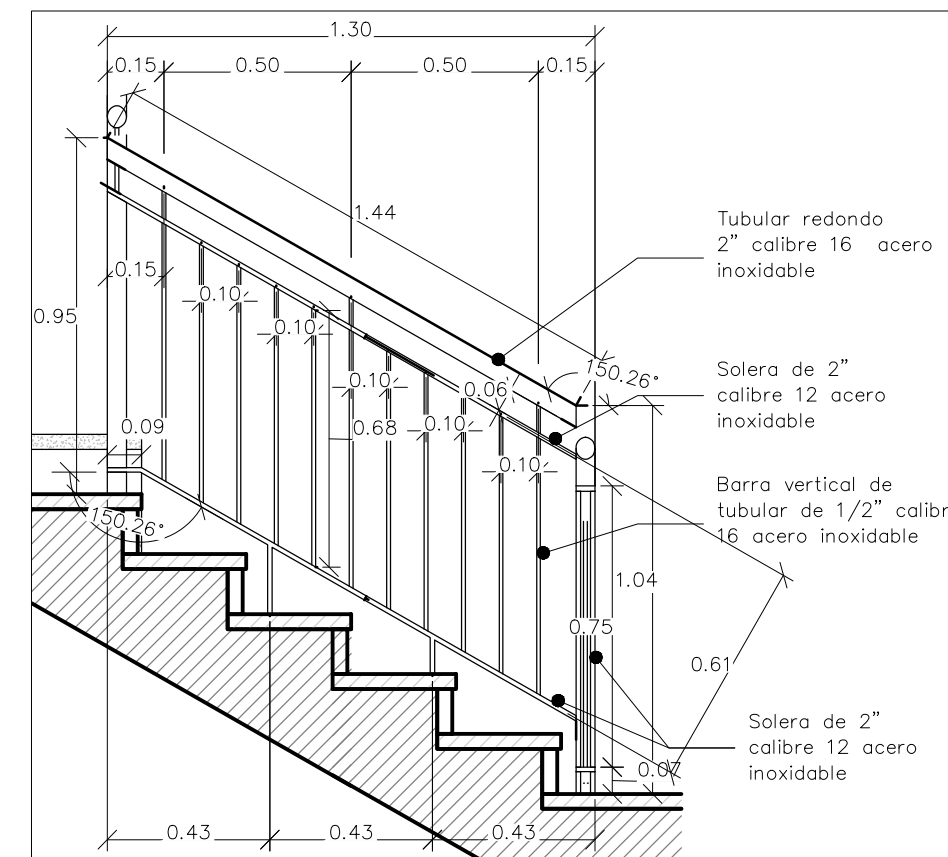


4 DETALLE DE ESCALERAS LLEGADA

ESC. 1 : 10

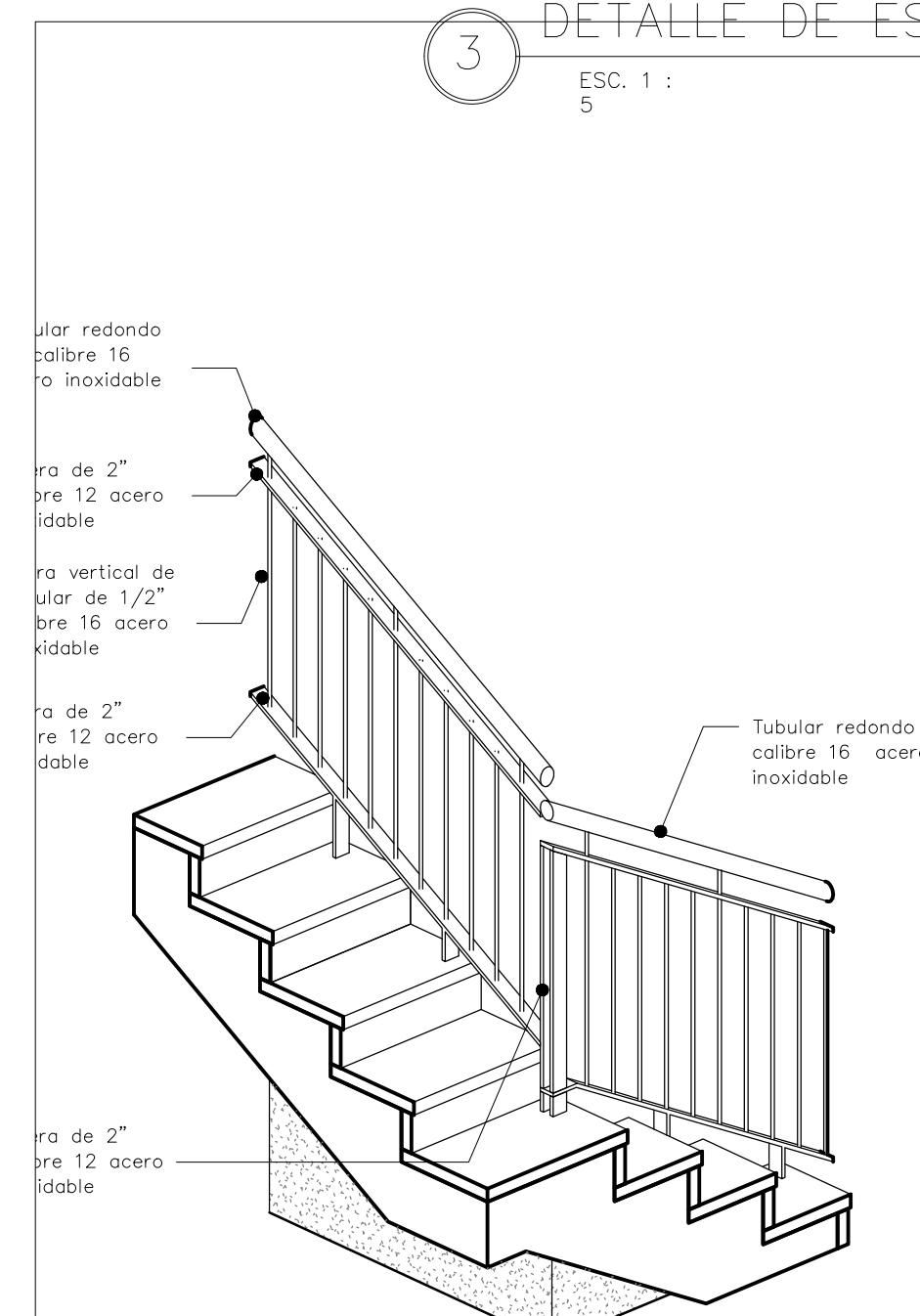
5 ALZADO BARANDAL 02

ESC. 1 : 20



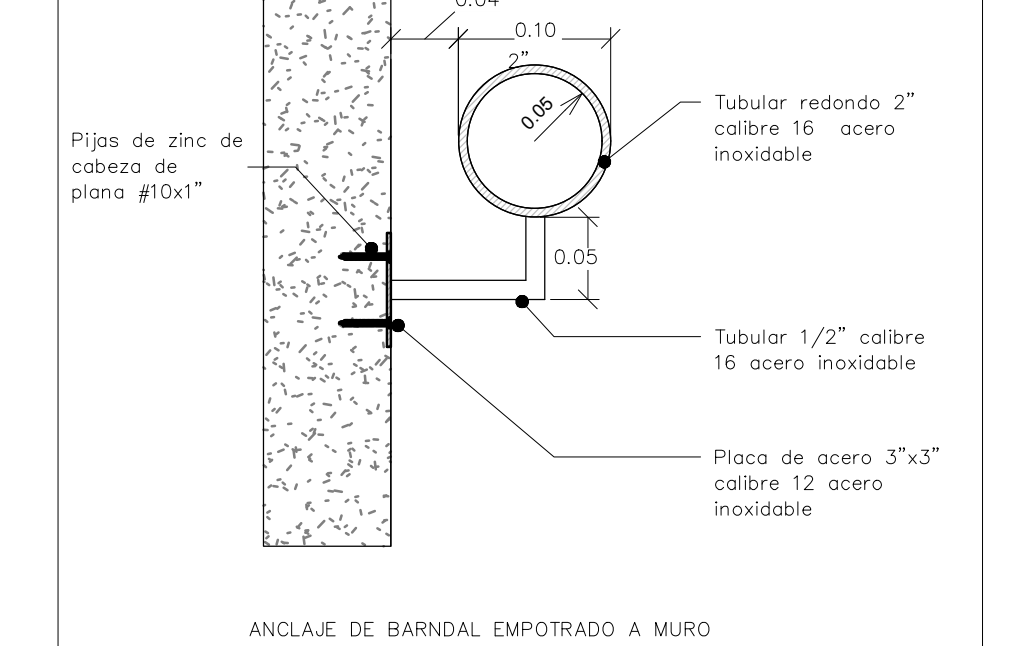
6 ALZADO BARANDAL 03

ESC. 1 : 20



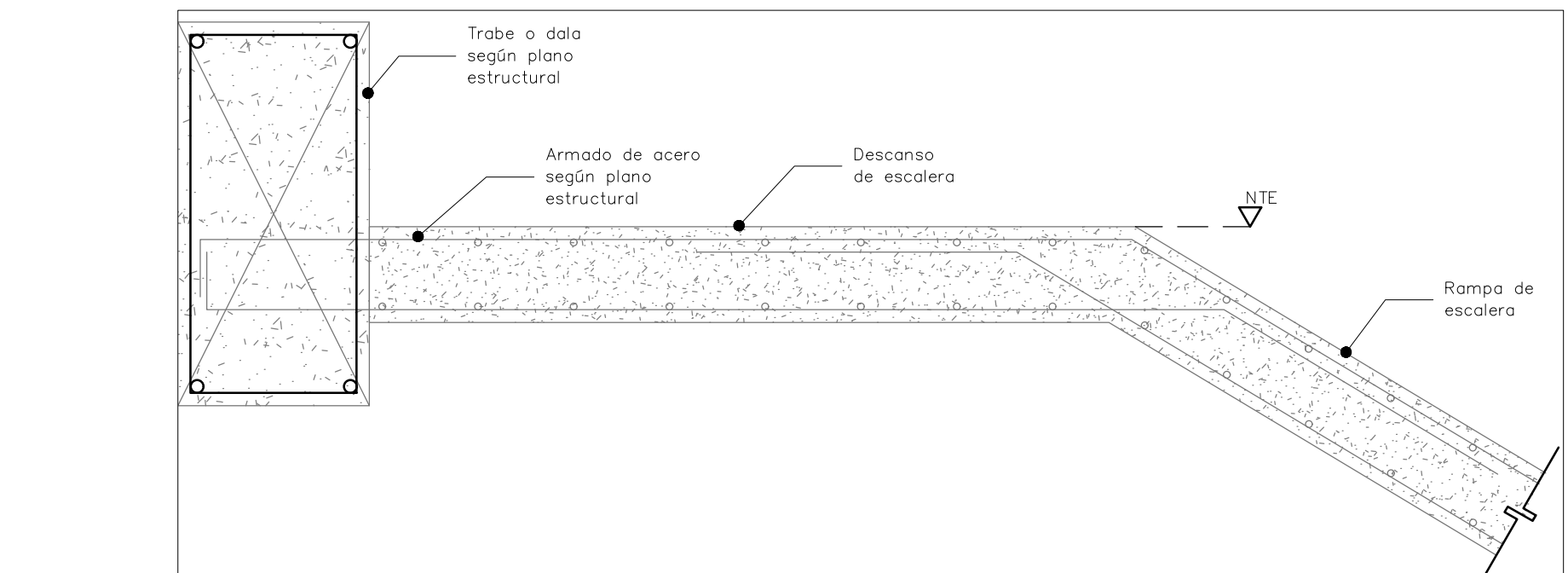
7 ISOMETRICO BARANDAL

ESC.



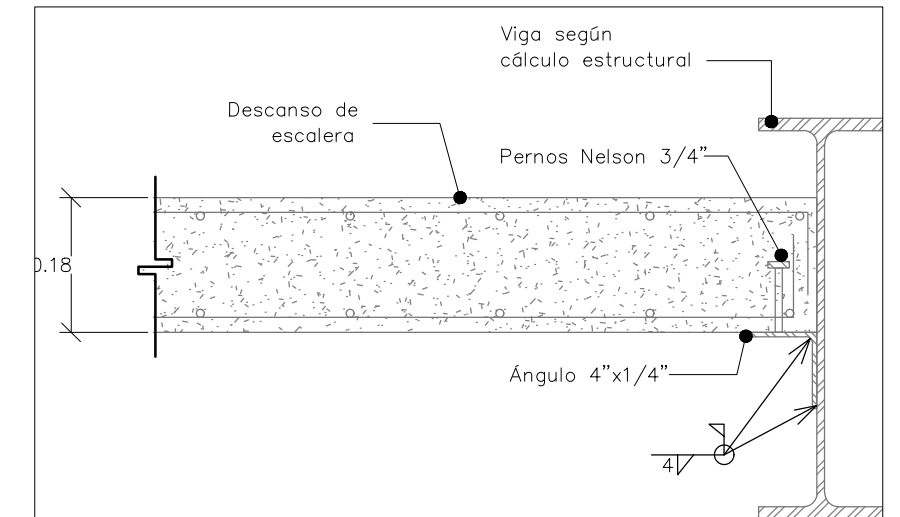
8 DETALLE ANCLAJE DE BARANDAL

ESC. 1 : 5



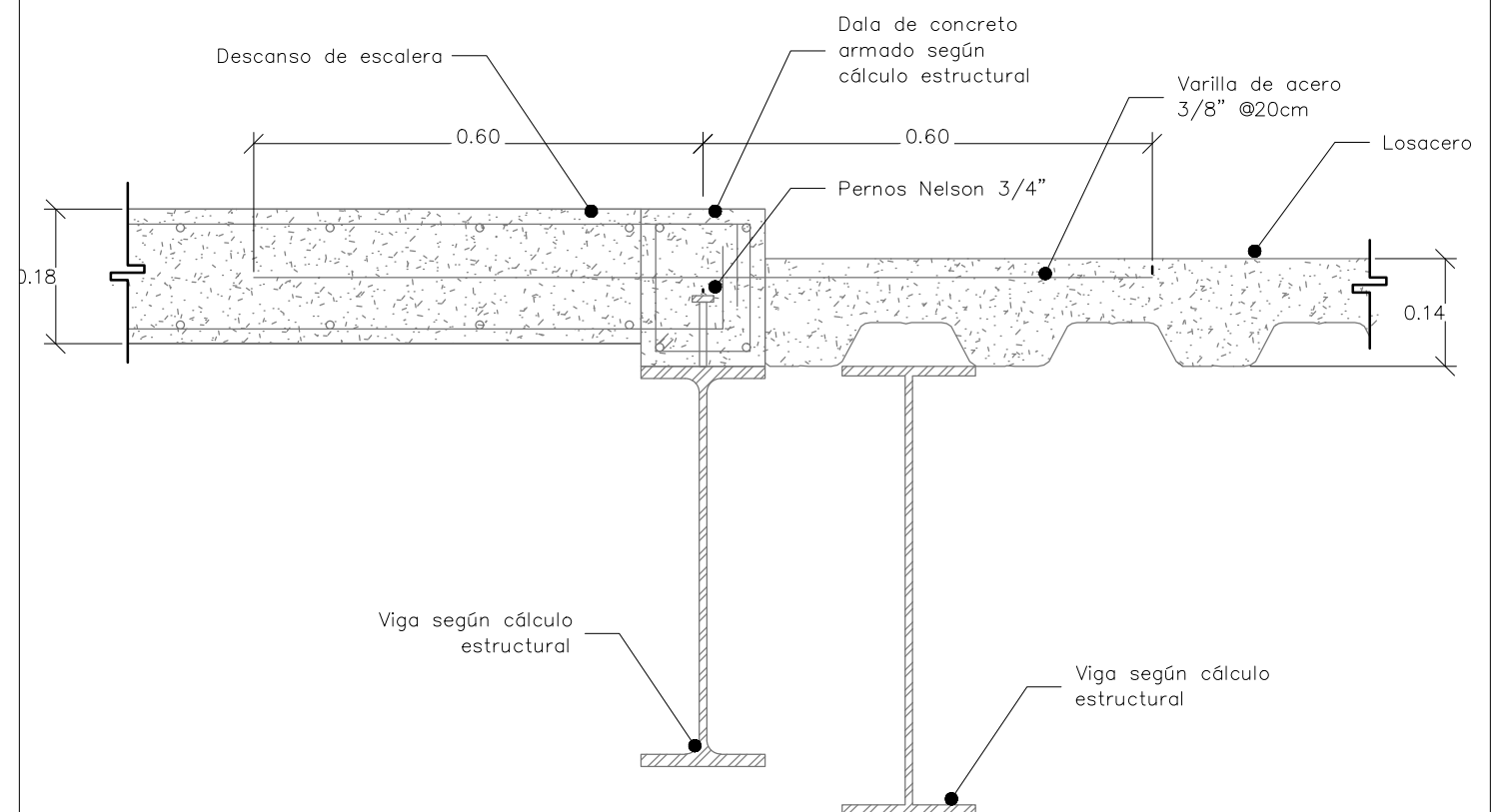
9 DETALLE ANCLAJE RAMPA A TRABE

ESC. 1 : 10



10 DETALLE ANCLAJE A VIGA 02

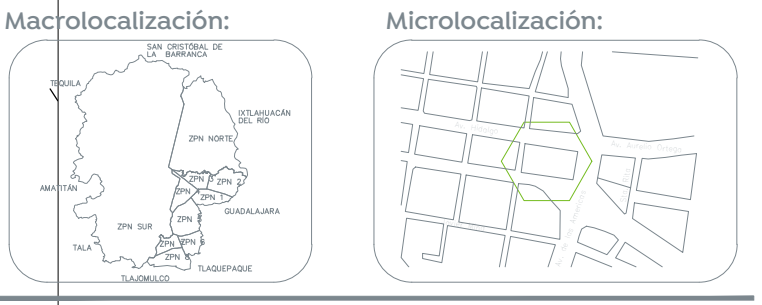
ESC. 1 : 10



11 DETALLE ANCLAJE A VIGA 03

ESC. 1 : 10

Nota:
- Para ver otros detalles constructivos de escalera, consultar planos estructurales proporcionados por el calculista.
- Los grosores de rampa de escalera están determinados de acuerdo al cálculo y plano estructural.



LISTA DE ESPECIFICACIONES

M. Acabado de muros	M3. Material final
M1. Acabado de pisos	M2. Material medio
M2. Acabado de techos	M4. Material base
	M5. Cambio de material
	M6. Piza de arranque

- LISTA DE ESPECIFICACIONES ARQUITECTURA
- M1. Muros
 - M2. Muro tabicamento: Juntas tratadas con cinta durack, con intermedio baseflex con malla de fibra de vidrio.
 - M3. Bastidor PFR 1.5 x 1.5" cad. 11.Ø1.22m horizontal y vertical.
 - M4. Muro block hueco: Acabado de soga, aplomado cemento-arena mortero (prop 1:4) 1.5 cm.
 - M5. Muro de block-leno: Tipo Hebel AAC4 o similar, acabado soga, aplomado mortero cemento-arena (prop 1:4) de 1.5 cm.
 - M6. Muro de ladrillo de arena: Acabado capuchina, aplomado mortero cemento-arena (prop 1:4) de 1.5.
 - M7. Cemento Flexible: Con componentes secos de latex. 3mm de espesor.
 - M8. Bisconerato: Aplomado de estuco + pasta de mortero con acabado fotocatalítico: color 226, color y textura similar a la teñida, esp. 3 mm. Según Muestra Aceptada.
 - M9. Bastidor de madera: De pino 1" anclado a muro de mangapasteria de block hueco. Tratamiento previo con barniz marino.
 - M10. Madera nogal contrachapada: 19 mm. clavado a bastidor de madera aplicación a dos manos sellador base agua mate.
 - M11. Polines de madera de nogal: Medidas 1 x 2", aplicación a dos manos de sellador base agua mate.
 - M12. Muro Museográfico: MM. Laminar de tabicamento de 13mm de espesor montado sobre tripul de 19mm anclado a canal poste de 4.1cm col.Ø20 ØM1cm bastidor de PFR 1.5x1.5" cad. 11.Ø1.22m horizontal y vertical. Juntas tratadas con cinta fibra de vidrio. Ver especificación en ítem (DOP1-027-SC-01).
 - M13. Pintura: acrílica blanca a dos manos acabada satinada con sellador vitílico.
 - M14. Pintura: esmalte alquidílico color blanco.
 - M15. Perfilado de acero inoxidable: Perfil de aluminio anodizado para ventanera color natural. Ver plano de detalle (DOP1-026-HE-01).
 - M16. Ventanera: Vidrio templado de 6mm.
 - M17. Granito San Gabriel: Formato 60 x 120 cm, espesor de 19mm, separación 3mm, joint jointador sin arena acabado al corte de disco flameado, con aplicación de dos manos sellador mate. Adherido con pegapiedra a muro y cortes a 45° en unión de aristas.
 - M18. Zocalo: De acero inoxidable, 3mm de espesor.
 - M19. Masilla: Cornisa vitreada formato: 5 x 20 x 1 cm, modelo rambos, color nieve (blanco grisáceo caldo satinado), con adhesivo para cerámico, aplicación a hueso.
 - M20. Aplomado: Tipo aplomado de 1.5cm de espesor con pintura acrílica blanca.
 - P. Pisos
 - P1. Firme de Concreto Automejorado
 - P2. Granito San Gabriel: Formato 60 x 120 cm, espesor de 19mm, separación 3mm, joint jointador sin arena acabado al corte de disco flameado, con aplicación de dos manos sellador mate. Adherido con pegapiedra y cortes a 45° en unión de aristas.
 - P3. Acabado cementicio delgado: Sistema autonivelante de secado ultrarrápido para pisos decorativos y altamente resistentes a la abrasión. Acabado liso, tono gris claro, Espesor de sistema. Ver en ítem (DOP1-028 AC-03).
 - P4. Acabado cementicio grueso: Sistema autonivelante de secado ultrarrápido para pisos decorativos y altamente resistentes a la abrasión. Acabado liso, tono gris claro, Espesor de sistema. Ver en ítem (DOP1-028 AC-03).
 - P5. Concreto Martelizado: S.M.A.
 - P6. Concreto Pulido: S.M.A.
 - T. TERNIS
 - T1. Plafón: a prueba de fuego de 15.9 mm.
 - T2. Plafón: a prueba de fuego antimito 5/8".
 - T3. Pintura acrílica: 100% color gris pontone "cool gray 4" a dos manos, liso, sellador vitílico s.m.d.

Nombre del proyecto:
Adecuación museográfica - técnica - arquitectónica y obras complementarias del Museo de Arte de Zapopan (MAZ), etapa 01, ubicado en la confluencia de la Av. Hidalgo, Av. de las Américas, prolongación 20 de noviembre, Municipio Zapopan, Jalisco.

Contenido del plano:

DETALLES

No. Contrato: DOP1-MUN-RM-IM-IP-090-2023

Director de Obras Públicas e Infraestructura:

Ing. Ismael Jáuregui Castañeda

Jefe de la Unidad de Estudios y Proyectos:

Arq. Edwin Aguiar Escatel

Jefe de Área: Arq. Alejandro Tapia Olarra

Responsable del proyecto: Arq. Guillermo Pacheco González

Ubicación: Av. Hidalgo 352, Col. Centro, Zapopan, Jalisco.

Fecha: Junio 2023

Escala: Indicada

Acotaciones: Metros

Clave: ESC-09

Revisión: 01-A