
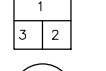
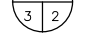
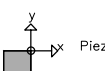



LISTA de ESPECIFICACIONES

M. Acabados de muro		1. Material final
P. Acabados de pisos		2. Material medio
T. Acabados de techos		3. Material base
		 Cambio de material
		 Pieza de arranque

LISTA DE ESPECIFICACIONES ARQUITECTURA

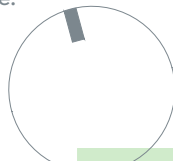
M. MUROS
 M1. Muro tablero: Juntas tratadas con cinta durlock, con intermedio baseflex con malla de fibra de vidrio.
 M1.1 Bastidor: PIR 1.5 x 1.5" col. 11 Ø1.22m horizontal y vertical.
 M2. Muro block hueco: Acomodo de saga, aplomado mortero cemento-arena (prop 1:4) 1.5 cm.
 M3. Muro de block lleno: Tipo Hebel AAC4 o similar, acomodo saga, aplomado mortero cemento-arena (prop 1:4) de 1.5 cm.
 M4. Muro de ladrillo de lama: Acomodo capuchino, aplomado mortero cemento-arena (prop 1:4) de 1.5 cm.
 M5. Cemento Flexible: Con componentes secos de latex. 3mm de espesor.
 M6. Bloconcreto: Aplomado de estuco a pasta de mortero con acabado fotocatalítico color 226, color y textura similar a la fotoada, esp. 3 mm. Según Muestra Aceptada.
 M7. Bastidor de madera: De pino 1" anclado a muro de mampostería de block hueco. Tratamiento previo con barniz marino.
 M8. Madera nogal contrachapada: 19 mm. clavada a bastidor de madera. aplicación a dos manos sellador base agua mate.
 M9. Polines de madera de nogal: Medidas 1 x 2", aplicación a dos manos de sellador base agua mate.
 M10. Muro Museográfico: MM. Lambrín de tablero de 13mm de espesor montado sobre triplay de 19mm anclado a canal poste de 4.1cm col.20 Ø41cm bastidor de PIR 1.5x1.5" col. 11 Ø1.22m horizontal y vertical. Juntas tratadas con cinta vidrio de vidrio. Ver especificación en lámina (DOP1-027-SC-01).
 M11. Pintura: acrílica blanca a dos manos acabado satinado con sellador vinílico.
 M11.1. Pintura: esmalte alquídico color blanco.
 M12. Perfilera de acero inoxidable: Perfil de aluminio anodizado para ventaneria color natural. Ver plano de detalle (DOP1-028-HE-01).
 M13. Ventaneria: Vidrio templado de 6mm.
 M14. Granito Gris Oxford: Formato 60 x 120 cm, espesor de 1.5cm, separación 3mm, junt. Juntador sin arena acabado al corte de disco flameado, con aplicación de dos manos sellador mate. Adherido con pegajepulpa y cortes a 45° en unión de aristas.
 M15. Zocalo: De acero inoxidable, 3mm de espesor.
 M16. Masilla: Cerámico vidriado formato 5 x 20 x 1 cm. modelo rombos, color nieve (blanco grisáceo coldo satinado), con adhesivo para cerámico, colocación a hueso.
 M17. Aplomado: Tipo agallado de 1.5cm de espesor con pintura acrílica blanca.
P. PISOS
 P1. Firme de Concreto Autolavante
 P2. Granito Gris Oxford: Formato 60 x 120 cm, espesor de 1.5cm, separación 3mm, junt. Juntador sin arena acabado al corte de disco flameado, con aplicación de dos manos sellador mate. Adherido con pegajepulpa y cortes a 45° en unión de aristas.
 P3. Acabado cementicio delgado: Sistema autolavante de secado ultrarrápido para pisos decorativos y altamente resistentes a la abrasión. Acabado liso, tono gris claro, Espesor de sistema. Ver en lámina (DOP1-028-AC-03).
 P4. Acabado cementicio grueso: Sistema autolavante de secado ultrarrápido para pisos decorativos y altamente resistentes a la abrasión. Acabado liso, tono gris claro, Espesor de sistema. Ver en lámina (DOP1-028-AC-03).
 P5. Concreto Martelado: S.M.A.
 P6. Concreto Pulido: S.M.A.
T. TECHOS
 T1. Plafón: a prueba de fuego de 15.9 mm.
 T2. Plafón: a prueba de fuego antihumo 5/8".
 T3. Pintura acrílica: 100% mate color gris pantone "cool gray 4" dos manos. liso. sellador vinílico s.m.a.

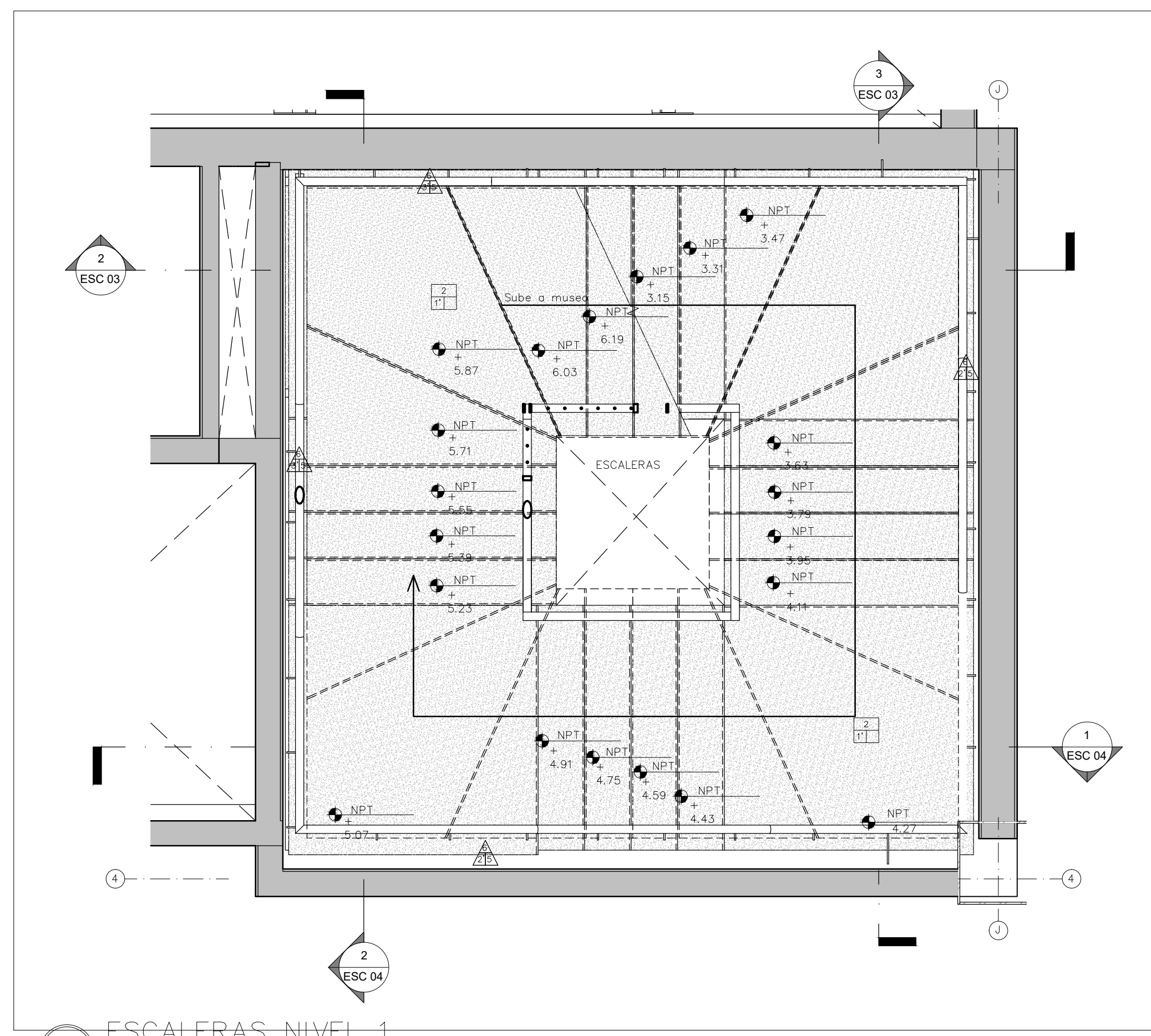
Nombre del proyecto: Adecuación museográfica - técnica - arquitectónica y obras complementarias del Museo de Arte de Zapopan (MAZ) etapa 01, ubicado en la confluencia de la Av. Hidalgo, Av. de las Américas, prolongación 20 de Noviembre, Municipio de Zapopan, Jalisco.

NIVEL 1

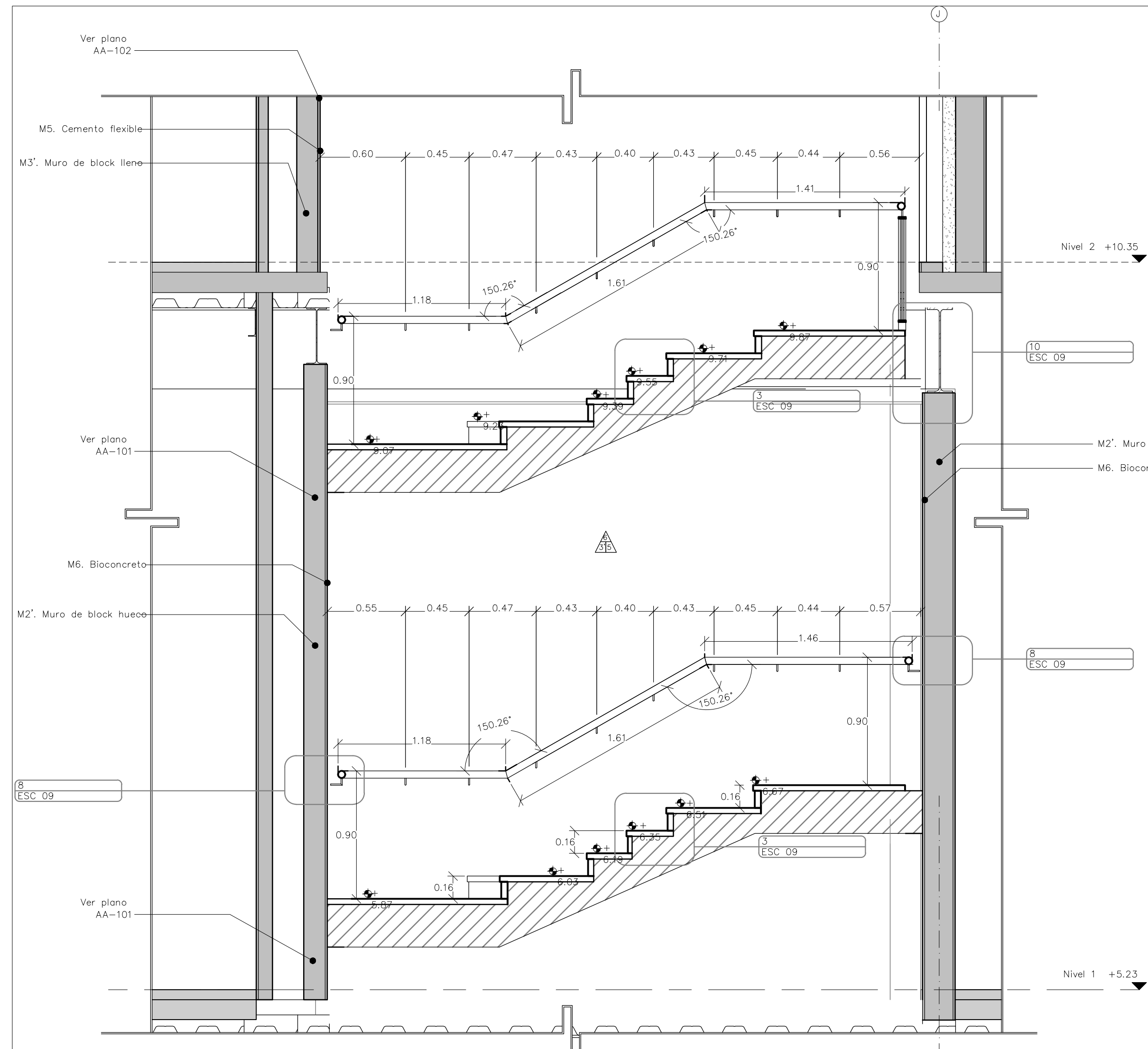
No. Contrato: DOPI-MUN-RM-IM-LP-090-2023
Director de Obras Públicas e Infraestructura:
Ing. Ismael Jáuregui Castañeda
Jefe de la Unidad de Estudios y Proyectos:
Arq. Edwin Aguiar Escatel
Jefe de área: Responsable del proyecto:
Arq. Alejandro Tapia Oiarra **Arq. Guillermo Pacheco González**

Ubicación: Av. Hidalgo 352, Col. Centro, Zapopan, Jalisco.

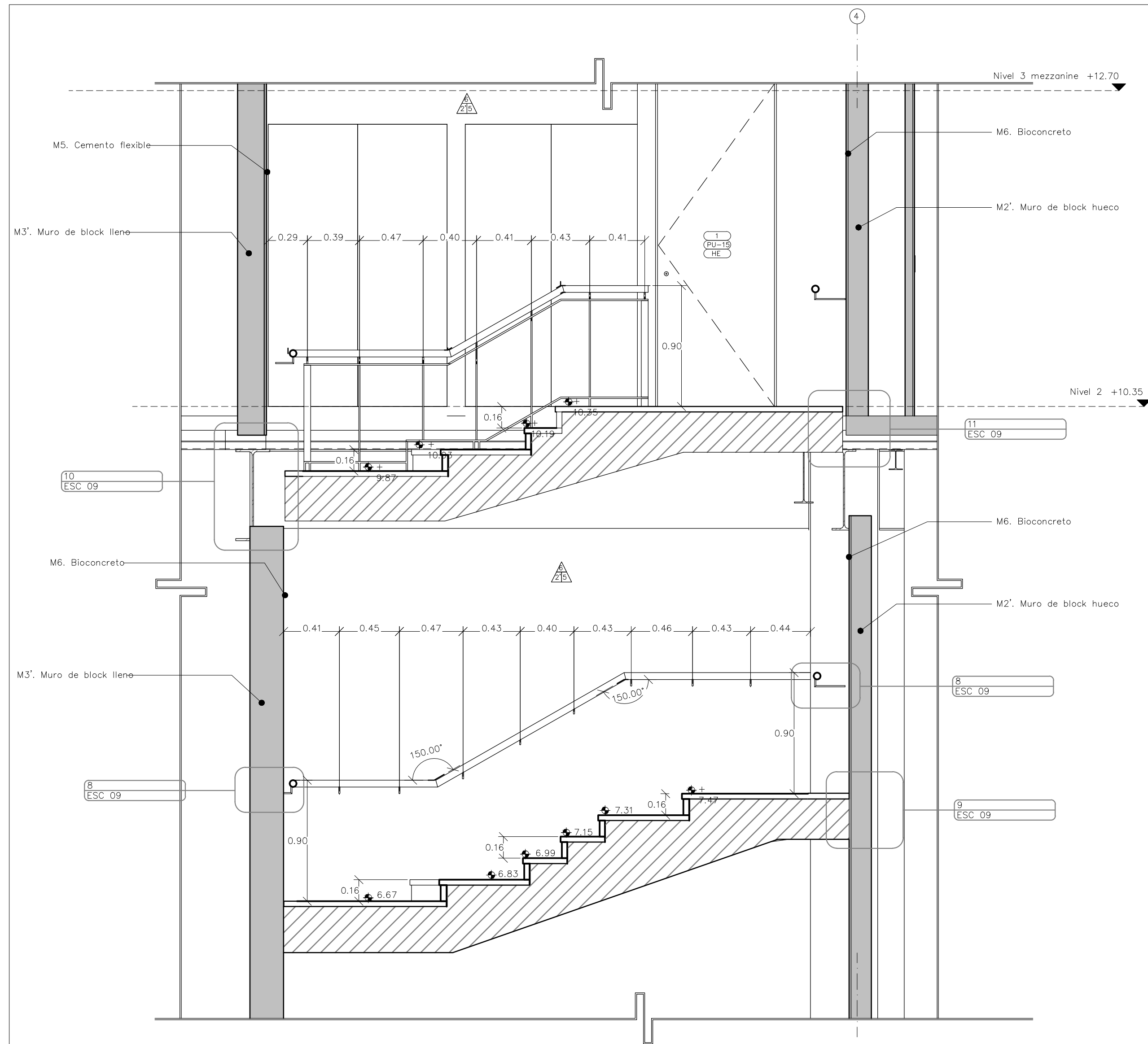
Norte:  **Fecha:** Junio 2023
Escala: Indicada
Acotaciones: Metros **Clave:** Número:
Revisión: 01-A **ESC-03**



1 ESCALERAS NIVEL 1
ESC. 1 : 25



2 SECCIÓN 1 ESCALERAS NIVEL 1
ESC. 1 : 25



3 SECCIÓN 2 ESCALERAS NIVEL 1
ESC. 1 : 25