

**Especificaciones:**

LISTA DE ESPECIFICACIONES ARQUITECTURA	
M. Acabados de muro	1. Material final
P. Acabados de pisos	2. Material medio
T. Acabados de techos	3. Material base
	Cambio de material
	Faja de arranque

**LISTA DE ESPECIFICACIONES ARQUITECTURA**

**M. MUROS**  
 M1. Muro tablero: Juntas tratadas con cinta durlock, con intermedio baseflex con malla de fibra de vidrio.  
 M1.1 Bastidor PIR 1.5 x 1.5" cal. 11 Ø1.22m horizontal y vertical.  
 M2. Muro block hueco: Acomodo de soga, aplomado mortero cemento-arena (prop 1:4) 1.5 cm.  
 M3. Muro de block lleno: Tipo Hebel AAC4 o similar, acomodo soga, aplomado mortero cemento-arena (prop 1:4) de 1.5 cm.  
 M4. Muro de ladrillo de lama: Acomodo capuchino, aplomado mortero cemento-arena (prop 1:4) de 1.5.  
 M5. Cemento Flexible: Con componentes secos de latex. 3mm de espesor.  
 M6. Bioconcreto: Aplomado de estuco e pasta de mortero con acabado fotocatalítico color 25, color y textura similar a lo factada, esp. 3 mm. Según Muestra Aceptada.  
 M7. Bastidor de madera: De pino 1" anclado a muro de mampostería de block hueco. Tratamiento previo con barniz marino.  
 M8. Madera nogal contrachapada: 19 mm. clavada a bastidor de madera, aplicación a dos manos sellador base agua mate.  
 M9. Palines de madera de nogal: Medidas 1 x 2", aplicación a dos manos de sellador base agua mate.  
 M10. Muro Museográfico: MM  
 Lambrín de tablero de 13mm de espesor montado sobre triplay de 18mm anclado a canal poste de 4.1cm cal.20 Ø41cm bastidor de PIR 1.5x1.5" cal. 11 Ø1.22m horizontal y vertical, juntas tratadas con cinta fibra de vidrio. Ver especificación en lámina (DOPI-027-SC-01).  
 M11. Pintura: acrílica blanca a dos manos acabado satinado con sellador vinílico.  
 M11.1. Pintura: esmalte alquidílico color blanco.  
 M12. Perfilera de acero inoxidable: Perfil de aluminio anodizado para ventaneria color natural. Ver plano de detalle (DOPI-026-HE-01).  
 M13. Ventaneria: Vidrio templado de 6mm.  
 M14. Granito Gris Oxford: Formato 60 x 120 cm, espesor de 1.5cm, separación 3mm, junta teñidor sin arena acabado al corte de disco flameado, con aplicación de dos manos sellador mate. Adherido con pegapiedra a muro y cortes a 45° en unión de aristas.  
 M15. Zoclo: De acero inoxidable, 3mm de espesor.  
 M16. Mosaico: Cerámica vitreada formato 5 x 20 x 1 cm, modelo ramos, color nieve (blanco grisáceo cálido satinado), con adhesivo para cerámica, colocación a hueso.  
 M17. Agujero: Tipo agujero de 1.5cm de espesor con pintura acrílica blanca.  
**P. PISOS**  
 P1. Firme de Concreto Autoclavante  
 P2. Granito Gris Oxford: Formato 60 x 120 cm, espesor de 1.5cm, separación 3mm, junta teñidor sin arena acabado al corte de disco flameado, con aplicación de dos manos sellador mate. Adherido con pegapiedra y cortes a 45° en unión de aristas.  
 P3. Acabado cementicio delgado: Sistema autoclavante de secado ultrarrápido para pisos decorativos y altamente resistentes a la abrasión. Acabado liso, tono gris claro, Espesor de sistema. Ver en lámina (DOPI-028 AC-03).  
 P4. Acabado cementicio grueso: Sistema autoclavante de secado ultrarrápido para pisos decorativos y altamente resistentes a la abrasión. Acabado liso, tono gris claro, Espesor de sistema. Ver en lámina (DOPI-028 AC-03).  
 P5. Concreto Martelado: S.M.A.  
 P6. Concreto Pulido: S.M.A.  
**T. TECHOS**  
 T1. Plafón: a prueba de fuego de 15.9 mm.  
 T2. Plafón: a prueba de fuego antimoho 5/8".  
 T3. Pintura acrílica: 100% mate color gris pantone "cool gray 4" dos manos, liso, sellador vinílico, s.m.a.

Nombre del proyecto: Adecuación museográfica - técnica - arquitectónica y obras complementarias del Museo de Ato de Zapopan (M2) etapa 01, ubicado en la confluencia de la Av. Hidalgo, Av. de las Américas, prolongación 20 de Noviembre, Municipio de Zapopan, Jalisco

Contenido del plano:

**NIVEL 1**

No. Contrato: DOPI-MUN-RM-IM-LP-090-2023

Director de Obras Públicas e Infraestructura:

Ing. Ismael Jáuregui Castañeda

Jefe de la Unidad de Estudios y Proyectos:

Arq. Edwin Aguiar Escatel

Jefe de área:

Responsible del proyecto:

Arq. Alejandro Tapia Ollara

Arq. Guillermo Pacheco González

Ubicación:

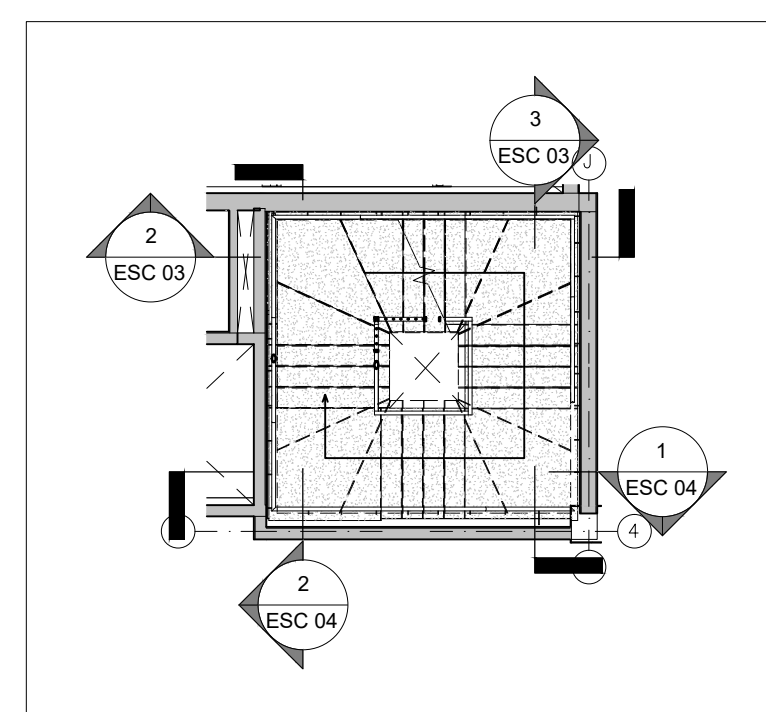
Av. Hidalgo 352, Col. Centro, Zapopan, Jalisco.

Fecha: Junio 2023

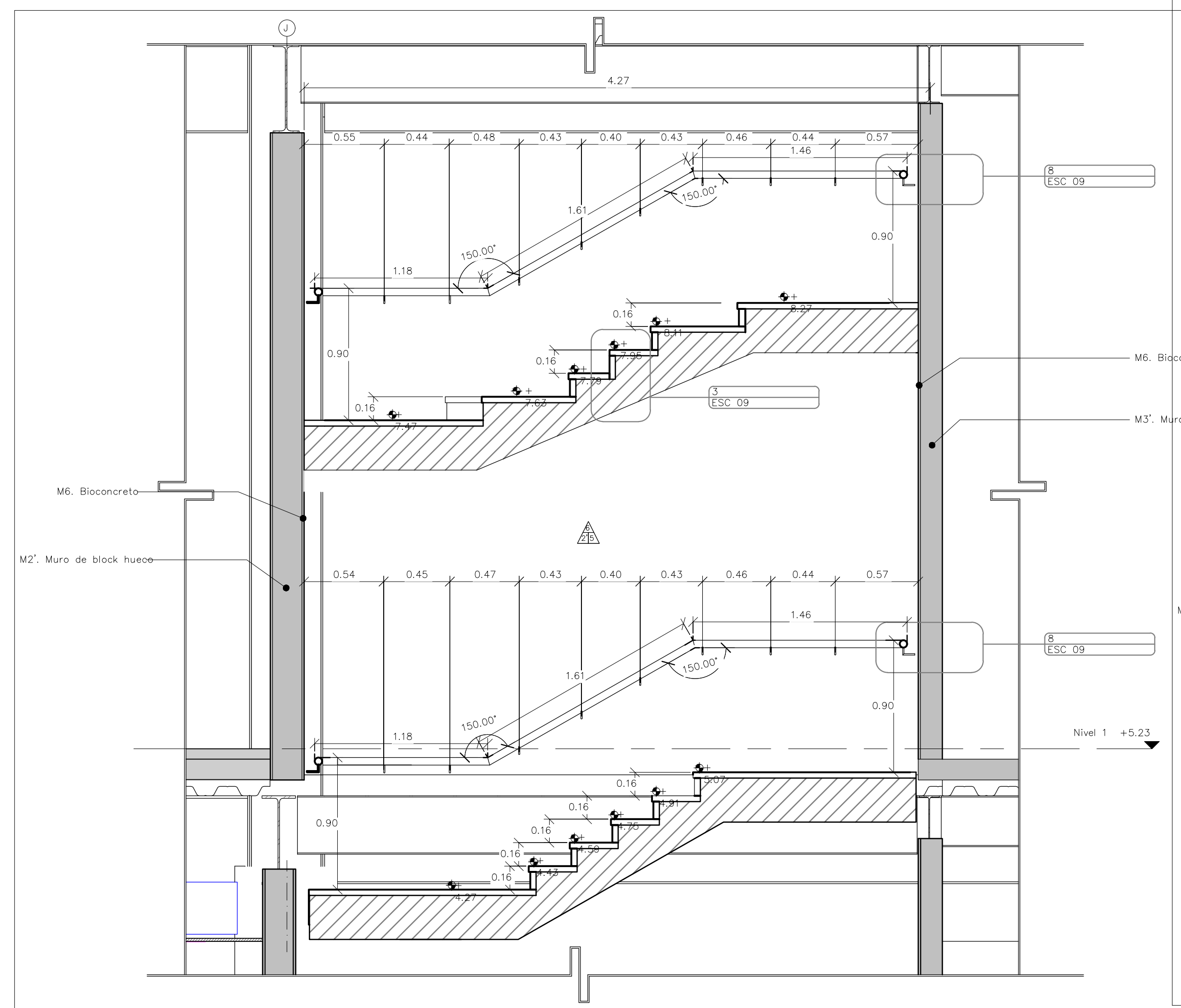
Escala: Indicada

Acotaciones: Metros Claves: Número:

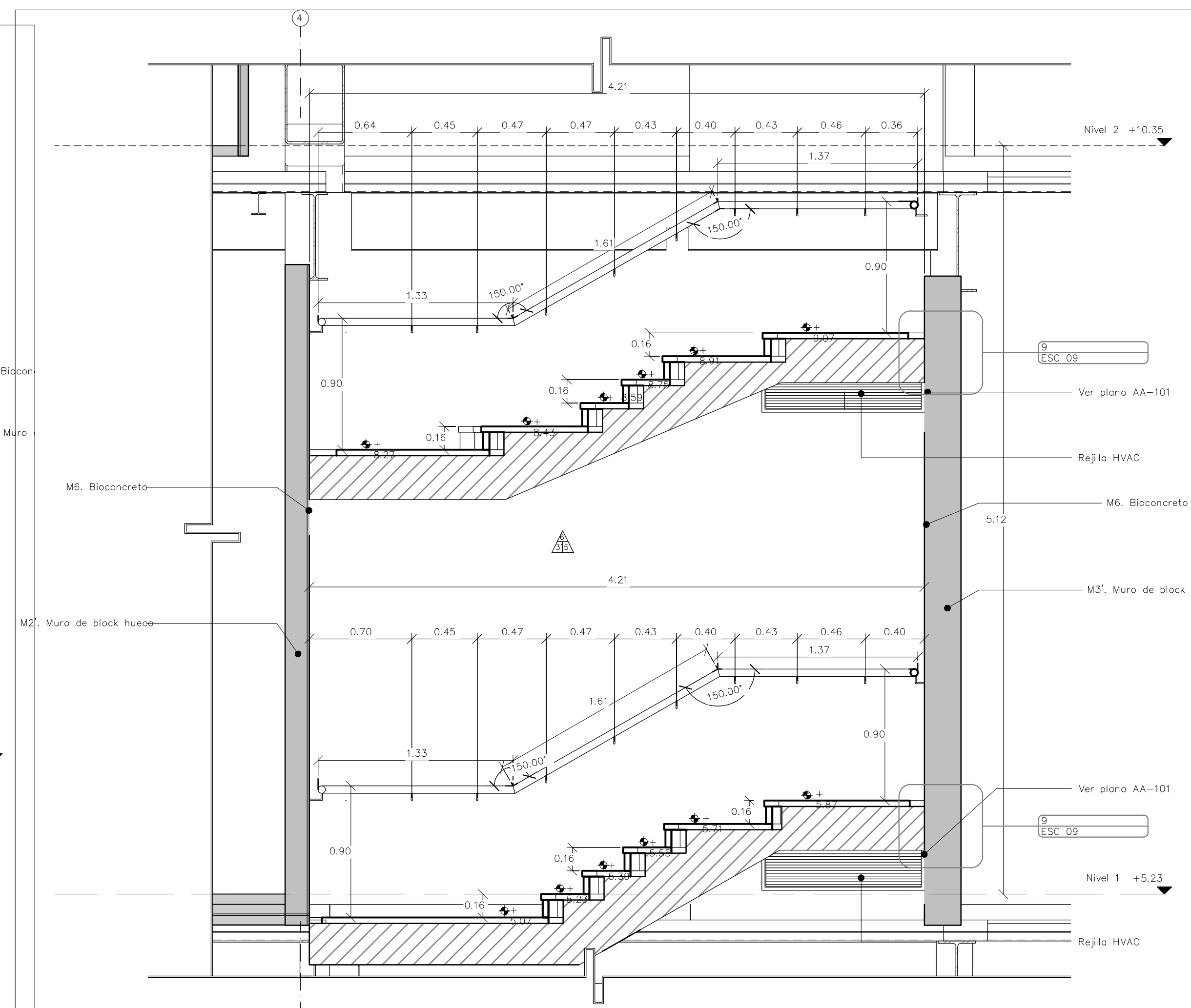
Revisión: 01-A ESC-04



**0 NIVEL 1 - PLANO LLAVE**  
 ESC. 1 : 100



**1 SECCIÓN 1 ESCALERAS NIVEL 1**  
 ESC. 1 : 25



**2 SECCIÓN 2 ESCALERAS NIVEL 1**  
 ESC. 1 : 25