

**Especificaciones:**

**LISTA DE ESPECIFICACIONES**

M. Acabados de muro	1. Material final
P. Acabados de pisos	2. Material medio
T. Acabados de techos	3. Material base
	4. Cambio de material
	5. Pizarra de arranque

**LISTA DE ESPECIFICACIONES ARQUITECTURA**

- M. MUROS**
- M1. Muro tabicamento: Juntas tratadas con cinta durlock, con intermedio baseflex con malla de fibra de vidrio.
- M1.1. Bastidor PIR 3 x 1.5" cat. 11 Ø1.22m horizontal y vertical.
- M2. Muro block hueco: Acomado de saga, aplomado mortero cemento-arena (prop 1:4) 1.5 cm.
- M3. Muro de block lleno: Tipo Hebel AAC4 o similar, acomado saga, aplomado mortero cemento-arena (prop 1:4) de 1.5 cm.
- M4. Muro de ladrillo de lama: Acomado capuchino, aplomado mortero cemento-arena (prop 1:4) de 1.5 cm.
- M5. Cemento Flexible: Con componentes secos de latex. 3mm de espesor.
- M6. Bioconcreto: Aplomado de estuca a pasta de mortero con acabado fotocatalítico acre 2%, color y textura similar a la fachada, esp. 3 mm. Según Muestra Aceptada.
- M7. Bastidor de madera: De pino 1" anclado a muro de mampostería de block hueco. Tratamiento previo con barniz marino.
- M8. Madera nogal contrachapada: 19 mm. clavada a bastidor de madera. aplicación a dos manos sellador base agua mate.
- M9. Polines de madera de nogal: Medidas 1 x 2", aplicación a dos manos de sellador base agua mate.
- M10. Muro Museográfico: MM Laminar de tabicamento de 13mm de espesor montado sobre triplos de 18mm anclada a canal poste de 4.1cm cat.20 Ø41cm bastidor de PIR 1.5x1.5" cat. 11 Ø1.22m horizontal y vertical. Juntas tratadas con cinta vidrio de vidrio. Ver especificación en ítem (DOP1-027-SC-01).
- M11. Pintura: acrílica blanca a dos manos acabada satinada con sellador vinílico.
- M11.1. Pintura: esmalte alquídico color blanco.
- M12. Perfilera de acero inoxidable: Perfil de aluminio anodizado para ventaneria color natural. Ver plano de detalle (DOP1-028-HE-01).
- M13. Ventaneria: Vidrio templado de 6mm.
- M14. Granito Gris Oxford: Formato 60 x 120 cm, espesor de 1.5cm, separación 3mm, junt. Juntador sin arena acabado al corte de disco flameado, con aplicación de dos manos sellador mate. Adherido con pegapiedra a muro y cortes a 45° en unión de aristas.
- M15. Zocalo: De acero inoxidable, 3mm de espesor.
- M16. Mosaico: Cerámico vitrificado formato 5 x 20 x 1 cm, modelo ramos, color nieve (blanco grisáceo colda satinada), con adhesivo para cerámica, colocación a hueso.
- M17. Aplomado: Tipo agullado de 1.5cm de espesor con pintura acrílica blanca.
- P. PISOS**
- P1. Firme de Concreto Autoclavante
- P2. Granito Gris Oxford: Formato 60 x 120 cm, espesor de 1.5cm, separación 3mm, junt. Juntador sin arena acabado al corte de disco flameado, con aplicación de dos manos sellador mate. Adherido con pegapiedra y cortes a 45° en unión de aristas.
- P3. Acabado cementicio delgado: Sistema autoclavanete de secado ultrarrápido para pisos decorativos y altamente resistentes a la abrasión. Acabado liso, tono gris claro, Espesor de sistema. Ver en ítem (DOP1-028-AC-03).
- P4. Acabado cementicio grueso: Sistema autoclavanete de secado ultrarrápido para pisos decorativos y altamente resistentes a la abrasión. Acabado liso, tono gris claro, Espesor de sistema. Ver en ítem (DOP1-028-AC-03).
- P5. Concreto Martelizado: S.M.A.
- P6. Concreto Pulido: S.M.A.
- T. TECHOS**
- T1. Plafón: a prueba de fuego de 15.9 mm.
- T2. Plafón: a prueba de fuego antimocho 5/8".
- T3. Pintura acrílica: 100% mate color gris pantone "cool gray 4" dos manos, liso, sellador vinílico s.m.a.

Nombre del proyecto: Adecuación museográfica - técnica - arquitectónica y obras complementarias del Museo de Arte de Zapopan (M.A.Z.) etapa 01, ubicado en la confluencia de la Av. Hidalgo, Av. de las Américas, prolongación 20 de Noviembre, Municipio de Zapopan, Jalisco

Contenido del plano: PLANTA BAJA

No. Contrato: DOP1-MUN-RM-IM-LP-090-2023

Director de Obras Públicas e Infraestructura:

Ing. Ismael Jáuregui Castañeda

Jefe de la Unidad de Estudios y Proyectos:

Arq. Edwin Aguiar Escatel

Jefe de área: Responsable del proyecto: Arq. Guillermo Pacheco González

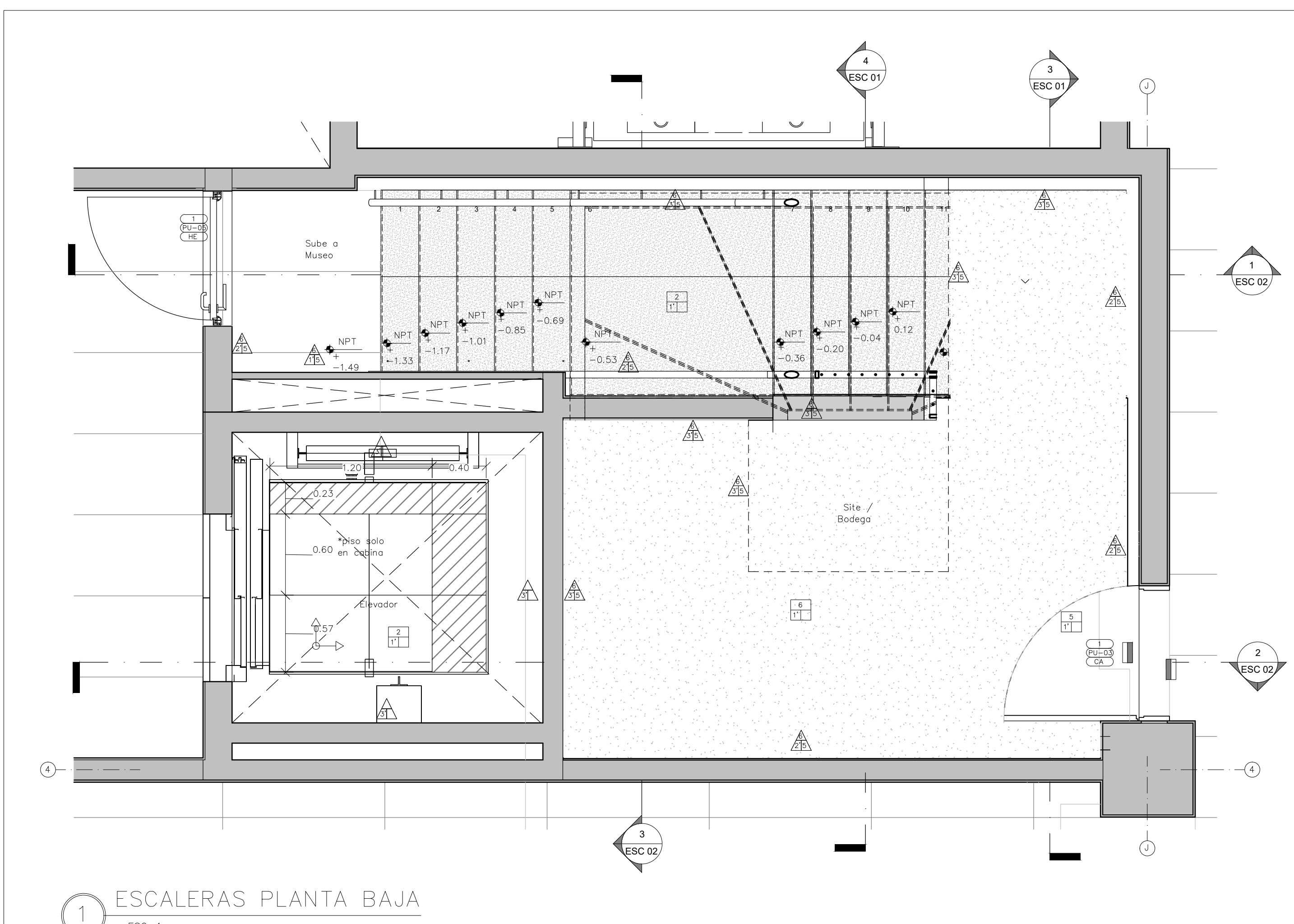
Arq. Alejandro Tapia Ollara

Ubicación: Av. Hidalgo 352, Col. Centro, Zapopan, Jalisco.

Fecha: Junio 2023

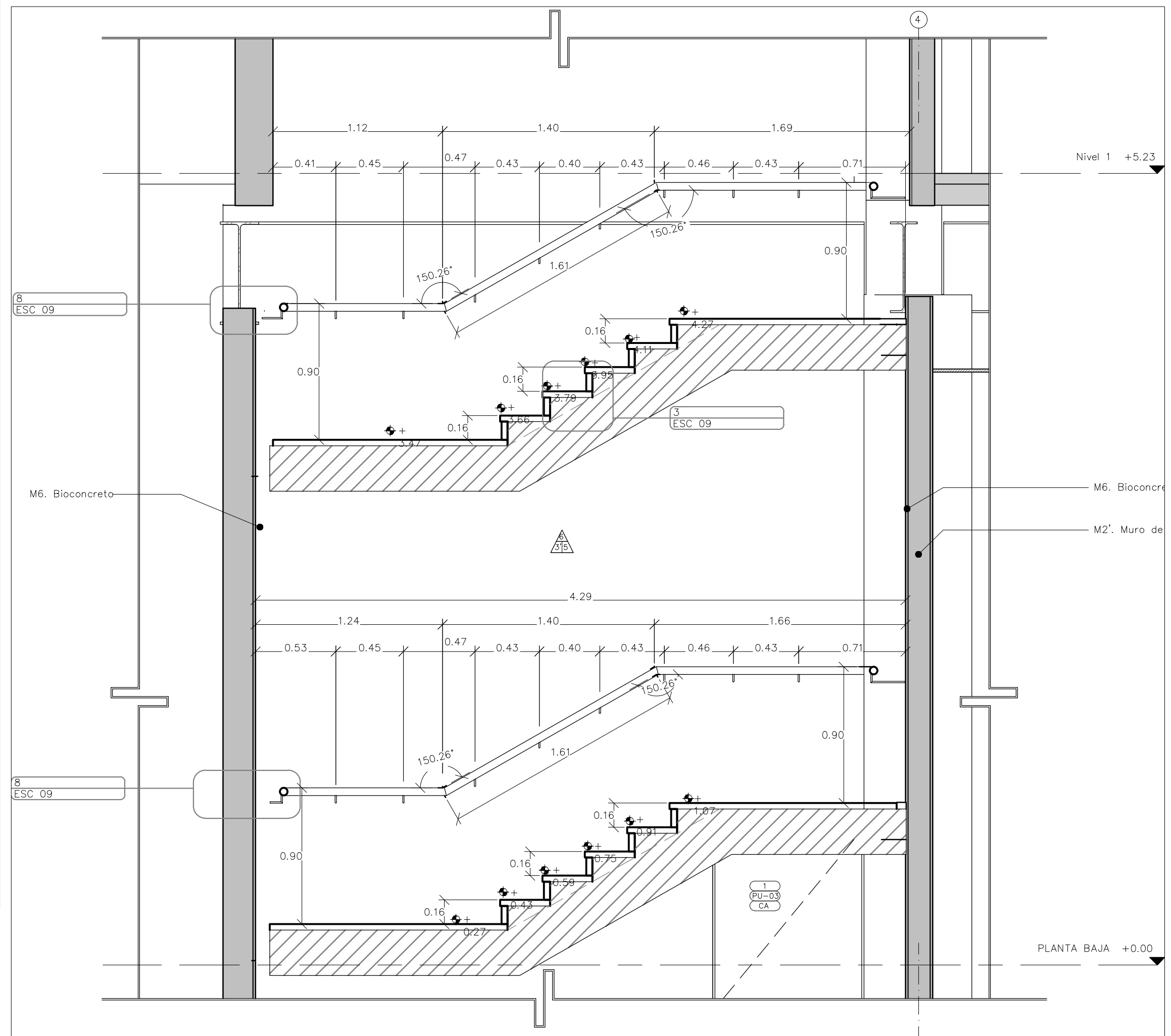
Escala: Indicada

Acotaciones: Metros Clave: Número: Revisión: 01-A ESC-01



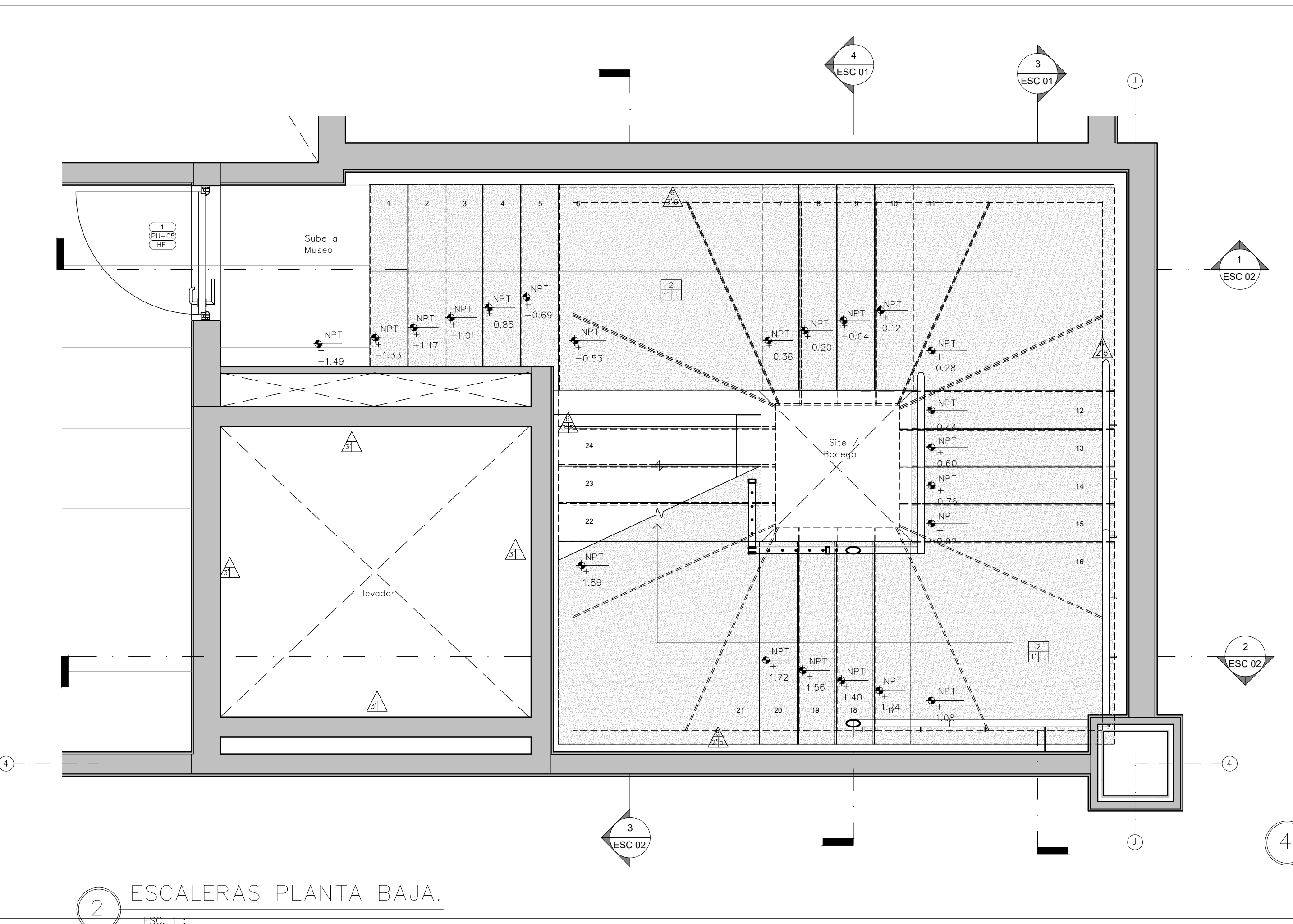
1 ESCALERAS PLANTA BAJA

ESC. 1 : 25



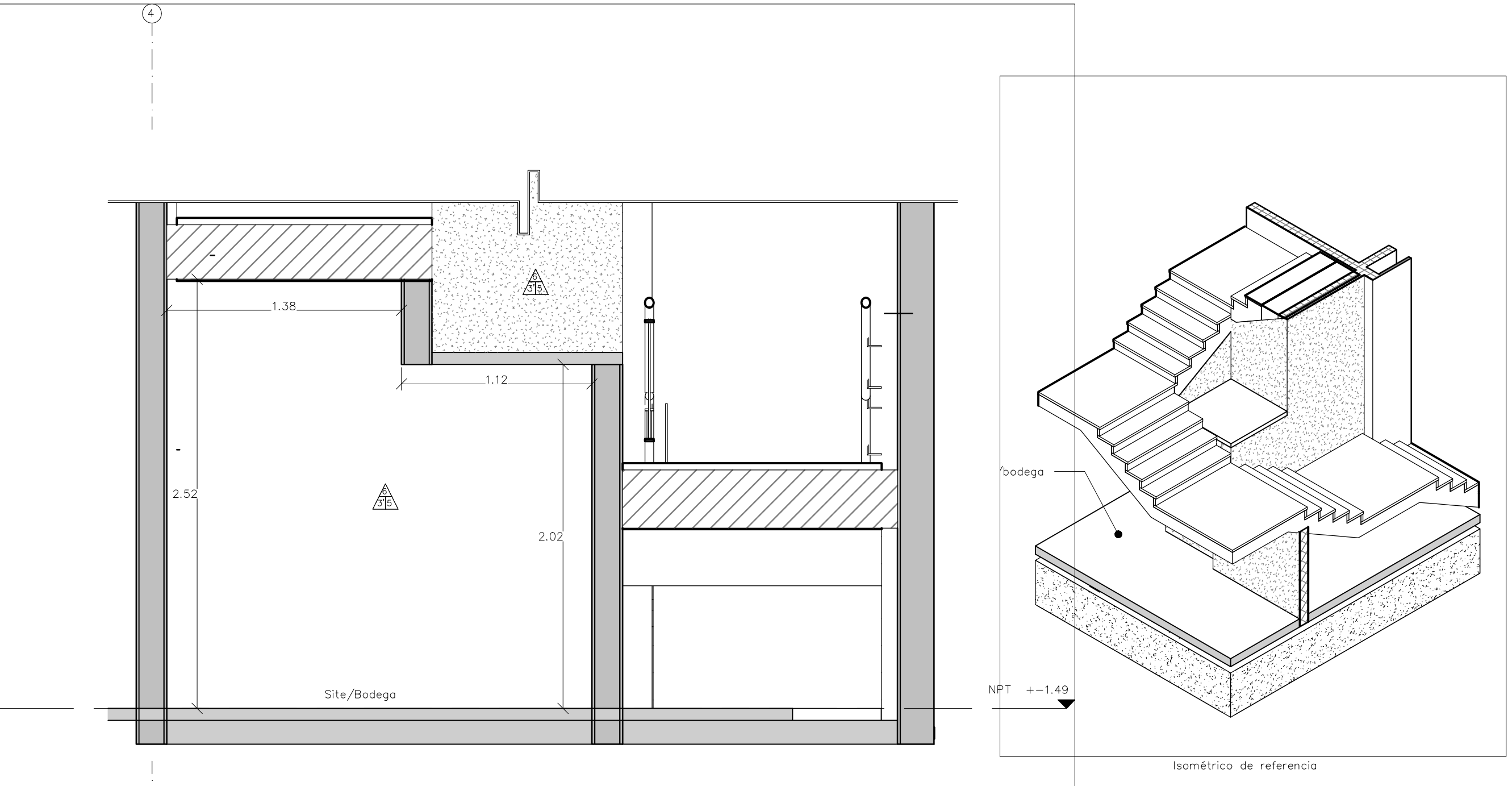
3 SECCIÓN 3 ESCALERAS PLANTA BAJA

ESC. 1 : 25



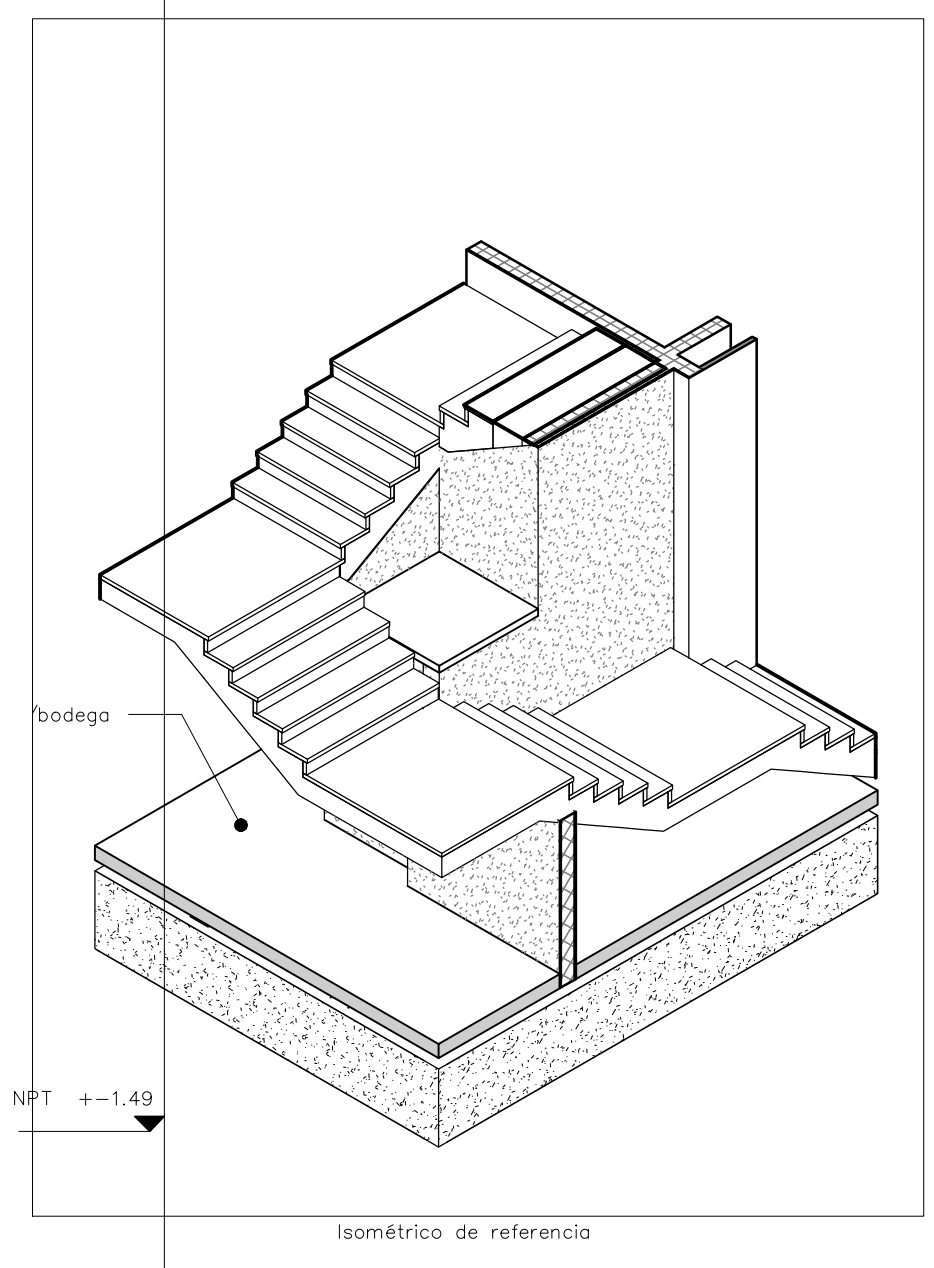
2 ESCALERAS PLANTA BAJA.

ESC. 1 : 25



4 SECCIÓN 4 SITE/BODEGA

ESC. 1 : 25



Isométrico de referencia