

Especificaciones:

LISTA DE ESPECIFICACIONES	
M. Acabados de muro	1. Material final
P. Acabados de pisos	2. Material medio
T. Acabados de techos	3. Material base
	4. Cambio de material
	5. Pizarra de arranque

LISTA DE ESPECIFICACIONES ARQUITECTURA

M. MUROS
 M1. Muro tabicamento: Juntas tratadas con cinta durlock, con intermedio baseflex con malla de fibra de vidrio.
 M1.1 Bastidor PIR 1.5 x 1.5" cat. 11 Ø1.22m horizontal y vertical.
 M2. Muro block hueco: Acomodo de soga, aplomado mortero cemento-arena (prop 1:4) 1:5 cm.
 M3. Muro de block lleno: Tipo Hebel AAC4 o similar, acomodo soga, aplomado mortero cemento-arena (prop 1:4) de 1.5 cm.
 M4. Muro de ladrillo de lama: Acomodo capuchino, aplomado mortero cemento-arena (prop 1:4) de 1.5.
M5. Cemento Flexible: Con componentes secos de latex. 3mm de espesor.
 M6. Bioconcreto: Aplomado de estuco a pasta de mortero con acabado fotocatalítico color 2%, color y textura similar a la fachada, esp. 3 mm. Según Muestra Aceptada.
 M7. Bastidor de madera: De pino 1" anclado a muro de mampostería de block hueco. Tratamiento previo con barniz marino.
 M8. Madera nogal contrachapada: 19 mm. clavada a bastidor de madera, aplicación a dos manos sellador base agua mate.
 M9. Polines de madera de nogal: Medidas 1 x 2", aplicación a dos manos de sellador base agua mate.
 M10. Muro Museográfico: MM Lambrín de tabicamento de 13mm de espesor montado sobre triplay de 18mm anclado a canal poste de 4.1cm cat.20 Ø41cm bastidor de PIR 1.5x1.5" cat. 11 Ø1.22m horizontal y vertical. Juntas tratadas con cinta vidrio de vidrio. Ver especificación en lámina (DOP1-027-SC-01).
 M11. Pintura: acrílica blanca a dos manos acabada satinada con sellador vinílico.
 M11.1. Pintura: esmalte alquídico color blanco.
 M12. Perfilera de acero inoxidable: Perfil de aluminio anodizado para ventanería color natural. Ver plano de detalle (DOP1-028-HE-01).
 M13. Ventanería: Vidrio templado de 6mm.
 M14. Granito Gris Oxford: Formato 60 x 120 cm, espesor de 1.5cm, separación 3mm, junta juntador sin arena acabado al corte de disco flameado, con aplicación de dos manos sellador mate. Adherido con pegajopiedra a muro y cortes a 45° en unión de aristas.
 M15. Zoclo: De acero inoxidable, 3mm de espesor.
 M16. Mosaico: Cerámico vitreado formato 5 x 20 x 1 cm, modelo ramos, color nieve (blanco grisáceo calida satinada), con adhesivo para cerámico, colocación a hueso.
 M17. Aplomado: Tipo apallado de 1.5cm de espesor con pintura acrílica blanca.
P. PISOS
 P1. Firme de Concreto Autovinilante
 P2. Granito Gris Oxford: Formato 60 x 120 cm, espesor de 1.5cm, separación 3mm, junta juntador sin arena acabado al corte de disco flameado, con aplicación de dos manos sellador mate. Adherido con pegajopiedra y cortes a 45° en unión de aristas.
 P3. Acabado cementicio delgado: Sistema autovinilante de secado ultrarápido para pisos decorativos y altamente resistentes a la abrasión. Acabado liso, tono gris claro, Espesor de sistema. Ver en lámina (DOP1-028-AC-03).
 P4. Acabado cementicio grueso: Sistema autovinilante de secado ultrarápido para pisos decorativos y altamente resistentes a la abrasión. Acabado liso, tono gris claro, Espesor de sistema. Ver en lámina (DOP1-028-AC-03).
 P5. Concreto Martelizado: S.M.A.
 P6. Concreto Pulido: S.M.A.
T. TECHOS
 T1. Plafón: a prueba de fuego de 15.9 mm.
 T2. Plafón: a prueba de fuego antimoho 5/8".
 T3. Pintura acrílica: 100% mate color gris pantone "cool gray 4" dos manos, liso, sellador vinílico s.m.a.

Nombre del proyecto:
 Adecuación museográfica - técnica - arquitectónica y obras complementarias del Museo de Arte de Zapopan (MAZ), etapa 01, ubicado en la confluencia de la Av. Hidalgo, Av. de las Américas, prolongación 20 de Noviembre, Municipio de Zapopan, Jalisco

Contenido del plano:
 PLANTA BAJA

No. Contrato:
 DOPI-MUN-RM-IM-LP-090-2023

Director de Obras Públicas e Infraestructura:
 Ing. Ismael Jáuregui Castañeda

Arq. Edwin Aguiar Escatel

Jefe de área: Arq. Guillermo Pacheco González

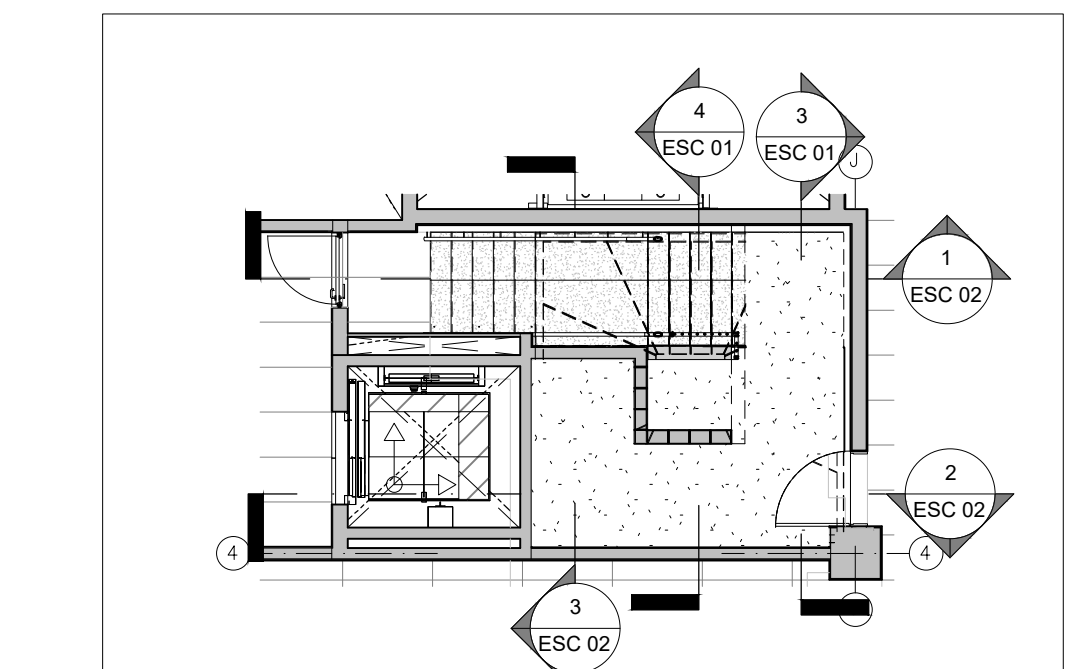
Responsible del proyecto: Arq. Alejandro Tapia Olarra

Ubicación:
 Av. Hidalgo 352, Col. Centro, Zapopan, Jalisco.

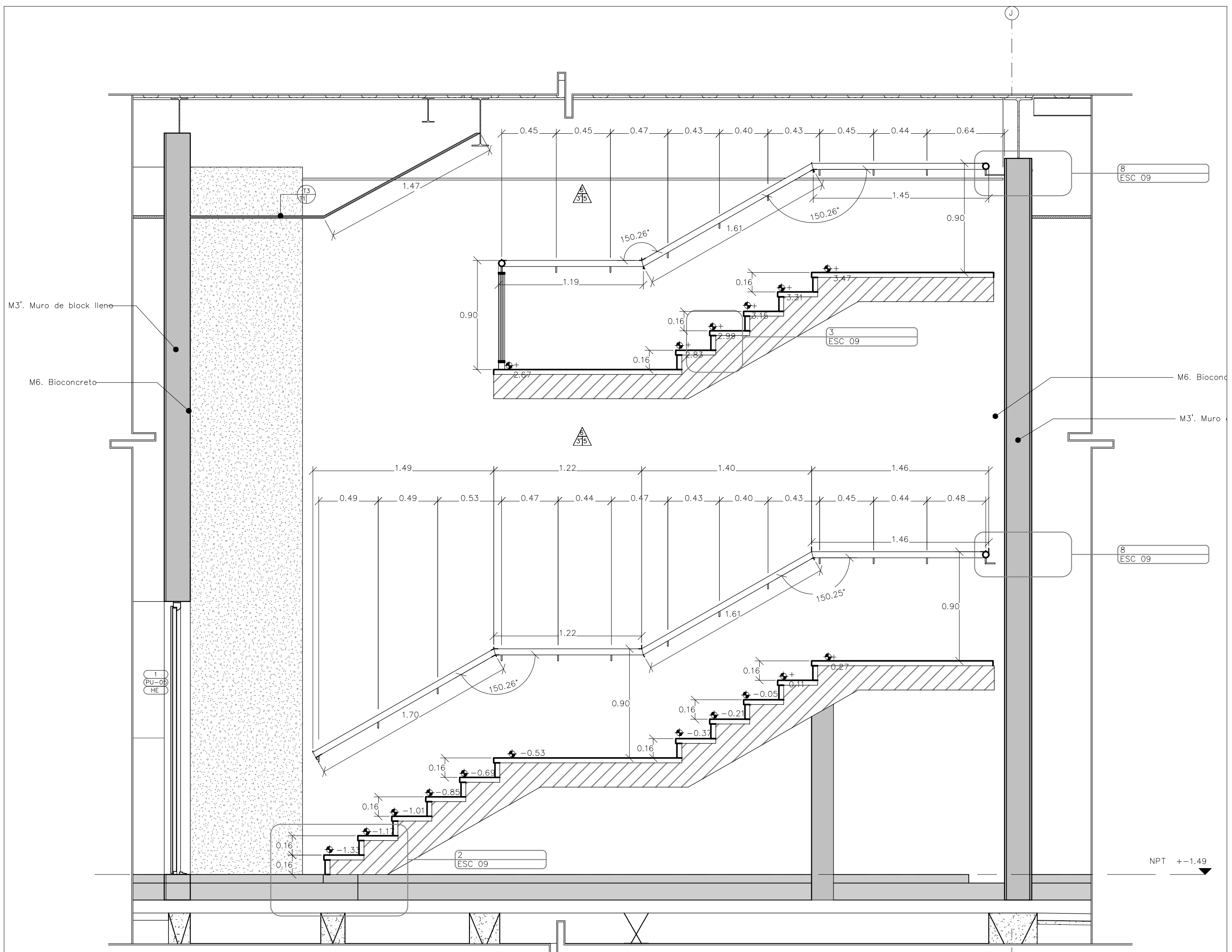
Norte: 

Fecha: Junio 2023
Escala: Indicada

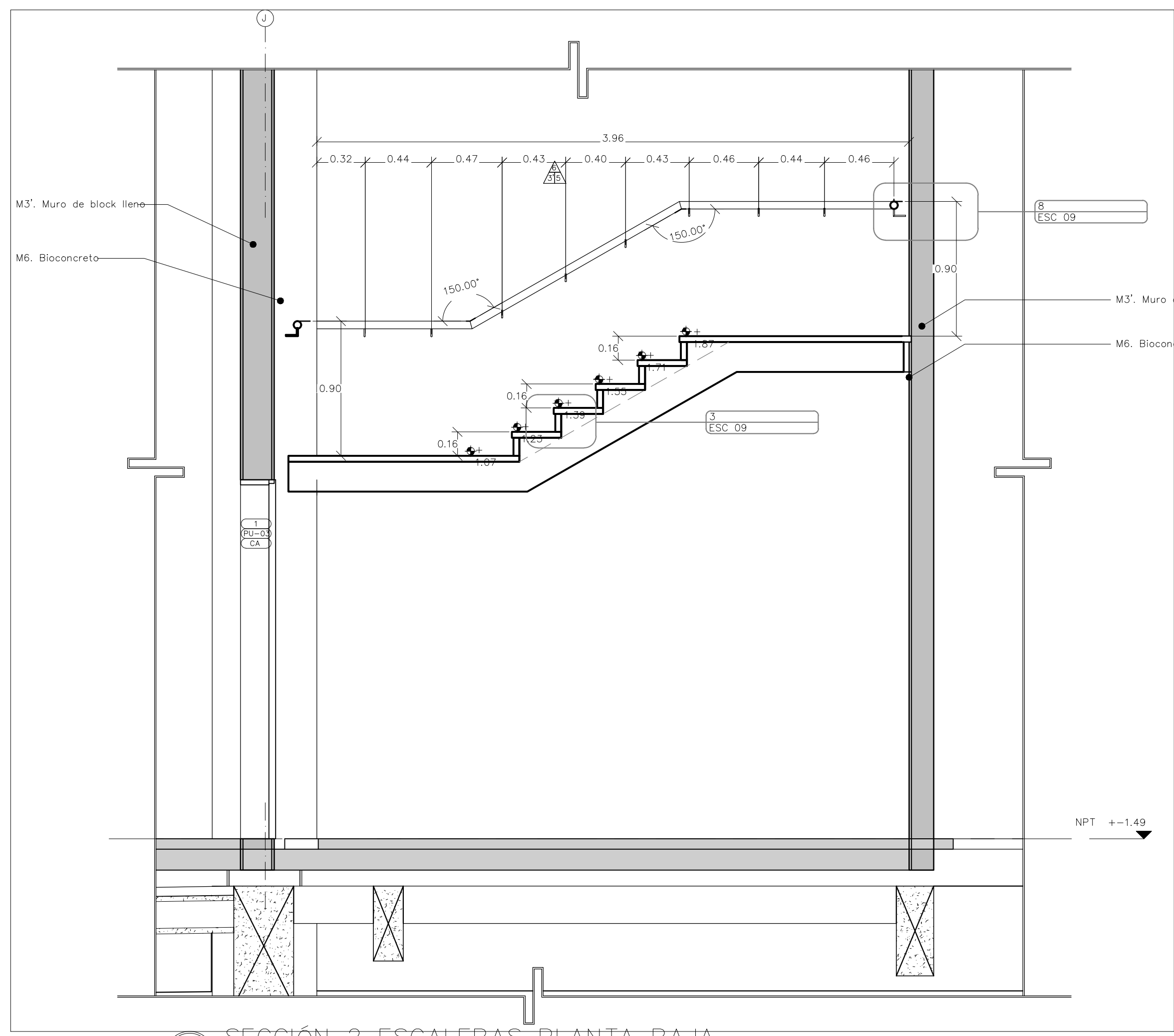
Acotaciones: Metros Clave: Número:
Revisión: 01-A **ESC-02**



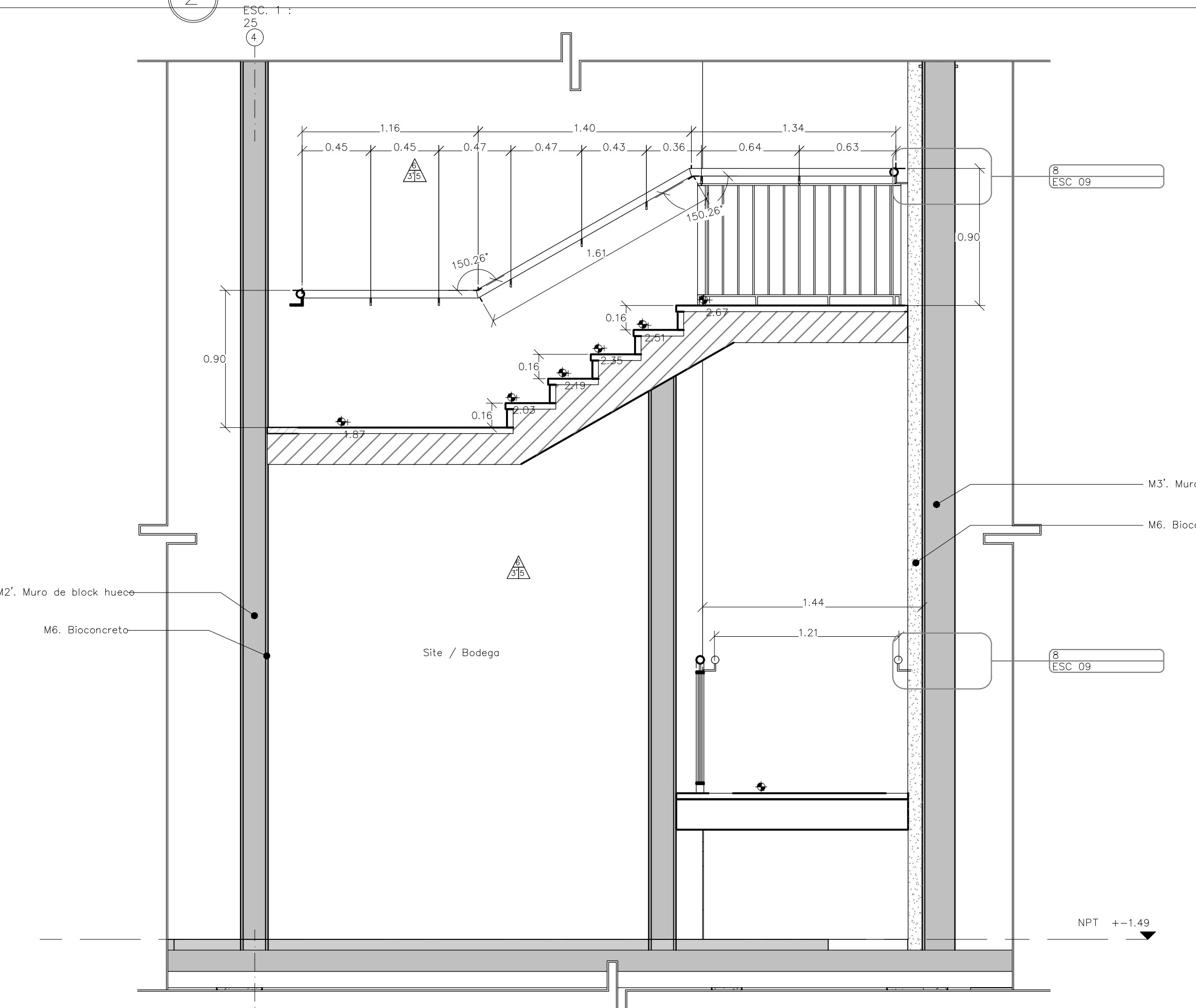
0 ESCALERA PLANTA BAJA - PLANO LLAVE
 ESC. 1 : 100



1 SECCIÓN 1 ESCALERAS PLANTA BAJA
 ESC. 1 : 25



2 SECCIÓN 2 ESCALERAS PLANTA BAJA
 ESC. 1 : 25



3 SECCIÓN 3 ESCALERAS PLANTA BAJA
 ESC. 1 : 25