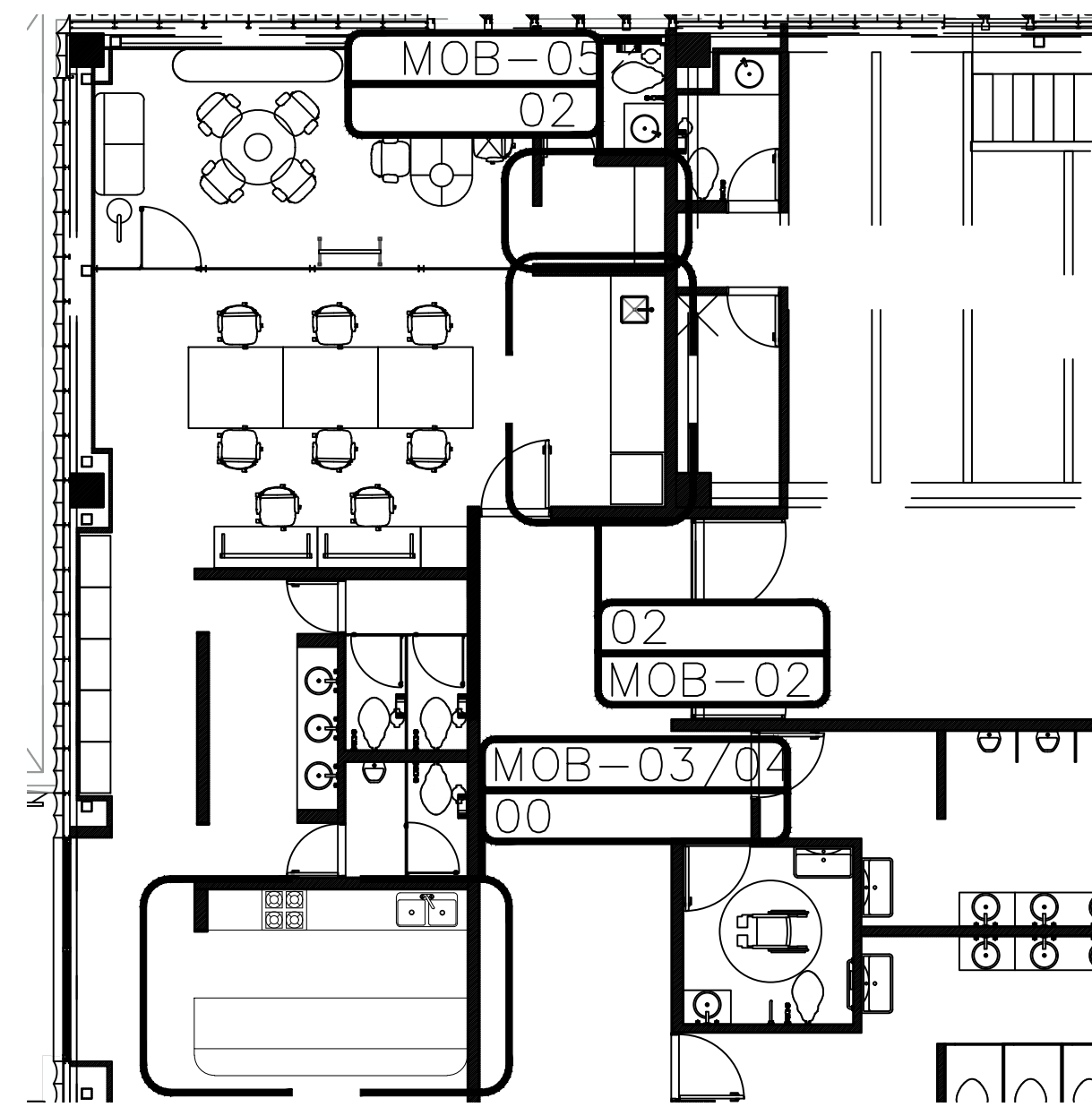




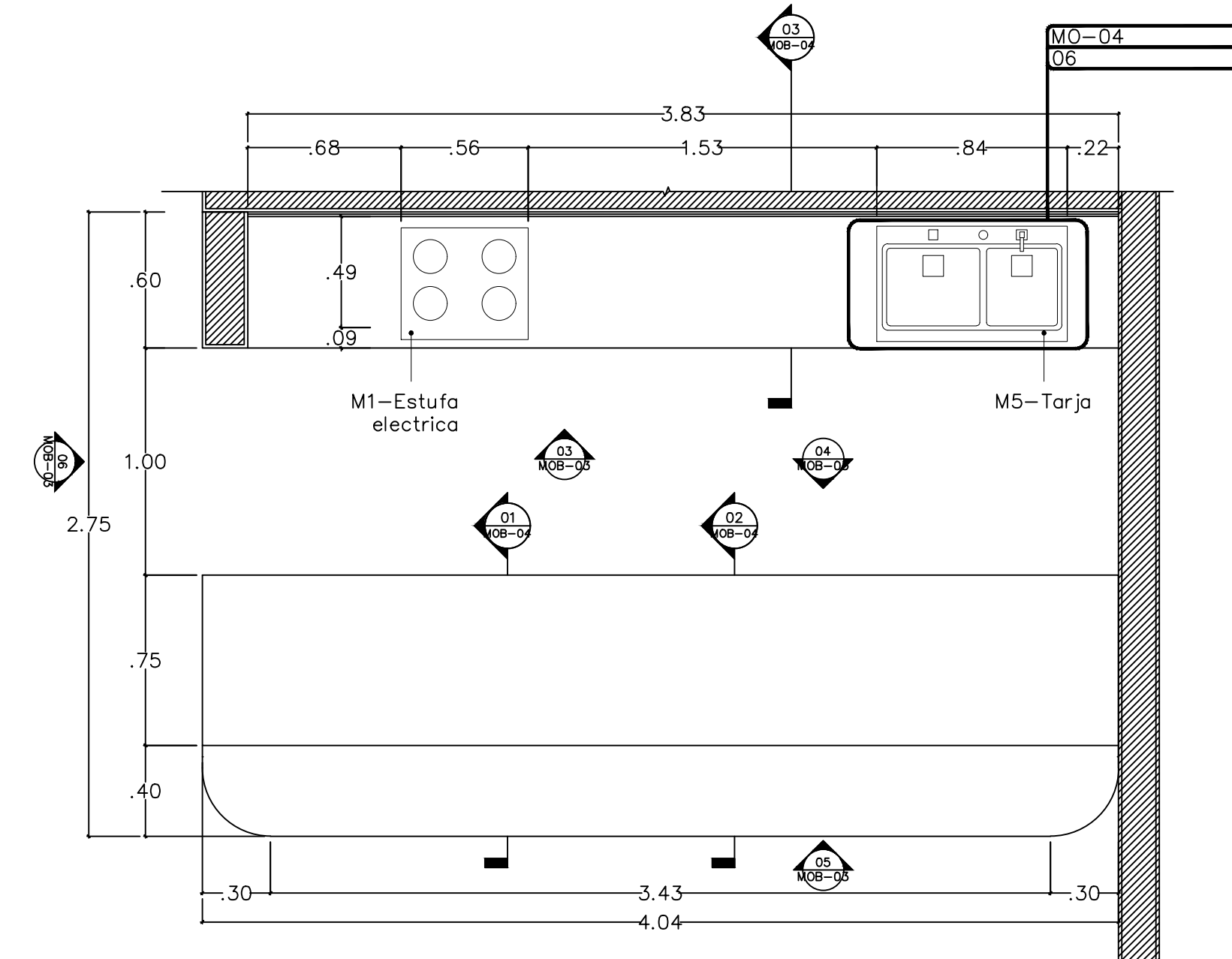
Especificaciones:

COCINETA
ESPECIFICACIONES:

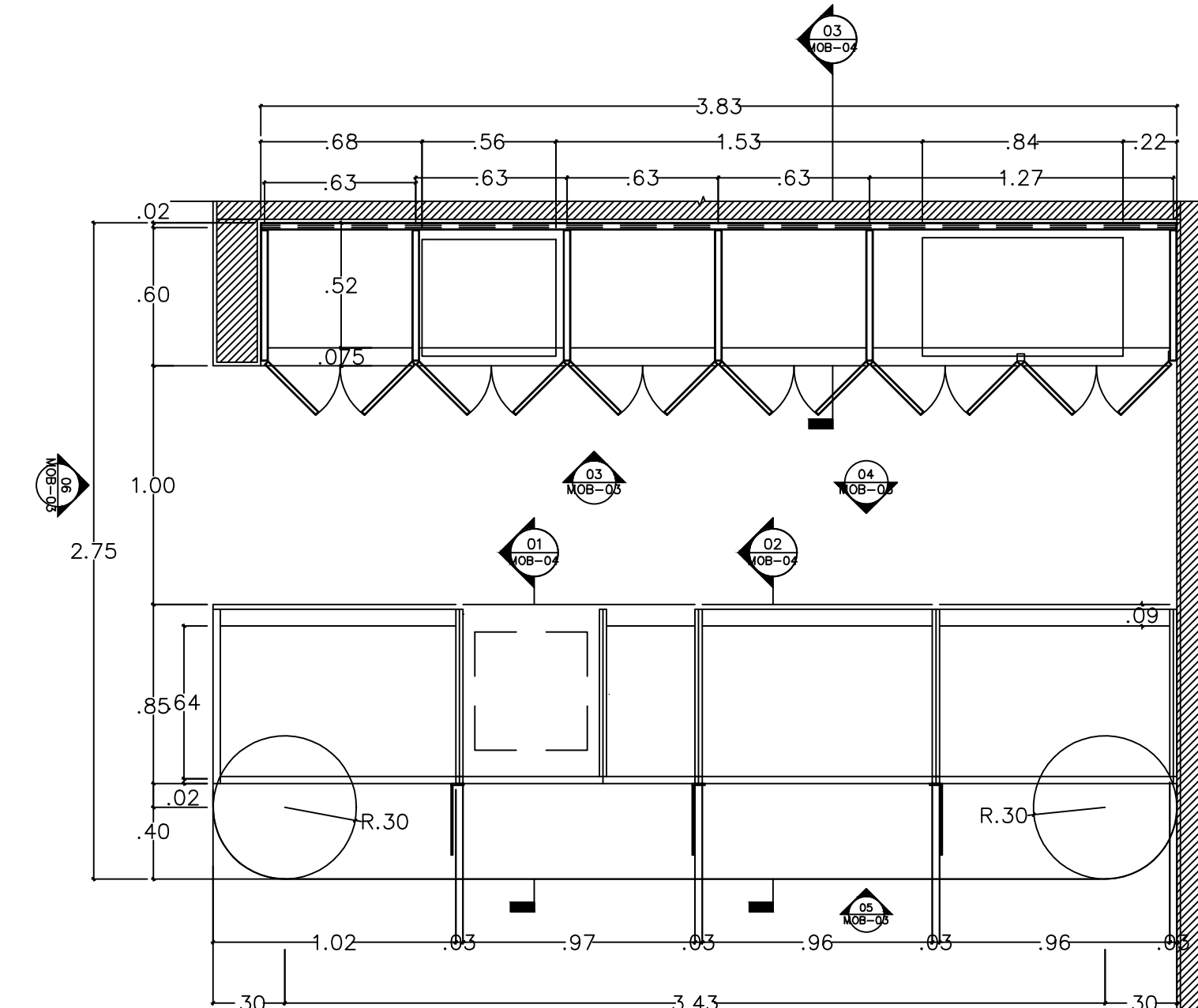
- M1-Estufa eléctrica. 4 quemadores.
- M2-Bastidor, cuadrado 3X3 mm de acero inoxidable calibre 18.
- M3-Cubierta de granito gris oxford, espesor 20mm, esquinas boleadas, adherido con silicón adhesivo Mastipren.
- M4-Frigobar. Compacto/ Frigobar WS4515BS, Whirlpool 4 Pies Cúbicos Negro
- M5-Tarja, forma parte de cubierta de acero inoxidable cal. 14.
- M6-Pedestal. A medida de Concreto armado en sitio. recubrimiento acero inoxidable calibre 18.
- M7-Puerta, de acero inoxidable calibre 18, formada por dos capas.
- M8-Cajonera, con estructura de acero inoxidable calibre 18.
- M9-Lámina, de acero inoxidable cal. 18.
- M10-Jaladera en "C" de acero inoxidable
- M11-Ménsula de acero inoxidable calibre 14, soldada a pared de acero inox.
- M16- Mosaico. Cerámico vidriado formato 5 x 20 x 1 cm. modelo rombos, color nieve (blanco grisáceo calido satinado), con adhesivo para cerámica. colocación a hueso.
- M17- Bisagra de cierre lento marca AKI.
- M18- Reposa pies hecho de Perfil circular de 2" de acero inoxidable.



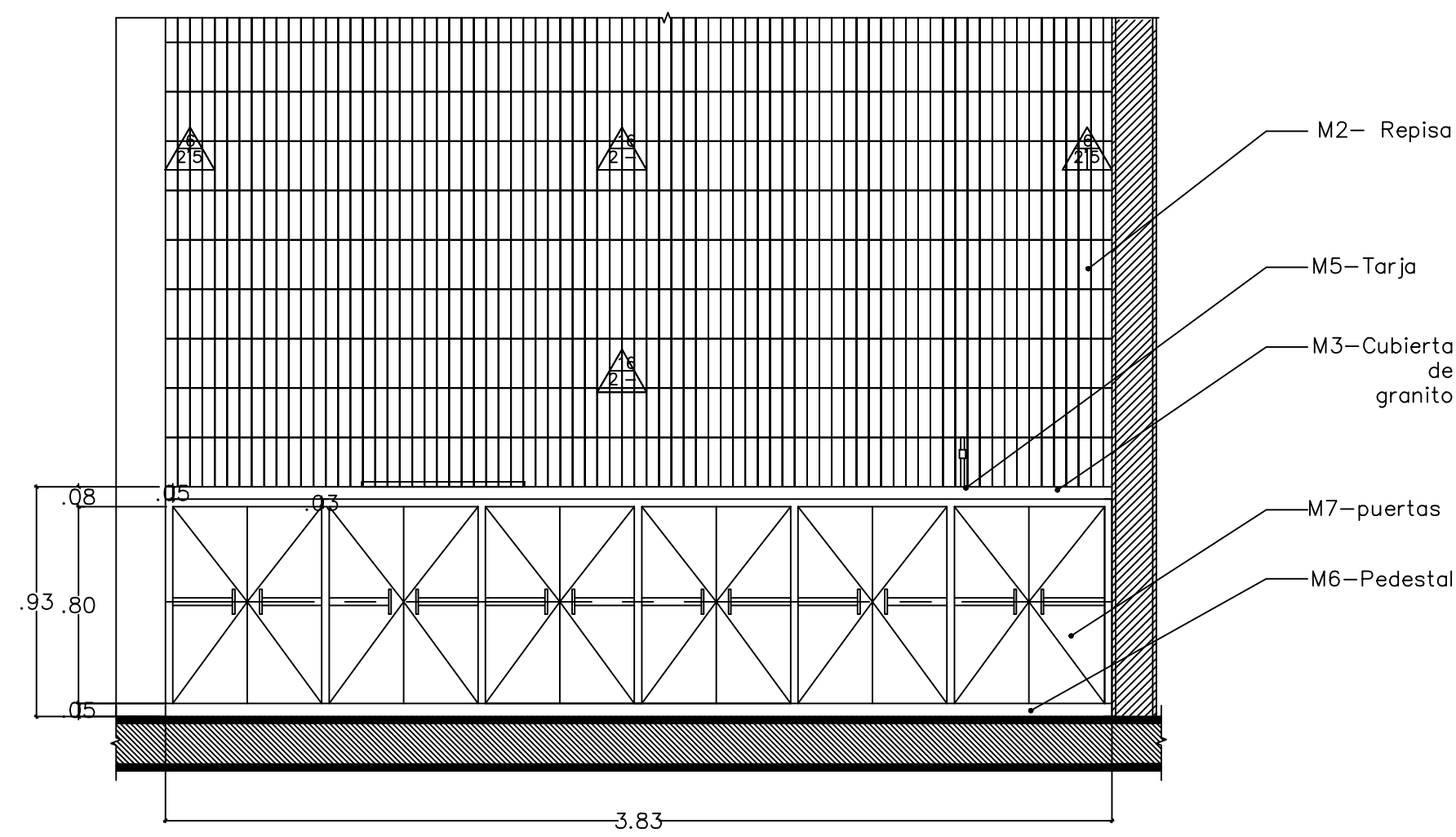
00 PLANTA DE UBICACIÓN
ESCALA 1:100



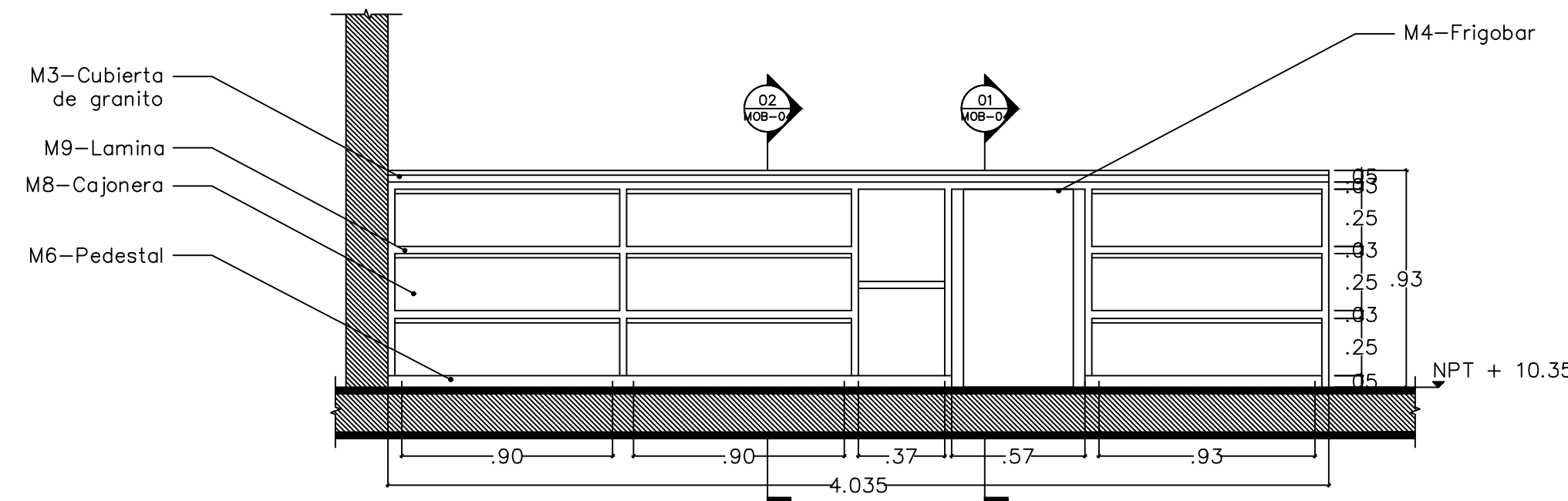
01 PLANTA GENERAL
ESCALA 1:25



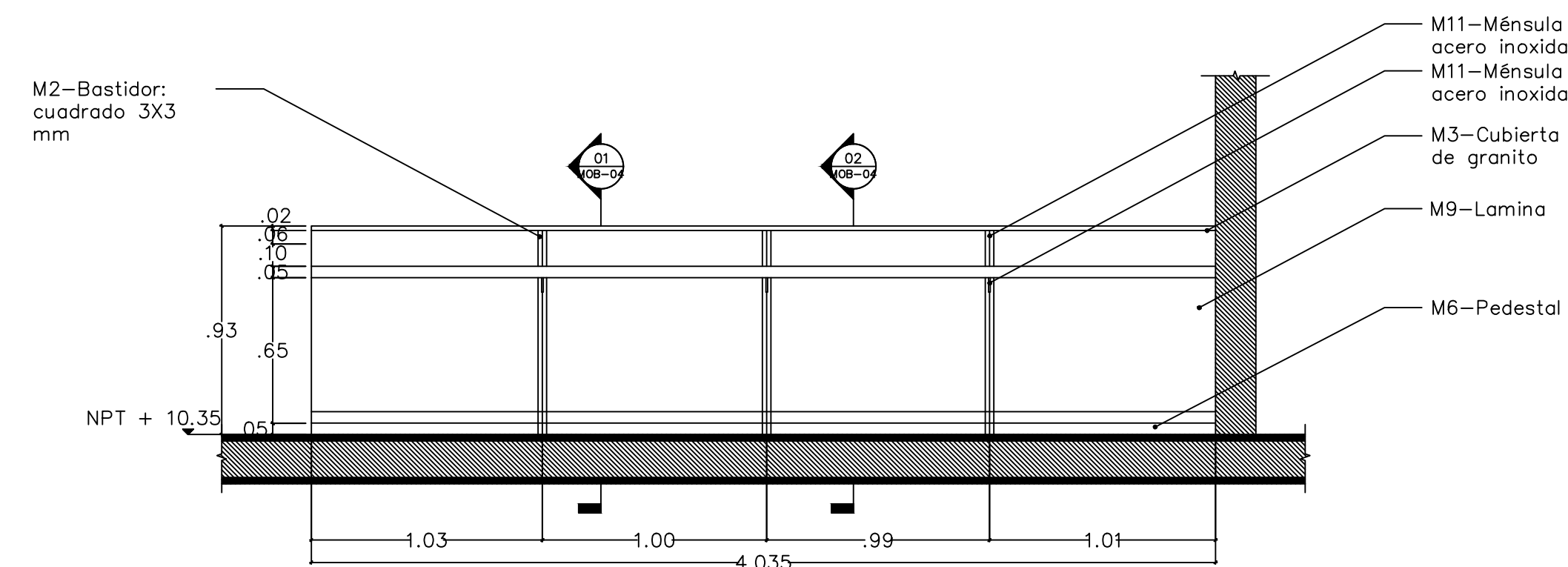
02 PLANTA DETALLE
ESCALA 1:25



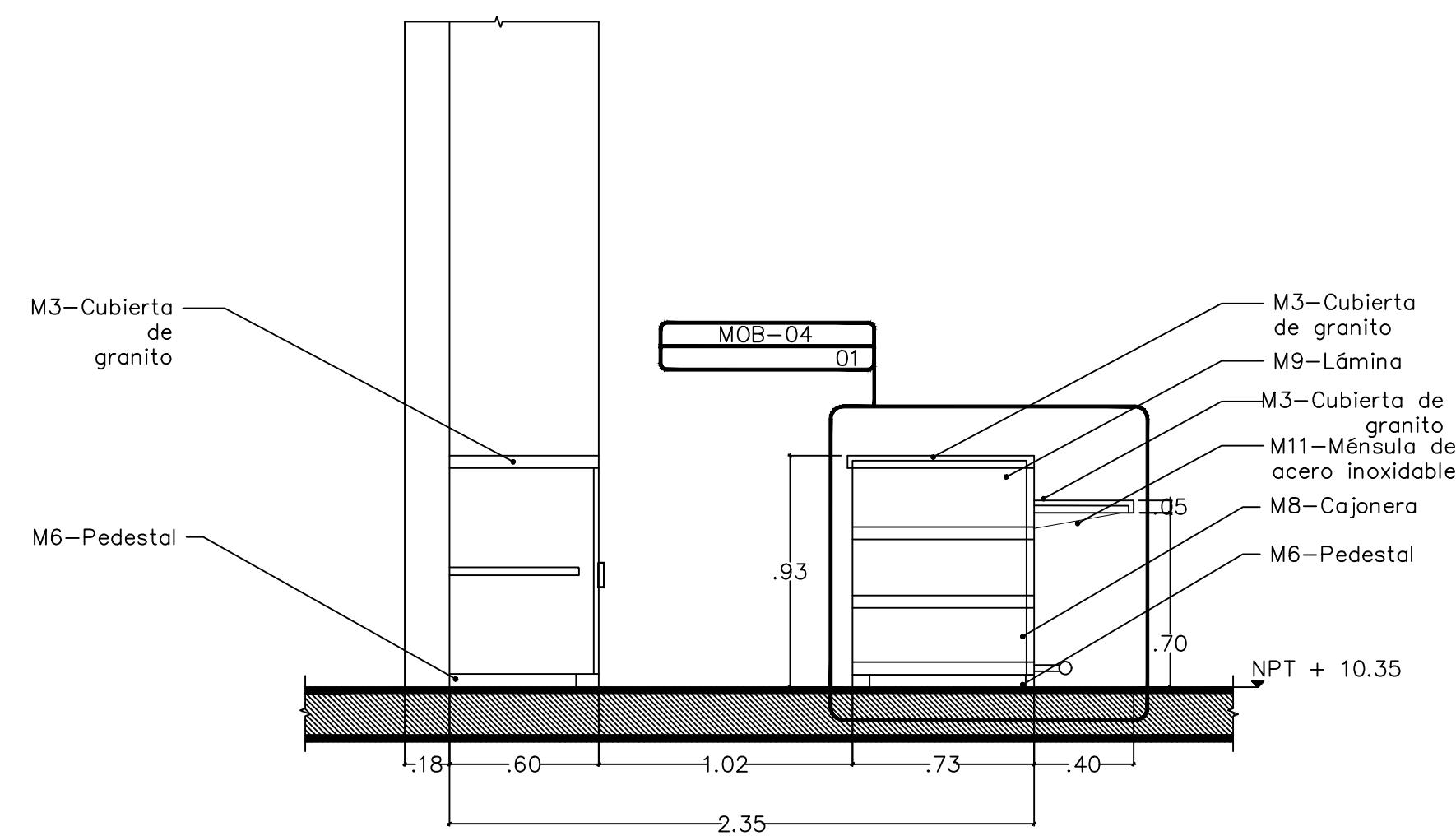
03 ALZADO
ESCALA 1:25



04 ALZADO
ESCALA 1:25



05 ALZADO
ESCALA 1:25



06 ALZADO
ESCALA 1:25

Nombre del proyecto:
 Adecuación museográfica - técnica - arquitectónica y obras complementarias del Museo de Arte de Zapopan (MAZ+), etapa 01, ubicado en la confluencia de la Av. Hidalgo, Av. de las Américas, prolongación 20 de noviembre, Municipio Zapopan, Jalisco.

Cocina
 No. Contrato:
DOPI-MUN-RM-IM-LP-090-2023

Director de Obras Públicas e Infraestructura:
Ing. Ismael Jáuregui Castañeda

Jefe de la Unidad de Estudios y Proyectos:
Arq. Edwin Aguiar Escatel

Jefe de Área:
Arq. Alejandro Tapia Olarra

Responsable del proyecto:
Arq. Guillermo Pacheco González

Ubicación:
Av. Hidalgo 352, Col. Centro, Zapopan, Jalisco.

Norte:
 Fecha: Junio 2023
 Escala: Indicada
 Acotaciones: Metros Clave: Número:
 Revisión: 00 **MOB-03**